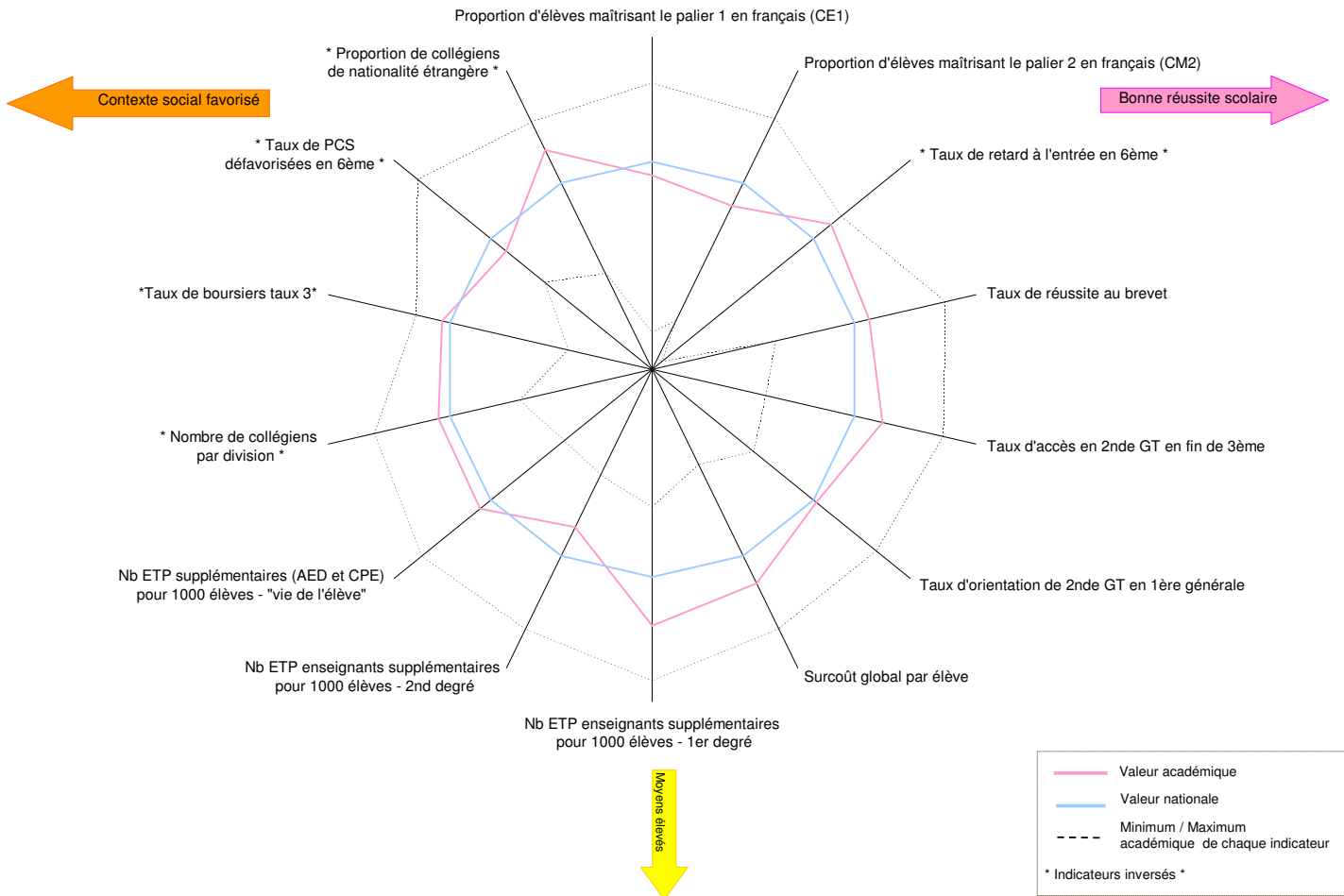


Indicateurs synthétiques d'efficience

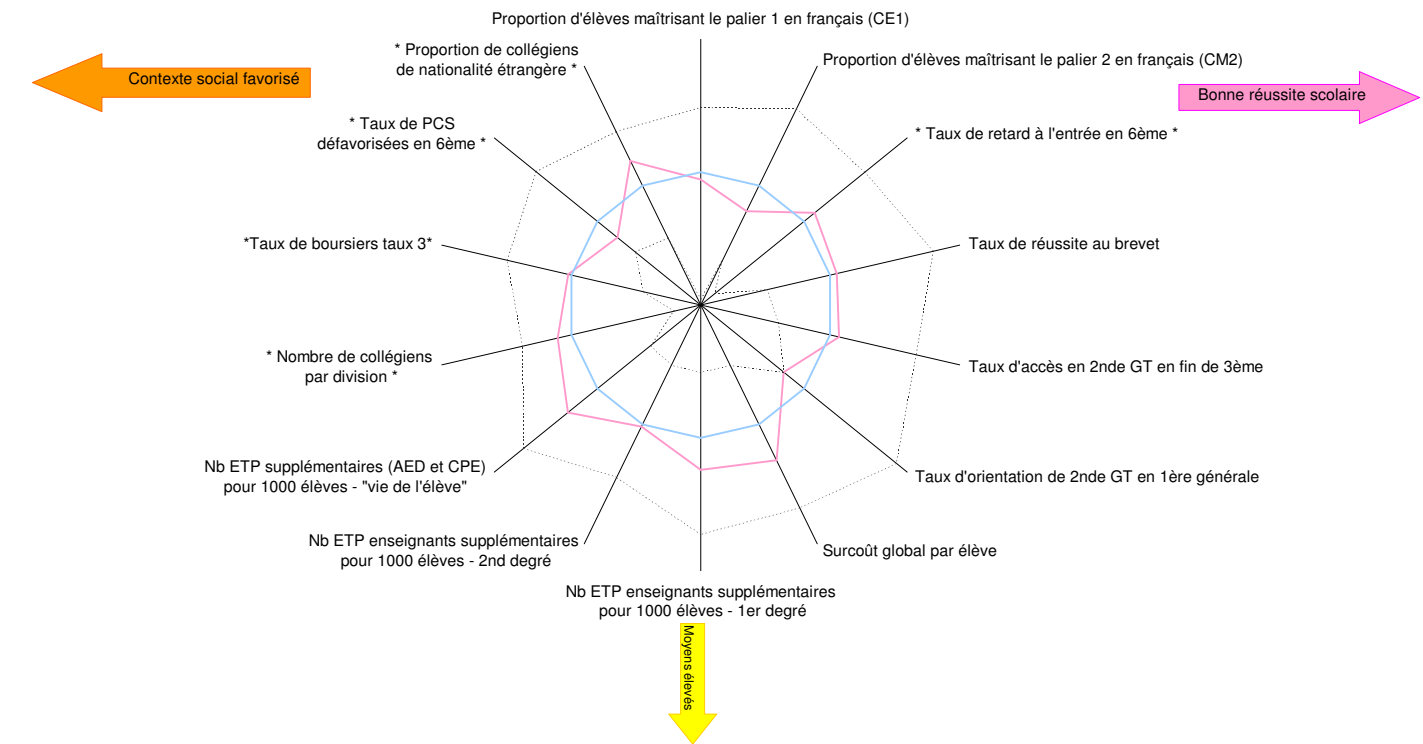
Education prioritaire

Radars de comparaison entre les indicateurs nationaux et académiques



Réseaux ambition réussite

Radars de comparaison entre les indicateurs nationaux et académiques des RAR



Éléments de lecture pour les radars

Ces radars présentent trois types d'indicateurs :

- contexte social (taux de boursiers taux 3, taux d'élèves issus de PCS défavorisées parmi les élèves de 6ème, proportion de collégiens de nationalité étrangère),
- réussite scolaire (proportion d'élèves maîtrisant le palier 1 en français, proportion d'élèves maîtrisant le palier 2 en français, taux de retard à l'entrée en 6ème, taux de réussite au diplôme national du brevet, taux d'accès de 3ème en 2nde GT, taux d'orientation de 2nde GT en 1ère générale),
- moyens spécifiques (surcoût global par élève, nombre d'ETP enseignants supplémentaires pour 1000 élèves concernant les programmes 140, 141 et 230 et le nombre de collégiens par divisions).

Les flèches indiquent le sens de lecture : plus le polygone tend vers l'extérieur, plus les valeurs de chaque indicateur sont élevées. Les indicateurs suivis d'une astérisque sont des indicateurs inversés. Les polygones en pointillés indiquent le minimum et le maximum national de chaque indicateur.

Objectifs et indicateurs de la performance scolaire (extrait des RAP 2008)

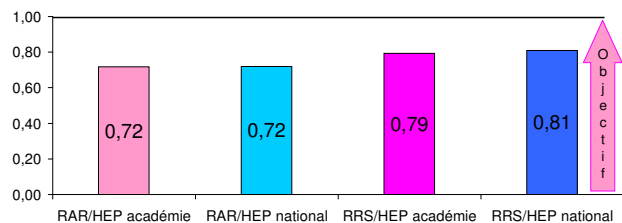
Rappels des objectifs de l'Education prioritaire au niveau national :	réalisation 2007		réalisation 2008		CIBLE 2010	
Accroître la réussite scolaire des élèves en zone difficile						
Programme 140 "Enseignement scolaire public du premier degré"	RAR	RRS	RAR	RRS	RAR	RRS
Rapport des proportions d'élèves maîtrisant en fin de CE1 les trois compétences du palier 1 du socle commun en RAR / hors EP et RRS / hors EP	-	-	-	-	-	-
Rapport des proportions d'élèves maîtrisant en fin de CM2 le socle commun (palier 2) en RAR / hors EP et en RRS / hors EP	-	-	-	-	-	-
Rapports des proportions d'élèves maîtrisant en fin de CM2 les compétences de base en RAR / hors EP et en RRS / hors EP :						
- en français	0,83	0,90	0,79	0,86	> 0,90	> 0,95
- en mathématiques	0,83	0,92	0,81	0,90	> 0,90	> 0,95
Rapports des proportions d'élèves entrant en 6ème avec au moins un an de retard en RAR / hors EP et en RRS / hors EP	2	1,7	2,1	1,7	1,5	1
Ecarts des taux d'encadrement (nombre d'élèves par classe) entre RAR, RRS, et hors EP (prévision PAP)	-	-	3	1	5	1
Programme 141 "Enseignement scolaire public du second degré"	RAR	RRS	RAR	RRS	RAR	RRS
Rapport des proportions d'élèves maîtrisant en fin de 3ème le socle commun en RAR / hors EP et RRS / hors EP	-	-	-	-	-	-
Rapport des proportions d'élèves maîtrisant en fin de collège les compétences de base en RAR / hors EP et en RRS / hors EP :						
- en français	0,68	0,88	0,62	0,84	> 0,85	> 0,95
- en mathématiques	0,78	0,90	0,76	0,90	> 0,90	> 0,95
Rapports des taux de réussite au brevet en RAR / hors EP et en RRS / hors EP	0,81	0,89	0,81	0,89	0,85	0,91
Ecarts des taux d'encadrement (nombre d'élèves par division) entre RAR, RRS, et hors EP	-3,8	-2,6	-4	-2,7	-5	-

L'objectif d'égalité des chances : la réduction de l'écart EP / hors EP

1er degré

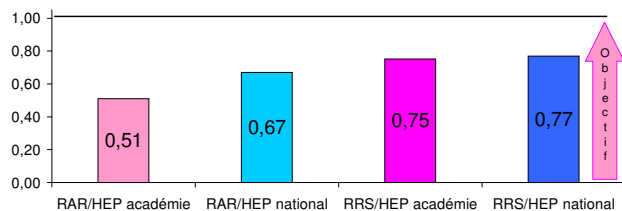
Maîtrise du palier 1 en français (CE1)

Rapport de proportion entre les valeurs RAR, RRS et hors EP



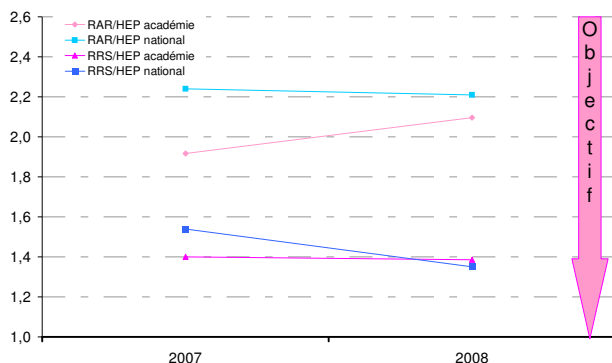
Maîtrise du palier 2 en français (CM2)

Rapport de proportion entre les valeurs RAR, RRS et hors EP



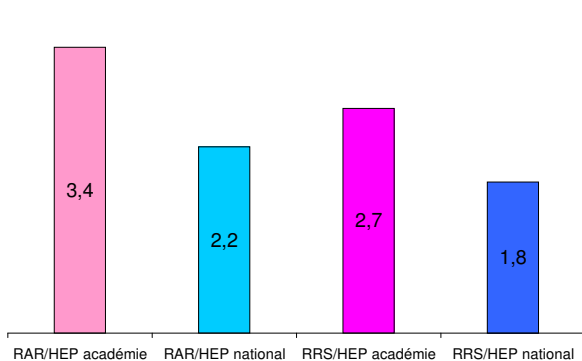
Taux de retard à l'entrée en 6ème

Rapport de proportion entre les valeurs RAR, RRS et hors EP



Taux d'encadrement dans le 1er degré

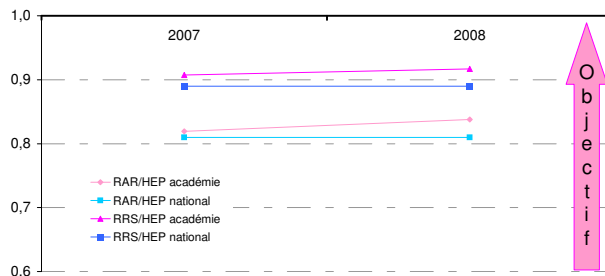
Ecart entre les valeurs RAR, RRS et hors EP



2nd degré

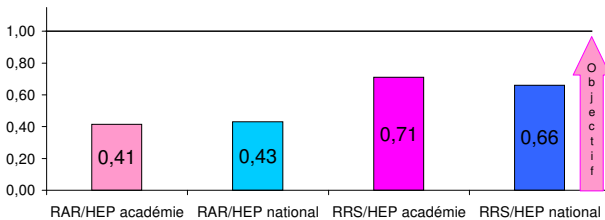
Taux de réussite au DNB

Rapport de proportion entre les valeurs RAR, RRS et hors EP



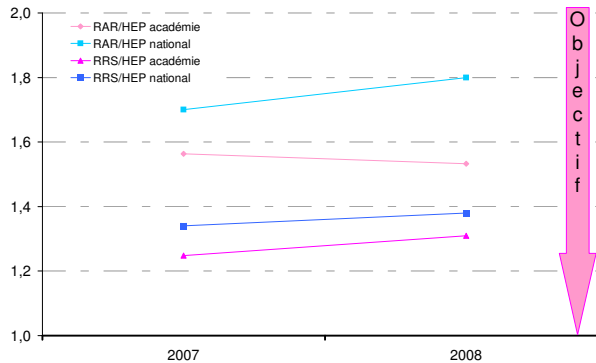
Taux de mentions Bien et Très-Bien au DNB

Rapport de proportion entre les valeurs RAR, RRS et hors EP



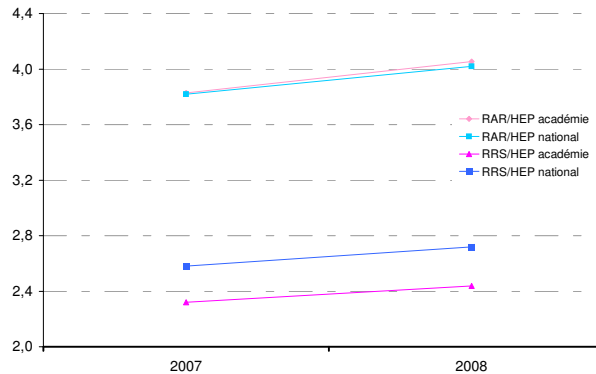
Taux de retard en 3ème

Rapport de proportion entre les valeurs RAR, RRS et hors EP



Taux d'encadrement dans le 2nd degré

Ecart entre les valeurs RAR, RRS et hors EP



Composition de l'éducation prioritaire dans l'académie

Champ : Enseignement public
1er degré + collèges (SEGPA comprises)
Effectifs élèves : rentrée 2008

EP = éducation prioritaire HEP = hors éducation prioritaire
RAR = réseaux ambition réussite RRS = réseaux de réussite scolaire

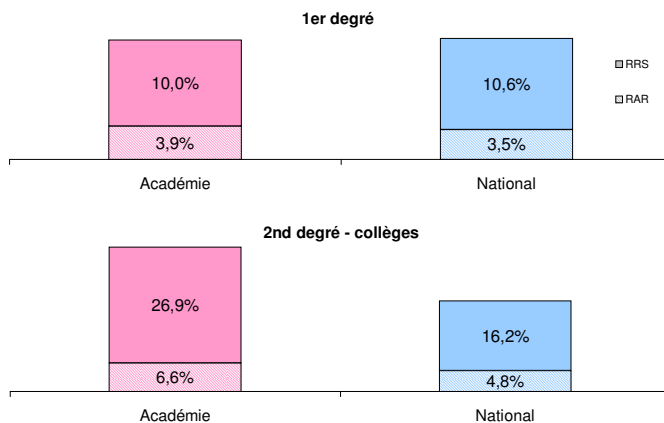
	Académie				National				Référence nationale
	RAR	RRS	EP	Hors EP	RAR	RRS	EP	Hors EP	
Indicateurs socio-économiques									
Contexte social									
Proportion d'élèves de 6ème issus de PCS défavorisées	77,0%	58,7%	61,5%	43,6%	69,3%	53,8%	57,3%	36,0%	40,3%
<i>Rappel : année 2007-2008</i>	71,2%	54,5%	57,0%	41,3%	68,5%	52,1%	55,9%	34,3%	38,8%
Proportion de boursiers de taux 3 au collège	23,4%	11,4%	13,3%	4,5%	24,1%	12,4%	15,1%	6,2%	8,1%
<i>Rappel : année 2007-2008</i>	25,9%	12,0%	14,2%	4,7%	27,1%	13,1%	17,0%	8,8%	10,5%
Proportion de boursiers au collège	61,5%	34,8%	39,2%	21,0%	57,5%	38,6%	43,0%	23,5%	27,6%
Maîtrise de la langue									
Proportion de collégiens de nationalité étrangère	5,5%	3,0%	3,4%	0,5%	10,0%	6,4%	7,2%	2,3%	3,3%
Proportion de nouveaux arrivants non francophones (%) dans le premier degré public			Non déclinable en EP / hors EP				Non déclinable en EP / hors EP		
Proportion de nouveaux arrivants non francophones (%) dans le second degré public			Total académique : 0,6%				Valeur nationale : 3,0%		
			Total académique : 0,5%				Valeur nationale : 0,7%		

	Académie				National				Référence nationale
	RAR	RRS	EP	Hors EP	RAR	RRS	EP	Hors EP	
Carte de l'éducation prioritaire									
Poids de l'EP en établissements									
Nombre d'écoles	69	179	248	1 534	1 710	5 259	6 969	42 529	49 498
<i>Evolution par rapport à 2007-2008 (en nombre d'écoles)</i>	-3	0	-3	-12	-28	-70	-98	-332	-430
Proportion d'écoles	3,9%	10,0%	13,9%	86,1%	3,5%	10,6%	14,1%	85,9%	100,0%
Nombre de collèges	11	45	56	111	254	851	1 105	4 155	5 260
<i>Evolution par rapport à 2007-2008 (en nombre de collèges)</i>	0	0	0	0	0	-6	-6	19	13
Proportion de collèges	6,6%	26,9%	33,5%	66,5%	4,8%	16,2%	21,0%	79,0%	100,0%
Poids de l'EP en effectifs élèves									
Effectifs d'élèves du 1er degré	8 171	21 609	29 780	146 496	281 062	706 502	987 564	4 758 570	5 746 134
Proportion d'élèves du 1er degré	4,6%	12,3%	16,9%	83,1%	4,9%	12,3%	17,2%	82,8%	100,0%
<i>Rappel : année 2007-2008</i>	n.c	n.c	n.c	n.c	n.c	n.c	n.c	n.c	n.c
Nombre moyen d'élèves par école	118,4	120,7	120,1	95,5	164,4	134,3	141,7	111,9	116,1
Effectifs d'élèves des collèges	3 529	18 729	22 258	57 067	118 015	393 493	511 508	1 984 708	2 496 216
Proportion d'élèves des collèges	4,4%	23,6%	28,1%	71,9%	4,7%	15,8%	20,5%	79,5%	100,0%
<i>Rappel : année 2007-2008</i>	4,7%	24,1%	28,8%	71,2%	4,9%	16,1%	21,0%	79,0%	100,0%
Nombre moyen d'élèves par collège	320,8	416,2	397,5	514,1	464,6	462,4	462,9	477,7	474,6
Nombre de sections pour élèves à besoins particuliers									
Proportion d'élèves en SEGPA	8,5%	6,2%	6,6%	2,8%	7,7%	5,9%	6,3%	3,0%	3,7%
Proportion d'élèves en UPI (%)	6,2%	7,1%	7,0%	3,5%	5,5%	4,9%	5,0%	4,6%	4,7%
Proportion d'élèves en CLIS	n.c	n.c	n.c	n.c	n.c	n.c	n.c	n.c	n.c

	Académie				National				Référence nationale
	RAR	RRS	EP	Hors EP	RAR	RRS	EP	Hors EP	
Assouplissement de la carte scolaire									
Attractivité des établissements									
Taux de demandes de dérogation	32,5%	n.c	n.c	n.c	21,5%	n.c	n.c	n.c	n.c
Nombre de collèges avec un taux d'attractivité positif	0	n.c	n.c	n.c	46	n.c	n.c	n.c	n.c
Nombre de collèges avec un taux d'attractivité inférieur à -20%	8	n.c	n.c	n.c	89	n.c	n.c	n.c	n.c
Impact sur les effectifs									
Taux de satisfaction des demandes de dérogation	74,2%	n.c	n.c	n.c	70,5%	n.c	n.c	n.c	n.c
Nombre de collèges qui gagnent des élèves en 6ème	0	n.c	n.c	n.c	48	n.c	n.c	n.c	n.c
Nombre de collèges qui perdent + de 20% de leurs effectifs de 6ème	4	n.c	n.c	n.c	55	n.c	n.c	n.c	n.c
<i>Demands de dérogation à l'entrée en 6ème sur la population CM2</i>									
<i>Taux d'attractivité : cf. "fiche de définitions et sources"</i>									

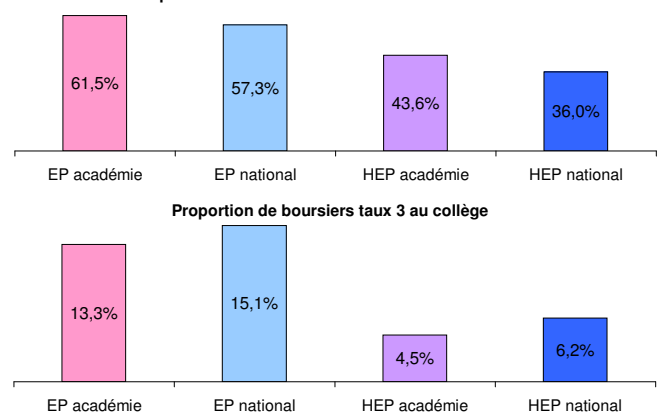
Poids de l'éducation prioritaire

En % du nombre total d'établissements



Contexte socio-économique

Proportion d'élèves de 6ème issus de PCS défavorisées



Leviers d'action

La carte de l'éducation prioritaire est aussi un moyen d'action (cf. "Composition de l'éducation prioritaire")

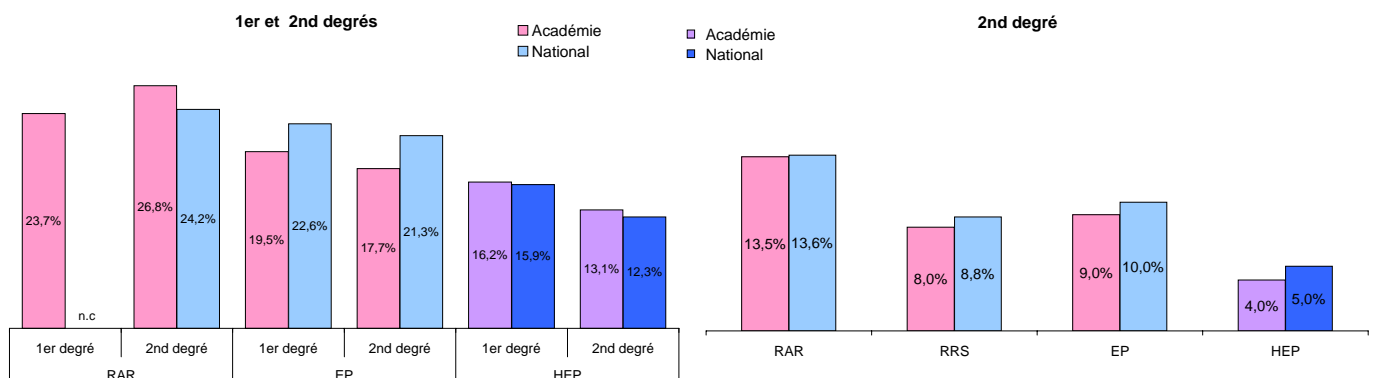
	Académie				National				Référence nationale
	RAR	RRS	EP	Hors EP	RAR	RRS	EP	Hors EP	
Moyens humains affectés en éducation prioritaire									
Encadrement des élèves									
Elèves par classe - 1er degré (E/C)	20,2	21,0	20,8	23,6	21,7	22,1	22,0	23,9	23,4
Elèves par division en collège (E/D)	19,5	21,1	20,8	23,6	20,1	21,4	21,1	24,1	23,4
Elèves par structure en collège (E/S)	20,0	21,0	20,9	22,6	20,1	21,4	21,0	23,7	n.c
Coordination et animation pédagogique									
Nombre de coordonnateurs de réseaux	n.c	n.c	n.c	n.c	n.c	n.c	n.c	n.c	n.c
AFFECTATIONS DEROGATOIRES : PLAN DE RELANCE DE L'EP EN 2006									
Nombre de professeurs référents en RAR	34				1 000				
Caractéristiques des équipes pédagogiques									
Equipes enseignantes									
Proportion d'enseignants de moins de 30 ans									
1er degré	23,7%	18,0%	19,5%	16,2%	n.c	n.c	22,6%	15,9%	17,2%
2nd degré	26,8%	15,7%	17,7%	13,1%	24,2%	n.c	21,3%	12,3%	14,3%
Proportion d'enseignants avec moins de 2 ans d'ancienneté sur leur poste									
1er degré	38,0%	35,6%	36,2%	38,3%	n.c	n.c	41,1%	38,6%	39,1%
2nd degré	33,8%	23,4%	25,3%	25,0%	35,5%	n.c	31,4%	28,3%	29,0%
Taux de demande de mobilité des enseignants									
1er degré	n.c	n.c	n.c	n.c	n.c	n.c	n.c	n.c	n.c
2nd degré	29,3%	18,6%	20,5%	10,5%	28,9%	21,0%	22,9%	13,6%	15,7%
Taux de mobilité des enseignants									
1er degré	n.c	n.c	n.c	n.c	n.c	n.c	n.c	n.c	n.c
2nd degré	13,5%	8,0%	9,0%	4,0%	13,6%	8,8%	10,0%	5,0%	6,1%
Equipes de direction									
Age moyen du personnel de direction	49,0	49,8	49,6	50,1	49,4	49,3	49,3	50,1	n.c
Ancienneté moyenne du personnel de direction	1,7	1,9	1,9	1,6	1,6	1,8	1,7	1,9	n.c

	Académie				National				Référence nationale
	RAR	RRS	EP	Hors EP	RAR	RRS	EP	Hors EP	
Offre éducative									
Dispositifs de soutien									
Taux d'élèves bénéficiant d'un PPRE en CE1	n.c	n.c	15,1%	7,2%	n.c	n.c	15,4%	7,3%	8,7%
Taux d'élèves bénéficiant d'un PPRE en CE2	n.c	n.c	13,7%	5,4%	n.c	n.c	11,3%	5,5%	6,5%
Taux d'élèves bénéficiant d'un PPRE en CM2	n.c	n.c	12,8%	5,7%	n.c	n.c	14,8%	6,0%	7,4%
Taux d'élèves bénéficiant d'un PPRE en 6ème	n.c	n.c	25,8%	12,9%	n.c	n.c	18,8%	12,8%	14,0%
Taux d'élèves suivant les stages de remise à niveau dans le primaire									
Taux d'élèves bénéficiant d'aide individualisée en élémentaire									
DONNEES NON DISPONIBLES POUR LA RENTREE SCOLAIRE 2008									
Offre complémentaire pour les élèves volontaires									
Ecole ouverte									
Nombre de collèges proposant l'école ouverte	7	7	14	2	196	n.c	n.c	n.c	645
Accompagnement éducatif									
Taux d'écoles le proposant	86,7%	59,5%	67,0%	0,9%	81,1%	63,9%	67,9%	0,6%	7,6%
Taux d'élèves en bénéficiant	33,1%	28,9%	30,0%	n.c	26,9%	24,0%	24,9%	n.c	n.c
Taux de collèges le proposant	100,0%	100,0%	100,0%	100,0%	98,8%	98,7%	98,7%	96,7%	97,1%
Taux de collégiens en bénéficiant	54,2%	35,2%	38,1%	36,6%	38,1%	37,3%	37,5%	29,1%	30,7%
Taux de collégiens de 6ème en bénéficiant	64,7%	50,3%	52,5%	44,3%	52,1%	49,8%	50,3%	37,9%	40,4%
Arts, culture, sports									
Nombre de classes à PAC (projets artistiques ou culturels)	n.c	n.c	n.c	n.c	n.c	n.c	n.c	n.c	n.c
Nombre d'ateliers scientifiques et culturels en collège	n.c	n.c	n.c	n.c	n.c	n.c	n.c	n.c	n.c
Proportion d'élèves inscrits en sections sportives	0,0%	0,0%	0,0%	0,0%	3,0%	2,2%	2,4%	1,3%	1,5%
Nombre de partenariats d'excellence	n.c	n.c	n.c	n.c	n.c	n.c	n.c	n.c	n.c
Langues									
Nombre de sections européennes et internationales	4	23	27	54	109	372	481	1 721	2 202
Proportion d'élèves inscrits en 6ème bilangues	11,7%	9,1%	9,5%	10,0%	10,6%	10,8%	10,8%	11,9%	11,7%
Proportion d'élèves apprenant des langues rares	1,3%	3,1%	2,8%	1,6%	6,1%	5,5%	5,6%	5,3%	5,4%
Proportion d'élèves suivant des cours de latin-grec	18,4%	18,6%	18,6%	22,4%	13,4%	16,5%	15,8%	20,2%	19,3%

	Académie				National				Référence nationale
	RAR	RRS	EP	Hors EP	RAR	RRS	EP	Hors EP	
Vie des établissements									
Vie scolaire									
Nombre de conseils de discipline									
Nombre de collégiens "décrocheurs"									
DONNEES NON DISPONIBLES POUR LA RENTREE SCOLAIRE 2008									

Proportion d'enseignants de moins de 30 ans

Taux de mobilité des enseignants



Réussite scolaire

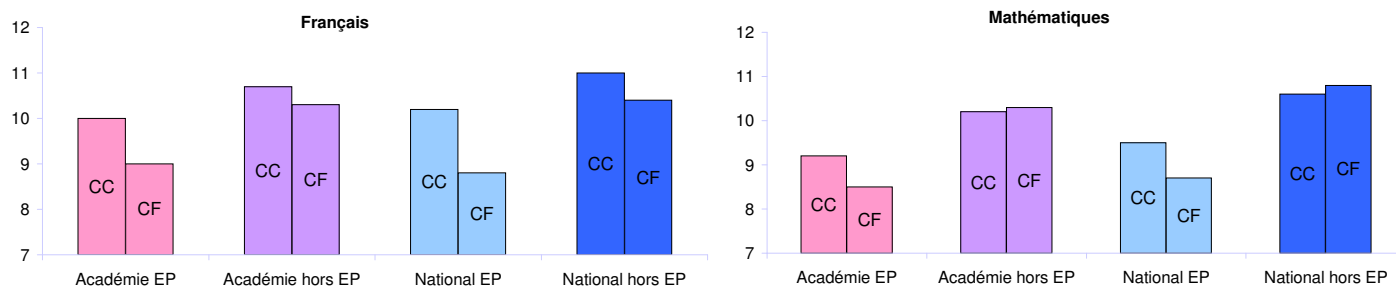
	Académie				National				Référence nationale
	RAR	RRS	EP	Hors EP	RAR	RRS	EP	Hors EP	
Socle commun de connaissances et compétences									
Maîtrise du socle commun									
PALIER 1 (CE1) :									
Proportion d'élèves maîtrisant le palier 1 en français	52,0%	57,4%	56,0%	72,4%	54,2%	60,9%	59,0%	75,1%	72,8%
Proportion d'élèves maîtrisant le palier 1 en mathématiques	49,0%	59,0%	56,3%	74,6%	54,7%	62,1%	60,0%	77,3%	74,8%
Proportion d'élèves en grande difficulté palier 1 en français	20,6%	16,4%	17,5%	9,2%	20,5%	15,4%	16,8%	7,9%	9,2%
Proportion d'élèves en grande difficulté palier 1 en mathématiques	27,0%	19,9%	21,8%	10,3%	24,0%	18,0%	19,6%	9,0%	10,5%
PALIER 2 (CM2) :									
Proportion d'élèves maîtrisant le palier 2 en français	38,4%	56,4%	50,6%	75,1%	51,7%	59,7%	57,4%	77,5%	74,9%
Proportion d'élèves maîtrisant le palier 2 en mathématiques	23,8%	45,3%	38,4%	63,0%	38,9%	47,1%	44,7%	67,5%	64,6%
Proportion d'élèves en grande difficulté palier 2 en français	26,1%	12,8%	17,1%	6,8%	20,4%	14,0%	15,8%	5,9%	7,2%
Proportion d'élèves en grande difficulté palier 2 en mathématiques	45,3%	28,7%	34,1%	15,5%	35,6%	28,0%	30,2%	13,1%	15,3%
SOCLE COMMUN (3ème)									
Proportion d'élèves maîtrisant le socle commun (3ème)	n.c	n.c	n.c	n.c	n.c	n.c	n.c	n.c	n.c
Certifications									
Taux de certification A2 en LV1 (fin de 5ème)	n.c	n.c	n.c	n.c	n.c	n.c	n.c	n.c	n.c
Taux de certification B1 en informatique (entrée 2nde)	n.c	n.c	n.c	n.c	n.c	n.c	n.c	n.c	n.c

	Académie				National				Référence nationale
	RAR	RRS	EP	Hors EP	RAR	RRS	EP	Hors EP	
Diplôme national du brevet Session 2008									
Réussite au brevet									
Taux de réussite au brevet	68,6%	75,1%	74,1%	81,9%	67,1%	73,6%	72,2%	82,5%	80,5%
<i>Rappel session 2007</i>	68,0%	75,3%	n.c	83,0%	66,7%	72,8%	n.c	81,9%	
<i>Rappel session 2006</i>	59,6%	72,9%	n.c	81,9%	60,2%	68,5%	n.c	82,5%	
Taux de réussite parmi les filles	76,1%	79,3%	78,8%	87,6%	n.c	n.c	n.c	n.c	n.c
Mentions Bien et Très-Bien									
Taux de mentions Bien et Très-Bien	14,3%	22,3%	21,2%	28,8%	15,5%	21,8%	20,5%	29,4%	27,9%
Résultats en français									
Note moyenne au contrôle continu	9,5	10,1	10,0	10,7	9,9	10,3	10,2	11,0	10,8
Note moyenne à l'examen final	7,7	9,2	9,0	10,3	7,9	9,1	8,8	10,4	10,1
Ecart entre contrôle final / continu	-1,8	-0,9	-1,0	-0,4	-2,0	-1,2	-1,4	-0,6	-0,7
Résultats en mathématiques									
Note moyenne au contrôle continu	8,7	9,2	9,2	10,2	9,2	9,6	9,5	10,6	10,3
Note moyenne à l'examen final	6,8	8,9	8,5	10,3	7,6	9,1	8,7	10,8	10,4
Ecart entre contrôle final / continu	-1,9	-0,3	-0,7	0,1	-1,6	-0,5	-0,8	0,2	0,1

	Académie				National				Référence nationale
	RAR	RRS	EP	Hors EP	RAR	RRS	EP	Hors EP	
Orientation et parcours des élèves									
Fluidité des parcours scolaires									
Taux de redoublement en CE1 (fin cycle 2)	n.c	n.c	n.c	n.c	n.c	n.c	n.c	n.c	n.c
Taux de retard parmi les élèves entrant en 6ème	29,4%	19,5%	20,9%	14,0%	32,1%	22,2%	24,4%	14,5%	16,4%
Taux de retard parmi les élèves de 3ème	37,6%	32,1%	33,0%	24,5%	48,2%	37,0%	39,6%	26,8%	29,4%
<i>Pour rappel :</i>									
Taux de retard parmi les élèves entrant en 6ème en 2007-2008	28,5%	20,8%	21,9%	14,8%	33,3%	22,9%	25,2%	14,9%	17,0%
Taux de retard parmi les élèves de 3ème en 2007-2008	45,1%	36,0%	37,5%	28,8%	50,2%	39,6%	42,0%	29,5%	32,1%
Orientation en fin de collège									
Taux de satisfaction du vœu 1 pour l'orientation de fin de 3ème	n.c	n.c	n.c	n.c	n.c	n.c	n.c	n.c	n.c
Taux d'accès en 2nde GT en fin de 3ème	44,2%	53,7%	52,1%	61,8%	42,6%	51,0%	49,0%	62,0%	59,3%
Taux d'accès en 2nde Pro en fin de 3ème	37,6%	26,8%	28,7%	18,4%	34,5%	27,1%	28,9%	17,6%	20,0%
Poursuite d'études au lycée									
<i>Devenir en fin de 2nde GT</i>									
<i>Origine scolaire des élèves</i>									
1ère générale	24,6%	50,0%	46,2%	58,0%	30,7%	n.c	45,7%	60,0%	57,5%
1ère technologique	29,0%	23,9%	24,6%	21,0%	27,9%	n.c	25,3%	19,3%	20,0%
Redoublement	28,3%	17,4%	19,0%	13,6%	21,8%	n.c	18,2%	12,7%	13,6%
Autres	18,1%	8,8%	10,2%	7,3%	13,5%	n.c	10,8%	7,9%	8,4%
<i>Devenir en fin de 2nde Pro</i>									
<i>Origine scolaire des élèves</i>									
1ère professionnelle	66,2%	73,7%	72,3%	76,2%	73,4%	n.c	74,9%	78,5%	77,6%
Redoublement	8,2%	5,2%	5,7%	3,4%	52,0%	n.c	4,6%	3,2%	3,6%
Autres	25,6%	21,1%	22,0%	20,4%	21,4%	n.c	20,4%	18,2%	18,8%

Résultats au Diplôme National du Brevet

Moyenne des notes sur 20 obtenues au contrôle continu (CC) et au contrôle final (CF)



Éléments de calcul des coûts

Calculs effectués sur l'année budgétaire 2008

Rappel :

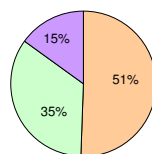
Coût moyen annuel (valeur nationale) :

élève 1er degré : 2 999 €

élève 2nd degré : 6 472 €

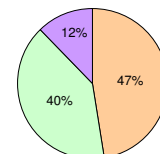
vie de l'élève : 852 €

	Académie			National		
	RAR	RRS	EDUCATION PRIORITAIRE	RAR	RRS	EDUCATION PRIORITAIRE
Surcoût global estimé						
Surcoût global en euros	12 157 764	24 307 488	36 465 252	323 736 666	576 706 619	900 443 285
Surcoût en euros par élève	1 039	603	701	811	524	601
dont :						
Surcoût global du programme 140						
Surcoût global en euros	5 601 970	12 774 918	18 376 888	135 278 218	291 371 191	426 649 410
Surcoût en euros par élève	686	591	617	481	412	432
Poids du surcoût EP sur le coût total d'un élève	22,9%	19,7%	20,6%	16,0%	13,8%	14,4%
Surcoût global du programme 141						
Surcoût global en euros	4 412 761	8 074 774	12 487 535	141 833 215	216 522 621	358 355 836
Surcoût en euros par élève	1 250	431	561	1 202	550	701
Poids du surcoût EP sur le coût total d'un élève	19,3%	6,7%	8,7%	18,6%	8,5%	10,8%
Surcoût global du programme 230						
Surcoût global en euros	2 143 033	3 457 796	5 600 829	46 625 232	68 812 807	115 438 039
Surcoût en euros par élève	607	185	252	395	175	226
Poids du surcoût EP sur le coût total d'un élève	71,3%	21,7%	29,5%	46,4%	20,5%	26,5%



■ Programme 140
■ Programme 141
■ Programme 230

Académie



National

Ce surcoût a trois composantes :

	Académie			National		
	RAR	RRS	EDUCATION PRIORITAIRE	RAR	RRS	EDUCATION PRIORITAIRE
Surencadrement						
Coût global en euros	11 133 954	21 360 871	32 494 825	295 821 406	510 266 468	806 087 874
Surcoût en euros par élève	952	530	624	741	464	538
dont :						
Programme 140						
Nombre d'ETP supplémentaires	99,8	224,3	324,0	2 375,0	5 025,5	7 400,5
Nombre d'ETP supplémentaires pour 1000 élèves	12,2	10,4	10,9	8,5	7,1	7,5
Coût global en euros	5 015 630	11 275 739	16 291 368	119 419 750	252 692 191	372 111 941
Surcoût en euros par élève	614	522	547	425	358	377
Programme 141						
Nombre d'ETP supplémentaires	69,5	116,4	185,9	2 260,0	3 285,7	5 545,7
Nombre d'ETP supplémentaires pour 1000 élèves	19,7	6,2	8,4	19,2	8,4	10,8
Coût global en euros	4 075 857	6 828 035	10 903 893	132 534 692	192 684 629	325 219 321
Surcoût en euros par élève	1 155	365	490	1 123	490	636
Programme 230						
Nombre d'ETP supplémentaires (CPE et AED)	82,2	127,5	209,7	1 715,8	2 484,4	4 200,2
Nombre d'ETP supplémentaires pour 1000 élèves	23,3	6,8	9,4	14,5	6,3	8,2
Coût global en euros	2 042 467	3 257 097	5 299 565	43 866 964	64 889 647	108 756 611
Surcoût en euros par élève	579	174	238	372	165	213

	Académie			National		
	RAR	RRS	EDUCATION PRIORITAIRE	RAR	RRS	EDUCATION PRIORITAIRE
Dispositifs indemnitaires spécifiques (en euros)						
Coût global	900 832	2 717 245	3 618 077	24 655 650	62 708 529	87 364 179
dont :						
Programme 140						
Coût global	586 341	1 499 180	2 085 520	15 858 468	38 679 000	54 537 469
Programme 141						
Coût global	296 427	1 153 033	1 449 460	8 358 673	22 889 587	31 248 260
Programme 230						
Coût global	18 065	65 032	83 097	438 509	1 139 941	1 578 450

	Académie			National		
	RAR	RRS	EDUCATION PRIORITAIRE	RAR	RRS	EDUCATION PRIORITAIRE
Crédits éducatifs et pédagogiques (en euros)						
Coût global	122 978	229 372	352 350	3 259 609	3 731 622	6 991 232
Surcoût par élève	35	12	16	28	9	14
dont :						
Programme 141						
Surcoût global	40 476	93 706	134 183	939 850	948 404	1 888 254
Surcoût par élève	11	5	6	8	2	4
Programme 230						
Surcoût global	82 501	135 666	218 167	2 319 759	2 783 218	5 102 977
Surcoût par élève	23	7	10	20	7	10

Les données relatives à ces crédits éducatifs et pédagogiques ne portent que sur les collèges