



Repères  
pour l'analyse de gestion  
Direction générale  
de l'enseignement scolaire

ducation prioritaire

Les réseaux « ambition réussite »  
et les réseaux de réussite scolaire

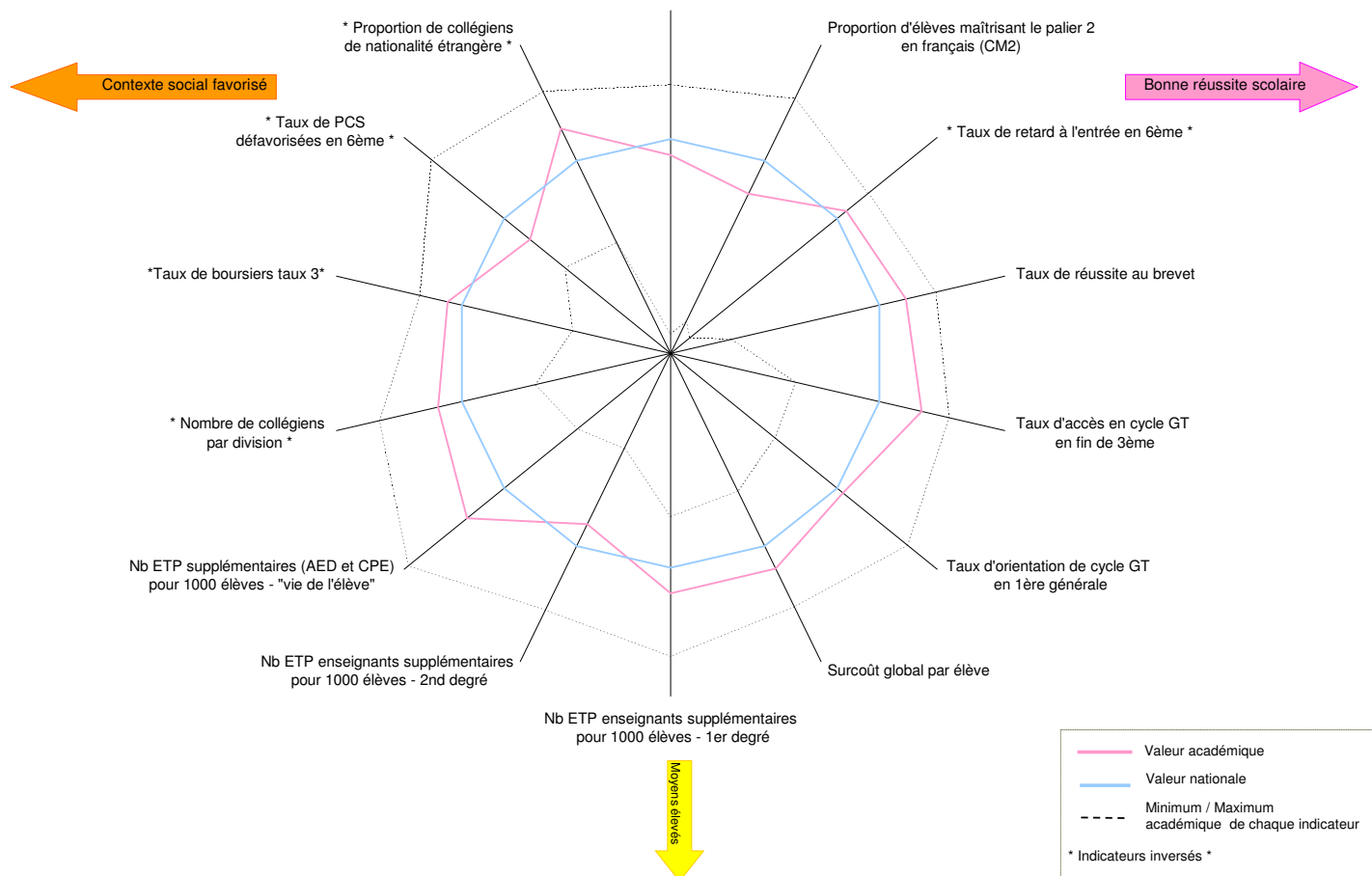
Académie de Rouen  
Données 2009-2010

## Indicateurs synthétiques d'efficience

### Education prioritaire

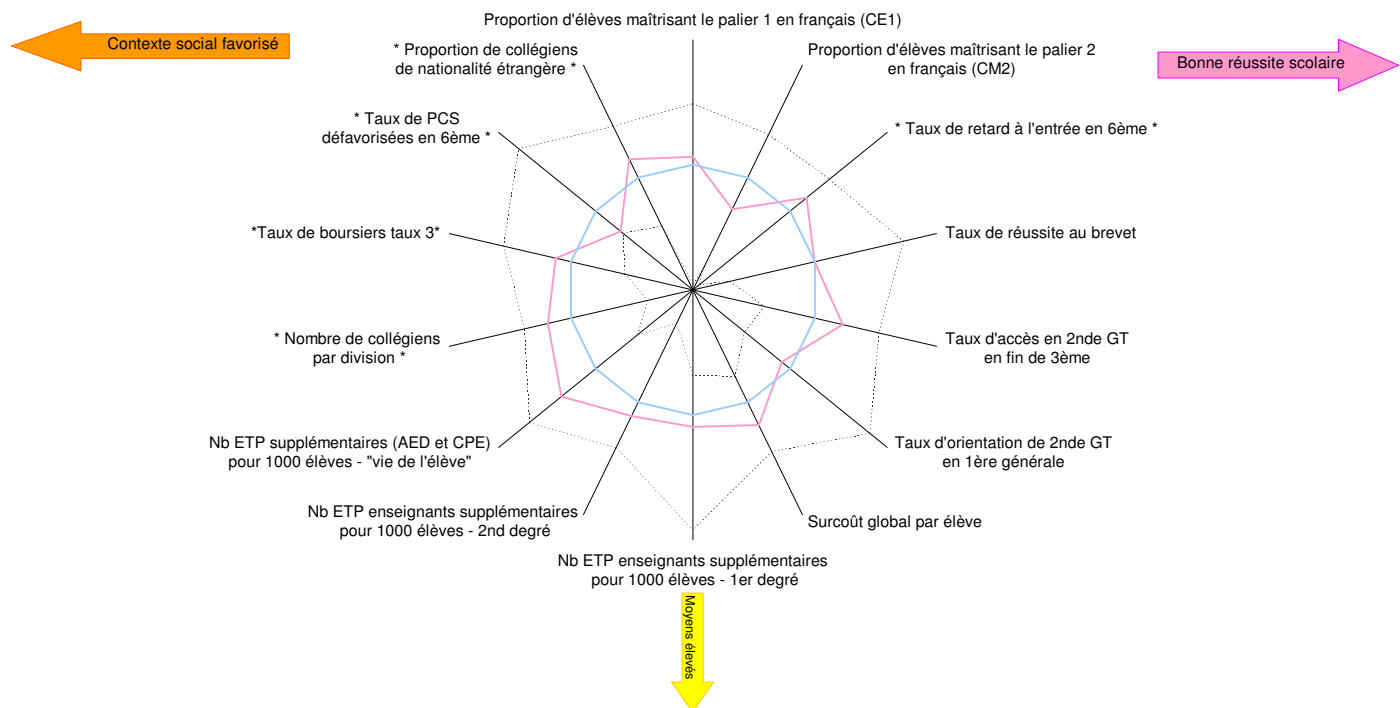
#### Radar de comparaison entre les indicateurs nationaux et académiques

Proportion d'élèves maîtrisant le palier 1 en français (CE1)



### Réseaux « ambition réussite »

#### Radar de comparaison entre les indicateurs nationaux et académiques



#### Éléments de lecture pour les radars

Ces radars présentent trois types d'indicateurs :

- contexte social (taux de boursiers taux 3, taux d'élèves issus de PCS défavorisées parmi les élèves de 6ème, proportion de collégiens de nationalité étrangère),
- réussite scolaire (proportion d'élèves maîtrisant le palier 1 en français, proportion d'élèves maîtrisant le palier 2 en français, taux de retard à l'entrée en 6ème, taux de réussite au diplôme national du brevet, taux d'accès de 3ème en 2nde GT, taux d'orientation de 2nde GT en 1ère générale),
- moyens spécifiques (surcoût global par élève, nombre d'ETP enseignants supplémentaires pour 1000 élèves concernant les programmes 140, 141 et 230 et le nombre de collégiens par division).

Les flèches indiquent le sens de lecture : plus le polygone tend vers l'extérieur, plus les valeurs de chaque indicateur sont élevées. Les indicateurs suivis d'une astérisque sont des indicateurs inversés. Les polygones en pointillés indiquent le minimum et le maximum national de chaque indicateur.

## Objectifs et indicateurs de la performance scolaire (extrait des RAP 2009)

Rappels des objectifs de l'éducation prioritaire au niveau national :	réalisation 2008		réalisation 2009		CIBLE 2011	
<b>Objectif n° 2 : Accroître la réussite scolaire des élèves en zone difficile</b>						
<b>Programme 140 "Enseignement scolaire public du premier degré"</b>	<b>RAR</b>	<b>RRS</b>	<b>RAR</b>	<b>RRS</b>	<b>RAR</b>	<b>RRS</b>
Rapport des proportions d'élèves maîtrisant en fin de CE1 les trois compétences du palier 1 du socle commun en RAR / hors EP et RRS / hors EP	-	-	-	-	0,9	0,95
Rapport des proportions d'élèves maîtrisant en fin de CM2 le socle commun (palier 2) en RAR / hors EP et en RRS / hors EP	-	-	-	-	0,9	0,95
Rapport des proportions d'élèves maîtrisant en fin de CM2 les compétences de base en RAR / hors EP et en RRS / hors EP :						
- en français	0,79	0,86	0,85	0,88	0,9	0,95
- en mathématiques	0,81	0,9	0,88	0,90	0,9	0,95
Rapport des proportions d'élèves entrant en 6ème avec au moins un an de retard en RAR / hors EP et en RRS / hors EP	2,1	1,7	2,1	1,7	1,25	1
Ecart des taux d'encadrement (nombre d'élèves par classe) entre RAR, RRS, et hors EP (prévision PAP)	-	-	-2,1	-1,6	-5	-1
<b>Programme 141 "Enseignement scolaire public du second degré"</b>	<b>RAR</b>	<b>RRS</b>	<b>RAR</b>	<b>RRS</b>	<b>RAR</b>	<b>RRS</b>
Rapport des proportions d'élèves maîtrisant en fin de 3ème le socle commun en RAR / hors EP et RRS / hors EP	-	-	-	-	0,9	0,95
Rapport des proportions d'élèves maîtrisant en fin de collège les compétences de base en RAR / hors EP et en RRS / hors EP :						
- en français	0,62	0,84	0,62	0,83	0,85	0,95
- en mathématiques	0,76	0,90	0,74	0,91	0,9	0,95
Rapport des taux de réussite au brevet en RAR / hors EP et en RRS / hors EP	0,81	0,89	0,83	0,91	0,85	0,95
Ecart des taux d'encadrement (nombre d'élèves par division) entre RAR, RRS, et hors EP	-4	-2,7	-5	-2,5	-5	-2,5

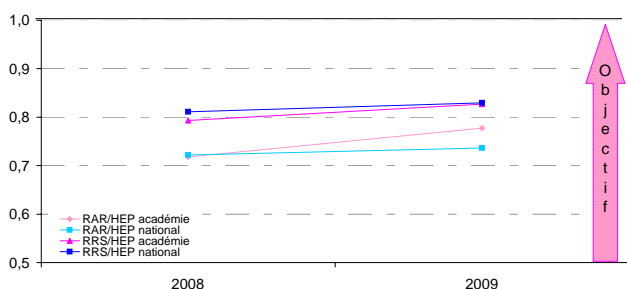
## L'objectif d'égalité des chances : la réduction de l'écart EP / hors EP

### 1er degré

### 2nd degré

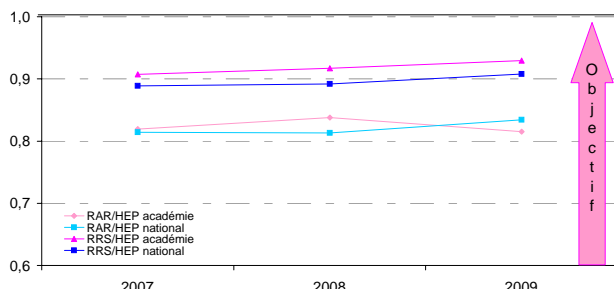
#### Maîtrise du palier 1 en français (CE1)

Rapport de proportion entre les valeurs RAR, RRS et hors EP



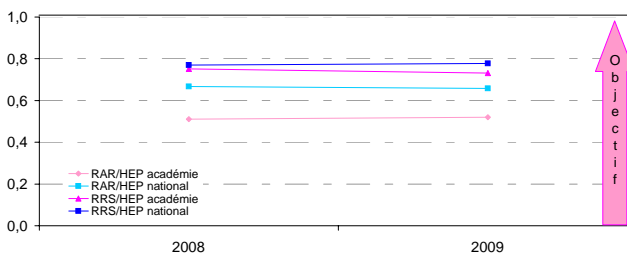
#### Taux de réussite au DNB

Rapport de proportion entre les valeurs RAR, RRS et hors EP



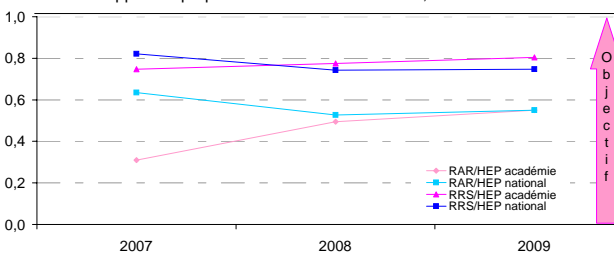
#### Maîtrise du palier 2 en français (CM2)

Rapport de proportion entre les valeurs RAR, RRS et hors EP



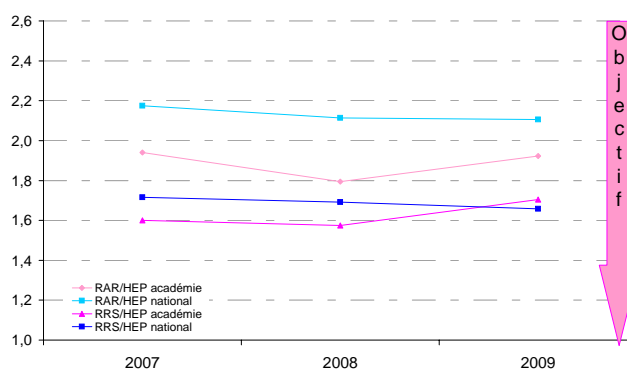
#### Taux de mentions Bien et Très-Bien au DNB

Rapport de proportion entre les valeurs RAR, RRS et hors EP



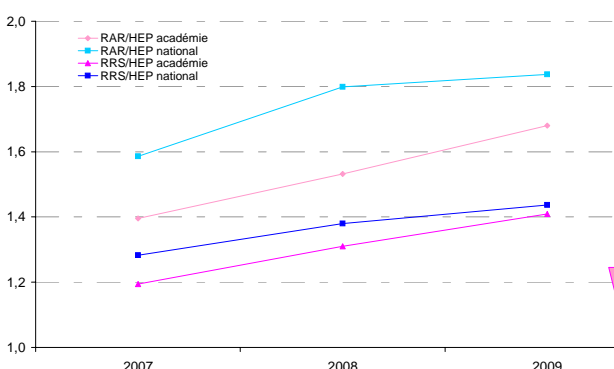
#### Taux de retard à l'entrée en 6ème

Rapport de proportion entre les valeurs RAR, RRS et hors EP



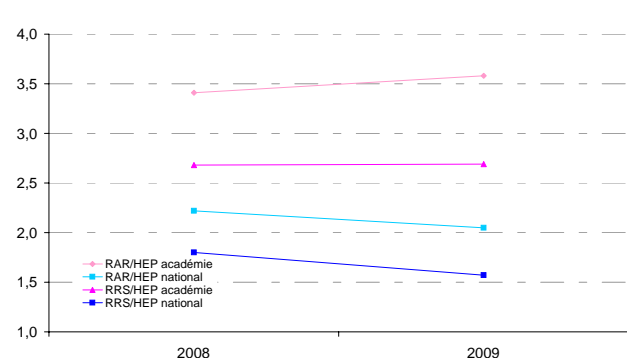
#### Taux de retard en 3ème

Rapport de proportion entre les valeurs RAR, RRS et hors EP



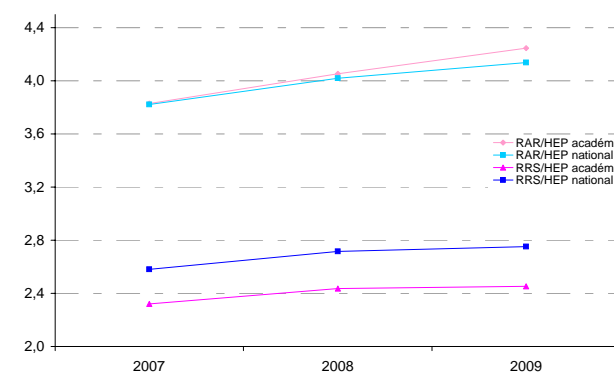
#### Taux d'encadrement dans le 1er degré

Ecart entre les valeurs RAR, RRS et hors EP



#### Taux d'encadrement dans le 2nd degré

Ecart entre les valeurs RAR, RRS et hors EP



## Composition de l'éducation prioritaire dans l'académie

Champ : Enseignement public  
1er degré + collèges (SEGPA comprises)  
Effectifs élèves : rentrée 2009

EP = éducation prioritaire      HEP = hors éducation prioritaire  
RAR = réseaux « ambition réussite »      RRS = réseaux de réussite scolaire

Indicateurs socio-économiques	Académie				National				Référence nationale
	RAR	RRS	EP	Hors EP	RAR	RRS	EP	Hors EP	
<b>Contexte social</b>									
Proportion d'élèves de 6ème issus de PCS défavorisées	78,9%	59,0%	62,5%	44,4%	68,3%	53,0%	56,6%	35,8%	39,8%
<i>Rappel : année 2008-2009</i>	77,0%	58,7%	61,5%	43,6%	69,3%	53,8%	57,3%	36,0%	40,3%
Proportion de boursiers de taux 3 au collège	24,5%	11,7%	14,0%	4,3%	29,5%	12,5%	16,6%	5,9%	3,2%
<i>Rappel : année 2008-2009</i>	23,4%	11,4%	13,3%	4,5%	24,1%	12,4%	15,1%	6,2%	8,1%
Proportion de boursiers au collège	64,2%	37,3%	42,0%	20,6%	68,7%	39,9%	46,8%	23,2%	27,8%
<b>Maîtrise de la langue</b>									
Proportion de collégiens de nationalité étrangère	5,8%	3,2%	3,7%	0,5%	9,0%	6,1%	6,8%	2,0%	3,0%
Proportion de nouveaux arrivants non francophones (%) dans le premier degré			Non déclinable en EP / hors EP				Non déclinable en EP / hors EP		
Proportion de nouveaux arrivants non francophones (%) dans le second degré			Total académique : 1,1				Valeur nationale : 4,4		
			Total académique : 2,3				Valeur nationale : 3,4		

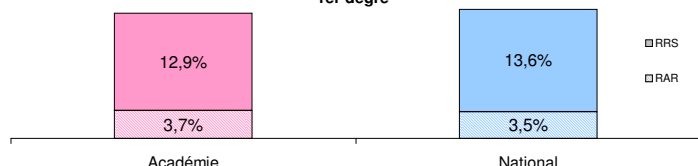
Carte de l'éducation prioritaire	Académie				National				Référence nationale
	RAR	RRS	EP	Hors EP	RAR	RRS	EP	Hors EP	
<b>Poids de l'EP en établissements</b>									
Nombre d'écoles	65	164	229	1 540	1 725	4 929	6 654	42 320	48 974
<i>Evolution par rapport à 2008-2009 (en nombre d'écoles)</i>	-4	-15	-19	6	15	-330	-315	-209	-524
Proportion d'écoles	3,7%	9,3%	12,9%	87,1%	3,5%	10,1%	13,6%	86,4%	100,0%
Nombre de collèges	11	39	50	117	254	822	1 076	4 186	5 262
<i>Evolution par rapport à 2008-2009 (en nombre de collèges)</i>	0	-6	-6	6	0	-29	-29	31	2
Proportion de collèges	6,6%	23,4%	29,9%	70,1%	4,8%	15,6%	20,4%	79,6%	100,0%
<b>Poids de l'EP en élèves</b>									
Effectifs d'élèves du 1er degré	8 102	21 818	29 920	146 083	280 690	713 516	994 206	4 757 357	5 751 563
Proportion d'élèves du 1er degré	4,6%	12,4%	17,0%	83,0%	4,9%	12,4%	17,3%	82,7%	100,0%
<i>Rappel : année 2008-2009</i>	4,6%	12,3%	16,9%	83,1%	4,9%	12,3%	17,2%	82,8%	100,0%
Nombre moyen d'élèves par école	124,6	133,0	130,7	94,9	162,7	144,8	149,4	112,4	117,4
Effectifs d'élèves des collèges	3 349	15 534	18 883	61 054	115 291	378 403	493 694	2 015 321	2 509 015
Proportion d'élèves des collèges	4,2%	19,4%	23,6%	76,4%	4,6%	15,1%	19,7%	80,3%	100,0%
<i>Rappel : année 2008-2009</i>	4,4%	23,6%	28,1%	71,9%	4,7%	15,8%	20,5%	79,5%	100,0%
Nombre moyen d'élèves par collège	304,5	398,3	377,7	521,8	453,9	460,3	458,8	481,4	476,8
<b>Nombre de sections pour élèves à besoins particuliers</b>									
Proportion d'élèves en SEGPA	7,9%	6,3%	6,6%	2,9%	7,6%	5,8%	6,2%	2,9%	3,6%
Proportion d'élèves en UPI (%)	7,5%	7,3%	7,3%	4,2%	6,8%	6,0%	6,2%	5,2%	5,4%
Proportion d'élèves en CLIS	n.c.	n.c.	n.c.	n.c.	n.c.	n.c.	n.c.	n.c.	n.c.

Assouplissement de la carte scolaire	Académie				National				Référence nationale
	RAR	RRS	EP	Hors EP	RAR	RRS	EP	Hors EP	
<i>Rentrée 2009</i>									
<b>Attractivité des établissements</b>									
Taux de demandes de dérogation	31,2%	n.c.	n.c.	n.c.	22,0%	n.c.	14,6%	n.c.	10,5%
Nombre de collèges avec un taux d'attractivité positif	1	n.c.	n.c.	n.c.	48	n.c.	n.c.	n.c.	n.c.
Nombre de collèges avec un taux d'attractivité inférieur à -25%	5	n.c.	n.c.	n.c.	70	n.c.	n.c.	n.c.	n.c.
<b>Impact sur les effectifs</b>									
Taux de satisfaction des demandes de dérogation pour éviter un collège	77,8%	n.c.	n.c.	n.c.	67,8%	n.c.	71,6%	n.c.	73,7%
Taux de satisfaction des demandes de dérogation pour entrer dans un collège	100,0%	n.c.	n.c.	n.c.	80,2%	n.c.	n.c.	n.c.	n.c.
Nombre de collèges qui gagnent des élèves	1	n.c.	n.c.	n.c.	54	n.c.	n.c.	n.c.	n.c.
Nombre de collèges qui perdent + de 25% de leur effectif	3	n.c.	n.c.	n.c.	39	n.c.	n.c.	n.c.	n.c.
<i>Demands de dérogation à l'entrée en 6ème sur la population CM2</i>									
<i>Taux d'attractivité : cf. "fiche de définitions et sources"</i>									

### Poids de l'éducation prioritaire

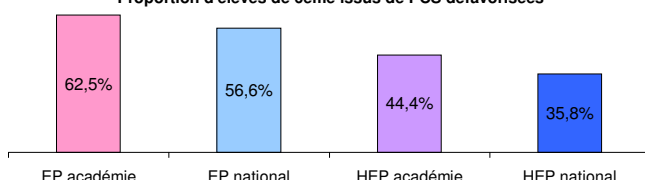
En % du nombre total d'établissements

1er degré

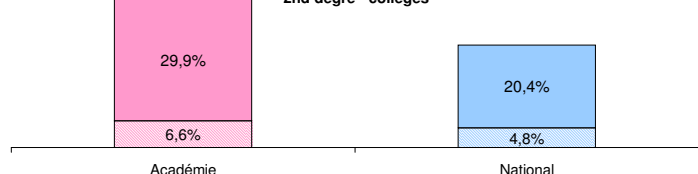


### Contexte socio-économique

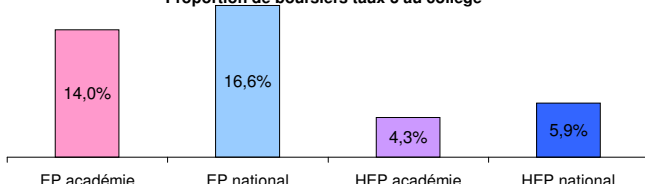
Proportion d'élèves de 6ème issus de PCS défavorisées



2nd degré - collèges



Proportion de boursiers taux 3 au collège



## Leviers d'action

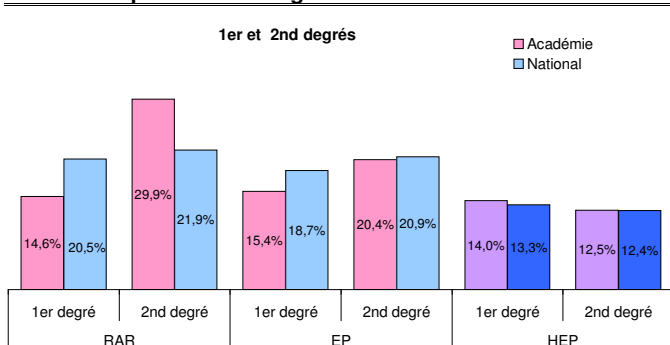
La carte de l'éducation prioritaire est aussi un moyen d'action (cf. "Composition de l'éducation prioritaire")

	Académie				National				Référence nationale
	RAR	RRS	EP	Hors EP	RAR	RRS	EP	Hors EP	
<b>Moyens humains affectés en éducation prioritaire</b>									
<b>Encadrement des élèves</b>									
Elèves par classe - 1er degré (E/C)	20,0	20,9	20,6	23,6	21,8	22,2	22,1	23,8	23,5
Elèves par division en collège (E/D)	19,0	20,8	20,5	23,3	20,0	21,4	21,0	24,1	23,5
Elèves par structure en collège (E/S)	19,6	21,0	20,7	22,6	20,1	21,4	21,1	23,5	n.c
<b>Coordination et animation pédagogique</b>									
Nombre de secrétaires de comité exécutif	8				203				
AFFECTATIONS DEROGATOIRES : PLAN DE RELANCE DE L'EP EN 2006									
Nombre de professeurs référents en RAR	34				1 000				
Nombre d'assistants pédagogiques supplémentaires	68				1 754				
<b>Caractéristiques des équipes pédagogiques</b>									
<b>Equipes enseignantes</b>									
Proportion d'enseignants de moins de 30 ans									
1er degré	14,6%	15,7%	15,4%	14,0%	20,5%	18,0%	18,7%	13,3%	14,2%
2nd degré	29,9%	18,1%	20,4%	12,5%	21,9%	20,5%	20,9%	12,4%	14,2%
Proportion d'enseignants avec moins de 2 ans d'ancienneté sur leur poste									
1er degré	49,3%	34,9%	38,2%	53,5%	54,0%	46,7%	48,7%	56,2%	54,9%
2nd degré	34,3%	29,8%	30,7%	27,3%	37,9%	33,9%	35,0%	31,1%	31,9%
Taux de demande de mobilité des enseignants									
1er degré	3,1%	3,0%	3,1%	2,6%	6,0%	6,3%	6,0%	4,3%	
2nd degré	6,5%	4,0%	4,4%	2,9%	9,0%	6,8%	7,3%	3,2%	4,1%
Taux de mobilité des enseignants									
1er degré	n.c	n.c	n.c	n.c	n.c	n.c	n.c	n.c	
2nd degré	2,0%	1,9%	1,9%	1,3%	3,9%	2,7%	3,0%	1,4%	1,8%
<b>Equipes de direction</b>									
Age moyen du personnel de direction	49	49	49	50	49	50	49	50	n.c
Ancienneté moyenne du personnel de direction	1,3	2,0	1,9	2,0	1,8	2,0	2,0	2,1	n.c

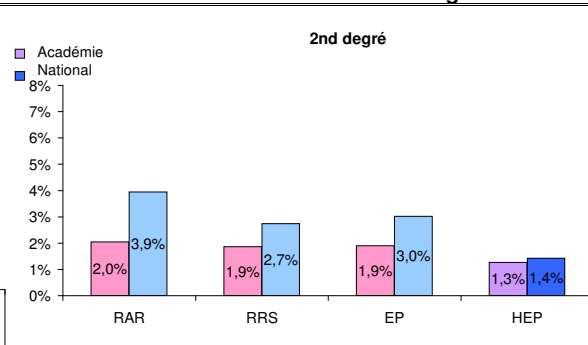
	Académie				National				Référence nationale
	RAR	RRS	EP	Hors EP	RAR	RRS	EP	Hors EP	
<b>Offre éducative</b>									
<b>Dispositifs de soutien</b>									
Taux d'élèves bénéficiant d'un PPRE en CET1	5,1%	5,8%	5,6%	4,0%	3,9%	3,6%	3,7%	3,1%	3,2%
Taux d'élèves bénéficiant d'un PPRE en CE2	6,1%	5,5%	5,7%	3,9%	3,8%	3,3%	3,5%	2,9%	3,0%
Taux d'élèves bénéficiant d'un PPRE en CM2	4,6%	5,3%	5,1%	3,9%	3,6%	3,1%	3,3%	2,9%	3,0%
Taux d'élèves suivant les stages de remise à niveau dans le primaire									
Taux d'élèves bénéficiant d'aide individualisée en élémentaire									
DONNEES NON DISPONIBLES POUR LA RENTREE SCOLAIRE 2009									
<b>Offre complémentaire pour les élèves volontaires</b>									
<b>Ecole ouverte</b>									
Nombre de collèges proposant l'école ouverte	7	8	15	2	179	262	441	186	627
<b>Accompagnement éducatif</b>									
Taux d'écoles en proposant	80,0%	68,7%	71,7%	0,3%	86,3%	73,4%	76,7%	2,3%	11,4%
Taux d'élèves en bénéficiant	31,3%	27,0%	28,1%	0,4%	33,0%	32,5%	32,7%	0,9%	8,5%
Taux de collèges en proposant	100,0%	100,0%	100,0%	100,0%	99,3%	99,2%	99,2%	98,5%	98,7%
Taux de collégiens en bénéficiant	50,4%	38,7%	40,5%	32,8%	43,5%	37,2%	38,7%	31,5%	32,9%
Taux de collégiens de 6ème en bénéficiant	63,7%	52,6%	54,3%	40,1%	56,2%	50,1%	51,5%	40,7%	42,8%
<b>Arts, culture, sports</b>									
Nombre de CHAM et CHAD dans le 1er degré	0	n.c	n.c	n.c	18	n.c	n.c	n.c	n.c
Nombre de CHAM et CHAD en collège	0	n.c	n.c	n.c	22	n.c	n.c	n.c	n.c
Classes à PAC (projets artistiques ou culturels) dans le 1er degré	5	n.c	n.c	n.c	70	n.c	n.c	n.c	n.c
Nombre de classes à PAC en collège	3	n.c	n.c	n.c	68	n.c	n.c	n.c	n.c
Nombre d'ateliers scientifiques et culturels dans le 1er degré	4	n.c	n.c	n.c	67	n.c	n.c	n.c	n.c
Nombre d'ateliers scientifiques et culturels en collège	4	n.c	n.c	n.c	172	n.c	n.c	n.c	n.c
Proportion d'élèves inscrits en sections sportives	0,0%	0,0%	0,0%	0,0%	3,0%	2,1%	2,3%	1,4%	1,5%
Nombre de réseaux avec un partenariat d'excellence	10	n.c	n.c	n.c	196	n.c	n.c	n.c	n.c
<b>Langues</b>									
Proportion d'élèves inscrits en sections européennes et internationales	4,1%	6,0%	5,6%	5,0%	3,7%	4,2%	4,1%	4,9%	4,7%
Proportion d'élèves inscrits en 6ème bilangues	11,7%	10,8%	11,0%	11,5%	12,7%	12,3%	12,4%	12,9%	12,8%
Proportion d'élèves apprenant des langues rares	1,2%	2,4%	2,2%	1,7%	5,9%	5,7%	5,8%	5,2%	5,3%
Proportion d'élèves suivant des cours de latin-grec	18,8%	17,5%	17,7%	21,6%	13,3%	16,0%	15,4%	19,9%	19,1%

	Académie				National				Référence nationale
	RAR	RRS	EP	Hors EP	RAR	RRS	EP	Hors EP	
<b>Vie des établissements</b>									
<b>Vie scolaire</b>									
Taux de conseils de discipline pour 100 élèves									
Taux d'exclusions définitives parmi les décisions rendues									
DONNEES NON DISPONIBLES POUR LA RENTREE SCOLAIRE 2009									
En 2008-2009									
Taux de conseils de discipline pour 100 élèves	n.c	n.c	n.c	n.c	n.c	n.c	n.c	n.c	0,7%
Taux d'exclusions définitives parmi les décisions rendues	n.c	n.c	n.c	n.c	n.c	n.c	n.c	n.c	77,0%
Nombre de collégiens "décrocheurs"	n.c	n.c	n.c	n.c	n.c	n.c	n.c	n.c	n.c

**Proportion d'enseignants de moins de 30 ans**



**Taux de mobilité des enseignants**



## Réussite scolaire

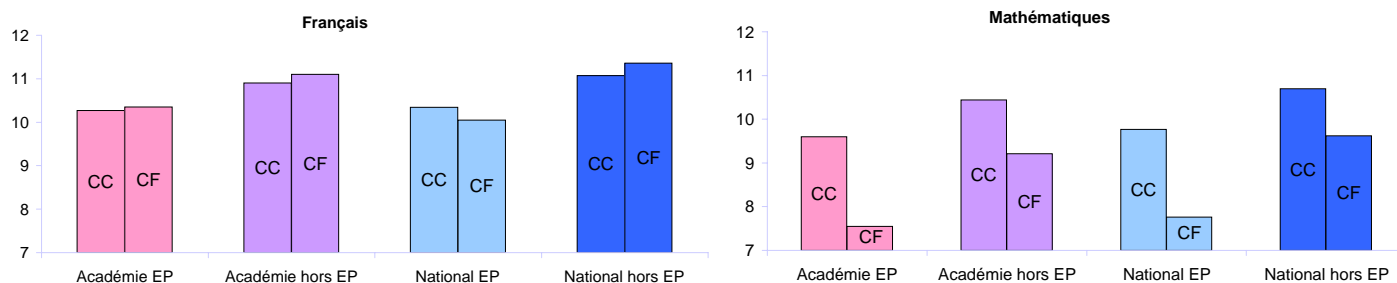
	Académie				Référence nationale
	RAR	RRS	EP	Hors EP	
<b>Socle commun de connaissances et compétences</b>					
<b>Maîtrise du socle commun</b>					
<b>PALIER 1 (CE1) :</b>					
Proportion d'élèves maîtrisant le palier 1 en français	59,4%	63,2%	62,2%	76,5%	
Proportion d'élèves maîtrisant le palier 1 en mathématiques	59,1%	64,8%	63,3%	79,5%	
Proportion d'élèves en grande difficulté palier 1 en français	17,1%	15,0%	15,6%	8,0%	
Proportion d'élèves en grande difficulté palier 1 en mathématiques	21,7%	17,6%	18,6%	8,7%	
<b>PALIER 2 (CM2) :</b>					
Proportion d'élèves maîtrisant le palier 2 en français	37,0%	52,0%	47,8%	71,1%	
Proportion d'élèves maîtrisant le palier 2 en mathématiques	27,8%	41,5%	37,7%	63,1%	
Proportion d'élèves en grande difficulté palier 2 en français	26,7%	16,6%	19,5%	7,4%	
Proportion d'élèves en grande difficulté palier 2 en mathématiques	43,4%	31,5%	34,8%	15,1%	
<b>SOCLE COMMUN (3ème)</b>					
Proportion d'élèves maîtrisant le socle commun (3ème)	n.c	n.c	n.c	n.c	n.c
<b>Certifications</b>					
Taux de certification A2 en LV1 (fin de 5ème)	n.c	n.c	n.c	n.c	n.c
Taux de certification B1 en informatique (entrée 2nde)	n.c	n.c	n.c	n.c	n.c

	Académie				Référence nationale
	RAR	RRS	EP	Hors EP	
<b>Diplôme national du brevet</b> <i>Session 2009</i>					
<b>Réussite au brevet</b>					
Taux de réussite au brevet	69,0%	78,6%	77,2%	84,6%	
<i>Rappel session 2008</i>	68,6%	75,1%	74,1%	81,9%	
<i>Rappel session 2007</i>	68,0%	75,3%	73,9%	83,0%	
Taux de réussite parmi les filles	75,2%	83,5%	82,1%	88,4%	
<b>Mentions Bien et Très-Bien</b>					
Taux de mentions Bien et Très-Bien	14,7%	21,5%	20,6%	26,8%	
<b>Résultats en français</b>					
Note moyenne au contrôle continu	9,8	10,4	10,3	10,9	
Note moyenne à l'examen final	10,0	10,7	10,4	11,1	
Ecart entre contrôle final / continu	0,2	0,4	0,1	0,2	
<b>Résultats en mathématiques</b>					
Note moyenne au contrôle continu	9,2	9,7	9,6	10,4	
Note moyenne à l'examen final	6,0	7,8	7,6	9,2	
Ecart entre contrôle final / continu	-3,2	-1,9	-2,1	-1,2	

	Académie				Référence nationale
	RAR	RRS	EP	Hors EP	
<b>Orientation et parcours des élèves</b>					
<b>Fluidité des parcours scolaires</b>					
Taux de redoublement en CE1 (fin cycle 2)	n.c	n.c	n.c	n.c	n.c
Taux de retard parmi les élèves entrant en 6ème	23,4%	20,8%	21,4%	12,2%	14,5%
Taux de retard parmi les élèves de 3ème	36,8%	30,9%	32,0%	21,9%	27,1%
<i>Pour rappel :</i>					
Taux de retard parmi les élèves entrant en 6ème en 2008-2009	25,1%	22,0%	22,7%	14,0%	15,9%
Taux de retard parmi les élèves de 3ème en 2008-2009	37,6%	32,1%	33,0%	24,5%	29,4%
<b>Orientation en fin de collège</b>					
Taux de satisfaction du vœu 1 pour l'orientation de fin de 3ème	n.c	n.c	n.c	n.c	n.c
Taux d'accès en 2nd cycle GT en fin de 3ème	50,3%	57,0%	55,9%	63,3%	61,0%
Taux d'accès en 2nd cycle Pro en fin de 3ème	40,6%	33,1%	34,3%	23,7%	26,6%
<b>Poursuite d'études au lycée</b>					
<i>Devenir en fin de 2nde GT</i>					
<i>Origine scolaire des élèves</i>					
1ère générale	34,3%	49,6%	47,0%	60,5%	58,4%
1ère technologique	28,8%	23,9%	24,7%	20,7%	20,6%
Redoublement	31,6%	23,5%	24,9%	16,3%	18,2%
<i>Devenir en fin de 2nde Pro</i>					
<i>Origine scolaire des élèves</i>					
1ère professionnelle	14,1%	15,2%	14,9%	16,2%	23,7%
Redoublement	6,7%	4,6%	5,1%	2,8%	4,2%
Autres	27,9%	21,4%	22,9%	20,8%	18,7%

### Résultats au Diplôme National du Brevet

Moyenne des notes sur 20 obtenues au contrôle continu (CC) et au contrôle final (CF)



## Eléments de calcul des coûts

Calculs effectués sur l'année budgétaire 2009

**Rappel :**

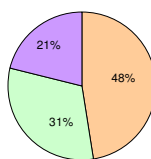
Coût moyen annuel (valeur nationale) :

élève 1er degré : 3 061 €

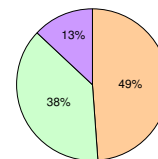
élève 2nd degré : 6 577 €

vie de l'élève : 850 €

	Académie			National		
	RAR	RRS	EDUCATION PRIORITAIRE	RAR	RRS	EDUCATION PRIORITAIRE
<b>Surcoût global estimé</b>						
Surcoût global en euros	12 727 617	24 552 829	37 280 447	335 545 010	586 534 279	922 079 289
Surcoût en euros par élève	1 111	657	764	847	537	620
<b>dont :</b>						
<b>Surcoût global du programme 140</b>						
Surcoût global en euros	5 332 169	12 378 332	17 710 502	145 054 666	303 469 627	448 524 293
Surcoût en euros par élève	658	567	592	517	425	451
Poids du surcoût EP sur le coût total d'un élève	21,9%	18,9%	19,7%	17,2%	14,2%	15,0%
<b>Surcoût global du programme 141</b>						
Surcoût global en euros	4 882 888	6 796 810	11 679 698	142 531 687	210 359 718	352 891 405
Surcoût en euros par élève	1 458	438	619	1 236	556	715
Poids du surcoût EP sur le coût total d'un élève	22,5%	6,8%	9,6%	19,1%	8,6%	11,0%
<b>Surcoût global du programme 230</b>						
Surcoût global en euros	2 512 560	5 377 687	7 890 247	47 958 657	72 704 934	120 663 591
Surcoût en euros par élève	750	346	418	416	192	244
Poids du surcoût EP sur le coût total d'un élève	88,1%	40,6%	49,0%	48,8%	22,6%	28,7%



■ Programme 140  
■ Programme 141  
■ Programme 230



National

**Ce surcoût a trois composantes :**

	Académie			National		
	RAR	RRS	EDUCATION PRIORITAIRE	RAR	RRS	EDUCATION PRIORITAIRE
<b>Surencadrement</b>						
Coût global en euros	11 711 340	21 239 442	32 950 782	307 475 996	516 631 458	824 107 454
Surcoût en euros par élève	1 023	569	675	776	473	554
<b>dont :</b>						
<b>Programme 140</b>						
Nombre d'ETP supplémentaires	91	208	299	2 478	5 087	7 566
Nombre d'ETP supplémentaires pour 1000 élèves	11	10	10	9	7	8
Coût global en euros	4 751 656	10 860 928	15 612 584	129 404 302	265 635 846	395 040 148
Surcoût en euros par élève	586	498	522	461	372	397
<b>Programme 141</b>						
Nombre d'ETP supplémentaires	75	85	160	2 182	2 989	5 172
Nombre d'ETP supplémentaires pour 1000 élèves	22	6	8	19	8	10
Coût global en euros	4 548 590	5 188 076	9 736 666	132 512 060	181 527 336	314 039 396
Surcoût en euros par élève	1 358	334	516	1 149	480	636
<b>Programme 230</b>						
Nombre d'ETP supplémentaires (CPE et AED)	91	191	282	1 695	2 490	4 185
Nombre d'ETP supplémentaires pour 1000 élèves	27	12	15	15	7	8
Coût global en euros	2 411 094	5 190 438	7 601 532	45 559 634	69 468 277	115 027 910
Surcoût en euros par élève	720	334	403	395	184	233

	Académie			National		
	RAR	RRS	EDUCATION PRIORITAIRE	RAR	RRS	EDUCATION PRIORITAIRE
<b>Dispositifs indemnitaires spécifiques (en euros)</b>						
Coût global	910 370	3 024 692	3 935 062	25 094 435	67 228 441	92 322 877
<b>dont :</b>						
<b>Programme 140</b>						
Coût global	580 513	1 517 404	2 097 918	15 650 364	37 833 781	53 484 145
<b>Programme 141</b>						
Coût global	310 797	1 442 959	1 753 756	9 009 570	28 238 886	37 248 455
<b>Programme 230</b>						
Coût global	19 060	64 328	83 388	434 502	1 155 775	1 590 276

	Académie			National		
	RAR	RRS	EDUCATION PRIORITAIRE	RAR	RRS	EDUCATION PRIORITAIRE
<b>Crédits éducatifs et pédagogiques (en euros)</b>						
Coût global	105 908	288 695	394 603	2 974 579	2 674 380	5 648 959
Surcoût par élève	32	19	21	26	7	11
<b>dont :</b>						
<b>Programme 141</b>						
Surcoût global	23 501	165 775	189 276	1 010 057	593 497	1 603 554
Surcoût par élève	7	11	10	9	2	3
<b>Programme 230</b>						
Surcoût global	82 406	122 921	205 327	1 964 522	2 080 883	4 045 405
Surcoût par élève	25	8	11	17	5	8

Les données relatives à ces crédits éducatifs et pédagogiques ne portent que sur les collèges

titre

Education  
prioritaire

date de parution

Octobre 2010

éditeur

Direction générale  
de l'enseignement scolaire

contact

DGESCO B12  
DGESCO B3-2