



Repères pour  
l'analyse de gestion  
Direction générale  
de l'enseignement scolaire

# **Réseaux d'éducation prioritaire**

**Académie de Lyon**

**Données 2013-2014**

## Indicateurs synthétiques d'efficacité

### Éléments de lecture des radars

Ces radars présentent trois types d'indicateurs :

- **contexte social** (taux de boursiers taux 3 en collège, taux d'élèves issus de PCS défavorisées parmi les entrants en 6ème) ;
- **réussite scolaire** (taux de retard des entrants en 6ème, taux de réussite au diplôme national du brevet, taux de passage de 3ème en 2nde GT, taux de passage de 2nde GT en 1ère générale) ;
- **moyens spécifiques** (nombre d'ETP enseignants supplémentaires pour 1000 élèves concernant les programmes 140, 141 et 230 et le nombre d'élèves par classe ou division).

Les flèches indiquent le sens de lecture : plus le polygone tend vers l'extérieur, plus les valeurs de chaque indicateur sont élevées.

Certains indicateurs sont inversés, de façon à ce que tous les indicateurs puissent s'interpréter dans le même sens, du centre vers l'extérieur du radar. Les indicateurs inversés sont encadrés par des astérisques. Les polygones en pointillés indiquent le minimum et le maximum des valeurs académiques de chaque indicateur.

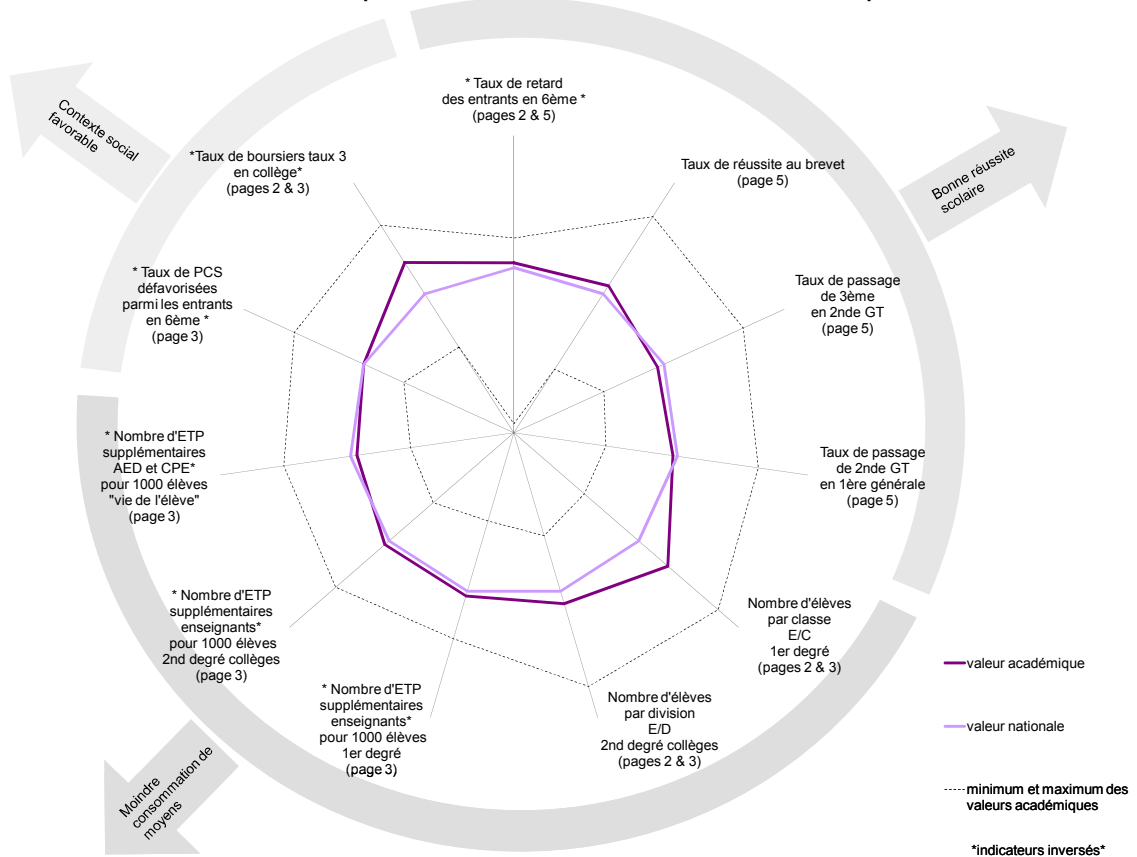
## Éducation prioritaire

### Radar de comparaison entre les indicateurs nationaux et académiques



## ECLAIR

### Radar de comparaison entre les indicateurs nationaux et académiques

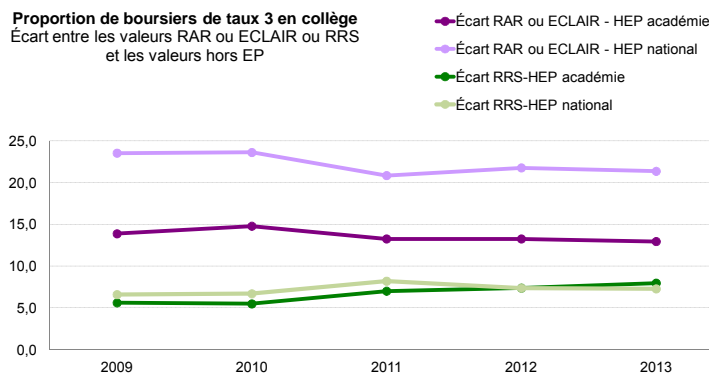


## Objectifs et indicateurs nationaux de la performance scolaire

Rappels des objectifs de l'éducation prioritaire au niveau national :	Réalizations et objectifs nationaux							
	réalisation 2011		réalisation 2012		réalisation 2013		CIBLE 2015 (Mélusine)	
	ECLAIR	RRS	ECLAIR	RRS	ECLAIR	RRS	ECLAIR	RRS
<b>Programme 140 "Enseignement scolaire public du premier degré"</b>	<b>Programme 140 "Enseignement scolaire public du premier degré"</b>							
Objectif n°1 (programme 140) : conduire tous les élèves à la maîtrise des connaissances et compétences du socle commun exigibles au terme de la scolarité obligatoire								
Objectif n° 1 (programme 141) : conduire le maximum de jeunes aux niveaux de compétences attendues en fin de formation initiale et à l'obtention des diplômes correspondants								
Objectif n° 3 (programme 140) - Objectif n°4 (programme 141) : promouvoir un aménagement équilibré du territoire éducatif national en optimisant les moyens alloués								
<b>Proportion d'élèves maîtrisant en fin de CM2 les compétences 1 et 3 du socle commun (palier 2) :</b>								
- compétence 1 (maîtrise de la langue française)					62,5	69,8	65	72
- compétence 3 (mathématiques, culture scientifique et technologique)					47,3	56,5	50	57
Écarts de pourcentages d'élèves maîtrisant, en fin de CM2, les compétences 1 et 3 du palier 2 du socle commun entre RAR/ECLAIR et hors EP, et entre RRS et hors EP :								
- en langue française	-21,6	-17,1	-19,5	-10,4	-19,3	-11,9	-17,5	-13
- pour les principaux éléments de mathématiques	-28,8	-23,9	-26	-20	-26,9	-17,7	-24	-20
Proportion d'élèves entrant en 6ème avec au moins 1 an de retard :					20	16,5	18	15
Écarts des taux d'encadrement à l'école primaire ( nombre d'élèves par classe) entre EP et hors EP :	-1,9	-1,5	-1,5	-1,5	-1,6	-1,4	-2	-1,5
<b>Programme 141 "Enseignement scolaire public du second degré"</b>	<b>Programme 141 "Enseignement scolaire public du second degré"</b>							
Proportion d'élèves maîtrisant en fin de 3ème les compétences du socle commun :								
- compétence 1 (maîtrise de la langue française)					56,7	70,1	64	77
- compétence 3 (principaux éléments de mathématiques et de culture scientifique et technologique)					51,5	67,7	61	72
Écarts des pourcentages d'élèves maîtrisant, en fin de 3ème, les compétences 1 et 3 du socle commun entre RAR/ECLAIR et hors EP, et entre RRS et hors EP :								
- en langue française	-32	-13,6	-27,1	-10,6	-23,9	-10,4		
- pour les principaux éléments de mathématiques, culture scientifique et technologique			-29,9	-15,4	-28,9	-12,7		
Écarts des taux de réussite au brevet entre RAR/ECLAIR et hors EP, et entre RRS et hors EP :	-12,2	-7,8	-11,9	-7,2	-11,5	-7,3	-10,5	-6,5
Écarts des taux d'encadrement au collège (nombre d'élèves par division) entre RAR/ECLAIR et hors EP, et entre RRS et hors EP :	-4,2	-2,8	-4	-2,7	-4	-2,7	-5	-3

## Évolution des écarts entre EP et hors EP

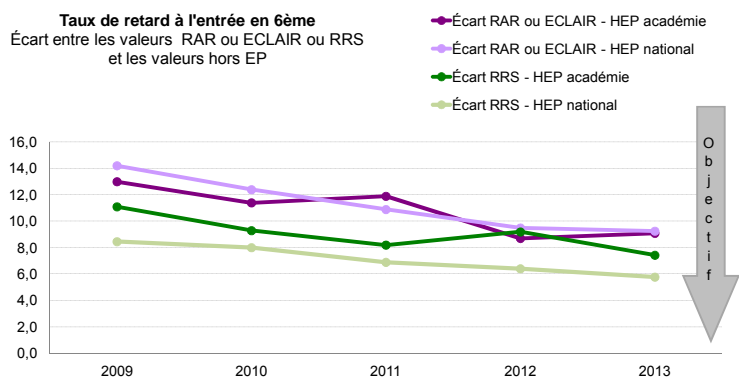
**Proportion de boursiers de taux 3 en collège**  
Écart entre les valeurs RAR ou ECLAIR ou RRS et les valeurs hors EP



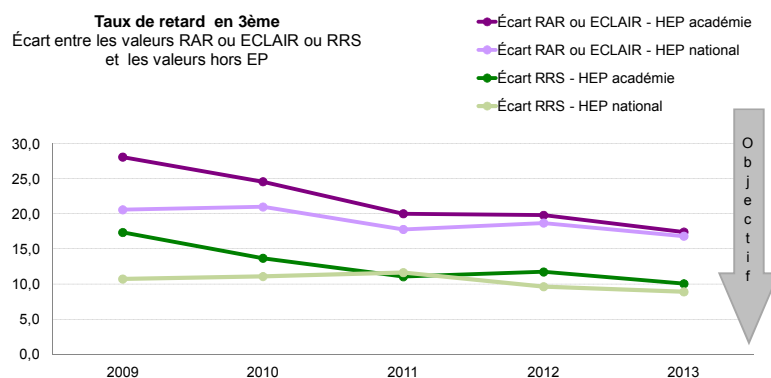
### 1er degré

### 2nd degré

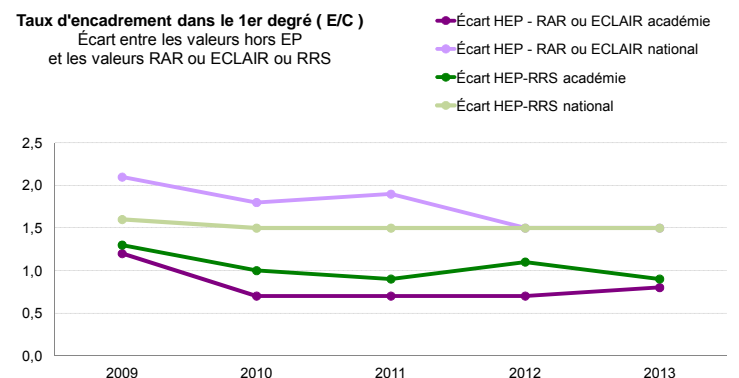
**Taux de retard à l'entrée en 6ème**  
Écart entre les valeurs RAR ou ECLAIR ou RRS et les valeurs hors EP



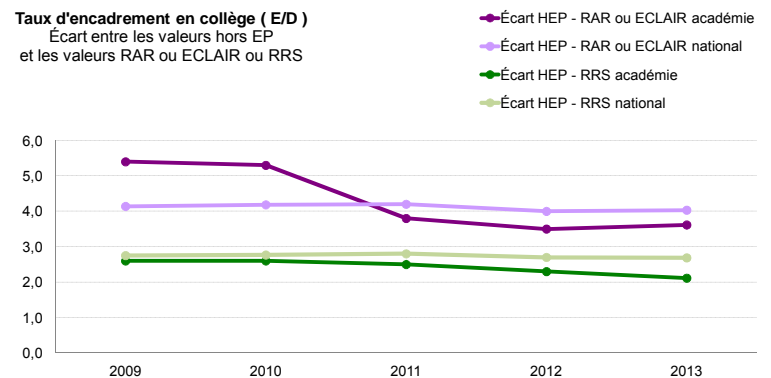
**Taux de retard en 3ème**  
Écart entre les valeurs RAR ou ECLAIR ou RRS et les valeurs hors EP



**Taux d'encadrement dans le 1er degré (E/C)**  
Écart entre les valeurs hors EP et les valeurs RAR ou ECLAIR ou RRS



**Taux d'encadrement en collège (E/D)**  
Écart entre les valeurs hors EP et les valeurs RAR ou ECLAIR ou RRS



## Composition de l'éducation prioritaire dans l'académie

Indicateurs socio-économiques	Académie				Référence académique	National				Référence nationale
	ECLAIR	RRS	EP	Hors EP		ECLAIR	RRS	EP	Hors EP	
<b>Contexte social</b>										
Proportion d'élèves entrant en 6ème issus de PCS défavorisées	61,0%	52,9%	56,2%	30,3%	34,3%	61,0%	51,6%	54,8%	32,6%	36,2%
Proportion de boursiers de taux 3 au collège	17,8%	12,8%	14,2%	4,8%	6,8%	27,9%	13,8%	17,7%	6,5%	8,7%

Carte de l'éducation prioritaire	Académie				Référence académique	National				Référence nationale
	ECLAIR	RRS	EP	Hors EP		ECLAIR	RRS	EP	Hors EP	
<b>Poids de l'EP en établissements</b>										
Nombre d'écoles	109	154	263	1 623	1 886	2 123	4 438	6 561	40 744	47 305
Évolution par rapport à 2012-2013 (en nombre d'écoles)	-4	-3	-7	0	-7	-16	-19	-35	-332	-367
Répartition des écoles	5,8%	8,2%	13,9%	86,1%	100%	4,5%	9,4%	13,9%	86,1%	100%
Nombre de collèges	15	32	47	162	209	300	776	1 076	4 195	5 271
Évolution par rapport à 2012-2013 (en nombre de collèges)	0	-1	-1	0	-1	-1	-5	-6	3	-3
Répartition des collèges	7,2%	15,3%	22,5%	77,5%	100%	5,7%	14,7%	20,4%	79,6%	100%
<b>Poids de l'EP en élèves</b>										
Effectifs d'élèves du 1er degré	21 519	31 476	52 995	231 057	284 052	370 068	673 323	1 043 391	4 819 830	5 863 221
Répartition des élèves du 1er degré	7,6%	11,1%	18,7%	81,3%	100%	6,3%	11,5%	17,8%	82,2%	100%
Rappel : année 2012-2013	7,7%	10,9%	18,6%	81,4%	100%	6,3%	11,4%	17,7%	82,3%	100%
Nombre moyen d'élèves par école	197,4	204,4	201,5	142,4	150,6	174,3	151,7	159,0	118,3	123,9
<i>École d'origine des élèves</i>										
Répartition suivant leur école d'origine des écoliers entrant en 6ème dans un collège ECLAIR	83,2%	3,7%	86,9%	13,1%	100%	83,4%	4,2%	87,6%	12,4%	100%
Effectifs d'élèves des collèges	6 928	17 082	24 010	87 938	111 948	143 362	369 157	512 519	2 093 658	2 606 177
Répartition des élèves des collèges	6,2%	15,3%	21,4%	78,6%	100%	5,5%	14,2%	19,7%	80,3%	100%
Rappel : année 2012-2013	6,1%	15,4%	21,5%	78,5%	100%	5,5%	14,1%	19,6%	80,4%	100%
Nombre moyen d'élèves par collège	461,9	533,8	510,9	542,8	535,6	477,9	475,7	476,3	499,1	494,4
<i>Collège de destination des élèves</i>										
Répartition suivant leur collège de destination des élèves de 6ème provenant d'une école EP (ECLAIR + RRS)	33,7%	49,1%	82,8%	17,2%	100%	28,7%	54,9%	83,6%	16,4%	100%
<b>Sections pour élèves à besoins particuliers</b>										
Proportion d'élèves en SEGPA	8,5%	5,0%	6,1%	2,2%	3,0%	7,2%	5,1%	5,7%	2,7%	3,3%

## Leviers d'action

La carte de l'éducation prioritaire est aussi un moyen d'action.

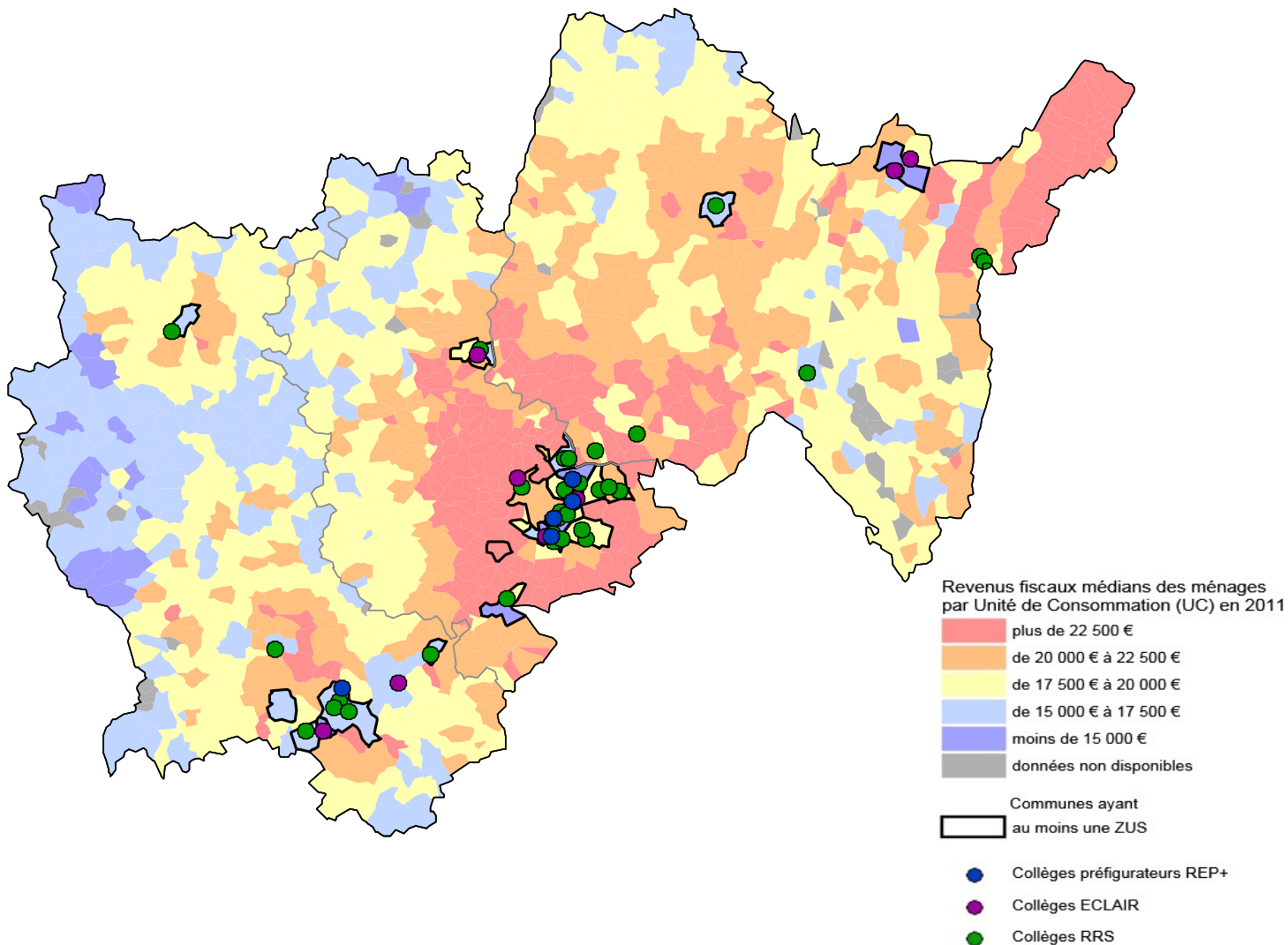
Encadrement des élèves	Académie				Référence académique	National				Référence nationale
	ECLAIR	RRS	EP	Hors EP		ECLAIR	RRS	EP	Hors EP	
<b>Scolarisation des élèves</b>										
Proportion d'élèves de 2 ans dans le préélémentaire	10,8%	11,4%	11,1%	2,5%	4,3%	6,4%	6,4%	6,4%	2,6%	3,3%
<b>Encadrement des élèves</b>										
Nombre moyen d'élèves par classe - 1er degré (E/C)	24,2	24,1	24,1	25,0	24,6	22,7	22,8	22,7	24,2	23,7
Nombre moyen d'élèves par division en collège (E/D)	21,6	23,1	22,6	25,2	24,6	20,8	22,2	21,8	24,9	24,2
Nombre moyen d'élèves par structure en collège (E/S)	20,3	21,7	21,3	23,7	23,1	19,9	21,2	20,8	23,5	22,9
Nombre moyen d'heures hebdomadaires par élève en collège (H/E)	1,43	1,28	1,32	1,16	1,19	1,47	1,32	1,36	1,18	1,21

Moyens humains	Académie				Référence académique	National				Référence nationale
	ECLAIR	RRS	EP	Hors EP		ECLAIR	RRS	EP	Hors EP	
<b>Caractéristiques des équipes enseignantes</b>										
Proportion d'enseignants avec 5 ans et plus d'ancienneté sur leur poste dans le 1er degré en collège	32,9%	29,5%	30,8%	40,2%	38,2%	35,1%	37,2%	36,4%	42,2%	41,1%
	38,9%	49,4%	46,1%	52,5%	51,0%	36,9%	45,9%	43,2%	51,4%	49,6%
<b>Surencadrement Programme 140 (1er degré - Public)</b>										
Nombre d'ETP théoriques supplémentaires	144	224	368			2 688	4 618	7 306		
Nombre d'ETP théoriques supplémentaires pour 1 000 élèves	7	7	7			7	7	7		
<b>Surencadrement Programme 141 (2nd degré - Public) - Collèges</b>										
Nombre d'ETP théoriques supplémentaires	106	119	225			2 387	3 057	5 444		
Nombre d'ETP théoriques supplémentaires pour 1 000 élèves	15	7	9			17	8	11		
<b>Surencadrement Programme 230 (vie de l'élève)</b>										
Nombre d'ETP théoriques supplémentaires (CPE et AED)	82	65	148			1 552	1 691	3 242		
Nombre d'ETP théoriques supplémentaires pour 1 000 élèves	12	4	6			11	5	6		

Pour la méthode d'estimation du surencadrement, voir le fascicule "définitions et méthodes de calculs"

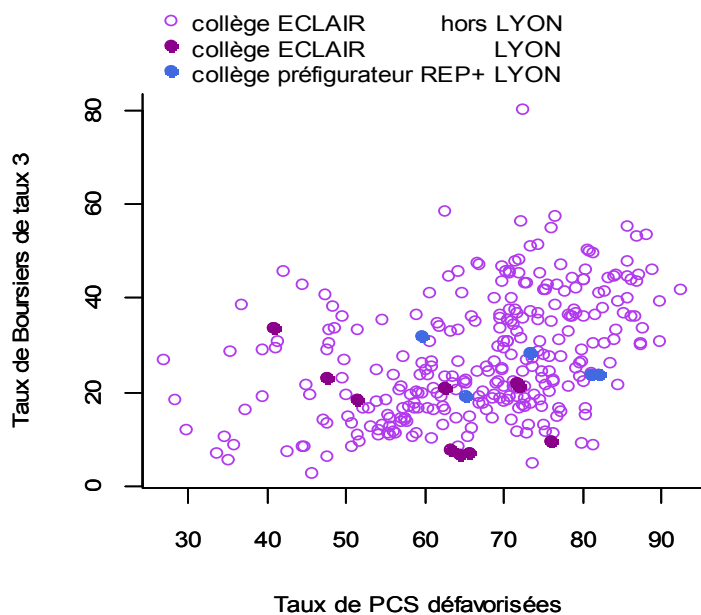
Offres éducatives	Académie				Référence académique	National				Référence nationale
	ECLAIR	RRS	EP	Hors EP		ECLAIR	RRS	EP	Hors EP	
<b>Expérimentations</b>										
Nombre d'expérimentations repérées	7	0	7	33	40	141	48	189	1 006	1 195
<b>L'exemple des langues</b>										
Proportion d'élèves inscrits en sections européennes et internationales	5,5%	7,8%	7,1%	9,6%	9,1%	5,0%	5,0%	5,0%	5,9%	5,7%
Proportion d'élèves inscrits en 6ème bilangues	25,8%	17,0%	19,5%	19,2%	19,3%	16,8%	15,4%	15,8%	16,6%	16,4%
Proportion d'élèves apprenant des langues rares	8,3%	7,3%	7,6%	9,8%	9,3%	6,3%	5,8%	6,0%	5,1%	5,3%
Proportion d'élèves suivant des cours de latin-grec	9,9%	13,2%	12,3%	16,2%	15,4%	11,7%	15,5%	14,5%	18,5%	17,8%

# Contexte socio-économique des collèges EP et préfigureurs REP+ de l'académie

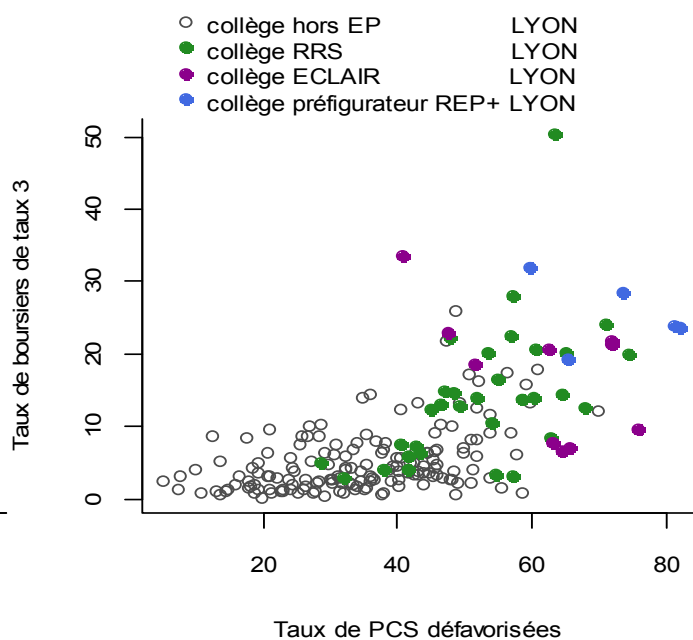


## Taux de boursiers de taux 3 en fonction des taux de PCS défavorisées

Collèges ECLAIR de métropole et DOM et collèges préfigureurs REP+ de l'académie :



Collèges de l'académie :



## Réussite scolaire

	Académie				Référence académique	National				Référence nationale
	ECLAIR	RRS	EP	Hors EP		ECLAIR	RRS	EP	Hors EP	
<b>Fluidité des parcours scolaires</b>										
<b>1er degré</b>										
Taux de redoublement en CE1 (fin cycle 2)	4,1%	3,4%	3,7%	2,1%	2,4%	4,6%	3,9%	4,2%	2,5%	2,8%
Taux de retard parmi les élèves entrant en 6ème	19,0%	17,4%	18,1%	10,0%	11,2%	19,9%	16,5%	17,7%	10,7%	11,8%
<b>2nd degré</b>										
Taux de retard parmi les élèves de 3ème	37,2%	29,9%	31,9%	19,8%	22,3%	35,5%	27,6%	29,8%	18,7%	20,8%

	Académie				Référence académique	National				Référence nationale
	ECLAIR	RRS	EP	Hors EP		ECLAIR	RRS	EP	Hors EP	
<b>Diplôme national du brevet</b>										
<i>Session 2013</i>										
<b>Réussite au brevet</b>										
Taux de réussite au brevet	74,9%	77,6%	76,8%	86,0%	84,3%	72,8%	77,2%	76,0%	84,3%	82,8%
<i>Pour rappel :</i>										
<i>Rappel session 2012</i>	75,6%	78,3%	77,6%	86,7%	84,9%	72,9%	77,7%	76,4%	84,7%	83,2%
<i>Rappel session 2011</i>	75,1%	77,6%	77,2%	85,8%	84,2%	71,1%	75,5%	74,5%	83,3%	81,7%
Taux de réussite parmi les garçons	71,5%	73,5%	72,9%	83,4%	81,4%	68,0%	72,8%	71,5%	81,1%	79,4%
Taux de réussite parmi les filles	78,4%	81,3%	80,5%	88,6%	87,1%	77,4%	81,4%	80,3%	87,5%	86,1%
<b>Mentions Bien et Très-Bien</b>										
Taux de mentions Bien et Très-Bien	18,1%	28,2%	25,6%	33,9%	32,5%	18,8%	24,9%	23,3%	33,3%	31,7%
Taux de mentions Bien et Très-Bien parmi les filles	22,1%	31,9%	29,4%	37,8%	36,3%	21,6%	27,6%	26,0%	37,4%	35,4%
<b>Résultats</b>										
Note moyenne à l'écrit du contrôle final	7,6	8,7	8,4	10,2	9,8	7,3	8,4	8,1	9,9	9,6
<b>en français</b>										
Note moyenne au contrôle continu	10,7	10,8	10,7	11,5	11,4	10,5	10,8	10,7	11,4	11,3
Note moyenne à l'examen final	8,9	10,0	9,7	11,0	10,8	8,7	9,7	9,4	10,8	10,6
<b>en mathématiques</b>										
Note moyenne au contrôle continu	10,1	10,5	10,4	11,3	11,1	9,9	10,2	10,1	11,1	10,9
Note moyenne à l'examen final	7,3	8,2	8,0	10,0	9,6	6,8	7,9	7,6	9,7	9,3

	Académie				Référence académique	National				Référence nationale
	ECLAIR	RRS	EP	Hors EP		ECLAIR	RRS	EP	Hors EP	
<b>Orientation et parcours des élèves</b>										
<b>En fin de collège</b>										
Taux de passage de 3ème en 2nde GT	46,4%	55,5%	52,9%	64,3%	62,0%	47,9%	54,9%	52,9%	64,0%	61,9%
Taux de passage de 3ème en 2nde Pro	39,0%	30,3%	32,8%	19,5%	22,2%	40,9%	33,3%	35,4%	22,3%	24,8%
<b>Devenir des élèves en fonction de leur collège d'origine</b>										
<i>Devenir en fin de 2nde GT</i>										
1ère générale	42,6%	54,3%	51,5%	65,4%	63,0%	43,7%	53,3%	50,9%	64,9%	62,6%
1ère technologique	32,2%	26,9%	28,2%	21,0%	22,3%	32,9%	27,7%	29,0%	21,3%	22,5%
Redoublement	18,5%	12,8%	14,2%	8,3%	9,3%	14,2%	11,5%	12,2%	8,0%	8,7%
Autres	6,7%	5,9%	6,1%	5,2%	5,3%	9,2%	7,5%	7,9%	5,9%	6,2%
<b>Total</b>	100,0%	100,0%	100,0%	100,0%	100,0%	100,0%	100,0%	100,0%	100,0%	100,0%
<i>Devenir en fin de 2nde Pro</i>										
1ère professionnelle	85,5%	85,3%	85,3%	85,3%	85,3%	77,8%	80,7%	79,8%	82,9%	83,0%
Redoublement	2,4%	3,1%	2,9%	3,1%	3,1%	6,2%	5,2%	5,5%	4,1%	4,5%
Autres	12,1%	11,6%	11,8%	11,6%	11,7%	16,0%	14,0%	14,7%	13,0%	12,5%
<b>Total</b>	100,0%	100,0%	100,0%	100,0%	100,0%	100,0%	100,0%	100,0%	100,0%	100,0%

## Éléments de coûts

Calculs effectués sur l'année budgétaire 2013 - Ces coûts comprennent le coût du surencadrement ainsi que les indemnités spécifiques.

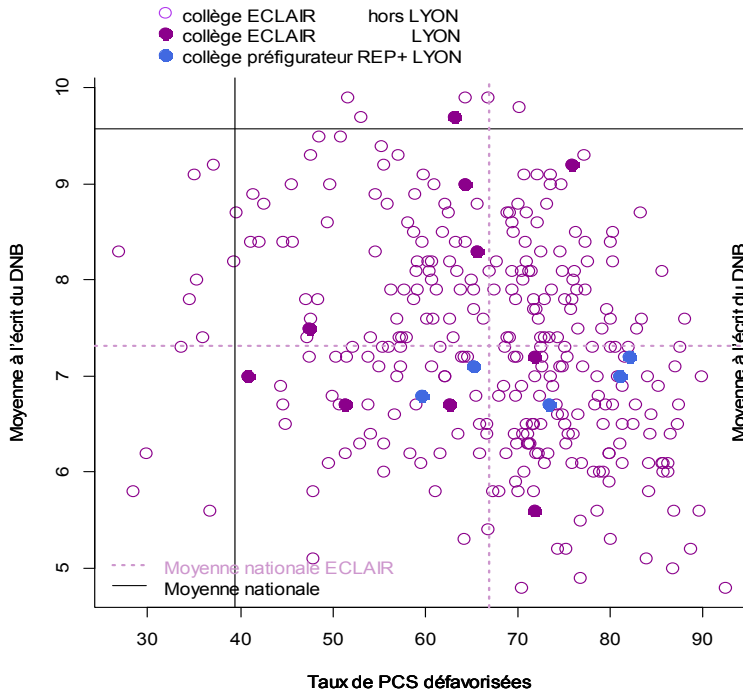
	Académie			National		
	ECLAIR	RRS	EP	ECLAIR	RRS	EP
<b>Surcoût global estimé</b>						
Surcoût global en euros	21 987 306	24 465 170	46 452 476	439 890 985	562 866 495	1 002 757 480
Surcoût en euros par élève	773	504	603	881	540	650
<b>dont :</b>						
<b>Surcoût global du programme 140 (1er degré - Public)</b>						
Surcoût global en euros	10 851 528	13 789 262	24 640 790	201 015 540	290 067 684	491 083 223
Surcoût en euros par élève	504	438	465	558	431	475
<b>Surcoût global du programme 141 (2nd degré - Public) - Collèges</b>						
Surcoût global en euros	8 323 621	8 633 042	16 956 663	186 806 848	219 896 886	406 703 734
Surcoût en euros par élève	1 201	505	706	1 303	596	794
<b>Surcoût global du programme 230 (Vie de l'élève - Public)</b>						
Surcoût global en euros	2 812 156	2 042 866	4 855 022	50 382 338	55 412 830	105 795 168
Surcoût en euros par élève	406	120	202	351	150	206

Pour info :  
**Coût moyen annuel par élève des programmes 140, 141 et 230 :**  
 1er degré public : 3 285 €  
 2nd degré public : 6 701 €  
 vie de l'élève : 974 €

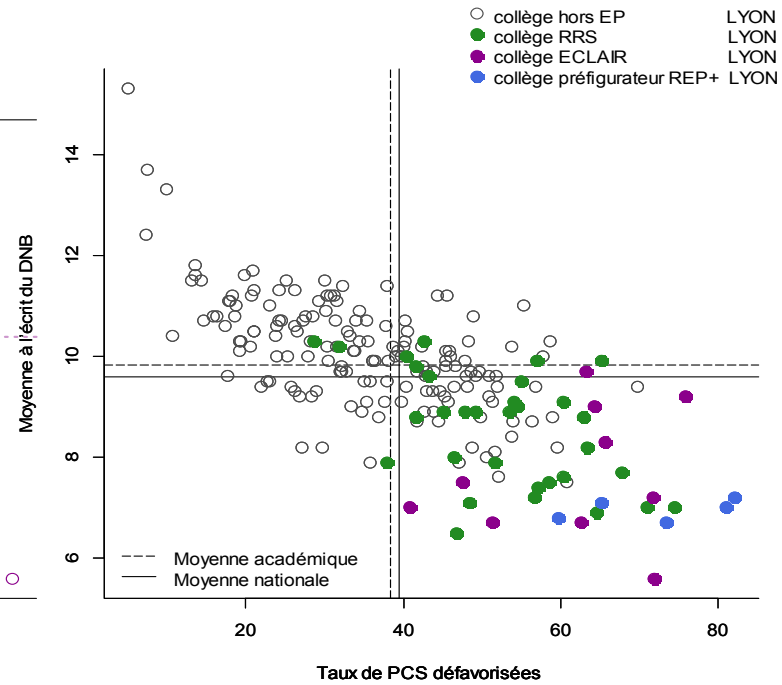
# Focus sur la réussite au DNB des collèges EP et des collèges préfigurateurs REP + de l'académie

## Moyenne à l'écrit du DNB en fonction des taux de PCS défavorisées

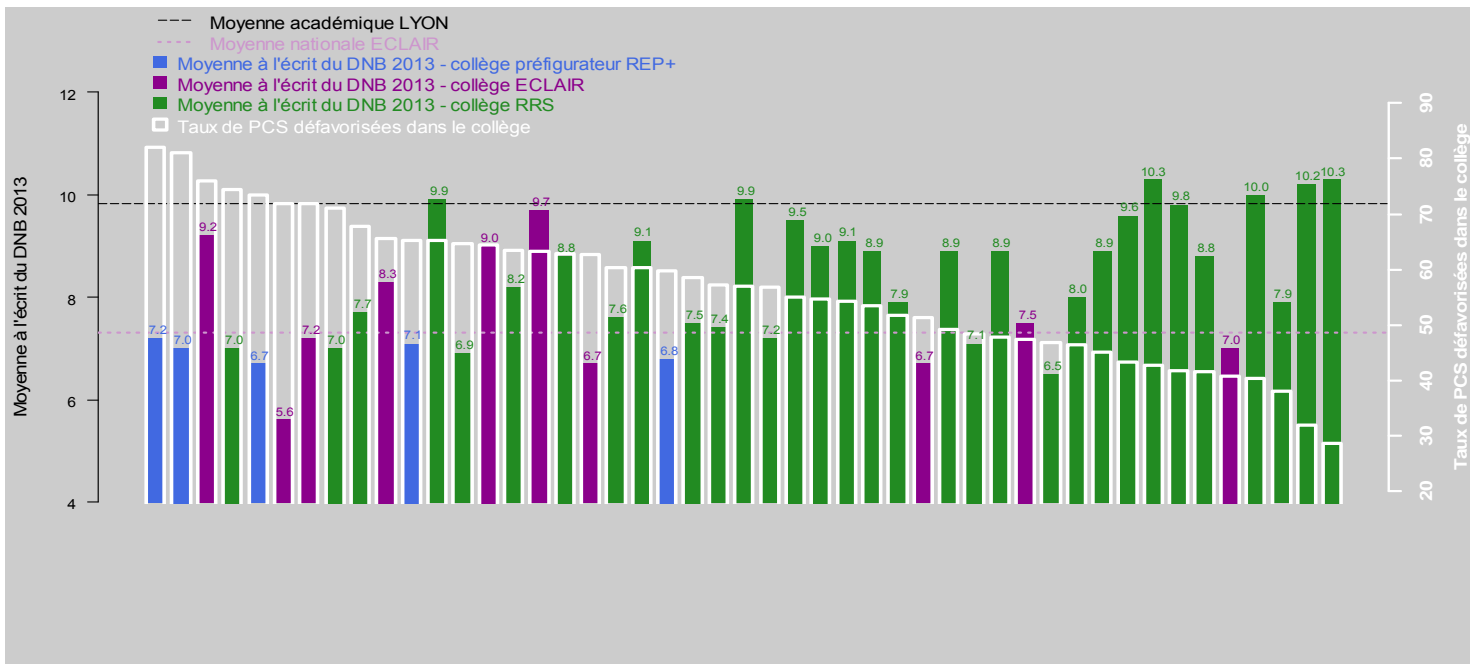
Collèges ECLAIR et préfigurateurs REP+ de Métropole et DOM



Collèges de l'académie



## Note moyenne à l'écrit du DNB dans les collèges EP et les collèges préfigurateurs REP+ de l'académie



thématique

Repères pour l'analyse de gestion

titre du document

Réseaux d'éducation prioritaire  
Tableau de bord académique - Données 2013-2014

éditeur

Direction générale  
de l'enseignement scolaire (DGESCO)

bureaux

DGESCO B12  
Bureau de la synthèse budgétaire, des études  
et du contrôle de gestion  
DGESCO B3-2  
Bureau de la politique d'éducation prioritaire  
et des dispositifs d'accompagnement

date de parution

Septembre 2014

impression

MEN

accès internet

[www.reseau-canope.fr/education-prioritaire](http://www.reseau-canope.fr/education-prioritaire)

