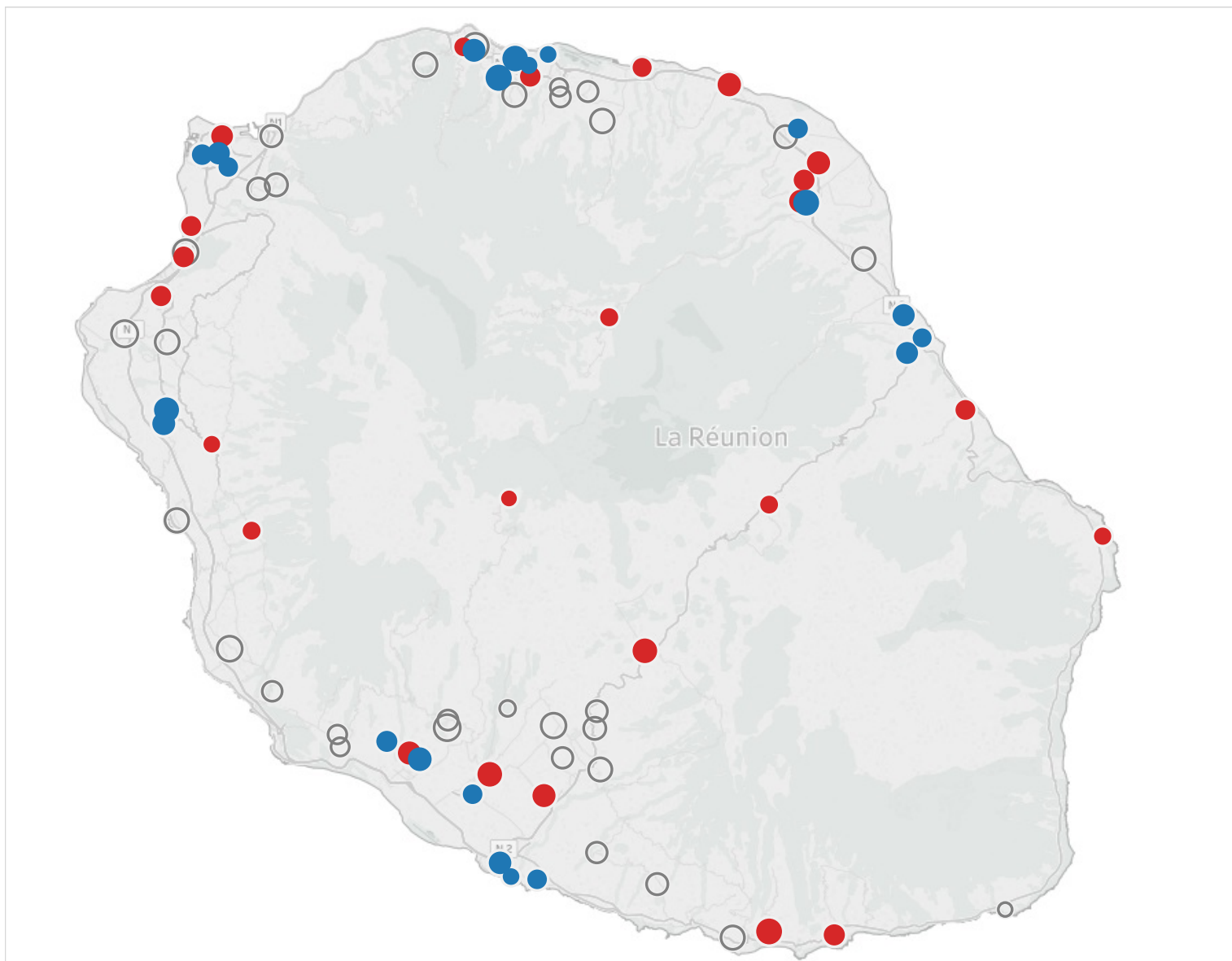
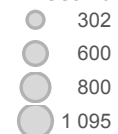


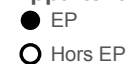
# CARTE DES COLLEGES EN EDUCATION PRIORITAIRE



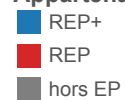
## Effectif d'élèves



## Appartenance à l'EP



## Appartenance à l'EP



## COMPOSITION DE L'EDUCATION PRIORITAIRE

### Contexte social

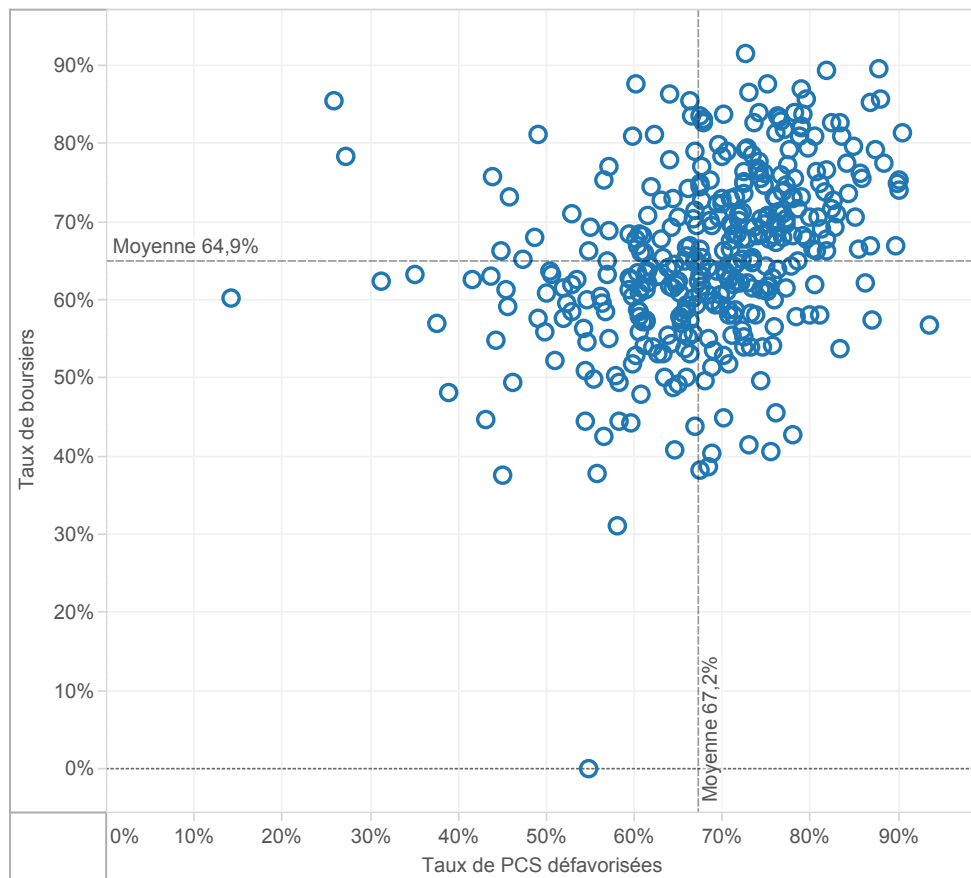
	LA REUNION				Référence académiqu e	NATIONAL				Référence nationale
	EP			Hors EP		EP			Hors EP	
	REP+	REP	Total	Total		REP+	REP	Total	Total	
<b>2nd degré</b>										
Proportion d'élèves issus de PCS défavorisées au collège	72,8%	66,6%	69,6%	51,3%	61,4%	67,2%	55,6%	59,4%	34,9%	40,0%
Proportion de boursiers au collège	69,5%	64,3%	66,8%	47,8%	58,3%	64,9%	46,5%	52,5%	23,4%	29,5%
Proportion de boursiers de taux 3 au collège	42,9%	35,6%	39,1%	22,8%	31,8%	31,8%	17,2%	22,0%	6,4%	9,7%
<b>1er degré</b>										
Proportion d'élèves entrant en 6ème issus de PCS défavorisées	68,2%	66,3%	67,3%	50,1%	59,7%	62,6%	54,2%	57,5%	32,5%	37,1%

### Poids de l'EP

	LA REUNION				Référence académiqu e	NATIONAL				Référence nationale
	EP			Hors EP		EP			Hors EP	
	REP+	REP	Total	Total		REP+	REP	Total	Total	
<b>dans le 2nd degré</b>										
Nombre de collèges	21	24	45	32	77	364	731	1 095	4 200	5 295
Répartition des collèges	27,3%	31,2%	58,4%	41,6%	100,0%	6,9%	13,8%	20,7%	79,3%	100,0%
Effectif d'élèves des collèges	14 822	15 734	30 556	24 626	55 182	177 787	361 873	539 660	2 040 778	2 580 438
Répartition des élèves des collèges	26,9%	28,5%	55,4%	44,6%	100,0%	6,9%	14,0%	20,9%	79,1%	100,0%
Nombre moyen d'élèves par collège	705,8	655,6	679,0	769,6	716,6	488,4	495,0	492,8	485,9	487,3
Répartition suivant leur collège de destination des élèves de 6ème provenant d'une école en EP	45,5%	47,9%	93,4%	6,6%	100,0%	33,1%	53,1%	86,2%	13,8%	100,0%
Proportion d'élèves en SEGPA	7,6%	2,6%	5,0%	3,4%	4,3%	6,3%	4,9%	5,4%	2,4%	3,1%
<b>dans le 1er degré</b>										
Nombre d'écoles	146	140	286	210	496	2 470	4 267	6 737	39 140	45 877
Répartition des écoles	29,4%	28,2%	57,7%	42,3%	100,0%	5,4%	9,3%	14,7%	85,3%	100,0%
Effectif d'élèves du 1er degré	32 337	29 483	61 820	47 253	109 073	459 890	719 588	1 179 478	4 693 327	5 872 805
Répartition des élèves du 1er degré	29,6%	27,0%	56,7%	43,3%	100,0%	7,8%	12,3%	20,1%	79,9%	100,0%
Nombre moyen d'élèves par école	221,5	210,6	216,2	225,0	219,9	186,2	168,6	175,1	119,9	128,0

## CONTEXTE SOCIO-ECONOMIQUE DES COLLEGES EN EDUCATION PRIO..

Taux de boursiers en fonction des taux de PCS défavorisées - NATIONAL  
Tous les collèges public REP+ de métropole et DOM



surligner : ○ LA REUNION

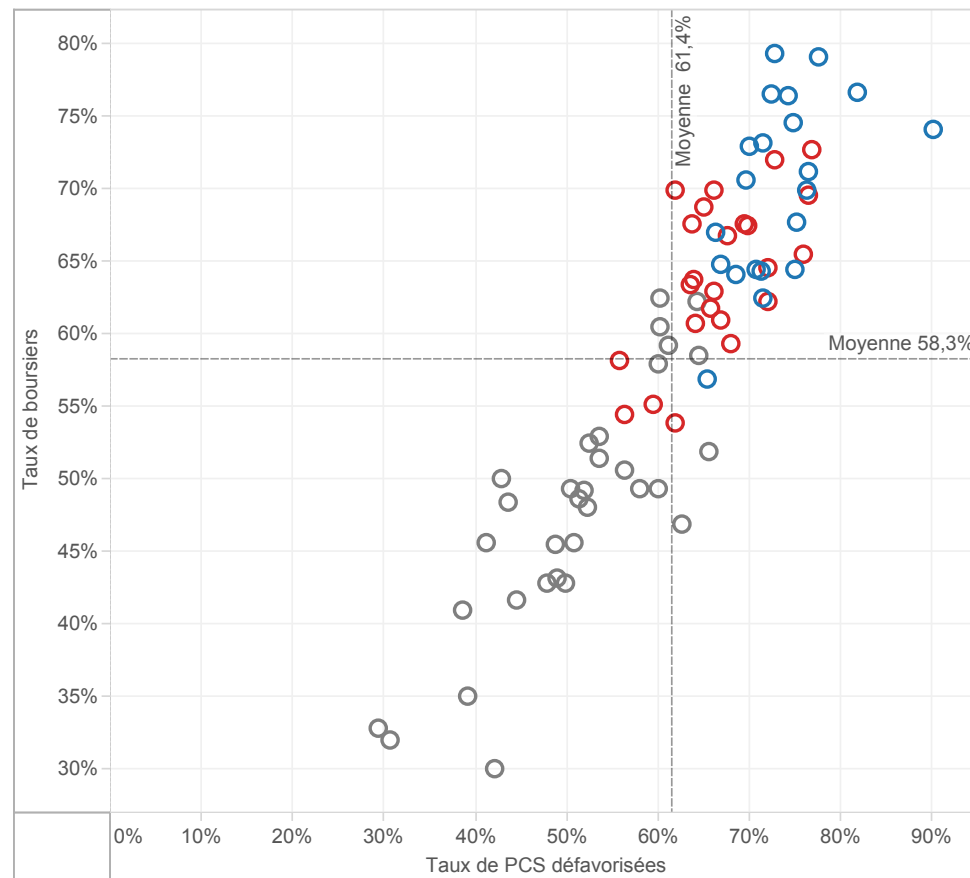
Appartenance à l'EP

■ REP+

■ REP

■ hors EP

Taux de boursiers en fonction des taux de PCS défavorisées - LA REUNION  
Tous les collèges publics de l'académie



surligner : ○ LA REUNION

Appartenance à l'EP

■ REP+

■ REP

■ hors EP

**REUSSITE SCOLAIRE**

**Fluidité des parcours scolaires**

	LA REUNION					Référence académique	NATIONAL				Référence nationale	
	EP			Hors EP	EP			Hors EP				
	REP+	REP	Total	Total	REP+		REP	Total	Total			
<b>2nd degré</b>												
Taux de retard parmi les élèves de 3ème	20,5%	18,9%	19,6%	14,7%	17,4%	32,0%	23,4%	26,2%	14,5%	16,9%		
<b>1er degré</b>												
Taux de retard parmi les entrants en 6ème	14,9%	13,7%	14,3%	10,9%	12,8%	19,2%	15,1%	16,7%	8,6%	10,1%		

**Diplôme national du brevet - session 2016**

	LA REUNION					Référence académique	NATIONAL				Référence nationale
	EP			Hors EP	EP			Hors EP			
	REP+	REP	Total	Total	REP+		REP	Total	Total		
Taux de réussite au brevet	79,7%	82,4%	81,1%	85,9%	83,2%	76,5%	79,6%	78,6%	87,1%	85,4%	
Taux de réussite parmi les garçons	72,0%	76,6%	74,5%	81,9%	77,7%	70,8%	74,7%	73,5%	83,8%	81,8%	
Taux de réussite parmi les filles	87,3%	87,9%	87,6%	89,8%	88,6%	81,8%	84,4%	83,6%	90,3%	88,9%	

**Mentions Bien & Très-Bien**

Taux de mentions Bien et Très-Bien	32,1%	33,9%	33,1%	41,3%	36,8%	22,2%	28,1%	26,3%	38,9%	36,6%
Taux de mentions Bien et Très-Bien parmi les filles	37,1%	37,9%	37,5%	46,3%	41,4%	25,1%	31,6%	29,6%	43,8%	41,1%

**Résultats**

	REP+	REP	EP	HEP	TOTAL	REP+	REP	EP	HEP	TOTAL
Note moyenne à l'écrit du contrôle final	9,3	9,8	9,6	10,7	10,1	8,3	9,2	8,9	11,0	10,6
Français - note moyenne au contrôle continu	11,7	11,8	11,7	12,0	11,8	10,9	11,2	11,1	11,9	11,7
Français - note moyenne à l'examen final	10,2	10,9	10,5	11,6	11,0	9,1	10,0	9,7	11,3	11,0
Mathématiques - note moyenne au contrôle continu	11,0	11,1	11,1	11,7	11,3	10,3	10,6	10,5	11,5	11,3
Mathématiques - note moyenne à l'examen final	8,5	8,9	8,7	9,9	9,2	6,9	7,8	7,6	9,9	9,5

**Orientation et parcours des élèves**

	LA REUNION					Référence académique	NATIONAL				Référence nationale	
	EP			Hors EP	EP			Hors EP				
	REP+	REP	Total	Total	REP+		REP	Total	Total			
En fin de coll..												
Taux de passage en 2nde GT	51,2%	54,4%	53,0%	62,2%	57,0%	53,0%	58,5%	56,7%	66,9%	64,9%		
Taux de passage en 2nde Pro	44,0%	39,6%	41,6%	32,4%	37,6%	38,2%	31,8%	33,9%	21,4%	23,9%		

**Devenir en fin de 2nde GT**

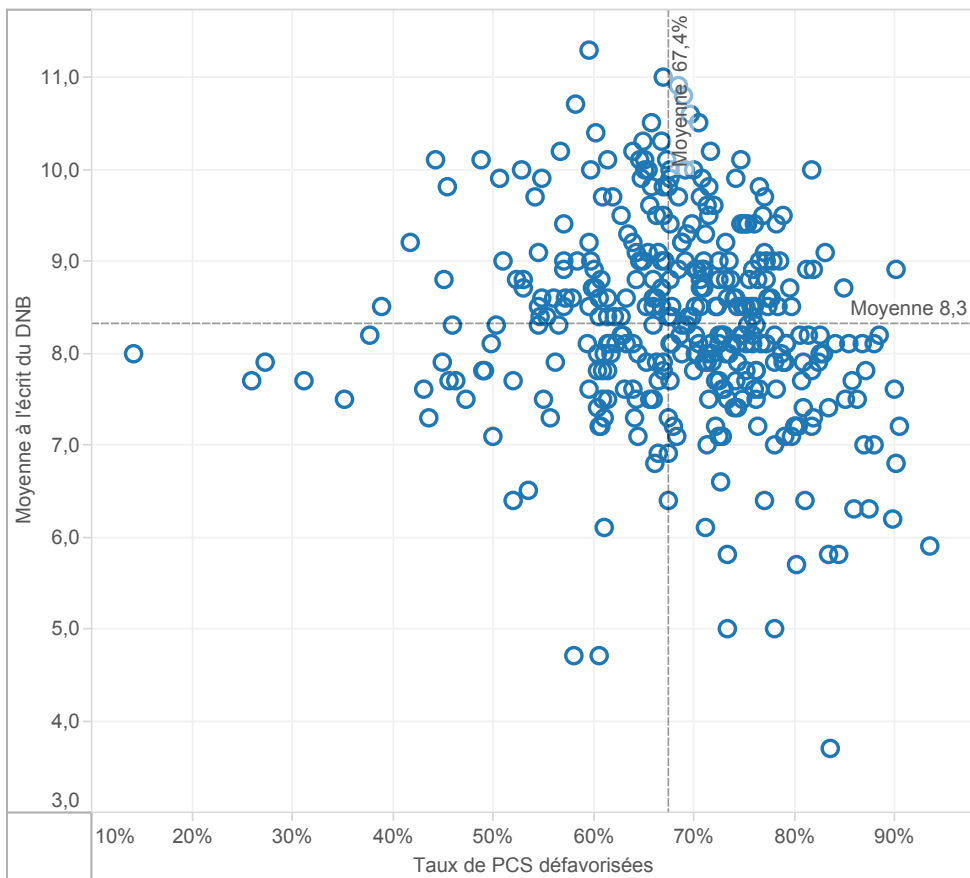
1ère générale	46,5%	51,2%	49,1%	63,9%	56,2%	47,2%	55,4%	53,0%	67,2%	64,8%
1ère technologique	39,3%	37,4%	38,2%	26,7%	32,7%	36,5%	31,3%	32,8%	23,0%	24,7%
Redoublement	5,7%	5,2%	5,4%	4,2%	4,9%	6,8%	5,6%	5,9%	4,1%	4,4%
Autres	8,5%	6,3%	7,2%	5,2%	6,3%	9,5%	7,7%	8,2%	5,7%	6,1%

**Devenir en fin de 2nde Pro**

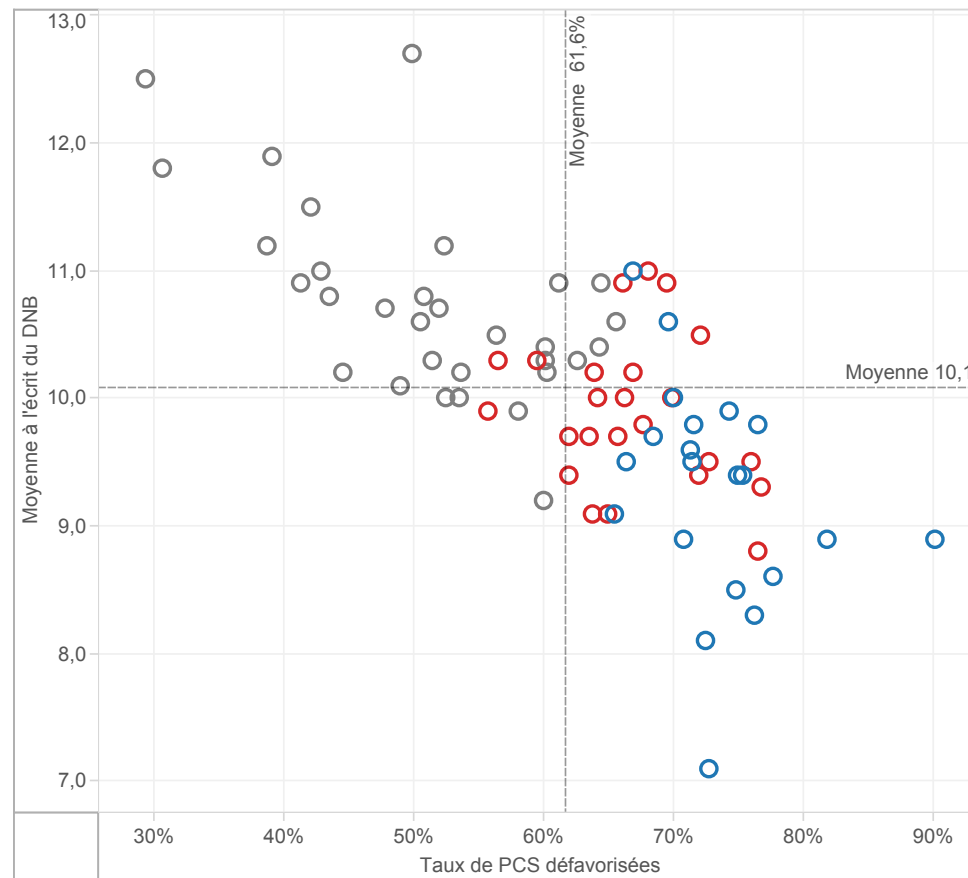
1ère professionnelle	88,7%	86,8%	87,7%	89,1%	88,3%	83,0%	82,9%	83,0%	84,8%	84,3%
Redoublement	1,7%	1,7%	1,7%	1,3%	1,5%	4,3%	4,2%	4,2%	3,3%	3,6%
Autres	9,6%	11,6%	10,6%	9,6%	10,2%	12,7%	12,8%	12,8%	11,9%	12,1%

**FOCUS SUR LA REUSSITE AU DNB DES COLLEGES EP DE L'ACADEMIE ..**

Moyenne à l'écrit du DNB en fonction des taux de PCS défavorisées -NATIONAL  
Tous les collèges publics ECLAIR de métropole et DOM



Moyenne à l'écrit du DNB en fonction des taux de PCS défavorisées - LA REUNION  
Tous les collèges publics de l'académie



surligner : ○ LA REUNION

Appartenance à l'EP

■ REP+

■ REP

■ hors EP

**LEVIERS D'ACTION**

**Encadrement des élèves**

	LA REUNION				Référence académique	NATIONAL				Référence nationale
	EP			Hors EP		EP			Hors EP	
	REP+	REP	Total	Total		REP+	REP	Total	Total	
<b>2nd degré - Coll..</b>										
Nombre moyen d'élèves par division (E/D)	21,8	23,9	22,8	25,6	24,0	21,3	22,2	21,9	25,0	24,3
Nombre moyen d'élèves par structure (E/S)	20,5	22,1	21,3	23,8	22,3	20,0	20,8	20,5	23,3	22,7
Nombre moyen d'heures hebdomadaires par élève (H/E)	1,39	1,24	1,31	1,14	1,24	1,43	1,33	1,36	1,17	1,21
<b>1er degré</b>										
Nombre moyen d'élèves par classe (E/C)	21,9	22,7	22,3	24,0	23,0	22,3	22,6	22,5	23,8	23,6
Proportion d'élèves de 2 ans dans le préélémentaire	5,5%	4,1%	4,8%	3,9%	4,4%	7,3%	6,2%	6,6%	2,6%	3,4%
Taux de scolarisation des enfants de 2 ans			16,2%	10,7%	13,5%			20,8%	9,9%	11,9%

**Moyens humains**

	LA REUNION				Référence académique	NATIONAL				Référence nationale
	EP			Hors EP		EP			Hors EP	
	REP+	REP	Total	Total		REP+	REP	Total	Total	
<b>2nd degré - Coll..</b>										
Proportion d'enseignants non titulaires	7,0%	8,7%	7,8%	4,8%	6,6%	13,4%	8,3%	10,2%	4,2%	5,6%
Proportion d'enseignants de moins de 35 ans	25,7%	23,9%	24,8%	13,9%	20,4%	37,9%	35,7%	36,5%	22,1%	25,5%
Proport. d'enseignants ayant 5 ans et plus d'ancienneté sur leur ..	43,5%	50,0%	46,5%	55,3%	50,1%	34,4%	42,5%	39,6%	54,5%	50,9%
<b>1er degré</b>										
Proport. d'enseignants ayant 5 ans et plus d'ancienneté sur leur ..	42,7%	44,4%	43,5%	44,6%	43,9%	34,7%	35,4%	35,1%	43,2%	41,4%

**Surencadrement Programme 140 (1er degré - Public)**

Nombre d'ETP supplémentaires	418	152	571	4 351	5 188	9 539
Nombre d'ETP supplémentaires pour 1 000 élèves	13	5	9	10	8	9

**Surencadrement Programme 141 (2nd degré - Public) e..**

Nombre d'ETP supplémentaires	333	127	459	3 015	2 483	5 498
Nombre d'ETP supplémentaires pour 1 000 élèves	22	8	15	17	7	10

**Surencadrement Programme 230 (Vie de l'élève) en co..**

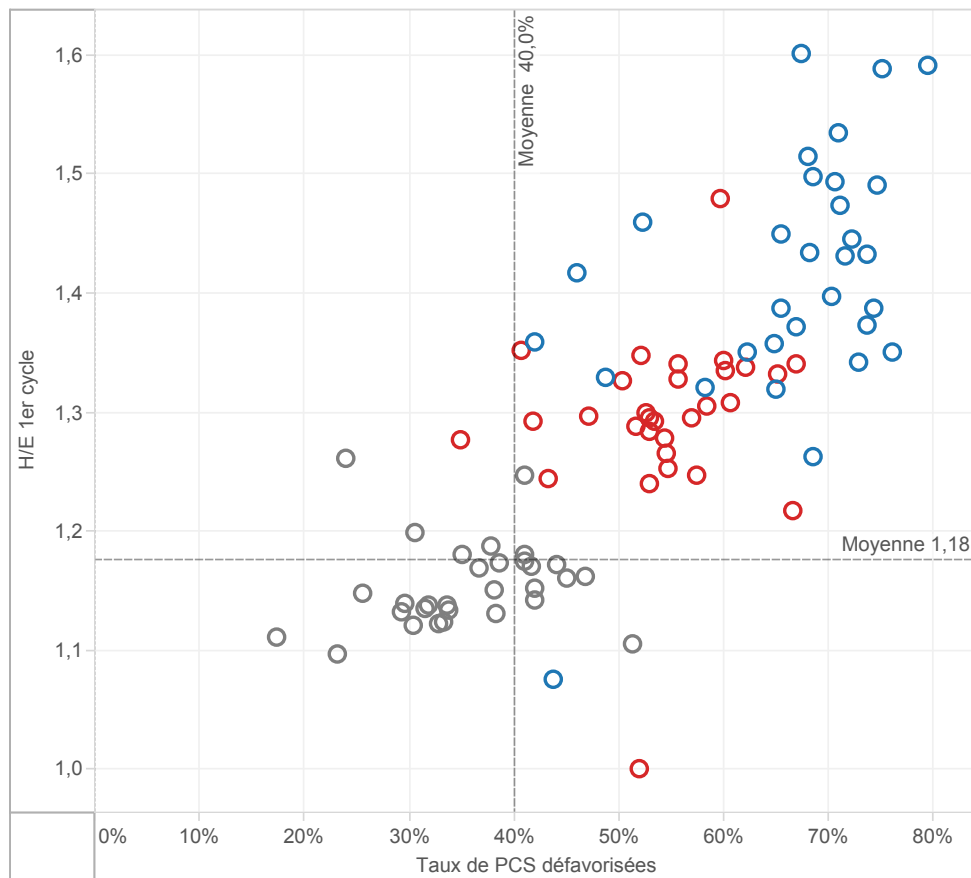
Nombre d'ETP supplémentaires (CPE et AED)	57	25	82	1 558	1 371	3 307
Nombre d'ETP supplémentaires pour 1 000 élèves	4	2	3	9	4	6

**Offres éducatives au collège : exemple des langues**

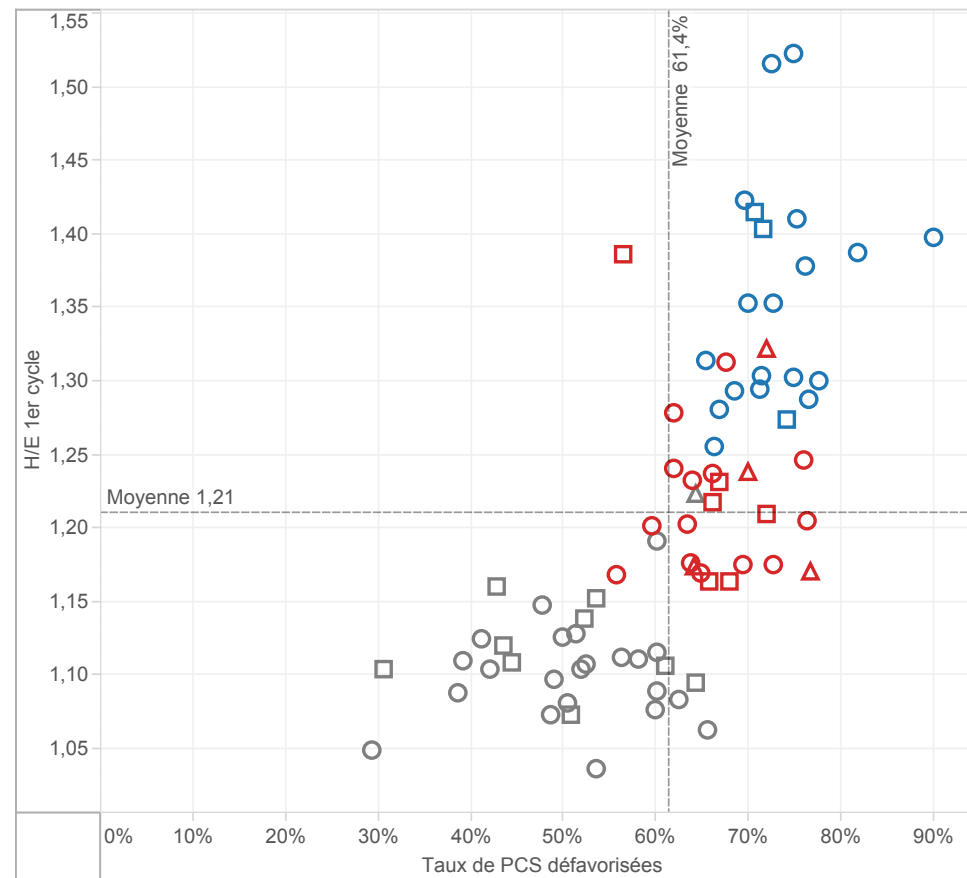
	LA REUNION				Référence académique	NATIONAL				Référence nationale
	EP			Hors EP		EP			Hors EP	
	REP+	REP	Total	Total		REP+	REP	Total	Total	
Proportion d'élèves inscrits en sections européennes et internat..	1,0%	1,1%	1,0%	1,1%	1,1%	0,3%	0,4%	0,3%	1,0%	0,9%
Proportion d'élèves inscrits en 6ème bilangues	12,8%	13,1%	12,9%	11,6%	12,3%	12,3%	12,2%	12,3%	11,6%	11,7%
Proportion d'élèves apprenant les langues rares	1,2%	2,5%	1,9%	2,8%	2,3%	8,5%	6,5%	7,1%	6,7%	6,8%
Proportion d'élèves suivant des cours de latin-grec	6,6%	9,4%	8,1%	13,5%	10,5%	9,3%	13,0%	11,8%	17,9%	16,7%

## MOYENS EN COLLEGE

H/E 1er cycle en fonction des taux de PCS défavorisées - NATIONAL  
par académie dans les collèges publics



H/E 1er cycle en fonction des taux de PCS défavorisées - LA REUNION  
par collège public de l'académie



surligner : ○ AIX-MARS..  
○ AMIENS

Appartenance à l'EP

■ REP+

■ REP

■ hors EP

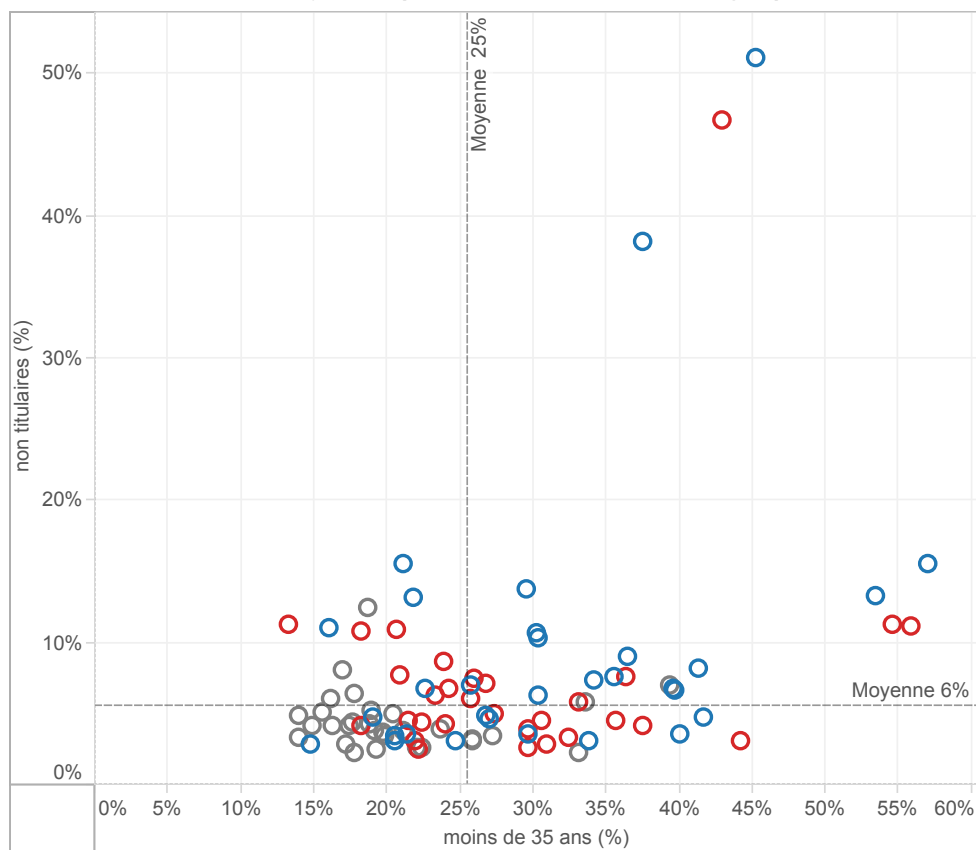
▲ Collège rural

■ Collège intermédiaire

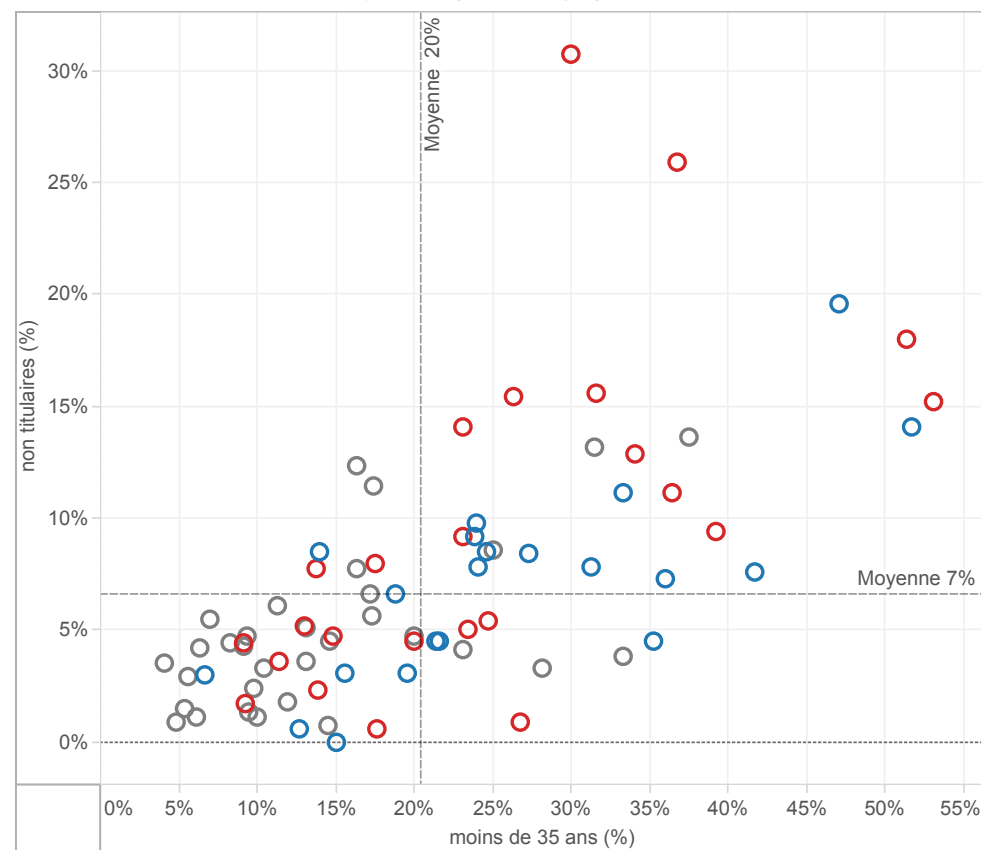
○ Collège urbain

## CARACTERISTIQUES DES EQUIPES ENSEIGNANTES EN COLLEGE

Taux d'enseignants non titulaires en fonction du taux d'enseignants âgés de moins de 35 ans  
NATIONAL - Moyennes par académie dans les collèges publics



Taux d'enseignants non titulaires en fonction du taux d'enseignants âgés de moins de 35 ans  
LA REUNION - Moyennes par collège public de l'académie



surligner : ○ LA REUNION

Appartenance à l'EP

■ REP+

■ REP

■ hors EP

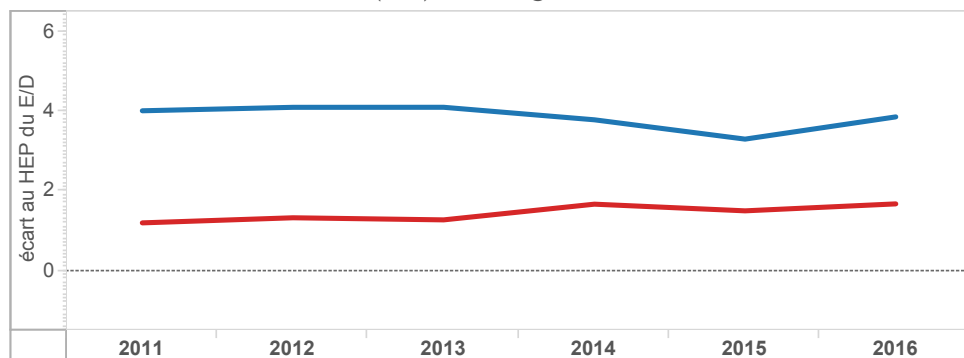


## EVOLUTION DES ECARTS ENTRE EP ET HORS EP EN COLLEGE

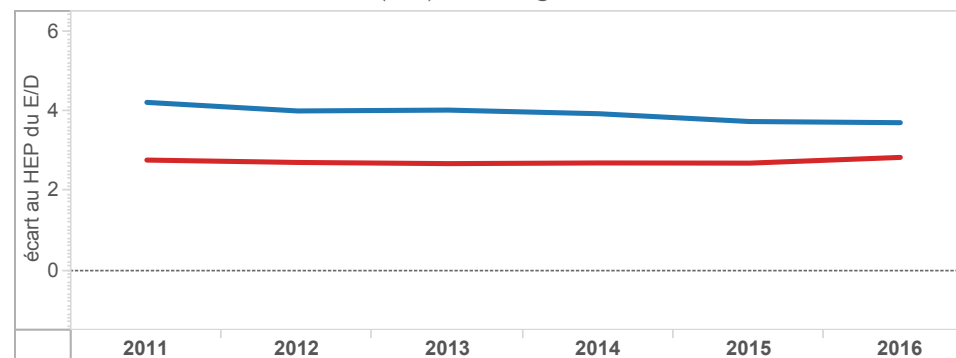
Académie  
LA REUNION

■ ECLAIR(2011 à 2013) ECLAIR & REP+(2014) REP+(2015-.. ■ RRS(2011 à 2014) REP (2015)

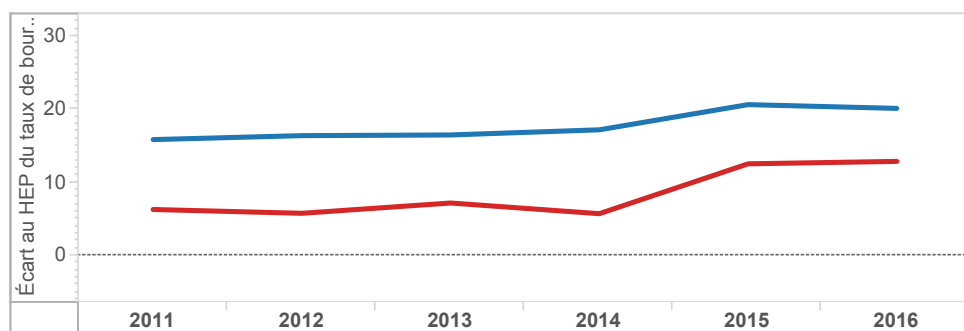
Écart des taux d'encadrement (E/D) au collège entre hors EP et EP - LA REUNION



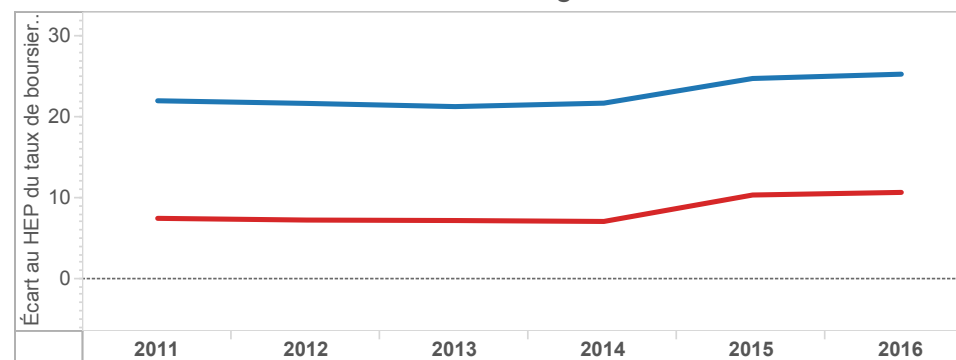
Écart des taux d'encadrement (E/D) au collège entre hors EP et EP - NATIONAL



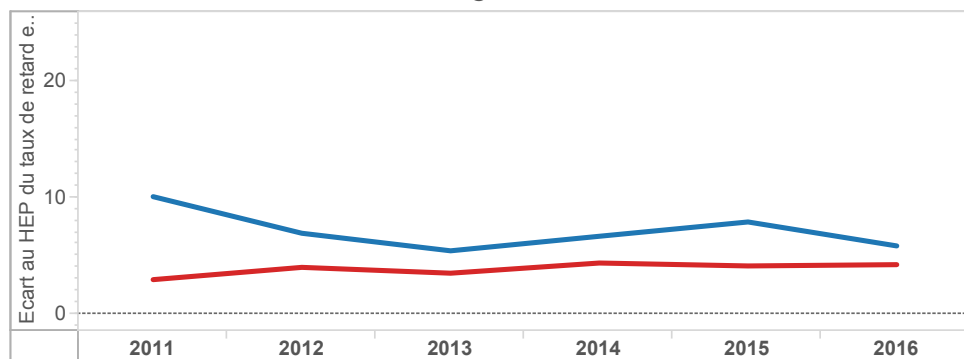
Écart des taux de boursiers de taux 3 au collège entre EP et hors EP - LA REUNION



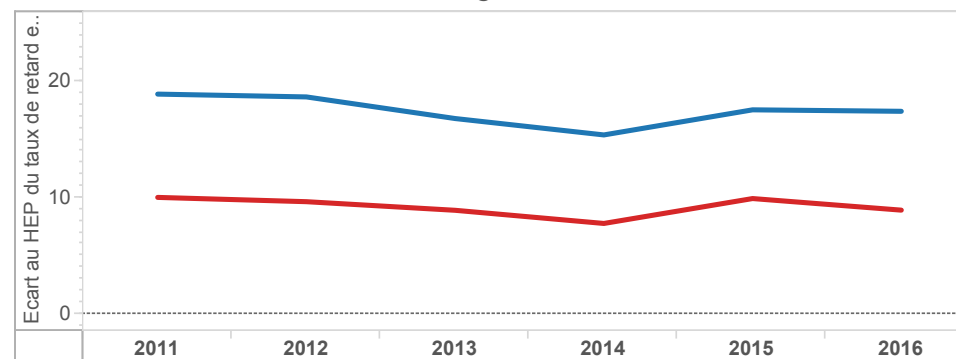
Écart des taux de boursiers de taux 3 au collège entre EP et hors EP - NATIONAL



Écart des taux de retard en 3e au collège entre EP et hors EP - LA REUNION



Écart des taux de retard en 3e au collège entre EP et hors EP - NATIONAL

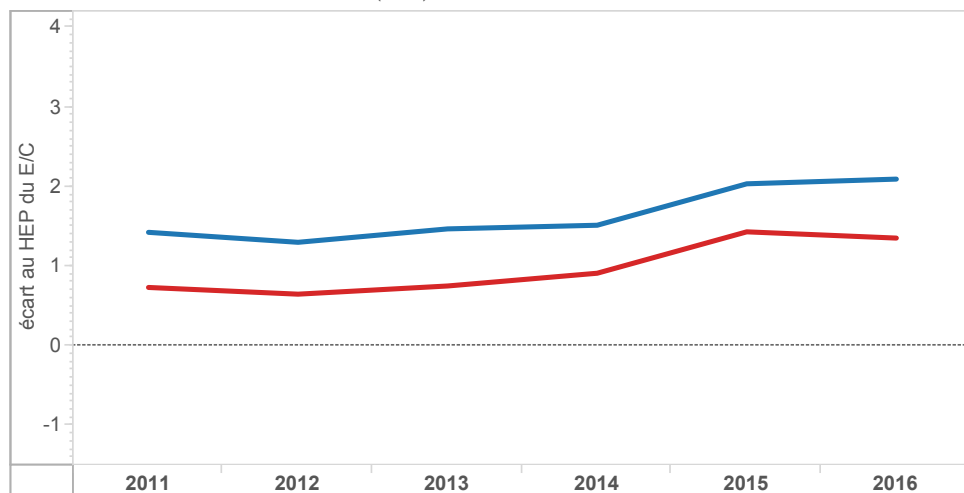


## EVOLUTION DES ECARTS ENTRE EP ET HORS EP DANS LE 1er DEGRE

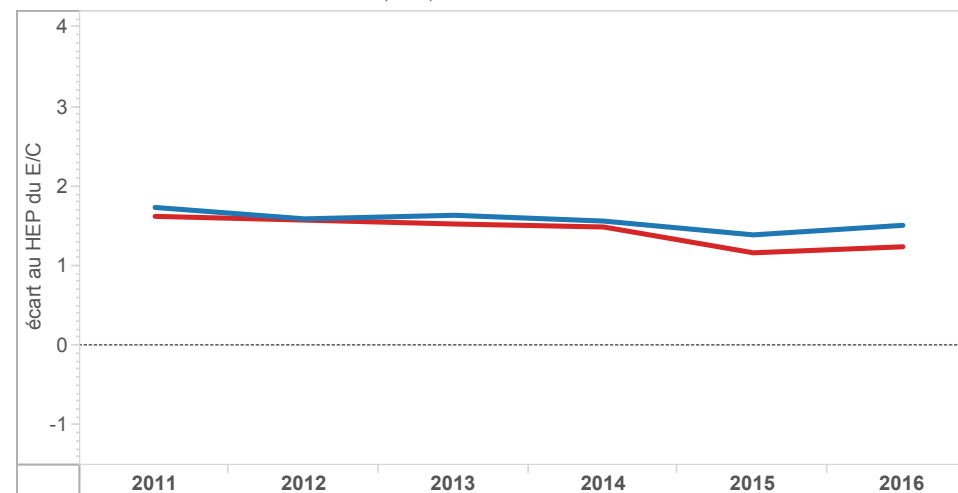
Académie  
LA REUNION

■ ECLAIR(2011 à 2013) ■ ECLAIR & REP+(2014) ■ REP+(2015-..) ■ RRS(2011 à 2014) ■ REP (2015)

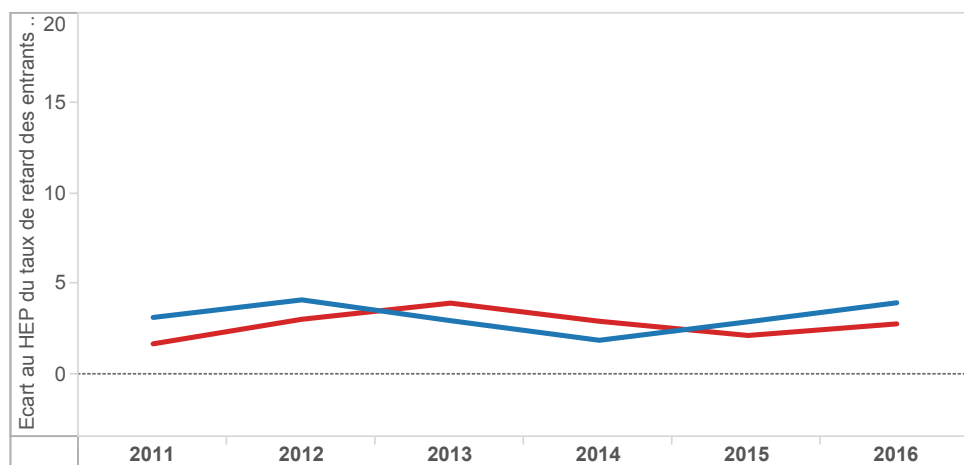
Écart des taux d'encadrement (E/C) à l'école entre hors EP et EP - LA REUNION



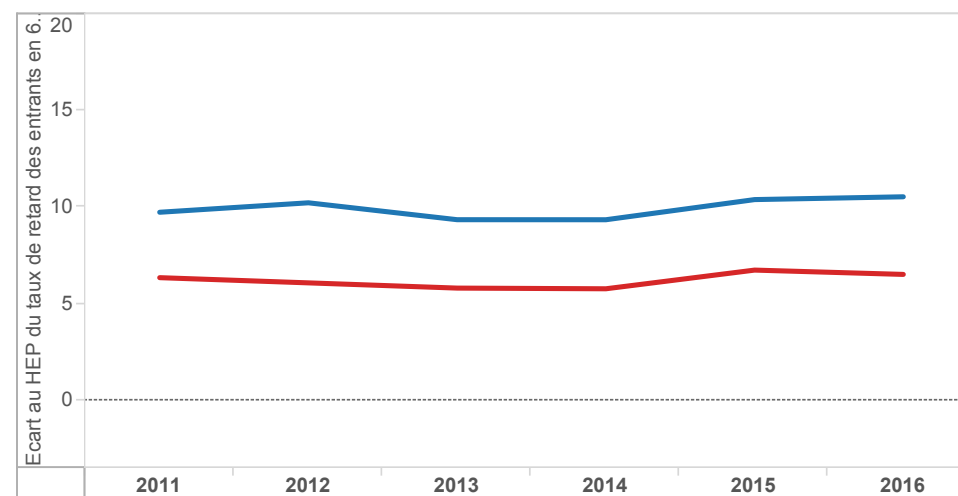
Écart des taux d'encadrement (E/C) à l'école entre hors EP et EP - NATIONAL



Écart des taux de retard des entrants en 6ème entre EP et hors EP - LA REUNION



Écart des taux de retard des entrants en 6ème entre EP et hors EP - NATIONAL



**ELEMENTS DE COUTS**

Coût spécifique à l'éducation prioritaire	LA REUNION		
	REP+	REP	EP
Coût spécifique global en euros	55 905 518	20 323 624	76 051 550
Coût spécifique en euros par élève	1 196	452	830

NATIONAL		
REP+	REP	EP
643 517 236	651 752 194	#####
1 076	635	802

dont : Coût spécifique sur le programme 140 (1er degré-Public)

Coût spécifique global en euros	31 126 845	12 210 751	43 160 004
Coût spécifique en euros par élève	975	418	706

343 477 955	386 157 975	727 977 409
795	567	654

Coût spécifique sur le programme 141 (2nd degré-Public) en collège

Coût spécifique global en euros	23 022 652	7 271 490	30 294 143
Coût spécifique en euros par élève	1 553	462	991

192 928 270	140 918 045	333 846 316
1 085	389	619

Coût spécifique sur le programme 230 (Vie de l'élève) en collège

Coût spécifique global en euros	1 756 020	841 383	2 597 404
Coût spécifique en euros par élève	118	53	85

51 520 085	45 707 722	107 264 815
310	132	209

**Coûts sur la masse salariale des enseignants**

En collège	LA REUNION				Référence académique	NATIONAL				Référence nationale
	EP			Hors EP		EP			Hors EP	
	REP+	REP	Total	Total		REP+	REP	Total	Total	
Coût moyen par élève en euros	6 799	5 729	6 248	5 337	5 842	5 549	4 912	5 122	4 605	4 713
Coût moyen d'un enseignant en euros	76 802	76 965	76 879	79 834	78 057	64 459	64 168	64 272	65 375	65 121

Calculs effectués sur l'année budgétaire 2016

Pour informatio..

Coût moyen  
annuel par  
élève des  
programmes 1..

1er degré public : 3 694 €

2nd degré public : 7 118 €

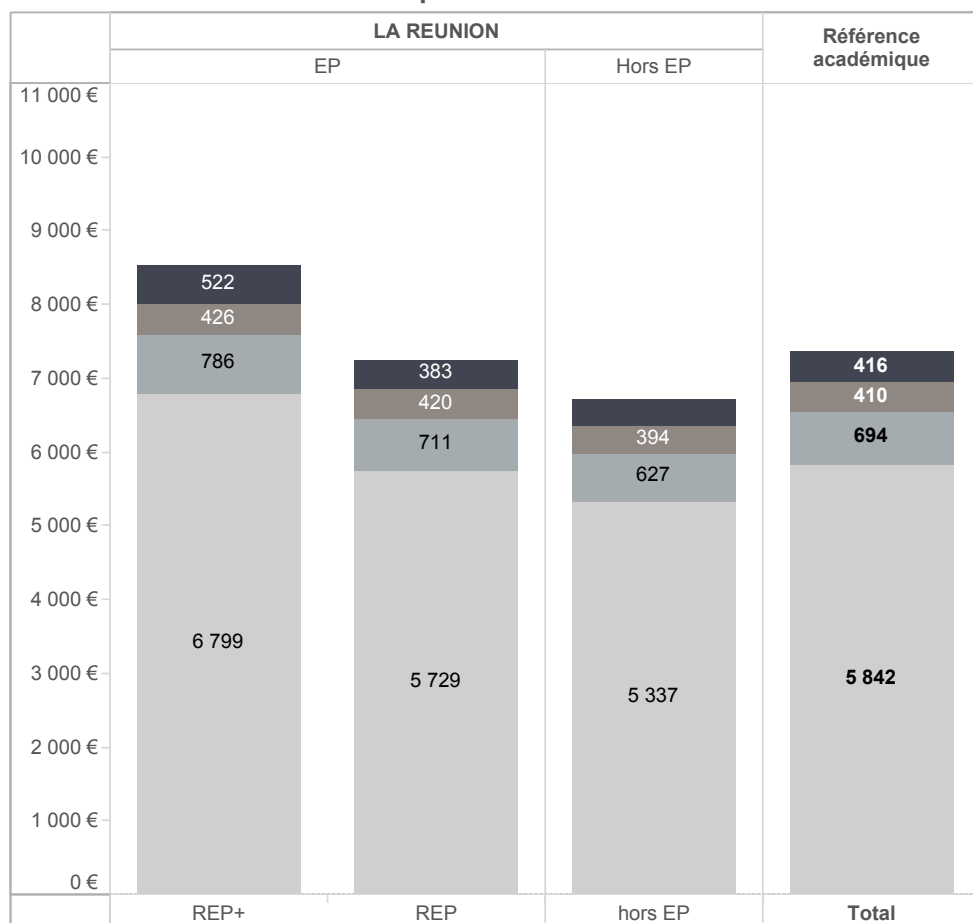
Vie de l'élève : 1 096 €

## MOYENS EN COLLEGE (2)

### Coût moyen par élève

- Fonctions éducatives (AED)
- Education, santé, social
- Encadrement, administration et financi..
- Enseignement/formation

Moyennes académiques suivant les fonctions exercées par les personnels



Moyennes nationales suivant les fonctions exercées par les personnels

