

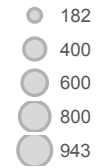


## CARTE DES COLLEGES EN EDUCATION PRIORITAIRE

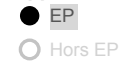
Rentrée scolaire  
2015

Académie  
ROUEN

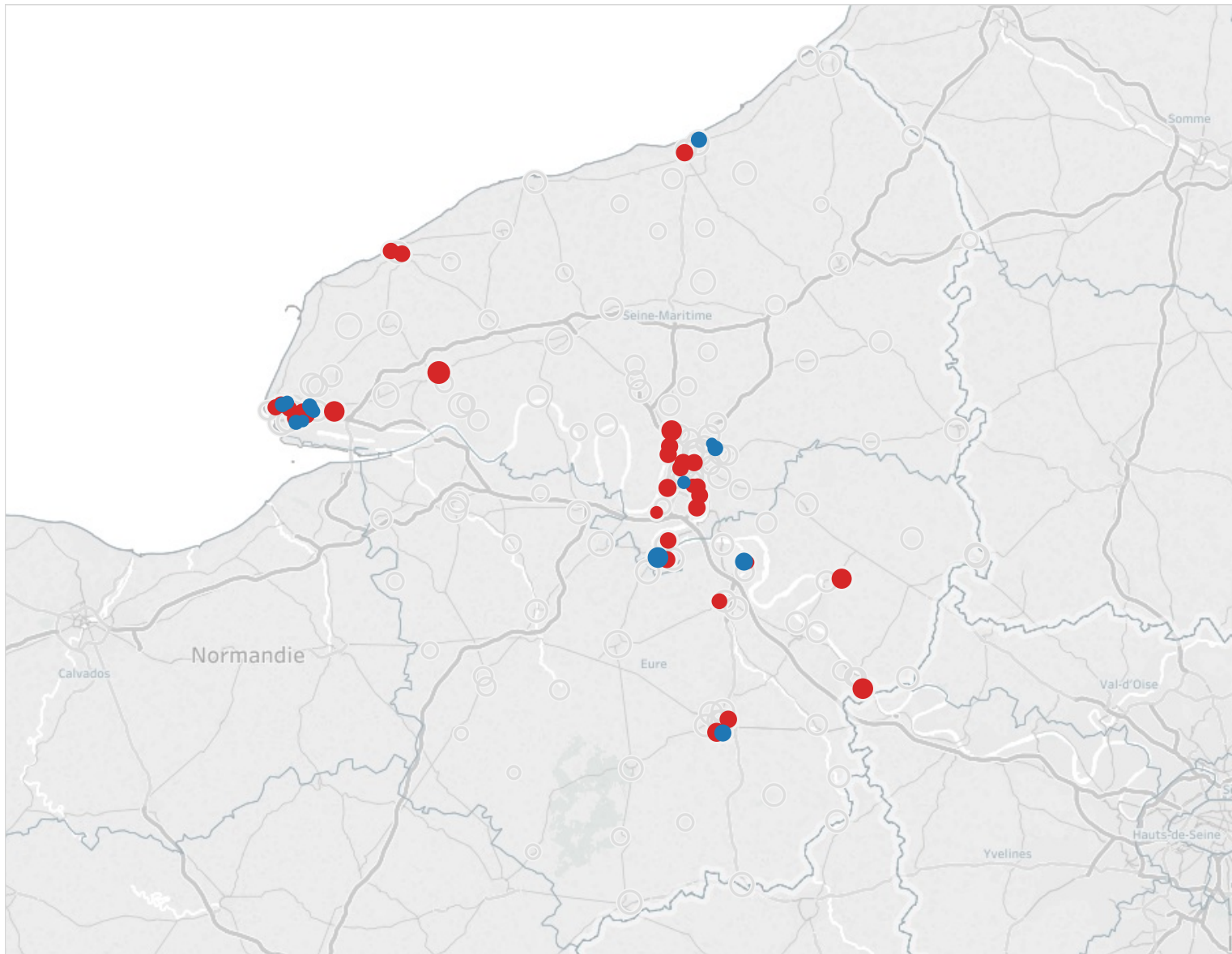
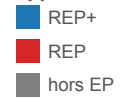
Effectif d'élèves



Appartenance à l'EP



Appartenance à l'EP



## COMPOSITION DE L'EDUCATION PRIORITAIRE

### Contexte social

2nd degré	ROUEN				Référence académique	NATIONAL				Référence nationale
	EP			Hors EP		EP			Hors EP	
	REP+	REP	Total	Total		REP+	REP	Total	Total	
Proportion d'élèves issus de PCS défavorisées au collège	73,0%	59,9%	63,3%	42,2%	46,6%	68,0%	54,8%	58,9%	34,8%	39,8%
Proportion de boursiers au collège	65,8%	40,8%	47,3%	21,1%	26,5%	64,9%	45,8%	51,8%	23,3%	29,2%
Proportion de boursiers de taux 3 au collège	28,5%	13,8%	17,6%	5,1%	7,7%	31,2%	16,8%	21,3%	6,3%	9,4%
<b>1er degré</b>										
Proportion d'élèves entrant en 6ème issus de PCS défavorisées	66,4%	62,7%	63,9%	39,2%	43,0%	63,5%	52,9%	56,9%	32,2%	36,7%

### Poids de l'EP

dans le 2nd degré	ROUEN				Référence académique	NATIONAL				Référence nationale
	EP			Hors EP		EP			Hors EP	
	REP+	REP	Total	Total		REP+	REP	Total	Total	
Nombre de collèges	14	31	45	121	166	352	742	1 094	4 196	5 290
Répartition des collèges	8,4%	18,7%	27,1%	72,9%	100,0%	6,7%	14,0%	20,7%	79,3%	100,0%
Effectif d'élèves des collèges	4 302	12 333	16 635	64 173	80 808	168 835	368 956	537 791	2 051 665	2 589 456
Répartition des élèves des collèges	5,3%	15,3%	20,6%	79,4%	100,0%	6,5%	14,2%	20,8%	79,2%	100,0%
Nombre moyen d'élèves par collège	307,3	397,8	369,7	530,4	486,8	479,6	497,2	491,6	489,0	489,5
Répartition suivant leur collège de destination des élèves de 6ème provenant d'une école en EP	29,8%	49,9%	79,7%	20,3%	100,0%	30,9%	43,9%	74,8%	25,2%	100,0%
Proportion d'élèves en SEGPA	7,2%	5,1%	5,6%	2,7%	3,3%	6,6%	5,1%	5,6%	2,5%	3,1%
<b>dans le 1er degré</b>										
Nombre d'écoles	74	150	224	1 469	1 693	2 425	4 353	6 778	39 657	46 435
Répartition des écoles	4,4%	8,9%	13,2%	86,8%	100,0%	5,2%	9,4%	14,6%	85,4%	100,0%
Effectif d'élèves du 1er degré	11 245	21 604	32 849	143 585	176 434	444 770	730 035	1 174 805	4 710 465	5 885 270
Répartition des élèves du 1er degré	6,4%	12,2%	18,6%	81,4%	100,0%	7,6%	12,4%	20,0%	80,0%	100,0%
Nombre moyen d'élèves par école	152,0	144,0	146,6	97,7	104,2	183,4	167,7	173,3	118,8	126,7



## CONTEXTE SOCIO-ECONOMIQUE DES COLLEGES EN EDUCATION PRIORITAIRE

Rentrée scolaire  
2015

Académie  
ROUEN

Taux de boursiers en fonction des taux de PCS défavorisées - NATIONAL  
Tous les collèges publics REP+ de métropole et DOM



Taux de boursiers en fonction des taux de PCS défavorisées - ROUEN  
Tous les collèges publics de l'académie



surligner : ○ ROUEN

Appartenance à l'EP

■ REP+

■ REP

■ hors EP



**REUSSITE SCOLAIRE**

**Fluidité des parcours scolaires**

	ROUEN				Référence académique	NATIONAL				Référence nationale
	EP			Hors EP		EP			Hors EP	
	REP+	REP	Total	Total		REP+	REP	Total	Total	
2nd degré										
Taux de retard parmi les élèves de 3ème	24,7%	19,8%	21,1%	15,1%	16,3%	33,9%	26,3%	28,6%	16,4%	18,8%
1er degré										
Taux de retard parmi les entrants en 6ème	15,9%	13,7%	14,4%	8,1%	9,1%	19,6%	15,9%	17,3%	9,2%	10,7%

**Diplôme national du brevet - session 2015**

	ROUEN				Référence académique	NATIONAL				Référence nationale
	EP			Hors EP		EP			Hors EP	
	REP+	REP	Total	Total		REP+	REP	Total	Total	
Réussite au brevet										
Taux de réussite au brevet	75,8%	79,5%	78,6%	87,3%	85,6%	74,1%	78,3%	77,0%	86,5%	84,6%
Taux de réussite parmi les garçons	70,1%	75,4%	74,2%	84,1%	82,2%	68,7%	73,5%	72,0%	83,2%	81,1%
Taux de réussite parmi les filles	80,6%	83,5%	82,8%	90,5%	88,9%	79,1%	82,9%	81,8%	89,6%	88,1%

**Mentions Bien & Très-Bien**

Taux de mentions Bien et Très-Bien	20,3%	25,4%	24,2%	37,4%	35,0%	21,8%	28,3%	26,5%	39,3%	37,0%
Taux de mentions Bien et Très-Bien parmi les filles	23,5%	28,6%	27,4%	41,7%	39,0%	24,6%	31,8%	29,7%	44,1%	41,5%

**Résultats**

Note moyenne à l'écrit du contrôle final	7,8	9,3	8,9	11,1	10,6	8,3	9,4	9,1	11,2	10,8
Français - note moyenne au contrôle continu	10,7	10,8	10,8	11,5	11,4	10,7	11,1	11,0	11,7	11,6
Français - note moyenne à l'examen final	8,2	9,3	9,0	10,5	10,2	8,4	9,1	8,9	10,2	9,9
Mathématiques - note moyenne au contrôle continu	9,3	10,2	10,0	11,0	10,8	10,1	10,4	10,3	11,3	11,1
Mathématiques - note moyenne à l'examen final	7,4	9,6	9,2	11,3	10,8	8,0	9,5	9,1	11,4	11,0

**Orientation et parcours des élèves**

	ROUEN				Référence académique	NATIONAL				Référence nationale
	EP			Hors EP		EP			Hors EP	
	REP+	REP	Total	Total		REP+	REP	Total	Total	
En fin de collège										
Taux de passage en 2nde GT	50,1%	55,3%	54,0%	63,1%	61,3%	50,7%	57,5%	55,4%	66,3%	64,2%
Taux de passage en 2nde Pro	41,8%	34,4%	36,2%	23,7%	26,2%	39,5%	32,3%	34,4%	21,5%	24,0%

**Devenir en fin de 2nde GT**

1ère générale	40,6%	57,3%	54,4%	67,5%	65,4%	45,8%	55,4%	53,0%	68,1%	66,2%
1ère technologique	36,3%	26,8%	28,5%	20,2%	21,6%	32,3%	27,5%	28,7%	19,9%	21,0%
Redoublement	12,7%	10,7%	11,1%	7,9%	8,4%	12,5%	9,8%	10,5%	6,6%	7,1%
Autres	10,4%	5,2%	6,1%	4,4%	4,6%	9,5%	7,2%	7,8%	5,4%	5,7%

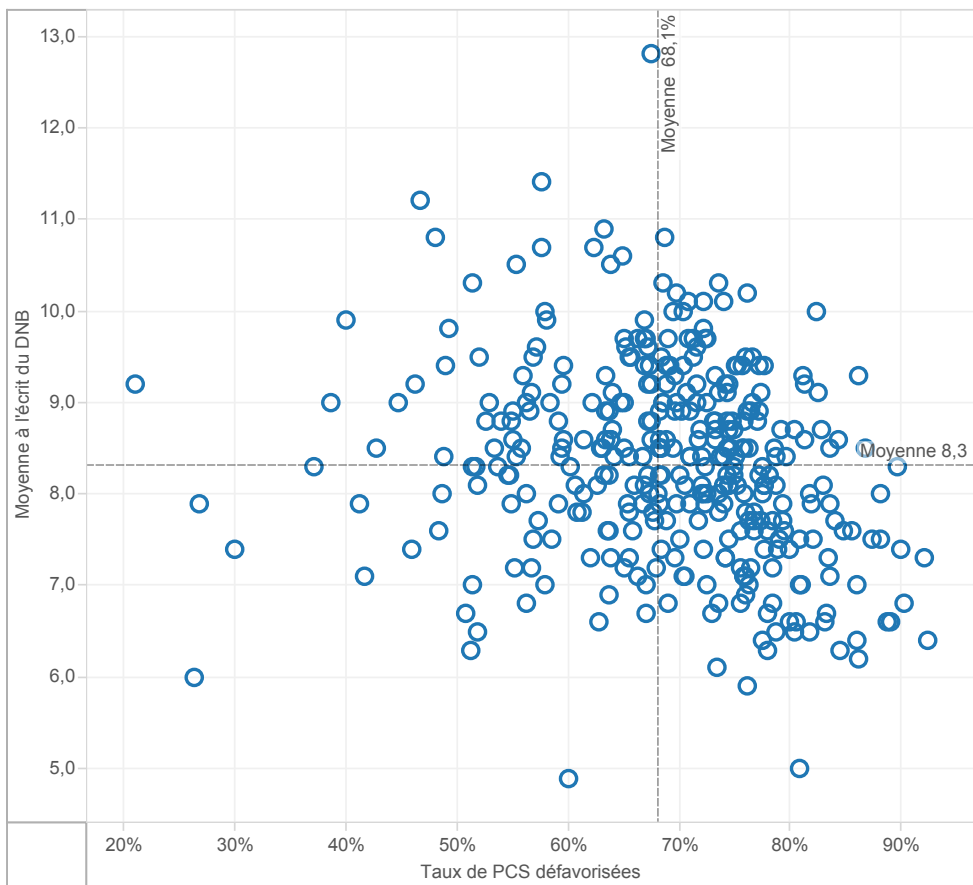
**Devenir en fin de 2nde Pro**

1ère professionnelle	81,3%	82,6%	82,3%	84,0%	83,6%	81,3%	82,4%	82,0%	84,4%	83,9%
Redoublement	3,0%	4,0%	3,7%	3,4%	3,5%	5,5%	4,9%	5,1%	3,8%	4,1%
Autres	15,7%	13,4%	13,9%	12,7%	13,0%	13,3%	12,7%	12,9%	11,7%	12,0%

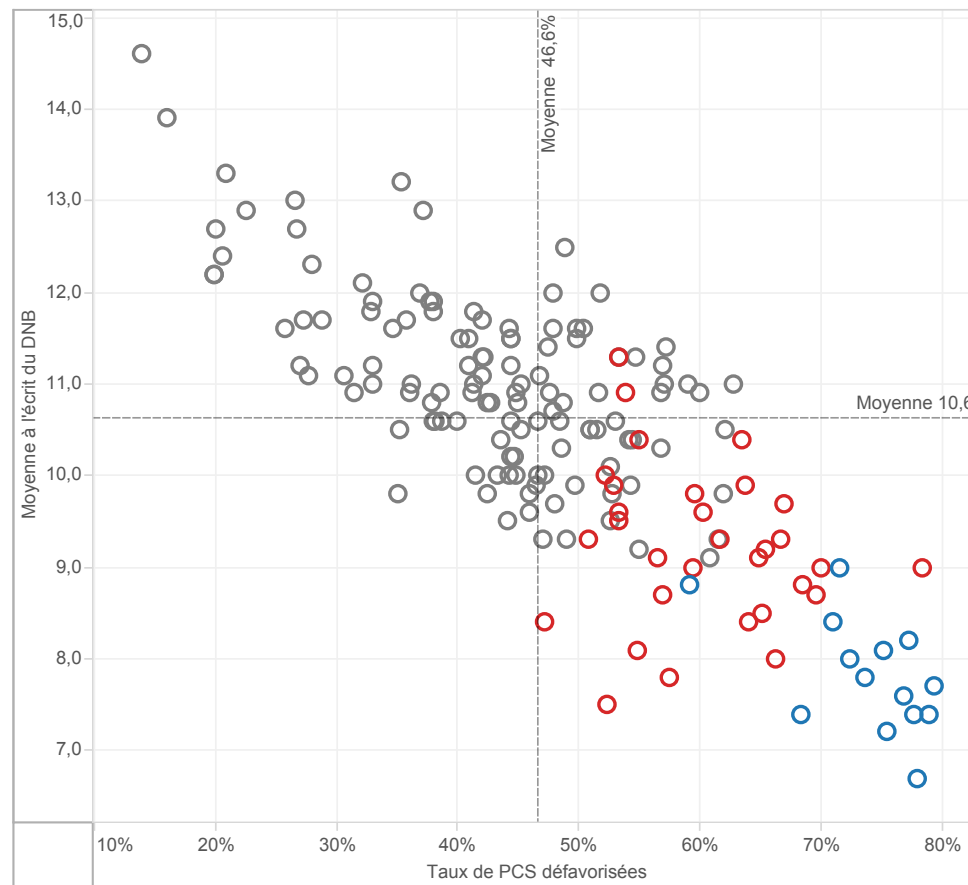


## FOCUS SUR LA REUSSITE AU DNB DES COLLEGES EP DE L'ACADEMIE (1)

Moyenne à l'écrit du DNB en fonction des taux de PCS défavorisées - NATIONAL  
Tous les collèges publics REP+ de métropole et DOM



Moyenne à l'écrit du DNB en fonction des taux de PCS défavorisées - ROUEN  
Tous les collèges publics de l'académie



surligner : ○ ROUEN

Appartenance à l'EP

■ REP+

■ REP

■ hors EP

## LEVIERS D'ACTION

### Encadrement des élèves

	ROUEN					Référence académique	NATIONAL				Référence nationale
	EP			Hors EP	EP			Hors EP			
	REP+	REP	Total	Total	REP+		REP	Total	Total		
<b>2nd degré - Collège</b>											
Nombre moyen d'élèves par division (E/D)	19,2	21,4	20,8	24,8	23,8	21,2	22,3	21,9	25,0	24,3	
Nombre moyen d'élèves par structure (E/S)	18,2	20,5	19,8	23,5	22,6	20,1	21,2	20,8	23,7	23,1	
Nombre moyen d'heures hebdomadaires par élève (H/E)	1,60	1,37	1,43	1,18	1,23	1,43	1,33	1,36	1,17	1,21	
<b>1er degré</b>											
Nombre moyen d'élèves par classe (E/C)	21,8	22,4	22,2	23,8	23,5	22,5	22,8	22,7	23,9	23,7	
Proportion d'élèves de 2 ans dans le préélémentaire	4,3%	4,3%	4,3%	1,1%	1,7%	7,0%	5,6%	6,1%	2,5%	3,3%	
Taux de scolarisation des enfants de 2 ans			13,9%	4,6%	6,3%			19,3%	9,8%	11,5%	

### Moyens humains

	ROUEN					Référence académique	NATIONAL				Référence nationale
	EP			Hors EP	EP			Hors EP			
	REP+	REP	Total	Total	REP+		REP	Total	Total		
<b>2nd degré - Collège</b>											
Proportion d'enseignants non titulaires	4,3%	2,6%	3,1%	2,3%	2,5%	12,5%	7,8%	9,4%	3,8%	5,1%	
Proportion d'enseignants de moins de 35 ans	39,9%	31,3%	34,0%	23,1%	25,8%	37,9%	35,5%	36,3%	22,7%	25,9%	
Proport. d'enseignants ayant 5 ans et plus d'ancienneté sur leur poste	39,9%	53,1%	48,9%	63,0%	59,5%	35,3%	42,3%	39,9%	54,4%	51,0%	
<b>1er degré</b>											
Proport. d'enseignants ayant 5 ans et plus d'ancienneté sur leur poste	38,6%	40,7%	40,0%	46,5%	45,1%	35,2%	35,9%	35,6%	42,8%	41,3%	

#### Surencadrement Programme 140 (1er degré - Public)

Nombre d'ETP supplémentaires	103	144	247	4 024	4 745	8 769
Nombre d'ETP supplémentaires pour 1 000 élèves	9	7	8	10	7	8

#### Surencadrement Programme 141 (2nd degré - Public) en collège

Nombre d'ETP supplémentaires	164	175	339	3 538	3 586	7 124
Nombre d'ETP supplémentaires pour 1 000 élèves	38	14	20	23	10	14

#### Surencadrement Programme 230 (Vie de l'élève) en collège

Nombre d'ETP supplémentaires (CPE et AED)	77	128	206	1 464	1 654	3 118
Nombre d'ETP supplémentaires pour 1 000 élèves	18	10	12	9	5	6

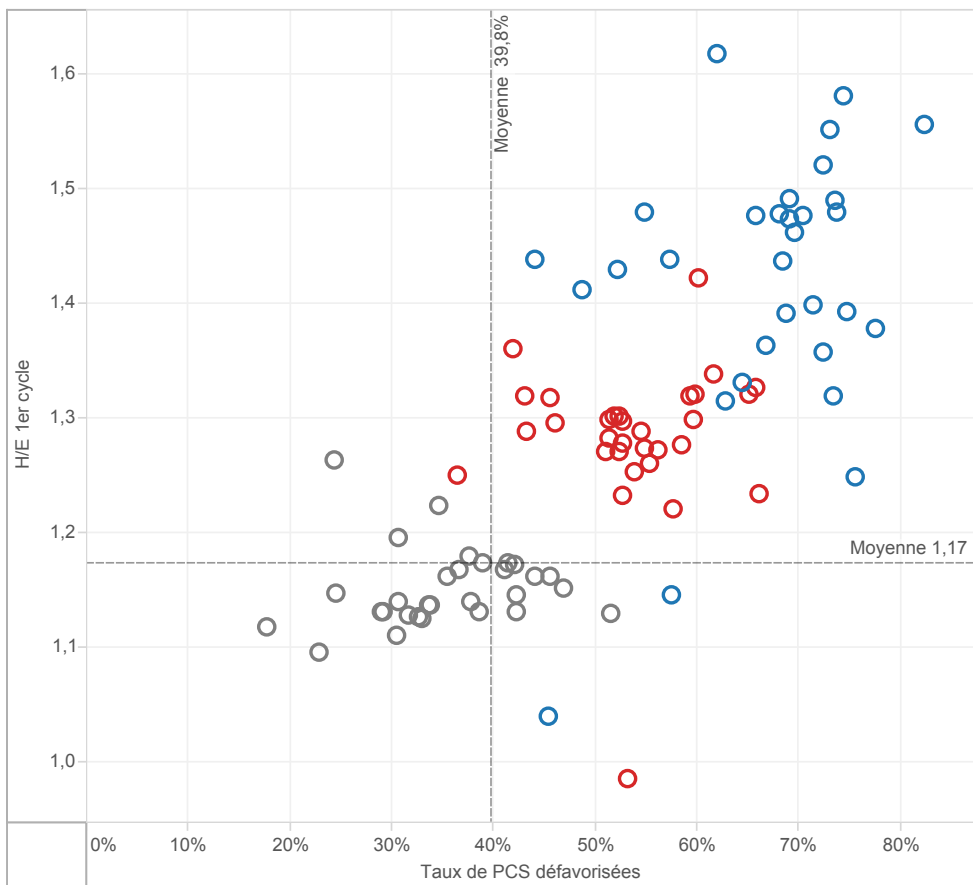
### Offres éducatives au collège : exemple des langues

	ROUEN					Référence académique	NATIONAL				Référence nationale
	EP			Hors EP	EP			Hors EP			
	REP+	REP	Total	Total	REP+		REP	Total	Total		
Proportion d'élèves inscrits en sections européennes et internationales	5,0%	8,5%	7,6%	7,4%	7,5%	4,7%	4,9%	4,8%	6,0%	5,8%	
Proportion d'élèves inscrits en 6ème bilangues	14,7%	13,5%	13,8%	14,5%	14,4%	15,4%	15,3%	15,3%	16,6%	16,3%	
Proportion d'élèves apprenant les langues rares	1,2%	1,6%	1,5%	1,2%	1,3%	6,3%	5,6%	5,9%	5,3%	5,4%	
Proportion d'élèves suivant des cours de latin-grec	18,0%	15,2%	15,9%	19,2%	18,5%	9,6%	13,6%	12,3%	17,7%	16,6%	

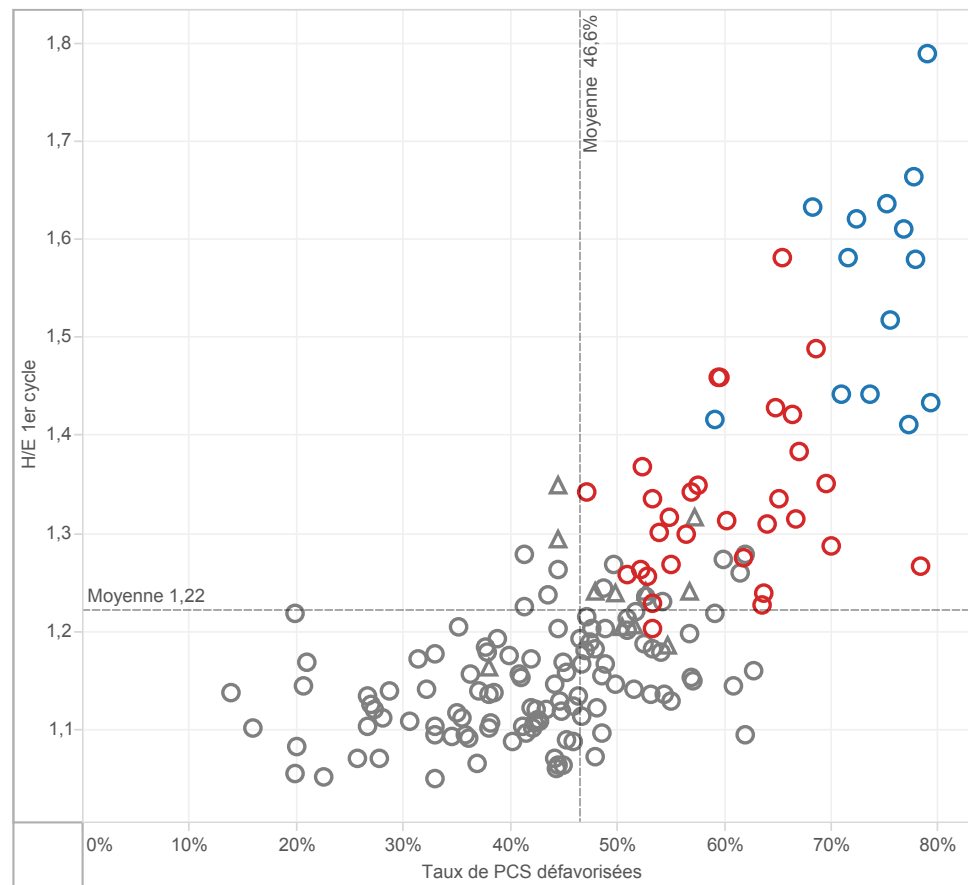


**MOYENS EN COLLEGE**

H/E 1er cycle en fonction des taux de PCS défavorisées - NATIONAL  
par académie dans les collèges publics



H/E 1er cycle en fonction des taux de PCS défavorisées - ROUEN  
par collège public de l'académie



surligner :  
○ AIX-MARSEILLE

Appartenance à l'EP

■ REP+

■ REP

■ hors EP

▲ Collège rural

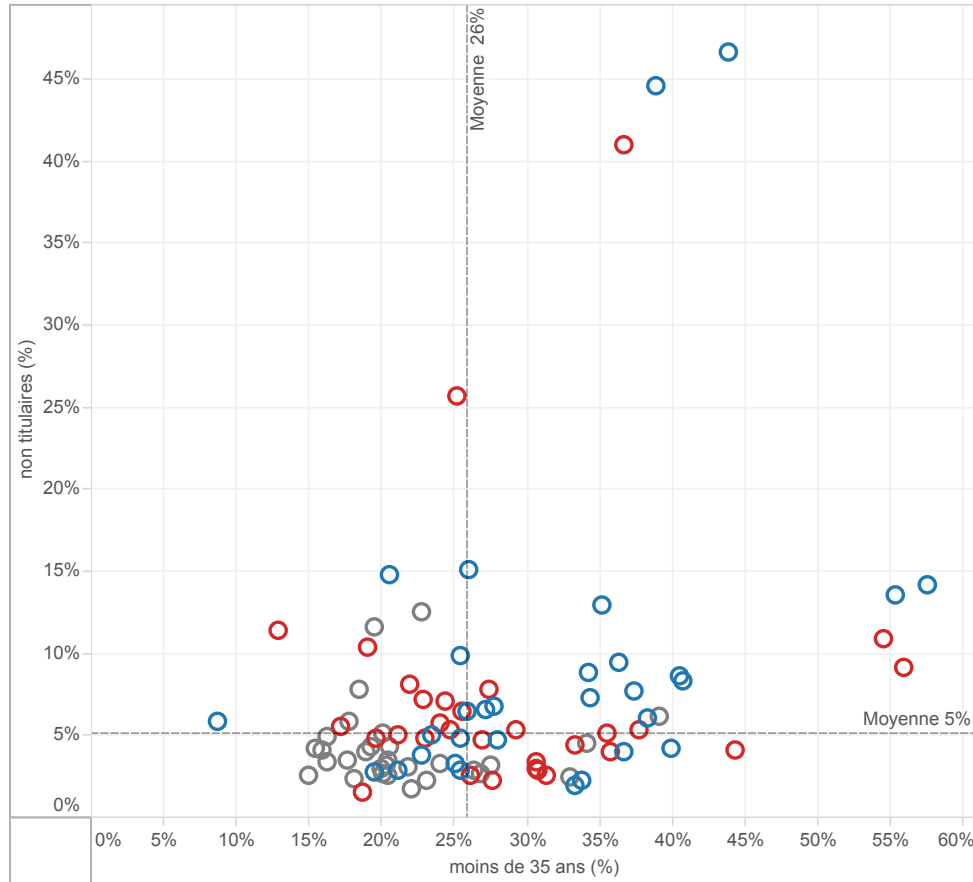
○ Collège intermédiaire

○ Collège urbain

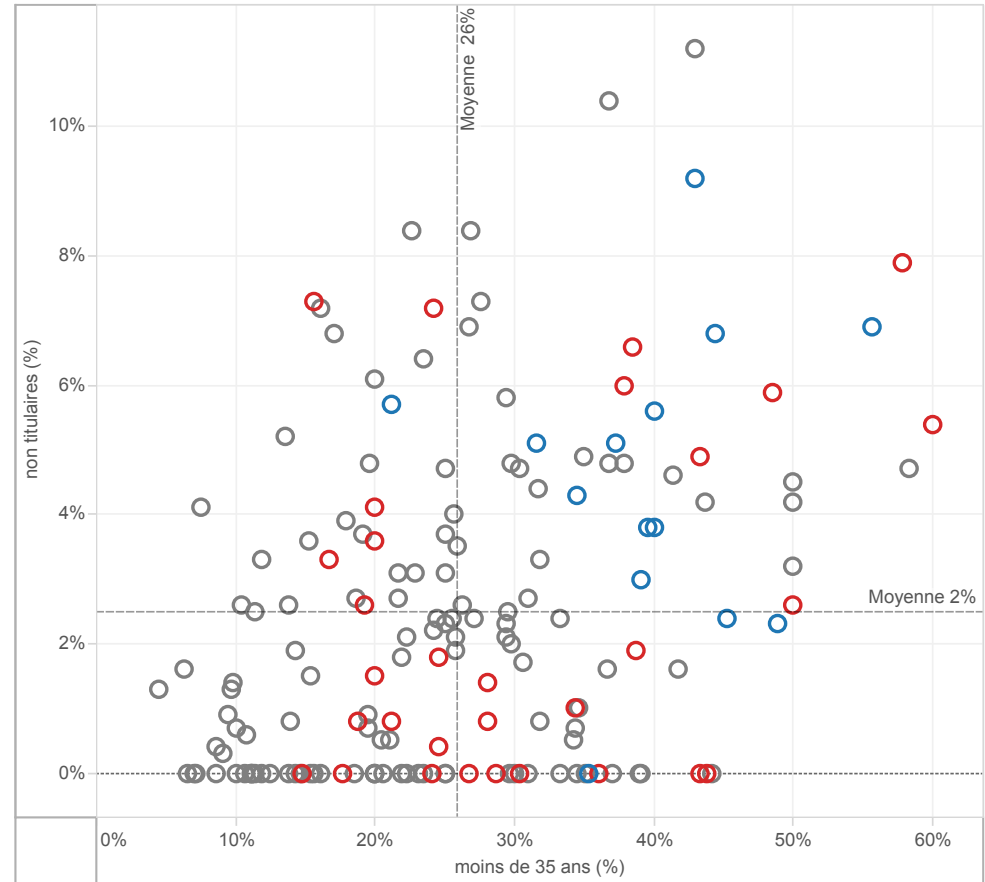


## CARACTERISTIQUES DES EQUIPES ENSEIGNANTES EN COLLEGE

Taux d'enseignants non titulaires en fonction du taux d'enseignants âgés de moins de 35 ans  
NATIONAL - Moyennes par académie dans les collèges publics



Taux d'enseignants non titulaires en fonction du taux d'enseignants âgés de moins de 35 ans  
ROUEN - Moyennes par collège public de l'académie



surligner :  
○ ROUEN

Appartenance à l'EP

■ REP+

■ REP

■ hors EP

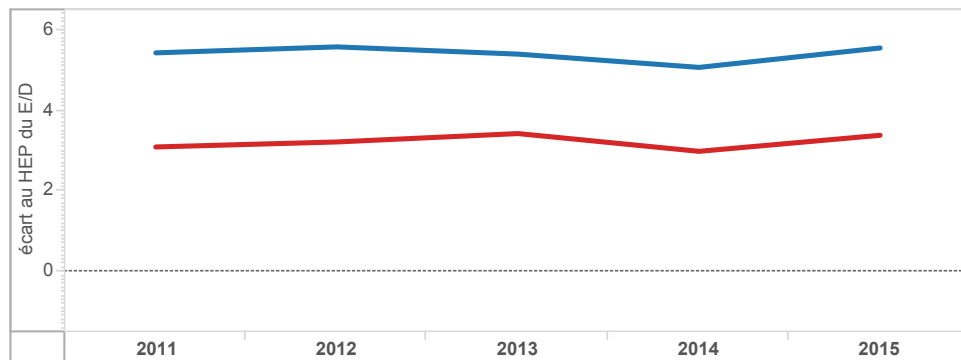


## EVOLUTION DES ECARTS ENTRE EP ET HORS EP EN COLLEGE

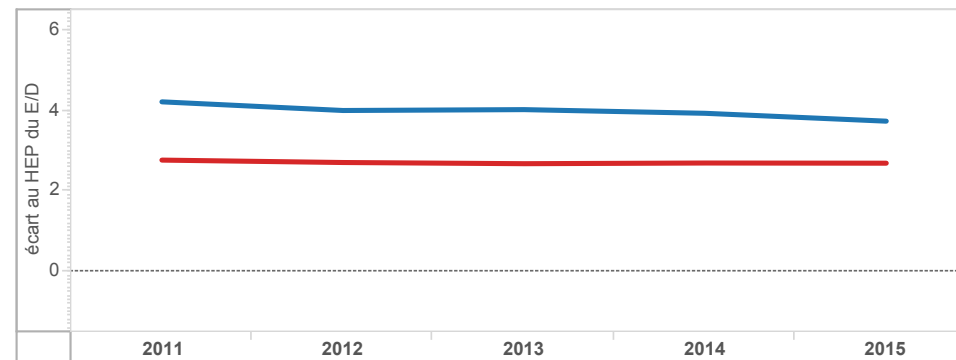
Académie  
ROUEN

■ ECLAIR(2011 à 2013) ECLAIR & REP+(2014) REP+(2015) ■ RRS(2011 à 2014) REP (2015)

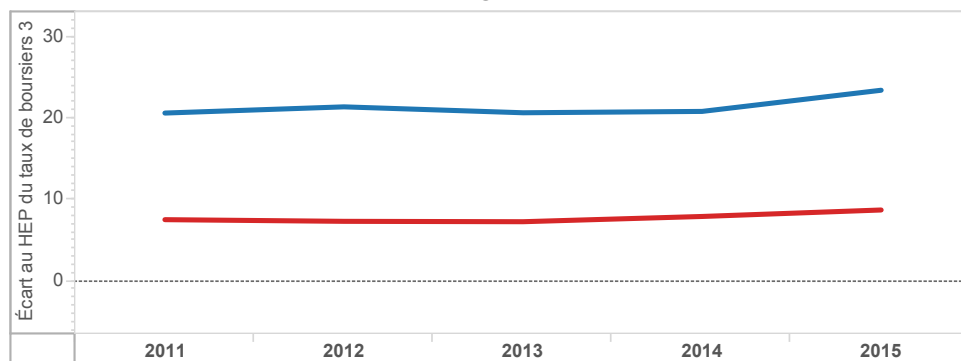
Ecart des taux d'encadrement (E/D) au collège entre hors EP et EP - ROUEN



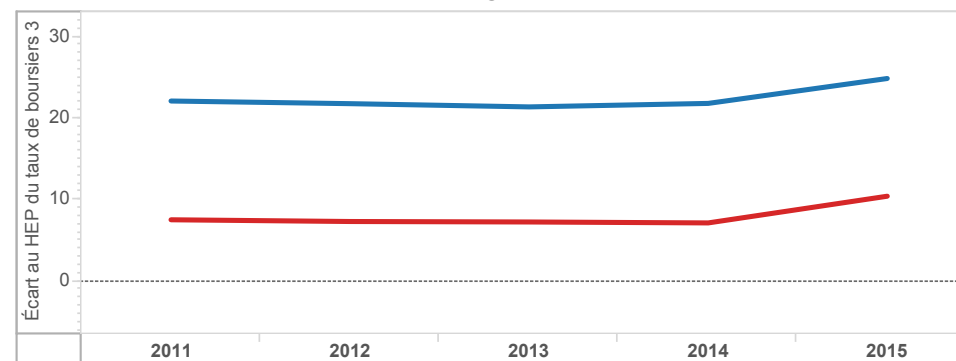
Ecart des taux d'encadrement (E/D) au collège entre hors EP et EP - NATIONAL



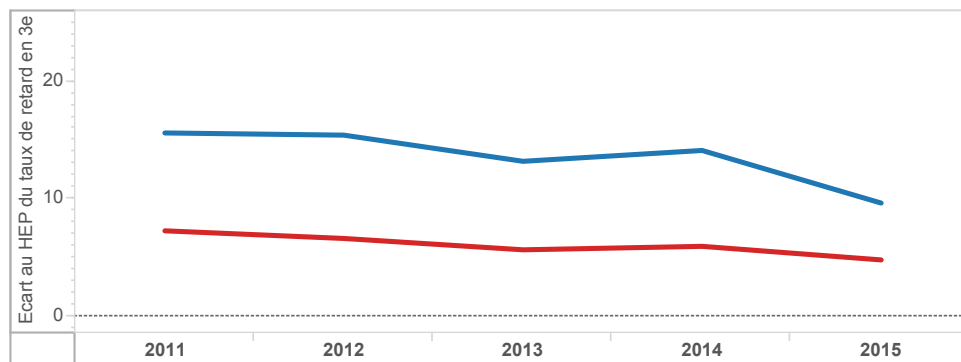
Ecart des taux de boursiers de taux 3 au collège entre EP et hors EP - ROUEN



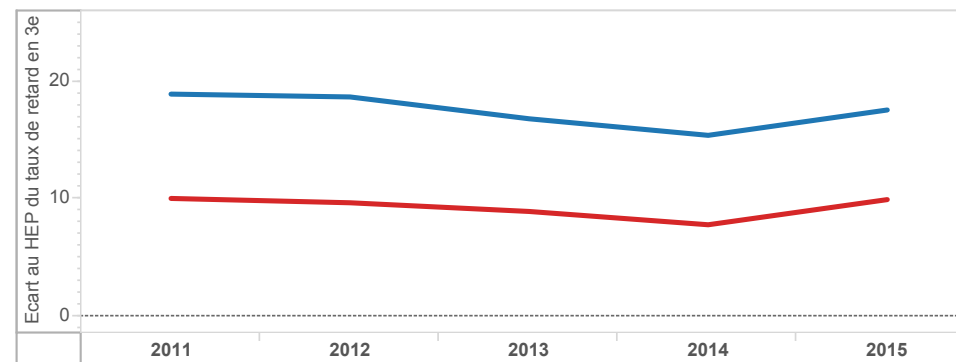
Ecart des taux de boursiers de taux 3 au collège entre EP et hors EP - NATIONAL



Ecart des taux de retard en 3e au collège entre EP et hors EP - ROUEN



Ecart des taux de retard en 3e au collège entre EP et hors EP - NATIONAL



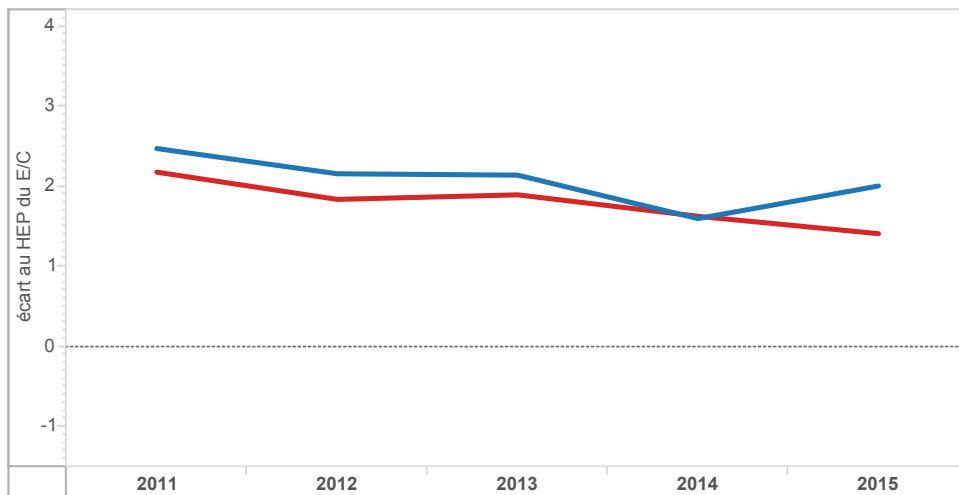


## EVOLUTION DES ECARTS ENTRE EP ET HORS EP DANS LE 1er DEGRE

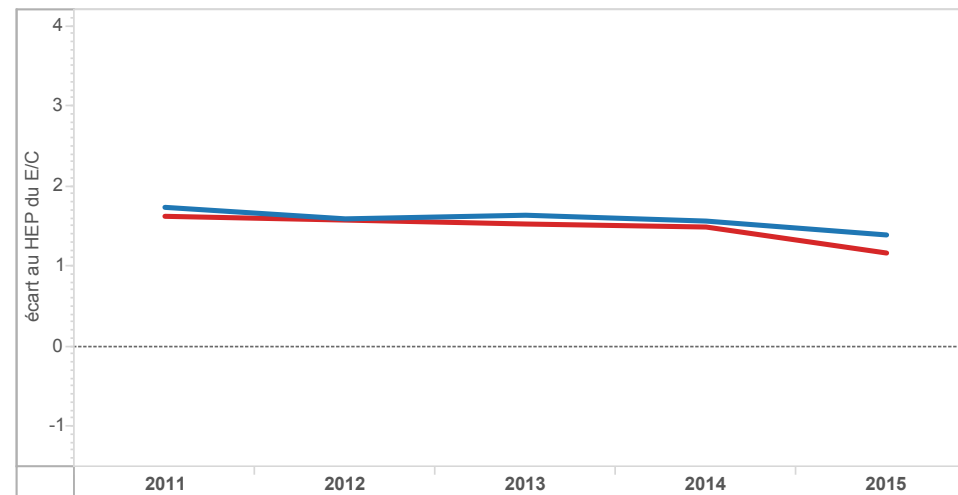
Académie  
ROUEN

ECLAIR(2011 à 2013) ECLAIR & REP+(2014) REP+(2015) RRS(2011 à 2014) REP (2015)

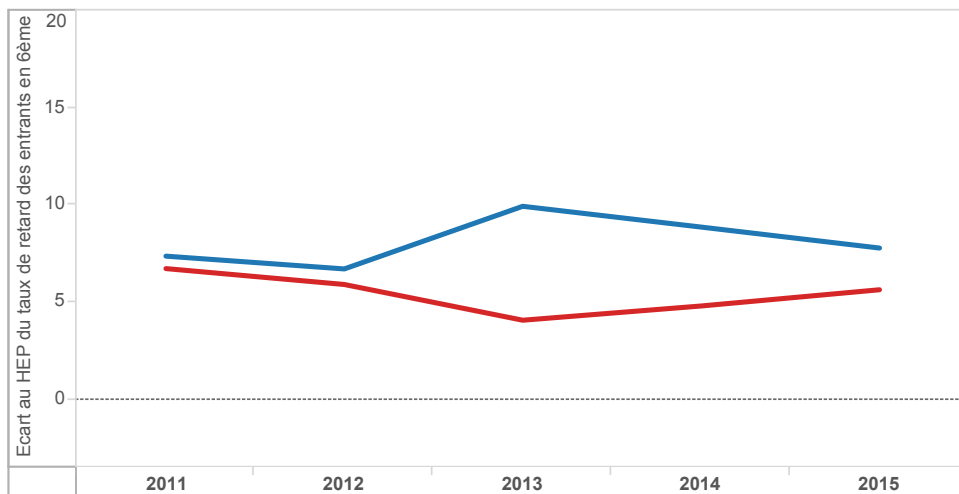
Ecart des taux d'encadrement (E/C) à l'école entre hors EP et EP - ROUEN



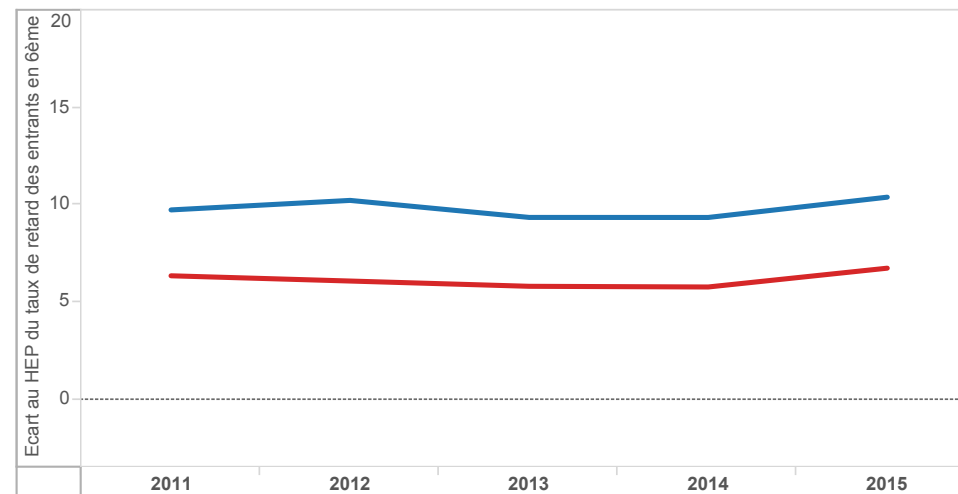
Ecart des taux d'encadrement (E/C) à l'école entre hors EP et EP - NATIONAL



Ecart des taux de retard des entrants en 6ème entre EP et hors EP - ROUEN



Ecart des taux de retard des entrants en 6ème entre EP et hors EP - NATIONAL



## ELEMENTS DE COUTS

### Coût spécifique à l'éducation prioritaire

	ROUEN		
	REP+	REP	EP
Coût spécifique global en euros	19 437 205	24 097 616	43 534 821
Coût spécifique en euros par élève	1 263	714	886

NATIONAL		
REP+	REP	EP
554 676 048	562 416 550	1 117 092 598
969	538	691

#### dont : Coût spécifique sur le programme 140 (1er degré-Public)

	REP+	REP	EP
Coût spécifique global en euros	7 482 331	9 797 506	17 279 837
Coût spécifique en euros par élève	675	458	532

295 744 958	322 643 149	618 388 107
710	466	558

#### Coût spécifique sur le programme 141 (2nd degré-Public) en collège

	REP+	REP	EP
Coût spécifique global en euros	9 601 952	10 506 815	20 108 767
Coût spécifique en euros par élève	2 236	849	1 206

210 820 795	188 139 540	398 960 335
1 349	533	784

#### Coût spécifique sur le programme 230 (Vie de l'élève) en collège

	REP+	REP	EP
Coût spécifique global en euros	2 352 922	3 793 295	6 146 217
Coût spécifique en euros par élève	547	308	369

48 110 295	51 633 861	99 744 156
304	146	195

### Coûts sur la masse salariale des enseignants

En collège	ROUEN				Référence académique	NATIONAL				Référence nationale
	EP			Hors EP		EP			Hors EP	
	REP+	REP	Total	Total		REP+	REP	Total	Total	
Coût moyen par élève en euros	6 478	5 250	5 567	4 586	4 787	5 740	4 998	5 226	4 561	4 693
Coût moyen d'un enseignant en euros	62 293	63 908	63 415	65 672	65 118	62 855	62 815	62 828	64 845	64 388

Calculs effectués sur l'année budgétaire 2015

Pour information :

Coût moyen annuel  
par élève des  
programmes 140,  
141 et 230 :

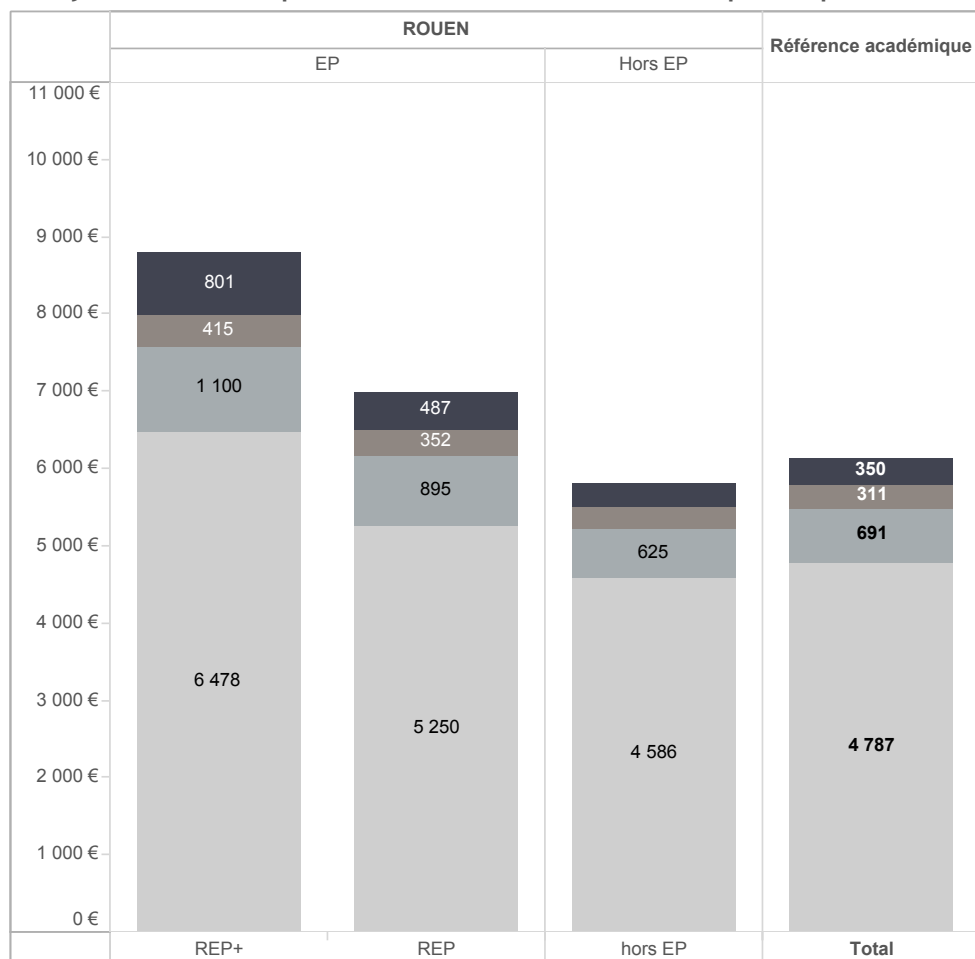
1er degré public :	3 431 €
2nd degré public :	6 790 €
Vie de l'élève :	1 049 €

## MOYENS EN COLLEGE (2)

### Coût moyen par élève

- Fonctions éducatives (AED)
- Education, santé, social
- Encadrement, administration et financières
- Enseignement/formation

Moyennes académiques suivant les fonctions exercées par les personnels



Moyennes nationales suivant les fonctions exercées par les personnels

