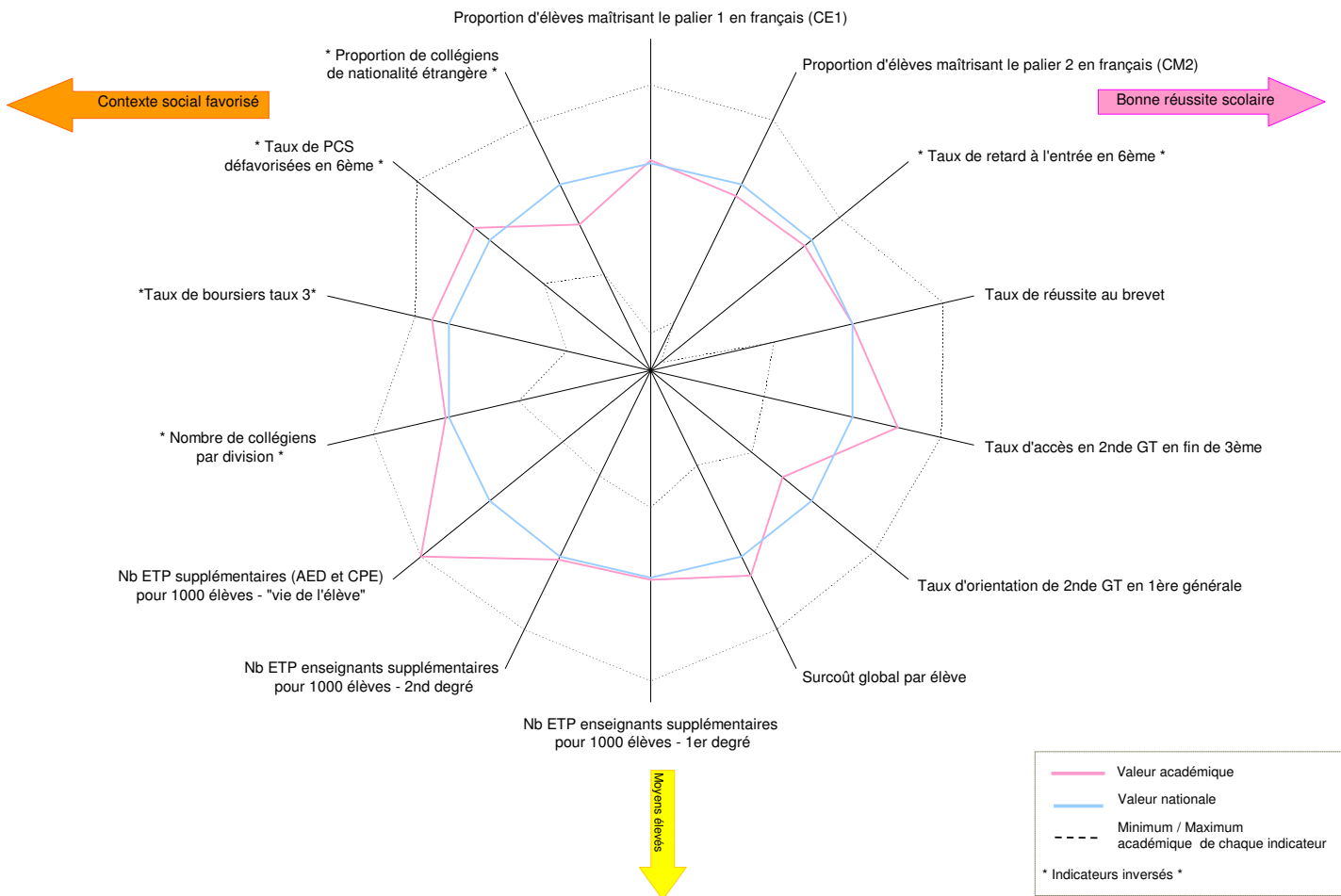


Indicateurs synthétiques d'efficience

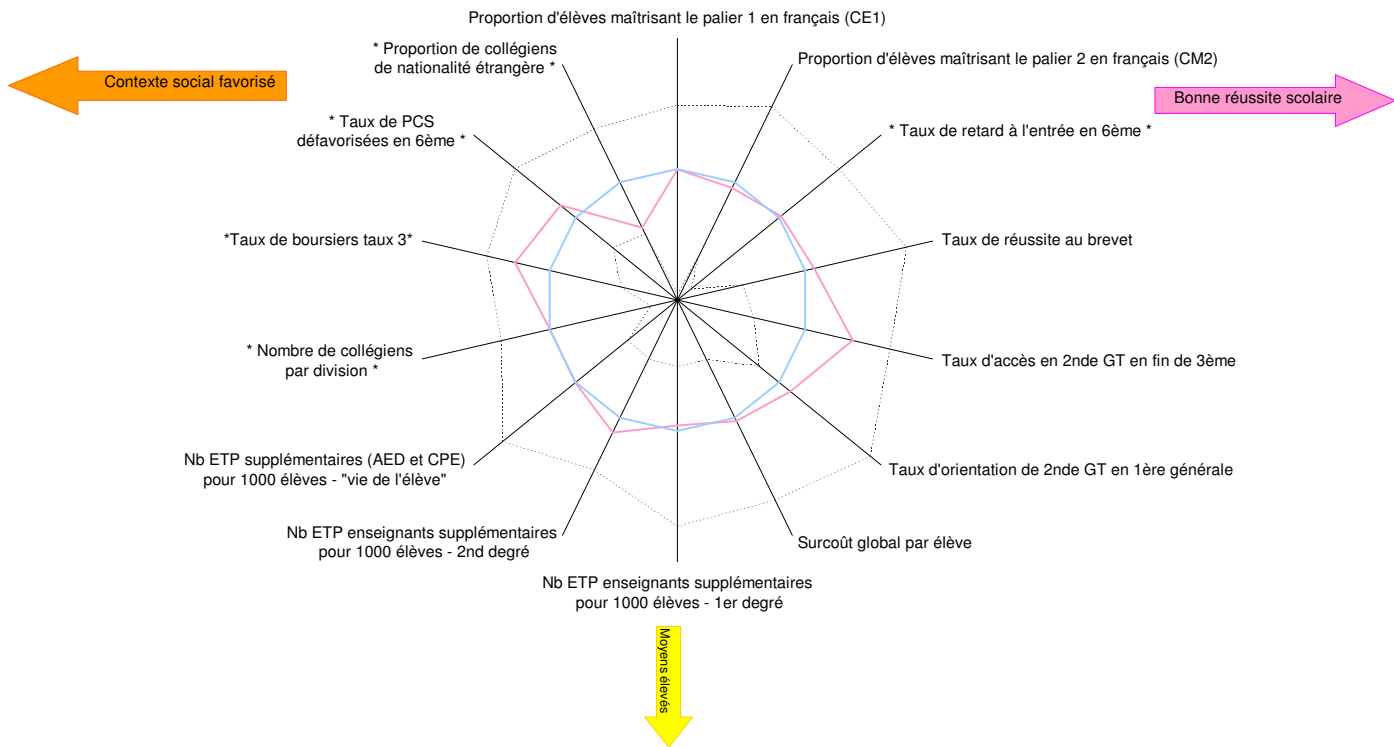
Education prioritaire

Radars de comparaison entre les indicateurs nationaux et académiques



Réseaux ambition réussite

Radars de comparaison entre les indicateurs nationaux et académiques des RAR



Éléments de lecture pour les radars

Ces radars présentent trois types d'indicateurs :

- contexte social (taux de boursiers taux 3, taux d'élèves issus de PCS défavorisées parmi les élèves de 6ème, proportion de collégiens de nationalité étrangère),
- réussite scolaire (proportion d'élèves maîtrisant le palier 1 en français, proportion d'élèves maîtrisant le palier 2 en français, taux de retard à l'entrée en 6ème, taux de réussite au diplôme national du brevet, taux d'accès de 3ème en 2nde GT, taux d'orientation de 2nde GT en 1ère générale),
- moyens spécifiques (surcoût global par élève, nombre d'ETP enseignants supplémentaires pour 1000 élèves concernant les programmes 140, 141 et 230 et le nombre de collégiens par divisions).

Les flèches indiquent le sens de lecture : plus le polygone tend vers l'extérieur, plus les valeurs de chaque indicateur sont élevées. Les indicateurs suivis d'une astérisque sont des indicateurs inversés. Les polygones en pointillés indiquent le minimum et le maximum national de chaque indicateur.

Objectifs et indicateurs de la performance scolaire (extrait des RAP 2008)

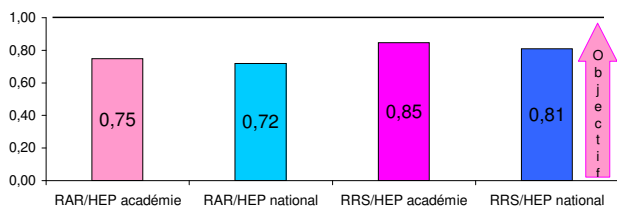
Rappels des objectifs de l'Education prioritaire au niveau national :	réalisation 2007		réalisation 2008		CIBLE 2010	
Accroître la réussite scolaire des élèves en zone difficile						
Programme 140 "Enseignement scolaire public du premier degré"	RAR	RRS	RAR	RRS	RAR	RRS
Rapport des proportions d'élèves maîtrisant en fin de CE1 les trois compétences du palier 1 du socle commun en RAR / hors EP et RRS / hors EP	-	-	-	-	-	-
Rapport des proportions d'élèves maîtrisant en fin de CM2 le socle commun (palier 2) en RAR / hors EP et en RRS / hors EP	-	-	-	-	-	-
Rapports des proportions d'élèves maîtrisant en fin de CM2 les compétences de base en RAR / hors EP et en RRS / hors EP :						
- en français	0,83	0,90	0,79	0,86	> 0,90	> 0,95
- en mathématiques	0,83	0,92	0,81	0,90	> 0,90	> 0,95
Rapports des proportions d'élèves entrant en 6ème avec au moins un an de retard en RAR / hors EP et en RRS / hors EP	2	1,7	2,1	1,7	1,5	1
Ecarts des taux d'encadrement (nombre d'élèves par classe) entre RAR, RRS, et hors EP (prévision PAP)	-	-	3	1	5	1
Programme 141 "Enseignement scolaire public du second degré"	RAR	RRS	RAR	RRS	RAR	RRS
Rapport des proportions d'élèves maîtrisant en fin de 3ème le socle commun en RAR / hors EP et RRS / hors EP	-	-	-	-	-	-
Rapport des proportions d'élèves maîtrisant en fin de collège les compétences de base en RAR / hors EP et en RRS / hors EP :						
- en français	0,68	0,88	0,62	0,84	> 0,85	> 0,95
- en mathématiques	0,78	0,90	0,76	0,90	> 0,90	> 0,95
Rapports des taux de réussite au brevet en RAR / hors EP et en RRS / hors EP	0,81	0,89	0,81	0,89	0,85	0,91
Ecarts des taux d'encadrement (nombre d'élèves par division) entre RAR, RRS, et hors EP	-3,8	-2,6	-4	-2,7	-5	-

L'objectif d'égalité des chances : la réduction de l'écart EP / hors EP

1er degré

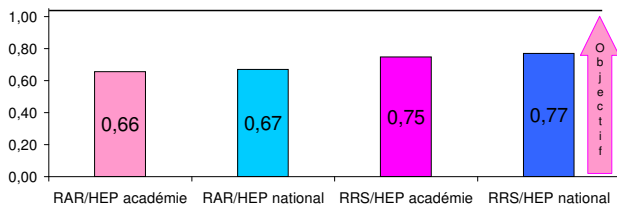
Maîtrise du palier 1 en français (CE1)

Rapport de proportion entre les valeurs RAR, RRS et hors EP



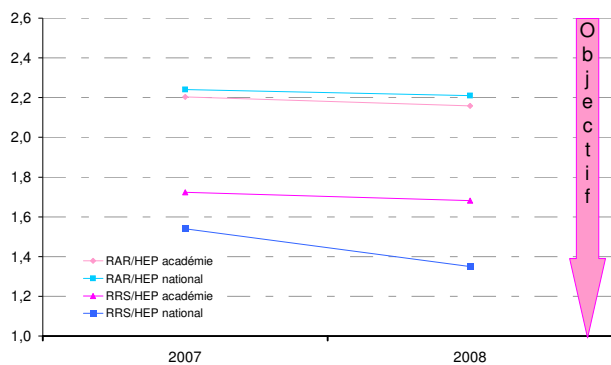
Maîtrise du palier 2 en français (CM2)

Rapport de proportion entre les valeurs RAR, RRS et hors EP



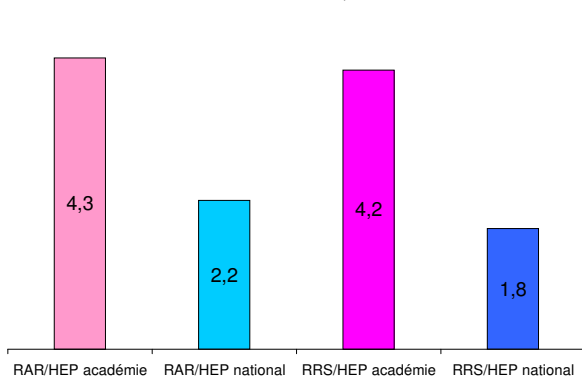
Taux de retard à l'entrée en 6ème

Rapport de proportion entre les valeurs RAR, RRS et hors EP



Taux d'encadrement dans le 1er degré

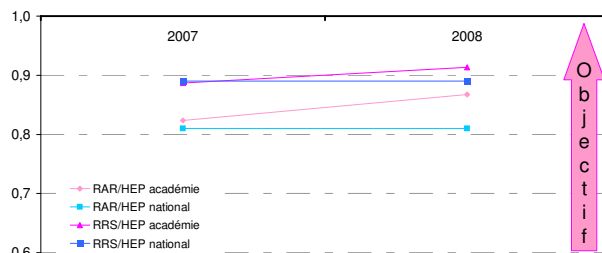
Ecart entre les valeurs RAR, RRS et hors EP



2nd degré

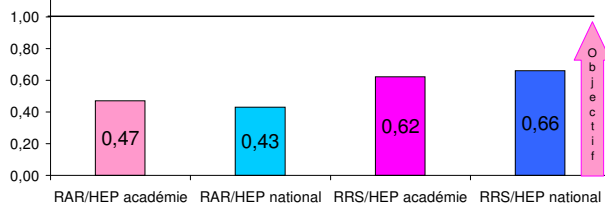
Taux de réussite au DNB

Rapport de proportion entre les valeurs RAR, RRS et hors EP



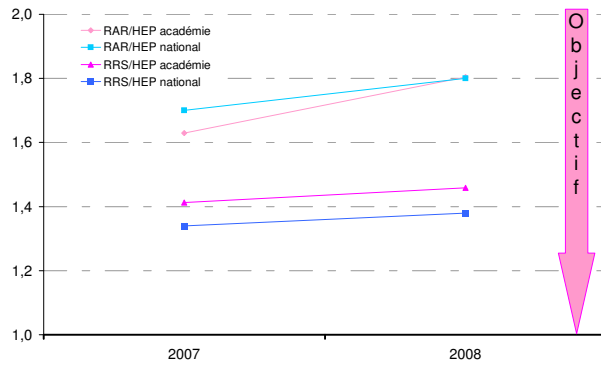
Taux de mentions Bien et Très-Bien au DNB

Rapport de proportion entre les valeurs RAR, RRS et hors EP



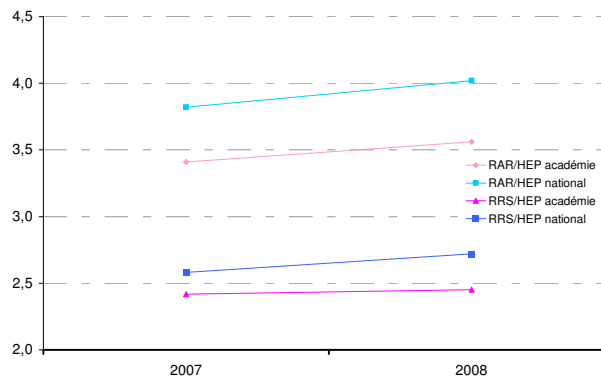
Taux de retard en 3ème

Rapport de proportion entre les valeurs RAR, RRS et hors EP



Taux d'encadrement dans le 2nd degré

Ecart entre les valeurs RAR, RRS et hors EP



Composition de l'éducation prioritaire dans l'académie

Champ : Enseignement public
1er degré + collèges (SEGPA comprises)
Effectifs élèves : rentrée 2008

EP = éducation prioritaire HEP = hors éducation prioritaire
RAR = réseaux ambition réussite RRS = réseaux de réussite scolaire

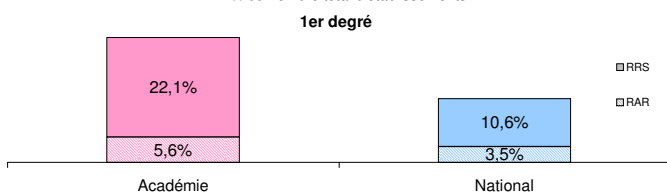
Indicateurs socio-économiques	Académie				National				Référence nationale
	RAR	RRS	EP	Hors EP	RAR	RRS	EP	Hors EP	
Contexte social									
Proportion d'élèves de 6ème issus de PCS défavorisées	63,4%	51,0%	53,1%	31,1%	69,3%	53,8%	57,3%	36,0%	40,3%
<i>Rappel : année 2007-2008</i>	63,4%	50,9%	53,1%	28,5%	68,5%	52,1%	55,9%	34,3%	38,8%
Proportion de boursiers de taux 3 au collège	15,4%	10,0%	11,1%	4,6%	24,1%	12,4%	15,1%	6,2%	8,1%
<i>Rappel : année 2007-2008</i>	15,5%	10,1%	11,2%	4,7%	27,1%	13,1%	17,0%	8,8%	10,5%
Proportion de boursiers au collège	52,0%	37,6%	40,3%	20,2%	57,5%	38,6%	43,0%	23,5%	27,6%
Maîtrise de la langue									
Proportion de collégiens de nationalité étrangère	18,4%	10,6%	12,0%	5,3%	10,0%	6,4%	7,2%	2,3%	3,3%
Proportion de nouveaux arrivants non francophones (%) dans le premier degré public			Non déclinable en EP / hors EP		Non déclinable en EP / hors EP				
			Total académique : 3,2%		Valeur nationale : 3,0%				
			Total académique : 1,4%		Valeur nationale : 0,7%				

Carte de l'éducation prioritaire	Académie				National				Référence nationale
	RAR	RRS	EP	Hors EP	RAR	RRS	EP	Hors EP	
Poids de l'EP en établissements									
Nombre d'écoles	141	559	700	1 836	1 710	5 259	6 969	42 529	49 498
<i>Evolution par rapport à 2007-2008 (en nombre d'écoles)</i>	-3	14	11	-17	-28	-70	-98	-332	-430
Proportion d'écoles	5,6%	22,1%	27,6%	72,4%	3,5%	10,6%	14,1%	85,9%	100,0%
Nombre de collèges	21	99	120	229	254	851	1 105	4 155	5 260
<i>Evolution par rapport à 2007-2008 (en nombre de collèges)</i>	0	0	0	2	0	-6	-6	19	13
Proportion de collèges	6,0%	28,4%	34,4%	65,6%	4,8%	16,2%	21,0%	79,0%	100,0%
Poids de l'EP en effectifs élèves									
Effectifs d'élèves du 1er degré	29 522	99 492	129 014	319 070	281 062	706 502	987 564	4 758 570	5 746 134
Proportion d'élèves du 1er degré	6,6%	22,2%	28,8%	71,2%	4,9%	12,3%	17,2%	82,8%	100,0%
<i>Rappel : année 2007-2008</i>	n.c	n.c	n.c	n.c	n.c	n.c	n.c	n.c	n.c
Nombre moyen d'élèves par école	209,4	178,0	184,3	173,8	164,4	134,3	141,7	111,9	116,1
Effectifs d'élèves des collèges	11 106	50 504	61 610	117 485	118 015	393 493	511 508	1 984 708	2 496 216
Proportion d'élèves des collèges	6,2%	28,2%	34,4%	65,6%	4,7%	15,8%	20,5%	79,5%	100,0%
<i>Rappel : année 2007-2008</i>	6,6%	28,4%	34,9%	65,1%	4,9%	16,1%	21,0%	79,0%	100,0%
Nombre moyen d'élèves par collège	528,9	510,1	513,4	513,0	464,6	462,4	462,9	477,7	474,6
Nombre de sections pour élèves à besoins particuliers									
Proportion d'élèves en SEGPA	6,8%	4,1%	4,6%	2,5%	7,7%	5,9%	6,3%	3,0%	3,7%
Proportion d'élèves en UPI (%)	2,0%	2,6%	2,5%	4,3%	5,5%	4,9%	5,0%	4,6%	4,7%
Proportion d'élèves en CLIS	n.c	n.c	n.c	n.c	n.c	n.c	n.c	n.c	n.c

Assouplissement de la carte scolaire	Académie				National				Référence nationale
	RAR	RRS	EP	Hors EP	RAR	RRS	EP	Hors EP	
Attractivité des établissements									
Taux de demandes de dérogation	18,4%	n.c	n.c	n.c	21,5%	n.c	n.c	n.c	n.c
Nombre de collèges avec un taux d'attractivité positif	4	n.c	n.c	n.c	46	n.c	n.c	n.c	n.c
Nombre de collèges avec un taux d'attractivité inférieur à -20%	3	n.c	n.c	n.c	89	n.c	n.c	n.c	n.c
Impact sur les effectifs									
Taux de satisfaction des demandes de dérogation	54,8%	n.c	n.c	n.c	70,5%	n.c	n.c	n.c	n.c
Nombre de collèges qui gagnent des élèves en 6ème	6	n.c	n.c	n.c	48	n.c	n.c	n.c	n.c
Nombre de collèges qui perdent + de 20% de leurs effectifs de 6ème	1	n.c	n.c	n.c	55	n.c	n.c	n.c	n.c
<i>Demandes de dérogation à l'entrée en 6ème sur la population CM2 Taux d'attractivité : cf. "fiche de définitions et sources"</i>									

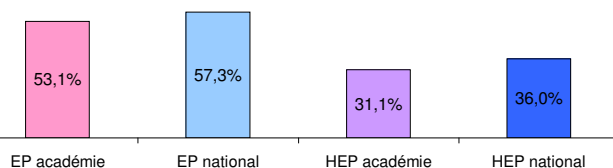
Poids de l'éducation prioritaire

En % du nombre total d'établissements

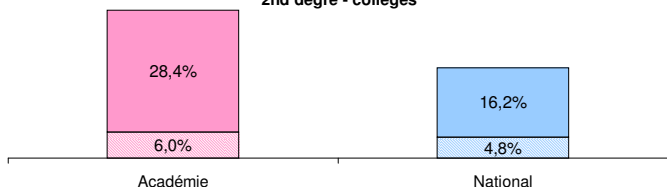


Contexte socio-économique

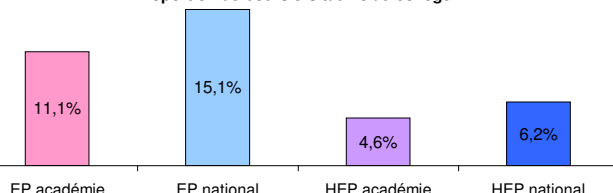
Proportion d'élèves de 6ème issus de PCS défavorisées



2nd degré - collèges



Proportion de boursiers taux 3 au collège



Leviers d'action

La carte de l'éducation prioritaire est aussi un moyen d'action (cf. "Composition de l'éducation prioritaire")

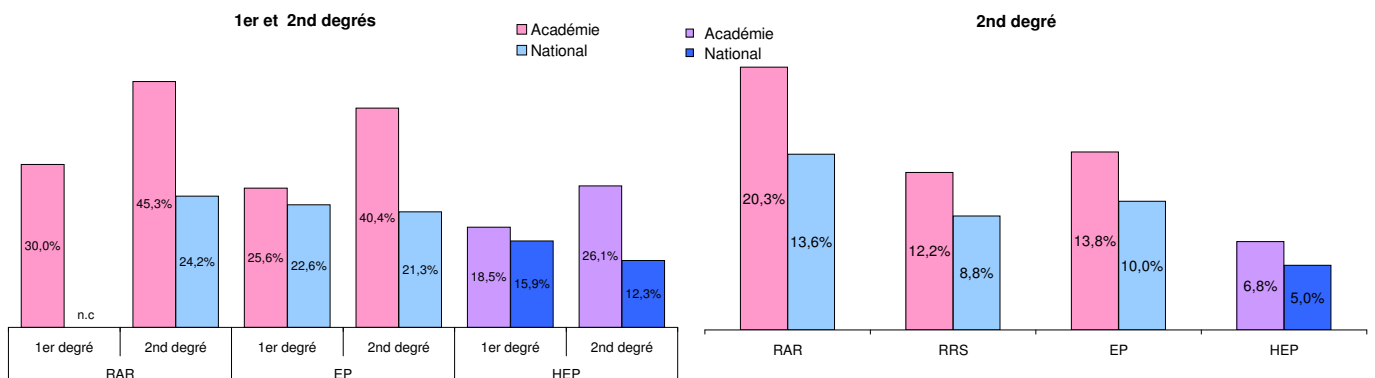
	Académie				National				Référence nationale
	RAR	RRS	EP	Hors EP	RAR	RRS	EP	Hors EP	
Moyens humains affectés en éducation prioritaire									
Encadrement des élèves									
Elèves par classe - 1er degré (E/C)	21,2	21,3	21,3	25,5	21,7	22,1	22,0	23,9	23,4
Elèves par division en collège (E/D)	20,1	21,2	21,0	23,7	20,1	21,4	21,1	24,1	23,4
Elèves par structure en collège (E/S)	20,2	21,2	20,9	23,2	20,1	21,4	21,0	23,7	n.c
Coordination et animation pédagogique									
Nombre de coordonnateurs de réseaux	n.c	n.c	n.c	n.c	n.c	n.c	n.c	n.c	n.c
AFFECTATIONS DEROGATOIRES : PLAN DE RELANCE DE L'EP EN 2006									
Nombre de professeurs référents en RAR	84				1 000				
Caractéristiques des équipes pédagogiques									
Equipes enseignantes									
Proportion d'enseignants de moins de 30 ans									
1er degré	30,0%	24,5%	25,6%	18,5%	n.c	n.c	22,6%	15,9%	17,2%
2nd degré	45,3%	39,1%	40,4%	26,1%	24,2%	n.c	21,3%	12,3%	14,3%
Proportion d'enseignants avec moins de 2 ans d'ancienneté sur leur poste									
1er degré	41,8%	45,1%	44,4%	43,6%	n.c	n.c	41,1%	38,6%	39,1%
2nd degré	42,5%	35,3%	36,7%	31,8%	35,5%	n.c	31,4%	28,3%	29,0%
Taux de demande de mobilité des enseignants									
1er degré	n.c	n.c	n.c	n.c	n.c	n.c	n.c	n.c	n.c
2nd degré	41,3%	27,3%	30,0%	17,3%	28,9%	21,0%	22,9%	13,6%	15,7%
Taux de mobilité des enseignants									
1er degré	n.c	n.c	n.c	n.c	n.c	n.c	n.c	n.c	n.c
2nd degré	20,3%	12,2%	13,8%	6,8%	13,6%	8,8%	10,0%	5,0%	6,1%
Equipes de direction									
Age moyen du personnel de direction	48,7	47,3	47,8	49,5	49,4	49,3	49,3	50,1	n.c
Ancienneté moyenne du personnel de direction	1,2	1,2	1,2	1,7	1,6	1,8	1,7	1,9	n.c

	Académie				National				Référence nationale
	RAR	RRS	EP	Hors EP	RAR	RRS	EP	Hors EP	
Offre éducative									
Dispositifs de soutien									
Taux d'élèves bénéficiant d'un PPRE en CE1	n.c	n.c	18,0%	6,7%	n.c	n.c	15,4%	7,3%	8,7%
Taux d'élèves bénéficiant d'un PPRE en CE2	n.c	n.c	11,7%	6,0%	n.c	n.c	11,3%	5,5%	6,5%
Taux d'élèves bénéficiant d'un PPRE en CM2	n.c	n.c	33,4%	8,5%	n.c	n.c	14,8%	6,0%	7,4%
Taux d'élèves bénéficiant d'un PPRE en 6ème	n.c	n.c	19,5%	14,4%	n.c	n.c	18,8%	12,8%	14,0%
Taux d'élèves suivant les stages de remise à niveau dans le primaire									
Taux d'élèves bénéficiant d'aide individualisée en élémentaire									
DONNEES NON DISPONIBLES POUR LA RENTREE SCOLAIRE 2008									
Offre complémentaire pour les élèves volontaires									
Ecole ouverte									
Nombre de collèges proposant l'école ouverte	16	28	44	6	196	n.c	n.c	n.c	645
Accompagnement éducatif									
Taux d'écoles le proposant	71,8%	60,0%	62,7%	4,3%	81,1%	63,9%	67,9%	0,6%	7,6%
Taux d'élèves en bénéficiant	28,4%	22,0%	23,5%	n.c	26,9%	24,0%	24,9%	n.c	n.c
Taux de collèges le proposant	100,0%	100,0%	100,0%	99,6%	98,8%	98,7%	98,7%	96,7%	97,1%
Taux de collégiens en bénéficiant	34,6%	38,0%	37,4%	29,4%	38,1%	37,3%	37,5%	29,1%	30,7%
Taux de collégiens de 6ème en bénéficiant	51,0%	50,6%	50,6%	40,9%	52,1%	49,8%	50,3%	37,9%	40,4%
Arts, culture, sports									
Nombre de classes à PAC (projets artistiques ou culturels)	n.c	n.c	n.c	n.c	n.c	n.c	n.c	n.c	n.c
Nombre d'ateliers scientifiques et culturels en collège	n.c	n.c	n.c	n.c	n.c	n.c	n.c	n.c	n.c
Proportion d'élèves inscrits en sections sportives	5,7%	2,4%	3,0%	1,5%	3,0%	2,2%	2,4%	1,3%	1,5%
Nombre de partenariats d'excellence	n.c	n.c	n.c	n.c	n.c	n.c	n.c	n.c	n.c
Langues									
Nombre de sections européennes et internationales	13	49	62	101	109	372	481	1 721	2 202
Proportion d'élèves inscrits en 6ème bilangues	7,6%	9,0%	8,8%	7,6%	10,6%	10,8%	10,8%	11,9%	11,7%
Proportion d'élèves apprenant des langues rares	1,0%	2,3%	2,1%	2,0%	6,1%	5,5%	5,6%	5,3%	5,4%
Proportion d'élèves suivant des cours de latin-grec	11,7%	15,6%	14,9%	20,5%	13,4%	16,5%	15,8%	20,2%	19,3%

	Académie				National				Référence nationale
	RAR	RRS	EP	Hors EP	RAR	RRS	EP	Hors EP	
Vie des établissements									
Vie scolaire									
Nombre de conseils de discipline									
Nombre de collégiens "décrocheurs"									
DONNEES NON DISPONIBLES POUR LA RENTREE SCOLAIRE 2008									

Proportion d'enseignants de moins de 30 ans

Taux de mobilité des enseignants



Réussite scolaire

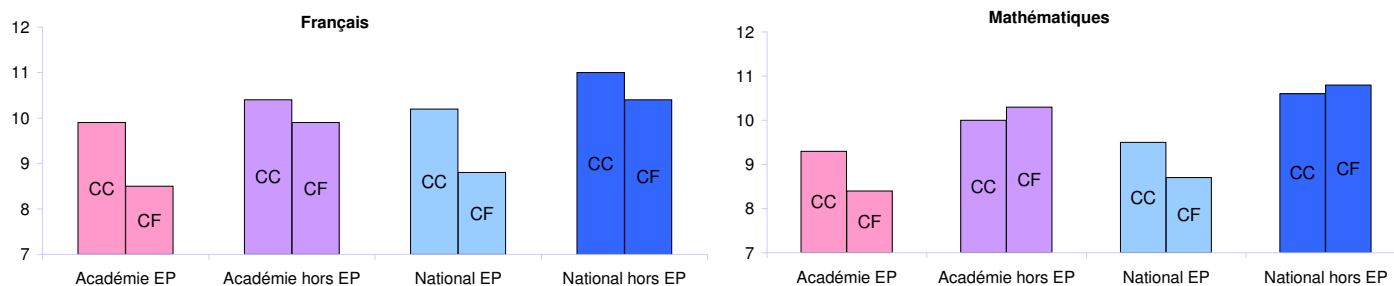
	Académie				Référence nationale
	RAR	RRS	EP	Hors EP	
Socle commun de connaissances et compétences					
Maîtrise du socle commun					
PALIER 1 (CE1) :					
Proportion d'élèves maîtrisant le palier 1 en français	54,2%	61,3%	59,7%	72,4%	72,8%
Proportion d'élèves maîtrisant le palier 1 en mathématiques	57,4%	61,7%	60,7%	74,3%	74,8%
Proportion d'élèves en grande difficulté palier 1 en français	18,8%	14,4%	15,4%	8,7%	9,2%
Proportion d'élèves en grande difficulté palier 1 en mathématiques	21,1%	17,5%	18,3%	10,1%	10,5%
PALIER 2 (CM2) :					
Proportion d'élèves maîtrisant le palier 2 en français	48,7%	55,5%	53,9%	74,2%	74,9%
Proportion d'élèves maîtrisant le palier 2 en mathématiques	38,6%	40,9%	40,4%	61,6%	64,6%
Proportion d'élèves en grande difficulté palier 2 en français	20,2%	15,1%	16,3%	6,2%	7,2%
Proportion d'élèves en grande difficulté palier 2 en mathématiques	33,9%	32,5%	32,8%	16,0%	15,3%
SOCLE COMMUN (3ème)					
Proportion d'élèves maîtrisant le socle commun (3ème)	n.c	n.c	n.c	n.c	n.c
Certifications					
Taux de certification A2 en LV1 (fin de 5ème)	n.c	n.c	n.c	n.c	n.c
Taux de certification B1 en informatique (entrée 2nde)	n.c	n.c	n.c	n.c	n.c

	Académie				Référence nationale
	RAR	RRS	EP	Hors EP	
Diplôme national du brevet <i>Session 2008</i>					
Réussite au brevet					
Taux de réussite au brevet	69,2%	72,9%	72,2%	79,8%	80,5%
<i>Rappel session 2007</i>	64,8%	69,8%	n.c	78,7%	81,9%
<i>Rappel session 2006</i>	56,7%	65,3%	n.c	79,8%	82,5%
Taux de réussite parmi les filles	75,2%	79,0%	78,3%	87,5%	n.c
Mentions Bien et Très-Bien					
Taux de mentions Bien et Très-Bien	14,2%	17,9%	17,3%	26,2%	27,9%
Résultats en français					
Note moyenne au contrôle continu	9,9	9,9	9,9	10,4	10,8
Note moyenne à l'examen final	7,7	8,7	8,5	9,9	10,1
Ecart entre contrôle final / continu	-2,2	-1,2	-1,4	-0,5	-0,7
Résultats en mathématiques					
Note moyenne au contrôle continu	9,1	9,3	9,3	10,0	10,3
Note moyenne à l'examen final	7,4	8,6	8,4	10,3	10,4
Ecart entre contrôle final / continu	-1,7	-0,7	-0,9	0,3	0,1

	Académie				Référence nationale
	RAR	RRS	EP	Hors EP	
Orientation et parcours des élèves					
Fluidité des parcours scolaires					
Taux de redoublement en CE1 (fin cycle 2)	n.c	n.c	n.c	n.c	n.c
Taux de retard parmi les élèves entrant en 6ème	31,6%	24,6%	25,8%	14,6%	16,4%
Taux de retard parmi les élèves de 3ème	51,4%	41,6%	43,5%	28,5%	29,4%
<i>Pour rappel :</i>					
Taux de retard parmi les élèves entrant en 6ème en 2007-2008	31,5%	24,7%	25,9%	14,3%	17,0%
Taux de retard parmi les élèves de 3ème en 2007-2008	50,2%	43,5%	44,7%	30,8%	32,1%
Orientation en fin de collège					
Taux de satisfaction du vœu 1 pour l'orientation de fin de 3ème	n.c	n.c	n.c	n.c	n.c
Taux d'accès en 2nde GT en fin de 3ème	51,8%	54,6%	54,1%	65,5%	59,3%
Taux d'accès en 2nde Pro en fin de 3ème	30,7%	27,2%	27,9%	17,2%	20,0%
Poursuite d'études au lycée					
<i>Devenir en fin de 2nde GT</i>					
<i>Origine scolaire des élèves</i>					
1ère générale	34,1%	42,4%	40,9%	53,6%	57,5%
1ère technologique	27,3%	25,1%	25,5%	20,0%	20,0%
Redoublement	21,8%	21,1%	21,2%	16,4%	13,6%
Autres	16,7%	11,4%	12,4%	10,0%	8,4%
<i>Devenir en fin de 2nde Pro</i>					
<i>Origine scolaire des élèves</i>					
1ère professionnelle	72,6%	73,5%	73,3%	74,5%	77,6%
Redoublement	6,3%	5,5%	5,7%	4,1%	3,6%
Autres	21,0%	21,0%	21,0%	21,4%	18,8%

Résultats au Diplôme National du Brevet

Moyenne des notes sur 20 obtenues au contrôle continu (CC) et au contrôle final (CF)



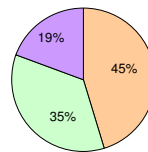
Éléments de calcul des coûts

Calculs effectués sur l'année budgétaire 2008

Rappel :

Coût moyen annuel (valeur nationale) :
 élève 1er degré : 2 999 €
 élève 2nd degré : 6 472 €
 vie de l'élève : 852 €

	Académie			National		
	RAR	RRS	EDUCATION PRIORITAIRE	RAR	RRS	EDUCATION PRIORITAIRE
Surcoût global estimé						
Surcoût global en euros	33 889 841	93 813 073	127 702 914	323 736 666	576 706 619	900 443 285
Surcoût en euros par élève	834	625	670	811	524	601
dont :						
Surcoût global du programme 140						
Surcoût global en euros	13 409 547	43 956 440	57 365 987	135 278 218	291 371 191	426 649 410
Surcoût en euros par élève	454	442	445	481	412	432
Poids du surcoût EP sur le coût total d'un élève	15,1%	14,7%	14,8%	16,0%	13,8%	14,4%
Surcoût global du programme 141						
Surcoût global en euros	15 732 192	29 030 360	44 762 552	141 833 215	216 522 621	358 355 836
Surcoût en euros par élève	1 417	575	727	1 202	550	701
Poids du surcoût EP sur le coût total d'un élève	21,9%	8,9%	11,2%	18,6%	8,5%	10,8%
Surcoût global du programme 230						
Surcoût global en euros	4 748 103	20 826 272	25 574 375	46 625 232	68 812 807	115 438 039
Surcoût en euros par élève	428	412	415	395	175	226
Poids du surcoût EP sur le coût total d'un élève	50,2%	48,4%	48,7%	46,4%	20,5%	26,5%



Académie



National

Ce surcoût a trois composantes :

	Académie			National		
	RAR	RRS	EDUCATION PRIORITAIRE	RAR	RRS	EDUCATION PRIORITAIRE
Surencadrement						
Coût global en euros	30 565 473	83 663 899	114 229 372	295 821 406	510 266 468	806 087 874
Surcoût en euros par élève	752	558	599	741	464	538
dont :						
Programme 140						
Nombre d'ETP supplémentaires	230,0	756,8	986,8	2 375,0	5 025,5	7 400,5
Nombre d'ETP supplémentaires pour 1000 élèves	7,8	7,6	7,6	8,5	7,1	7,5
Coût global en euros	11 564 860	38 050 904	49 615 764	119 419 750	252 692 191	372 111 941
Surcoût en euros par élève	392	382	385	425	358	377
Programme 141						
Nombre d'ETP supplémentaires	250,7	433,2	683,9	2 260,0	3 285,7	5 545,7
Nombre d'ETP supplémentaires pour 1000 élèves	22,6	8,6	11,1	19,2	8,4	10,8
Coût global en euros	14 701 294	25 405 290	40 106 584	132 534 692	192 684 629	325 219 321
Surcoût en euros par élève	1 324	503	651	1 123	490	636
Programme 230						
Nombre d'ETP supplémentaires (CPE et AED)	162,5	823,4	985,9	1 715,8	2 484,4	4 200,2
Nombre d'ETP supplémentaires pour 1000 élèves	14,6	16,3	16,0	14,5	6,3	8,2
Coût global en euros	4 299 319	20 207 706	24 507 025	43 866 964	64 889 647	108 756 611
Surcoût en euros par élève	387	400	398	372	165	213

	Académie			National		
	RAR	RRS	EDUCATION PRIORITAIRE	RAR	RRS	EDUCATION PRIORITAIRE
Dispositifs indemnitaires spécifiques (en euros)						
Coût global	2 877 868	9 716 953	12 594 821	24 655 650	62 708 529	87 364 179
dont :						
Programme 140						
Coût global	1 844 687	5 905 537	7 750 224	15 858 468	38 679 000	54 537 469
Programme 141						
Coût global	983 205	3 635 136	4 618 341	8 358 673	22 889 587	31 248 260
Programme 230						
Coût global	49 976	176 280	226 257	438 509	1 139 941	1 578 450

	Académie			National		
	RAR	RRS	EDUCATION PRIORITAIRE	RAR	RRS	EDUCATION PRIORITAIRE
Crédits éducatifs et pédagogiques (en euros)						
Coût global	446 500	432 220	878 720	3 259 609	3 731 622	6 991 232
Surcoût par élève	40	9	14	28	9	14
dont :						
Programme 141						
Surcoût global	47 693	-10 066	37 627	939 850	948 404	1 888 254
Surcoût par élève	4	0	1	8	2	4
Programme 230						
Surcoût global	398 808	442 286	841 093	2 319 759	2 783 218	5 102 977
Surcoût par élève	36	9	14	20	7	10

Les données relatives à ces crédits éducatifs et pédagogiques ne portent que sur les collèges