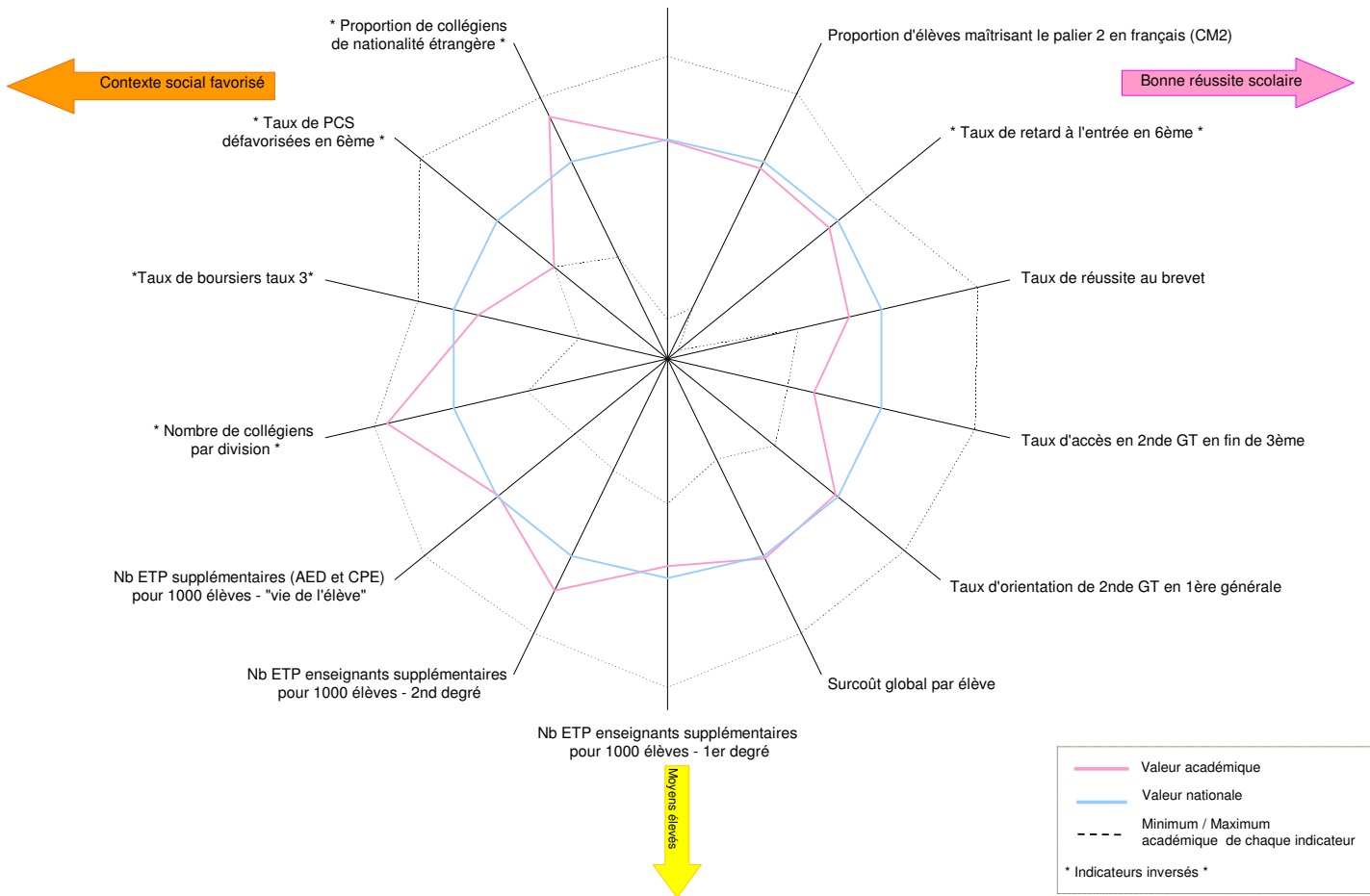


## Indicateurs synthétiques d'efficience

### Education prioritaire

Radars de comparaison entre les indicateurs nationaux et académiques

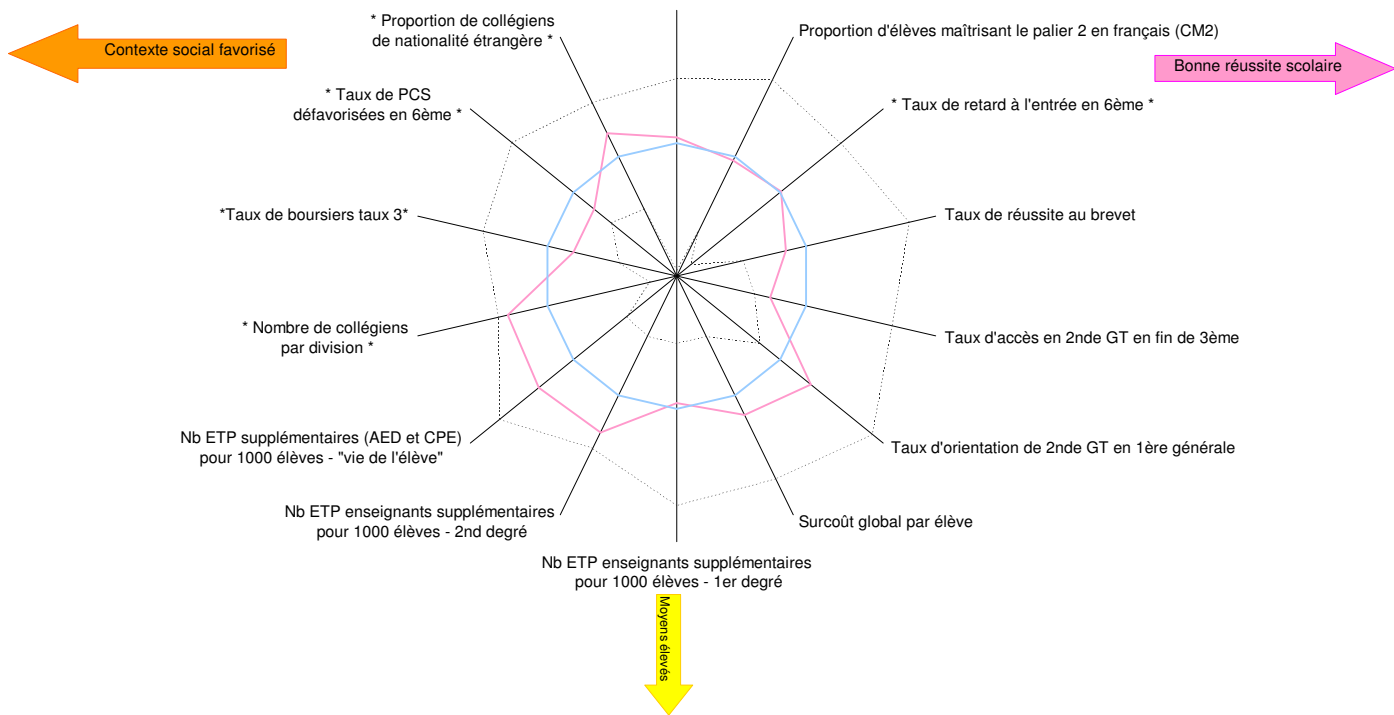
Proportion d'élèves maîtrisant le palier 1 en français (CE1)



### Réseaux ambition réussite

Radars de comparaison entre les indicateurs nationaux et académiques des RAR

Proportion d'élèves maîtrisant le palier 1 en français (CE1)



#### Éléments de lecture pour les radars

Ces radars présentent trois types d'indicateurs :

- contexte social (taux de boursiers taux 3, taux d'élèves issus de PCS défavorisées parmi les élèves de 6ème, proportion de collégiens de nationalité étrangère),

- réussite scolaire (proportion d'élèves maîtrisant le palier 1 en français, proportion d'élèves maîtrisant le palier 2 en français, taux de retard à l'entrée en 6ème, taux de réussite au diplôme national du brevet, taux d'accès de 3ème en 2nde GT, taux d'orientation de 2nde GT en 1ère générale),

- moyens spécifiques (surcoût global par élève, nombre d'ETP enseignants supplémentaires pour 1000 élèves concernant les programmes 140, 141 et 230 et le nombre de collégiens par divisions).

Les flèches indiquent le sens de lecture : plus le polygone tend vers l'extérieur, plus les valeurs de chaque indicateur sont élevées. Les indicateurs suivis d'une astérisque sont des indicateurs inversés.

Les polygones en pointillés indiquent le minimum et le maximum national de chaque indicateur.

## Objectifs et indicateurs de la performance scolaire (extrait des RAP 2008)

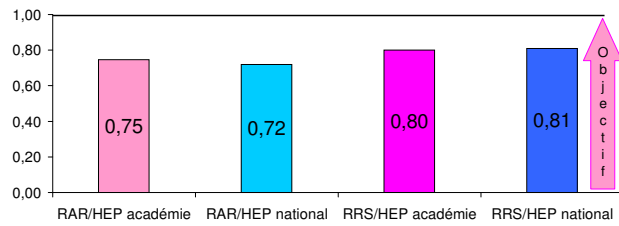
Rappels des objectifs de l'Education prioritaire au niveau national :			réalisation 2007		réalisation 2008		CIBLE 2010	
<b>Accroître la réussite scolaire des élèves en zone difficile</b>			RAR	RRS	RAR	RRS	RAR	RRS
<b>Programme 140 "Enseignement scolaire public du premier degré"</b>								
Rapport des proportions d'élèves maîtrisant en fin de CE1 les trois compétences du palier 1 du socle commun en RAR / hors EP et RRS / hors EP	-	-	-	-	-	-	-	-
Rapport des proportions d'élèves maîtrisant en fin de CM2 le socle commun (palier 2) en RAR / hors EP et en RRS / hors EP	-	-	-	-	-	-	-	-
Rapports des proportions d'élèves maîtrisant en fin de CM2 les compétences de base en RAR / hors EP et en RRS / hors EP :								
- en français	0,83	0,90	0,79	0,86	> 0,90	> 0,95		
- en mathématiques	0,83	0,92	0,81	0,90	> 0,90	> 0,95		
Rapports des proportions d'élèves entrant en 6ème avec au moins un an de retard en RAR / hors EP et en RRS / hors EP	2	1,7	2,1	1,7	1,5	1		
Ecart des taux d'encadrement (nombre d'élèves par classe) entre RAR, RRS, et hors EP (prévision PAP)	-	-	3	1	5	1		
<b>Programme 141 "Enseignement scolaire public du second degré"</b>								
Rapport des proportions d'élèves maîtrisant en fin de 3ème le socle commun en RAR / hors EP et RRS / hors EP	-	-	-	-	-	-	-	-
Rapport des proportions d'élèves maîtrisant en fin de collège les compétences de base en RAR / hors EP et en RRS / hors EP :								
- en français	0,68	0,88	0,62	0,84	> 0,85	> 0,95		
- en mathématiques	0,78	0,90	0,76	0,90	> 0,90	> 0,95		
Rapports des taux de réussite au brevet en RAR / hors EP et en RRS / hors EP	0,81	0,89	0,81	0,89	0,85	0,91		
Ecart des taux d'encadrement (nombre d'élèves par division) entre RAR, RRS, et hors EP	-3,8	-2,6	-4	-2,7	-5	-		

## L'objectif d'égalité des chances : la réduction de l'écart EP / hors EP

### 1er degré

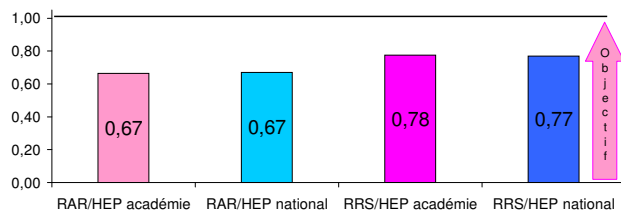
#### Maitrise du palier 1 en français (CE1)

Rapport de proportion entre les valeurs RAR, RRS et hors EP



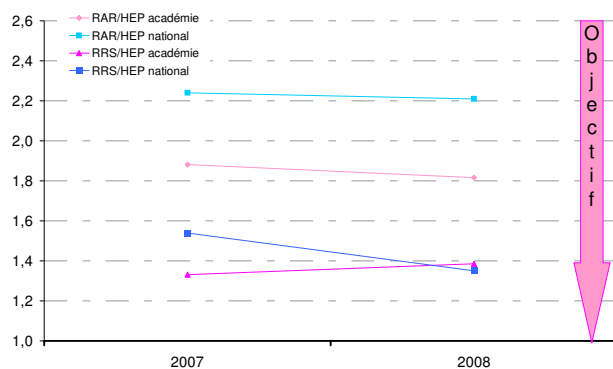
#### Maitrise du palier 2 en français (CM2)

Rapport de proportion entre les valeurs RAR, RRS et hors EP



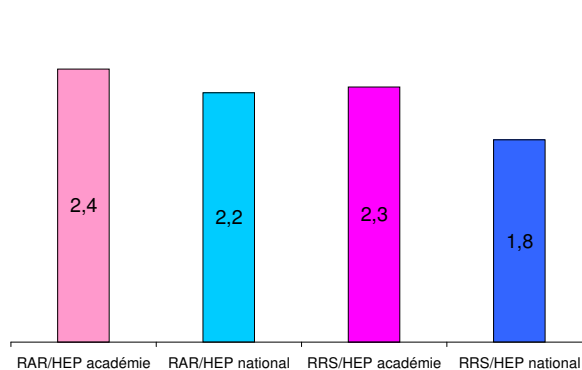
#### Taux de retard à l'entrée en 6ème

Rapport de proportion entre les valeurs RAR, RRS et hors EP



#### Taux d'encadrement dans le 1er degré

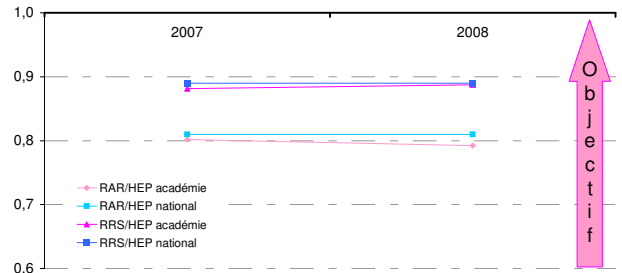
Ecart entre les valeurs RAR, RRS et hors EP



### 2nd degré

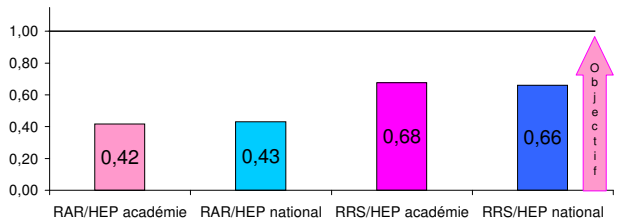
#### Taux de réussite au DNB

Rapport de proportion entre les valeurs RAR, RRS et hors EP



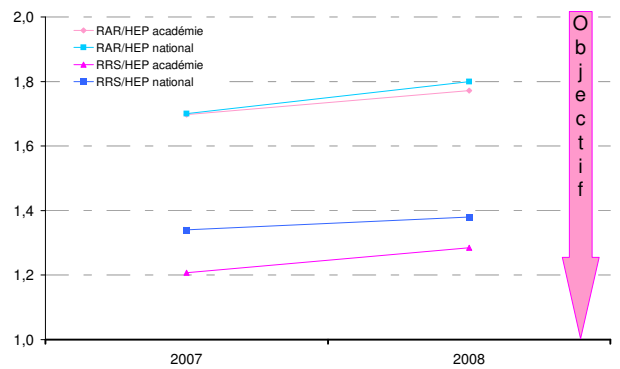
#### Taux de mentions Bien et Très-Bien au DNB

Rapport de proportion entre les valeurs RAR, RRS et hors EP



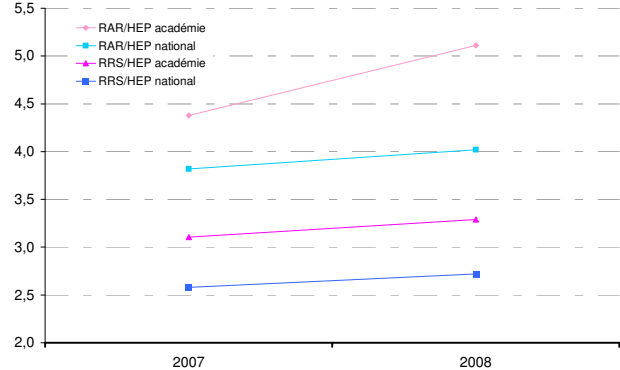
#### Taux de retard en 3ème

Rapport de proportion entre les valeurs RAR, RRS et hors EP



#### Taux d'encadrement dans le 2nd degré

Ecart entre les valeurs RAR, RRS et hors EP



## Composition de l'éducation prioritaire dans l'académie

Champ : Enseignement public  
1er degré + collèges (SEGPA comprises)  
Effectifs élèves : rentrée 2008

EP = éducation prioritaire      HEP = hors éducation prioritaire  
RAR = réseaux ambition réussite      RRS = réseaux de réussite scolaire

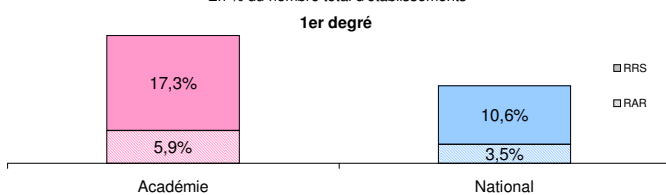
Indicateurs socio-économiques	Académie				National				Référence nationale
	RAR	RRS	EP	Hors EP	RAR	RRS	EP	Hors EP	
<b>Contexte social</b>									
Proportion d'élèves de 6ème issus de PCS défavorisées	77,3%	70,5%	72,0%	49,9%	69,3%	53,8%	57,3%	36,0%	40,3%
<i>Rappel : année 2007-2008</i>	75,2%	68,4%	70,0%	49,6%	68,5%	52,1%	55,9%	34,3%	38,8%
Proportion de boursiers de taux 3 au collège	30,6%	17,7%	20,7%	8,8%	24,1%	12,4%	15,1%	6,2%	8,1%
<i>Rappel : année 2007-2008</i>	29,2%	13,5%	17,1%	11,3%	27,1%	13,1%	17,0%	8,8%	10,5%
Proportion de boursiers au collège	72,8%	55,8%	59,8%	35,5%	57,5%	38,6%	43,0%	23,5%	27,6%
<b>Maîtrise de la langue</b>									
Proportion de collégiens de nationalité étrangère	5,7%	1,1%	2,2%	0,7%	10,0%	6,4%	7,2%	2,3%	3,3%
Proportion de nouveaux arrivants non francophones (%) dans le premier degré public			Non déclinable en EP / hors EP				Non déclinable en EP / hors EP		
			Total académique : 0,9%				Valeur nationale : 3,0%		
			Total académique : 0,4%				Valeur nationale : 0,7%		

Carte de l'éducation prioritaire	Académie				National				Référence nationale
	RAR	RRS	EP	Hors EP	RAR	RRS	EP	Hors EP	
<b>Poids de l'EP en établissements</b>									
Nombre d'écoles	186	543	729	2 412	1 710	5 259	6 969	42 529	49 498
<i>Evolution par rapport à 2007-2008 (en nombre d'écoles)</i>	-7	1	-6	-5	-28	-70	-98	-332	-430
Proportion d'écoles	5,9%	17,3%	23,2%	76,8%	3,5%	10,6%	14,1%	85,9%	100,0%
Nombre de collèges	28	82	110	218	254	851	1 105	4 155	5 260
<i>Evolution par rapport à 2007-2008 (en nombre de collèges)</i>	0	0	0	-1	0	-6	-6	19	13
Proportion de collèges	8,5%	25,0%	33,5%	66,5%	4,8%	16,2%	21,0%	79,0%	100,0%
<b>Poids de l'EP en effectifs élèves</b>									
Effectifs d'élèves du 1er degré	31 685	73 243	104 928	282 264	281 062	706 502	987 564	4 758 570	5 746 134
Proportion d'élèves du 1er degré	8,2%	18,9%	27,1%	72,9%	4,9%	12,3%	17,2%	82,8%	100,0%
<i>Rappel : année 2007-2008</i>	n.c	n.c	n.c	n.c	n.c	n.c	n.c	n.c	n.c
Nombre moyen d'élèves par école	170,3	134,9	143,9	117,0	164,4	134,3	141,7	111,9	116,1
Effectifs d'élèves des collèges	10 958	35 836	46 794	106 545	118 015	393 493	511 508	1 984 708	2 496 216
Proportion d'élèves des collèges	7,1%	23,4%	30,5%	69,5%	4,7%	15,8%	20,5%	79,5%	100,0%
<i>Rappel : année 2007-2008</i>	7,2%	23,5%	30,6%	69,4%	4,9%	16,1%	21,0%	79,0%	100,0%
Nombre moyen d'élèves par collège	391,4	437,0	425,4	488,7	464,6	462,4	462,9	477,7	474,6
<b>Nombre de sections pour élèves à besoins particuliers</b>									
Proportion d'élèves en SEGPA	7,8%	7,6%	7,7%	4,5%	7,7%	5,9%	6,3%	3,0%	3,7%
Proportion d'élèves en UPI (%)	4,5%	3,7%	3,9%	4,5%	5,5%	4,9%	5,0%	4,6%	4,7%
Proportion d'élèves en CLIS	n.c	n.c	n.c	n.c	n.c	n.c	n.c	n.c	n.c

Assouplissement de la carte scolaire	Académie				National				Référence nationale
	RAR	RRS	EP	Hors EP	RAR	RRS	EP	Hors EP	
<b>Attractivité des établissements</b>									
Taux de demandes de dérogation	24,3%	n.c	n.c	n.c	21,5%	n.c	n.c	n.c	n.c
Nombre de collèges avec un taux d'attractivité positif	5	n.c	n.c	n.c	46	n.c	n.c	n.c	n.c
Nombre de collèges avec un taux d'attractivité inférieur à -20%	13	n.c	n.c	n.c	89	n.c	n.c	n.c	n.c
<b>Impact sur les effectifs</b>									
Taux de satisfaction des demandes de dérogation	83,3%	n.c	n.c	n.c	70,5%	n.c	n.c	n.c	n.c
Nombre de collèges qui gagnent des élèves en 6ème	6	n.c	n.c	n.c	48	n.c	n.c	n.c	n.c
Nombre de collèges qui perdent + de 20% de leurs effectifs de 6ème	9	n.c	n.c	n.c	55	n.c	n.c	n.c	n.c
<i>Demands de dérogation à l'entrée en 6ème sur la population CM2</i>									
<i>Taux d'attractivité : cf. "fiche de définitions et sources"</i>									

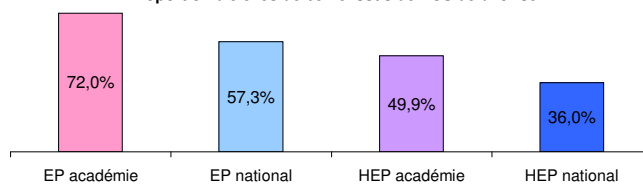
### Poids de l'éducation prioritaire

En % du nombre total d'établissements

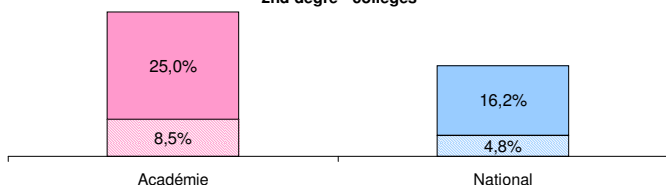


### Contexte socio-économique

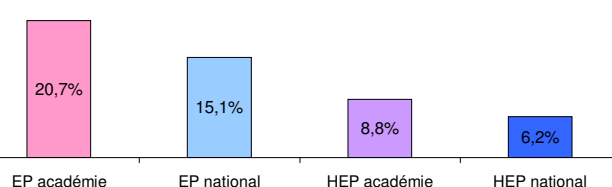
Proportion d'élèves de 6ème issus de PCS défavorisé



### 2nd degré - collèges



### Proportion de boursiers taux 3 au collège



## Leviers d'action

La carte de l'éducation prioritaire est aussi un moyen d'action (cf. "Composition de l'éducation prioritaire")

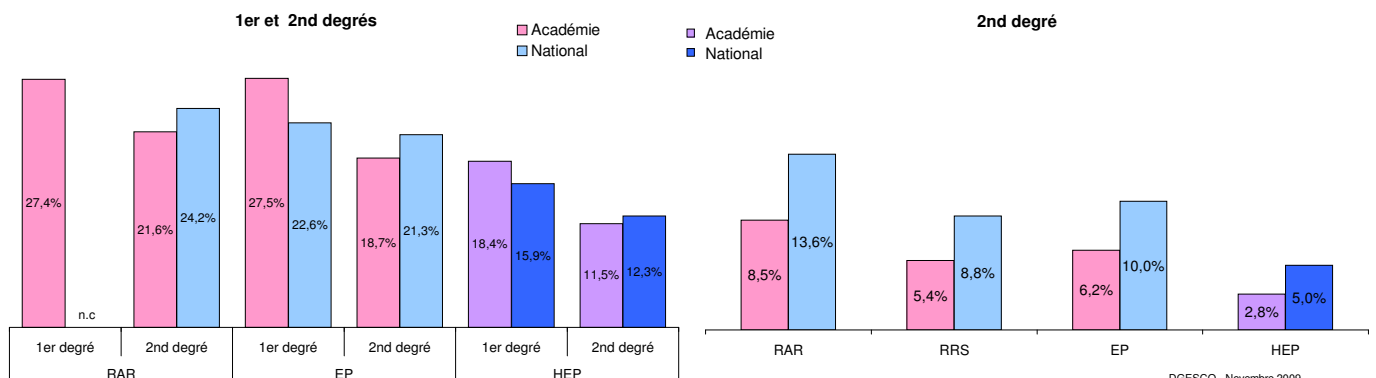
	Académie				National				Référence nationale
	RAR	RRS	EP	Hors EP	RAR	RRS	EP	Hors EP	
<b>Moyens humains affectés en éducation prioritaire</b>									
<b>Encadrement des élèves</b>									
Elèves par classe - 1er degré (E/C)	22,0	22,2	22,1	24,4	21,7	22,1	22,0	23,9	23,4
Elèves par division en collège (E/D)	18,4	20,2	19,7	23,5	20,1	21,4	21,1	24,1	23,4
Elèves par structure en collège (E/S)	17,9	20,1	19,5	22,9	20,1	21,4	21,0	23,7	n.c
<b>Coordination et animation pédagogique</b>									
Nombre de coordonnateurs de réseaux	n.c	n.c	n.c	n.c	n.c	n.c	n.c	n.c	n.c
AFFECTATIONS DEROGATOIRES : PLAN DE RELANCE DE L'EP EN 2006									
Nombre de professeurs référents en RAR	113				1 000				
<b>Caractéristiques des équipes pédagogiques</b>									
<b>Equipes enseignantes</b>									
Proportion d'enseignants de moins de 30 ans									
1er degré	27,4%	27,6%	27,5%	18,4%	n.c	n.c	22,6%	15,9%	17,2%
2nd degré	21,6%	17,7%	18,7%	11,5%	24,2%	n.c	21,3%	12,3%	14,3%
Proportion d'enseignants avec moins de 2 ans d'ancienneté sur leur poste									
1er degré	39,5%	35,8%	36,8%	35,6%	n.c	n.c	41,1%	38,6%	39,1%
2nd degré	36,2%	24,8%	27,9%	21,4%	35,5%	n.c	31,4%	28,3%	29,0%
Taux de demande de mobilité des enseignants									
1er degré	n.c	n.c	n.c	n.c	n.c	n.c	n.c	n.c	n.c
2nd degré	20,0%	13,0%	14,8%	8,7%	28,9%	21,0%	22,9%	13,6%	15,7%
Taux de mobilité des enseignants									
1er degré	n.c	n.c	n.c	n.c	n.c	n.c	n.c	n.c	n.c
2nd degré	8,5%	5,4%	6,2%	2,8%	13,6%	8,8%	10,0%	5,0%	6,1%
<b>Equipes de direction</b>									
Age moyen du personnel de direction	48,0	49,5	49,1	49,5	49,4	49,3	49,3	50,1	n.c
Ancienneté moyenne du personnel de direction	1,7	2,3	2,1	2,3	1,6	1,8	1,7	1,9	n.c

	Académie				National				Référence nationale
	RAR	RRS	EP	Hors EP	RAR	RRS	EP	Hors EP	
<b>Offre éducative</b>									
<b>Dispositifs de soutien</b>									
Taux d'élèves bénéficiant d'un PPRE en CE1	n.c	n.c	11,5%	5,9%	n.c	n.c	15,4%	7,3%	8,7%
Taux d'élèves bénéficiant d'un PPRE en CE2	n.c	n.c	6,6%	5,0%	n.c	n.c	11,3%	5,5%	6,5%
Taux d'élèves bénéficiant d'un PPRE en CM2	n.c	n.c	12,2%	5,5%	n.c	n.c	14,8%	6,0%	7,4%
Taux d'élèves bénéficiant d'un PPRE en 6ème	n.c	n.c	12,6%	16,5%	n.c	n.c	18,8%	12,8%	14,0%
Taux d'élèves suivant les stages de remise à niveau dans le primaire									
Taux d'élèves bénéficiant d'aide individualisée en élémentaire									
DONNEES NON DISPONIBLES POUR LA RENTREE SCOLAIRE 2008									
<b>Offre complémentaire pour les élèves volontaires</b>									
<b>Ecole ouverte</b>									
Nombre de collèges proposant l'école ouverte	21	33	54	20	196	n.c	n.c	n.c	645
<b>Accompagnement éducatif</b>									
Taux d'écoles le proposant	75,2%	71,9%	72,7%	0,0%	81,1%	63,9%	67,9%	0,6%	7,6%
Taux d'élèves en bénéficiant	28,9%	29,1%	29,0%	n.c	26,9%	24,0%	24,9%	n.c	n.c
Taux de collèges le proposant	100,0%	100,0%	100,0%	100,0%	98,8%	98,7%	98,7%	96,7%	97,1%
Taux de collégiens en bénéficiant	39,9%	44,8%	43,7%	37,0%	38,1%	37,3%	37,5%	29,1%	30,7%
Taux de collégiens de 6ème en bénéficiant	53,2%	60,7%	59,0%	48,3%	52,1%	49,8%	50,3%	37,9%	40,4%
<b>Arts, culture, sports</b>									
Nombre de classes à PAC (projets artistiques ou culturels)	n.c	n.c	n.c	n.c	n.c	n.c	n.c	n.c	n.c
Nombre d'ateliers scientifiques et culturels en collège	n.c	n.c	n.c	n.c	n.c	n.c	n.c	n.c	n.c
Proportion d'élèves inscrits en sections sportives	2,9%	1,8%	2,1%	2,5%	3,0%	2,2%	2,4%	1,3%	1,5%
Nombre de partenariats d'excellence	n.c	n.c	n.c	n.c	n.c	n.c	n.c	n.c	n.c
<b>Langues</b>									
Nombre de sections européennes et internationales	13	44	57	153	109	372	481	1 721	2 202
Proportion d'élèves inscrits en 6ème bilingues	1,6%	1,7%	1,6%	1,8%	10,6%	10,8%	10,8%	11,9%	11,7%
Proportion d'élèves apprenant des langues rares	3,2%	3,0%	3,0%	2,6%	6,1%	5,5%	5,6%	5,3%	5,4%
Proportion d'élèves suivant des cours de latin-grec	15,3%	19,3%	18,4%	22,5%	13,4%	16,5%	15,8%	20,2%	19,3%

	Académie				National				Référence nationale
	RAR	RRS	EP	Hors EP	RAR	RRS	EP	Hors EP	
<b>Vie des établissements</b>									
<b>Vie scolaire</b>									
Nombre de conseils de discipline									
Nombre de collégiens "décrocheurs"									
DONNEES NON DISPONIBLES POUR LA RENTREE SCOLAIRE 2008									

### Proportion d'enseignants de moins de 30 ans

### Taux de mobilité des enseignants



## Réussite scolaire

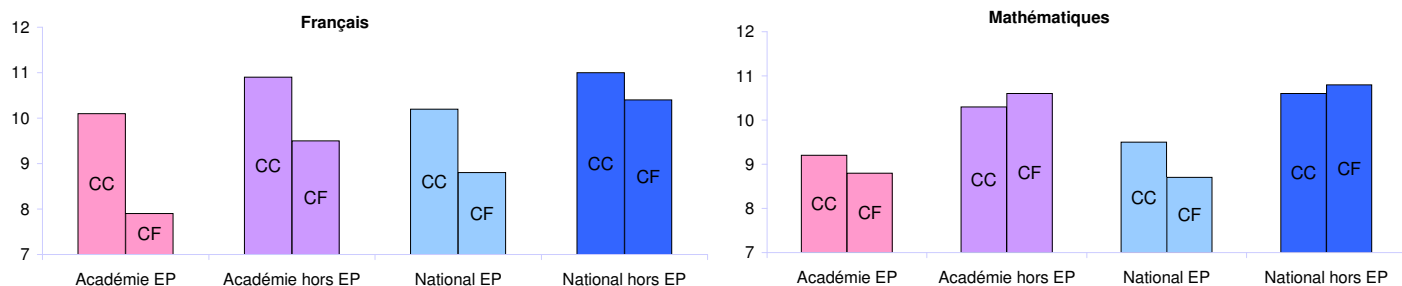
	Académie				National				Référence nationale	
	RAR	RRS	EP	Hors EP	RAR	RRS	EP	Hors EP		
<b>Socle commun de connaissances et compétences</b>										
<b>Maîtrise du socle commun</b>										
<b>PALIER 1 (CE1) :</b>										
Proportion d'élèves maîtrisant le palier 1 en français	56,0%	60,0%	58,8%	74,9%	54,2%	60,9%	59,0%	75,1%	72,8%	
Proportion d'élèves maîtrisant le palier 1 en mathématiques	59,8%	64,1%	62,8%	78,5%	54,7%	62,1%	60,0%	77,3%	74,8%	
Proportion d'élèves en grande difficulté palier 1 en français	17,0%	14,5%	15,3%	7,4%	20,5%	15,4%	16,8%	7,9%	9,2%	
Proportion d'élèves en grande difficulté palier 1 en mathématiques	19,7%	16,6%	17,5%	8,2%	24,0%	18,0%	19,6%	9,0%	10,5%	
<b>PALIER 2 (CM2) :</b>										
Proportion d'élèves maîtrisant le palier 2 en français	49,8%	58,1%	55,5%	74,9%	51,7%	59,7%	57,4%	77,5%	74,9%	
Proportion d'élèves maîtrisant le palier 2 en mathématiques	39,4%	48,0%	45,3%	66,5%	38,9%	47,1%	44,7%	67,5%	64,6%	
Proportion d'élèves en grande difficulté palier 2 en français	17,9%	14,2%	15,3%	6,3%	20,4%	14,0%	15,8%	5,9%	7,2%	
Proportion d'élèves en grande difficulté palier 2 en mathématiques	33,5%	26,7%	28,8%	13,7%	35,6%	28,0%	30,2%	13,1%	15,3%	
<b>SOCLE COMMUN (3ème)</b>										
Proportion d'élèves maîtrisant le socle commun (3ème)	n.c	n.c	n.c	n.c	n.c	n.c	n.c	n.c	n.c	
<b>Certifications</b>										
Taux de certification A2 en LV1 (fin de 5ème)	n.c	n.c	n.c	n.c	n.c	n.c	n.c	n.c	n.c	
Taux de certification B1 en informatique (entrée 2nde)	n.c	n.c	n.c	n.c	n.c	n.c	n.c	n.c	n.c	

	Académie				National				Référence nationale	
	RAR	RRS	EP	Hors EP	RAR	RRS	EP	Hors EP		
<b>Diplôme national du brevet</b> <i>Session 2008</i>										
<b>Réussite au brevet</b>										
Taux de réussite au brevet	62,5%	70,0%	68,3%	78,9%	67,1%	73,6%	72,2%	82,5%	80,5%	
<i>Rappel session 2007</i>	63,4%	69,7%	n.c	79,1%	66,7%	72,8%	n.c	81,9%		
<i>Rappel session 2006</i>	63,8%	71,5%	n.c	78,9%	60,2%	68,5%	n.c	82,5%		
Taux de réussite parmi les filles	67,3%	74,9%	73,2%	86,5%	n.c	n.c	n.c	n.c	n.c	
<b>Mentions Bien et Très-Bien</b>										
Taux de mentions Bien et Très-Bien	16,8%	24,4%	22,9%	32,0%	15,5%	21,8%	20,5%	29,4%	27,9%	
<b>Résultats en français</b>										
Note moyenne au contrôle continu	9,7	10,2	10,1	10,9	9,9	10,3	10,2	11,0	10,8	
Note moyenne à l'examen final	7,1	8,1	7,9	9,5	7,9	9,1	8,8	10,4	10,1	
Ecart entre contrôle final / continu	-2,6	-2,1	-2,2	-1,4	-2,0	-1,2	-1,4	-0,6	-0,7	
<b>Résultats en mathématiques</b>										
Note moyenne au contrôle continu	8,7	9,3	9,2	10,3	9,2	9,6	9,5	10,6	10,3	
Note moyenne à l'examen final	7,8	9,1	8,8	10,6	7,6	9,1	8,7	10,8	10,4	
Ecart entre contrôle final / continu	-0,9	-0,2	-0,4	0,3	-1,6	-0,5	-0,8	0,2	0,1	

	Académie				National				Référence nationale	
	RAR	RRS	EP	Hors EP	RAR	RRS	EP	Hors EP		
<b>Orientation et parcours des élèves</b>										
<b>Fluidité des parcours scolaires</b>										
Taux de redoublement en CE1 (fin cycle 2)	n.c	n.c	n.c	n.c	n.c	n.c	n.c	n.c	n.c	
Taux de retard parmi les élèves entrant en 6ème	31,8%	24,3%	25,9%	17,5%	32,1%	22,2%	24,4%	14,5%	16,4%	
Taux de retard parmi les élèves de 3ème	44,2%	32,1%	35,0%	25,0%	48,2%	37,0%	39,6%	26,8%	29,4%	
<i>Pour rappel :</i>										
<i>Taux de retard parmi les élèves entrant en 6ème en 2007-2008</i>	33,5%	23,7%	25,9%	17,8%	33,3%	22,9%	25,2%	14,9%	17,0%	
<i>Taux de retard parmi les élèves de 3ème en 2007-2008</i>	47,8%	34,0%	37,2%	28,1%	50,2%	39,6%	42,0%	29,5%	32,1%	
<b>Orientation en fin de collège</b>										
Taux de satisfaction du vœu 1 pour l'orientation de fin de 3ème	n.c	n.c	n.c	n.c	n.c	n.c	n.c	n.c	n.c	
Taux d'accès en 2nde GT en fin de 3ème	35,7%	44,0%	42,0%	55,5%	42,6%	51,0%	49,0%	62,0%	59,3%	
Taux d'accès en 2nde Pro en fin de 3ème	45,3%	37,0%	39,0%	28,1%	34,5%	27,1%	28,9%	17,6%	20,0%	
<b>Poursuite d'études au lycée</b>										
<i>Devenir en fin de 2nde GT</i>										
<i>Origine scolaire des élèves</i>										
1ère générale	40,0%	46,6%	45,3%	58,5%	30,7%	n.c	45,7%	60,0%	57,5%	
1ère technologique	28,1%	25,1%	25,7%	20,7%	27,9%	n.c	25,3%	19,3%	20,0%	
Redoublement	20,2%	16,8%	17,5%	12,6%	21,8%	n.c	18,2%	12,7%	13,6%	
Autres	11,8%	11,5%	11,5%	8,1%	13,5%	n.c	10,8%	7,9%	8,4%	
<i>Devenir en fin de 2nde Pro</i>										
<i>Origine scolaire des élèves</i>										
1ère professionnelle	72,0%	72,7%	72,6%	73,8%	73,4%	n.c	74,9%	78,5%	77,6%	
Redoublement	7,1%	5,8%	6,1%	5,9%	52,0%	n.c	4,6%	3,2%	3,6%	
Autres	20,9%	21,5%	21,3%	20,4%	21,4%	n.c	20,4%	18,2%	18,8%	

## Résultats au Diplôme National du Brevet

Moyenne des notes sur 20 obtenues au contrôle continu (CC) et au contrôle final (CF)



## Éléments de calcul des coûts

Calculs effectués sur l'année budgétaire 2008

**Rappel :**

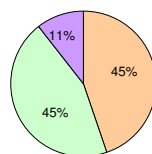
Coût moyen annuel (valeur nationale) :

élève 1er degré : 2 999 €

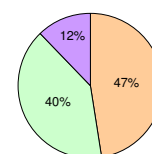
élève 2nd degré : 6 472 €

vie de l'élève : 852 €

	Académie			National		
	RAR	RRS	EDUCATION PRIORITAIRE	RAR	RRS	EDUCATION PRIORITAIRE
<b>Surcoût global estimé</b>						
Surcoût global en euros	39 890 535	52 627 951	92 518 486	323 736 666	576 706 619	900 443 285
Surcoût en euros par élève	935	482	610	811	524	601
<b>dont :</b>						
<b>Surcoût global du programme 140</b>						
Surcoût global en euros	14 245 824	27 144 904	41 390 728	135 278 218	291 371 191	426 649 410
Surcoût en euros par élève	450	371	394	481	412	432
Poids du surcoût EP sur le coût total d'un élève	15,0%	12,4%	13,2%	16,0%	13,8%	14,4%
<b>Surcoût global du programme 141</b>						
Surcoût global en euros	18 687 405	22 269 809	40 957 214	141 833 215	216 522 621	358 355 836
Surcoût en euros par élève	1 705	621	875	1 202	550	701
Poids du surcoût EP sur le coût total d'un élève	26,3%	9,6%	13,5%	18,6%	8,5%	10,8%
<b>Surcoût global du programme 230</b>						
Surcoût global en euros	6 957 306	3 213 238	10 170 544	46 625 232	68 812 807	115 438 039
Surcoût en euros par élève	635	90	217	395	175	226
Poids du surcoût EP sur le coût total d'un élève	74,5%	10,5%	25,5%	46,4%	20,5%	26,5%



■ Programme 140  
■ Programme 141  
■ Programme 230



National

**Ce surcoût a trois composantes :**

	Académie			National		
	RAR	RRS	EDUCATION PRIORITAIRE	RAR	RRS	EDUCATION PRIORITAIRE
<b>Surencadrement</b>						
Coût global en euros	36 916 016	45 642 899	82 558 915	295 821 406	510 266 468	806 087 874
Surcoût en euros par élève	866	418	544	741	464	538
<b>dont :</b>						
<b>Programme 140</b>						
Nombre d'ETP supplémentaires	247,0	456,8	703,8	2 375,0	5 025,5	7 400,5
Nombre d'ETP supplémentaires pour 1000 élèves	7,8	6,2	6,7	8,5	7,1	7,5
Coût global en euros	12 419 654	22 966 304	35 385 958	119 419 750	252 692 191	372 111 941
Surcoût en euros par élève	392	314	337	425	358	377
<b>Programme 141</b>						
Nombre d'ETP supplémentaires	302,0	337,7	639,7	2 260,0	3 285,7	5 545,7
Nombre d'ETP supplémentaires pour 1000 élèves	27,6	9,4	13,7	19,2	8,4	10,8
Coût global en euros	17 711 347	19 801 425	37 512 773	132 534 692	192 684 629	325 219 321
Surcoût en euros par élève	1 616	553	802	1 123	490	636
<b>Programme 230</b>						
Nombre d'ETP supplémentaires (CPE et AED)	271,3	105,6	376,9	1 715,8	2 484,4	4 200,2
Nombre d'ETP supplémentaires pour 1000 élèves	24,8	2,9	8,1	14,5	6,3	8,2
Coût global en euros	6 785 015	2 875 170	9 660 184	43 866 964	64 889 647	108 756 611
Surcoût en euros par élève	619	80	206	372	165	213

	Académie			National		
	RAR	RRS	EDUCATION PRIORITAIRE	RAR	RRS	EDUCATION PRIORITAIRE
<b>Dispositifs indemnitaires spécifiques (en euros)</b>						
Coût global	2 718 429	6 701 787	9 420 217	24 655 650	62 708 529	87 364 179
<b>dont :</b>						
<b>Programme 140</b>						
Coût global	1 826 170	4 178 600	6 004 771	15 858 468	38 679 000	54 537 469
<b>Programme 141</b>						
Coût global	845 057	2 435 391	3 280 448	8 358 673	22 889 587	31 248 260
<b>Programme 230</b>						
Coût global	47 202	87 796	134 998	438 509	1 139 941	1 578 450

	Académie			National		
	RAR	RRS	EDUCATION PRIORITAIRE	RAR	RRS	EDUCATION PRIORITAIRE
<b>Crédits éducatifs et pédagogiques (en euros)</b>						
Coût global	256 090	283 265	539 355	3 259 609	3 731 622	6 991 232
Surcoût par élève	23	8	12	28	9	14
<b>dont :</b>						
<b>Programme 141</b>						
Surcoût global	131 001	32 993	163 993	939 850	948 404	1 888 254
Surcoût par élève	12	1	4	8	2	4
<b>Programme 230</b>						
Surcoût global	125 089	250 273	375 362	2 319 759	2 783 218	5 102 977
Surcoût par élève	11	7	8	20	7	10

Les données relatives à ces crédits éducatifs et pédagogiques ne portent que sur les collèges