



Repères
pour l'analyse de gestion
Direction générale
de l'enseignement scolaire

ducation prioritaire

Les réseaux « ambition réussite »
et les réseaux de réussite scolaire

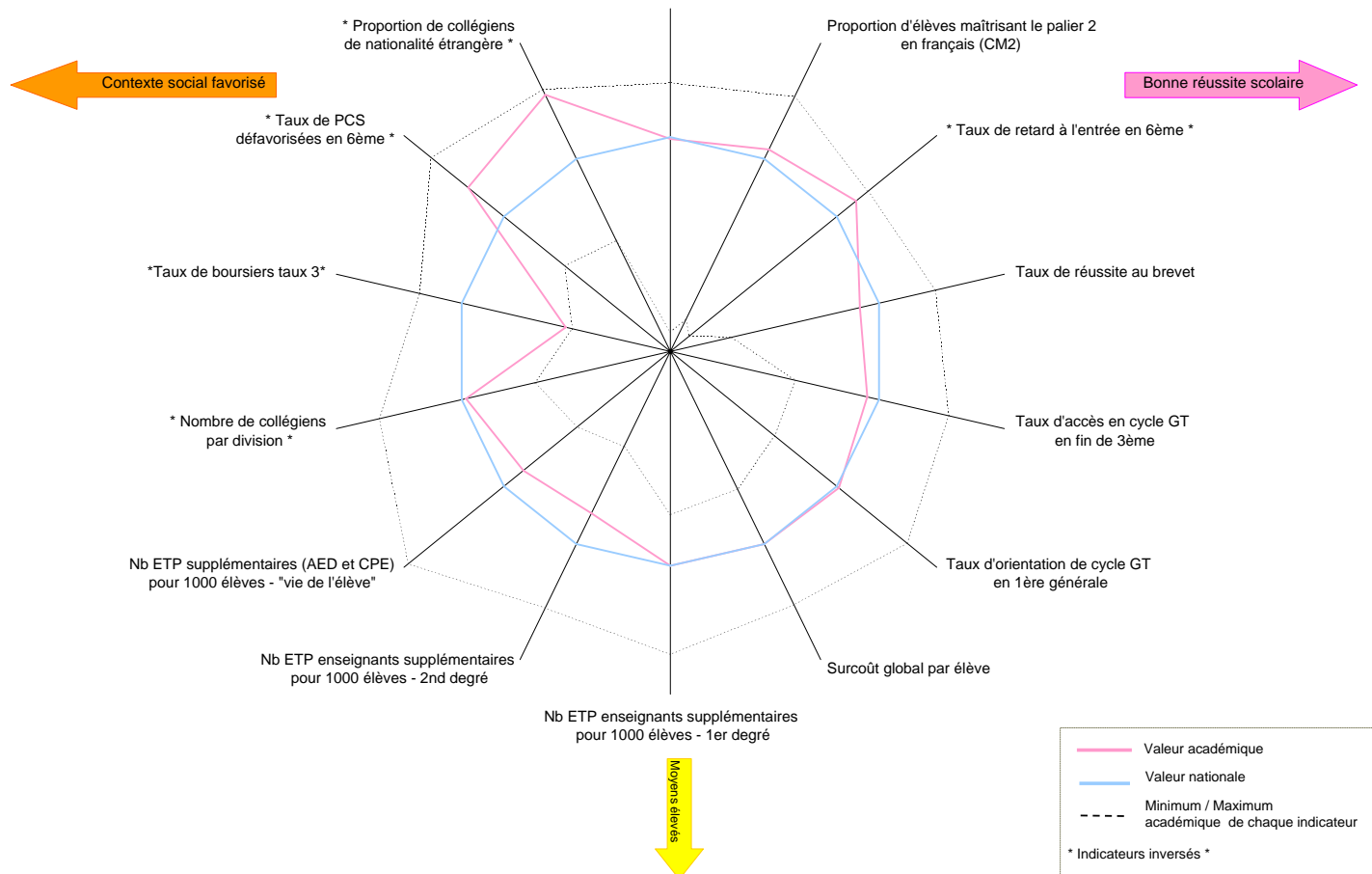
Académie de Martinique
Données 2009-2010

Indicateurs synthétiques d'efficience

Education prioritaire

Radar de comparaison entre les indicateurs nationaux et académiques

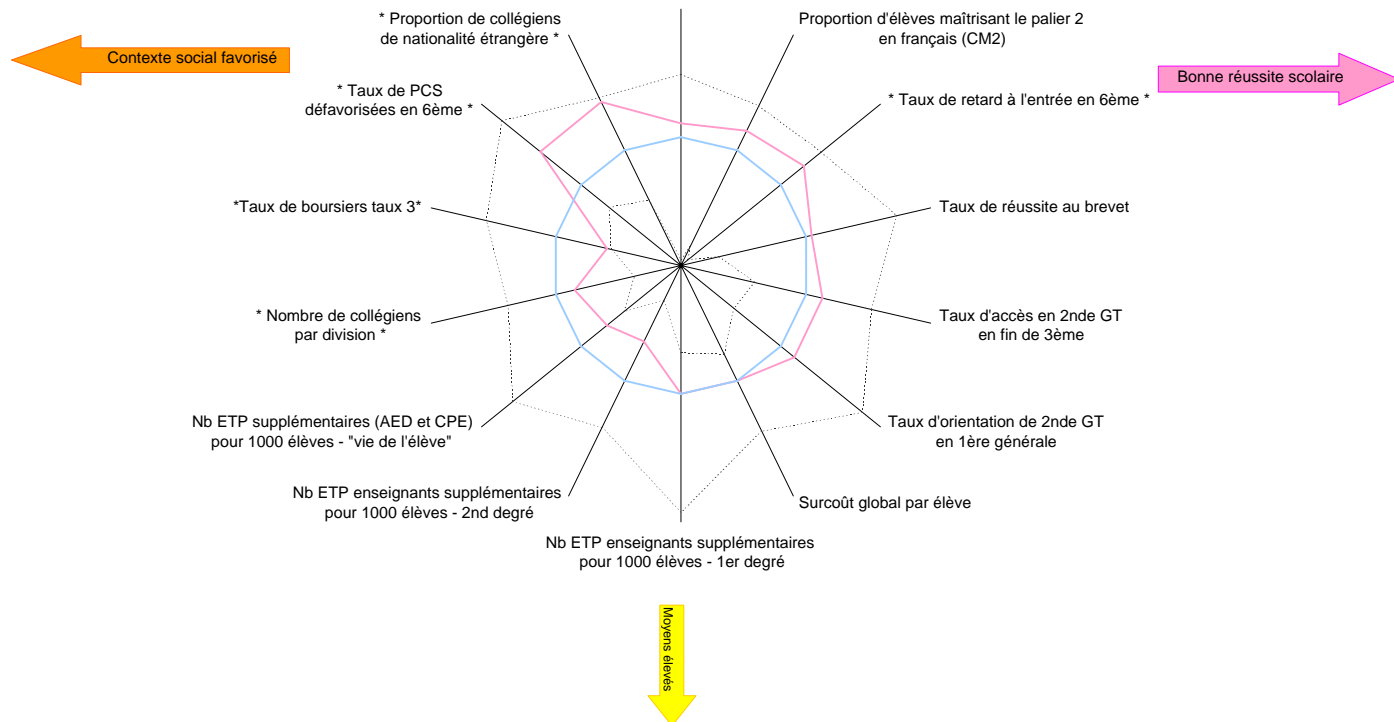
Proportion d'élèves maîtrisant le palier 1 en français (CE1)



Réseaux « ambition réussite »

Radar de comparaison entre les indicateurs nationaux et académiques

Proportion d'élèves maîtrisant le palier 1 en français (CE1)



Eléments de lecture pour les radars

Ces radars présentent trois types d'indicateurs :

- contexte social (taux de boursiers taux 3, taux d'élèves issus de PCS défavorisées parmi les élèves de 6ème, proportion de collégiens de nationalité étrangère),
- réussite scolaire (proportion d'élèves maîtrisant le palier 1 en français, proportion d'élèves maîtrisant le palier 2 en français, taux de retard à l'entrée en 6ème, taux de réussite au diplôme national du brevet, taux d'accès de 3ème en 2nde GT, taux d'orientation de 2nde GT en 1ère générale),
- moyens spécifiques (surcoût global par élève, nombre d'ETP enseignants supplémentaires pour 1000 élèves concernant les programmes 140, 141 et 230 et le nombre de collégiens par division).

Les flèches indiquent le sens de lecture : plus le polygone tend vers l'extérieur, plus les valeurs de chaque indicateur sont élevées. Les indicateurs suivis d'une astérisque sont des indicateurs inversés. Les polygones en pointillés indiquent le minimum et le maximum national de chaque indicateur.

Objectifs et indicateurs de la performance scolaire (extrait des RAP 2009)

Rappels des objectifs de l'éducation prioritaire au niveau national : Objectif n° 2 : Accroître la réussite scolaire des élèves en zone difficile	réalisation 2008		réalisation 2009		CIBLE 2011	
Programme 140 "Enseignement scolaire public du premier degré"	RAR	RRS	RAR	RRS	RAR	RRS
Rapport des proportions d'élèves maîtrisant en fin de CE1 les trois compétences du palier 1 du socle commun en RAR / hors EP et RRS / hors EP	-	-	-	-	0,9	0,95
Rapport des proportions d'élèves maîtrisant en fin de CM2 le socle commun (palier 2) en RAR / hors EP et en RRS / hors EP	-	-	-	-	0,9	0,95
Rapport des proportions d'élèves maîtrisant en fin de CM2 les compétences de base en RAR / hors EP et en RRS / hors EP :						
- en français	0,79	0,86	0,85	0,88	0,9	0,95
- en mathématiques	0,81	0,9	0,88	0,90	0,9	0,95
Rapport des proportions d'élèves entrant en 6ème avec au moins un an de retard en RAR / hors EP et en RRS / hors EP	2,1	1,7	2,1	1,7	1,25	1
Ecart des taux d'encadrement (nombre d'élèves par classe) entre RAR, RRS, et hors EP (prévision PAP)	-	-	-2,1	-1,6	-5	-1
Programme 141 "Enseignement scolaire public du second degré"	RAR	RRS	RAR	RRS	RAR	RRS
Rapport des proportions d'élèves maîtrisant en fin de 3ème le socle commun en RAR / hors EP et RRS / hors EP	-	-	-	-	0,9	0,95
Rapport des proportions d'élèves maîtrisant en fin de collège les compétences de base en RAR / hors EP et en RRS / hors EP :						
- en français	0,62	0,84	0,62	0,83	0,85	0,95
- en mathématiques	0,76	0,90	0,74	0,91	0,9	0,95
Rapport des taux de réussite au brevet en RAR / hors EP et en RRS / hors EP	0,81	0,89	0,83	0,91	0,85	0,95
Ecart des taux d'encadrement (nombre d'élèves par division) entre RAR, RRS, et hors EP	-4	-2,7	-5	-2,5	-5	-2,5

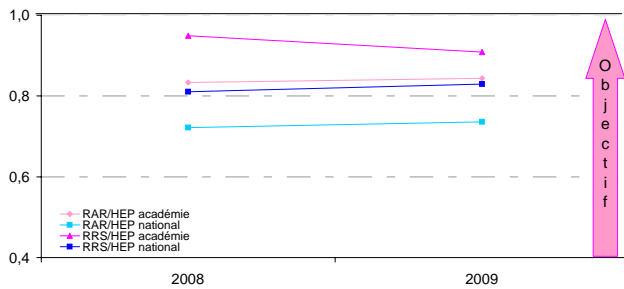
L'objectif d'égalité des chances : la réduction de l'écart EP / hors EP

1er degré

2nd degré

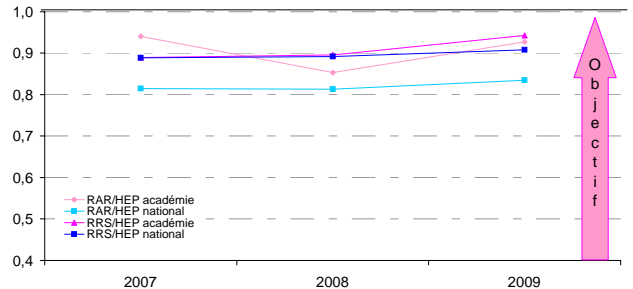
Maîtrise du palier 1 en français (CE1)

Rapport de proportion entre les valeurs RAR, RRS et hors EP



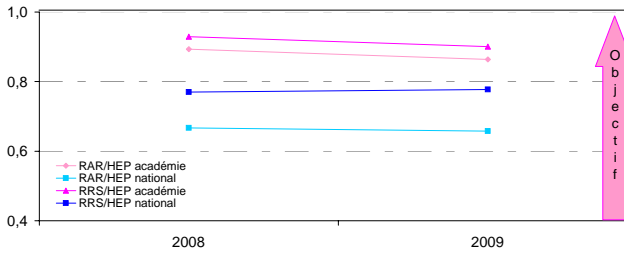
Taux de réussite au DNB

Rapport de proportion entre les valeurs RAR, RRS et hors EP



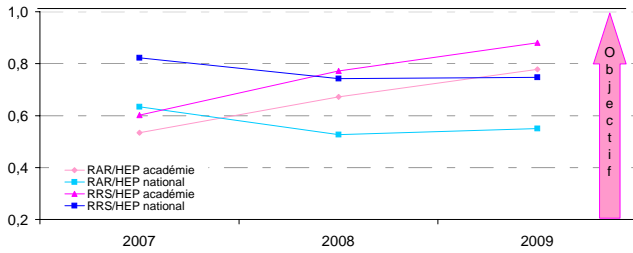
Maîtrise du palier 2 en français (CM2)

Rapport de proportion entre les valeurs RAR, RRS et hors EP



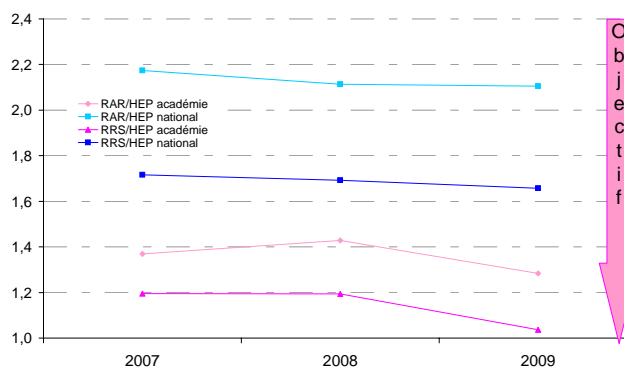
Taux de mentions Bien et Très-Bien au DNB

Rapport de proportion entre les valeurs RAR, RRS et hors EP



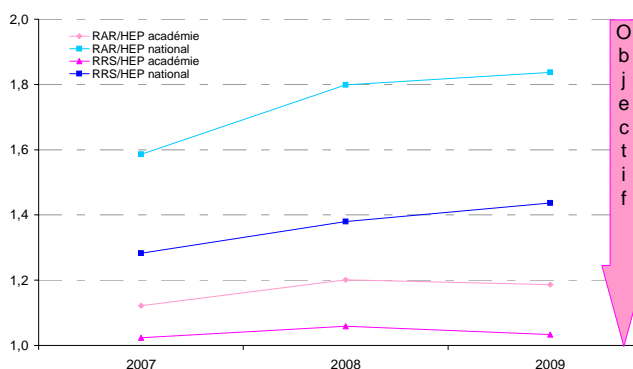
Taux de retard à l'entrée en 6ème

Rapport de proportion entre les valeurs RAR, RRS et hors EP



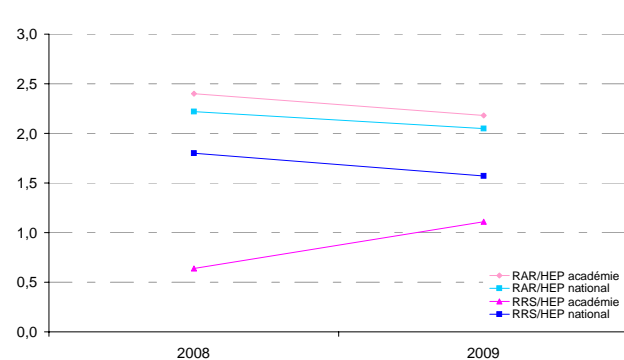
Taux de retard en 3ème

Rapport de proportion entre les valeurs RAR, RRS et hors EP



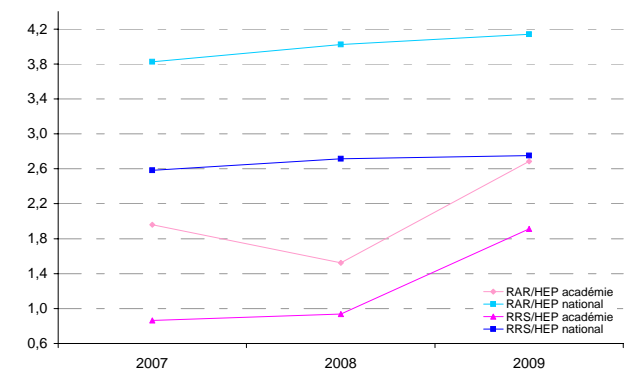
Taux d'encadrement dans le 1er degré

Ecart entre les valeurs RAR, RRS et hors EP



Taux d'encadrement dans le 2nd degré

Ecart entre les valeurs RAR, RRS et hors EP



Composition de l'éducation prioritaire dans l'académie

Champ : Enseignement public
1er degré + collèges (SEGPA comprises)
Effectifs élèves : rentrée 2009

EP = éducation prioritaire HEP = hors éducation prioritaire
RAR = réseaux « ambition réussite » RRS = réseaux de réussite scolaire

Indicateurs socio-économiques	Académie				National				Référence nationale
	RAR	RRS	EP	Hors EP	RAR	RRS	EP	Hors EP	
Contexte social									
Proportion d'élèves de 6ème issus de PCS défavorisées	51,2%	45,8%	48,3%	35,9%	68,3%	53,0%	56,6%	35,8%	39,8%
<i>Rappel : année 2008-2009</i>	49,1%	44,6%	46,5%	33,4%	69,3%	53,8%	57,3%	36,0%	40,3%
Proportion de boursiers de taux 3 au collège	45,5%	27,2%	35,7%	21,3%	29,5%	12,5%	16,6%	5,9%	3,2%
<i>Rappel : année 2008-2009</i>	26,5%	28,5%	27,6%	19,2%	24,1%	12,4%	15,1%	6,2%	8,1%
Proportion de boursiers au collège	77,4%	57,9%	67,0%	45,7%	68,7%	39,9%	46,8%	23,2%	27,8%
Maîtrise de la langue									
Proportion de collégiens de nationalité étrangère	0,8%	0,4%	0,6%	0,3%	9,0%	6,1%	6,8%	2,0%	3,0%
Proportion de nouveaux arrivants non francophones (‰) dans le premier degré	Non déclinable en EP / hors EP				Non déclinable en EP / hors EP				
Proportion de nouveaux arrivants non francophones (‰) dans le second degré	Total académique : 4,7				Valeur nationale : 4,4				
	Total académique : 2,0‰				Valeur nationale : 3,4				

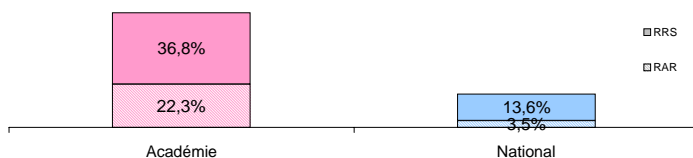
Carte de l'éducation prioritaire	Académie				National				Référence nationale
	RAR	RRS	EP	Hors EP	RAR	RRS	EP	Hors EP	
Poids de l'EP en établissements									
Nombre d'écoles	43	41	84	163	1 725	4 929	6 654	42 320	48 974
<i>Evolution par rapport à 2008-2009 (en nombre d'écoles)</i>	0	-32	-32	31	15	-330	-315	-209	-524
Proportion d'écoles	17,4%	16,6%	34,0%	66,0%	3,5%	10,1%	13,6%	86,4%	100,0%
Nombre de collèges	9	11	20	23	254	822	1 076	4 186	5 262
<i>Evolution par rapport à 2008-2009 (en nombre de collèges)</i>	1	0	1	-1	0	-29	-29	31	2
Proportion de collèges	20,9%	25,6%	46,5%	53,5%	4,8%	15,6%	20,4%	79,6%	100,0%
Poids de l'EP en élèves									
Effectifs d'élèves du 1er degré	6 608	7 026	13 634	29 136	280 690	713 516	994 206	4 757 357	5 751 563
Proportion d'élèves du 1er degré	15,5%	16,4%	31,9%	68,1%	4,9%	12,4%	17,3%	82,7%	100,0%
<i>Rappel : année 2008-2009</i>	15,3%	16,5%	31,8%	68,2%	4,9%	12,3%	17,2%	82,8%	100,0%
Nombre moyen d'élèves par école	120,1	195,2	149,8	186,8	162,7	144,8	149,4	112,4	117,4
Effectifs d'élèves des collèges	4 044	4 603	8 647	12 882	115 291	378 403	493 694	2 015 321	2 509 015
Proportion d'élèves des collèges	18,8%	21,4%	40,2%	59,8%	4,6%	15,1%	19,7%	80,3%	100,0%
<i>Rappel : année 2008-2009</i>	16,8%	21,5%	38,3%	61,7%	4,7%	15,8%	20,5%	79,5%	100,0%
Nombre moyen d'élèves par collège	449,3	418,5	432,4	560,1	453,9	460,3	458,8	481,4	476,8
Nombre de sections pour élèves à besoins particuliers									
Proportion d'élèves en SEGPA	7,1%	5,0%	6,0%	5,1%	7,6%	5,8%	6,2%	2,9%	3,6%
Proportion d'élèves en UPI (‰)	6,9‰	2,8‰	4,7‰	4,8‰	6,8‰	6,0‰	6,2‰	5,2‰	5,4‰
Proportion d'élèves en CLIS	n.c.	n.c.	n.c.	n.c.	n.c.	n.c.	n.c.	n.c.	n.c.

Assouplissement de la carte scolaire <i>Rentrée 2009</i>	Académie				National				Référence nationale
	RAR	RRS	EP	Hors EP	RAR	RRS	EP	Hors EP	
Attractivité des établissements									
Taux de demandes de dérogation	19,2%	n.c.	n.c.	n.c.	22,0%	n.c.	14,6%	n.c.	10,5%
Nombre de collèges avec un taux d'attractivité positif	6	n.c.	n.c.	n.c.	48	n.c.	n.c.	n.c.	n.c.
Nombre de collèges avec un taux d'attractivité inférieur à -25%	2	n.c.	n.c.	n.c.	70	n.c.	n.c.	n.c.	n.c.
Impact sur les effectifs									
Taux de satisfaction des demandes de dérogation pour éviter un collège	83,0%	n.c.	n.c.	n.c.	67,8%	n.c.	71,6%	n.c.	73,7%
Taux de satisfaction des demandes de dérogation pour entrer dans un collège	95,9%	n.c.	n.c.	n.c.	80,2%	n.c.	n.c.	n.c.	n.c.
Nombre de collèges qui gagnent des élèves	9	n.c.	n.c.	n.c.	54	n.c.	n.c.	n.c.	n.c.
Nombre de collèges qui perdent + de 25% de leur effectif	0	n.c.	n.c.	n.c.	39	n.c.	n.c.	n.c.	n.c.
<i>Demands de dérogation à l'entrée en 6ème sur la population CM2</i>									
<i>Taux d'attractivité : cf. "fiche de définitions et sources"</i>									

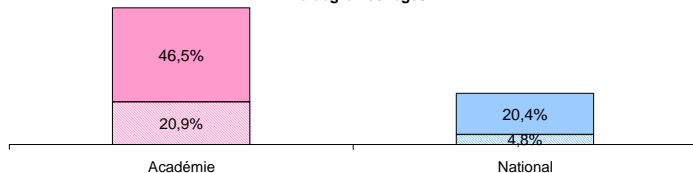
Poids de l'éducation prioritaire

En % du nombre total d'établissements

1er degré

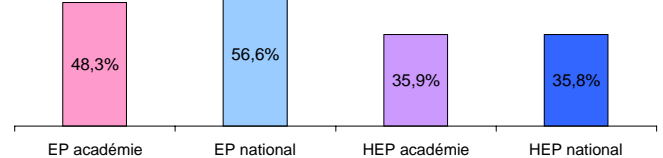


2nd degré - collèges

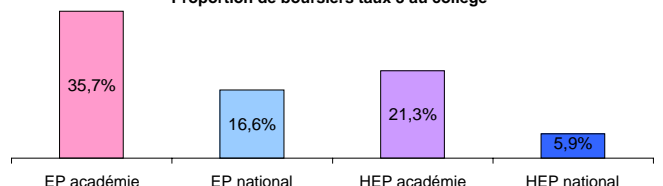


Contexte socio-économique

Proportion d'élèves de 6ème issus de PCS défavorisées



Proportion de boursiers taux 3 au collège



Leviers d'action

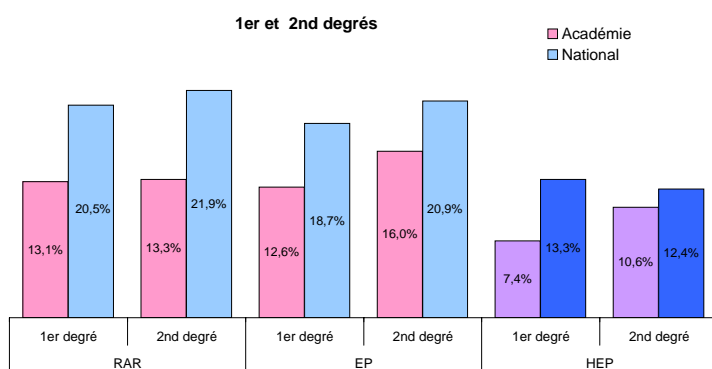
La carte de l'éducation prioritaire est aussi un moyen d'action (cf. "Composition de l'éducation prioritaire")

	Académie				National				Référence nationale
	RAR	RRS	EP	Hors EP	RAR	RRS	EP	Hors EP	
Moyens humains affectés en éducation prioritaire									
Encadrement des élèves									
Elèves par classe - 1er degré (E/C)	19,8	20,9	20,4	22,0	21,8	22,2	22,1	23,8	23,5
Elèves par division en collège (E/D)	20,7	21,5	21,1	23,4	20,0	21,4	21,0	24,1	23,5
Elèves par structure en collège (E/S)	21,5	21,8	21,7	23,9	20,1	21,4	21,1	23,5	n.c
Coordination et animation pédagogique									
Nombre de secrétaires de comité exécutif	7				203				
AFFECTATIONS DEROGATOIRES : PLAN DE RELANCE DE L'EP EN 2006									
Nombre de professeurs référents en RAR	21				1 000				
Nombre d'assistants pédagogiques supplémentaires	63				1 754				
Caractéristiques des équipes pédagogiques									
Equipes enseignantes									
Proportion d'enseignants de moins de 30 ans									
1er degré	13,1%	12,1%	12,6%	7,4%	20,5%	18,0%	18,7%	13,3%	14,2%
2nd degré	13,3%	18,7%	16,0%	10,6%	21,9%	20,5%	20,9%	12,4%	14,2%
Proportion d'enseignants avec moins de 2 ans d'ancienneté sur leur poste									
1er degré	43,4%	42,0%	42,7%	56,8%	54,0%	46,7%	48,7%	56,2%	54,9%
2nd degré	40,3%	38,5%	39,4%	32,1%	37,9%	33,9%	35,0%	31,1%	31,9%
Taux de demande de mobilité des enseignants									
1er degré	4,3%	2,6%	4,3%	3,3%	6,0%	6,3%	6,0%	4,3%	
2nd degré	4,4%	4,6%	4,5%	5,4%	9,0%	6,8%	7,3%	3,2%	4,1%
Taux de mobilité des enseignants									
1er degré	n.c	n.c	n.c	n.c	n.c	n.c	n.c	n.c	
2nd degré	2,5%	3,3%	2,9%	4,3%	3,9%	2,7%	3,0%	1,4%	1,8%
Equipes de direction									
Age moyen du personnel de direction	52	55	54	54	49	50	49	50	n.c
Ancienneté moyenne du personnel de direction	2,5	2,2	2,4	2,7	1,8	2,0	2,0	2,1	n.c

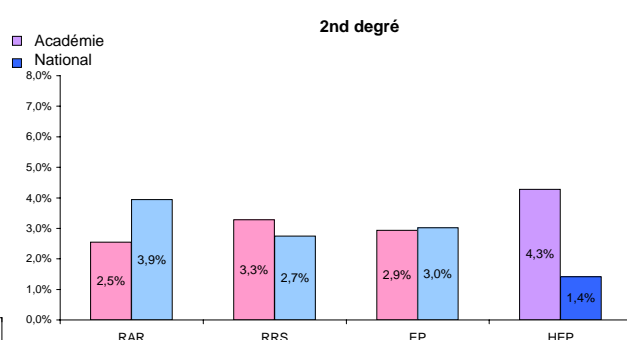
	Académie				National				Référence nationale
	RAR	RRS	EP	Hors EP	RAR	RRS	EP	Hors EP	
Offre éducative									
Dispositifs de soutien									
Taux d'élèves bénéficiant d'un PPRE en CE1	4,4%	4,4%	4,4%	2,7%	3,9%	3,6%	3,7%	3,1%	3,2%
Taux d'élèves bénéficiant d'un PPRE en CE2	4,4%	4,9%	4,7%	3,1%	3,8%	3,3%	3,5%	2,9%	3,0%
Taux d'élèves bénéficiant d'un PPRE en CM2	5,3%	4,1%	4,6%	2,6%	3,6%	3,1%	3,3%	2,9%	3,0%
Taux d'élèves suivant les stages de remise à niveau dans le primaire									
Taux d'élèves bénéficiant d'aide individualisée en élémentaire									
DONNEES NON DISPONIBLES POUR LA RENTREE SCOLAIRE 2009									
Offre complémentaire pour les élèves volontaires									
Ecole ouverte									
Nombre de collèges proposant l'école ouverte	8	3	11	7	179	262	441	186	627
Accompagnement éducatif									
Taux d'écoles en proposant	93,0%	100,0%	96,4%	0,0%	86,3%	73,4%	76,7%	2,3%	11,4%
Taux d'écoliers en bénéficiant	10,8%	7,6%	9,1%	0,0%	33,0%	32,5%	32,7%	0,9%	8,5%
Taux de collèges en proposant	100,0%	100,0%	100,0%	100,0%	99,3%	99,2%	99,2%	98,5%	98,7%
Taux de collégiens en bénéficiant	30,0%	30,0%	30,0%	19,9%	43,5%	37,2%	38,7%	31,5%	32,9%
Taux de collégiens de 6ème en bénéficiant	30,0%	30,0%	30,0%	20,0%	56,2%	50,1%	51,5%	40,7%	42,8%
Arts, culture, sports									
Nombre de CHAM et CHAD dans le 1er degré	0	n.c	n.c	n.c	18	n.c	n.c	n.c	n.c
Nombre de CHAM et CHAD en collège	0	n.c	n.c	n.c	22	n.c	n.c	n.c	n.c
Classes à PAC (projets artistiques ou culturels) dans le 1er degré	0	n.c	n.c	n.c	70	n.c	n.c	n.c	n.c
Nombre de classes à PAC en collège	0	n.c	n.c	n.c	68	n.c	n.c	n.c	n.c
Nombre d'ateliers scientifiques et culturels dans le 1er degré	0	n.c	n.c	n.c	67	n.c	n.c	n.c	n.c
Nombre d'ateliers scientifiques et culturels en collège	0	n.c	n.c	n.c	172	n.c	n.c	n.c	n.c
Proportion d'élèves inscrits en sections sportives	5,4%	6,1%	5,8%	7,7%	3,0%	2,1%	2,3%	1,4%	1,5%
Nombre de réseaux avec un partenariat d'excellence	5	n.c	n.c	n.c	196	n.c	n.c	n.c	n.c
Langues									
Proportion d'élèves inscrits en sections européennes et internationales	4,4%	2,7%	3,5%	3,1%	3,7%	4,2%	4,1%	4,9%	4,7%
Proportion d'élèves inscrits en 6ème bilingues	10,9%	8,1%	9,4%	13,7%	12,7%	12,3%	12,4%	12,9%	12,8%
Proportion d'élèves apprenant des langues rares	3,3%	4,8%	4,1%	1,3%	5,9%	5,7%	5,8%	5,2%	5,3%
Proportion d'élèves suivant des cours de latin-grec	17,3%	14,3%	15,7%	20,3%	13,3%	16,0%	15,4%	19,9%	19,1%

	Académie				National				Référence nationale
	RAR	RRS	EP	Hors EP	RAR	RRS	EP	Hors EP	
Vie des établissements									
Vie scolaire									
Taux de conseils de discipline pour 100 élèves									
Taux d'exclusions définitives parmi les décisions rendues									
DONNEES NON DISPONIBLES POUR LA RENTREE SCOLAIRE 2009									
En 2008-2009									
Taux de conseils de discipline pour 100 élèves	n.c	n.c	n.c	n.c	n.c	n.c	n.c	n.c	0,7%
Taux d'exclusions définitives parmi les décisions rendues	n.c	n.c	n.c	n.c	n.c	n.c	n.c	n.c	77,0%
Nombre de collégiens "décrocheurs"	n.c	n.c	n.c	n.c	n.c	n.c	n.c	n.c	n.c

Proportion d'enseignants de moins de 30 ans



Taux de mobilité des enseignants



Réussite scolaire

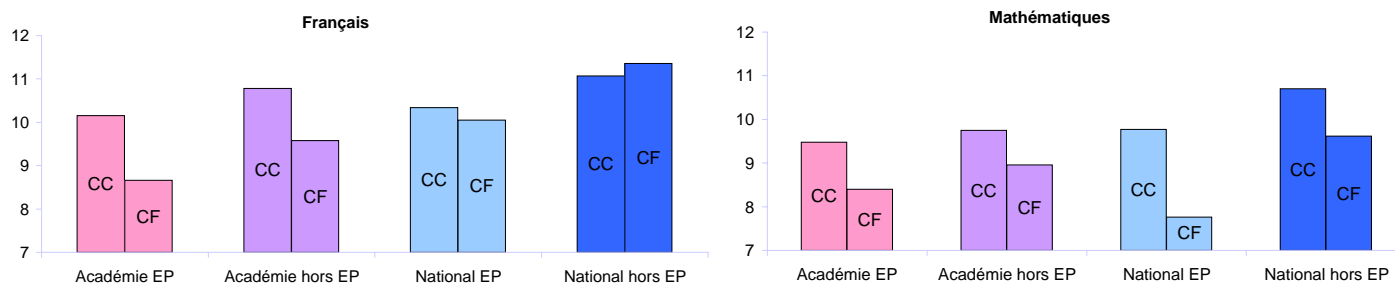
	Académie				Référence nationale
	RAR	RRS	EP	Hors EP	
Socle commun de connaissances et compétences					
Maîtrise du socle commun					
PALIER 1 (CE1) :					
Proportion d'élèves maîtrisant le palier 1 en français	61,4%	66,1%	64,0%	72,7%	74,6%
Proportion d'élèves maîtrisant le palier 1 en mathématiques	59,9%	65,5%	63,1%	70,7%	77,5%
Proportion d'élèves en grande difficulté palier 1 en français	16,1%	14,1%	15,0%	11,3%	8,6%
Proportion d'élèves en grande difficulté palier 1 en mathématiques	21,8%	18,9%	20,2%	14,9%	10,1%
PALIER 2 (CM2) :					
Proportion d'élèves maîtrisant le palier 2 en français	57,1%	59,6%	58,4%	66,2%	73,1%
Proportion d'élèves maîtrisant le palier 2 en mathématiques	43,9%	49,9%	47,0%	57,0%	66,3%
Proportion d'élèves en grande difficulté palier 2 en français	13,4%	12,6%	13,0%	10,1%	6,9%
Proportion d'élèves en grande difficulté palier 2 en mathématiques	29,2%	24,9%	27,0%	19,8%	13,5%
SOCLE COMMUN (3ème)					
Proportion d'élèves maîtrisant le socle commun (3ème)	n.c	n.c	n.c	n.c	n.c
Certifications					
Taux de certification A2 en LV1 (fin de 5ème)	n.c	n.c	n.c	n.c	n.c
Taux de certification B1 en informatique (entrée 2nde)	n.c	n.c	n.c	n.c	n.c

	Académie				Référence nationale
	RAR	RRS	EP	Hors EP	
Diplôme national du brevet <i>Session 2009</i>					
Réussite au brevet					
Taux de réussite au brevet	70,7%	71,8%	71,3%	76,2%	81,0%
<i>Rappel session 2008</i>	60,4%	63,4%	62,1%	70,8%	80,5%
<i>Rappel session 2007</i>	70,0%	66,2%	67,8%	74,4%	79,8%
Taux de réussite parmi les filles	78,1%	79,1%	78,7%	81,7%	86,2%
Mentions Bien et Très-Bien					
Taux de mentions Bien et Très-Bien	16,1%	18,2%	17,3%	20,6%	26,7%
Résultats en français					
Note moyenne au contrôle continu	9,9	10,3	10,2	10,8	10,9
Note moyenne à l'examen final	8,5	8,8	8,7	9,6	11,1
Ecart entre contrôle final / continu	-1,5	-1,5	-1,5	-1,2	0,2
Résultats en mathématiques					
Note moyenne au contrôle continu	9,7	9,3	9,5	9,8	10,5
Note moyenne à l'examen final	8,4	8,4	8,4	9,0	9,3
Ecart entre contrôle final / continu	-1,3	-0,9	-1,1	-0,8	-1,3

	Académie				Référence nationale
	RAR	RRS	EP	Hors EP	
Orientation et parcours des élèves					
Fluidité des parcours scolaires					
Taux de redoublement en CE1 (fin cycle 2)	n.c	n.c	n.c	n.c	n.c
Taux de retard parmi les élèves entrant en 6ème	22,1%	17,8%	19,8%	17,2%	14,5%
Taux de retard parmi les élèves de 3ème	40,9%	35,6%	38,1%	34,5%	27,1%
<i>Pour rappel :</i>					
<i>Taux de retard parmi les élèves entrant en 6ème en 2008-2009</i>	24,6%	20,5%	22,3%	17,2%	15,9%
<i>Taux de retard parmi les élèves de 3ème en 2008-2009</i>	43,4%	38,2%	40,5%	36,1%	29,4%
Orientation en fin de collège					
Taux de satisfaction du vœu 1 pour l'orientation de fin de 3ème	n.c	n.c	n.c	n.c	n.c
Taux d'accès en 2nd cycle GT en fin de 3ème	47,9%	50,8%	49,5%	57,5%	61,0%
Taux d'accès en 2nd cycle Pro en fin de 3ème	44,1%	40,4%	42,0%	34,1%	26,6%
Poursuite d'études au lycée					
<i>Devenir en fin de 2nde GT</i>					
<i>Origine scolaire des élèves</i>					
1ère générale	42,3%	49,8%	46,5%	52,4%	58,4%
1ère technologique	26,0%	25,0%	25,4%	22,3%	20,6%
Redoublement	26,0%	19,1%	22,1%	21,5%	18,2%
<i>Devenir en fin de 2nde Pro</i>					
<i>Origine scolaire des élèves</i>					
1ère professionnelle	26,8%	27,3%	27,1%	30,5%	23,7%
Redoublement	8,0%	4,7%	6,2%	5,3%	4,2%
Autres	13,7%	16,1%	15,1%	12,3%	18,7%

Résultats au Diplôme National du Brevet

Moyenne des notes sur 20 obtenues au contrôle continu (CC) et au contrôle final (CF)



Éléments de calcul des coûts

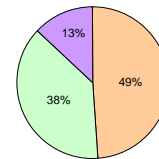
Calculs effectués sur l'année budgétaire 2009

Rappel :

Coût moyen annuel (valeur nationale) :
 élève 1er degré : 3 061 €
 élève 2nd degré : 6 577 €
 vie de l'élève : 850 €

	Académie			National		
	RAR	RRS	EDUCATION PRIORITAIRE	RAR	RRS	EDUCATION PRIORITAIRE
Surcoût global estimé						
Surcoût global en euros	n.c	n.c	n.c	335 545 010	586 534 279	922 079 289
Surcoût en euros par élève	n.c	n.c	n.c	847	537	620
dont :						
Surcoût global du programme 140						
Surcoût global en euros	n.c	n.c	n.c	145 054 666	303 469 627	448 524 293
Surcoût en euros par élève	n.c	n.c	n.c	517	425	451
Poids du surcoût EP sur le coût total d'un élève	n.c	n.c	n.c	17,2%	14,2%	15,0%
Surcoût global du programme 141						
Surcoût global en euros	2 612 895	2 104 955	4 717 850	142 531 687	210 359 718	352 891 405
Surcoût en euros par élève	646	457	546	1 236	556	715
Poids du surcoût EP sur le coût total d'un élève	10,0%	7,1%	8,4%	19,1%	8,6%	11,0%
Surcoût global du programme 230						
Surcoût global en euros	725 977	648 305	1 374 282	47 958 657	72 704 934	120 663 591
Surcoût en euros par élève	180	141	159	416	192	244
Poids du surcoût EP sur le coût total d'un élève	21,1%	16,5%	18,7%	48,8%	22,6%	28,7%

■ Programme 140
 ■ Programme 141
 ■ Programme 230



Académie

National

Ce surcoût a trois composantes :

	Académie			National		
	RAR	RRS	EDUCATION PRIORITAIRE	RAR	RRS	EDUCATION PRIORITAIRE
Surencadrement						
Coût global en euros	2 867 082	2 349 716	5 216 798	307 475 996	516 631 458	824 107 454
Surcoût en euros par élève	269	202	234	776	473	554
dont :						
Programme 140						
Nombre d'ETP supplémentaires	n.c	n.c	n.c	2 478	5 087	7 566
Nombre d'ETP supplémentaires pour 1000 élèves	0	0	0	9	7	8
Coût global en euros	n.c	n.c	n.c	129 404 302	265 635 846	395 040 148
Surcoût en euros par élève	n.c	n.c	n.c	461	372	397
Programme 141						
Nombre d'ETP supplémentaires	38	29	66	2 182	2 989	5 172
Nombre d'ETP supplémentaires pour 1000 élèves	9	6	8	19	8	10
Coût global en euros	2 281 053	1 756 271	4 037 323	132 512 060	181 527 336	314 039 396
Surcoût en euros par élève	564	382	467	1 149	480	636
Programme 230						
Nombre d'ETP supplémentaires (CPE et AED)	23	21	44	1 695	2 490	4 185
Nombre d'ETP supplémentaires pour 1000 élèves	6	5	5	15	7	8
Coût global en euros	586 029	593 446	1 179 475	45 559 634	69 468 277	115 027 910
Surcoût en euros par élève	145	129	136	395	184	233

	Académie			National		
	RAR	RRS	EDUCATION PRIORITAIRE	RAR	RRS	EDUCATION PRIORITAIRE
Dispositifs indemnitaires spécifiques (en euros)						
Coût global	779 720	797 188	1 576 909	25 094 435	67 228 441	92 322 877
dont :						
Programme 140						
Coût global	491 274	448 780	940 054	15 650 364	37 833 781	53 484 145
Programme 141						
Coût global	277 507	334 486	611 993	9 009 570	28 238 886	37 248 455
Programme 230						
Coût global	10 939	13 922	24 861	434 502	1 155 775	1 590 276

	Académie			National		
	RAR	RRS	EDUCATION PRIORITAIRE	RAR	RRS	EDUCATION PRIORITAIRE
Crédits éducatifs et pédagogiques (en euros)						
Coût global	183 345	55 136	238 480	2 974 579	2 674 380	5 648 959
Surcoût par élève	45	12	28	26	7	11
dont :						
Programme 141						
Surcoût global	54 336	14 198	68 534	1 010 057	593 497	1 603 554
Surcoût par élève	13	3	8	9	2	3
Programme 230						
Surcoût global	129 009	40 937	169 946	1 964 522	2 080 883	4 045 405
Surcoût par élève	32	9	20	17	5	8

Les données relatives à ces crédits éducatifs et pédagogiques ne portent que sur les collèges

titre

Education
prioritaire

date de parution

Octobre 2010

éditeur

Direction générale
de l'enseignement scolaire

contact

DGESCO B12
DGESCO B3-2