



Repères
pour l'analyse de gestion
Direction générale
de l'enseignement scolaire

ducation prioritaire

Les réseaux « ambition réussite »
et les réseaux de réussite scolaire

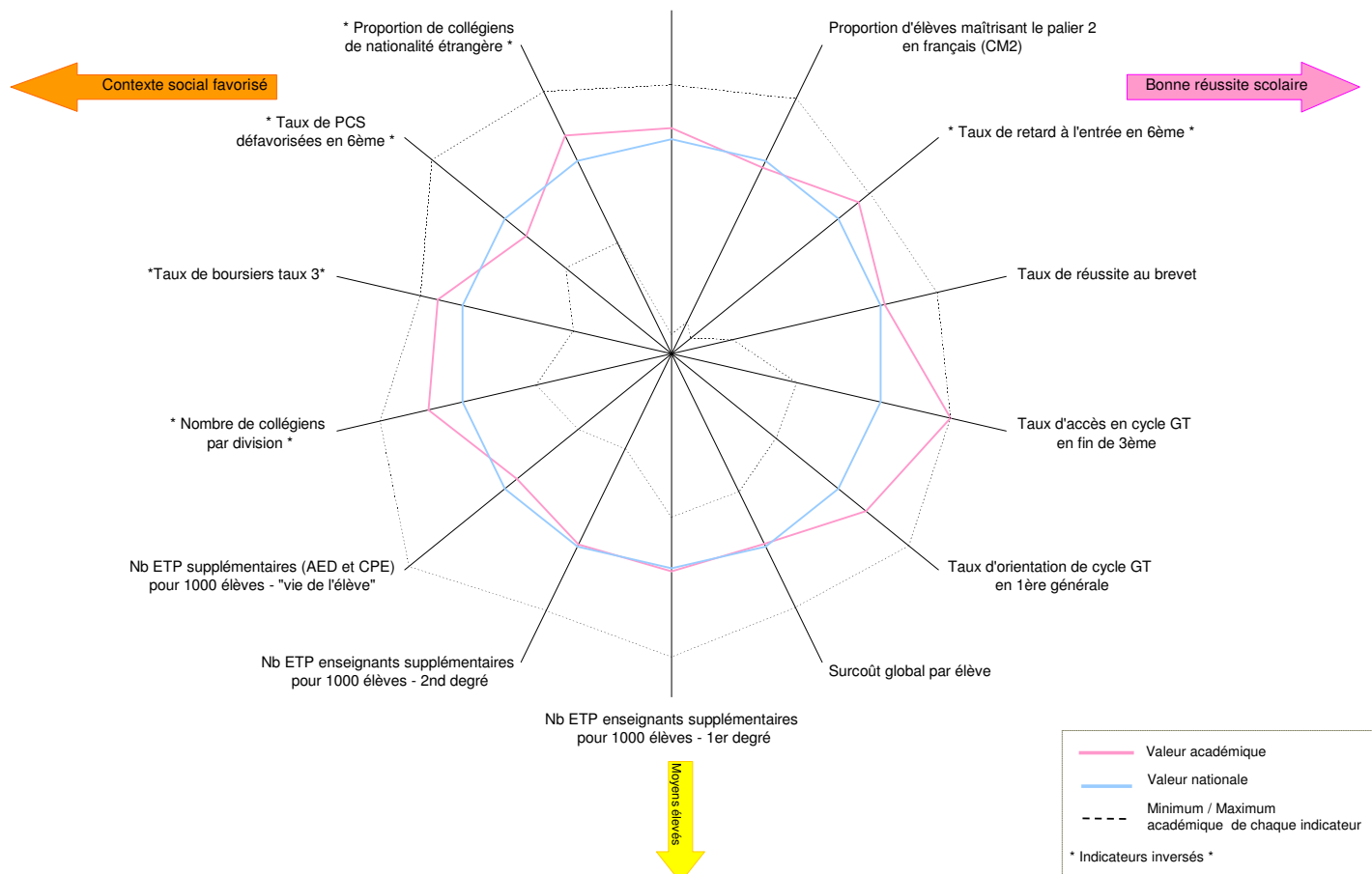
Académie de Nancy-Metz
Données 2009-2010

Indicateurs synthétiques d'efficience

Education prioritaire

Radar de comparaison entre les indicateurs nationaux et académiques

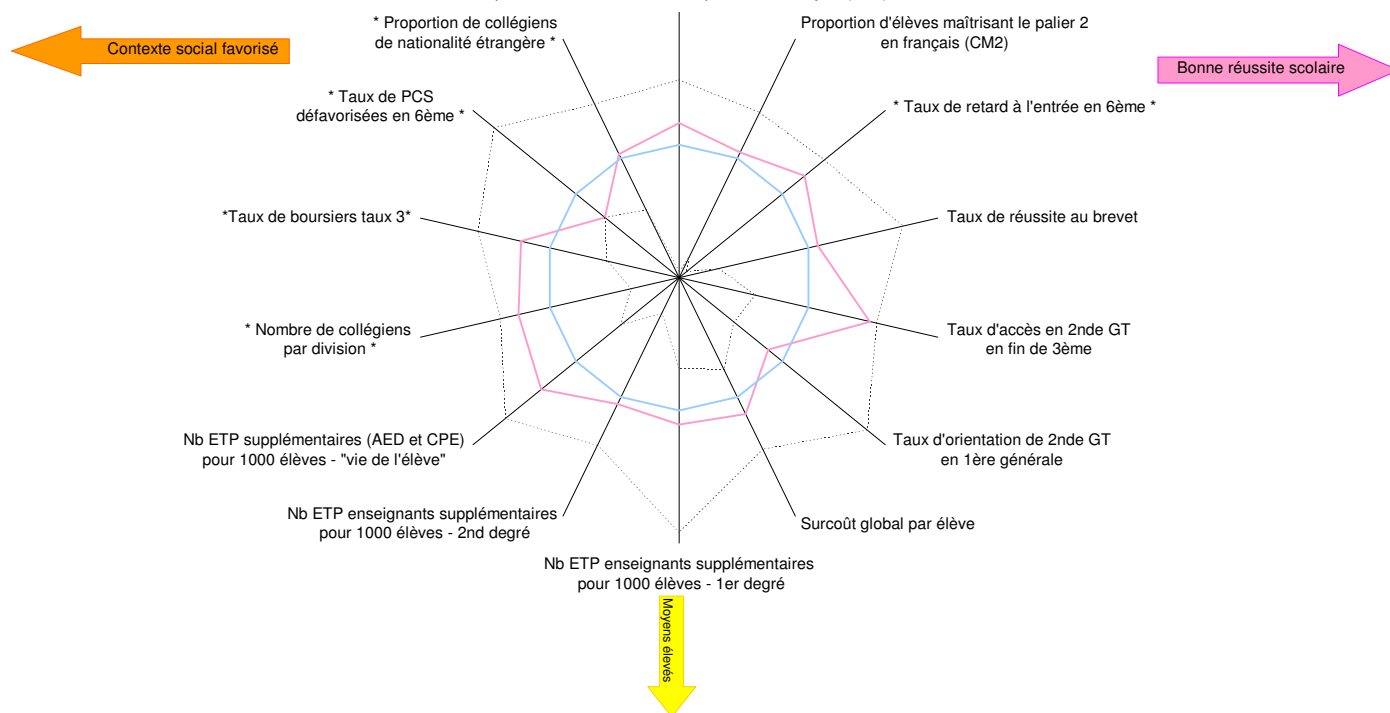
Proportion d'élèves maîtrisant le palier 1 en français (CE1)



Réseaux « ambition réussite »

Radar de comparaison entre les indicateurs nationaux et académiques

Proportion d'élèves maîtrisant le palier 1 en français (CE1)



Éléments de lecture pour les radars

Ces radars présentent trois types d'indicateurs :

- contexte social (taux de boursiers taux 3, taux d'élèves issus de PCS défavorisées parmi les élèves de 6ème, proportion de collégiens de nationalité étrangère),
- réussite scolaire (proportion d'élèves maîtrisant le palier 1 en français, proportion d'élèves maîtrisant le palier 2 en français, taux de retard à l'entrée en 6ème, taux de réussite au diplôme national du brevet, taux d'accès de 3ème en 2nde GT, taux d'orientation de 2nde GT en 1ère générale),
- moyens spécifiques (surcoût global par élève, nombre d'ETP enseignants supplémentaires pour 1000 élèves concernant les programmes 140, 141 et 230 et le nombre de collégiens par division).

Les flèches indiquent le sens de lecture : plus le polygone tend vers l'extérieur, plus les valeurs de chaque indicateur sont élevées. Les indicateurs suivis d'une astérisque sont des indicateurs inversés. Les polygones en pointillés indiquent le minimum et le maximum national de chaque indicateur.

Objectifs et indicateurs de la performance scolaire (extrait des RAP 2009)

Rappels des objectifs de l'éducation prioritaire au niveau national :	réalisation 2008		réalisation 2009		CIBLE 2011	
Objectif n° 2 : Accroître la réussite scolaire des élèves en zone difficile						
Programme 140 "Enseignement scolaire public du premier degré"	RAR	RRS	RAR	RRS	RAR	RRS
Rapport des proportions d'élèves maîtrisant en fin de CE1 les trois compétences du palier 1 du socle commun en RAR / hors EP et RRS / hors EP	-	-	-	-	0,9	0,95
Rapport des proportions d'élèves maîtrisant en fin de CM2 le socle commun (palier 2) en RAR / hors EP et en RRS / hors EP	-	-	-	-	0,9	0,95
Rapport des proportions d'élèves maîtrisant en fin de CM2 les compétences de base en RAR / hors EP et en RRS / hors EP :						
- en français	0,79	0,86	0,85	0,88	0,9	0,95
- en mathématiques	0,81	0,9	0,88	0,90	0,9	0,95
Rapport des proportions d'élèves entrant en 6ème avec au moins un an de retard en RAR / hors EP et en RRS / hors EP	2,1	1,7	2,1	1,7	1,25	1
Ecart des taux d'encadrement (nombre d'élèves par classe) entre RAR, RRS, et hors EP (prévision PAP)	-	-	-2,1	-1,6	-5	-1
Programme 141 "Enseignement scolaire public du second degré"	RAR	RRS	RAR	RRS	RAR	RRS
Rapport des proportions d'élèves maîtrisant en fin de 3ème le socle commun en RAR / hors EP et RRS / hors EP	-	-	-	-	0,9	0,95
Rapport des proportions d'élèves maîtrisant en fin de collège les compétences de base en RAR / hors EP et en RRS / hors EP :						
- en français	0,62	0,84	0,62	0,83	0,85	0,95
- en mathématiques	0,76	0,90	0,74	0,91	0,9	0,95
Rapport des taux de réussite au brevet en RAR / hors EP et en RRS / hors EP	0,81	0,89	0,83	0,91	0,85	0,95
Ecart des taux d'encadrement (nombre d'élèves par division) entre RAR, RRS, et hors EP	-4	-2,7	-5	-2,5	-5	-2,5

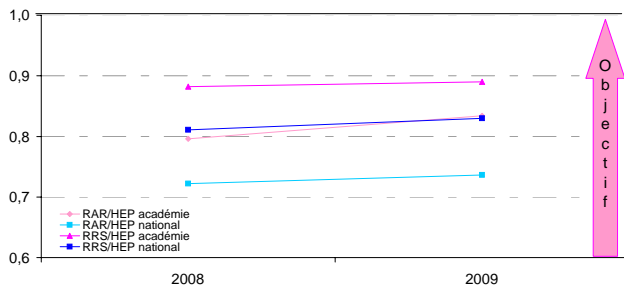
L'objectif d'égalité des chances : la réduction de l'écart EP / hors EP

1er degré

2nd degré

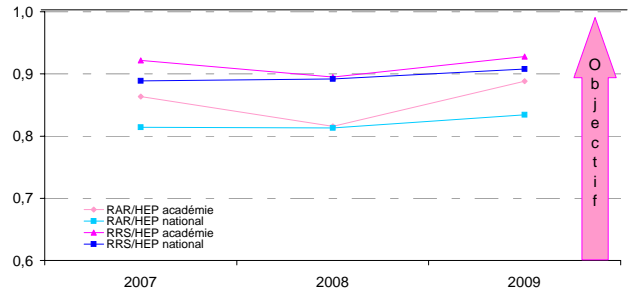
Maîtrise du palier 1 en français (CE1)

Rapport de proportion entre les valeurs RAR, RRS et hors EP



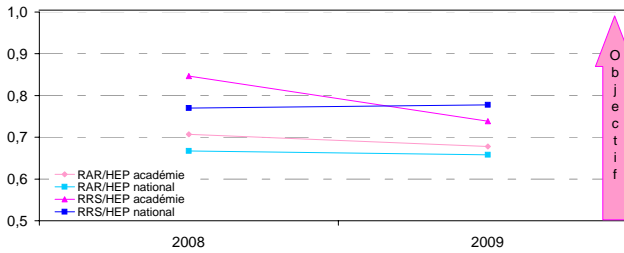
Taux de réussite au DNB

Rapport de proportion entre les valeurs RAR, RRS et hors EP



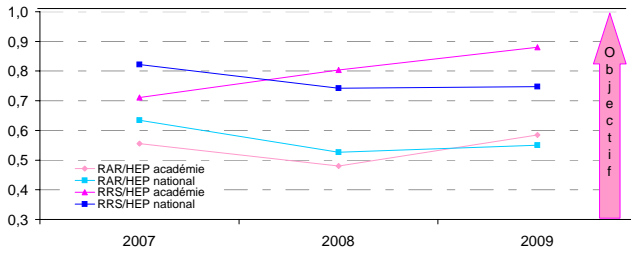
Maîtrise du palier 2 en français (CM2)

Rapport de proportion entre les valeurs RAR, RRS et hors EP



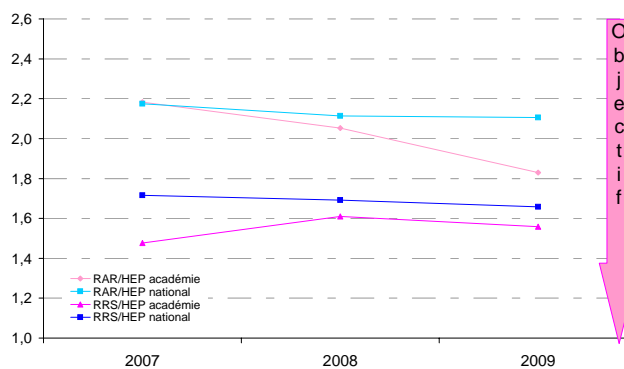
Taux de mentions Bien et Très-Bien au DNB

Rapport de proportion entre les valeurs RAR, RRS et hors EP



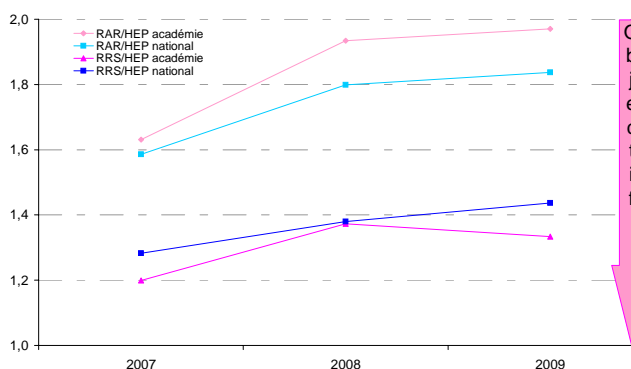
Taux de retard à l'entrée en 6ème

Rapport de proportion entre les valeurs RAR, RRS et hors EP



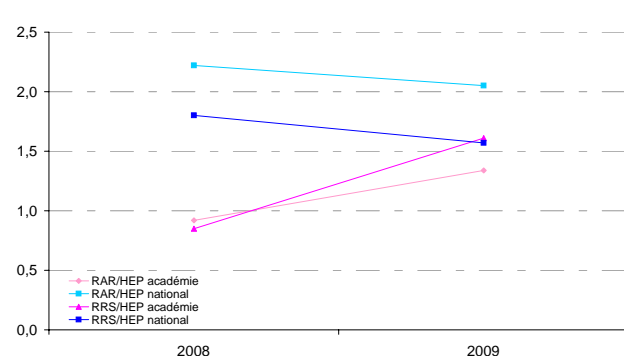
Taux de retard en 3ème

Rapport de proportion entre les valeurs RAR, RRS et hors EP



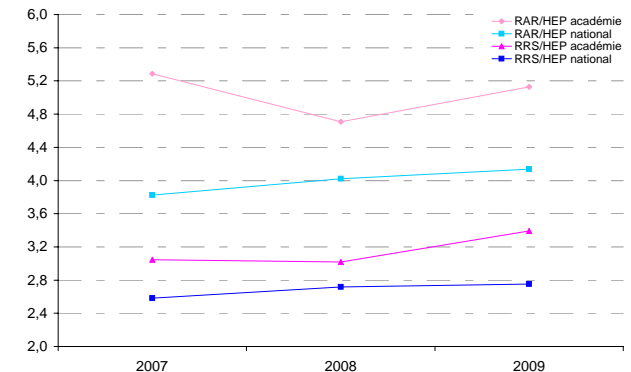
Taux d'encadrement dans le 1er degré

Ecart entre les valeurs RAR, RRS et hors EP



Taux d'encadrement dans le 2nd degré

Ecart entre les valeurs RAR, RRS et hors EP



Composition de l'éducation prioritaire dans l'académie

Champ : Enseignement public
1er degré + collèges (SEGPA comprises)
Effectifs élèves : rentrée 2009

EP = éducation prioritaire HEP = hors éducation prioritaire
RAR = réseaux « ambition réussite » RRS = réseaux de réussite scolaire

Indicateurs socio-économiques	Académie				National				Référence nationale
	RAR	RRS	EP	Hors EP	RAR	RRS	EP	Hors EP	
Contexte social									
Proportion d'élèves de 6ème issus de PCS défavorisées	80,0%	58,5%	61,5%	44,3%	68,3%	53,0%	56,6%	35,8%	39,8%
<i>Rappel : année 2008-2009</i>	83,8%	59,4%	62,8%	45,6%	69,3%	53,8%	57,3%	36,0%	40,3%
Proportion de boursiers de taux 3 au collège	20,7%	10,6%	12,0%	5,7%	29,5%	12,5%	16,6%	5,9%	3,2%
<i>Rappel : année 2008-2009</i>	21,6%	9,9%	11,6%	6,0%	24,1%	12,4%	15,1%	6,2%	8,1%
Proportion de boursiers au collège	58,0%	34,7%	38,0%	24,1%	68,7%	39,9%	46,8%	23,2%	27,8%
Maîtrise de la langue									
Proportion de collégiens de nationalité étrangère	8,3%	3,7%	4,3%	1,8%	9,0%	6,1%	6,8%	2,0%	3,0%
Proportion de nouveaux arrivants non francophones (%) dans le premier degré			Non déclinable en EP / hors EP				Non déclinable en EP / hors EP		
Proportion de nouveaux arrivants non francophones (%) dans le second degré			Total académie : 3,6				Valeur nationale : 4,4		
			Total académie : 2,1				Valeur nationale : 3,4		

Carte de l'éducation prioritaire	Académie				National				Référence nationale
	RAR	RRS	EP	Hors EP	RAR	RRS	EP	Hors EP	
Poids de l'EP en établissements									
Nombre d'écoles	35	195	230	2 281	1 725	4 929	6 654	42 320	48 974
<i>Evolution par rapport à 2008-2009 (en nombre d'écoles)</i>	-1	-7	-8	-62	15	-330	-315	-209	-524
Proportion d'écoles	1,4%	7,8%	9,2%	90,8%	3,5%	10,1%	13,6%	86,4%	100,0%
Nombre de collèges	5	30	35	197	254	822	1 076	4 186	5 262
<i>Evolution par rapport à 2008-2009 (en nombre de collèges)</i>	0	0	0	-1	0	-29	-29	31	2
Proportion de collèges	2,2%	12,9%	15,1%	84,9%	4,8%	15,6%	20,4%	79,6%	100,0%
Poids de l'EP en élèves									
Effectifs d'élèves du 1er degré	5 177	21 482	26 659	185 883	280 690	713 516	994 206	4 757 357	5 751 563
Proportion d'élèves du 1er degré	2,4%	10,1%	12,5%	87,5%	4,9%	12,4%	17,3%	82,7%	100,0%
<i>Rappel : année 2008-2009</i>	2,4%	9,1%	11,6%	88,4%	4,9%	12,3%	17,2%	82,8%	100,0%
Nombre moyen d'élèves par école	147,9	110,2	115,9	81,5	162,7	144,8	149,4	112,4	117,4
Effectifs d'élèves des collèges	1 877	11 503	13 380	81 176	115 291	378 403	493 694	2 015 321	2 509 015
Proportion d'élèves des collèges	2,0%	12,2%	14,2%	85,8%	4,6%	15,1%	19,7%	80,3%	100,0%
<i>Rappel : année 2008-2009</i>	2,1%	12,4%	14,6%	85,4%	4,7%	15,8%	20,5%	79,5%	100,0%
Nombre moyen d'élèves par collège	375,4	383,4	382,3	412,1	453,9	460,3	458,8	481,4	476,8
Nombre de sections pour élèves à besoins particuliers									
Proportion d'élèves en SEGPA	11,8%	8,3%	8,8%	3,2%	7,6%	5,8%	6,2%	2,9%	3,6%
Proportion d'élèves en UPI (%)	0,0%	2,6%	2,2%	4,1%	6,8%	6,0%	6,2%	5,2%	5,4%
Proportion d'élèves en CLIS	n.c.	n.c.	n.c.	n.c.	n.c.	n.c.	n.c.	n.c.	n.c.

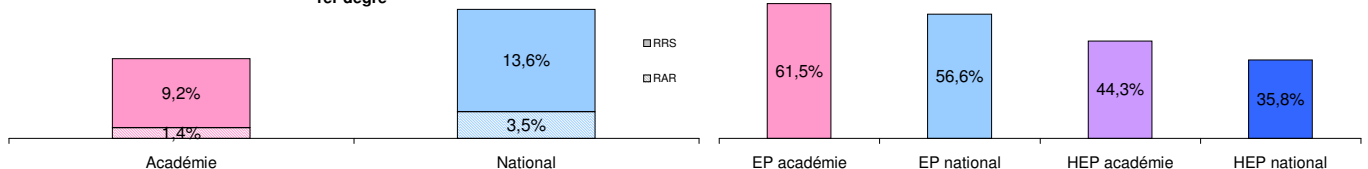
Assouplissement de la carte scolaire <i>Rentrée 2009</i>	Académie				National				Référence nationale
	RAR	RRS	EP	Hors EP	RAR	RRS	EP	Hors EP	
Attractivité des établissements									
Taux de demandes de dérogation	31,7%	n.c.	n.c.	n.c.	22,0%	n.c.	14,6%	n.c.	10,5%
Nombre de collèges avec un taux d'attractivité positif	0	n.c.	n.c.	n.c.	48	n.c.	n.c.	n.c.	n.c.
Nombre de collèges avec un taux d'attractivité inférieur à -25%	3	n.c.	n.c.	n.c.	70	n.c.	n.c.	n.c.	n.c.
Impact sur les effectifs									
Taux de satisfaction des demandes de dérogation pour éviter un collège	77,2%	n.c.	n.c.	n.c.	67,8%	n.c.	71,6%	n.c.	73,7%
Taux de satisfaction des demandes de dérogation pour entrer dans un collège	100,0%	n.c.	n.c.	n.c.	80,2%	n.c.	n.c.	n.c.	n.c.
Nombre de collèges qui gagnent des élèves	0	n.c.	n.c.	n.c.	54	n.c.	n.c.	n.c.	n.c.
Nombre de collèges qui perdent + de 25% de leur effectif	2	n.c.	n.c.	n.c.	39	n.c.	n.c.	n.c.	n.c.

Demands de dérogation à l'entrée en 6ème sur la population CM2
Taux d'attractivité : cf. "fiche de définitions et sources"

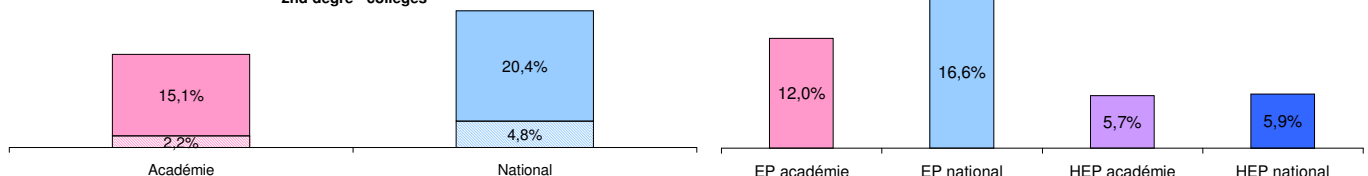
Poids de l'éducation prioritaire

En % du nombre total d'établissements

1er degré

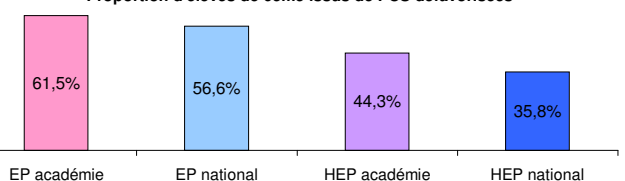


2nd degré - collèges

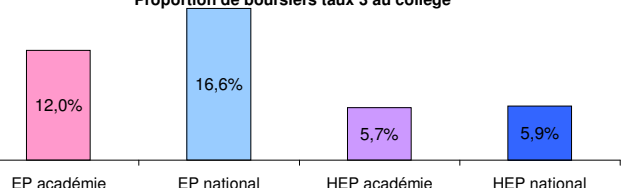


Contexte socio-économique

Proportion d'élèves de 6ème issus de PCS défavorisées



Proportion de boursiers taux 3 au collège



Leviers d'action

La carte de l'éducation prioritaire est aussi un moyen d'action (cf. "Composition de l'éducation prioritaire")

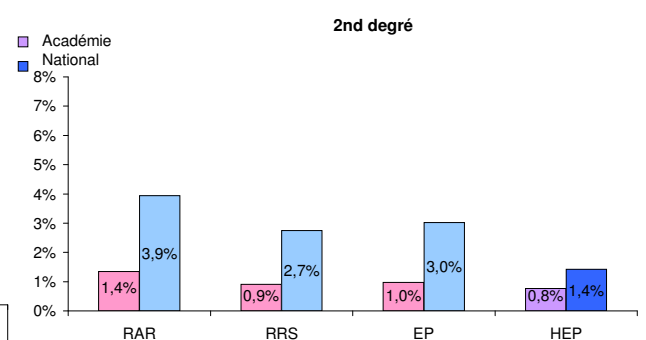
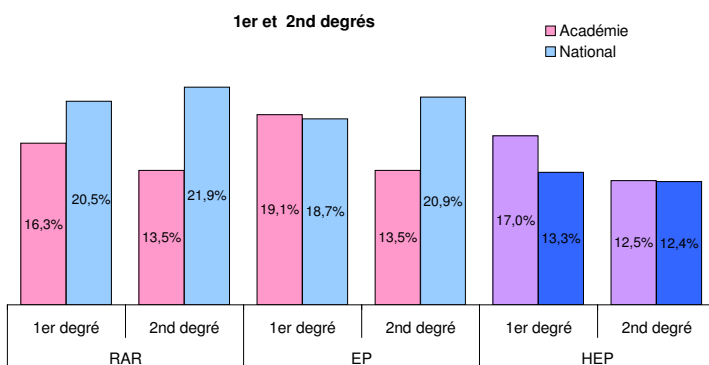
	Académie				National				Référence nationale
	RAR	RRS	EP	Hors EP	RAR	RRS	EP	Hors EP	
Moyens humains affectés en éducation prioritaire									
Encadrement des élèves									
Elèves par classe - 1er degré (E/C)	21,0	20,7	20,8	22,3	21,8	22,2	22,1	23,8	23,5
Elèves par division en collège (E/D)	18,8	20,5	20,2	23,9	20,0	21,4	21,0	24,1	23,5
Elèves par structure en collège (E/S)	18,3	20,6	20,3	22,9	20,1	21,4	21,1	23,5	n.c
Coordination et animation pédagogique									
Nombre de secrétaires de comité exécutif	5				203				
AFFECTATIONS DEROGATOIRES : PLAN DE RELANCE DE L'EP EN 2006									
Nombre de professeurs référents en RAR	24				1 000				
Nombre d'assistants pédagogiques supplémentaires	36				1 754				
Caractéristiques des équipes pédagogiques									
Equipes enseignantes									
Proportion d'enseignants de moins de 30 ans									
1er degré	16,3%	21,8%	19,1%	17,0%	20,5%	18,0%	18,7%	13,3%	14,2%
2nd degré	13,5%		13,5%	12,5%	21,9%	20,5%	20,9%	12,4%	14,2%
Proportion d'enseignants avec moins de 2 ans d'ancienneté sur leur poste									
1er degré	49,0%		67,6%	53,2%	54,0%	46,7%	48,7%	56,2%	54,9%
2nd degré	22,9%		22,9%	27,5%	37,9%	33,9%	35,0%	31,1%	31,9%
Taux de demande de mobilité des enseignants									
1er degré	1,3%	1,0%	1,3%	2,2%	6,0%	6,3%	6,0%	4,3%	
2nd degré	2,7%	2,4%	2,4%	1,7%	9,0%	6,8%	7,3%	3,2%	4,1%
Taux de mobilité des enseignants									
1er degré	n.c	n.c	n.c	n.c	n.c	n.c	n.c	n.c	
2nd degré	1,4%	0,9%	1,0%	0,8%	3,9%	2,7%	3,0%	1,4%	1,8%
Equipes de direction									
Age moyen du personnel de direction	49		49	49	49	50	49	50	n.c
Ancienneté moyenne du personnel de direction	1,8		1,8	2,3	1,8	2,0	2,0	2,1	n.c

	Académie				National				Référence nationale
	RAR	RRS	EP	Hors EP	RAR	RRS	EP	Hors EP	
Offre éducative									
Dispositifs de soutien									
Taux d'élèves bénéficiant d'un PPRE en CE1	4,9%	4,5%	4,5%	4,1%	3,9%	3,6%	3,7%	3,1%	3,2%
Taux d'élèves bénéficiant d'un PPRE en CE2	4,8%	4,1%	4,2%	4,2%	3,8%	3,3%	3,5%	2,9%	3,0%
Taux d'élèves bénéficiant d'un PPRE en CM2	4,8%	4,4%	4,5%	4,7%	3,6%	3,1%	3,3%	2,9%	3,0%
Taux d'élèves suivant les stages de remise à niveau dans le primaire									
Taux d'élèves bénéficiant d'aide individualisée en élémentaire									
DONNEES NON DISPONIBLES POUR LA RENTREE SCOLAIRE 2009									
Offre complémentaire pour les élèves volontaires									
Ecole ouverte									
Nombre de collèges proposant l'école ouverte	5	8	13	8	179	262	441	186	627
Accompagnement éducatif									
Taux d'écoles en proposant	100,0%	49,1%	56,3%	0,1%	86,3%	73,4%	76,7%	2,3%	11,4%
Taux d'élèves en bénéficiant	38,5%	27,6%	30,0%		33,0%	32,5%	32,7%	0,9%	8,5%
Taux de collèges en proposant	100,0%	100,0%	100,0%	100,0%	99,3%	99,2%	99,2%	98,5%	98,7%
Taux de collégiens en bénéficiant	52,8%	39,2%	41,3%	30,5%	43,5%	37,2%	38,7%	31,5%	32,9%
Taux de collégiens de 6ème en bénéficiant	71,4%	53,9%	56,4%	41,2%	56,2%	50,1%	51,5%	40,7%	42,8%
Arts, culture, sports									
Nombre de CHAM et CHAD dans le 1er degré	1	n.c	n.c	n.c	18	n.c	n.c	n.c	n.c
Nombre de CHAM et CHAD en collège	1	n.c	n.c	n.c	22	n.c	n.c	n.c	n.c
Classes à PAC (projets artistiques ou culturels) dans le 1er degré	3	n.c	n.c	n.c	70	n.c	n.c	n.c	n.c
Nombre de classes à PAC en collège	0	n.c	n.c	n.c	68	n.c	n.c	n.c	n.c
Nombre d'ateliers scientifiques et culturels dans le 1er degré	1	n.c	n.c	n.c	67	n.c	n.c	n.c	n.c
Nombre d'ateliers scientifiques et culturels en collège	4	n.c	n.c	n.c	172	n.c	n.c	n.c	n.c
Proportion d'élèves inscrits en sections sportives	5,3%	2,4%	2,8%	2,6%	3,0%	2,1%	2,3%	1,4%	1,5%
Nombre de réseaux avec un partenariat d'excellence	5	n.c	n.c	n.c	196	n.c	n.c	n.c	n.c
Langues									
Proportion d'élèves inscrits en sections européennes et internationales	1,1%	3,0%	2,8%	3,6%	3,7%	4,2%	4,1%	4,9%	4,7%
Proportion d'élèves inscrits en 6ème bilingues	25,8%	21,5%	22,0%	28,6%	12,7%	12,3%	12,4%	12,9%	12,8%
Proportion d'élèves apprenant des langues rares	13,0%	4,7%	5,8%	5,4%	5,9%	5,7%	5,8%	5,2%	5,3%
Proportion d'élèves suivant des cours de latin-grec	5,0%	17,1%	15,4%	19,0%	13,3%	16,0%	15,4%	19,9%	19,1%

	Académie				National				Référence nationale
	RAR	RRS	EP	Hors EP	RAR	RRS	EP	Hors EP	
Vie des établissements									
Vie scolaire									
Taux de conseils de discipline pour 100 élèves					DONNEES NON DISPONIBLES POUR LA RENTREE SCOLAIRE 2009				
Taux d'exclusions définitives parmi les décisions rendues					DONNEES NON DISPONIBLES POUR LA RENTREE SCOLAIRE 2009				
<i>En 2008-2009</i>									
Taux de conseils de discipline pour 100 élèves	n.c	n.c	n.c	n.c	n.c	n.c	n.c	n.c	0,7%
Taux d'exclusions définitives parmi les décisions rendues	n.c	n.c	n.c	n.c	n.c	n.c	n.c	n.c	77,0%
Nombre de collégiens "décrocheurs"	n.c	n.c	n.c	n.c	n.c	n.c	n.c	n.c	n.c

Proportion d'enseignants de moins de 30 ans

Taux de mobilité des enseignants



Réussite scolaire

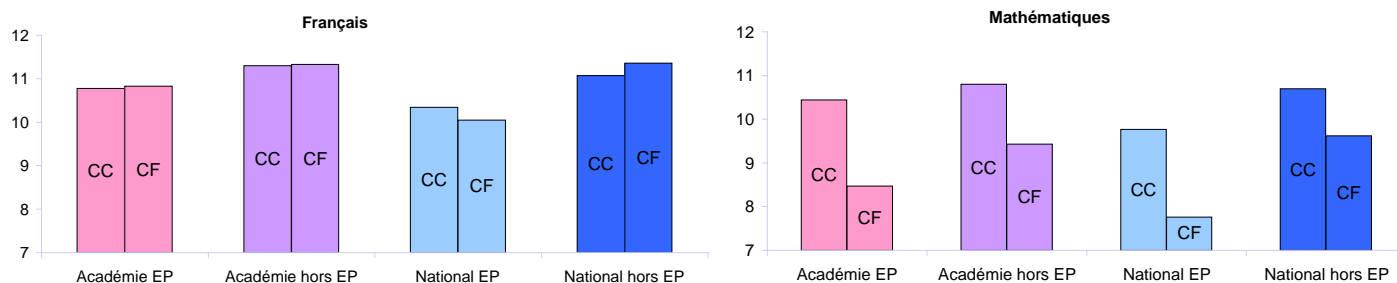
	Académie				Référence nationale
	RAR	RRS	EP	Hors EP	
Socle commun de connaissances et compétences					
Maîtrise du socle commun					
PALIER 1 (CE1) :					
Proportion d'élèves maîtrisant le palier 1 en français	63,9%	68,2%	67,5%	76,6%	74,6%
Proportion d'élèves maîtrisant le palier 1 en mathématiques	69,3%	72,1%	71,6%	80,6%	77,5%
Proportion d'élèves en grande difficulté palier 1 en français	12,9%	10,8%	11,2%	7,1%	8,6%
Proportion d'élèves en grande difficulté palier 1 en mathématiques	14,5%	12,3%	12,6%	8,3%	10,1%
PALIER 2 (CM2) :					
Proportion d'élèves maîtrisant le palier 2 en français	51,8%	56,4%	54,3%	76,4%	73,1%
Proportion d'élèves maîtrisant le palier 2 en mathématiques	51,5%	43,8%	47,3%	72,1%	66,3%
Proportion d'élèves en grande difficulté palier 2 en français	18,6%	12,8%	15,4%	5,1%	6,9%
Proportion d'élèves en grande difficulté palier 2 en mathématiques	24,1%	27,7%	26,1%	10,0%	13,5%
SOCLE COMMUN (3ème)					
Proportion d'élèves maîtrisant le socle commun (3ème)	n.c	n.c	n.c	n.c	n.c
Certifications					
Taux de certification A2 en LV1 (fin de 5ème)	n.c	n.c	n.c	n.c	n.c
Taux de certification B1 en informatique (entrée 2nde)	n.c	n.c	n.c	n.c	n.c

	Académie				Référence nationale
	RAR	RRS	EP	Hors EP	
Diplôme national du brevet <i>Session 2009</i>					
Réussite au brevet					
Taux de réussite au brevet	71,5%	74,7%	74,3%	80,5%	81,0%
<i>Rappel session 2008</i>	65,1%	71,4%	70,5%	79,8%	80,5%
<i>Rappel session 2007</i>	68,3%	72,9%	72,2%	79,1%	79,8%
Taux de réussite parmi les filles	78,8%	80,5%	80,3%	84,2%	
Mentions Bien et Très-Bien					
Taux de mentions Bien et Très-Bien	18,0%	27,0%	25,8%	30,7%	26,7%
Résultats en français					
Note moyenne au contrôle continu	10,7	10,8	10,8	11,3	10,9
Note moyenne à l'examen final	10,1	11,0	10,8	11,3	11,1
Ecart entre contrôle final / continu	-0,6	0,1	0,1	0,0	0,2
Résultats en mathématiques					
Note moyenne au contrôle continu	10,3	10,5	10,4	10,8	10,5
Note moyenne à l'examen final	7,2	8,7	8,5	9,4	9,3
Ecart entre contrôle final / continu	-3,1	-1,8	-2,0	-1,4	-1,3

	Académie				Référence nationale
	RAR	RRS	EP	Hors EP	
Orientation et parcours des élèves					
Fluidité des parcours scolaires					
Taux de redoublement en CE1 (fin cycle 2)	n.c	n.c	n.c	n.c	n.c
Taux de retard parmi les élèves entrant en 6ème	22,4%	19,1%	19,6%	12,2%	14,5%
Taux de retard parmi les élèves de 3ème	43,0%	29,1%	31,2%	21,8%	27,1%
<i>Pour rappel :</i>					
<i>Taux de retard parmi les élèves entrant en 6ème en 2008-2009</i>	28,2%	22,1%	23,0%	13,7%	15,9%
<i>Taux de retard parmi les élèves de 3ème en 2008-2009</i>	46,6%	33,1%	35,1%	24,1%	29,4%
Orientation en fin de collège					
Taux de satisfaction du vœu 1 pour l'orientation de fin de 3ème	n.c	n.c	n.c	n.c	n.c
Taux d'accès en 2nd cycle GT en fin de 3ème	56,5%	59,7%	59,3%	64,8%	61,0%
Taux d'accès en 2nd cycle Pro en fin de 3ème	37,1%	31,2%	32,0%	25,2%	26,6%
Poursuite d'études au lycée					
<i>Devenir en fin de 2nde GT</i>					
<i>Origine scolaire des élèves</i>					
1ère générale	32,5%	52,8%	50,2%	59,0%	58,4%
1ère technologique	34,5%	25,2%	26,5%	22,6%	20,6%
Redoublement	31,2%	18,5%	19,7%	15,3%	18,2%
<i>Devenir en fin de 2nde Pro</i>					
<i>Origine scolaire des élèves</i>					
1ère professionnelle	49,7%	40,9%	42,4%	37,1%	23,7%
Redoublement	8,9%	7,0%	7,3%	6,9%	4,2%
Autres	24,3%	14,8%	16,5%	17,8%	18,7%

Résultats au Diplôme National du Brevet

Moyenne des notes sur 20 obtenues au contrôle continu (CC) et au contrôle final (CF)



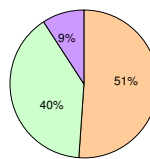
Éléments de calcul des coûts

Calculs effectués sur l'année budgétaire 2009

Rappel :
Coût moyen annuel (valeur nationale) :
élève 1er degré : 3 061 €
élève 2nd degré : 6 577 €
vie de l'élève : 850 €

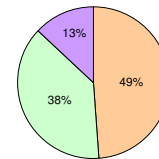
		Académie		
		RAR	RRS	EDUCATION PRIORITAIRE
Surcoût global estimé	Surcoût global en euros	7 242 143	16 979 863	24 222 006
	Surcoût en euros par élève	1 027	515	605
dont :				
Surcoût global du programme 140				
	Surcoût global en euros	3 423 845	8 934 865	12 358 710
	Surcoût en euros par élève	661	416	464
	Poids du surcoût EP sur le coût total d'un élève	22,1%	13,9%	15,5%
Surcoût global du programme 141				
	Surcoût global en euros	2 581 545	7 036 805	9 618 350
	Surcoût en euros par élève	1 375	612	719
	Poids du surcoût EP sur le coût total d'un élève	21,3%	9,5%	11,1%
Surcoût global du programme 230				
	Surcoût global en euros	1 236 753	1 008 193	2 244 946
	Surcoût en euros par élève	659	88	168
	Poids du surcoût EP sur le coût total d'un élève	77,3%	10,3%	19,7%

		National		
		RAR	RRS	EDUCATION PRIORITAIRE
		335 545 010	586 534 279	922 079 289
		847	537	620
		145 054 666	303 469 627	448 524 293
		517	425	451
		17,2%	14,2%	15,0%
		142 531 687	210 359 718	352 891 405
		1 236	556	715
		19,1%	8,6%	11,0%
		47 958 657	72 704 934	120 663 591
		416	192	244
		48,8%	22,6%	28,7%



■ Programme 140
■ Programme 141
■ Programme 230

Académie



National

Ce surcoût a trois composantes :

		Académie		
		RAR	RRS	EDUCATION PRIORITAIRE
Surencadrement	Coût global en euros	6 707 601	14 877 613	21 585 213
	Surcoût en euros par élève	951	451	539
dont :				
Programme 140				
	Nombre d'ETP supplémentaires	60	151	211
	Nombre d'ETP supplémentaires pour 1000 élèves	12	7	8
	Coût global en euros	3 119 906	7 871 562	10 991 468
	Surcoût en euros par élève	603	366	412
Programme 141				
	Nombre d'ETP supplémentaires	39	99	137
	Nombre d'ETP supplémentaires pour 1000 élèves	21	9	10
	Coût global en euros	2 351 132	5 991 648	8 342 780
	Surcoût en euros par élève	1 253	521	624
Programme 230				
	Nombre d'ETP supplémentaires (CPE et AED)	50	35	85
	Nombre d'ETP supplémentaires pour 1000 élèves	26	3	6
	Coût global en euros	1 236 562	1 014 403	2 250 965
	Surcoût en euros par élève	659	88	168

		National		
		RAR	RRS	EDUCATION PRIORITAIRE
		307 475 996	516 631 458	824 107 454
		776	473	554
		2 478	5 087	7 566
		9	7	8
		129 404 302	265 635 846	395 040 148
		461	372	397
		2 182	2 989	5 172
		19	8	10
		132 512 060	181 527 336	314 039 396
		1 149	480	636
		1 695	2 490	4 185
		15	7	8
		45 559 634	69 468 277	115 027 910
		395	184	233

		Académie		
		RAR	RRS	EDUCATION PRIORITAIRE
Dispositifs indemnitaires spécifiques (en euros)	Coût global	482 430	2 049 866	2 532 297
	Surcoût par élève	28	5	8
dont :				
Programme 140				
	Coût global	303 939	1 063 303	1 367 242
Programme 141				
	Coût global	172 925	957 616	1 130 541
Programme 230				
	Coût global	5 567	28 947	34 514

		National		
		RAR	RRS	EDUCATION PRIORITAIRE
		25 094 435	67 228 441	92 322 877
		15 650 364	37 833 781	53 484 145
		9 009 570	28 238 886	37 248 455
		434 502	1 155 775	1 590 276

		Académie		
		RAR	RRS	EDUCATION PRIORITAIRE
Crédits éducatifs et pédagogiques (en euros)	Coût global	52 112	52 384	104 496
	Surcoût par élève	28	5	8
dont :				
Programme 141				
	Surcoût global	57 488	87 541	145 029
	Surcoût par élève	31	8	11
Programme 230				
	Surcoût global	-5 376	-35 157	-40 533
	Surcoût par élève	-3	-3	-3

		National		
		RAR	RRS	EDUCATION PRIORITAIRE
		2 974 579	2 674 380	5 648 959
		26	7	11
		1 010 057	593 497	1 603 554
		9	2	3
		1 964 522	2 080 883	4 045 405
		17	5	8

Les données relatives à ces crédits éducatifs et pédagogiques ne portent que sur les collèges

titre

Education
prioritaire

date de parution

Octobre 2010

éditeur

Direction générale
de l'enseignement scolaire

contact

DGESCO B12
DGESCO B3-2