



Repères
pour l'analyse de gestion
Direction générale
de l'enseignement scolaire

ducation prioritaire

Les réseaux « ambition réussite »
et les réseaux de réussite scolaire

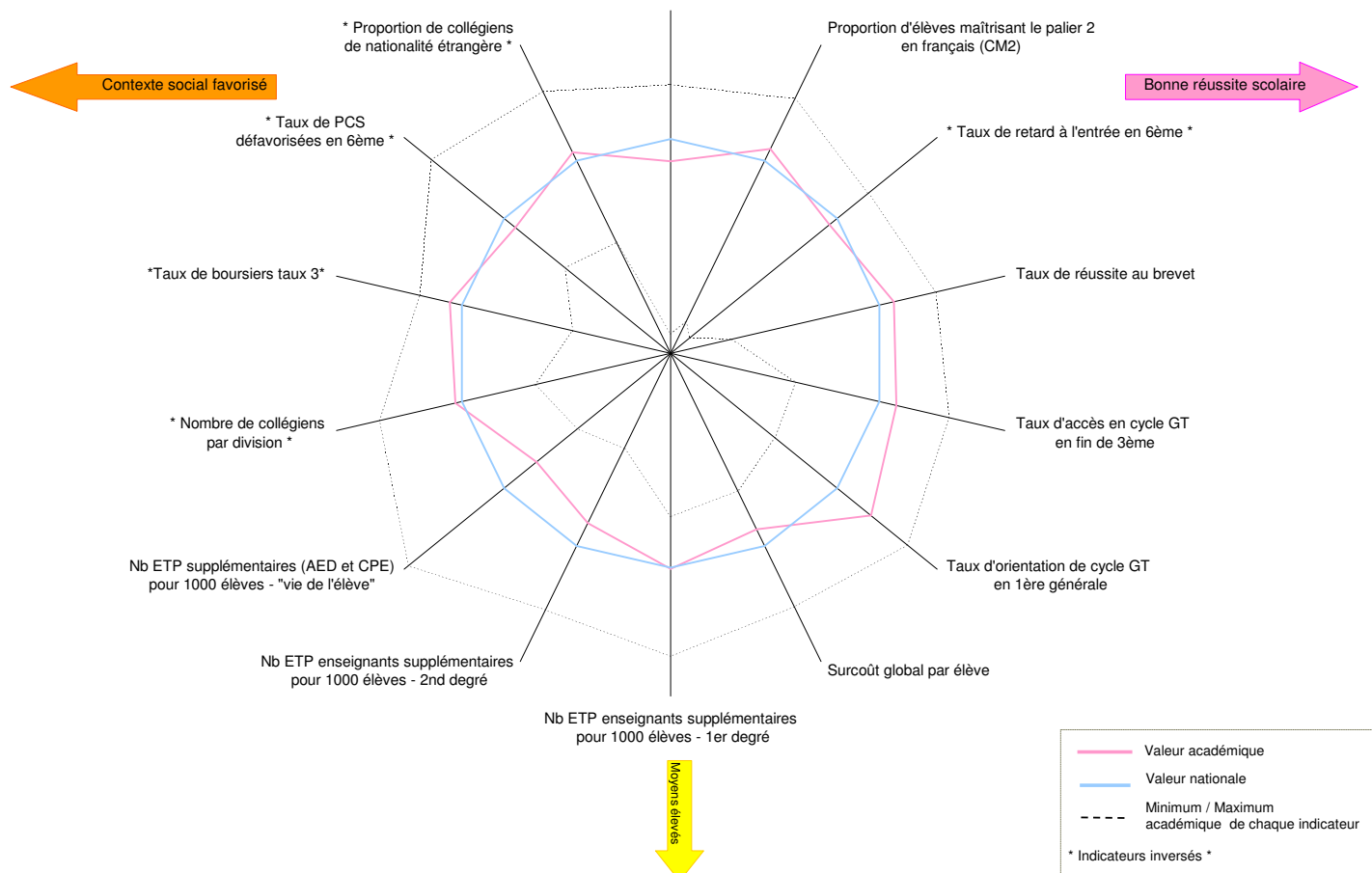
Académie de Nantes
Données 2009-2010

Indicateurs synthétiques d'efficience

Education prioritaire

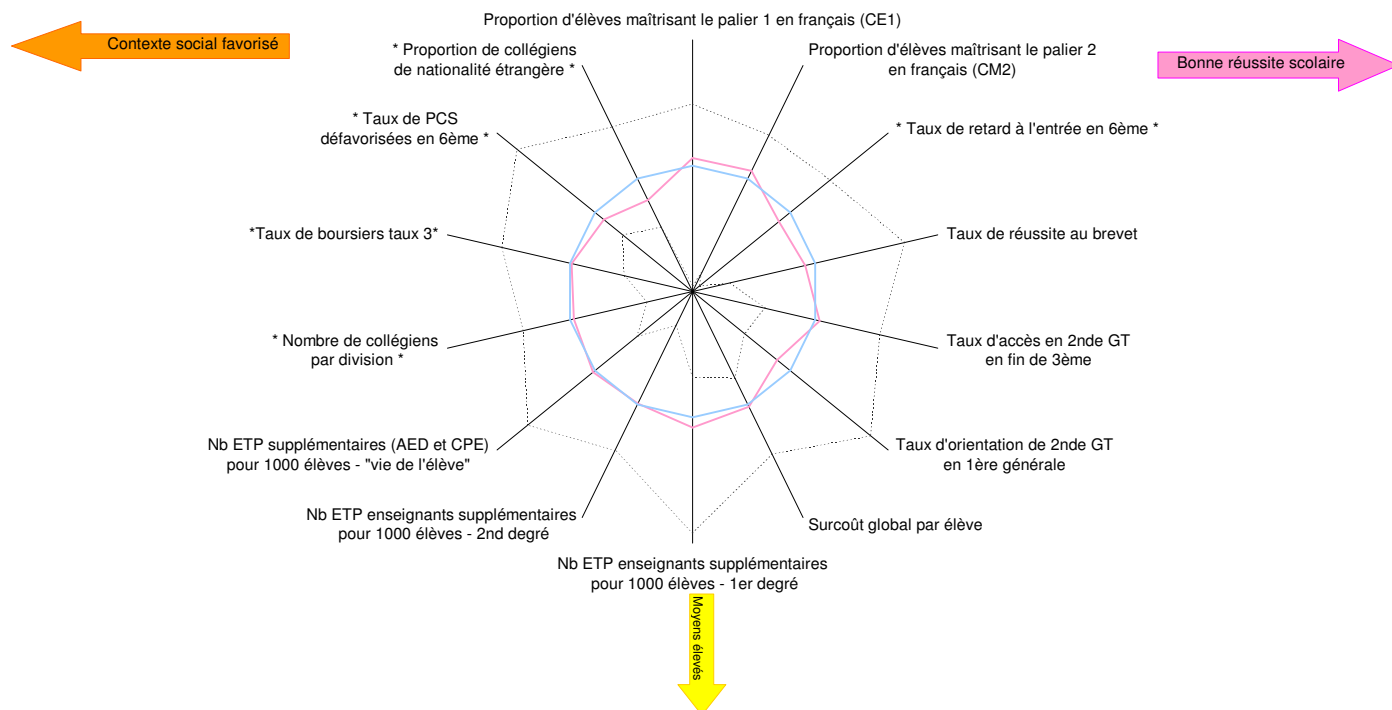
Radar de comparaison entre les indicateurs nationaux et académiques

Proportion d'élèves maîtrisant le palier 1 en français (CE1)



Réseaux « ambition réussite »

Radar de comparaison entre les indicateurs nationaux et académiques



Éléments de lecture pour les radars

Ces radars présentent trois types d'indicateurs :

- contexte social (taux de boursiers taux 3, taux d'élèves issus de PCS défavorisées parmi les élèves de 6ème, proportion de collégiens de nationalité étrangère),
- réussite scolaire (proportion d'élèves maîtrisant le palier 1 en français, proportion d'élèves maîtrisant le palier 2 en français, taux de retard à l'entrée en 6ème, taux de réussite au diplôme national du brevet, taux d'accès de 3ème en 2nde GT, taux d'orientation de 2nde GT en 1ère générale),
- moyens spécifiques (surcoût global par élève, nombre d'ETP enseignants supplémentaires pour 1000 élèves concernant les programmes 140, 141 et 230 et le nombre de collégiens par division).

Les flèches indiquent le sens de lecture : plus le polygone tend vers l'extérieur, plus les valeurs de chaque indicateur sont élevées. Les indicateurs suivis d'une astérisque sont des indicateurs inversés. Les polygones en pointillés indiquent le minimum et le maximum national de chaque indicateur.

Objectifs et indicateurs de la performance scolaire (extrait des RAP 2009)

Rappels des objectifs de l'éducation prioritaire au niveau national :	réalisation 2008		réalisation 2009		CIBLE 2011	
Objectif n° 2 : Accroître la réussite scolaire des élèves en zone difficile						
Programme 140 "Enseignement scolaire public du premier degré"	RAR	RRS	RAR	RRS	RAR	RRS
Rapport des proportions d'élèves maîtrisant en fin de CE1 les trois compétences du palier 1 du socle commun en RAR / hors EP et RRS / hors EP	-	-	-	-	0,9	0,95
Rapport des proportions d'élèves maîtrisant en fin de CM2 le socle commun (palier 2) en RAR / hors EP et en RRS / hors EP	-	-	-	-	0,9	0,95
Rapport des proportions d'élèves maîtrisant en fin de CM2 les compétences de base en RAR / hors EP et en RRS / hors EP :						
- en français	0,79	0,86	0,85	0,88	0,9	0,95
- en mathématiques	0,81	0,9	0,88	0,90	0,9	0,95
Rapport des proportions d'élèves entrant en 6ème avec au moins un an de retard en RAR / hors EP et en RRS / hors EP	2,1	1,7	2,1	1,7	1,25	1
Ecart des taux d'encadrement (nombre d'élèves par classe) entre RAR, RRS, et hors EP (prévision PAP)	-	-	-2,1	-1,6	-5	-1
Programme 141 "Enseignement scolaire public du second degré"	RAR	RRS	RAR	RRS	RAR	RRS
Rapport des proportions d'élèves maîtrisant en fin de 3ème le socle commun en RAR / hors EP et RRS / hors EP	-	-	-	-	0,9	0,95
Rapport des proportions d'élèves maîtrisant en fin de collège les compétences de base en RAR / hors EP et en RRS / hors EP :						
- en français	0,62	0,84	0,62	0,83	0,85	0,95
- en mathématiques	0,76	0,90	0,74	0,91	0,9	0,95
Rapport des taux de réussite au brevet en RAR / hors EP et en RRS / hors EP	0,81	0,89	0,83	0,91	0,85	0,95
Ecart des taux d'encadrement (nombre d'élèves par division) entre RAR, RRS, et hors EP	-4	-2,7	-5	-2,5	-5	-2,5

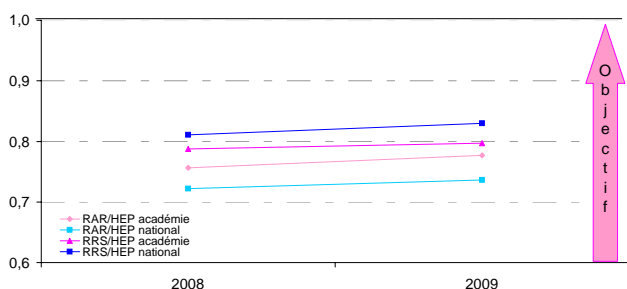
L'objectif d'égalité des chances : la réduction de l'écart EP / hors EP

1er degré

2nd degré

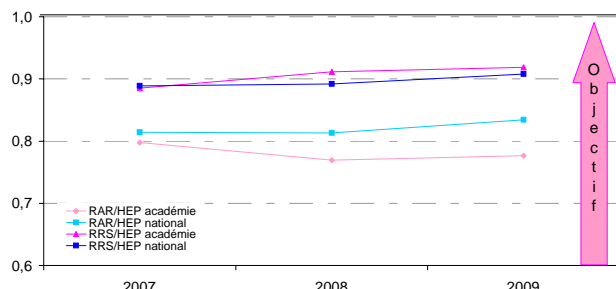
Maîtrise du palier 1 en français (CE1)

Rapport de proportion entre les valeurs RAR, RRS et hors EP



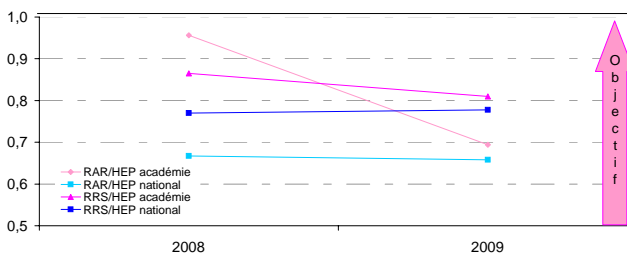
Taux de réussite au DNB

Rapport de proportion entre les valeurs RAR, RRS et hors EP



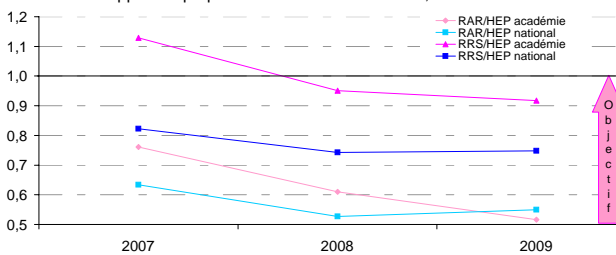
Maîtrise du palier 2 en français (CM2)

Rapport de proportion entre les valeurs RAR, RRS et hors EP



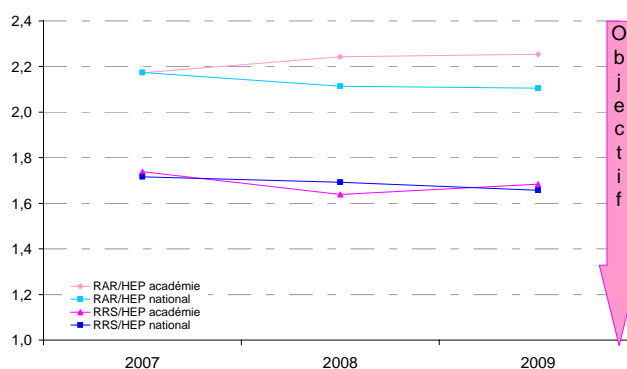
Taux de mentions Bien et Très-Bien au DNB

Rapport de proportion entre les valeurs RAR, RRS et hors EP



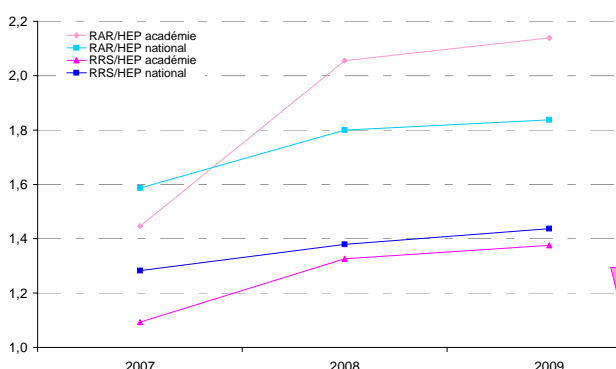
Taux de retard à l'entrée en 6ème

Rapport de proportion entre les valeurs RAR, RRS et hors EP



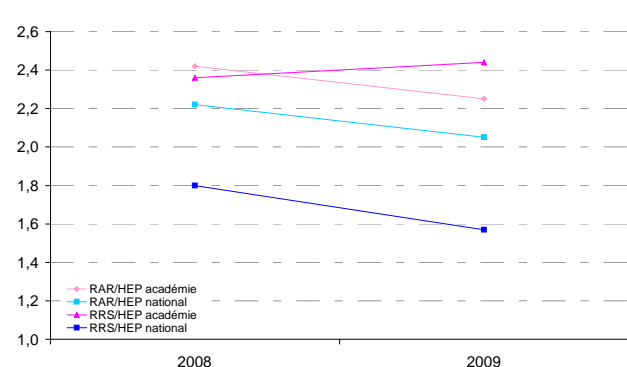
Taux de retard en 3ème

Rapport de proportion entre les valeurs RAR, RRS et hors EP



Taux d'encadrement dans le 1er degré

Ecart entre les valeurs RAR, RRS et hors EP



Taux d'encadrement dans le 2nd degré

Ecart entre les valeurs RAR, RRS et hors EP



Composition de l'éducation prioritaire dans l'académie

Champ : Enseignement public
1er degré + collèges (SEGPA comprises)
Effectifs élèves : rentrée 2009

EP = éducation prioritaire HEP = hors éducation prioritaire
RAR = réseaux « ambition réussite » RRS = réseaux de réussite scolaire

Indicateurs socio-économiques	Académie				National				Référence nationale
	RAR	RRS	EP	Hors EP	RAR	RRS	EP	Hors EP	
Contexte social									
Proportion d'élèves de 6ème issus de PCS défavorisées	72,1%	55,2%	59,1%	41,3%	68,3%	53,0%	56,6%	35,8%	39,8%
<i>Rappel : année 2008-2009</i>	78,1%	55,9%	60,7%	41,3%	69,3%	53,8%	57,3%	36,0%	40,3%
Proportion de boursiers de taux 3 au collège	30,0%	10,1%	14,4%	4,9%	29,5%	12,5%	16,6%	5,9%	3,2%
<i>Rappel : année 2008-2009</i>	30,0%	10,5%	14,8%	4,8%	24,1%	12,4%	15,1%	6,2%	8,1%
Proportion de boursiers au collège	69,5%	34,8%	42,3%	23,4%	68,7%	39,9%	46,8%	23,2%	27,8%
Maîtrise de la langue									
Proportion de collégiens de nationalité étrangère	12,8%	4,1%	6,0%	0,8%	9,0%	6,1%	6,8%	2,0%	3,0%
Proportion de nouveaux arrivants non francophones (%) dans le premier degré	Non déclinable en EP / hors EP				Non déclinable en EP / hors EP				
Proportion de nouveaux arrivants non francophones (%) dans le second degré	Total académique : 1,9				Valeur nationale : 4,4				
	Total académique : 1,4				Valeur nationale : 3,4				

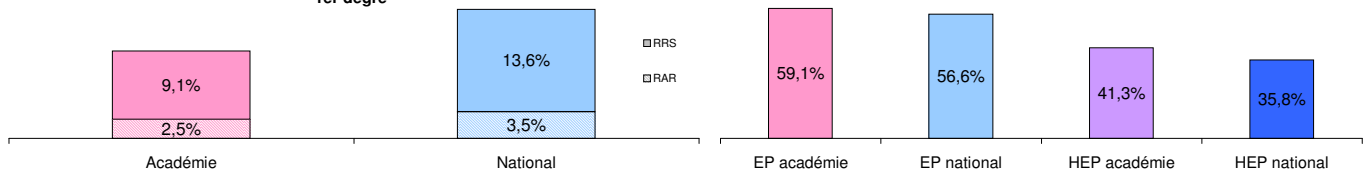
Carte de l'éducation prioritaire	Académie				National				Référence nationale
	RAR	RRS	EP	Hors EP	RAR	RRS	EP	Hors EP	
Poids de l'EP en établissements									
Nombre d'écoles	50	133	183	1 825	1 725	4 929	6 654	42 320	48 974
<i>Evolution par rapport à 2008-2009 (en nombre d'écoles)</i>	-2	-9	-11	-2	15	-330	-315	-209	-524
Proportion d'écoles	2,5%	6,6%	9,1%	90,9%	3,5%	10,1%	13,6%	86,4%	100,0%
Nombre de collèges	9	20	29	213	254	822	1 076	4 186	5 262
<i>Evolution par rapport à 2008-2009 (en nombre de collèges)</i>	0	0	0	0	0	-29	-29	31	2
Proportion de collèges	3,7%	8,3%	12,0%	88,0%	4,8%	15,6%	20,4%	79,6%	100,0%
Poids de l'EP en élèves									
Effectifs d'élèves du 1er degré	6 968	16 137	23 105	228 670	280 690	713 516	994 206	4 757 357	5 751 563
Proportion d'élèves du 1er degré	2,8%	6,4%	9,2%	90,8%	4,9%	12,4%	17,3%	82,7%	100,0%
<i>Rappel : année 2008-2009</i>	2,8%	6,0%	8,8%	91,2%	4,9%	12,3%	17,2%	82,8%	100,0%
Nombre moyen d'élèves par école	139,4	121,3	126,3	125,3	162,7	144,8	149,4	112,4	117,4
Effectifs d'élèves des collèges	2 196	7 978	10 174	92 568	115 291	378 403	493 694	2 015 321	2 509 015
Proportion d'élèves des collèges	2,1%	7,8%	9,9%	90,1%	4,6%	15,1%	19,7%	80,3%	100,0%
<i>Rappel : année 2008-2009</i>	2,1%	7,7%	9,9%	90,1%	4,7%	15,8%	20,5%	79,5%	100,0%
Nombre moyen d'élèves par collège	244,0	398,9	350,8	434,6	453,9	460,3	458,8	481,4	476,8
Nombre de sections pour élèves à besoins particuliers									
Proportion d'élèves en SEGPA	2,9%	8,7%	7,4%	3,4%	7,6%	5,8%	6,2%	2,9%	3,6%
Proportion d'élèves en UPI (%)	0,0%	4,4%	3,4%	6,4%	6,8%	6,0%	6,2%	5,2%	5,4%
Proportion d'élèves en CLIS	n.c.	n.c.	n.c.	n.c.	n.c.	n.c.	n.c.	n.c.	n.c.

Assouplissement de la carte scolaire <i>Rentrée 2009</i>	Académie				National				Référence nationale
	RAR	RRS	EP	Hors EP	RAR	RRS	EP	Hors EP	
Attractivité des établissements									
Taux de demandes de dérogation	34,6%	n.c.	n.c.	n.c.	22,0%	n.c.	14,6%	n.c.	10,5%
Nombre de collèges avec un taux d'attractivité positif	0	n.c.	n.c.	n.c.	48	n.c.	n.c.	n.c.	n.c.
Nombre de collèges avec un taux d'attractivité inférieur à -25%	5	n.c.	n.c.	n.c.	70	n.c.	n.c.	n.c.	n.c.
Impact sur les effectifs									
Taux de satisfaction des demandes de dérogation pour éviter un collège	54,3%	n.c.	n.c.	n.c.	67,8%	n.c.	71,6%	n.c.	73,7%
Taux de satisfaction des demandes de dérogation pour entrer dans un collège	97,4%	n.c.	n.c.	n.c.	80,2%	n.c.	n.c.	n.c.	n.c.
Nombre de collèges qui gagnent des élèves	0	n.c.	n.c.	n.c.	54	n.c.	n.c.	n.c.	n.c.
Nombre de collèges qui perdent + de 25% de leur effectif	1	n.c.	n.c.	n.c.	39	n.c.	n.c.	n.c.	n.c.
<i>Demands de dérogation à l'entrée en 6ème sur la population CM2</i>									
<i>Taux d'attractivité : cf. "fiche de définitions et sources"</i>									

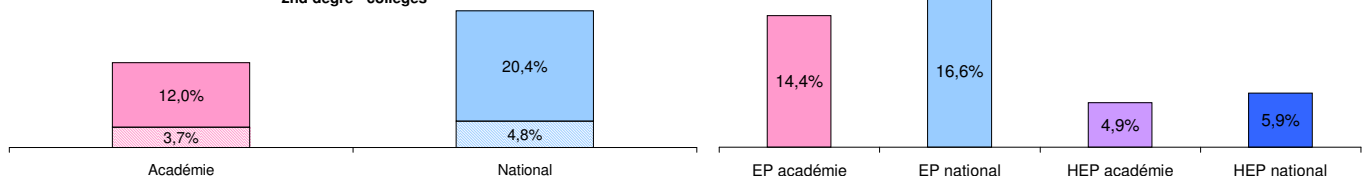
Poids de l'éducation prioritaire

En % du nombre total d'établissements

1er degré



2nd degré - collèges



Leviers d'action

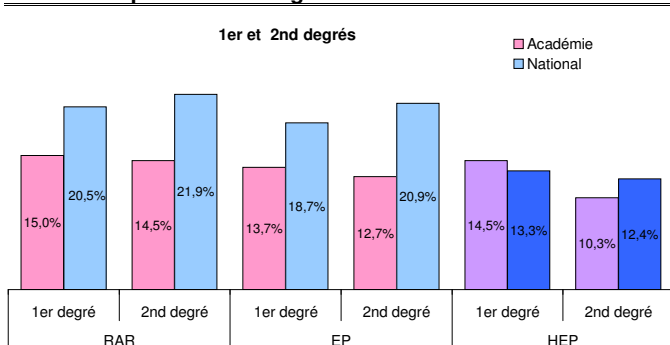
La carte de l'éducation prioritaire est aussi un moyen d'action (cf. "Composition de l'éducation prioritaire")

	Académie				National				Référence nationale	
	RAR	RRS	EP	Hors EP	RAR	RRS	EP	Hors EP		
Moyens humains affectés en éducation prioritaire										
Encadrement des élèves										
Elèves par classe - 1er degré (E/C)	21,8	21,7	21,7	24,1	21,8	22,2	22,1	23,8	23,5	
Elèves par division en collège (E/D)	20,1	21,1	20,9	23,6	20,0	21,4	21,0	24,1	23,5	
Elèves par structure en collège (E/S)	19,8	21,3	21,0	23,3	20,1	21,4	21,1	23,5	n.c	
Coordination et animation pédagogique										
Nombre de secrétaires de comité exécutif	6				203					
AFFECTATIONS DEROGATOIRES : PLAN DE RELANCE DE L'EP EN 2006										
Nombre de professeurs référents en RAR	13				1 000					
Nombre d'assistants pédagogiques supplémentaires	20				1 754					
Caractéristiques des équipes pédagogiques										
Equipes enseignantes										
Proportion d'enseignants de moins de 30 ans										
1er degré	15,0%	13,1%	13,7%	14,5%	20,5%	18,0%	18,7%	13,3%	14,2%	
2nd degré	14,5%	12,1%	12,7%	10,3%	21,9%	20,5%	20,9%	12,4%	14,2%	
Proportion d'enseignants avec moins de 2 ans d'ancienneté sur leur poste										
1er degré	60,0%	45,3%	49,4%	56,2%	54,0%	46,7%	48,7%	56,2%	54,9%	
2nd degré	36,4%	30,9%	32,2%	31,5%	37,9%	33,9%	35,0%	31,1%	31,9%	
Taux de demande de mobilité des enseignants										
1er degré	3,3%	3,8%	3,3%	3,5%	6,0%	6,3%	6,0%	4,3%		
2nd degré	2,9%	1,9%	2,2%	2,2%	9,0%	6,8%	7,3%	3,2%	4,1%	
Taux de mobilité des enseignants										
1er degré	n.c	n.c	n.c	n.c	n.c	n.c	n.c	n.c		
2nd degré	1,5%	1,0%	1,2%	1,2%	3,9%	2,7%	3,0%	1,4%	1,8%	
Equipes de direction										
Age moyen du personnel de direction	50				49				n.c	
Ancienneté moyenne du personnel de direction	1,8				2,0				2,1	n.c

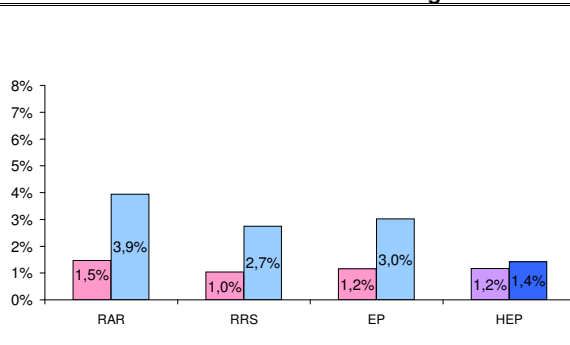
	Académie				National				Référence nationale
	RAR	RRS	EP	Hors EP	RAR	RRS	EP	Hors EP	
Offre éducative									
Dispositifs de soutien									
Taux d'élèves bénéficiant d'un PPRE en CE1	3,2%	4,1%	3,8%	3,4%	3,9%	3,6%	3,7%	3,1%	3,2%
Taux d'élèves bénéficiant d'un PPRE en CE2	2,9%	3,8%	3,5%	3,3%	3,8%	3,3%	3,5%	2,9%	3,0%
Taux d'élèves bénéficiant d'un PPRE en CM2	2,9%	3,7%	3,5%	3,1%	3,6%	3,1%	3,3%	2,9%	3,0%
Taux d'élèves suivant les stages de remise à niveau dans le primaire	DONNEES NON DISPONIBLES POUR LA RENTREE SCOLAIRE 2009								
Taux d'élèves bénéficiant d'aide individualisée en élémentaire	DONNEES NON DISPONIBLES POUR LA RENTREE SCOLAIRE 2009								
Offre complémentaire pour les élèves volontaires									
Ecole ouverte									
Nombre de collèges proposant l'école ouverte	5	10	15	6	179	262	441	186	627
Accompagnement éducatif									
Taux d'écoles en proposant	4,2%	79,1%	52,2%	0,0%	86,3%	73,4%	76,7%	2,3%	11,4%
Taux d'élèves en bénéficiant	30,8%	26,5%	27,2%	0,0%	33,0%	32,5%	32,7%	0,9%	8,5%
Taux de collèges en proposant	88,9%	100,0%	95,5%	93,0%	99,3%	99,2%	99,2%	98,5%	98,7%
Taux de collégiens en bénéficiant	22,6%	44,4%	36,9%	33,8%	43,5%	37,2%	38,7%	31,5%	32,9%
Taux de collégiens de 6ème en bénéficiant	44,6%	50,4%	48,3%	49,0%	56,2%	50,1%	51,5%	40,7%	42,8%
Arts, culture, sports									
Nombre de CHAM et CHAD dans le 1er degré	0	n.c	n.c	n.c	18	n.c	n.c	n.c	n.c
Nombre de CHAM et CHAD en collège	0	n.c	n.c	n.c	22	n.c	n.c	n.c	n.c
Classes à PAC (projets artistiques ou culturels) dans le 1er degré	4	n.c	n.c	n.c	70	n.c	n.c	n.c	n.c
Nombre de classes à PAC en collège	1	n.c	n.c	n.c	68	n.c	n.c	n.c	n.c
Nombre d'ateliers scientifiques et culturels dans le 1er degré	3	n.c	n.c	n.c	67	n.c	n.c	n.c	n.c
Nombre d'ateliers scientifiques et culturels en collège	4	n.c	n.c	n.c	172	n.c	n.c	n.c	n.c
Proportion d'élèves inscrits en sections sportives	0,0%	0,0%	0,0%	0,0%	3,0%	2,1%	2,3%	1,4%	1,5%
Nombre de réseaux avec un partenariat d'excellence	6	n.c	n.c	n.c	196	n.c	n.c	n.c	n.c
Langues									
Proportion d'élèves inscrits en sections européennes et internationales	1,6%	3,1%	2,7%	3,1%	3,7%	4,2%	4,1%	4,9%	4,7%
Proportion d'élèves inscrits en 6ème bilangues	4,4%	10,4%	9,0%	8,8%	12,7%	12,3%	12,4%	12,9%	12,8%
Proportion d'élèves apprenant des langues rares	0,0%	0,9%	0,7%	1,1%	5,9%	5,7%	5,8%	5,2%	5,3%
Proportion d'élèves suivant des cours de latin-grec	17,2%	18,7%	18,4%	21,6%	13,3%	16,0%	15,4%	19,9%	19,1%

	Académie				National				Référence nationale
	RAR	RRS	EP	Hors EP	RAR	RRS	EP	Hors EP	
Vie des établissements									
Vie scolaire									
Taux de conseils de discipline pour 100 élèves	DONNEES NON DISPONIBLES POUR LA RENTREE SCOLAIRE 2009								
Taux d'exclusions définitives parmi les décisions rendues	DONNEES NON DISPONIBLES POUR LA RENTREE SCOLAIRE 2009								
En 2008-2009									
Taux de conseils de discipline pour 100 élèves	n.c	n.c	n.c	n.c	n.c	n.c	n.c	n.c	0,7%
Taux d'exclusions définitives parmi les décisions rendues	n.c	n.c	n.c	n.c	n.c	n.c	n.c	n.c	77,0%
Nombre de collégiens "décrocheurs"	n.c	n.c	n.c	n.c	n.c	n.c	n.c	n.c	n.c

Proportion d'enseignants de moins de 30 ans



Taux de mobilité des enseignants



Réussite scolaire

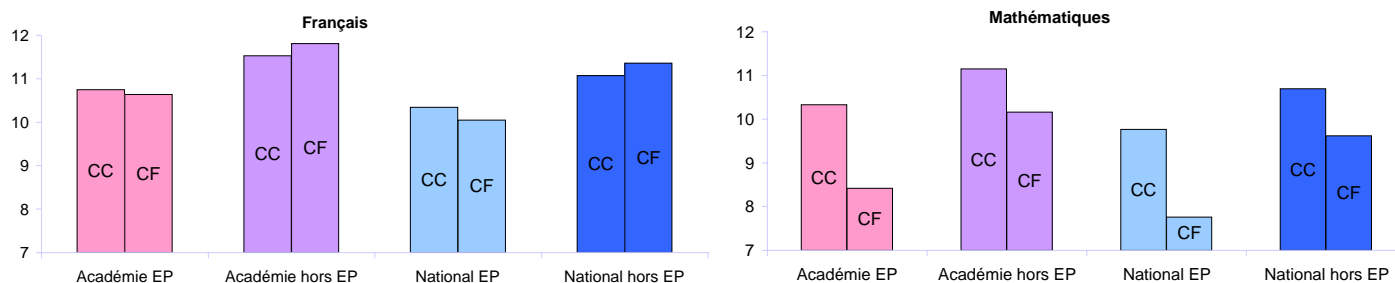
	Académie				Référence nationale
	RAR	RRS	EP	Hors EP	
Socle commun de connaissances et compétences					
Maîtrise du socle commun					
PALIER 1 (CE1) :					
Proportion d'élèves maîtrisant le palier 1 en français	59,2%	60,7%	60,2%	76,2%	
Proportion d'élèves maîtrisant le palier 1 en mathématiques	63,6%	63,0%	63,2%	79,8%	74,6%
Proportion d'élèves en grande difficulté palier 1 en français	17,0%	16,6%	16,7%	6,8%	77,5%
Proportion d'élèves en grande difficulté palier 1 en mathématiques	19,2%	21,1%	20,5%	8,0%	8,6%
PALIER 2 (CM2) :					
Proportion d'élèves maîtrisant le palier 2 en français	52,7%	61,5%	59,1%	76,0%	10,1%
Proportion d'élèves maîtrisant le palier 2 en mathématiques	50,9%	49,1%	49,6%	69,4%	73,1%
Proportion d'élèves en grande difficulté palier 2 en français	14,7%	10,6%	11,8%	4,5%	66,3%
Proportion d'élèves en grande difficulté palier 2 en mathématiques	24,0%	23,0%	23,2%	10,5%	6,9%
SOCLE COMMUN (3ème)					
Proportion d'élèves maîtrisant le socle commun (3ème)	n.c	n.c	n.c	n.c	13,5%
Certifications					
Taux de certification A2 en LV1 (fin de 5ème)	n.c	n.c	n.c	n.c	n.c
Taux de certification B1 en informatique (entrée 2nde)	n.c	n.c	n.c	n.c	n.c

	Académie				Référence nationale
	RAR	RRS	EP	Hors EP	
Diplôme national du brevet <i>Session 2009</i>					
Réussite au brevet					
Taux de réussite au brevet	66,2%	78,3%	75,6%	85,2%	81,0%
<i>Rappel session 2008</i>	65,3%	77,4%	74,6%	84,9%	80,5%
<i>Rappel session 2007</i>	67,4%	74,8%	72,5%	84,5%	79,8%
Taux de réussite parmi les filles	67,0%	80,3%	77,5%	88,5%	
Mentions Bien et Très-Bien					
Taux de mentions Bien et Très-Bien	15,6%	27,8%	25,5%	30,3%	26,7%
Résultats en français					
Note moyenne au contrôle continu	10,3	10,9	10,8	11,5	10,9
Note moyenne à l'examen final	9,4	11,0	10,6	11,8	11,1
Ecart entre contrôle final / continu	-0,9	0,1	-0,1	0,3	0,2
Résultats en mathématiques					
Note moyenne au contrôle continu	9,6	10,5	10,3	11,2	10,5
Note moyenne à l'examen final	7,1	8,8	8,4	10,2	9,3
Ecart entre contrôle final / continu	-2,5	-1,8	-1,9	-1,0	-1,3

	Académie				Référence nationale
	RAR	RRS	EP	Hors EP	
Orientation et parcours des élèves					
Fluidité des parcours scolaires					
Taux de redoublement en CE1 (fin cycle 2)	n.c	n.c	n.c	n.c	n.c
Taux de retard parmi les élèves entrant en 6ème	29,6%	22,1%	24,1%	13,1%	14,5%
Taux de retard parmi les élèves de 3ème	47,9%	30,8%	34,8%	22,4%	27,1%
<i>Pour rappel :</i>					
Taux de retard parmi les élèves entrant en 6ème en 2008-2009	33,3%	24,3%	26,7%	14,8%	15,9%
Taux de retard parmi les élèves de 3ème en 2008-2009	49,1%	31,7%	35,5%	23,9%	29,4%
Orientation en fin de collège					
Taux de satisfaction du vœu 1 pour l'orientation de fin de 3ème	n.c	n.c	n.c	n.c	n.c
Taux d'accès en 2nd cycle GT en fin de 3ème	45,4%	55,1%	52,9%	63,3%	61,0%
Taux d'accès en 2nd cycle Pro en fin de 3ème	44,3%	27,9%	31,5%	21,6%	26,6%
Poursuite d'études au lycée					
<i>Devenir en fin de 2nde GT</i>					
1ère générale	32,6%	55,9%	51,1%	63,2%	58,4%
1ère technologique	21,1%	20,4%	20,6%	18,6%	20,6%
Redoublement	27,9%	20,4%	22,7%	15,9%	18,2%
<i>Devenir en fin de 2nde Pro</i>					
1ère professionnelle	6,3%	7,5%	7,2%	10,8%	23,7%
Redoublement	6,8%	3,5%	4,5%	3,6%	4,2%
Autres	21,6%	20,7%	21,0%	19,1%	18,7%

Résultats au Diplôme National du Brevet

Moyenne des notes sur 20 obtenues au contrôle continu (CC) et au contrôle final (CF)



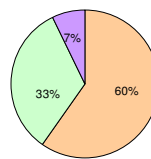
Éléments de calcul des coûts

Calculs effectués sur l'année budgétaire 2009

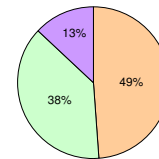
Rappel :
Coût moyen annuel (valeur nationale) :
élève 1er degré : 3 061 €
élève 2nd degré : 6 577 €
vie de l'élève : 850 €

		Académie		
		RAR	RRS	EDUCATION PRIORITAIRE
Surcoût global estimé	Surcoût global en euros	7 989 842	9 711 626	17 701 468
	Surcoût en euros par élève	872	403	532
dont :				
Surcoût global du programme 140				
	Surcoût global en euros	4 352 179	6 235 366	10 587 545
	Surcoût en euros par élève	625	386	458
	Poids du surcoût EP sur le coût total d'un élève	20,8%	12,9%	15,3%
Surcoût global du programme 141				
	Surcoût global en euros	2 690 798	3 165 690	5 856 488
	Surcoût en euros par élève	1 225	397	576
	Poids du surcoût EP sur le coût total d'un élève	18,9%	6,1%	8,9%
Surcoût global du programme 230				
	Surcoût global en euros	946 865	310 570	1 257 435
	Surcoût en euros par élève	431	39	124
	Poids du surcoût EP sur le coût total d'un élève	50,6%	4,6%	14,5%

		National		
		RAR	RRS	EDUCATION PRIORITAIRE
	Surcoût global en euros	335 545 010	586 534 279	922 079 289
	Surcoût en euros par élève	847	537	620
	Surcoût global en euros	145 054 666	303 469 627	448 524 293
	Surcoût en euros par élève	517	425	451
	Poids du surcoût EP sur le coût total d'un élève	17,2%	14,2%	15,0%
	Surcoût global en euros	142 531 687	210 359 718	352 891 405
	Surcoût en euros par élève	1 236	556	715
	Poids du surcoût EP sur le coût total d'un élève	19,1%	8,6%	11,0%
	Surcoût global en euros	47 958 657	72 704 934	120 663 591
	Surcoût en euros par élève	416	192	244
	Poids du surcoût EP sur le coût total d'un élève	48,8%	22,6%	28,7%



■ Programme 140
■ Programme 141
■ Programme 230



National

Ce surcoût a trois composantes :

		Académie		
		RAR	RRS	EDUCATION PRIORITAIRE
Surencadrement	Coût global en euros	7 354 941	8 136 293	15 491 234
	Surcoût en euros par élève	803	337	465
dont :				
Programme 140				
	Nombre d'ETP supplémentaires	76	103	179
	Nombre d'ETP supplémentaires pour 1000 élèves	11	6	8
	Coût global en euros	3 955 362	5 378 248	9 333 610
	Surcoût en euros par élève	568	333	404
Programme 141				
	Nombre d'ETP supplémentaires	41	45	86
	Nombre d'ETP supplémentaires pour 1000 élèves	19	6	8
	Coût global en euros	2 485 494	2 712 954	5 198 448
	Surcoût en euros par élève	1 132	340	511
Programme 230				
	Nombre d'ETP supplémentaires (CPE et AED)	34	-5	29
	Nombre d'ETP supplémentaires pour 1000 élèves	15	-1	3
	Coût global en euros	914 085	45 091	959 176
	Surcoût en euros par élève	416	6	94

		National		
		RAR	RRS	EDUCATION PRIORITAIRE
	Coût global en euros	307 475 996	516 631 458	824 107 454
	Surcoût en euros par élève	776	473	554
	Coût global en euros	2 478	5 087	7 566
	Surcoût en euros par élève	9	7	8
	Coût global en euros	129 404 302	265 635 846	395 040 148
	Surcoût en euros par élève	461	372	397
	Coût global en euros	2 182	2 989	5 172
	Surcoût en euros par élève	19	8	10
	Coût global en euros	132 512 060	181 527 336	314 039 396
	Surcoût en euros par élève	1 149	480	636
	Coût global en euros	1 695	2 490	4 185
	Surcoût en euros par élève	15	7	8
	Coût global en euros	45 559 634	69 468 277	115 027 910
	Surcoût en euros par élève	395	184	233

		Académie		
		RAR	RRS	EDUCATION PRIORITAIRE
Dispositifs indemnitaires spécifiques (en euros)	Coût global	566 641	1 338 585	1 905 226
	Surcoût par élève	31	30	30
dont :				
Programme 140				
	Coût global	396 817	857 118	1 253 935
Programme 141				
	Coût global	163 358	464 942	628 300
Programme 230				
	Coût global	6 466	16 525	22 992

		National		
		RAR	RRS	EDUCATION PRIORITAIRE
	Coût global	25 094 435	67 228 441	92 322 877
	Surcoût par élève	26	7	11
	Coût global	15 650 364	37 833 781	53 484 145
	Surcoût par élève	9	2	3
	Coût global	9 009 570	28 238 886	37 248 455
	Surcoût par élève	17	5	8
	Coût global	434 502	1 155 775	1 590 276

		Académie		
		RAR	RRS	EDUCATION PRIORITAIRE
Crédits éducatifs et pédagogiques (en euros)	Coût global	68 260	236 747	305 007
	Surcoût par élève	31	30	30
dont :				
Programme 141				
	Surcoût global	41 946	-12 206	29 740
	Surcoût par élève	19	-2	3
Programme 230				
	Surcoût global	26 314	248 953	275 267
	Surcoût par élève	12	31	27

Les données relatives à ces crédits éducatifs et pédagogiques ne portent que sur les collèges

		National		
		RAR	RRS	EDUCATION PRIORITAIRE
	Coût global	2 974 579	2 674 380	5 648 959
	Surcoût par élève	26	7	11
	Coût global	1 010 057	593 497	1 603 554
	Surcoût par élève	9	2	3
	Coût global	1 964 522	2 080 883	4 045 405
	Surcoût par élève	17	5	8

titre

Education
prioritaire

date de parution

Octobre 2010

éditeur

Direction générale
de l'enseignement scolaire

contact

DGESCO B12
DGESCO B3-2