



Repères
pour l'analyse de gestion
Direction générale
de l'enseignement scolaire

ducation prioritaire

Les réseaux « ambition réussite »
et les réseaux de réussite scolaire

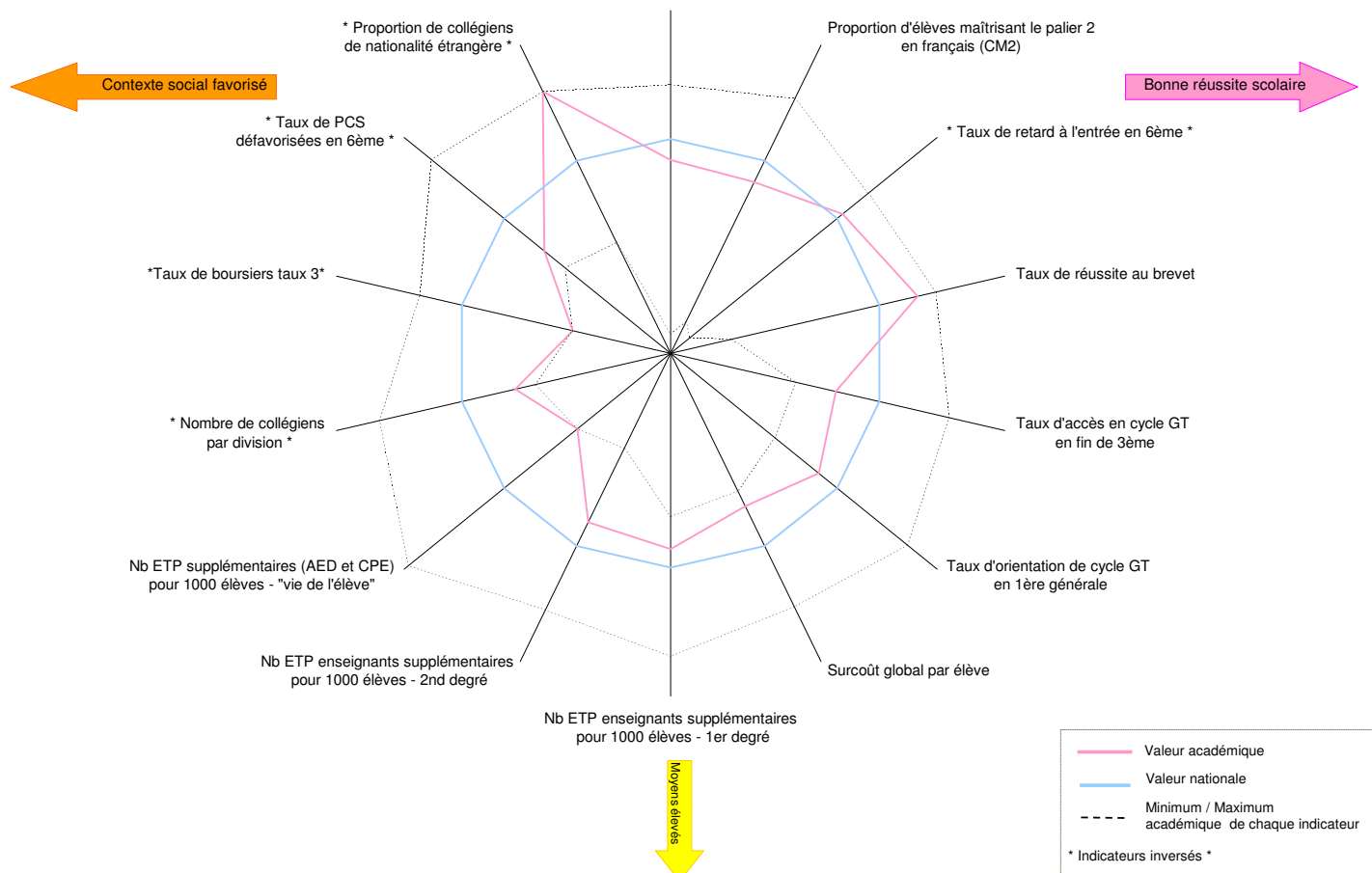
Académie de La Réunion
Données 2009-2010

Indicateurs synthétiques d'efficience

Education prioritaire

Radar de comparaison entre les indicateurs nationaux et académiques

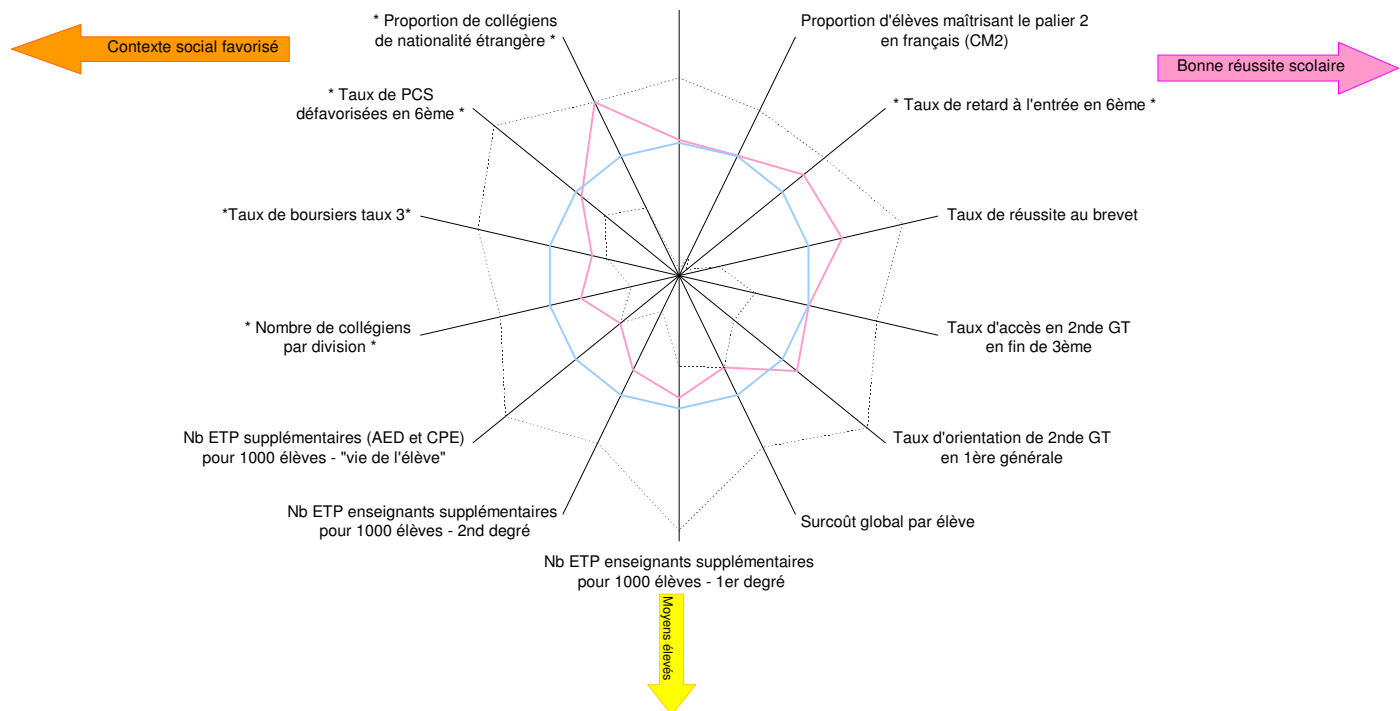
Proportion d'élèves maîtrisant le palier 1 en français (CE1)



Réseaux « ambition réussite »

Radar de comparaison entre les indicateurs nationaux et académiques

Proportion d'élèves maîtrisant le palier 1 en français (CE1)



Eléments de lecture pour les radars

Ces radars présentent trois types d'indicateurs :

- contexte social (taux de boursiers taux 3, taux d'élèves issus de PCS défavorisées parmi les élèves de 6ème, proportion de collégiens de nationalité étrangère),
- réussite scolaire (proportion d'élèves maîtrisant le palier 1 en français, proportion d'élèves maîtrisant le palier 2 en français, taux de retard à l'entrée en 6ème, taux de réussite au diplôme national du brevet, taux d'accès de 3ème en 2nde GT, taux d'orientation de 2nde GT en 1ère générale),
- moyens spécifiques (surcoût global par élève, nombre d'ETP enseignants supplémentaires pour 1000 élèves concernant les programmes 140, 141 et 230 et le nombre de collégiens par division).

Les flèches indiquent le sens de lecture : plus le polygone tend vers l'extérieur, plus les valeurs de chaque indicateur sont élevées. Les indicateurs suivis d'une astérisque sont des indicateurs inversés. Les polygones en pointillés indiquent le minimum et le maximum national de chaque indicateur.

Objectifs et indicateurs de la performance scolaire (extrait des RAP 2009)

Rappels des objectifs de l'éducation prioritaire au niveau national :	réalisation 2008		réalisation 2009		CIBLE 2011	
Objectif n° 2 : Accroître la réussite scolaire des élèves en zone difficile						
Programme 140 "Enseignement scolaire public du premier degré"	RAR	RRS	RAR	RRS	RAR	RRS
Rapport des proportions d'élèves maîtrisant en fin de CE1 les trois compétences du palier 1 du socle commun en RAR / hors EP et RRS / hors EP	-	-	-	-	0,9	0,95
Rapport des proportions d'élèves maîtrisant en fin de CM2 le socle commun (palier 2) en RAR / hors EP et en RRS / hors EP	-	-	-	-	0,9	0,95
Rapport des proportions d'élèves maîtrisant en fin de CM2 les compétences de base en RAR / hors EP et en RRS / hors EP :						
- en français	0,79	0,86	0,85	0,88	0,9	0,95
- en mathématiques	0,81	0,9	0,88	0,90	0,9	0,95
Rapport des proportions d'élèves entrant en 6ème avec au moins un an de retard en RAR / hors EP et en RRS / hors EP	2,1	1,7	2,1	1,7	1,25	1
Ecart des taux d'encadrement (nombre d'élèves par classe) entre RAR, RRS, et hors EP (prévision PAP)	-	-	-2,1	-1,6	-5	-1
Programme 141 "Enseignement scolaire public du second degré"	RAR	RRS	RAR	RRS	RAR	RRS
Rapport des proportions d'élèves maîtrisant en fin de 3ème le socle commun en RAR / hors EP et RRS / hors EP	-	-	-	-	0,9	0,95
Rapport des proportions d'élèves maîtrisant en fin de collège les compétences de base en RAR / hors EP et en RRS / hors EP :						
- en français	0,62	0,84	0,62	0,83	0,85	0,95
- en mathématiques	0,76	0,90	0,74	0,91	0,9	0,95
Rapport des taux de réussite au brevet en RAR / hors EP et en RRS / hors EP	0,81	0,89	0,83	0,91	0,85	0,95
Ecart des taux d'encadrement (nombre d'élèves par division) entre RAR, RRS, et hors EP	-4	-2,7	-5	-2,5	-5	-2,5

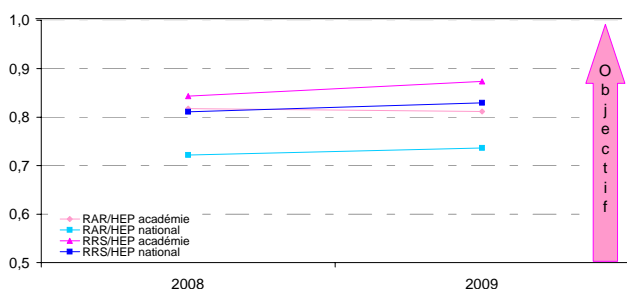
L'objectif d'égalité des chances : la réduction de l'écart EP / hors EP

1er degré

2nd degré

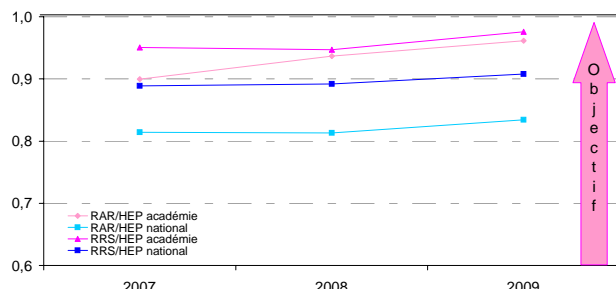
Maîtrise du palier 1 en français (CE1)

Rapport de proportion entre les valeurs RAR, RRS et hors EP



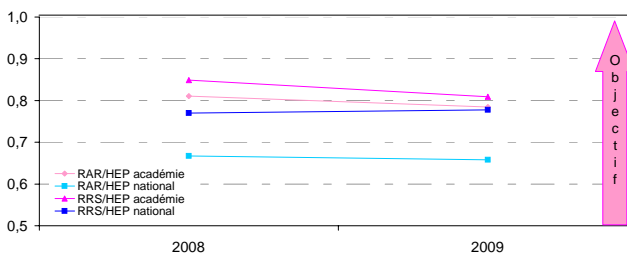
Taux de réussite au DNB

Rapport de proportion entre les valeurs RAR, RRS et hors EP



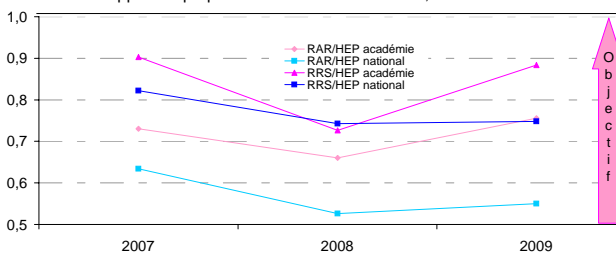
Maîtrise du palier 2 en français (CM2)

Rapport de proportion entre les valeurs RAR, RRS et hors EP



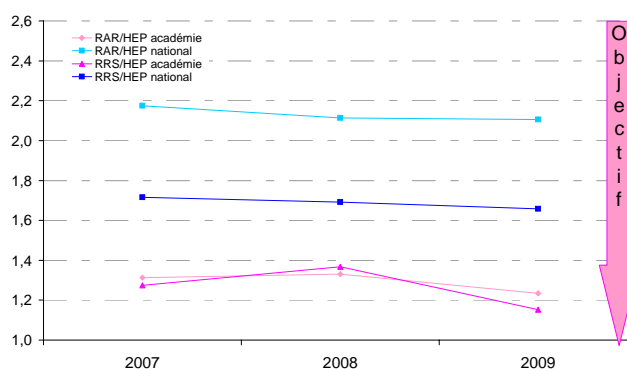
Taux de mentions Bien et Très-Bien au DNB

Rapport de proportion entre les valeurs RAR, RRS et hors EP



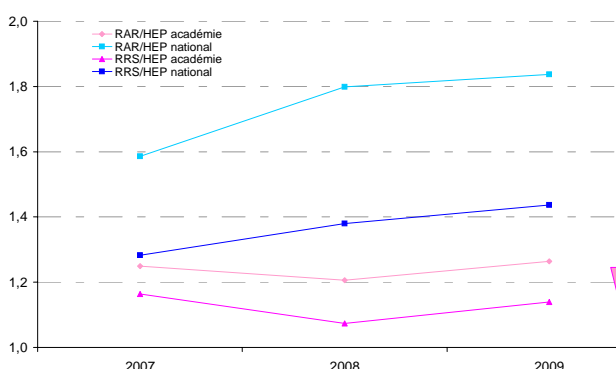
Taux de retard à l'entrée en 6ème

Rapport de proportion entre les valeurs RAR, RRS et hors EP



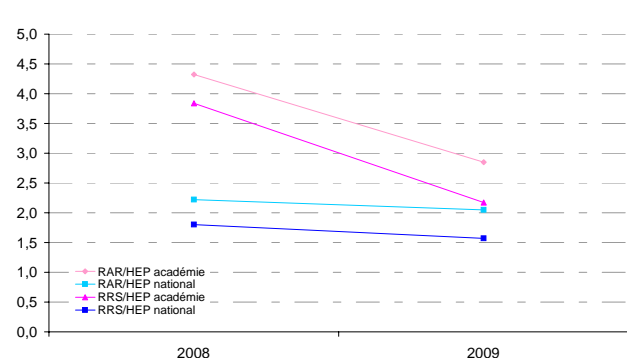
Taux de retard en 3ème

Rapport de proportion entre les valeurs RAR, RRS et hors EP



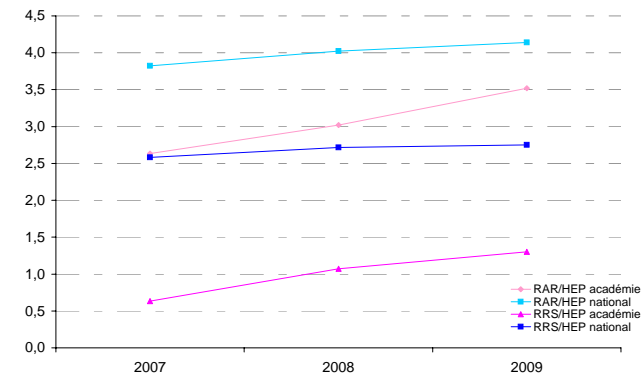
Taux d'encadrement dans le 1er degré

Ecart entre les valeurs RAR, RRS et hors EP



Taux d'encadrement dans le 2nd degré

Ecart entre les valeurs RAR, RRS et hors EP



Composition de l'éducation prioritaire dans l'académie

Champ : Enseignement public
1er degré + collèges (SEGPA comprises)
Effectifs élèves : rentrée 2009

EP = éducation prioritaire HEP = hors éducation prioritaire
RAR = réseaux « ambition réussite » RRS = réseaux de réussite scolaire

Indicateurs socio-économiques	Académie				National				Référence nationale
	RAR	RRS	EP	Hors EP	RAR	RRS	EP	Hors EP	
Contexte social									
Proportion d'élèves de 6ème issus de PCS défavorisées	70,5%	61,7%	65,9%	56,4%	68,3%	53,0%	56,6%	35,8%	39,8%
<i>Rappel : année 2008-2009</i>	71,8%	62,9%	67,3%	56,5%	69,3%	53,8%	57,3%	36,0%	40,3%
Proportion de boursiers de taux 3 au collège	42,3%	32,1%	37,0%	30,4%	29,5%	12,5%	16,6%	5,9%	3,2%
<i>Rappel : année 2008-2009</i>	40,9%	35,3%	38,2%	30,1%	24,1%	12,4%	15,1%	6,2%	8,1%
Proportion de boursiers au collège	70,7%	57,0%	63,7%	58,0%	68,7%	39,9%	46,8%	23,2%	27,8%
Maîtrise de la langue									
Proportion de collégiens de nationalité étrangère	0,1%	0,1%	0,1%	0,1%	9,0%	6,1%	6,8%	2,0%	3,0%
Proportion de nouveaux arrivants non francophones (%) dans le premier degré	Non déclinable en EP / hors EP				Non déclinable en EP / hors EP				
Proportion de nouveaux arrivants non francophones (%) dans le second degré	Total académique : 9,4				Valeur nationale : 4,4				
	Total académique : 1,6				Valeur nationale : 3,4				

Carte de l'éducation prioritaire	Académie				National				Référence nationale
	RAR	RRS	EP	Hors EP	RAR	RRS	EP	Hors EP	
Poids de l'EP en établissements									
Nombre d'écoles	157	122	279	227	1 725	4 929	6 654	42 320	48 974
<i>Evolution par rapport à 2008-2009 (en nombre d'écoles)</i>	0	11	11	-13	15	-330	-315	-209	-524
Proportion d'écoles	31,0%	24,1%	55,1%	44,9%	3,5%	10,1%	13,6%	86,4%	100,0%
Nombre de collèges	19	21	40	36	254	822	1 076	4 186	5 262
<i>Evolution par rapport à 2008-2009 (en nombre de collèges)</i>	0	2	2	-2	0	-29	-29	31	2
Proportion de collèges	25,0%	27,6%	52,6%	47,4%	4,8%	15,6%	20,4%	79,6%	100,0%
Poids de l'EP en élèves									
Effectifs d'élèves du 1er degré	30 953	28 417	59 370	53 233	280 690	713 516	994 206	4 757 357	5 751 563
<i>Rappel : année 2008-2009</i>	27,5%	25,2%	52,7%	47,3%	4,9%	12,4%	17,3%	82,7%	100,0%
Proportion d'élèves du 1er degré	26,2%	25,2%	51,4%	48,6%	4,9%	12,3%	17,2%	82,8%	100,0%
Nombre moyen d'élèves par école	197,2	232,9	212,8	234,5	162,7	144,8	149,4	112,4	117,4
Effectifs d'élèves des collèges	14 378	15 272	29 650	26 578	115 291	378 403	493 694	2 015 321	2 509 015
<i>Rappel : année 2008-2009</i>	25,6%	27,2%	52,7%	47,3%	4,6%	15,1%	19,7%	80,3%	100,0%
Proportion d'élèves des collèges	26,6%	25,2%	51,8%	48,2%	4,7%	15,8%	20,5%	79,5%	100,0%
Nombre moyen d'élèves par collège	756,7	727,2	741,3	738,3	453,9	460,3	458,8	481,4	476,8
Nombre de sections pour élèves à besoins particuliers									
Proportion d'élèves en SEGPA	7,4%	3,0%	5,1%	3,3%	7,6%	5,8%	6,2%	2,9%	3,6%
Proportion d'élèves en UPI (%)	7,7%	6,2%	6,9%	5,5%	6,8%	6,0%	6,2%	5,2%	5,4%
Proportion d'élèves en CLIS	n.c.	n.c.	n.c.	n.c.	n.c.	n.c.	n.c.	n.c.	n.c.

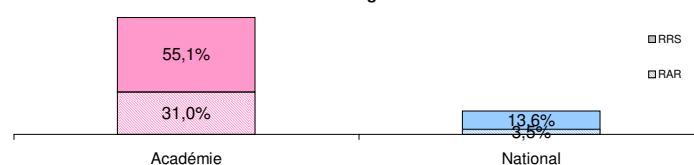
Assouplissement de la carte scolaire <i>Rentrée 2009</i>	Académie				National				Référence nationale
	RAR	RRS	EP	Hors EP	RAR	RRS	EP	Hors EP	
Attractivité des établissements									
Taux de demandes de dérogation	14,2%	n.c.	n.c.	n.c.	22,0%	n.c.	14,6%	n.c.	10,5%
Nombre de collèges avec un taux d'attractivité positif	1	n.c.	n.c.	n.c.	48	n.c.	n.c.	n.c.	n.c.
Nombre de collèges avec un taux d'attractivité inférieur à -25%	0	n.c.	n.c.	n.c.	70	n.c.	n.c.	n.c.	n.c.
Impact sur les effectifs									
Taux de satisfaction des demandes de dérogation pour éviter un collège	34,6%	n.c.	n.c.	n.c.	67,8%	n.c.	71,6%	n.c.	73,7%
Taux de satisfaction des demandes de dérogation pour entrer dans un collège	54,4%	n.c.	n.c.	n.c.	80,2%	n.c.	n.c.	n.c.	n.c.
Nombre de collèges qui gagnent des élèves	1	n.c.	n.c.	n.c.	54	n.c.	n.c.	n.c.	n.c.
Nombre de collèges qui perdent + de 25% de leur effectif	0	n.c.	n.c.	n.c.	39	n.c.	n.c.	n.c.	n.c.

Demands de dérogation à l'entrée en 6ème sur la population CM2
Taux d'attractivité : cf. "fiche de définitions et sources"

Poids de l'éducation prioritaire

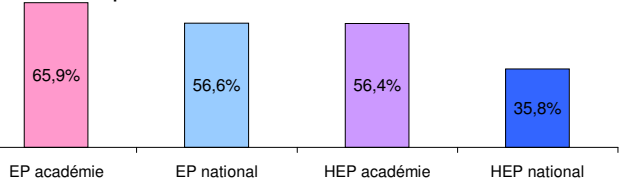
En % du nombre total d'établissements

1er degré

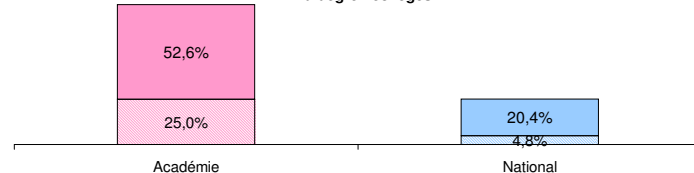


Contexte socio-économique

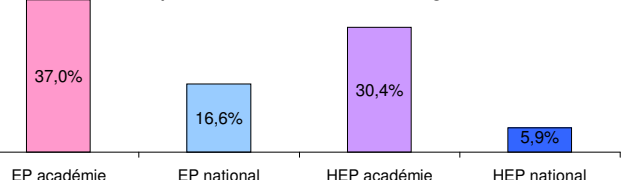
Proportion d'élèves de 6ème issus de PCS défavorisées



2nd degré - collèges



Proportion de boursiers taux 3 au collège



Leviers d'action

La carte de l'éducation prioritaire est aussi un moyen d'action (cf. "Composition de l'éducation prioritaire")

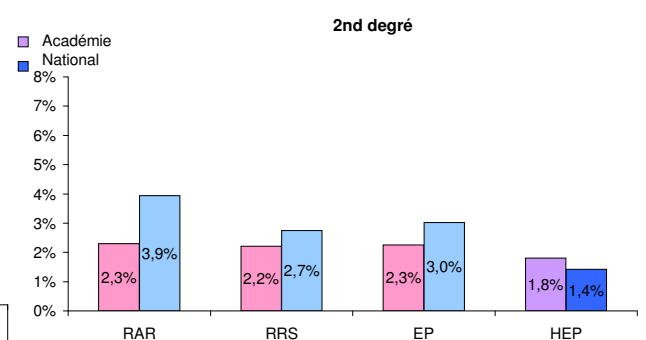
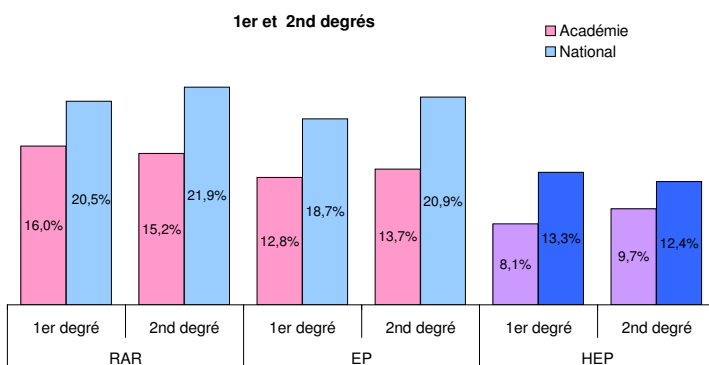
	Académie				National				Référence nationale
	RAR	RRS	EP	Hors EP	RAR	RRS	EP	Hors EP	
Moyens humains affectés en éducation prioritaire									
Encadrement des élèves									
Elèves par classe - 1er degré (E/C)	22,2	22,9	22,5	25,1	21,8	22,2	22,1	23,8	23,5
Elèves par division en collège (E/D)	21,2	23,4	22,3	24,7	20,0	21,4	21,0	24,1	23,5
Elèves par structure en collège (E/S)	21,2	23,2	22,2	24,2	20,1	21,4	21,1	23,5	n.c
Coordination et animation pédagogique									
Nombre de secrétaires de comité exécutif	19				203				
AFFECTATIONS DEROGATOIRES : PLAN DE RELANCE DE L'EP EN 2006									
Nombre de professeurs référents en RAR	123				1 000				
Nombre d'assistants pédagogiques supplémentaires	31				1 754				
Caractéristiques des équipes pédagogiques									
Equipes enseignantes									
Proportion d'enseignants de moins de 30 ans									
1er degré	16,0%	9,2%	12,8%	8,1%	20,5%	18,0%	18,7%	13,3%	14,2%
2nd degré	15,2%	12,0%	13,7%	9,7%	21,9%	20,5%	20,9%	12,4%	14,2%
Proportion d'enseignants avec moins de 2 ans d'ancienneté sur leur poste									
1er degré	50,4%	43,4%	47,1%	55,6%	54,0%	46,7%	48,7%	56,2%	54,9%
2nd degré	32,2%	28,9%	30,6%	34,2%	37,9%	33,9%	35,0%	31,1%	31,9%
Taux de demande de mobilité des enseignants									
1er degré	0,6%	1,4%	0,6%	0,9%	6,0%	6,3%	6,0%	4,3%	
2nd degré	4,3%	3,3%	3,8%	2,6%	9,0%	6,8%	7,3%	3,2%	4,1%
Taux de mobilité des enseignants									
1er degré	n.c	n.c	n.c	n.c	n.c	n.c	n.c	n.c	
2nd degré	2,3%	2,2%	2,3%	1,8%	3,9%	2,7%	3,0%	1,4%	1,8%
Equipes de direction									
Age moyen du personnel de direction	50	51	50	51	49	50	49	50	n.c
Ancienneté moyenne du personnel de direction	2,0	2,3	2,1	2,4	1,8	2,0	2,0	2,1	n.c

	Académie				National				Référence nationale
	RAR	RRS	EP	Hors EP	RAR	RRS	EP	Hors EP	
Offre éducative									
Dispositifs de soutien									
Taux d'élèves bénéficiant d'un PPRE en CE1	0,0%	0,0%	0,0%	0,0%	3,9%	3,6%	3,7%	3,1%	3,2%
Taux d'élèves bénéficiant d'un PPRE en CE2	0,0%	0,0%	0,0%	0,0%	3,8%	3,3%	3,5%	2,9%	3,0%
Taux d'élèves bénéficiant d'un PPRE en CM2	0,0%	0,0%	0,0%	0,0%	3,6%	3,1%	3,3%	2,9%	3,0%
Taux d'élèves suivant les stages de remise à niveau dans le primaire									
Taux d'élèves bénéficiant d'aide individualisée en élémentaire									
DONNEES NON DISPONIBLES POUR LA RENTREE SCOLAIRE 2009									
Offre complémentaire pour les élèves volontaires									
Ecole ouverte									
Nombre de collèges proposant l'école ouverte	6	3	9	2	179	262	441	186	627
Accompagnement éducatif									
Taux d'écoles en proposant	100,0%	100,0%	100,0%	9,5%	86,3%	73,4%	76,7%	2,3%	11,4%
Taux d'élèves en bénéficiant	27,4%	28,3%	27,8%	2,1%	33,0%	32,5%	32,7%	0,9%	8,5%
Taux de collèges en proposant	100,0%	100,0%	100,0%	100,0%	99,3%	99,2%	99,2%	98,5%	98,7%
Taux de collégiens en bénéficiant	36,9%	28,2%	32,4%	34,9%	43,5%	37,2%	38,7%	31,5%	32,9%
Taux de collégiens de 6ème en bénéficiant	45,6%	41,0%	43,1%	44,0%	56,2%	50,1%	51,5%	40,7%	42,8%
Arts, culture, sports									
Nombre de CHAM et CHAD dans le 1er degré	0	n.c	n.c	n.c	18	n.c	n.c	n.c	n.c
Nombre de CHAM et CHAD en collège	2	n.c	n.c	n.c	22	n.c	n.c	n.c	n.c
Classes à PAC (projets artistiques ou culturels) dans le 1er degré	14	n.c	n.c	n.c	70	n.c	n.c	n.c	n.c
Nombre de classes à PAC en collège	12	n.c	n.c	n.c	68	n.c	n.c	n.c	n.c
Nombre d'ateliers scientifiques et culturels dans le 1er degré	15	n.c	n.c	n.c	67	n.c	n.c	n.c	n.c
Nombre d'ateliers scientifiques et culturels en collège	23	n.c	n.c	n.c	172	n.c	n.c	n.c	n.c
Proportion d'élèves inscrits en sections sportives	4,3%	4,0%	4,1%	2,6%	3,0%	2,1%	2,3%	1,4%	1,5%
Nombre de réseaux avec un partenariat d'excellence	15	n.c	n.c	n.c	196	n.c	n.c	n.c	n.c
Langues									
Proportion d'élèves inscrits en sections européennes et internationales	4,8%	4,8%	4,8%	8,4%	3,7%	4,2%	4,1%	4,9%	4,7%
Proportion d'élèves inscrits en 6ème bilingues	21,2%	20,9%	21,0%	22,8%	12,7%	12,3%	12,4%	12,9%	12,8%
Proportion d'élèves apprenant des langues rares	0,5%	0,5%	0,5%	1,7%	5,9%	5,7%	5,8%	5,2%	5,3%
Proportion d'élèves suivant des cours de latin-grec	10,8%	12,5%	11,7%	15,3%	13,3%	16,0%	15,4%	19,9%	19,1%

	Académie				National				Référence nationale
	RAR	RRS	EP	Hors EP	RAR	RRS	EP	Hors EP	
Vie des établissements									
Vie scolaire									
Taux de conseils de discipline pour 100 élèves									
Taux d'exclusions définitives parmi les décisions rendues									
DONNEES NON DISPONIBLES POUR LA RENTREE SCOLAIRE 2009									
En 2008-2009									
Taux de conseils de discipline pour 100 élèves	n.c	n.c	n.c	n.c	n.c	n.c	n.c	n.c	0,7%
Taux d'exclusions définitives parmi les décisions rendues	n.c	n.c	n.c	n.c	n.c	n.c	n.c	n.c	77,0%
Nombre de collégiens "décrocheurs"	n.c	n.c	n.c	n.c	n.c	n.c	n.c	n.c	n.c

Proportion d'enseignants de moins de 30 ans

Taux de mobilité des enseignants



Réussite scolaire

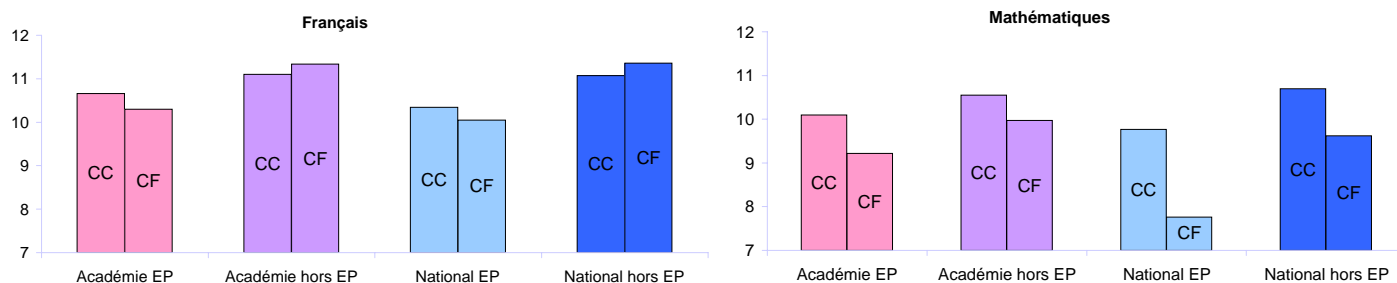
	Académie				Référence nationale
	RAR	RRS	EP	Hors EP	
Socle commun de connaissances et compétences					
Maîtrise du socle commun					
PALIER 1 (CE1) :					
Proportion d'élèves maîtrisant le palier 1 en français	57,6%	62,0%	59,7%	70,9%	74,6%
Proportion d'élèves maîtrisant le palier 1 en mathématiques	59,7%	62,0%	60,8%	72,0%	77,5%
Proportion d'élèves en grande difficulté palier 1 en français	19,9%	17,7%	18,9%	11,5%	8,6%
Proportion d'élèves en grande difficulté palier 1 en mathématiques	22,1%	21,6%	21,9%	14,1%	10,1%
PALIER 2 (CM2) :					
Proportion d'élèves maîtrisant le palier 2 en français	49,9%	51,5%	50,7%	63,6%	73,1%
Proportion d'élèves maîtrisant le palier 2 en mathématiques	42,1%	42,3%	42,2%	53,3%	66,3%
Proportion d'élèves en grande difficulté palier 2 en français	22,2%	19,9%	21,1%	12,3%	6,9%
Proportion d'élèves en grande difficulté palier 2 en mathématiques	32,7%	34,7%	33,6%	22,6%	13,5%
SOCLE COMMUN (3ème)					
Proportion d'élèves maîtrisant le socle commun (3ème)	n.c	n.c	n.c	n.c	n.c
Certifications					
Taux de certification A2 en LV1 (fin de 5ème)	n.c	n.c	n.c	n.c	n.c
Taux de certification B1 en informatique (entrée 2nde)	n.c	n.c	n.c	n.c	n.c

	Académie				Référence nationale
	RAR	RRS	EP	Hors EP	
Diplôme national du brevet <i>Session 2009</i>					
Réussite au brevet					
Taux de réussite au brevet	78,1%	79,3%	78,7%	81,2%	81,0%
<i>Rappel session 2008</i>	72,4%	73,2%	72,8%	77,3%	80,5%
<i>Rappel session 2007</i>	67,2%	71,0%	69,1%	74,7%	79,8%
Taux de réussite parmi les filles	84,4%	84,1%	84,2%	85,6%	
Mentions Bien et Très-Bien					
Taux de mentions Bien et Très-Bien	20,6%	24,1%	22,3%	27,2%	26,7%
Résultats en français					
Note moyenne au contrôle continu	10,5	10,8	10,7	11,1	10,9
Note moyenne à l'examen final	9,0	10,5	10,3	11,3	11,1
Ecart entre contrôle final / continu	-1,5	-0,3	-0,4	0,2	0,2
Résultats en mathématiques					
Note moyenne au contrôle continu	10,1	10,1	10,1	10,6	10,5
Note moyenne à l'examen final	9,2	9,2	9,2	10,0	9,3
Ecart entre contrôle final / continu	-0,9	-0,9	-0,9	-0,6	-1,3

	Académie				Référence nationale
	RAR	RRS	EP	Hors EP	
Orientation et parcours des élèves					
Fluidité des parcours scolaires					
Taux de redoublement en CE1 (fin cycle 2)	n.c	n.c	n.c	n.c	n.c
Taux de retard parmi les élèves entrant en 6ème	22,7%	21,2%	22,0%	18,4%	14,5%
Taux de retard parmi les élèves de 3ème	41,7%	37,6%	39,6%	33,0%	27,1%
<i>Pour rappel :</i>					
Taux de retard parmi les élèves entrant en 6ème en 2008-2009	25,9%	26,6%	26,2%	19,5%	15,9%
Taux de retard parmi les élèves de 3ème en 2008-2009	43,6%	38,8%	41,3%	36,2%	29,4%
Orientation en fin de collège					
Taux de satisfaction du vœu 1 pour l'orientation de fin de 3ème	n.c	n.c	n.c	n.c	n.c
Taux d'accès en 2nd cycle GT en fin de 3ème	44,6%	46,8%	45,7%	57,6%	61,0%
Taux d'accès en 2nd cycle Pro en fin de 3ème	45,4%	42,4%	44,0%	34,7%	26,6%
Poursuite d'études au lycée					
<i>Devenir en fin de 2nde GT</i>					
<i>Origine scolaire des élèves</i>					
1ère générale	42,4%	44,6%	43,5%	54,2%	58,4%
1ère technologique	28,5%	26,8%	27,6%	23,4%	20,6%
Redoublement	24,1%	24,6%	24,3%	19,5%	18,2%
<i>Devenir en fin de 2nde Pro</i>					
<i>Origine scolaire des élèves</i>					
1ère professionnelle	32,1%	34,2%	33,1%	36,7%	23,7%
Redoublement	1,1%	0,6%	0,9%	1,0%	4,2%
Autres	23,4%	19,2%	21,3%	21,8%	18,7%

Résultats au Diplôme National du Brevet

Moyenne des notes sur 20 obtenues au contrôle continu (CC) et au contrôle final (CF)

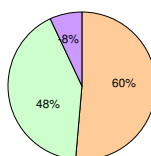


Éléments de calcul des coûts

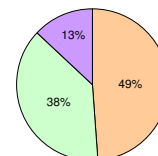
Calculs effectués sur l'année budgétaire 2009

Rappel :
Coût moyen annuel (valeur nationale) :
élève 1er degré : 3 061 €
élève 2nd degré : 6 577 €
vie de l'élève : 850 €

	Académie			National		
	RAR	RRS	EDUCATION PRIORITAIRE	RAR	RRS	EDUCATION PRIORITAIRE
Surcoût global estimé						
Surcoût global en euros	24 025 700	9 453 792	33 479 493	335 545 010	586 534 279	922 079 289
Surcoût en euros par élève	530	216	376	847	537	620
dont :						
Surcoût global du programme 140						
Surcoût global en euros	11 996 366	8 020 021	20 016 387	145 054 666	303 469 627	448 524 293
Surcoût en euros par élève	388	282	337	517	425	451
Poids du surcoût EP sur le coût total d'un élève	12,9%	9,4%	11,2%	17,2%	14,2%	15,0%
Surcoût global du programme 141						
Surcoût global en euros	12 016 971	4 208 448	16 225 419	142 531 687	210 359 718	352 891 405
Surcoût en euros par élève	836	276	547	1 236	556	715
Poids du surcoût EP sur le coût total d'un élève	12,9%	4,3%	8,5%	19,1%	8,6%	11,0%
Surcoût global du programme 230						
Surcoût global en euros	12 363	-2 774 676	-2 762 313	47 958 657	72 704 934	120 663 591
Surcoût en euros par élève	1	-182	-93	416	192	244
Poids du surcoût EP sur le coût total d'un élève	0,1%	-21,3%	-10,9%	48,8%	22,6%	28,7%



Académie



National

Ce surcoût a trois composantes :

	Académie			National		
	RAR	RRS	EDUCATION PRIORITAIRE	RAR	RRS	EDUCATION PRIORITAIRE
Surencadrement						
Coût global en euros	22 389 435	8 088 620	30 478 055	307 475 996	516 631 458	824 107 454
Surcoût en euros par élève	494	185	342	776	473	554
dont :						
Programme 140						
Nombre d'ETP supplémentaires	212	138	350	2 478	5 087	7 566
Nombre d'ETP supplémentaires pour 1000 élèves	7	5	6	9	7	8
Coût global en euros	11 069 792	7 205 808	18 275 600	129 404 302	265 635 846	395 040 148
Surcoût en euros par élève	358	254	308	461	372	397
Programme 141						
Nombre d'ETP supplémentaires	187	60	247	2 182	2 989	5 172
Nombre d'ETP supplémentaires pour 1000 élèves	13	4	8	19	8	10
Coût global en euros	11 364 717	3 632 226	14 996 944	132 512 060	181 527 336	314 039 396
Surcoût en euros par élève	790	238	506	1 149	480	636
Programme 230						
Nombre d'ETP supplémentaires (CPE et AED)	-5	-124	-129	1 695	2 490	4 185
Nombre d'ETP supplémentaires pour 1000 élèves	0	-8	-4	15	7	8
Coût global en euros	-45 075	-2 749 414	-2 794 489	45 559 634	69 468 277	115 027 910
Surcoût en euros par élève	-3	-180	-94	395	184	233

	Académie			National		
	RAR	RRS	EDUCATION PRIORITAIRE	RAR	RRS	EDUCATION PRIORITAIRE
Dispositifs indemnitaires spécifiques (en euros)						
Coût global	1 591 518	1 471 970	3 063 488	25 094 435	67 228 441	92 322 877
dont :						
Programme 140						
Coût global	926 574	814 213	1 740 787	15 650 364	37 833 781	53 484 145
Programme 141						
Coût global	646 640	635 016	1 281 656	9 009 570	28 238 886	37 248 455
Programme 230						
Coût global	18 304	22 741	41 045	434 502	1 155 775	1 590 276

	Académie			National		
	RAR	RRS	EDUCATION PRIORITAIRE	RAR	RRS	EDUCATION PRIORITAIRE
Crédits éducatifs et pédagogiques (en euros)						
Coût global	44 748	-106 798	-62 050	2 974 579	2 674 380	5 648 959
Surcoût par élève	3	-7	-2	26	7	11
dont :						
Programme 141						
Surcoût global	5 614	-58 794	-53 181	1 010 057	593 497	1 603 554
Surcoût par élève	0	-4	-2	9	2	3
Programme 230						
Surcoût global	39 134	-48 003	-8 870	1 964 522	2 080 883	4 045 405
Surcoût par élève	3	-3	0	17	5	8

Les données relatives à ces crédits éducatifs et pédagogiques ne portent que sur les collèges

titre

Education
prioritaire

date de parution

Octobre 2010

éditeur

Direction générale
de l'enseignement scolaire

contact

DGESCO B12
DGESCO B3-2