



Repères
pour l'analyse de gestion
Direction générale
de l'enseignement scolaire

ducation prioritaire

Les réseaux « ambition réussite »
et les réseaux de réussite scolaire

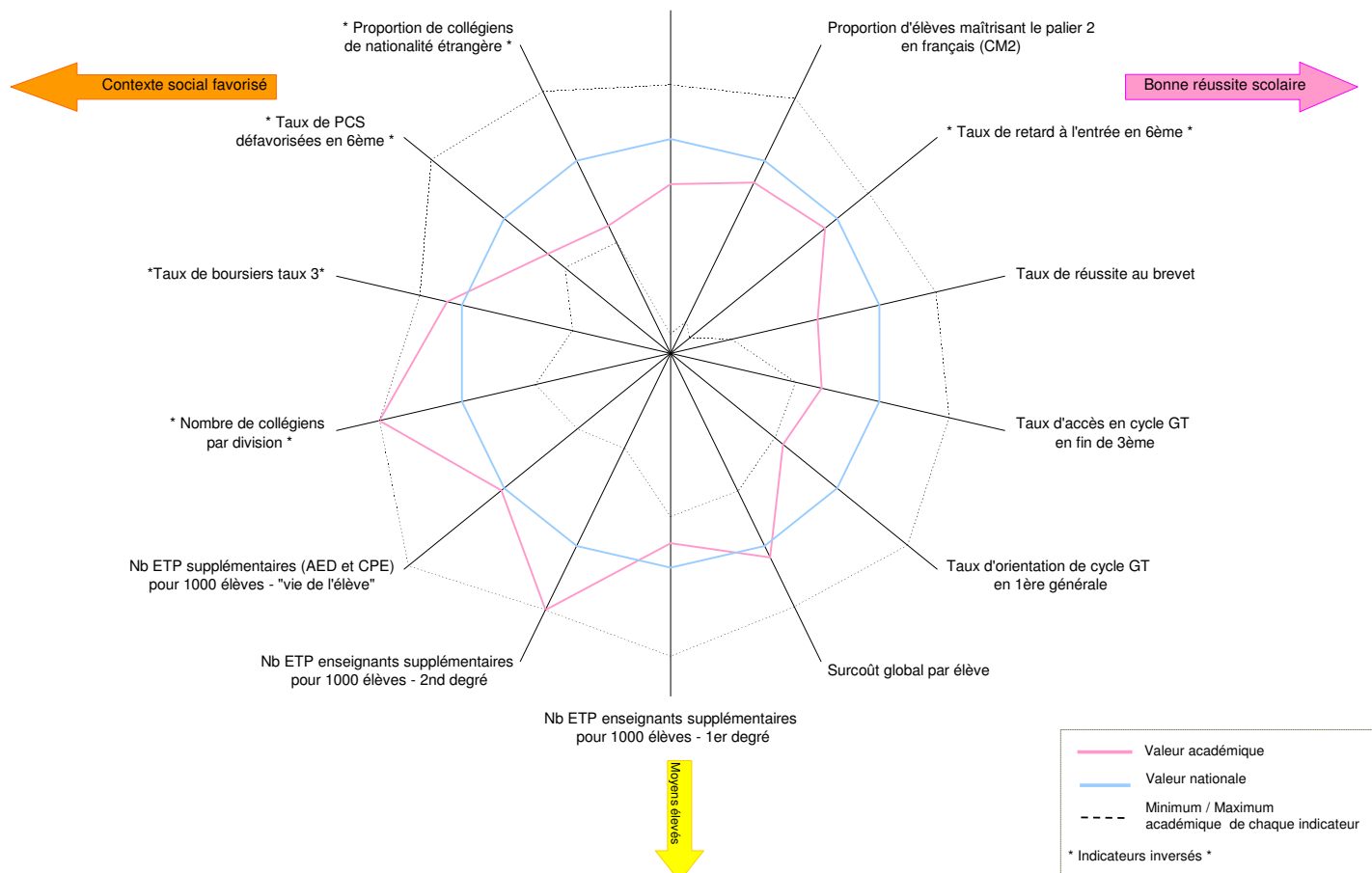
Académie de Strasbourg
Données 2009-2010

Indicateurs synthétiques d'efficience

Education prioritaire

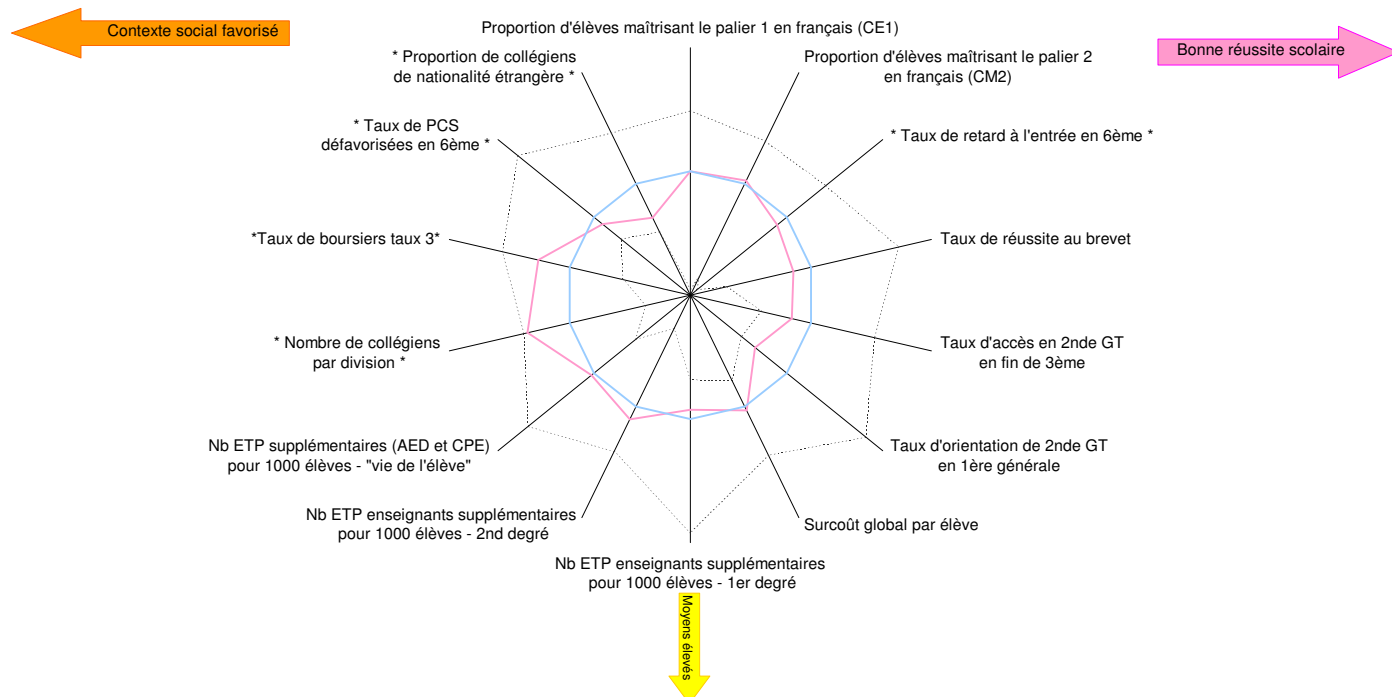
Radar de comparaison entre les indicateurs nationaux et académiques

Proportion d'élèves maîtrisant le palier 1 en français (CE1)



Réseaux « ambition réussite »

Radar de comparaison entre les indicateurs nationaux et académiques



Éléments de lecture pour les radars

Ces radars présentent trois types d'indicateurs :

- contexte social (taux de boursiers taux 3, taux d'élèves issus de PCS défavorisées parmi les élèves de 6ème, proportion de collégiens de nationalité étrangère),
- réussite scolaire (proportion d'élèves maîtrisant le palier 1 en français, proportion d'élèves maîtrisant le palier 2 en français, taux de retard à l'entrée en 6ème, taux de réussite au diplôme national du brevet, taux d'accès de 3ème en 2nde GT, taux d'orientation de 2nde GT en 1ère générale),
- moyens spécifiques (surcoût global par élève, nombre d'ETP enseignants supplémentaires pour 1000 élèves concernant les programmes 140, 141 et 230 et le nombre de collégiens par division).

Les flèches indiquent le sens de lecture : plus le polygone tend vers l'extérieur, plus les valeurs de chaque indicateur sont élevées. Les indicateurs suivis d'une astérisque sont des indicateurs inversés. Les polygones en pointillés indiquent le minimum et le maximum national de chaque indicateur.

Objectifs et indicateurs de la performance scolaire (extrait des RAP 2009)

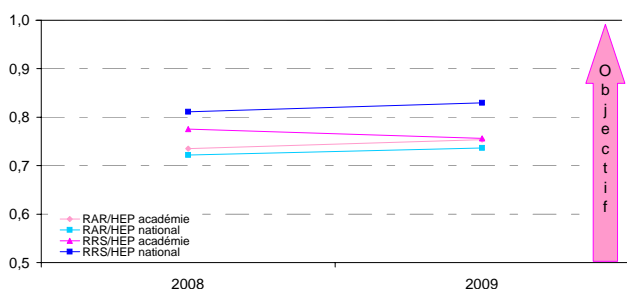
Rappels des objectifs de l'éducation prioritaire au niveau national :		réalisation 2008		réalisation 2009		CIBLE 2011	
Objectif n° 2 : Accroître la réussite scolaire des élèves en zone difficile		RAR	RRS	RAR	RRS	RAR	RRS
Programme 140 "Enseignement scolaire public du premier degré"							
Rapport des proportions d'élèves maîtrisant en fin de CE1 les trois compétences du palier 1 du socle commun en RAR / hors EP et RRS / hors EP		-	-	-	-	0,9	0,95
Rapport des proportions d'élèves maîtrisant en fin de CM2 le socle commun (palier 2) en RAR / hors EP et en RRS / hors EP		-	-	-	-	0,9	0,95
Rapport des proportions d'élèves maîtrisant en fin de CM2 les compétences de base en RAR / hors EP et en RRS / hors EP :							
- en français		0,79	0,86	0,85	0,88	0,9	0,95
- en mathématiques		0,81	0,9	0,88	0,90	0,9	0,95
Rapport des proportions d'élèves entrant en 6ème avec au moins un an de retard en RAR / hors EP et en RRS / hors EP		2,1	1,7	-2,1	-1,7	1,25	1
Ecart des taux d'encadrement (nombre d'élèves par classe) entre RAR, RRS, et hors EP (prévision PAP)		-	-	-2,1	-1,6	-5	-1
Programme 141 "Enseignement scolaire public du second degré"							
Rapport des proportions d'élèves maîtrisant en fin de 3ème le socle commun en RAR / hors EP et RRS / hors EP		-	-	-	-	0,9	0,95
Rapport des proportions d'élèves maîtrisant en fin de collège les compétences de base en RAR / hors EP et en RRS / hors EP :							
- en français		0,62	0,84	0,62	0,83	0,85	0,95
- en mathématiques		0,76	0,90	0,74	0,91	0,9	0,95
Rapport des taux de réussite au brevet en RAR / hors EP et en RRS / hors EP		0,81	0,89	0,83	0,91	0,85	0,95
Ecart des taux d'encadrement (nombre d'élèves par division) entre RAR, RRS, et hors EP		-4	-2,7	-5	-2,5	-5	-2,5

L'objectif d'égalité des chances : la réduction de l'écart EP / hors EP

1er degré

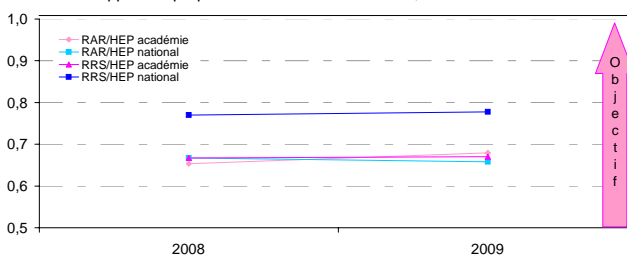
Maîtrise du palier 1 en français (CE1)

Rapport de proportion entre les valeurs RAR, RRS et hors EP



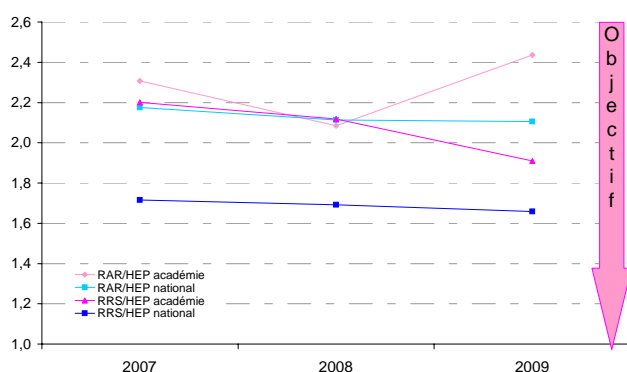
Maîtrise du palier 2 en français (CM2)

Rapport de proportion entre les valeurs RAR, RRS et hors EP



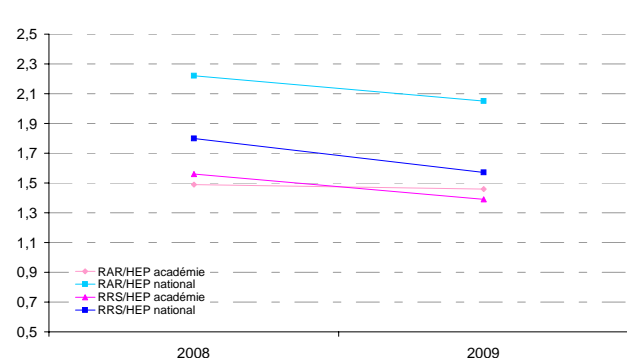
Taux de retard à l'entrée en 6ème

Rapport de proportion entre les valeurs RAR, RRS et hors EP



Taux d'encadrement dans le 1er degré

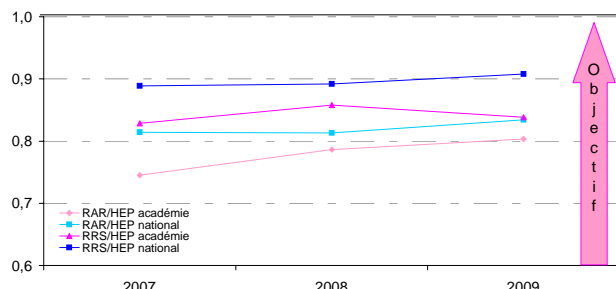
Ecart entre les valeurs RAR, RRS et hors EP



2nd degré

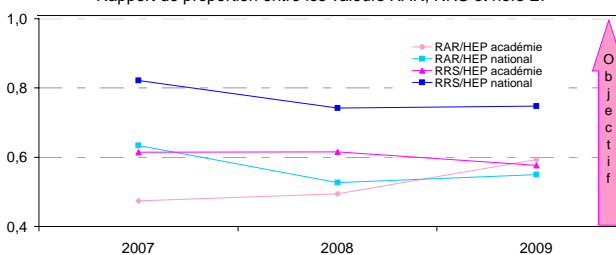
Taux de réussite au DNB

Rapport de proportion entre les valeurs RAR, RRS et hors EP



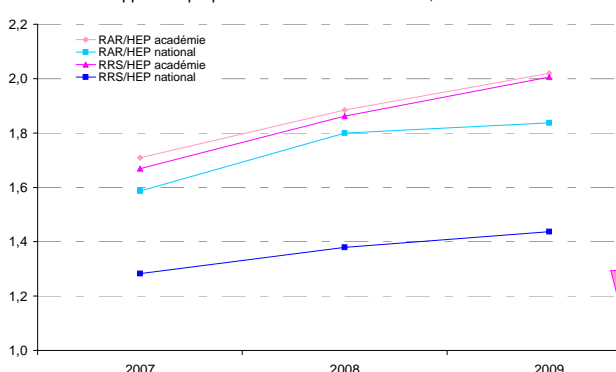
Taux de mentions Bien et Très-Bien au DNB

Rapport de proportion entre les valeurs RAR, RRS et hors EP



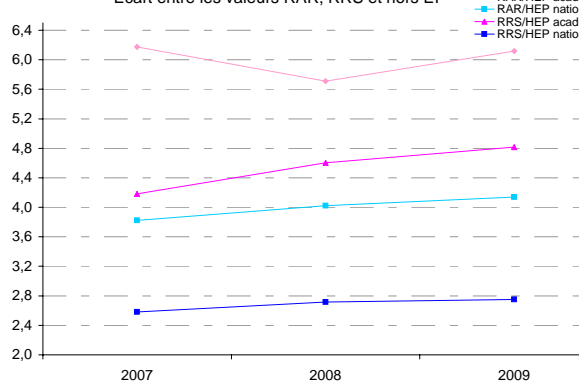
Taux de retard en 3ème

Rapport de proportion entre les valeurs RAR, RRS et hors EP



Taux d'encadrement dans le 2nd degré

Ecart entre les valeurs RAR, RRS et hors EP



Composition de l'éducation prioritaire dans l'académie

Champ : Enseignement public
1er degré + collèges (SEGPA comprises)
Effectifs élèves : rentrée 2009

EP = éducation prioritaire HEP = hors éducation prioritaire
RAR = réseaux « ambition réussite » RRS = réseaux de réussite scolaire

Indicateurs socio-économiques	Académie				Référence nationale
	RAR	RRS	EP	Hors EP	
Contexte social					
Proportion d'élèves de 6ème issus de PCS défavorisées	72,0%	64,4%	66,7%	41,3%	39,8%
<i>Rappel : année 2008-2009</i>	71,8%	63,6%	66,0%	42,3%	40,3%
Proportion de boursiers de taux 3 au collège	19,3%	11,4%	13,8%	4,5%	3,2%
<i>Rappel : année 2008-2009</i>	19,2%	16,2%	17,1%	3,9%	8,1%
Proportion de boursiers au collège	54,9%	36,1%	41,9%	19,0%	27,8%
Maîtrise de la langue					
Proportion de collégiens de nationalité étrangère	15,0%	12,3%	13,1%	3,9%	3,0%
Proportion de nouveaux arrivants non francophones (%) dans le premier degré	<i>Non déclinable en EP / hors EP</i>				4,4
Proportion de nouveaux arrivants non francophones (%) dans le second degré	<i>Non déclinable en EP / hors EP</i>				3,4
	Total académique :				6,3
	Total académique :				3,3

Carte de l'éducation prioritaire	Académie				Référence nationale
	RAR	RRS	EP	Hors EP	
Poids de l'EP en établissements					
Nombre d'écoles	36	61	97	1 487	48 974
<i>Evolution par rapport à 2008-2009 (en nombre d'écoles)</i>	0	-2	-2	-36	-524
Proportion d'écoles	2,3%	3,9%	6,1%	93,9%	100,0%
Nombre de collèges	6	13	19	129	5 262
<i>Evolution par rapport à 2008-2009 (en nombre de collèges)</i>	0	0	0	3	2
Proportion de collèges	4,1%	8,8%	12,8%	87,2%	100,0%
Poids de l'EP en élèves					
Effectifs d'élèves du 1er degré	6 189	11 477	17 666	150 353	5 751 563
Proportion d'élèves du 1er degré	3,7%	6,8%	10,5%	89,5%	100,0%
<i>Rappel : année 2008-2009</i>	3,6%	6,7%	10,3%	89,7%	100,0%
Nombre moyen d'élèves par école	171,9	188,1	182,1	101,0	117,4
Effectifs d'élèves des collèges	2 862	6 386	9 248	66 780	2 509 015
Proportion d'élèves des collèges	3,8%	8,4%	12,2%	87,8%	100,0%
<i>Rappel : année 2008-2009</i>	3,9%	8,5%	12,4%	87,5%	100,0%
Nombre moyen d'élèves par collège	477,0	491,2	486,7	517,7	476,8
Nombre de sections pour élèves à besoins particuliers					
Proportion d'élèves en SEGPA	13,4%	5,9%	8,2%	3,3%	3,6%
Proportion d'élèves en UPI (%)	19,2%	6,7%	10,6%	4,0%	5,4%
Proportion d'élèves en CLIS	n.c.	n.c.	n.c.	n.c.	n.c.

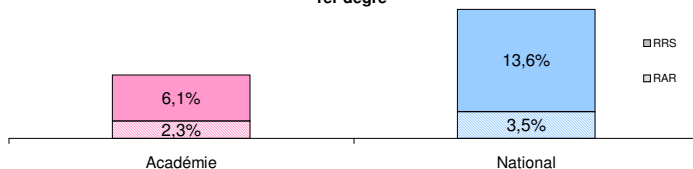
Assouplissement de la carte scolaire <i>Rentrée 2009</i>	Académie				Référence nationale
	RAR	RRS	EP	Hors EP	
Attractivité des établissements					
Taux de demandes de dérogation	13,8%	n.c.	n.c.	n.c.	10,5%
Nombre de collèges avec un taux d'attractivité positif	0	n.c.	n.c.	n.c.	n.c.
Nombre de collèges avec un taux d'attractivité inférieur à -25%	1	n.c.	n.c.	n.c.	n.c.
Impact sur les effectifs					
Taux de satisfaction des demandes de dérogation pour éviter un collège	51,5%	n.c.	n.c.	n.c.	73,7%
Taux de satisfaction des demandes de dérogation pour entrer dans un collège	87,5%	n.c.	n.c.	n.c.	n.c.
Nombre de collèges qui gagnent des élèves	0	n.c.	n.c.	n.c.	n.c.
Nombre de collèges qui perdent + de 25% de leur effectif	0	n.c.	n.c.	n.c.	n.c.

Demands de dérogation à l'entrée en 6ème sur la population CM2
Taux d'attractivité : cf. "fiche de définitions et sources"

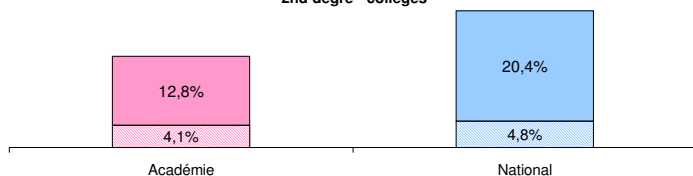
Poids de l'éducation prioritaire

En % du nombre total d'établissements

1er degré

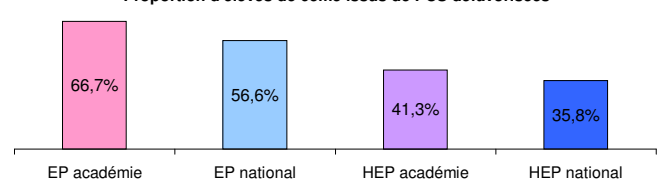


2nd degré - collèges

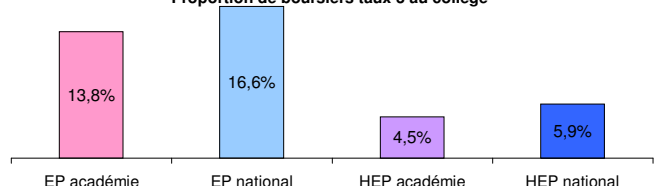


Contexte socio-économique

Proportion d'élèves de 6ème issus de PCS défavorisées



Proportion de boursiers taux 3 au collège



Leviers d'action

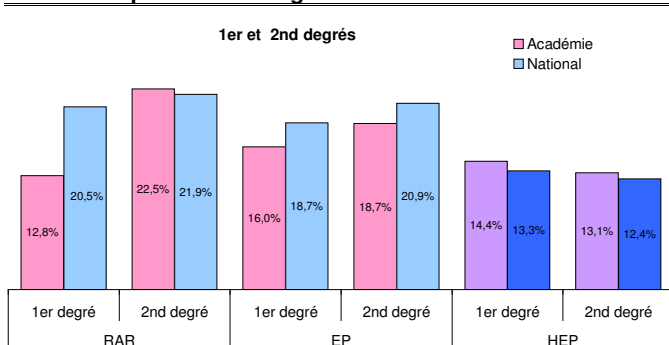
La carte de l'éducation prioritaire est aussi un moyen d'action (cf. "Composition de l'éducation prioritaire")

	Académie				National				Référence nationale
	RAR	RRS	EP	Hors EP	RAR	RRS	EP	Hors EP	
Moyens humains affectés en éducation prioritaire									
Encadrement des élèves									
Elèves par classe - 1er degré (E/C)	21,7	21,7	21,7	23,1	21,8	22,2	22,1	23,8	23,5
Elèves par division en collège (E/D)	18,2	19,5	19,1	24,3	20,0	21,4	21,0	24,1	23,5
Elèves par structure en collège (E/S)	18,4	19,3	19,0	23,4	20,1	21,4	21,1	23,5	n.c
Coordination et animation pédagogique									
Nombre de secrétaires de comité exécutif	6				203				
AFFECTATIONS DEROGATOIRES : PLAN DE RELANCE DE L'EP EN 2006									
Nombre de professeurs référents en RAR	23				1 000				
Nombre d'assistants pédagogiques supplémentaires	42				1 754				
Caractéristiques des équipes pédagogiques									
Equipes enseignantes									
Proportion d'enseignants de moins de 30 ans									
1er degré	12,8%	17,7%	16,0%	14,4%	20,5%	18,0%	18,7%	13,3%	14,2%
2nd degré	22,5%	16,8%	18,7%	13,1%	21,9%	20,5%	20,9%	12,4%	14,2%
Proportion d'enseignants avec moins de 2 ans d'ancienneté sur leur poste									
1er degré	46,2%	43,7%	44,5%	53,9%	54,0%	46,7%	48,7%	56,2%	54,9%
2nd degré	38,3%	30,6%	33,2%	31,2%	37,9%	33,9%	35,0%	31,1%	31,9%
Taux de demande de mobilité des enseignants									
1er degré	4,6%	3,5%	4,6%	2,5%	6,0%	6,3%	6,0%	4,3%	
2nd degré	6,8%	2,3%	3,7%	1,5%	9,0%	6,8%	7,3%	3,2%	4,1%
Taux de mobilité des enseignants									
1er degré	n.c	n.c	n.c	n.c	n.c	n.c	n.c	n.c	
2nd degré	2,3%	1,4%	1,6%	0,8%	3,9%	2,7%	3,0%	1,4%	1,8%
Equipes de direction									
Age moyen du personnel de direction	50	49	49	50	49	50	49	50	n.c
Ancienneté moyenne du personnel de direction	1,3	2,1	1,8	2,6	1,8	2,0	2,0	2,1	n.c

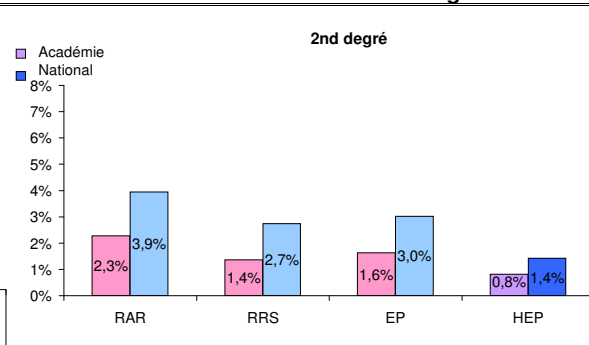
	Académie				National				Référence nationale
	RAR	RRS	EP	Hors EP	RAR	RRS	EP	Hors EP	
Offre éducative									
Dispositifs de soutien									
Taux d'élèves bénéficiant d'un PPRE en CE1	2,5%	3,0%	2,8%	2,0%	3,9%	3,6%	3,7%	3,1%	3,2%
Taux d'élèves bénéficiant d'un PPRE en CE2	2,5%	3,0%	2,8%	2,0%	3,8%	3,3%	3,5%	2,9%	3,0%
Taux d'élèves bénéficiant d'un PPRE en CM2	2,1%	2,8%	2,6%	1,9%	3,6%	3,1%	3,3%	2,9%	3,0%
Taux d'élèves suivant les stages de remise à niveau dans le primaire									
Taux d'élèves bénéficiant d'aide individualisée en élémentaire									
DONNEES NON DISPONIBLES POUR LA RENTREE SCOLAIRE 2009									
Offre complémentaire pour les élèves volontaires									
Ecole ouverte									
Nombre de collèges proposant l'école ouverte	6	13	19	12	179	262	441	186	627
Accompagnement éducatif									
Taux d'écoles en proposant	100,0%	78,6%	85,7%	1,7%	86,3%	73,4%	76,7%	2,3%	11,4%
Taux d'élèves en bénéficiant	37,4%	34,8%	35,7%	41,7%	33,0%	32,5%	32,7%	0,9%	8,5%
Taux de collèges en proposant	100,0%	100,0%	100,0%	100,0%	99,3%	99,2%	99,2%	98,5%	98,7%
Taux de collégiens en bénéficiant	49,2%	47,7%	48,1%	40,2%	43,5%	37,2%	38,7%	31,5%	32,9%
Taux de collégiens de 6ème en bénéficiant	59,4%	57,7%	58,2%	54,0%	56,2%	50,1%	51,5%	40,7%	42,8%
Arts, culture, sports									
Nombre de CHAM et CHAD dans le 1er degré	3	n.c	n.c	n.c	18	n.c	n.c	n.c	n.c
Nombre de CHAM et CHAD en collège	0	n.c	n.c	n.c	22	n.c	n.c	n.c	n.c
Classes à PAC (projets artistiques ou culturels) dans le 1er degré	3	n.c	n.c	n.c	70	n.c	n.c	n.c	n.c
Nombre de classes à PAC en collège	4	n.c	n.c	n.c	68	n.c	n.c	n.c	n.c
Nombre d'ateliers scientifiques et culturels dans le 1er degré	4	n.c	n.c	n.c	67	n.c	n.c	n.c	n.c
Nombre d'ateliers scientifiques et culturels en collège	8	n.c	n.c	n.c	172	n.c	n.c	n.c	n.c
Proportion d'élèves inscrits en sections sportives	0,0%	1,0%	0,7%	1,2%	3,0%	2,1%	2,3%	1,4%	1,5%
Nombre de réseaux avec un partenariat d'excellence	6	n.c	n.c	n.c	196	n.c	n.c	n.c	n.c
Langues									
Proportion d'élèves inscrits en sections européennes et internationales	1,4%	2,4%	2,1%	4,3%	3,7%	4,2%	4,1%	4,9%	4,7%
Proportion d'élèves inscrits en 6ème bilangues	48,9%	33,0%	37,6%	53,2%	12,7%	12,3%	12,4%	12,9%	12,8%
Proportion d'élèves apprenant des langues rares	1,3%	1,4%	1,4%	1,3%	5,9%	5,7%	5,8%	5,2%	5,3%
Proportion d'élèves suivant des cours de latin-grec	16,7%	12,3%	13,6%	15,6%	13,3%	16,0%	15,4%	19,9%	19,1%

	Académie				National				Référence nationale
	RAR	RRS	EP	Hors EP	RAR	RRS	EP	Hors EP	
Vie des établissements									
Vie scolaire									
Taux de conseils de discipline pour 100 élèves									
Taux d'exclusions définitives parmi les décisions rendues									
DONNEES NON DISPONIBLES POUR LA RENTREE SCOLAIRE 2009									
En 2008-2009									
Taux de conseils de discipline pour 100 élèves	n.c	n.c	n.c	n.c	n.c	n.c	n.c	n.c	0,7%
Taux d'exclusions définitives parmi les décisions rendues	n.c	n.c	n.c	n.c	n.c	n.c	n.c	n.c	77,0%
Nombre de collégiens "décrocheurs"	n.c	n.c	n.c	n.c	n.c	n.c	n.c	n.c	n.c

Proportion d'enseignants de moins de 30 ans



Taux de mobilité des enseignants



Réussite scolaire

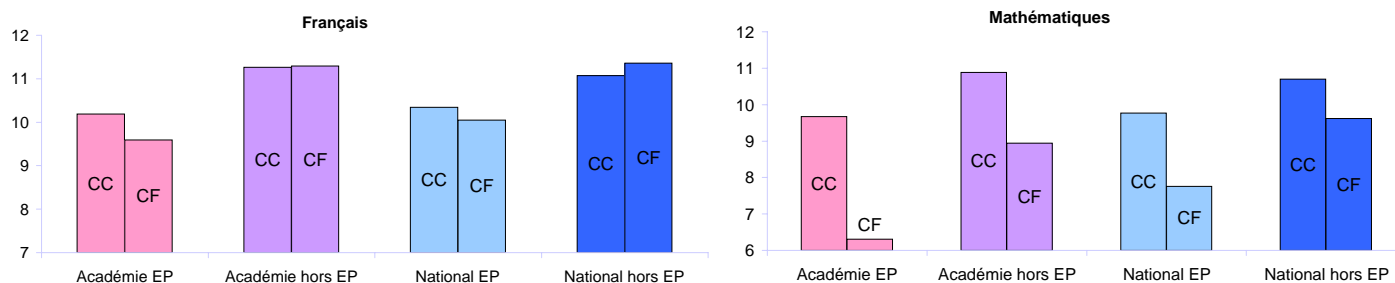
	Académie				Référence nationale
	RAR	RRS	EP	Hors EP	
Socle commun de connaissances et compétences					
Maîtrise du socle commun					
PALIER 1 (CE1) :					
Proportion d'élèves maîtrisant le palier 1 en français	56,5%	56,7%	56,6%	75,0%	74,6%
Proportion d'élèves maîtrisant le palier 1 en mathématiques	58,9%	60,8%	60,2%	79,0%	77,5%
Proportion d'élèves en grande difficulté palier 1 en français	17,4%	18,8%	18,3%	8,2%	8,6%
Proportion d'élèves en grande difficulté palier 1 en mathématiques	22,0%	19,9%	20,6%	9,2%	10,1%
PALIER 2 (CM2) :					
Proportion d'élèves maîtrisant le palier 2 en français	51,0%	50,3%	50,5%	75,1%	73,1%
Proportion d'élèves maîtrisant le palier 2 en mathématiques	47,1%	42,9%	44,2%	70,4%	66,3%
Proportion d'élèves en grande difficulté palier 2 en français	16,0%	15,8%	15,9%	5,8%	6,9%
Proportion d'élèves en grande difficulté palier 2 en mathématiques	27,1%	26,8%	26,9%	11,0%	13,5%
SOCLE COMMUN (3ème)					
Proportion d'élèves maîtrisant le socle commun (3ème)	n.c	n.c	n.c	n.c	n.c
Certifications					
Taux de certification A2 en LV1 (fin de 5ème)	n.c	n.c	n.c	n.c	n.c
Taux de certification B1 en informatique (entrée 2nde)	n.c	n.c	n.c	n.c	n.c

	Académie				Référence nationale
	RAR	RRS	EP	Hors EP	
Diplôme national du brevet <i>Session 2009</i>					
Réussite au brevet					
Taux de réussite au brevet	63,9%	66,7%	65,9%	79,6%	81,0%
<i>Rappel session 2008</i>	64,7%	70,6%	68,9%	82,3%	80,5%
<i>Rappel session 2007</i>	59,9%	66,6%	64,5%	80,4%	79,8%
Taux de réussite parmi les filles	67,1%	73,4%	71,4%	83,8%	
Mentions Bien et Très-Bien					
Taux de mentions Bien et Très-Bien	18,7%	18,2%	18,3%	31,6%	26,7%
Résultats en français					
Note moyenne au contrôle continu	10,2	10,2	10,2	11,3	10,9
Note moyenne à l'examen final	9,0	9,8	9,6	11,3	11,1
Ecart entre contrôle final / continu	-1,2	-0,4	-0,6	0,0	0,2
Résultats en mathématiques					
Note moyenne au contrôle continu	9,8	9,6	9,7	10,9	10,5
Note moyenne à l'examen final	6,0	6,5	6,3	8,9	9,3
Ecart entre contrôle final / continu	-3,9	-3,2	-3,4	-1,9	-1,3

	Académie				Référence nationale
	RAR	RRS	EP	Hors EP	
Orientation et parcours des élèves					
Fluidité des parcours scolaires					
Taux de redoublement en CE1 (fin cycle 2)	n.c	n.c	n.c	n.c	n.c
Taux de retard parmi les élèves entrant en 6ème	29,1%	22,8%	24,8%	12,0%	14,5%
Taux de retard parmi les élèves de 3ème	43,7%	43,4%	43,4%	21,6%	27,1%
<i>Pour rappel :</i>					
Taux de retard parmi les élèves entrant en 6ème en 2008-2009	27,6%	28,0%	27,9%	13,2%	15,9%
Taux de retard parmi les élèves de 3ème en 2008-2009	46,0%	45,5%	45,7%	24,4%	29,4%
Orientation en fin de collège					
Taux de satisfaction du vœu 1 pour l'orientation de fin de 3ème	n.c	n.c	n.c	n.c	n.c
Taux d'accès en 2nd cycle GT en fin de 3ème	40,5%	45,5%	44,0%	61,3%	61,0%
Taux d'accès en 2nd cycle Pro en fin de 3ème	44,3%	41,7%	42,5%	24,3%	26,6%
Poursuite d'études au lycée					
<i>Devenir en fin de 2nde GT</i>					
Origine scolaire des élèves					
1ère générale	25,7%	43,4%	38,4%	61,6%	58,4%
1ère technologique	39,9%	25,9%	29,9%	22,0%	20,6%
Redoublement	32,8%	28,3%	29,6%	14,8%	18,2%
<i>Devenir en fin de 2nde Pro</i>					
Origine scolaire des élèves					
1ère professionnelle	23,5%	37,0%	33,1%	25,4%	23,7%
Redoublement	7,0%	4,3%	5,1%	3,2%	4,2%
Autres	31,5%	18,7%	22,4%	16,6%	18,7%

Résultats au Diplôme National du Brevet

Moyenne des notes sur 20 obtenues au contrôle continu (CC) et au contrôle final (CF)

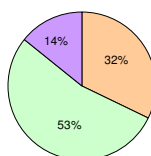


Eléments de calcul des coûts

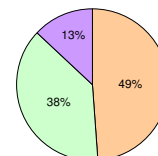
Calculs effectués sur l'année budgétaire 2009

Rappel :
Coût moyen annuel (valeur nationale) :
élève 1er degré : 3 061 €
élève 2nd degré : 6 577 €
vie de l'élève : 850 €

	Académie			National		
	RAR	RRS	EDUCATION PRIORITAIRE	RAR	RRS	EDUCATION PRIORITAIRE
Surcoût global estimé						
Surcoût global en euros	8 209 387	10 602 527	18 811 914	335 545 010	586 534 279	922 079 289
Surcoût en euros par élève	907	594	699	847	537	620
dont :						
Surcoût global du programme 140						
Surcoût global en euros	2 652 337	3 433 183	6 085 520	145 054 666	303 469 627	448 524 293
Surcoût en euros par élève	429	299	344	517	425	451
Poids du surcoût EP sur le coût total d'un élève	14,3%	10,0%	11,5%	17,2%	14,2%	15,0%
Surcoût global du programme 141						
Surcoût global en euros	4 156 670	5 906 720	10 063 390	142 531 687	210 359 718	352 891 405
Surcoût en euros par élève	1 452	925	1 088	1 236	556	715
Poids du surcoût EP sur le coût total d'un élève	22,4%	14,3%	16,8%	19,1%	8,6%	11,0%
Surcoût global du programme 230						
Surcoût global en euros	1 400 380	1 262 624	2 663 004	47 958 657	72 704 934	120 663 591
Surcoût en euros par élève	489	198	288	416	192	244
Poids du surcoût EP sur le coût total d'un élève	57,4%	23,2%	33,8%	48,8%	22,6%	28,7%



■ Programme 140
■ Programme 141
■ Programme 230



National

Ce surcoût a trois composantes :

	Académie			National		
	RAR	RRS	EDUCATION PRIORITAIRE	RAR	RRS	EDUCATION PRIORITAIRE
Surencadrement						
Coût global en euros	7 439 423	9 109 322	16 548 745	307 475 996	516 631 458	824 107 454
Surcoût en euros par élève	822	510	615	776	473	554
dont :						
Programme 140						
Nombre d'ETP supplémentaires	43	51	95	2 478	5 087	7 566
Nombre d'ETP supplémentaires pour 1000 élèves	7	4	5	9	7	8
Coût global en euros	2 258 342	2 676 070	4 934 412	129 404 302	265 635 846	395 040 148
Surcoût en euros par élève	365	233	279	461	372	397
Programme 141						
Nombre d'ETP supplémentaires	64	87	151	2 182	2 989	5 172
Nombre d'ETP supplémentaires pour 1000 élèves	22	14	16	19	8	10
Coût global en euros	3 871 702	5 288 936	9 160 637	132 512 060	181 527 336	314 039 396
Surcoût en euros par élève	1 353	828	991	1 149	480	636
Programme 230						
Nombre d'ETP supplémentaires (CPE et AED)	45	38	83	1 695	2 490	4 185
Nombre d'ETP supplémentaires pour 1000 élèves	16	6	9	15	7	8
Coût global en euros	1 309 379	1 144 317	2 453 696	45 559 634	69 468 277	115 027 910
Surcoût en euros par élève	458	179	265	395	184	233

	Académie			National		
	RAR	RRS	EDUCATION PRIORITAIRE	RAR	RRS	EDUCATION PRIORITAIRE
Dispositifs indemnitaires spécifiques (en euros)						
Coût global	684 529	1 398 776	2 083 304	25 094 435	67 228 441	92 322 877
dont :						
Programme 140						
Coût global	393 995	757 113	1 151 108	15 650 364	37 833 781	53 484 145
Programme 141						
Coût global	275 643	619 825	895 468	9 009 570	28 238 886	37 248 455
Programme 230						
Coût global	14 890	21 838	36 728	434 502	1 155 775	1 590 276

	Académie			National		
	RAR	RRS	EDUCATION PRIORITAIRE	RAR	RRS	EDUCATION PRIORITAIRE
Crédits éducatifs et pédagogiques (en euros)						
Coût global	85 436	94 429	179 865	2 974 579	2 674 380	5 648 959
Surcoût par élève	30	15	19	26	7	11
dont :						
Programme 141						
Surcoût global	9 325	-2 040	7 285	1 010 057	593 497	1 603 554
Surcoût par élève	3	0	1	9	2	3
Programme 230						
Surcoût global	76 111	96 469	172 580	1 964 522	2 080 883	4 045 405
Surcoût par élève	27	15	19	17	5	8

Les données relatives à ces crédits éducatifs et pédagogiques ne portent que sur les collèges

titre

Education
prioritaire

date de parution

Octobre 2010

éditeur

Direction générale
de l'enseignement scolaire

contact

DGESCO B12
DGESCO B3-2