



Repères  
pour l'analyse de gestion  
Direction générale  
de l'enseignement scolaire

# Éducation prioritaire

Académie de Créteil  
Données 2012-2013

## Indicateurs synthétiques d'efficacité

### Éléments de lecture des radars

Ces radars présentent trois types d'indicateurs :

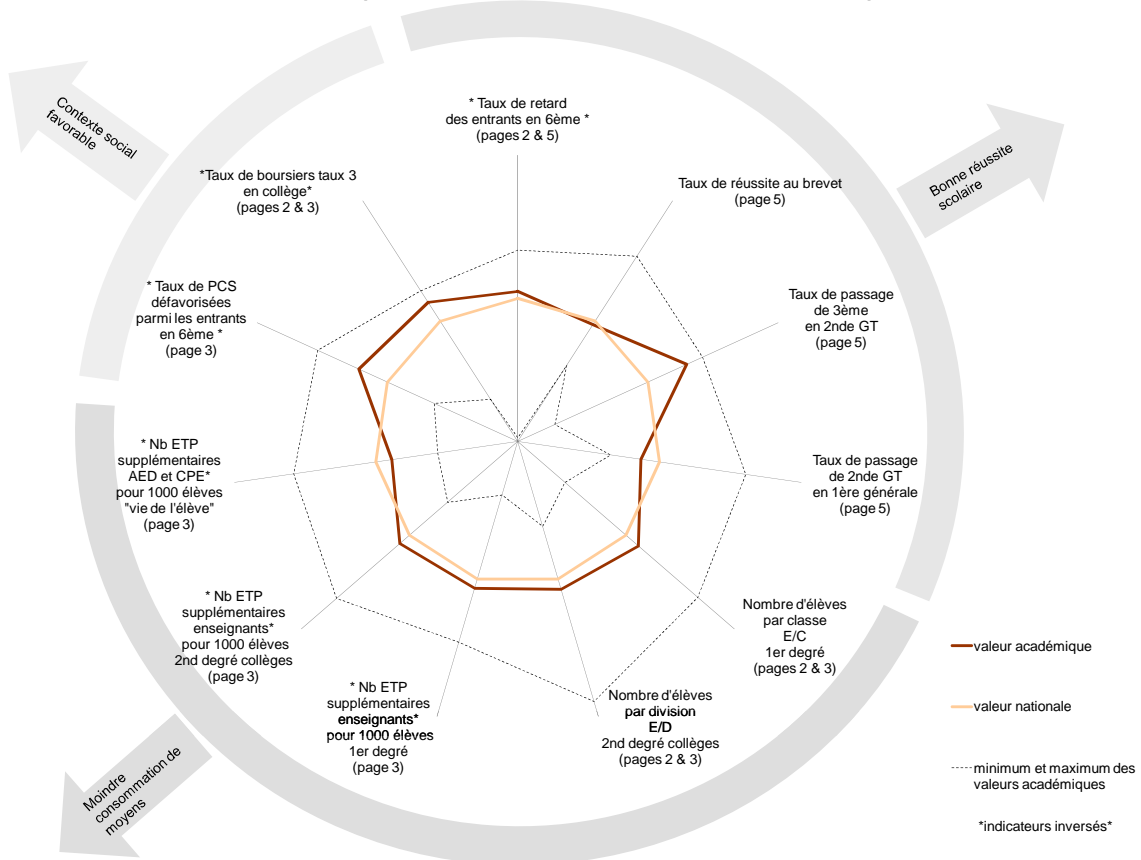
- **contexte social** (taux de boursiers taux 3 en collège, taux d'élèves issus de PCS défavorisées parmi les entrants en 6ème) ;
- **réussite scolaire** (taux de retard des entrants en 6ème, taux de réussite au diplôme national du brevet, taux de passage de 3ème en 2nde GT, taux de passage de 2nde GT en 1ère générale) ;
- **moyens spécifiques** (nombre d'ETP enseignants supplémentaires pour 1000 élèves concernant les programmes 140, 141 et 230 et le nombre d'élèves par classe ou division).

Les flèches indiquent le sens de lecture : plus le polygone tend vers l'extérieur, plus les valeurs de chaque indicateur sont élevées.

Certains indicateurs sont inversés, de façon à ce que tous les indicateurs puissent s'interpréter dans le même sens, du centre vers l'extérieur du radar. Les indicateurs inversés sont encadrés par des astérisques. Les polygones en pointillés indiquent le minimum et le maximum des valeurs académiques de chaque indicateur.

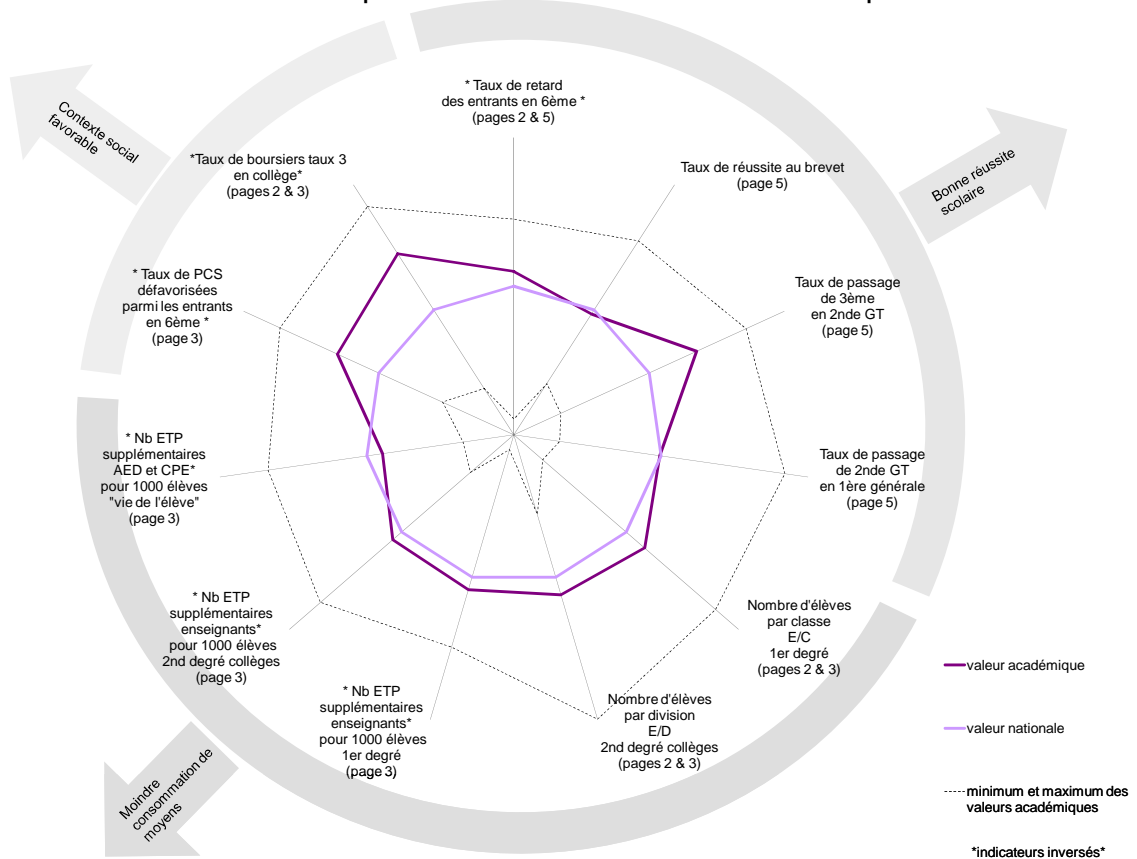
## Éducation prioritaire

### Radars de comparaison entre les indicateurs nationaux et académiques



## ECLAIR

### Radars de comparaison entre les indicateurs nationaux et académiques



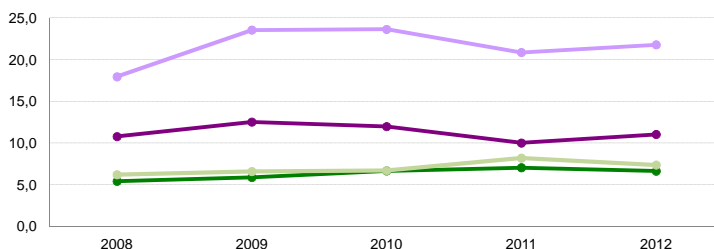
## Objectifs et indicateurs nationaux de la performance scolaire

Rappels des objectifs de l'éducation prioritaire au niveau national :	Réalizations et objectifs nationaux							
<p><b>Objectif n° 1 : Conduire le maximum de jeunes aux niveaux de compétences attendues en fin de formation initiale et à l'obtention des diplômes correspondants</b></p> <p><b>Ancien objectif n° 2 : Accroître la réussite scolaire des élèves issus de familles appartenant aux PCS défavorisées, en zones difficiles et des élèves à besoins éducatifs particuliers (supprimé au PAP 2014)</b></p> <p><b>Nouvel objectif n° 4 : Promouvoir un aménagement équilibré du territoire éducatif national en optimisant les moyens alloués (ancien objectif n°6 au PAP 2013)</b></p>	réalisation 2010	réalisation 2011	réalisation 2012	CIBLE 2015 (Mélusine)				
<b>Programme 140 "Enseignement scolaire public du premier degré"</b>	RAR	RRS	ECLAIR	RRS	ECLAIR	RRS	ECLAIR	RRS
Écarts des pourcentages d'élèves maîtrisant, en fin de CE1, les compétences 1 et 3 du palier 1 du socle commun entre RAR/ECLAIR et hors EP, et entre RRS et hors EP :								
<i>- en langue française</i>			-18,5	-13			-14,5	-9
<i>- pour les principaux éléments de mathématiques</i>			-18,1	-12,9			-14,0	-9
Écarts de pourcentages d'élèves maîtrisant, en fin de CM2, les compétences 1 et 3 du palier 2 du socle commun entre RAR/ECLAIR et hors EP, et entre RRS et hors EP :								
<i>- en langue française</i>			-21,6	-17,1	-19,5	-10,4	-17,5	-13
<i>- pour les principaux éléments de mathématiques</i>			-28,8	-23,9	-26	-20	-24	-20
Écarts des pourcentages d'élèves entrant en 6ème avec au moins un an de retard entre RAR/ECLAIR et hors EP, et entre RRS et hors EP :	12,4	8	10,9	6,9	9,5	6,4	6	3
Écarts des taux d'encadrement (nombre d'élèves par classe) entre RAR/ECLAIR et hors EP, et entre RRS et hors EP :	-1,8	-1,5	-1,9	-1,5	-1,5	-1,5	-2,5	-1
<b>Programme 141 "Enseignement scolaire public du second degré"</b>	RAR	RRS	ECLAIR	RRS	ECLAIR	RRS	ECLAIR	RRS
Écarts des pourcentages d'élèves maîtrisant, en fin de 3ème, les compétences 1 et 3 du socle commun entre RAR/ECLAIR et hors EP, et entre RRS et hors EP :								
<i>- en langue française</i>			-32,0	-13,6	-27,1	-10,6	-26	-9
<i>- pour les principaux éléments de mathématiques, culture scientifique et technologique</i>					-29,9	-15,4	-22	-8
Écarts des taux de réussite au brevet entre RAR/ECLAIR et hors EP, et entre RRS et hors EP :	-13,7	-7,6	-12,2	-7,8	-11,9	-7,2	-10,5	-6
Écarts des taux d'encadrement au collège (nombre d'élèves par division) entre RAR/ECLAIR et hors EP, et entre RRS et hors EP :	-4,2	-2,8	-4,2	-2,8	-4	-2,8	-5	-2

### Évolution des écarts entre EP et hors EP

**Proportion de boursiers de taux 3 en collège**  
Écart entre les valeurs RAR ou ECLAIR ou RRS et les valeurs hors EP

- Écart RAR ou ECLAIR - HEP académie
- Écart RAR ou ECLAIR - HEP national
- Écart RRS-HEP académie
- Écart RRS-HEP national

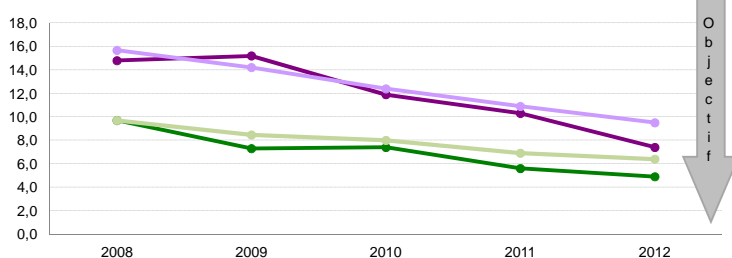


#### 1er degré

#### 2nd degré

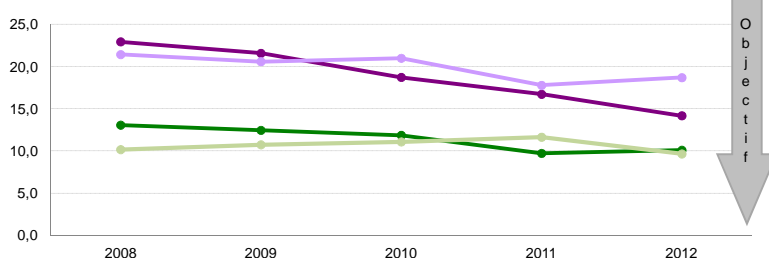
**Taux de retard à l'entrée en 6ème**  
Écart entre les valeurs RAR ou ECLAIR ou RRS et les valeurs hors EP

- Écart RAR ou ECLAIR - HEP académie
- Écart RAR ou ECLAIR - HEP national
- Écart RRS - HEP académie
- Écart RRS - HEP national



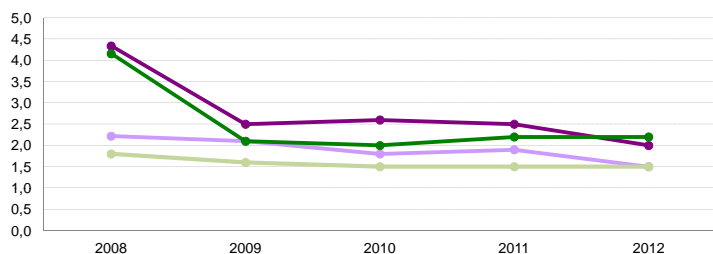
**Taux de retard en 3ème**  
Écart entre les valeurs RAR ou ECLAIR ou RRS et les valeurs hors EP

- Écart RAR ou ECLAIR - HEP académie
- Écart RAR ou ECLAIR - HEP national
- Écart RRS - HEP académie
- Écart RRS - HEP national



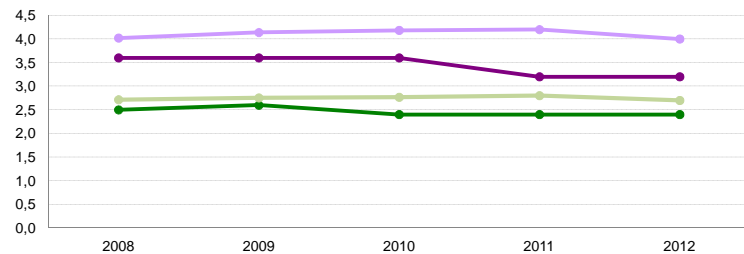
**Taux d'encadrement dans le 1er degré (E/C)**  
Écart entre les valeurs hors EP et les valeurs RAR ou ECLAIR ou RRS

- Écart HEP - RAR ou ECLAIR académie
- Écart HEP - RAR ou ECLAIR national
- Écart HEP-RRS académie
- Écart HEP-RRS national



**Taux d'encadrement en collège (E/D)**  
Écart entre les valeurs hors EP et les valeurs RAR ou ECLAIR ou RRS

- Écart HEP - RAR ou ECLAIR académie
- Écart HEP - RAR ou ECLAIR national
- Écart HEP - RRS académie
- Écart HEP - RRS national



## Composition de l'éducation prioritaire dans l'académie

Indicateurs socio-économiques	Académie				Référence académique	National				Référence nationale
	ECLAIR	RRS	EP	Hors EP		ECLAIR	RRS	EP	Hors EP	
<b>Contexte social</b>										
Proportion d'élèves entrant en 6ème issus de PCS défavorisées	52,1%	43,0%	45,8%	27,6%	33,1%	61,8%	50,5%	54,2%	32,7%	36,2%
Proportion de boursiers de taux 3 au collège	16,4%	12,0%	12,9%	5,3%	8,1%	28,4%	13,9%	18,0%	6,6%	8,8%

Carte de l'éducation prioritaire	Académie				Référence académique	National				Référence nationale
	ECLAIR	RRS	EP	Hors EP		ECLAIR	RRS	EP	Hors EP	
<b>Poids de l'EP en établissements</b>										
Nombre d'écoles	235	482	717	1 803	2 520	2 139	4 457	6 596	41 076	47 672
Évolution par rapport à 2011-2012 (en nombre d'écoles)	-1	-24	-25	20	-5	43	-219	-176	-290	-466
Répartition des écoles	9,3%	19,1%	28,5%	71,5%	100%	4,5%	9,3%	13,8%	86,2%	100%
Nombre de collèges	28	103	131	219	350	298	781	1 079	4 177	5 256
Évolution par rapport à 2011-2012 (en nombre de collèges)	0	0	0	0	0	4	-3	1	3	4
Répartition des collèges	8,0%	29,4%	37,4%	62,6%	100%	5,7%	14,8%	20,5%	79,5%	100%
<b>Poids de l'EP en élèves</b>										
Effectifs d'élèves du 1er degré	46 100	96 866	142 966	323 031	465 997	367 205	664 330	1 031 535	4 789 410	5 820 945
Répartition des élèves du 1er degré	9,9%	20,8%	30,7%	69,3%	100%	6,3%	11,4%	17,7%	82,3%	100%
Rappel : année 2011-2012	9,9%	21,7%	31,6%	68,4%	100%	6,0%	11,9%	17,9%	82,1%	100%
Nombre moyen d'élèves par école	196,2	201,0	199,4	179,2	184,9	171,7	149,1	156,4	116,6	122,1
<i>Répartition suivant leur école d'origine des écoliers entrant en 6ème dans un collège ECLAIR</i>										
	90,5%	4,0%	94,5%	5,5%	100%	83,2%	4,9%	88,1%	11,9%	100%
<i>Effectifs d'élèves des collèges</i>										
Répartition des élèves des collèges	14 684	54 183	68 867	118 659	187 526	138 302	365 907	504 209	2 063 393	2 567 602
Rappel : année 2011-2012	7,8%	28,9%	36,7%	63,3%	100%	5,5%	14,1%	19,6%	80,4%	100%
Nombre moyen d'élèves par collège	524,4	526,0	525,7	541,8	535,8	472,7	468,5	469,7	496,7	491,2
<i>Répartition suivant leur collège de destination des élèves de 6ème provenant d'une école EP (ECLAIR + RRS)</i>										
	24,8%	64,1%	88,9%	11,1%	100%	27,6%	54,9%	82,5%	17,5%	100%
<b>Sections pour élèves à besoins particuliers</b>										
Proportion d'élèves en SEGPA	5,5%	3,8%	4,1%	2,1%	2,8%	7,4%	5,2%	5,8%	2,7%	3,3%

## Leviers d'action

La carte de l'éducation prioritaire est aussi un moyen d'action.

Encadrement des élèves	Académie				Référence académique	National				Référence nationale
	ECLAIR	RRS	EP	Hors EP		ECLAIR	RRS	EP	Hors EP	
<b>Scolarisation des élèves</b>										
Proportion d'élèves de 2 ans dans le préélémentaire	0,6%	2,3%	1,7%	0,5%	0,8%	5,6%	5,7%	5,6%	2,5%	3,1%
<b>Encadrement des élèves</b>										
Nombre moyen d'élèves par classe - 1er degré (E/C)	23,0	22,8	22,9	25,0	24,3	22,4	22,4	22,4	24,0	23,7
Nombre moyen d'élèves par division en collège (E/D)	21,5	22,3	22,1	24,7	23,7	20,8	22,1	21,7	24,8	24,2
Nombre moyen d'élèves par structure en collège (E/S)	20,3	21,6	21,3	23,7	22,8	19,9	21,2	20,8	23,6	22,9

Moyens humains	Académie				Référence académique	National				Référence nationale
	ECLAIR	RRS	EP	Hors EP		ECLAIR	RRS	EP	Hors EP	
<b>Caractéristiques des équipes enseignantes</b>										
Proportion d'enseignants avec 5 ans et plus d'ancienneté sur leur poste dans le 1er degré en collège	34,4%	35,4%	35,1%	36,6%	36,1%	33,6%	36,4%	35,4%	41,0%	39,9%
	24,9%	37,4%	34,5%	46,4%	41,5%	36,7%	46,6%	43,6%	51,3%	49,6%
<b>Surencadrement Programme 140 (1er degré - Public)</b>										
Nombre d'ETP théoriques supplémentaires	261	557	817			2 532	4 366	6 898		
Nombre d'ETP théoriques supplémentaires pour 1 000 élèves	6	6	6			7	7	7		
<b>Surencadrement Programme 141 (2nd degré - Public) - Collèges</b>										
Nombre d'ETP théoriques supplémentaires	213	410	622			2 289	3 019	5 308		
Nombre d'ETP théoriques supplémentaires pour 1 000 élèves	14	8	9			16	8	10		
<b>Surencadrement Programme 230 (vie de l'élève)</b>										
Nombre d'ETP théoriques supplémentaires (CPE et AED)	204	351	555			1 707	1 719	3 426		
Nombre d'ETP théoriques supplémentaires pour 1 000 élèves	14	6	8			12	5	7		

Pour la méthode d'estimation du surencadrement, voir le fascicule "définitions et méthodes de calculs"

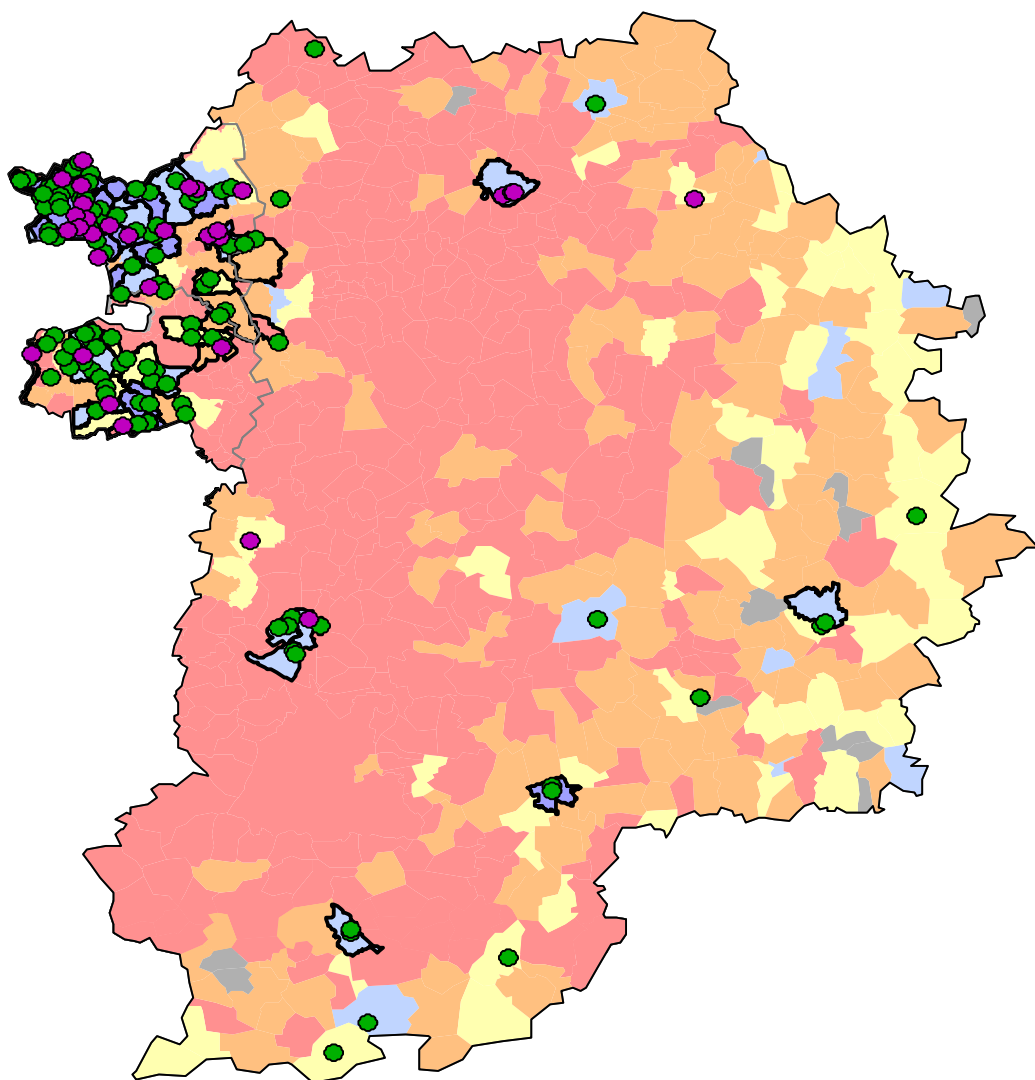
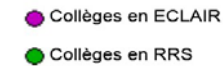
Offres éducatives	Académie				Référence académique	National				Référence nationale
	ECLAIR	RRS	EP	Hors EP		ECLAIR	RRS	EP	Hors EP	
<b>Expérimentations</b>										
Nombre d'expérimentations repérées	3	0	3	17	20	114	43	157	1 149	1 306
<b>L'exemple des langues</b>										
Proportion d'élèves inscrits en sections européennes et internationales	3,6%	3,3%	3,4%	4,7%	4,2%	4,5%	4,8%	4,7%	5,6%	5,4%
Proportion d'élèves inscrits en 6ème bilangues	14,3%	13,1%	13,3%	10,8%	11,8%	15,5%	14,7%	15,0%	15,5%	15,4%
Proportion d'élèves apprenant des langues rares	4,7%	2,2%	2,7%	1,6%	2,0%	6,0%	5,8%	5,8%	5,0%	5,2%
Proportion d'élèves suivant des cours de latin-grec	16,0%	17,5%	17,2%	21,1%	19,7%	14,7%	18,4%	17,4%	21,3%	20,6%

## Contexte socio-économique des collèges EP de l'académie

Revenus fiscaux médians des ménages par Unité de Consommation (UC) en 2011



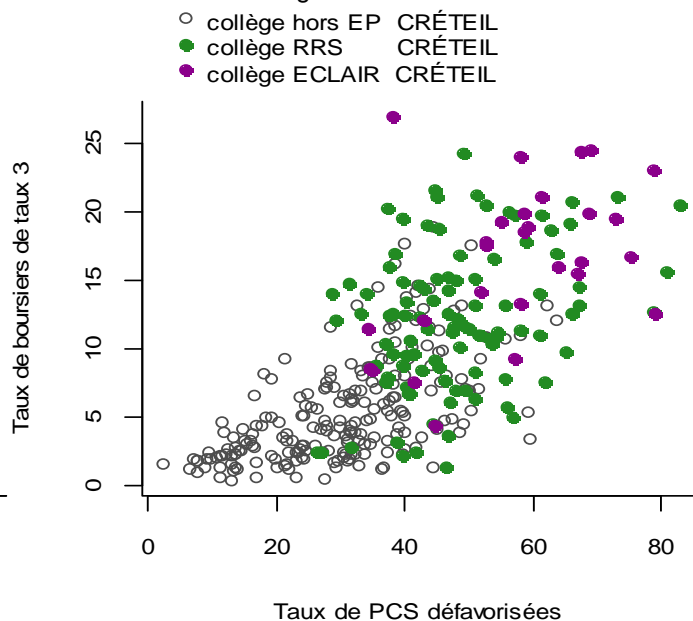
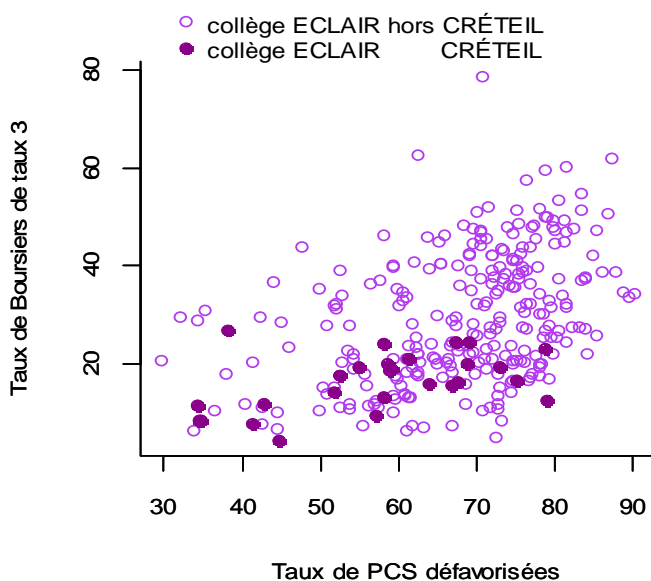
Communes ayant au moins une ZUS



### Taux de boursiers de taux 3 en fonction des taux de PCS défavorisées

Collèges ECLAIR de métropole et DOM :

Collèges de l'académie :



## Réussite scolaire

	Académie				Référence académique	National				Référence nationale
	ECLAIR	RRS	EP	Hors EP		ECLAIR	RRS	EP	Hors EP	
<b>Fluidité des parcours scolaires</b>										
<b>1er degré</b>										
Taux de redoublement en CE1 (fin cycle 2)	5,0%	4,2%	4,5%	3,0%	3,4%	6,0%	5,1%	5,4%	3,4%	3,7%
Taux de retard parmi les élèves entrant en 6ème	19,4%	16,9%	17,7%	12,1%	13,8%	20,4%	17,2%	18,3%	11,3%	12,4%
<b>2nd degré</b>										
Taux de retard parmi les élèves de 3ème	35,6%	31,5%	32,4%	21,4%	25,3%	39,1%	30,1%	32,6%	20,5%	22,8%

	Académie				Référence académique	National				Référence nationale
	ECLAIR	RRS	EP	Hors EP		ECLAIR	RRS	EP	Hors EP	
<b>Diplôme national du brevet</b> <i>Session 2012</i>										
<b>Réussite au brevet</b>										
Taux de réussite au brevet	72,3%	76,9%	75,9%	82,3%	80,1%	72,9%	77,7%	76,4%	84,7%	83,2%
<i>Pour rappel :</i>										
<i>Rappel session 2011</i>	70,5%	72,7%	72,3%	78,1%	76,2%	71,1%	75,5%	74,5%	83,3%	81,7%
<i>Rappel session 2010</i>	66,9%	73,4%	72,3%	79,9%	77,2%	70,1%	75,9%	74,6%	83,5%	81,8%
Taux de réussite parmi les garçons	64,8%	71,2%	69,8%	78,0%	75,2%	67,3%	73,0%	71,5%	81,5%	79,7%
Taux de réussite parmi les filles	80,1%	82,5%	82,0%	86,6%	85,0%	78,3%	82,1%	81,1%	87,9%	86,7%
<b>Mentions Bien et Très-Bien</b>										
Taux de mentions Bien et Très-Bien	18,5%	23,7%	22,6%	33,5%	29,9%	20,5%	26,7%	25,1%	34,8%	33,2%
Taux de mentions Bien et Très-Bien parmi les filles	22,7%	27,4%	26,5%	39,1%	34,8%	23,8%	30,1%	28,5%	39,4%	37,6%
<b>Résultats</b>										
Note moyenne à l'écrit du contrôle final	8,0	9,0	8,8	10,5	9,9	8,4	9,4	9,1	10,8	10,5
<b>en français</b>										
Note moyenne au contrôle continu	10,2	10,5	10,3	11,0	10,8	10,3	10,6	10,4	10,9	10,7
Note moyenne à l'examen final	8,7	9,6	9,1	10,7	10,2	8,9	9,9	9,3	10,1	9,8
<b>en mathématiques</b>										
Note moyenne au contrôle continu	9,6	10,0	9,8	10,5	10,3	9,6	10,0	9,8	10,5	10,2
Note moyenne à l'examen final	6,7	7,8	7,3	9,1	8,6	7,1	8,1	7,5	8,8	8,3

	Académie				Référence académique	National				Référence nationale
	ECLAIR	RRS	EP	Hors EP		ECLAIR	RRS	EP	Hors EP	
<b>Orientation et parcours des élèves</b>										
<b>En fin de collège</b>										
Taux de passage de 3ème en 2nde GT	52,1%	57,1%	56,1%	65,8%	62,3%	45,1%	52,5%	50,5%	62,0%	59,8%
Taux de passage de 3ème en 2nde Pro	40,1%	34,5%	35,7%	23,7%	28,0%	42,6%	33,6%	36,0%	22,6%	25,1%
<b>Devenir des élèves en fonction de leur collège d'origine</b>										
<i>Devenir en fin de 2nde GT</i>										
1ère générale	42,8%	49,4%	48,1%	61,1%	57,0%	43,0%	53,4%	50,8%	64,7%	62,5%
1ère technologique	30,7%	27,0%	27,7%	20,9%	23,1%	31,1%	26,4%	27,6%	20,6%	21,7%
Redoublement	17,3%	15,5%	15,9%	12,1%	13,3%	16,3%	12,6%	13,5%	9,1%	9,8%
Autres	9,2%	8,0%	8,3%	5,9%	6,6%	9,6%	7,6%	8,1%	5,7%	6,1%
Total	100,0%	100,0%	100,0%	100,0%	100,0%	100,0%	100,0%	100,0%	100,0%	100,0%
<i>Devenir en fin de 2nde Pro</i>										
1ère professionnelle	77,1%	79,6%	79,1%	81,9%	80,6%	76,3%	81,0%	79,6%	84,3%	83,7%
Redoublement	6,4%	5,6%	5,8%	4,8%	5,3%	7,0%	5,9%	6,2%	4,3%	4,8%
Autres	16,5%	14,7%	15,1%	13,2%	14,1%	16,6%	13,1%	14,2%	11,4%	11,4%
Total	100,0%	100,0%	100,0%	100,0%	100,0%	100,0%	100,0%	100,0%	100,0%	100,0%

## Éléments de coûts

Calculs effectués sur l'année budgétaire 2012 - Ces coûts comprennent le coût du surencadrement ainsi que les indemnités spécifiques.

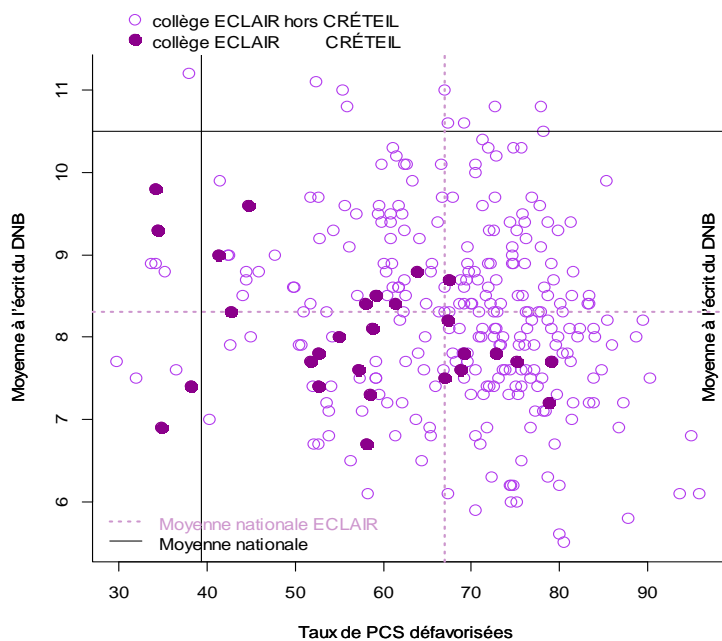
	Académie			National		
	ECLAIR	RRS	EP	ECLAIR	RRS	EP
<b>Surcoût global estimé</b>						
Surcoût global en euros	44 795 162	74 689 677	119 484 839	417 654 948	520 732 726	938 387 674
Surcoût en euros par élève	737	494	564	841	505	615
<b>dont :</b>						
<b>Surcoût global du programme 140 (1er degré - Public)</b>						
Surcoût global en euros	20 590 559	34 249 121	54 839 681	185 474 972	260 919 129	446 394 101
Surcoût en euros par élève	447	354	384	518	393	437
<b>Surcoût global du programme 141 (2nd degré - Public) - Collèges</b>						
Surcoût global en euros	17 447 646	29 176 412	46 624 058	177 788 903	208 221 277	386 010 181
Surcoût en euros par élève	1 188	538	677	1 250	569	760
<b>Surcoût global du programme 230 (Vie de l'élève - Public)</b>						
Surcoût global en euros	6 756 958	11 264 143	18 021 101	54 333 773	55 512 187	109 845 960
Surcoût en euros par élève	460	208	262	382	152	216

Pour info :  
Coût moyen annuel par élève des programmes 140, 141 et 230 :  
1er degré public : 3 268 €  
2nd degré public : 6 805 €  
vie de l'élève : 936 €

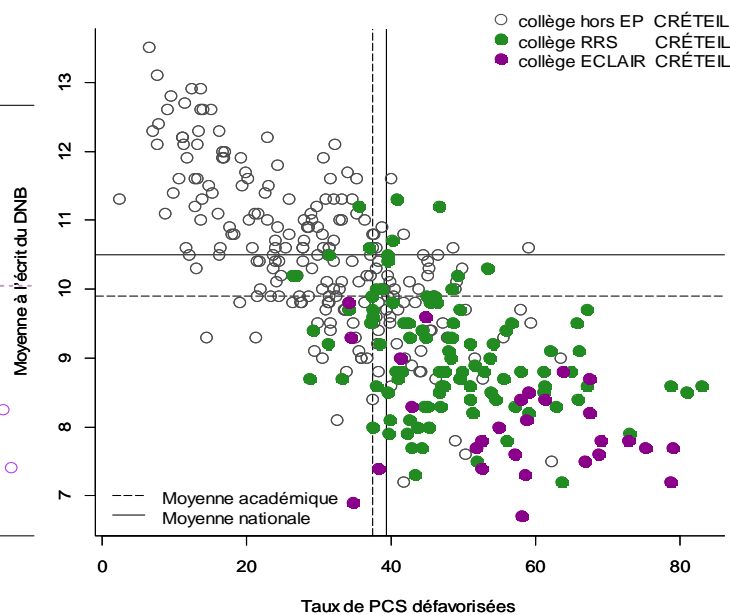
# Focus sur la réussite au DNB des collèges EP de l'académie

## Moyenne à l'écrit du DNB en fonction des taux de PCS défavorisées

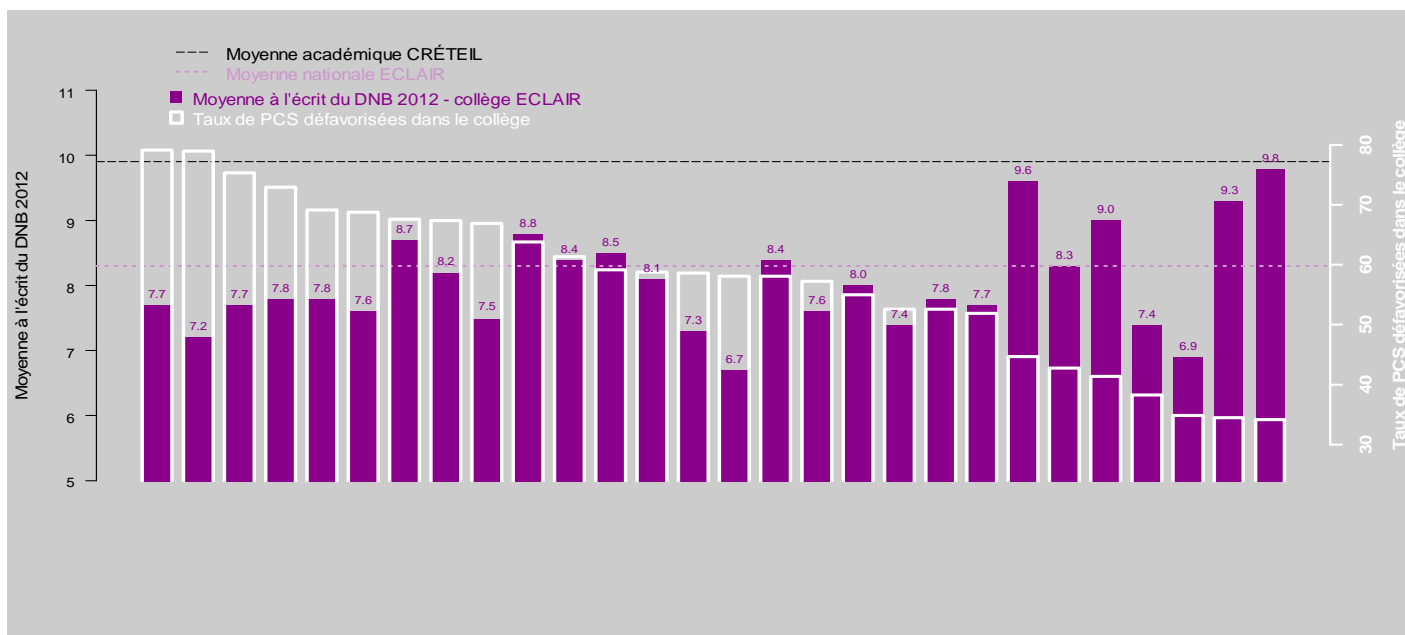
Collèges ECLAIR de métropole et DOM



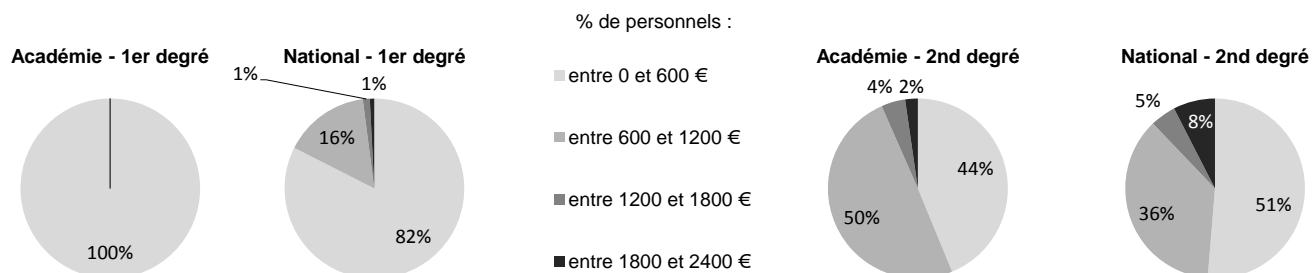
Collèges de l'académie



## Note moyenne à l'écrit du DNB dans les collèges ECLAIR de l'académie



## Répartition de la part modulable de l'indemnité ECLAIR



titre

Education prioritaire

date de parution

Novembre 2013

éditeur

Direction générale de l'enseignement scolaire

bureaux

DGESCO B12

Bureau de la synthèse budgétaire, des études  
et du contrôle de gestion

DGESCO B3-2

Bureau de la politique d'éducation prioritaire  
et des dispositifs d'accompagnement

contact

[dgescob3-2@education.gouv.fr](mailto:dgescob3-2@education.gouv.fr)

