



Repères  
pour l'analyse de gestion  
Direction générale  
de l'enseignement scolaire

# Éducation prioritaire

Académie de Nantes  
Données 2012-2013

## Indicateurs synthétiques d'efficacité

### Éléments de lecture des radars

Ces radars présentent trois types d'indicateurs :

- **contexte social** (taux de boursiers taux 3 en collège, taux d'élèves issus de PCS défavorisées parmi les entrants en 6ème) ;
- **réussite scolaire** (taux de retard des entrants en 6ème, taux de réussite au diplôme national du brevet, taux de passage de 3ème en 2nde GT, taux de passage de 2nde GT en 1ère générale) ;
- **moyens spécifiques** (nombre d'ETP enseignants supplémentaires pour 1000 élèves concernant les programmes 140, 141 et 230 et le nombre d'élèves par classe ou division).

Les flèches indiquent le sens de lecture : plus le polygone tend vers l'extérieur, plus les valeurs de chaque indicateur sont élevées.

Certains indicateurs sont inversés, de façon à ce que tous les indicateurs puissent s'interpréter dans le même sens, du centre vers l'extérieur du radar. Les indicateurs inversés sont encadrés par des astérisques. Les polygones en pointillés indiquent le minimum et le maximum des valeurs académiques de chaque indicateur.

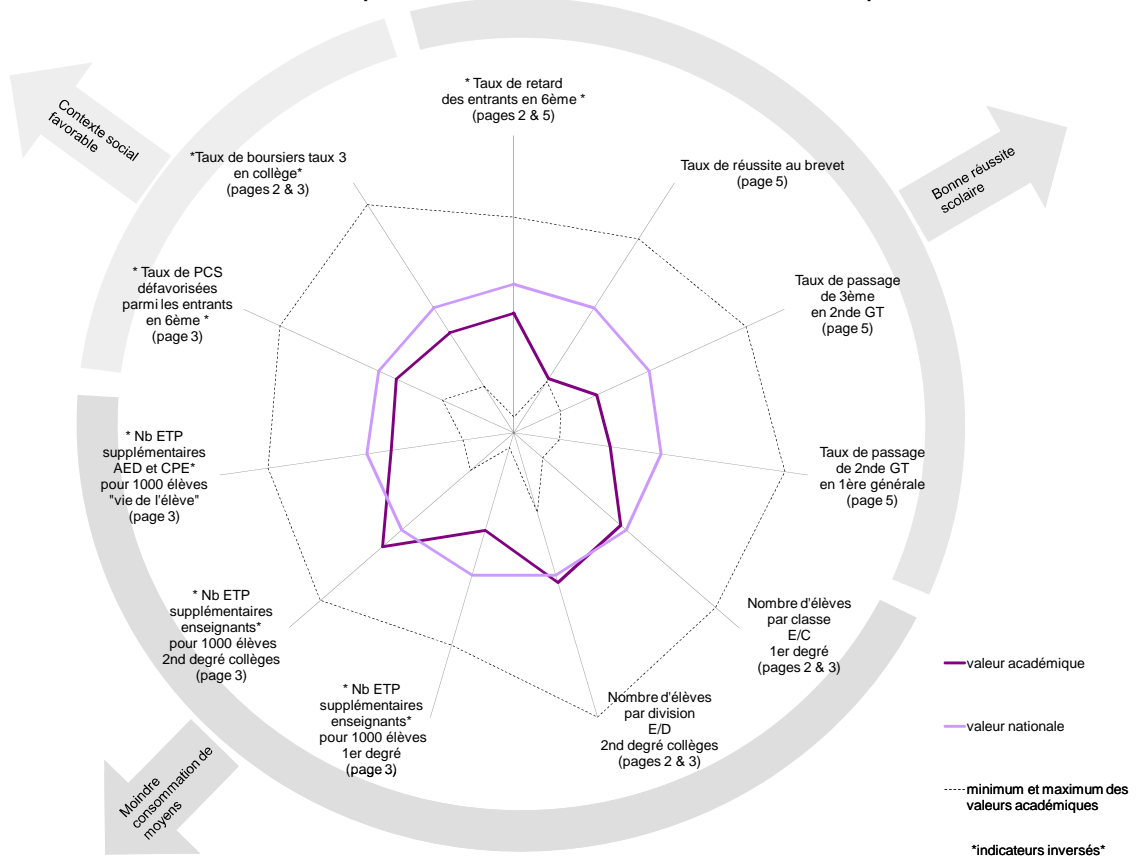
## Éducation prioritaire

### Radar de comparaison entre les indicateurs nationaux et académiques



## ECLAIR

### Radar de comparaison entre les indicateurs nationaux et académiques



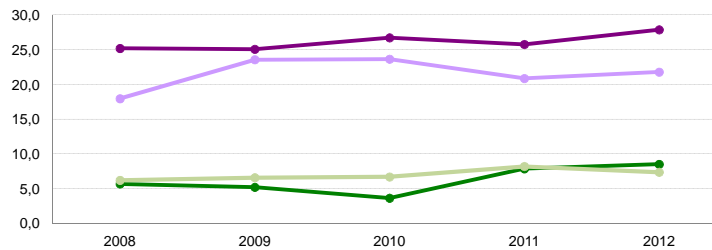
## Objectifs et indicateurs nationaux de la performance scolaire

Rappels des objectifs de l'éducation prioritaire au niveau national :	Réalizations et objectifs nationaux							
<b>Objectif n° 1 : Conduire le maximum de jeunes aux niveaux de compétences attendues en fin de formation initiale et à l'obtention des diplômes correspondants</b> <b>Ancien objectif n° 2 : Accroître la réussite scolaire des élèves issus de familles appartenant aux PCS défavorisées, en zones difficiles et des élèves à besoins éducatifs particuliers (supprimé au PAP 2014)</b> <b>Nouvel objectif n° 4 : Promouvoir un aménagement équilibré du territoire éducatif national en optimisant les moyens alloués (ancien objectif n°6 au PAP 2013)</b>	réalisation 2010	réalisation 2011	réalisation 2012	CIBLE 2015 (Mélusine)				
	RAR	RRS	ECLAIR	RRS	ECLAIR	RRS	ECLAIR	RRS
<b>Programme 140 "Enseignement scolaire public du premier degré"</b>								
Écarts des pourcentages d'élèves maîtrisant, en fin de CE1, les compétences 1 et 3 du palier 1 du socle commun entre RAR/ECLAIR et hors EP, et entre RRS et hors EP :								
<i>- en langue française</i>			-18,5	-13			-14,5	-9
<i>- pour les principaux éléments de mathématiques</i>			-18,1	-12,9			-14,0	-9
Écarts de pourcentages d'élèves maîtrisant, en fin de CM2, les compétences 1 et 3 du palier 2 du socle commun entre RAR/ECLAIR et hors EP, et entre RRS et hors EP :								
<i>- en langue française</i>			-21,6	-17,1	-19,5	-10,4	-17,5	-13
<i>- pour les principaux éléments de mathématiques</i>			-28,8	-23,9	-26	-20	-24	-20
Écarts des pourcentages d'élèves entrant en 6ème avec au moins un an de retard entre RAR/ECLAIR et hors EP, et entre RRS et hors EP :	12,4	8	10,9	6,9	9,5	6,4	6	3
Écarts des taux d'encadrement (nombre d'élèves par classe) entre RAR/ECLAIR et hors EP, et entre RRS et hors EP :	-1,8	-1,5	-1,9	-1,5	-1,5	-1,5	-2,5	-1
<b>Programme 141 "Enseignement scolaire public du second degré"</b>								
Écarts des pourcentages d'élèves maîtrisant, en fin de 3ème, les compétences 1 et 3 du socle commun entre RAR/ECLAIR et hors EP, et entre RRS et hors EP :								
<i>- en langue française</i>			-32,0	-13,6	-27,1	-10,6	-26	-9
<i>- pour les principaux éléments de mathématiques, culture scientifique et technologique</i>					-29,9	-15,4	-22	-8
Écarts des taux de réussite au brevet entre RAR/ECLAIR et hors EP, et entre RRS et hors EP :	-13,7	-7,6	-12,2	-7,8	-11,9	-7,2	-10,5	-6
Écarts des taux d'encadrement au collège (nombre d'élèves par division) entre RAR/ECLAIR et hors EP, et entre RRS et hors EP :	-4,2	-2,8	-4,2	-2,8	-4	-2,8	-5	-2

### Évolution des écarts entre EP et hors EP

**Proportion de boursiers de taux 3 en collège**  
Écart entre les valeurs RAR ou ECLAIR ou RRS et les valeurs hors EP

- Écart RAR ou ECLAIR - HEP académie
- Écart RAR ou ECLAIR - HEP national
- Écart RRS-HEP académie
- Écart RRS-HEP national

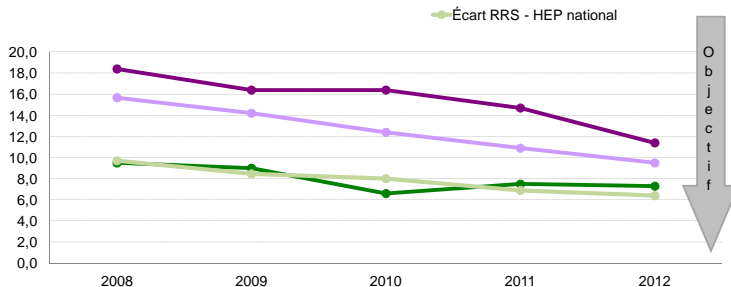


#### 1er degré

#### 2nd degré

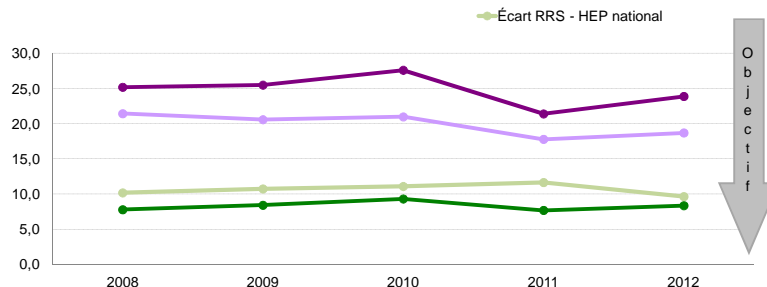
**Taux de retard à l'entrée en 6ème**  
Écart entre les valeurs RAR ou ECLAIR ou RRS et les valeurs hors EP

- Écart RAR ou ECLAIR - HEP académie
- Écart RAR ou ECLAIR - HEP national
- Écart RRS - HEP académie
- Écart RRS - HEP national



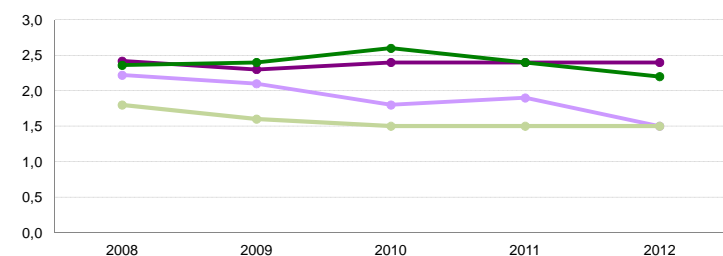
**Taux de retard en 3ème**  
Écart entre les valeurs RAR ou ECLAIR ou RRS et les valeurs hors EP

- Écart RAR ou ECLAIR - HEP académie
- Écart RAR ou ECLAIR - HEP national
- Écart RRS - HEP académie
- Écart RRS - HEP national



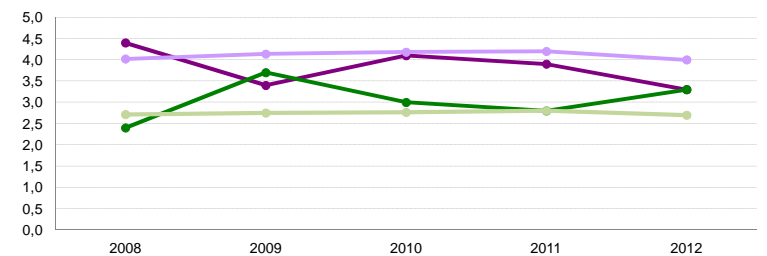
**Taux d'encadrement dans le 1er degré (E/C)**  
Écart entre les valeurs hors EP et les valeurs RAR ou ECLAIR ou RRS

- Écart HEP - RAR ou ECLAIR académie
- Écart HEP - RAR ou ECLAIR national
- Écart HEP-RRS académie
- Écart HEP-RRS national



**Taux d'encadrement en collège (E/D)**  
Écart entre les valeurs hors EP et les valeurs RAR ou ECLAIR ou RRS

- Écart HEP - RAR ou ECLAIR académie
- Écart HEP - RAR ou ECLAIR national
- Écart HEP - RRS académie
- Écart HEP - RRS national



## Composition de l'éducation prioritaire dans l'académie

Indicateurs socio-économiques	Académie				Référence académique	National				Référence nationale
	ECLAIR	RRS	EP	Hors EP		ECLAIR	RRS	EP	Hors EP	
<b>Contexte social</b>										
Proportion d'élèves entrant en 6ème issus de PCS défavorisées	65,9%	55,1%	58,1%	35,8%	37,6%	61,8%	50,5%	54,2%	32,7%	36,2%
Proportion de boursiers de taux 3 au collège	33,7%	14,4%	18,4%	5,8%	7,0%	28,4%	13,9%	18,0%	6,6%	8,8%

Carte de l'éducation prioritaire	Académie				Référence académique	National				Référence nationale
	ECLAIR	RRS	EP	Hors EP		ECLAIR	RRS	EP	Hors EP	
<b>Poids de l'EP en établissements</b>										
Nombre d'écoles	49	134	183	1 791	1 974	2 139	4 457	6 596	41 076	47 672
Évolution par rapport à 2011-2012 (en nombre d'écoles)	0	-1	-1	-5	-6	43	-219	-176	-290	-466
Répartition des écoles	2,5%	6,8%	9,3%	90,7%	100%	4,5%	9,3%	13,8%	86,2%	100%
Nombre de collèges	8	20	28	217	245	298	781	1 079	4 177	5 256
Évolution par rapport à 2011-2012 (en nombre de collèges)	0	0	0	1	1	4	-3	1	3	4
Répartition des collèges	3,3%	8,2%	11,4%	88,6%	100%	5,7%	14,8%	20,5%	79,5%	100%
<b>Poids de l'EP en élèves</b>										
Effectifs d'élèves du 1er degré	7 101	16 725	23 826	230 609	254 435	367 205	664 330	1 031 535	4 789 410	5 820 945
Répartition des élèves du 1er degré	2,8%	6,6%	9,4%	90,6%	100%	6,3%	11,4%	17,7%	82,3%	100%
Rappel : année 2011-2012	2,7%	6,6%	9,4%	90,6%	100%	6,0%	11,9%	17,9%	82,1%	100%
Nombre moyen d'élèves par école	144,9	124,8	130,2	128,8	128,9	171,7	149,1	156,4	116,6	122,1
<i>Répartition suivant leur école d'origine des écoliers entrant en 6ème dans un collège ECLAIR</i>										
	81,7%	2,0%	83,7%	16,3%	100%	83,2%	4,9%	88,1%	11,9%	100%
<i>Effectifs d'élèves des collèges</i>										
	2 090	8 009	10 099	98 566	108 665	138 302	365 907	504 209	2 063 393	2 567 602
Répartition des élèves des collèges	1,9%	7,4%	9,3%	90,7%	100%	5,5%	14,1%	19,6%	80,4%	100%
Rappel : année 2011-2012	1,9%	7,5%	9,3%	90,7%	100%	5,3%	14,1%	19,4%	80,6%	100%
Nombre moyen d'élèves par collège	261,3	400,5	360,7	454,2	443,5	472,7	468,5	469,7	496,7	491,2
<i>Répartition suivant leur collège de destination des élèves de 6ème provenant d'une école EP (ECLAIR + RRS)</i>										
	20,7%	45,3%	66,0%	34,0%	100%	27,6%	54,9%	82,5%	17,5%	100%
<b>Sections pour élèves à besoins particuliers</b>										
Proportion d'élèves en SEGPA	2,9%	8,7%	7,5%	3,1%	3,6%	7,4%	5,2%	5,8%	2,7%	3,3%

## Leviers d'action

La carte de l'éducation prioritaire est aussi un moyen d'action.

Encadrement des élèves	Académie				Référence académique	National				Référence nationale
	ECLAIR	RRS	EP	Hors EP		ECLAIR	RRS	EP	Hors EP	
<b>Scolarisation des élèves</b>										
Proportion d'élèves de 2 ans dans le préélémentaire	10,7%	11,7%	11,4%	3,7%	4,5%	5,6%	5,7%	5,6%	2,5%	3,1%
<b>Encadrement des élèves</b>										
Nombre moyen d'élèves par classe - 1er degré (E/C)	22,2	22,1	22,1	24,4	24,1	22,4	22,4	22,4	24,0	23,7
Nombre moyen d'élèves par division en collège (E/D)	21,1	21,0	21,0	24,4	24,0	20,8	22,1	21,7	24,8	24,2
Nombre moyen d'élèves par structure en collège (E/S)	20,4	20,6	20,5	23,3	23,0	19,9	21,2	20,8	23,6	22,9

Moyens humains	Académie				Référence académique	National				Référence nationale
	ECLAIR	RRS	EP	Hors EP		ECLAIR	RRS	EP	Hors EP	
<b>Caractéristiques des équipes enseignantes</b>										
Proportion d'enseignants avec 5 ans et plus d'ancienneté sur leur poste dans le 1er degré en collège	30,2%	38,1%	35,7%	38,8%	38,5%	33,6%	36,4%	35,4%	41,0%	39,9%
	40,1%	45,8%	44,6%	49,8%	49,2%	36,7%	46,6%	43,6%	51,3%	49,6%
<b>Surencadrement Programme 140 (1er degré - Public)</b>										
Nombre d'ETP théoriques supplémentaires	81	113	193			2 532	4 366	6 898		
Nombre d'ETP théoriques supplémentaires pour 1 000 élèves	11	7	8			7	7	7		
<b>Surencadrement Programme 141 (2nd degré - Public) - Collèges</b>										
Nombre d'ETP théoriques supplémentaires	25	79	105			2 289	3 019	5 308		
Nombre d'ETP théoriques supplémentaires pour 1 000 élèves	12	10	10			16	8	10		
<b>Surencadrement Programme 230 (vie de l'élève)</b>										
Nombre d'ETP théoriques supplémentaires (CPE et AED)	31	36	67			1 707	1 719	3 426		
Nombre d'ETP théoriques supplémentaires pour 1 000 élèves	15	5	7			12	5	7		

Pour la méthode d'estimation du surencadrement, voir le fascicule "définitions et méthodes de calculs"

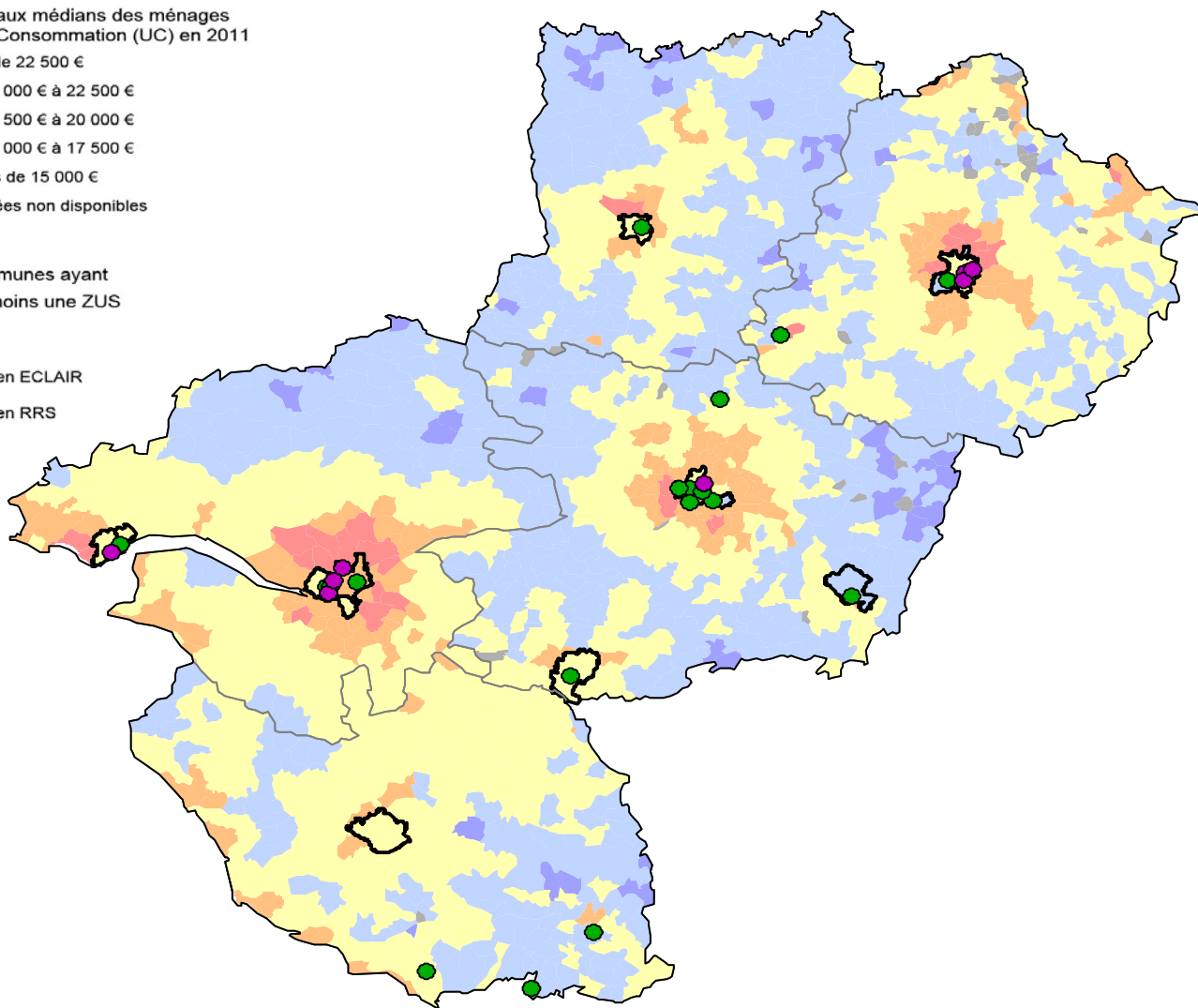
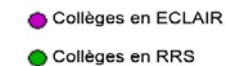
Offres éducatives	Académie				Référence académique	National				Référence nationale
	ECLAIR	RRS	EP	Hors EP		ECLAIR	RRS	EP	Hors EP	
<b>Expérimentations</b>										
Nombre d'expérimentations repérées	1	2	3	25	28	114	43	157	1 149	1 306
<b>L'exemple des langues</b>										
Proportion d'élèves inscrits en sections européennes et internationales	5,7%	4,1%	4,5%	6,0%	5,9%	4,5%	4,8%	4,7%	5,6%	5,4%
Proportion d'élèves inscrits en 6ème bilangues	12,3%	15,9%	15,1%	12,7%	12,9%	15,5%	14,7%	15,0%	15,5%	15,4%
Proportion d'élèves apprenant des langues rares	0,0%	1,2%	1,0%	1,6%	1,5%	6,0%	5,8%	5,8%	5,0%	5,2%
Proportion d'élèves suivant des cours de latin-grec	12,4%	20,8%	19,0%	22,2%	21,9%	14,7%	18,4%	17,4%	21,3%	20,6%

## Contexte socio-économique des collèges EP de l'académie

Revenus fiscaux médians des ménages par Unité de Consommation (UC) en 2011



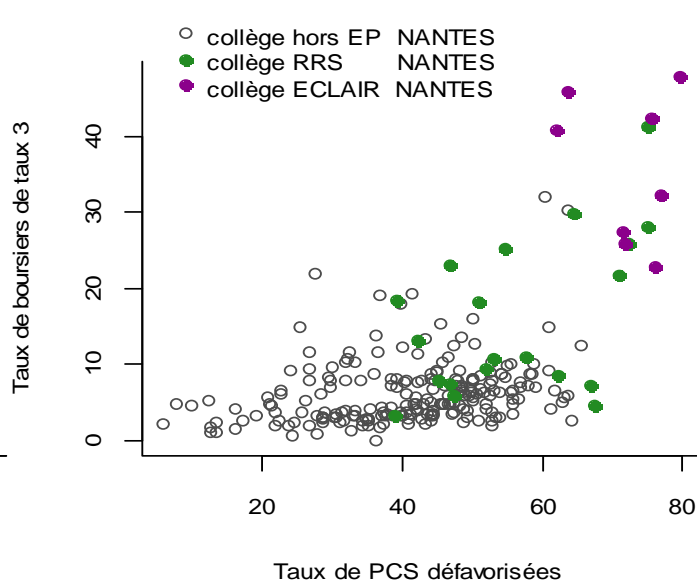
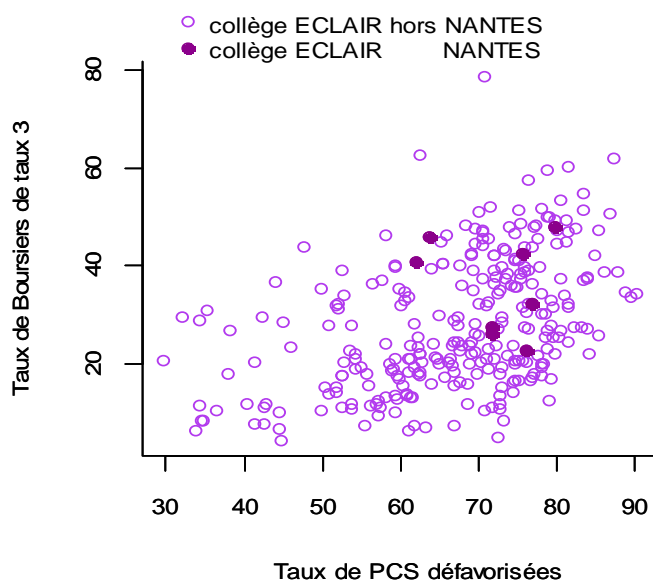
Communes ayant au moins une ZUS



### Taux de boursiers de taux 3 en fonction des taux de PCS défavorisées

Collèges ECLAIR de métropole et DOM :

Collèges de l'académie :



## Réussite scolaire

	Académie				Référence académique	National				Référence nationale
	ECLAIR	RRS	EP	Hors EP		ECLAIR	RRS	EP	Hors EP	
<b>Fluidité des parcours scolaires</b>										
<b>1er degré</b>										
Taux de redoublement en CE1 (fin cycle 2)	6,1%	6,9%	6,7%	3,6%	3,9%	6,0%	5,1%	5,4%	3,4%	3,7%
Taux de retard parmi les élèves entrant en 6ème	22,3%	18,2%	19,3%	10,9%	11,5%	20,4%	17,2%	18,3%	11,3%	12,4%
<b>2nd degré</b>										
Taux de retard parmi les élèves de 3ème	42,7%	27,2%	30,8%	18,9%	20,0%	39,1%	30,1%	32,6%	20,5%	22,8%

	Académie				Référence académique	National				Référence nationale
	ECLAIR	RRS	EP	Hors EP		ECLAIR	RRS	EP	Hors EP	
<b>Diplôme national du brevet</b> Session 2012										
<b>Réussite au brevet</b>										
Taux de réussite au brevet	62,0%	78,5%	74,9%	84,8%	84,0%	72,9%	77,7%	76,4%	84,7%	83,2%
<i>Pour rappel :</i>										
<i>Rappel session 2011</i>	53,8%	73,7%	69,3%	82,4%	81,3%	71,1%	75,5%	74,5%	83,3%	81,7%
<i>Rappel session 2010</i>	61,1%	77,0%	73,3%	84,8%	83,8%	70,1%	75,9%	74,6%	83,5%	81,8%
Taux de réussite parmi les garçons	54,5%	75,1%	70,4%	81,5%	80,5%	67,3%	73,0%	71,5%	81,5%	79,7%
Taux de réussite parmi les filles	69,5%	81,8%	79,1%	88,2%	87,4%	78,3%	82,1%	81,1%	87,9%	86,7%
<b>Mentions Bien et Très-Bien</b>										
Taux de mentions Bien et Très-Bien	16,1%	32,5%	29,5%	36,2%	35,7%	20,5%	26,7%	25,1%	34,8%	33,2%
Taux de mentions Bien et Très-Bien parmi les filles	19,1%	34,0%	31,2%	41,5%	40,7%	23,8%	30,1%	28,5%	39,4%	37,6%
<b>Résultats</b>										
Note moyenne à l'écrit du contrôle final	8,0	10,1	9,7	11,2	11,1	8,4	9,4	9,1	10,8	10,5
<b>en français</b>										
Note moyenne au contrôle continu	10,2	11,1	10,6	11,3	11,0	10,3	10,6	10,4	10,9	10,7
Note moyenne à l'examen final	8,4	10,8	9,6	10,4	10,1	8,9	9,9	9,3	10,1	9,8
<b>en mathématiques</b>										
Note moyenne au contrôle continu	9,6	11,0	10,3	10,7	10,5	9,6	10,0	9,8	10,5	10,2
Note moyenne à l'examen final	6,9	9,3	8,1	9,3	8,8	7,1	8,1	7,5	8,8	8,3

	Académie				Référence académique	National				Référence nationale
	ECLAIR	RRS	EP	Hors EP		ECLAIR	RRS	EP	Hors EP	
<b>Orientation et parcours des élèves</b>										
<b>En fin de collège</b>										
Taux de passage de 3ème en 2nde GT	37,3%	52,2%	49,0%	60,2%	59,2%	45,1%	52,5%	50,5%	62,0%	59,8%
Taux de passage de 3ème en 2nde Pro	43,6%	28,6%	31,8%	20,9%	21,9%	42,6%	33,6%	36,0%	22,6%	25,1%
<b>Devenir des élèves en fonction de leur collège d'origine</b>										
<i>Devenir en fin de 2nde GT</i>										
1ère générale	34,7%	56,0%	52,0%	65,4%	64,4%	43,0%	53,4%	50,8%	64,7%	62,5%
1ère technologique	24,5%	23,0%	23,3%	19,7%	20,0%	31,1%	26,4%	27,6%	20,6%	21,7%
Redoublement	22,4%	11,3%	13,4%	8,9%	9,2%	16,3%	12,6%	13,5%	9,1%	9,8%
Autres	18,4%	9,7%	11,3%	6,0%	6,4%	9,6%	7,6%	8,1%	5,7%	6,1%
Total	100,0%	100,0%	100,0%	100,0%	100,0%	100,0%	100,0%	100,0%	100,0%	100,0%
<i>Devenir en fin de 2nde Pro</i>										
1ère professionnelle	67,3%	81,3%	77,3%	85,8%	84,7%	76,3%	81,0%	79,6%	84,3%	83,7%
Redoublement	7,8%	7,3%	7,4%	3,2%	3,7%	7,0%	5,9%	6,2%	4,3%	4,8%
Autres	24,8%	11,5%	15,3%	11,0%	11,5%	16,6%	13,1%	14,2%	11,4%	11,4%
Total	100,0%	100,0%	100,0%	100,0%	100,0%	100,0%	100,0%	100,0%	100,0%	100,0%

## Éléments de coûts

Calculs effectués sur l'année budgétaire 2012 - Ces coûts comprennent le coût du surencadrement ainsi que les indemnités spécifiques.

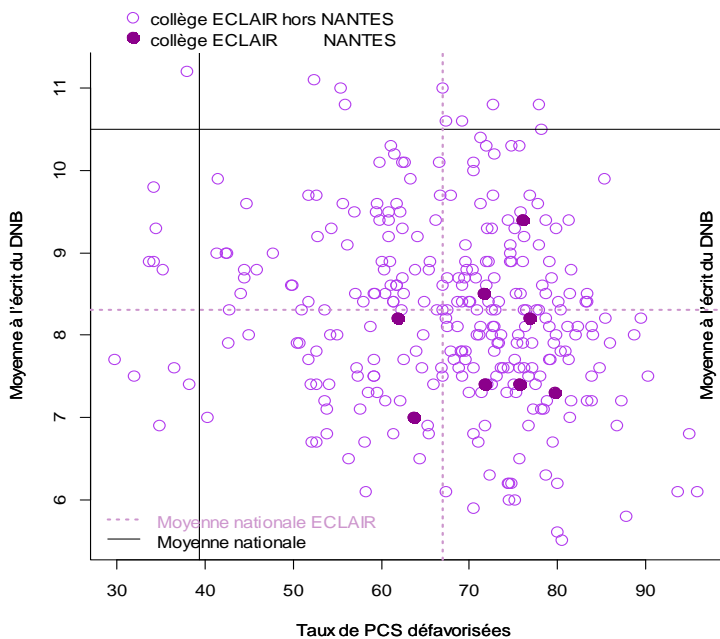
	Académie			National		
	ECLAIR	RRS	EP	ECLAIR	RRS	EP
<b>Surcoût global estimé</b>						
Surcoût global en euros	8 233 362	13 209 858	21 443 220	417 654 948	520 732 726	938 387 674
Surcoût en euros par élève	896	534	632	841	505	615
<b>dont :</b>						
<b>Surcoût global du programme 140 (1er degré - Public)</b>						
Surcoût global en euros	5 233 341	6 765 028	11 998 369	185 474 972	260 919 129	446 394 101
Surcoût en euros par élève	737	404	504	518	393	437
<b>Surcoût global du programme 141 (2nd degré - Public) - Collèges</b>						
Surcoût global en euros	2 046 703	5 376 128	7 422 831	177 788 903	208 221 277	386 010 181
Surcoût en euros par élève	979	671	735	1 250	569	760
<b>Surcoût global du programme 230 (Vie de l'élève - Public)</b>						
Surcoût global en euros	953 319	1 068 702	2 022 020	54 333 773	55 512 187	109 845 960
Surcoût en euros par élève	456	133	200	382	152	216

Pour info :  
**Coût moyen annuel par élève des programmes 140, 141 et 230 :**  
 1er degré public : 3 268 €  
 2nd degré public : 6 805 €  
 vie de l'élève : 936 €

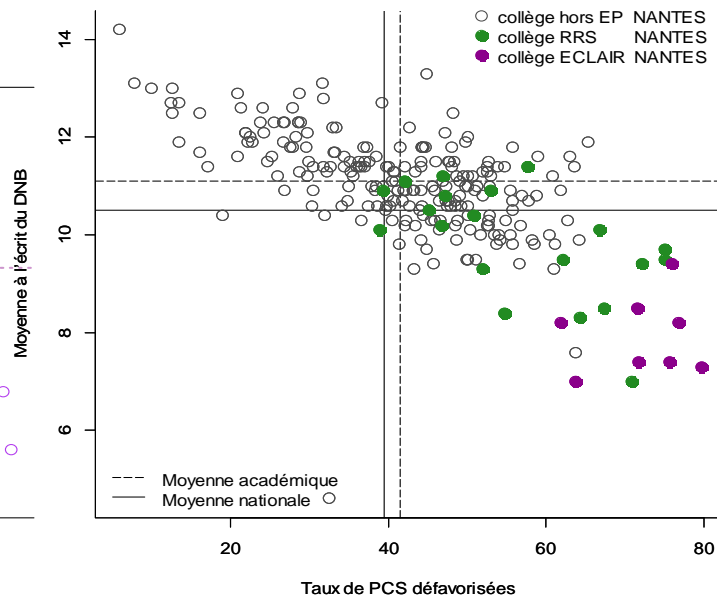
# Focus sur la réussite au DNB des collèges EP de l'académie

## Moyenne à l'écrit du DNB en fonction des taux de PCS défavorisées

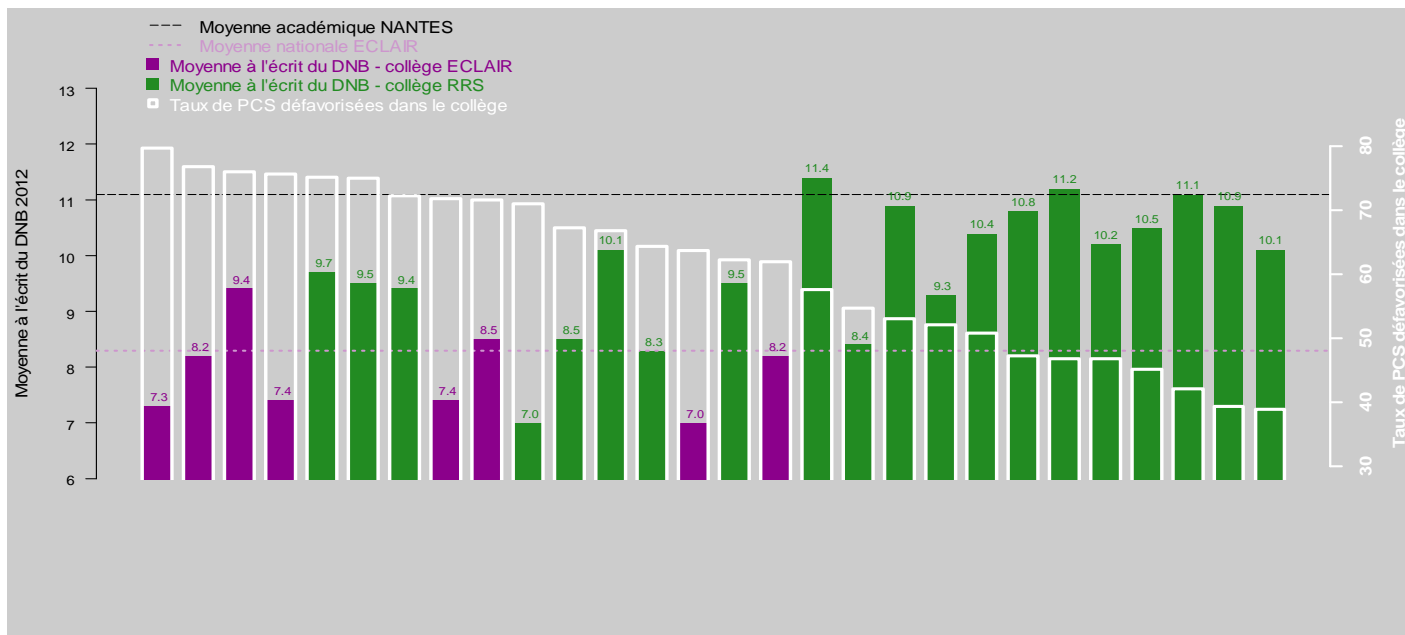
Collèges ECLAIR de métropole et DOM



Collèges de l'académie

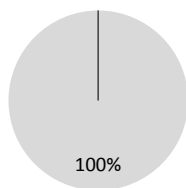


## Note moyenne à l'écrit du DNB dans les collèges EP de l'académie

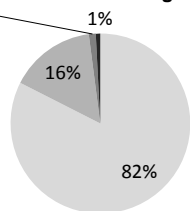


## Répartition de la part modulable de l'indemnité ECLAIR

Académie - 1er degré



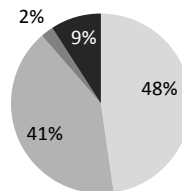
National - 1er degré



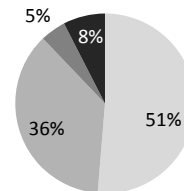
% de personnels :

- entre 0 et 600 €
- entre 600 et 1200 €
- entre 1200 et 1800 €
- entre 1800 et 2400 €

Académie - 2nd degré



National - 2nd degré



titre

Education prioritaire

date de parution

Novembre 2013

éditeur

Direction générale de l'enseignement scolaire

bureaux

DGESCO B12

Bureau de la synthèse budgétaire, des études  
et du contrôle de gestion

DGESCO B3-2

Bureau de la politique d'éducation prioritaire  
et des dispositifs d'accompagnement

contact

[dgescob3-2@education.gouv.fr](mailto:dgescob3-2@education.gouv.fr)

