



Repères
pour l'analyse de gestion
Direction générale
de l'enseignement scolaire

Éducation prioritaire

Académie de Reims
Données 2012-2013

Indicateurs synthétiques d'efficacité

Éléments de lecture des radars

Ces radars présentent trois types d'indicateurs :

- **contexte social** (taux de boursiers taux 3 en collège, taux d'élèves issus de PCS défavorisées parmi les entrants en 6ème) ;
- **réussite scolaire** (taux de retard des entrants en 6ème, taux de réussite au diplôme national du brevet, taux de passage de 3ème en 2nde GT, taux de passage de 2nde GT en 1ère générale) ;
- **moyens spécifiques** (nombre d'ETP enseignants supplémentaires pour 1000 élèves concernant les programmes 140, 141 et 230 et le nombre d'élèves par classe ou division).

Les flèches indiquent le sens de lecture : plus le polygone tend vers l'extérieur, plus les valeurs de chaque indicateur sont élevées.

Certains indicateurs sont inversés, de façon à ce que tous les indicateurs puissent s'interpréter dans le même sens, du centre vers l'extérieur du radar. Les indicateurs inversés sont encadrés par des astérisques. Les polygones en pointillés indiquent le minimum et le maximum des valeurs académiques de chaque indicateur.

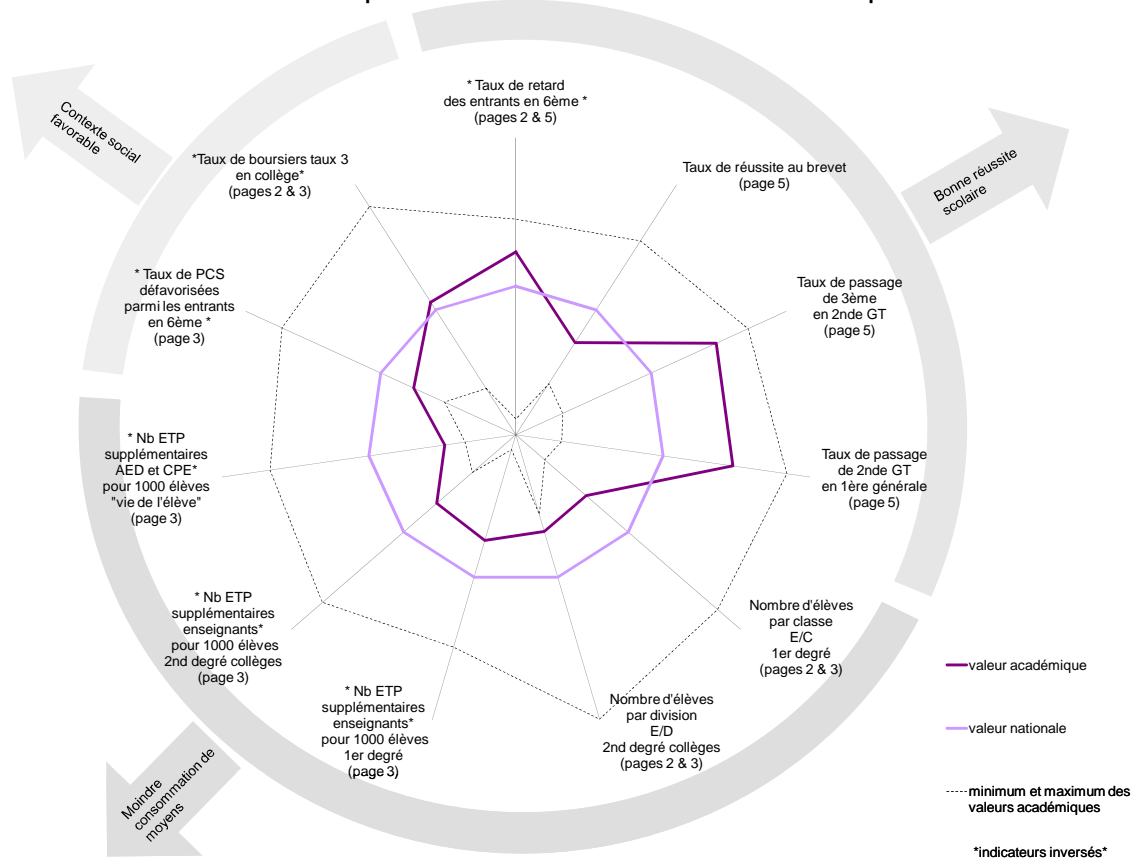
Éducation prioritaire

Radar de comparaison entre les indicateurs nationaux et académiques



ECLAIR

Radar de comparaison entre les indicateurs nationaux et académiques

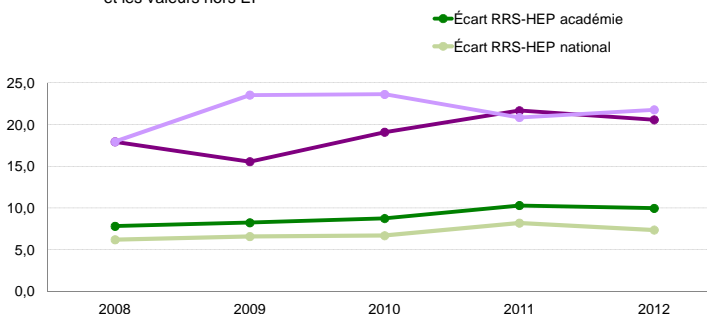


Objectifs et indicateurs nationaux de la performance scolaire

Rappels des objectifs de l'éducation prioritaire au niveau national :	Réalizations et objectifs nationaux							
Objectif n° 1 : Conduire le maximum de jeunes aux niveaux de compétences attendues en fin de formation initiale et à l'obtention des diplômes correspondants Ancien objectif n° 2 : Accroître la réussite scolaire des élèves issus de familles appartenant aux PCS défavorisées, en zones difficiles et des élèves à besoins éducatifs particuliers (supprimé au PAP 2014) Nouvel objectif n° 4 : Promouvoir un aménagement équilibré du territoire éducatif national en optimisant les moyens alloués (ancien objectif n°6 au PAP 2013)	réalisation 2010	réalisation 2011	réalisation 2012	réalisation 2012		CIBLE 2015 (Mélusine)		
	RAR	RRS	ECLAIR	RRS	ECLAIR	RRS	ECLAIR	RRS
Programme 140 "Enseignement scolaire public du premier degré"								
Écarts des pourcentages d'élèves maîtrisant, en fin de CE1, les compétences 1 et 3 du palier 1 du socle commun entre RAR/ECLAIR et hors EP, et entre RRS et hors EP :								
<i>- en langue française</i>			-18,5	-13			-14,5	-9
<i>- pour les principaux éléments de mathématiques</i>			-18,1	-12,9			-14,0	-9
Écarts de pourcentages d'élèves maîtrisant, en fin de CM2, les compétences 1 et 3 du palier 2 du socle commun entre RAR/ECLAIR et hors EP, et entre RRS et hors EP :								
<i>- en langue française</i>			-21,6	-17,1	-19,5	-10,4	-17,5	-13
<i>- pour les principaux éléments de mathématiques</i>			-28,8	-23,9	-26	-20	-24	-20
Écarts des pourcentages d'élèves entrant en 6ème avec au moins un an de retard entre RAR/ECLAIR et hors EP, et entre RRS et hors EP :	12,4	8	10,9	6,9	9,5	6,4	6	3
Écarts des taux d'encadrement (nombre d'élèves par classe) entre RAR/ECLAIR et hors EP, et entre RRS et hors EP :	-1,8	-1,5	-1,9	-1,5	-1,5	-1,5	-2,5	-1
Programme 141 "Enseignement scolaire public du second degré"								
Écarts des pourcentages d'élèves maîtrisant, en fin de 3ème, les compétences 1 et 3 du socle commun entre RAR/ECLAIR et hors EP, et entre RRS et hors EP :								
<i>- en langue française</i>			-32,0	-13,6	-27,1	-10,6	-26	-9
<i>- pour les principaux éléments de mathématiques, culture scientifique et technologique</i>					-29,9	-15,4	-22	-8
Écarts des taux de réussite au brevet entre RAR/ECLAIR et hors EP, et entre RRS et hors EP :	-13,7	-7,6	-12,2	-7,8	-11,9	-7,2	-10,5	-6
Écarts des taux d'encadrement au collège (nombre d'élèves par division) entre RAR/ECLAIR et hors EP, et entre RRS et hors EP :	-4,2	-2,8	-4,2	-2,8	-4	-2,8	-5	-2

Évolution des écarts entre EP et hors EP

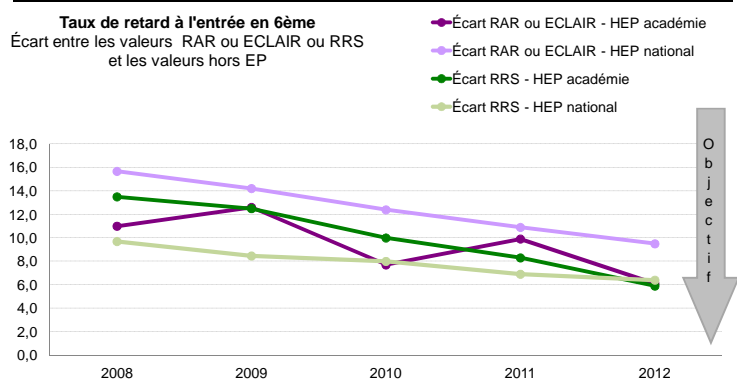
Proportion de boursiers de taux 3 en collège
Écart entre les valeurs RAR ou ECLAIR ou RRS et les valeurs hors EP



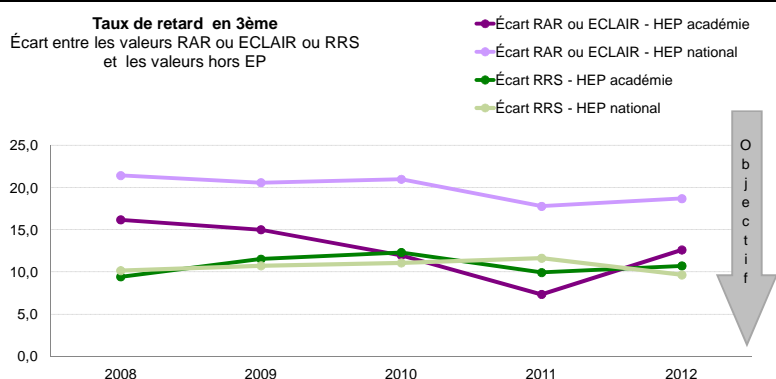
1er degré

2nd degré

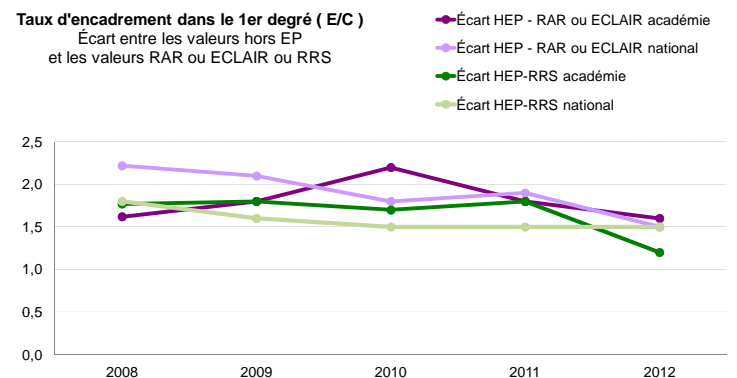
Taux de retard à l'entrée en 6ème
Écart entre les valeurs RAR ou ECLAIR ou RRS et les valeurs hors EP



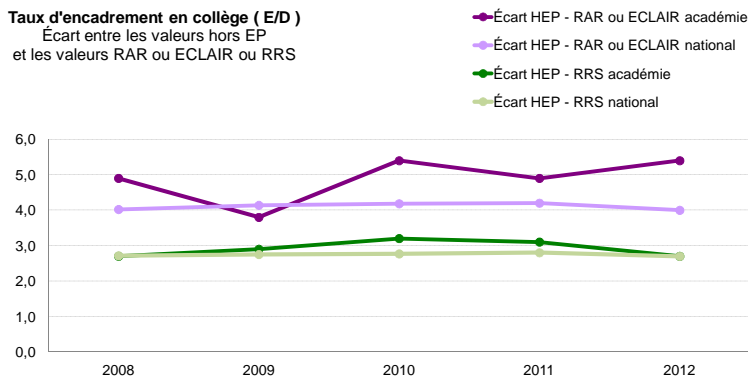
Taux de retard en 3ème
Écart entre les valeurs RAR ou ECLAIR ou RRS et les valeurs hors EP



Taux d'encadrement dans le 1er degré (E/C)
Écart entre les valeurs hors EP et les valeurs RAR ou ECLAIR ou RRS



Taux d'encadrement en collège (E/D)
Écart entre les valeurs hors EP et les valeurs RAR ou ECLAIR ou RRS



Composition de l'éducation prioritaire dans l'académie

Indicateurs socio-économiques	Académie				Référence académique	National				Référence nationale
	ECLAIR	RRS	EP	Hors EP		ECLAIR	RRS	EP	Hors EP	
Contexte social										
Proportion d'élèves entrant en 6ème issus de PCS défavorisées	69,4%	64,6%	65,4%	43,4%	45,9%	61,8%	50,5%	54,2%	32,7%	36,2%
Proportion de boursiers de taux 3 au collège	26,7%	16,1%	17,4%	6,1%	8,6%	28,4%	13,9%	18,0%	6,6%	8,8%

Carte de l'éducation prioritaire	Académie				Référence académique	National				Référence nationale
	ECLAIR	RRS	EP	Hors EP		ECLAIR	RRS	EP	Hors EP	
Poids de l'EP en établissements										
Nombre d'écoles	17	103	120	1 124	1 244	2 139	4 457	6 596	41 076	47 672
Évolution par rapport à 2011-2012 (en nombre d'écoles)	0	-3	-3	-61	-64	43	-219	-176	-290	-466
Répartition des écoles	1,4%	8,3%	9,6%	90,4%	100%	4,5%	9,3%	13,8%	86,2%	100%
Nombre de collèges	4	24	28	102	130	298	781	1 079	4 177	5 256
Évolution par rapport à 2011-2012 (en nombre de collèges)	0	-1	-1	0	-1	4	-3	1	3	4
Répartition des collèges	3,1%	18,5%	21,5%	78,5%	100%	5,7%	14,8%	20,5%	79,5%	100%
Poids de l'EP en élèves										
Effectifs d'élèves du 1er degré	2 684	13 852	16 536	103 517	120 053	367 205	664 330	1 031 535	4 789 410	5 820 945
Répartition des élèves du 1er degré	2,2%	11,5%	13,8%	86,2%	100%	6,3%	11,4%	17,7%	82,3%	100%
Rappel : année 2011-2012	2,2%	11,5%	13,7%	86,3%	100%	6,0%	11,9%	17,9%	82,1%	100%
Nombre moyen d'élèves par école	157,9	134,5	137,8	92,1	96,5	171,7	149,1	156,4	116,6	122,1
<i>Répartition suivant leur école d'origine des écoliers entrant en 6ème dans un collège ECLAIR</i>										
	68,5%	5,1%	73,5%	26,5%	100%	83,2%	4,9%	88,1%	11,9%	100%
<i>Répartition des élèves des collèges</i>										
Effectifs d'élèves des collèges	1 391	10 010	11 401	41 958	53 359	138 302	365 907	504 209	2 063 393	2 567 602
Répartition des élèves des collèges	2,6%	18,8%	21,4%	78,6%	100%	5,5%	14,1%	19,6%	80,4%	100%
Rappel : année 2011-2012	2,7%	19,1%	21,8%	78,2%	100%	5,3%	14,1%	19,4%	80,6%	100%
Nombre moyen d'élèves par collège	347,8	417,1	407,2	411,4	410,5	472,7	468,5	469,7	496,7	491,2
<i>Répartition suivant leur collège de destination des élèves de 6ème provenant d'une école EP (ECLAIR + RRS)</i>										
	13,2%	71,0%	84,2%	15,8%	100%	27,6%	54,9%	82,5%	17,5%	100%
Sections pour élèves à besoins particuliers										
Proportion d'élèves en SEGPA	14,2%	5,6%	6,6%	3,2%	3,9%	7,4%	5,2%	5,8%	2,7%	3,3%

Leviers d'action

La carte de l'éducation prioritaire est aussi un moyen d'action.

Encadrement des élèves	Académie				Référence académique	National				Référence nationale
	ECLAIR	RRS	EP	Hors EP		ECLAIR	RRS	EP	Hors EP	
Scolarisation des élèves										
Proportion d'élèves de 2 ans dans le préélémentaire	11,3%	10,6%	10,7%	3,0%	4,2%	5,6%	5,7%	5,6%	2,5%	3,1%
Encadrement des élèves										
Nombre moyen d'élèves par classe - 1er degré (E/C)	21,0	21,2	21,1	22,7	22,5	22,4	22,4	22,4	24,0	23,7
Nombre moyen d'élèves par division en collège (E/D)	19,1	21,8	21,4	24,5	23,7	20,8	22,1	21,7	24,8	24,2
Nombre moyen d'élèves par structure en collège (E/S)	18,5	20,8	20,4	23,3	22,6	19,9	21,2	20,8	23,6	22,9

Moyens humains	Académie				Référence académique	National				Référence nationale
	ECLAIR	RRS	EP	Hors EP		ECLAIR	RRS	EP	Hors EP	
Caractéristiques des équipes enseignantes										
Proportion d'enseignants avec 5 ans et plus d'ancienneté sur leur poste dans le 1er degré en collège	48,4%	35,4%	37,5%	40,2%	39,8%	33,6%	36,4%	35,4%	41,0%	39,9%
	39,7%	59,1%	56,2%	58,5%	58,0%	36,7%	46,6%	43,6%	51,3%	49,6%
Surencadrement Programme 140 (1er degré - Public)										
Nombre d'ETP théoriques supplémentaires	28	139	167			2 532	4 366	6 898		
Nombre d'ETP théoriques supplémentaires pour 1 000 élèves	11	10	10			7	7	7		
Surencadrement Programme 141 (2nd degré - Public) - Collèges										
Nombre d'ETP théoriques supplémentaires	31	89	120			2 289	3 019	5 308		
Nombre d'ETP théoriques supplémentaires pour 1 000 élèves	22	9	10			16	8	10		
Surencadrement Programme 230 (vie de l'élève)										
Nombre d'ETP théoriques supplémentaires (CPE et AED)	30	33	62			1 707	1 719	3 426		
Nombre d'ETP théoriques supplémentaires pour 1 000 élèves	21	3	5			12	5	7		

Pour la méthode d'estimation du surencadrement, voir le fascicule "définitions et méthodes de calculs"

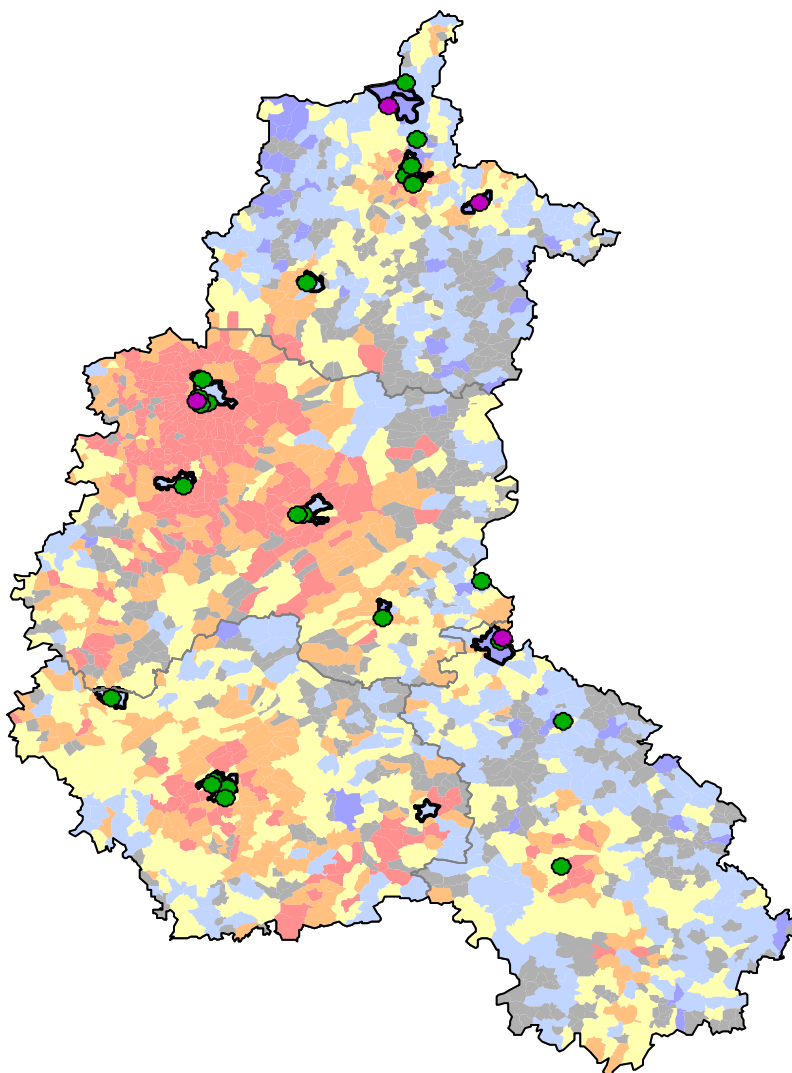
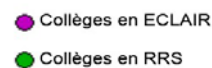
Offres éducatives	Académie				Référence académique	National				Référence nationale
	ECLAIR	RRS	EP	Hors EP		ECLAIR	RRS	EP	Hors EP	
Expérimentations										
Nombre d'expérimentations repérées	3	2	5	22	27	114	43	157	1 149	1 306
L'exemple des langues										
Proportion d'élèves inscrits en sections européennes et internationales	4,8%	3,2%	3,4%	4,7%	4,4%	4,5%	4,8%	4,7%	5,6%	5,4%
Proportion d'élèves inscrits en 6ème bilangues	9,0%	16,7%	15,9%	15,6%	15,7%	15,5%	14,7%	15,0%	15,5%	15,4%
Proportion d'élèves apprenant des langues rares	9,3%	6,6%	6,9%	2,1%	3,1%	6,0%	5,8%	5,8%	5,0%	5,2%
Proportion d'élèves suivant des cours de latin-grec	13,9%	19,0%	18,4%	22,9%	22,0%	14,7%	18,4%	17,4%	21,3%	20,6%

Contexte socio-économique des collèges EP de l'académie

Revenus fiscaux médians des ménages
par Unité de Consommation (UC) en 2011



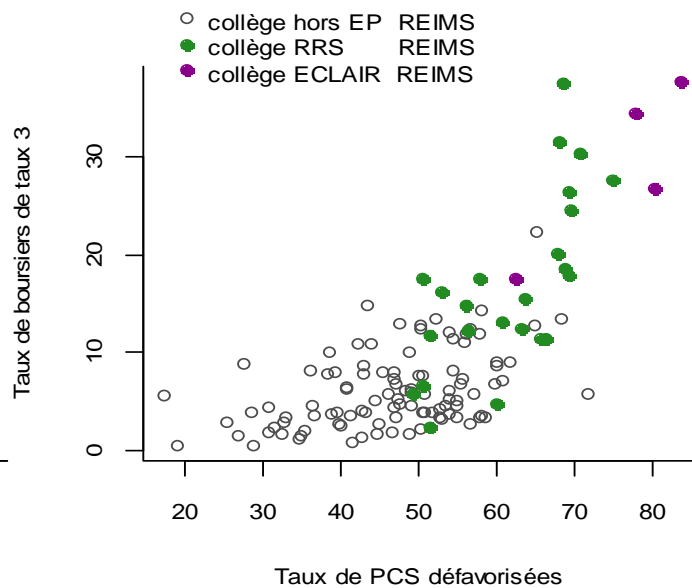
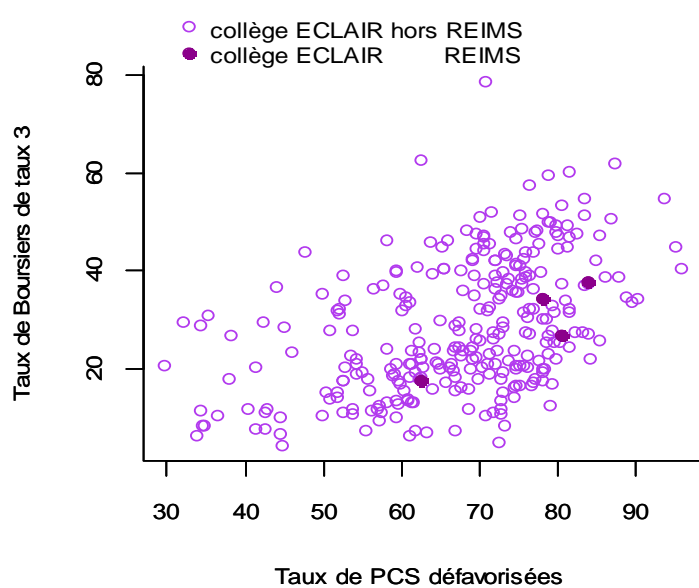
Communes ayant
au moins une ZUS



Taux de boursiers de taux 3 en fonction des taux de PCS défavorisées

Collèges ECLAIR de métropole et DOM :

Collèges de l'académie :



Réussite scolaire

	Académie				Référence académique	National				Référence nationale
	ECLAIR	RRS	EP	Hors EP		ECLAIR	RRS	EP	Hors EP	
Fluidité des parcours scolaires										
1er degré										
Taux de redoublement en CE1 (fin cycle 2)	4,9%	5,9%	5,7%	3,7%	3,9%	6,0%	5,1%	5,4%	3,4%	3,7%
Taux de retard parmi les élèves entrant en 6ème	18,1%	17,9%	18,0%	12,0%	12,7%	20,4%	17,2%	18,3%	11,3%	12,4%
2nd degré										
Taux de retard parmi les élèves de 3ème	32,2%	30,3%	30,5%	19,6%	21,9%	39,1%	30,1%	32,6%	20,5%	22,8%
Diplôme national du brevet <i>Session 2012</i>										
Réussite au brevet										
Taux de réussite au brevet	67,9%	77,4%	76,3%	83,2%	81,9%	72,9%	77,7%	76,4%	84,7%	83,2%
<i>Pour rappel :</i>										
<i>Rappel session 2011</i>	68,9%	73,4%	72,8%	82,2%	80,3%	71,1%	75,5%	74,5%	83,3%	81,7%
<i>Rappel session 2010</i>	74,6%	76,0%	75,8%	82,0%	80,7%	70,1%	75,9%	74,6%	83,5%	81,8%
Taux de réussite parmi les garçons	59,3%	73,0%	71,3%	79,8%	78,1%	67,3%	73,0%	71,5%	81,5%	79,7%
Taux de réussite parmi les filles	78,0%	81,8%	81,4%	86,8%	85,7%	78,3%	82,1%	81,1%	87,9%	86,7%
Mentions Bien et Très-Bien										
Taux de mentions Bien et Très-Bien	24,5%	25,7%	25,5%	33,6%	32,1%	20,5%	26,7%	25,1%	34,8%	33,2%
Taux de mentions Bien et Très-Bien parmi les filles	27,3%	27,2%	27,2%	38,2%	36,1%	23,8%	30,1%	28,5%	39,4%	37,6%
Résultats										
Note moyenne à l'écrit du contrôle final	8,1	9,2	9,1	10,6	10,3	8,4	9,4	9,1	10,8	10,5
en français										
Note moyenne au contrôle continu	10,1	10,8	10,5	10,6	10,5	10,3	10,6	10,4	10,9	10,7
Note moyenne à l'examen final	8,8	9,9	9,3	10,1	9,8	8,9	9,9	9,3	10,1	9,8
en mathématiques										
Note moyenne au contrôle continu	9,2	10,0	9,6	9,5	9,5	9,6	10,0	9,8	10,5	10,2
Note moyenne à l'examen final	6,1	7,9	7,0	8,0	7,6	7,1	8,1	7,5	8,8	8,3

	Académie				Référence académique	National				Référence nationale
	ECLAIR	RRS	EP	Hors EP		ECLAIR	RRS	EP	Hors EP	
Orientation et parcours des élèves										
En fin de collège										
Taux de passage de 3ème en 2nde GT	54,7%	50,2%	50,7%	59,1%	57,3%	45,1%	52,5%	50,5%	62,0%	59,8%
Taux de passage de 3ème en 2nde Pro	40,7%	34,6%	35,3%	24,7%	26,9%	42,6%	33,6%	36,0%	22,6%	25,1%
Devenir des élèves en fonction de leur collège d'origine										
<i>Devenir en fin de 2nde GT</i>										
1ère générale	54,3%	56,1%	55,9%	62,5%	61,3%	43,0%	53,4%	50,8%	64,7%	62,5%
1ère technologique	25,4%	23,9%	24,1%	20,9%	21,5%	31,1%	26,4%	27,6%	20,6%	21,7%
Redoublement	8,1%	9,5%	9,3%	9,8%	9,7%	16,3%	12,6%	13,5%	9,1%	9,8%
Autres	12,1%	10,5%	10,7%	6,8%	7,5%	9,6%	7,6%	8,1%	5,7%	6,1%
Total	100,0%	100,0%	100,0%	100,0%	100,0%	100,0%	100,0%	100,0%	100,0%	100,0%
<i>Devenir en fin de 2nde Pro</i>										
1ère professionnelle	71,9%	78,0%	77,2%	83,1%	81,4%	76,3%	81,0%	79,6%	84,3%	83,7%
Redoublement	15,6%	8,0%	9,0%	5,4%	6,4%	7,0%	5,9%	6,2%	4,3%	4,8%
Autres	12,5%	13,9%	13,8%	11,6%	12,2%	16,6%	13,1%	14,2%	11,4%	11,4%
Total	100,0%	100,0%	100,0%	100,0%	100,0%	100,0%	100,0%	100,0%	100,0%	100,0%

Éléments de coûts

Calculs effectués sur l'année budgétaire 2012 - Ces coûts comprennent le coût du surencadrement ainsi que les indemnités spécifiques.

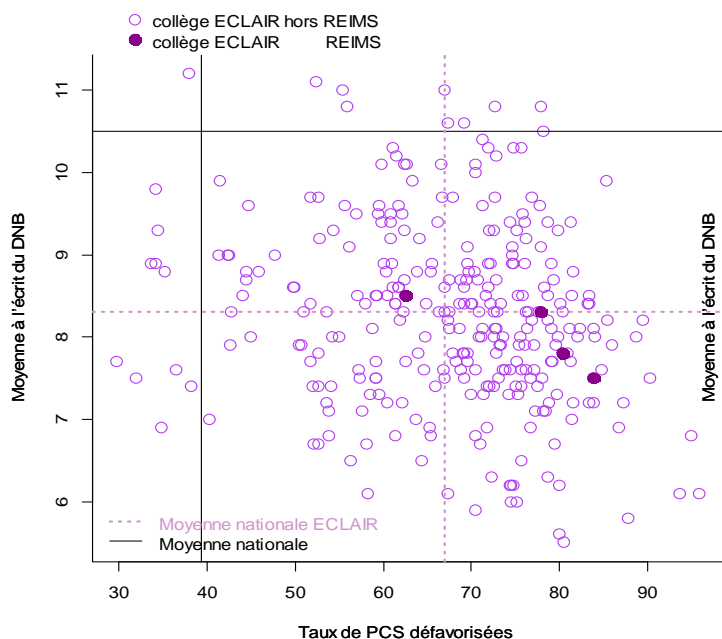
	Académie			National		
	ECLAIR	RRS	EP	ECLAIR	RRS	EP
Surcoût global estimé						
Surcoût global en euros	5 356 441	15 753 980	21 110 421	417 654 948	520 732 726	938 387 674
Surcoût en euros par élève	1 314	660	756	841	505	615
dont :						
Surcoût global du programme 140 (1er degré - Public)						
Surcoût global en euros	2 085 278	8 451 980	10 537 257	185 474 972	260 919 129	446 394 101
Surcoût en euros par élève	777	610	637	518	393	437
Surcoût global du programme 141 (2nd degré - Public) - Collèges						
Surcoût global en euros	2 438 067	6 402 482	8 840 549	177 788 903	208 221 277	386 010 181
Surcoût en euros par élève	1 753	640	775	1 250	569	760
Surcoût global du programme 230 (Vie de l'élève - Public)						
Surcoût global en euros	833 096	899 519	1 732 615	54 333 773	55 512 187	109 845 960
Surcoût en euros par élève	599	90	152	382	152	216

Pour info :
Coût moyen annuel par élève des programmes 140, 141 et 230 :
 1er degré public : 3 268 €
 2nd degré public : 6 805 €
 vie de l'élève : 936 €

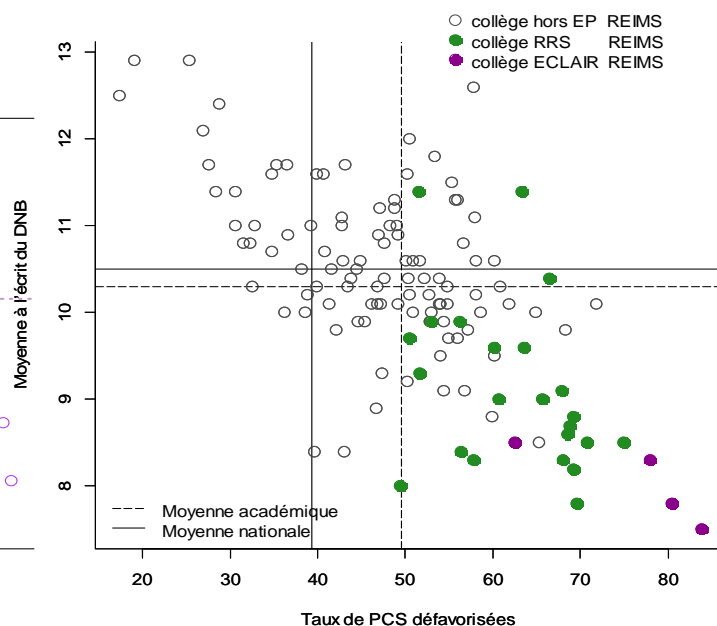
Focus sur la réussite au DNB des collèges EP de l'académie

Moyenne à l'écrit du DNB en fonction des taux de PCS défavorisées

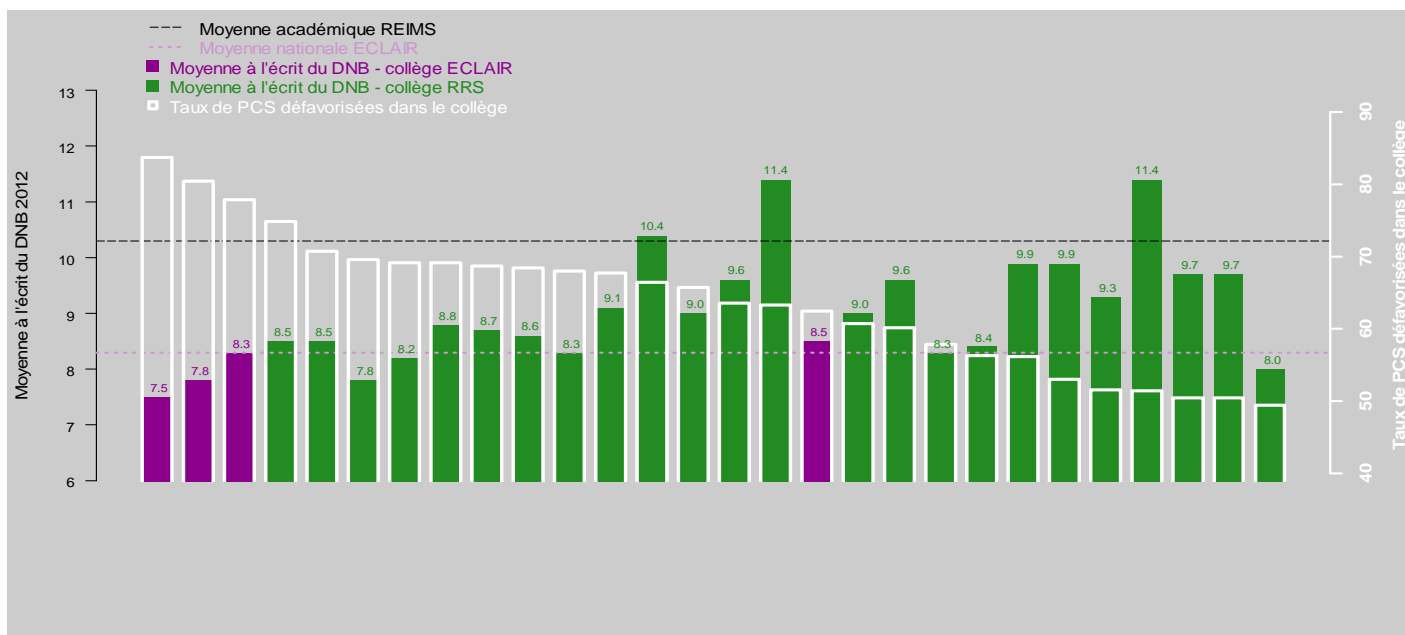
Collèges ECLAIR de métropole et DOM



Collèges de l'académie

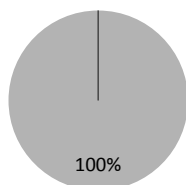


Note moyenne à l'écrit du DNB dans les collèges EP de l'académie

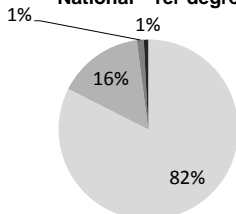


Répartition de la part modulable de l'indemnité ECLAIR

Académie - 1er degré



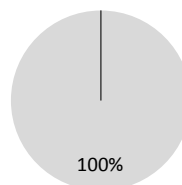
National - 1er degré



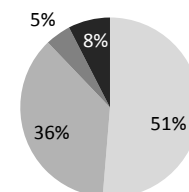
% de personnels :

- entre 0 et 600 €
- entre 600 et 1200 €
- entre 1200 et 1800 €
- entre 1800 et 2400 €

Académie - 2nd degré



National - 2nd degré



titre

Education prioritaire

date de parution

Novembre 2013

éditeur

Direction générale de l'enseignement scolaire

bureaux

DGESCO B12

Bureau de la synthèse budgétaire, des études
et du contrôle de gestion

DGESCO B3-2

Bureau de la politique d'éducation prioritaire
et des dispositifs d'accompagnement

contact

dgescob3-2@education.gouv.fr

