

Repères pour
l'analyse de gestion
Direction générale
de l'enseignement scolaire

Réseaux d'éducation prioritaire

Académie d'Amiens

Données 2013-2014

Indicateurs synthétiques d'efficacité

Éléments de lecture des radars

Ces radars présentent trois types d'indicateurs :

- **contexte social** (taux de boursiers taux 3 en collège, taux d'élèves issus de PCS défavorisées parmi les entrants en 6ème) ;
- **réussite scolaire** (taux de retard des entrants en 6ème, taux de réussite au diplôme national du brevet, taux de passage de 3ème en 2nde GT, taux de passage de 2nde GT en 1ère générale) ;
- **moyens spécifiques** (nombre d'ETP enseignants supplémentaires pour 1000 élèves concernant les programmes 140, 141 et 230 et le nombre d'élèves par classe ou division).

Les flèches indiquent le sens de lecture : plus le polygone tend vers l'extérieur, plus les valeurs de chaque indicateur sont élevées.

Certains indicateurs sont inversés, de façon à ce que tous les indicateurs puissent s'interpréter dans le même sens, du centre vers l'extérieur du radar. Les indicateurs inversés sont encadrés par des astérisques. Les polygones en pointillés indiquent le minimum et le maximum des valeurs académiques de chaque indicateur.

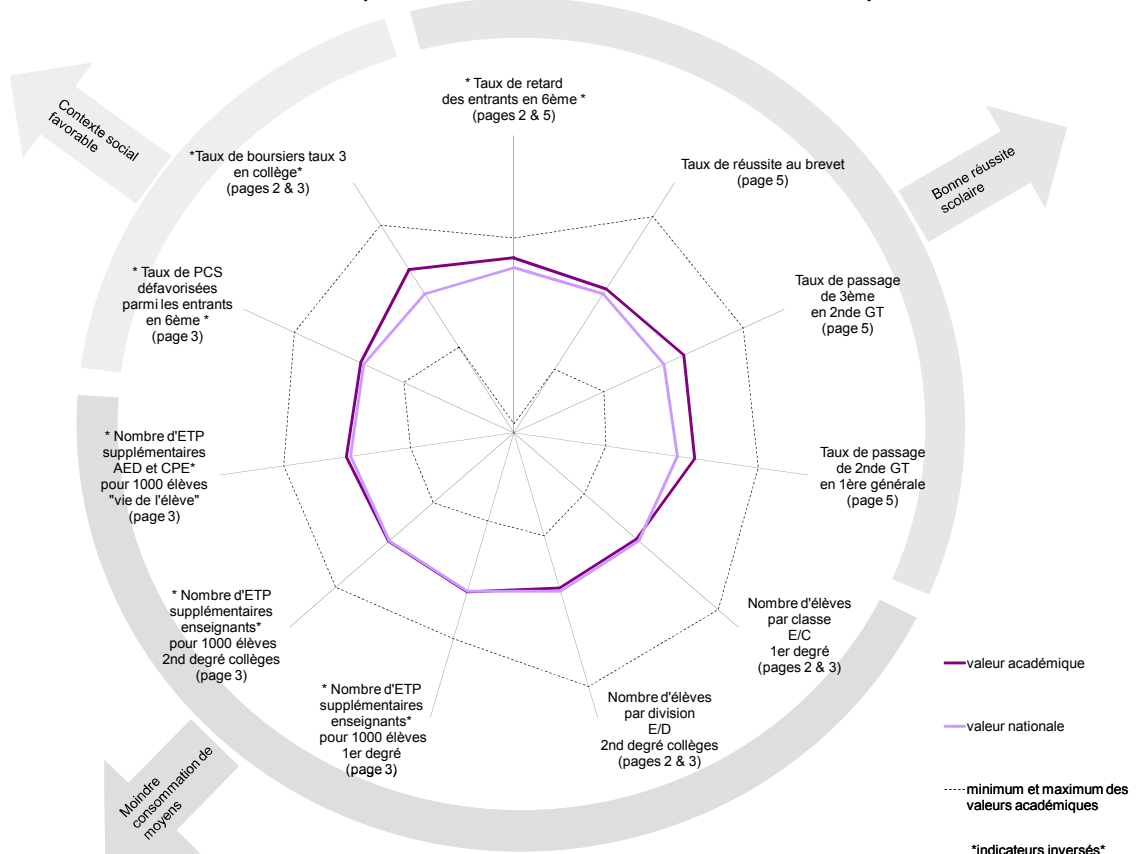
Éducation prioritaire

Radar de comparaison entre les indicateurs nationaux et académiques



ECLAIR

Radar de comparaison entre les indicateurs nationaux et académiques

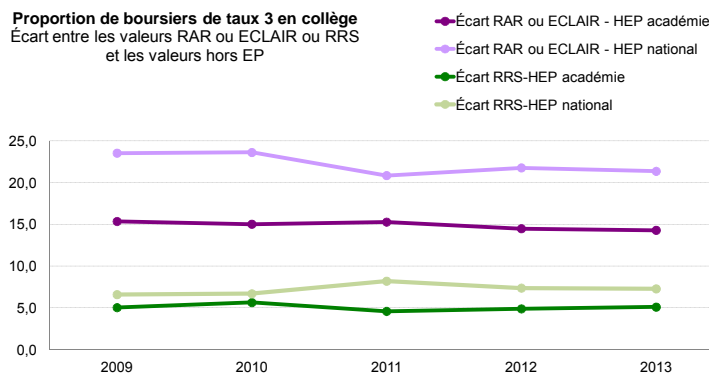


Objectifs et indicateurs nationaux de la performance scolaire

Rappels des objectifs de l'éducation prioritaire au niveau national :	Réalizations et objectifs nationaux							
	réalisation 2011		réalisation 2012		réalisation 2013		CIBLE 2015 (Mélusine)	
	ECLAIR	RRS	ECLAIR	RRS	ECLAIR	RRS	ECLAIR	RRS
Programme 140 "Enseignement scolaire public du premier degré"								
Proportion d'élèves maîtrisant en fin de CM2 les compétences 1 et 3 du socle commun (palier 2) :								
- compétence 1 (maîtrise de la langue française)					62,5	69,8	65	72
- compétence 3 (mathématiques, culture scientifique et technologique)					47,3	56,5	50	57
Écart de pourcentages d'élèves maîtrisant, en fin de CM2, les compétences 1 et 3 du palier 2 du socle commun entre RAR/ECLAIR et hors EP, et entre RRS et hors EP :								
- en langue française	-21,6	-17,1	-19,5	-10,4	-19,3	-11,9	-17,5	-13
- pour les principaux éléments de mathématiques	-28,8	-23,9	-26	-20	-26,9	-17,7	-24	-20
Proportion d'élèves entrant en 6ème avec au moins 1 an de retard :					20	16,5	18	15
Écart des taux d'encadrement à l'école primaire (nombre d'élèves par classe) entre EP et hors EP :	-1,9	-1,5	-1,5	-1,5	-1,6	-1,4	-2	-1,5
Programme 141 "Enseignement scolaire public du second degré"								
Proportion d'élèves maîtrisant en fin de 3ème les compétences du socle commun :								
- compétence 1 (maîtrise de la langue française)					56,7	70,1	64	77
- compétence 3 (principaux éléments de mathématiques et de culture scientifique et technologique)					51,5	67,7	61	72
Écart des pourcentages d'élèves maîtrisant, en fin de 3ème, les compétences 1 et 3 du socle commun entre RAR/ECLAIR et hors EP, et entre RRS et hors EP :								
- en langue française	-32	-13,6	-27,1	-10,6	-23,9	-10,4		
- pour les principaux éléments de mathématiques, culture scientifique et technologique			-29,9	-15,4	-28,9	-12,7		
Écart des taux de réussite au brevet entre RAR/ECLAIR et hors EP, et entre RRS et hors EP :	-12,2	-7,8	-11,9	-7,2	-11,5	-7,3	-10,5	-6,5
Écart des taux d'encadrement au collège (nombre d'élèves par division) entre RAR/ECLAIR et hors EP, et entre RRS et hors EP :	-4,2	-2,8	-4	-2,7	-4	-2,7	-5	-3

Évolution des écarts entre EP et hors EP

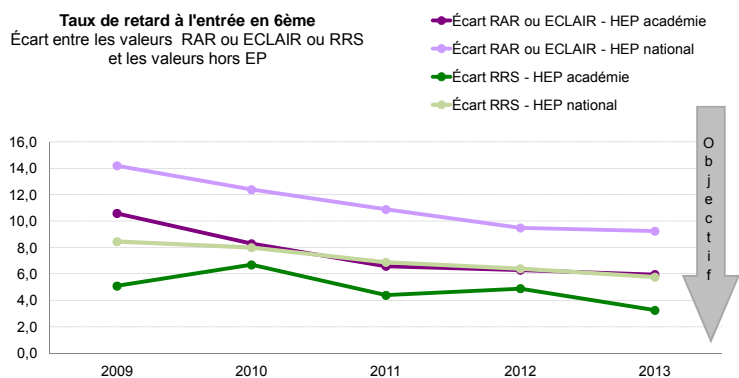
Proportion de boursiers de taux 3 en collège
Écart entre les valeurs RAR ou ECLAIR ou RRS et les valeurs hors EP



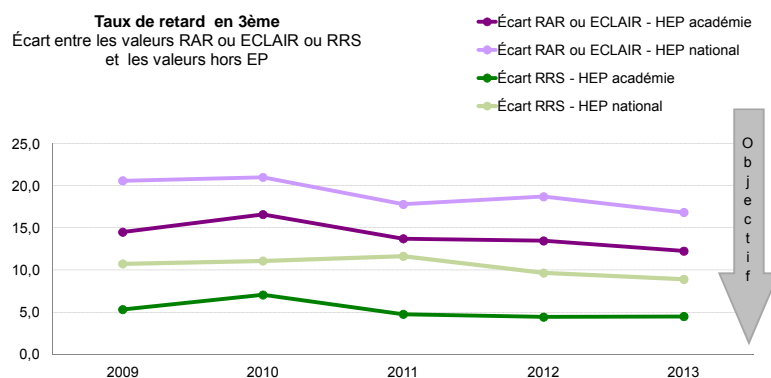
1er degré

2nd degré

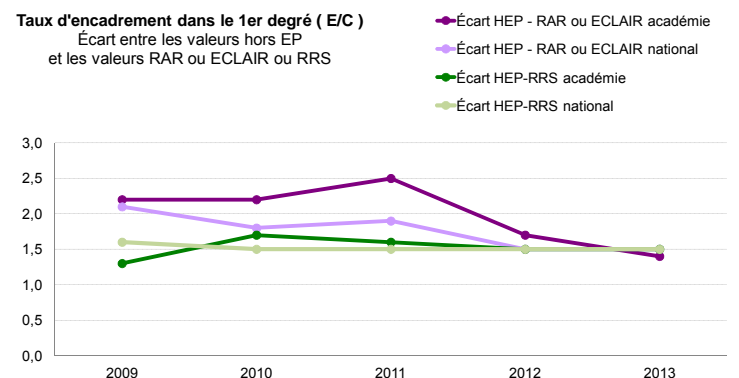
Taux de retard à l'entrée en 6ème
Écart entre les valeurs RAR ou ECLAIR ou RRS et les valeurs hors EP



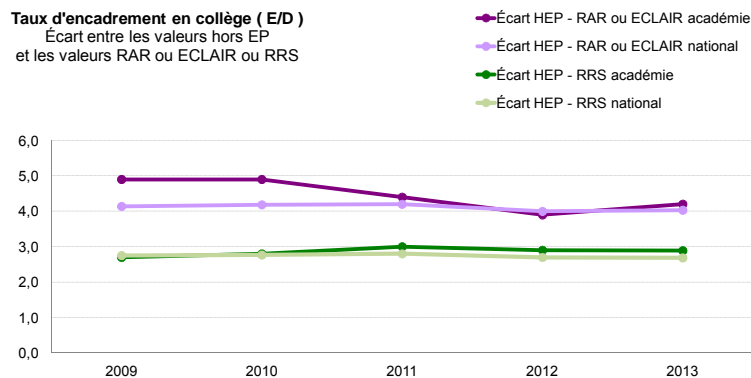
Taux de retard en 3ème
Écart entre les valeurs RAR ou ECLAIR ou RRS et les valeurs hors EP



Taux d'encadrement dans le 1er degré (E/C)
Écart entre les valeurs hors EP et les valeurs RAR ou ECLAIR ou RRS



Taux d'encadrement en collège (E/D)
Écart entre les valeurs hors EP et les valeurs RAR ou ECLAIR ou RRS



Composition de l'éducation prioritaire dans l'académie

Indicateurs socio-économiques	Académie				Référence académique	National				Référence nationale
	ECLAIR	RRS	EP	Hors EP		ECLAIR	RRS	EP	Hors EP	
Contexte social										
Proportion d'élèves entrant en 6ème issus de PCS défavorisées	60,0%	58,1%	59,1%	42,3%	45,2%	61,0%	51,6%	54,8%	32,6%	36,2%
Proportion de boursiers de taux 3 au collège	20,1%	10,9%	15,0%	5,8%	7,9%	27,9%	13,8%	17,7%	6,5%	8,7%

Carte de l'éducation prioritaire	Académie				Référence académique	National				Référence nationale
	ECLAIR	RRS	EP	Hors EP		ECLAIR	RRS	EP	Hors EP	
Poids de l'EP en établissements										
Nombre d'écoles	153	128	281	1 737	2 018	2 123	4 438	6 561	40 744	47 305
Évolution par rapport à 2012-2013 (en nombre d'écoles)	-1	-1	-2	-20	-22	-16	-19	-35	-332	-367
Répartition des écoles	7,6%	6,3%	13,9%	86,1%	100%	4,5%	9,4%	13,9%	86,1%	100%
Nombre de collèges	17	21	38	135	173	300	776	1 076	4 195	5 271
Évolution par rapport à 2012-2013 (en nombre de collèges)	0	0	0	0	0	-1	-5	-6	3	-3
Répartition des collèges	9,8%	12,1%	22,0%	78,0%	100%	5,7%	14,7%	20,4%	79,6%	100%
Poids de l'EP en élèves										
Effectifs d'élèves du 1er degré	20 824	15 470	36 294	151 993	188 287	370 068	673 323	1 043 391	4 819 830	5 863 221
Répartition des élèves du 1er degré	11,1%	8,2%	19,3%	80,7%	100%	6,3%	11,5%	17,8%	82,2%	100%
Rappel : année 2012-2013	10,9%	8,2%	19,1%	80,9%	100%	6,3%	11,4%	17,7%	82,3%	100%
Nombre moyen d'élèves par école	136,1	120,9	129,2	87,5	93,3	174,3	151,7	159,0	118,3	123,9
<i>École d'origine des élèves</i>										
Répartition suivant leur école d'origine des écoliers entrant en 6ème dans un collège ECLAIR	86,3%	2,6%	88,9%	11,1%	100%	83,4%	4,2%	87,6%	12,4%	100%
Effectifs d'élèves des collèges	8 516	10 617	19 133	65 958	85 091	143 362	369 157	512 519	2 093 658	2 606 177
Répartition des élèves des collèges	10,0%	12,5%	22,5%	77,5%	100%	5,5%	14,2%	19,7%	80,3%	100%
Rappel : année 2012-2013	10,0%	12,5%	22,5%	77,5%	100%	5,5%	14,1%	19,6%	80,4%	100%
Nombre moyen d'élèves par collège	500,9	505,6	503,5	488,6	491,9	477,9	475,7	476,3	499,1	494,4
<i>Collège de destination des élèves</i>										
Répartition suivant leur collège de destination des élèves de 6ème provenant d'une école EP (ECLAIR + RRS)	49,0%	39,5%	88,5%	11,5%	100%	28,7%	54,9%	83,6%	16,4%	100%
Sections pour élèves à besoins particuliers										
Proportion d'élèves en SEGPA	8,6%	7,5%	8,0%	3,4%	4,5%	7,2%	5,1%	5,7%	2,7%	3,3%

Leviers d'action

La carte de l'éducation prioritaire est aussi un moyen d'action.

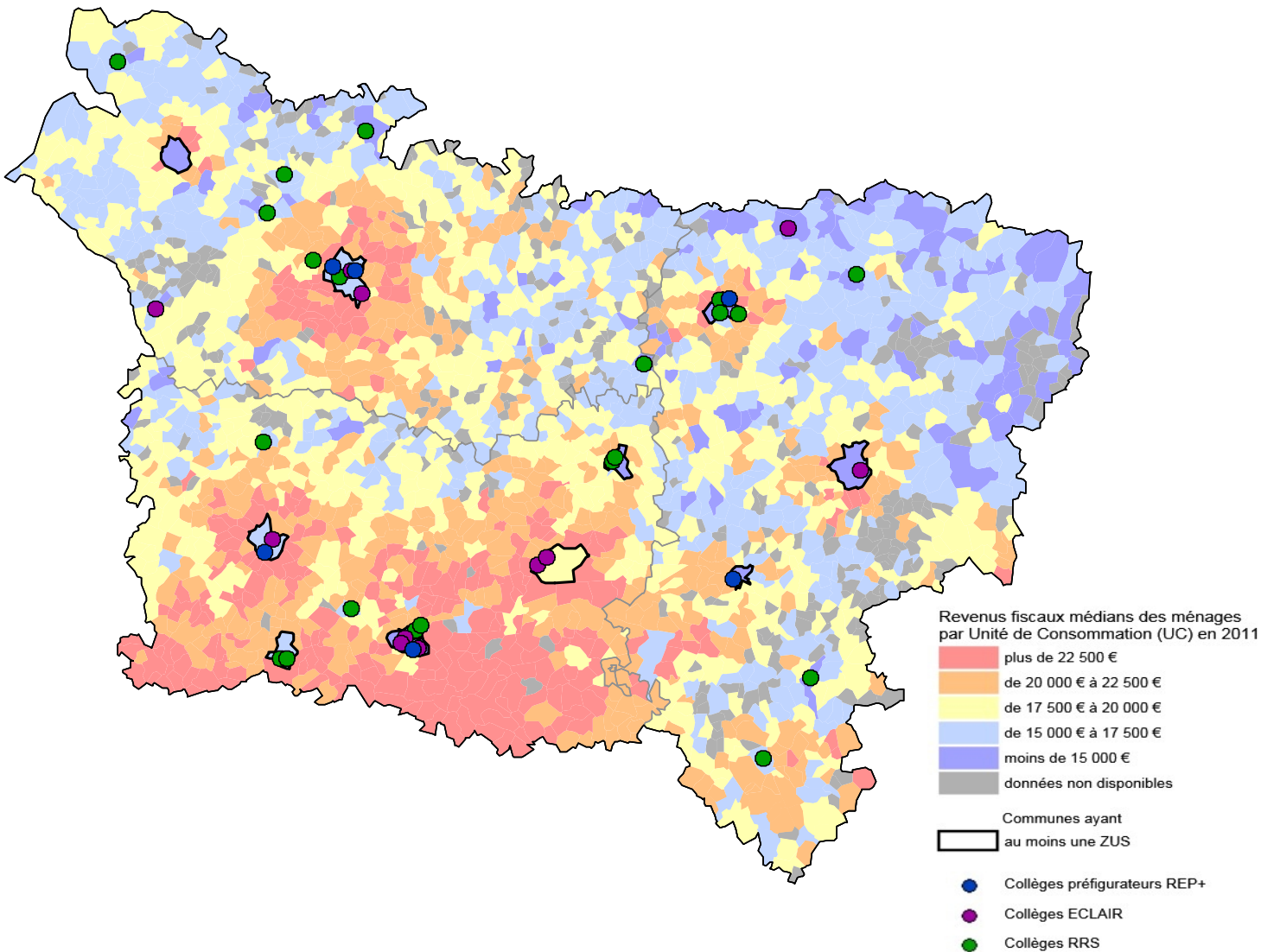
Encadrement des élèves	Académie				Référence académique	National				Référence nationale
	ECLAIR	RRS	EP	Hors EP		ECLAIR	RRS	EP	Hors EP	
Scolarisation des élèves										
Proportion d'élèves de 2 ans dans le préélémentaire	7,5%	8,8%	8,1%	2,8%	3,8%	6,4%	6,4%	6,4%	2,6%	3,3%
Encadrement des élèves										
Nombre moyen d'élèves par classe - 1er degré (E/C)	22,6	22,5	22,6	24,0	23,5	22,7	22,8	22,7	24,2	23,7
Nombre moyen d'élèves par division en collège (E/D)	20,7	22,0	21,4	24,9	24,0	20,8	22,2	21,8	24,9	24,2
Nombre moyen d'élèves par structure en collège (E/S)	18,9	20,9	19,9	23,3	22,4	19,9	21,2	20,8	23,5	22,9
Nombre moyen d'heures hebdomadaires par élève en collège (H/E)	1,48	1,36	1,41	1,19	1,24	1,47	1,32	1,36	1,18	1,21

Moyens humains	Académie				Référence académique	National				Référence nationale
	ECLAIR	RRS	EP	Hors EP		ECLAIR	RRS	EP	Hors EP	
Caractéristiques des équipes enseignantes										
Proportion d'enseignants avec 5 ans et plus d'ancienneté sur leur poste dans le 1er degré en collège	35,3%	37,9%	36,4%	42,0%	40,8%	35,1%	37,2%	36,4%	42,2%	41,1%
	50,8%	55,0%	52,9%	56,6%	55,7%	36,9%	45,9%	43,2%	51,4%	49,6%
Surencadrement Programme 140 (1er degré - Public)										
Nombre d'ETP théoriques supplémentaires	153	99	251			2 688	4 618	7 306		
Nombre d'ETP théoriques supplémentaires pour 1 000 élèves	7	6	7			7	7	7		
Surencadrement Programme 141 (2nd degré - Public) - Collèges										
Nombre d'ETP théoriques supplémentaires	140	99	239			2 387	3 057	5 444		
Nombre d'ETP théoriques supplémentaires pour 1 000 élèves	16	9	12			17	8	11		
Surencadrement Programme 230 (vie de l'élève)										
Nombre d'ETP théoriques supplémentaires (CPE et AED)	86	43	129			1 552	1 691	3 242		
Nombre d'ETP théoriques supplémentaires pour 1 000 élèves	10	4	7			11	5	6		

Pour la méthode d'estimation du surencadrement, voir le fascicule "définitions et méthodes de calculs"

Offres éducatives	Académie				Référence académique	National				Référence nationale
	ECLAIR	RRS	EP	Hors EP		ECLAIR	RRS	EP	Hors EP	
Expérimentations										
Nombre d'expérimentations repérées	16	1	17	15	32	141	48	189	1 006	1 195
L'exemple des langues										
Proportion d'élèves inscrits en sections européennes et internationales	4,6%	5,5%	5,1%	4,5%	4,6%	5,0%	5,0%	5,0%	5,9%	5,7%
Proportion d'élèves inscrits en 6ème bilangues	17,2%	11,4%	14,0%	14,0%	14,0%	16,8%	15,4%	15,8%	16,6%	16,4%
Proportion d'élèves apprenant des langues rares	3,6%	2,7%	3,1%	2,4%	2,6%	6,3%	5,8%	6,0%	5,1%	5,3%
Proportion d'élèves suivant des cours de latin-grec	11,5%	14,7%	13,3%	17,8%	16,8%	11,7%	15,5%	14,5%	18,5%	17,8%

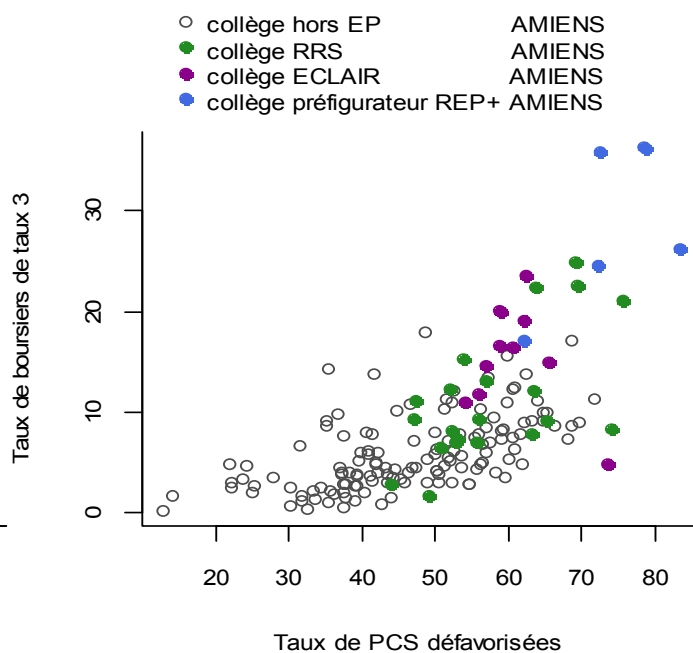
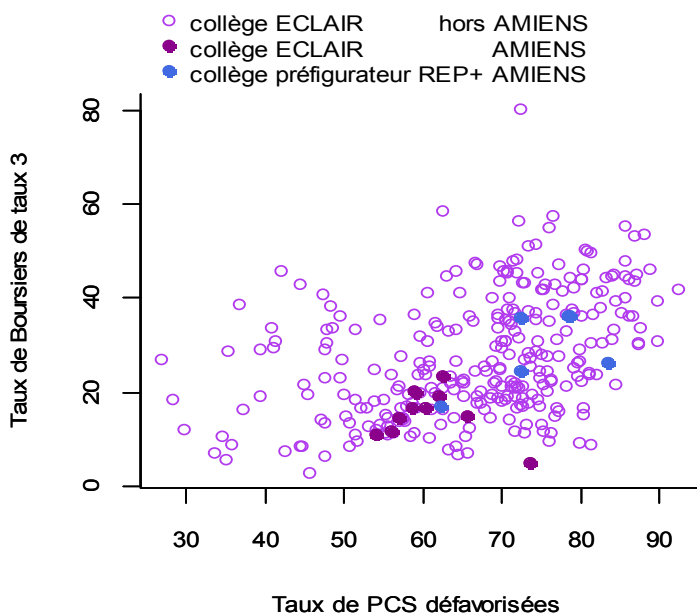
Contexte socio-économique des collèges EP et préfigurateurs REP+ de l'académie



Taux de boursiers de taux 3 en fonction des taux de PCS défavorisées

Collèges ECLAIR de métropole et DOM et collèges préfigurateurs REP+ de l'académie :

Collèges de l'académie :



Réussite scolaire

	Académie				Référence académique	National				Référence nationale
	ECLAIR	RRS	EP	Hors EP		ECLAIR	RRS	EP	Hors EP	
Fluidité des parcours scolaires										
1er degré										
Taux de redoublement en CE1 (fin cycle 2)	4,7%	6,3%	5,4%	3,4%	3,8%	4,6%	3,9%	4,2%	2,5%	2,8%
Taux de retard parmi les élèves entrant en 6ème	18,1%	15,4%	16,9%	12,1%	12,9%	19,9%	16,5%	17,7%	10,7%	11,8%
2nd degré										
Taux de retard parmi les élèves de 3ème	30,6%	22,8%	26,3%	18,3%	20,1%	35,5%	27,6%	29,8%	18,7%	20,8%

	Académie				Référence académique	National				Référence nationale
	ECLAIR	RRS	EP	Hors EP		ECLAIR	RRS	EP	Hors EP	
Diplôme national du brevet										
<i>Session 2013</i>										
Réussite au brevet										
Taux de réussite au brevet	74,0%	77,3%	75,9%	81,0%	80,0%	72,8%	77,2%	76,0%	84,3%	82,8%
<i>Pour rappel :</i>										
<i>Rappel session 2012</i>	74,4%	78,1%	76,5%	83,0%	81,7%	72,9%	77,7%	76,4%	84,7%	83,2%
<i>Rappel session 2011</i>	67,1%	72,3%	70,6%	77,8%	76,3%	71,1%	75,5%	74,5%	83,3%	81,7%
Taux de réussite parmi les garçons	69,5%	71,9%	70,9%	77,7%	76,3%	68,0%	72,8%	71,5%	81,1%	79,4%
Taux de réussite parmi les filles	78,4%	82,4%	80,7%	84,3%	83,6%	77,4%	81,4%	80,3%	87,5%	86,1%
Mentions Bien et Très-Bien										
Taux de mentions Bien et Très-Bien	19,8%	26,0%	23,4%	31,5%	29,9%	18,8%	24,9%	23,3%	33,3%	31,7%
Taux de mentions Bien et Très-Bien parmi les filles	23,9%	28,2%	26,4%	34,4%	32,7%	21,6%	27,6%	26,0%	37,4%	35,4%
Résultats										
Note moyenne à l'écrit du contrôle final	7,9	8,4	8,2	9,4	9,1	7,3	8,4	8,1	9,9	9,6
en français										
Note moyenne au contrôle continu	10,3	11,0	10,7	11,0	11,0	10,5	10,8	10,7	11,4	11,3
Note moyenne à l'examen final	9,2	9,7	9,5	10,6	10,3	8,7	9,7	9,4	10,8	10,6
en mathématiques										
Note moyenne au contrôle continu	9,9	10,1	10,0	10,6	10,5	9,9	10,2	10,1	11,1	10,9
Note moyenne à l'examen final	7,1	7,5	7,4	8,7	8,4	6,8	7,9	7,6	9,7	9,3

	Académie				Référence académique	National				Référence nationale
	ECLAIR	RRS	EP	Hors EP		ECLAIR	RRS	EP	Hors EP	
Orientation et parcours des élèves										
En fin de collège										
Taux de passage de 3ème en 2nde GT	52,4%	55,4%	54,1%	60,2%	58,9%	47,9%	54,9%	52,9%	64,0%	61,9%
Taux de passage de 3ème en 2nde Pro	36,4%	35,6%	36,0%	28,0%	29,7%	40,9%	33,3%	35,4%	22,3%	24,8%
Devenir des élèves en fonction de leur collège d'origine										
<i>Devenir en fin de 2nde GT</i>										
1ère générale	47,8%	51,5%	49,9%	59,5%	57,6%	43,7%	53,3%	50,9%	64,9%	62,6%
1ère technologique	29,0%	27,8%	28,3%	24,1%	24,9%	32,9%	27,7%	29,0%	21,3%	22,5%
Redoublement	11,6%	11,1%	11,3%	8,6%	9,1%	14,2%	11,5%	12,2%	8,0%	8,7%
Autres	11,6%	9,6%	10,5%	7,8%	8,3%	9,2%	7,5%	7,9%	5,9%	6,2%
Total	100,0%	100,0%	100,0%	100,0%	100,0%	100,0%	100,0%	100,0%	100,0%	100,0%
<i>Devenir en fin de 2nde Pro</i>										
1ère professionnelle	70,9%	74,7%	73,0%	79,3%	77,7%	77,8%	80,7%	79,8%	82,9%	83,0%
Redoublement	12,1%	8,2%	10,0%	5,7%	6,8%	6,2%	5,2%	5,5%	4,1%	4,5%
Autres	16,9%	17,1%	17,0%	15,0%	15,5%	16,0%	14,0%	14,7%	13,0%	12,5%
Total	100,0%	100,0%	100,0%	100,0%	100,0%	100,0%	100,0%	100,0%	100,0%	100,0%

Éléments de coûts

Calculs effectués sur l'année budgétaire 2013 - Ces coûts comprennent le coût du surencadrement ainsi que les indemnités spécifiques.

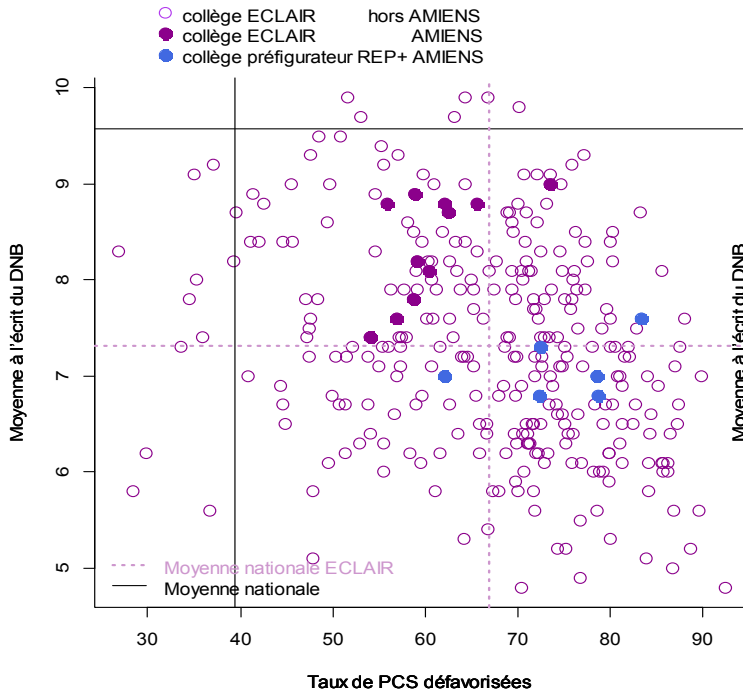
	Académie			National		
	ECLAIR	RRS	EP	ECLAIR	RRS	EP
Surcoût global estimé						
Surcoût global en euros	25 291 129	14 393 650	39 684 780	439 890 985	562 866 495	1 002 757 480
Surcoût en euros par élève	862	552	716	881	540	650
dont :						
Surcoût global du programme 140 (1er degré - Public)						
Surcoût global en euros	11 395 383	6 097 241	17 492 625	201 015 540	290 067 684	491 083 223
Surcoût en euros par élève	547	394	482	558	431	475
Surcoût global du programme 141 (2nd degré - Public) - Collèges						
Surcoût global en euros	10 979 833	7 042 597	18 022 430	186 806 848	219 896 886	406 703 734
Surcoût en euros par élève	1 289	663	942	1 303	596	794
Surcoût global du programme 230 (Vie de l'élève - Public)						
Surcoût global en euros	2 915 913	1 253 812	4 169 725	50 382 338	55 412 830	105 795 168
Surcoût en euros par élève	342	118	218	351	150	206

Pour info :
Coût moyen annuel par élève des programmes 140, 141 et 230 :
 1er degré public : 3 285 €
 2nd degré public : 6 701 €
 vie de l'élève : 974 €

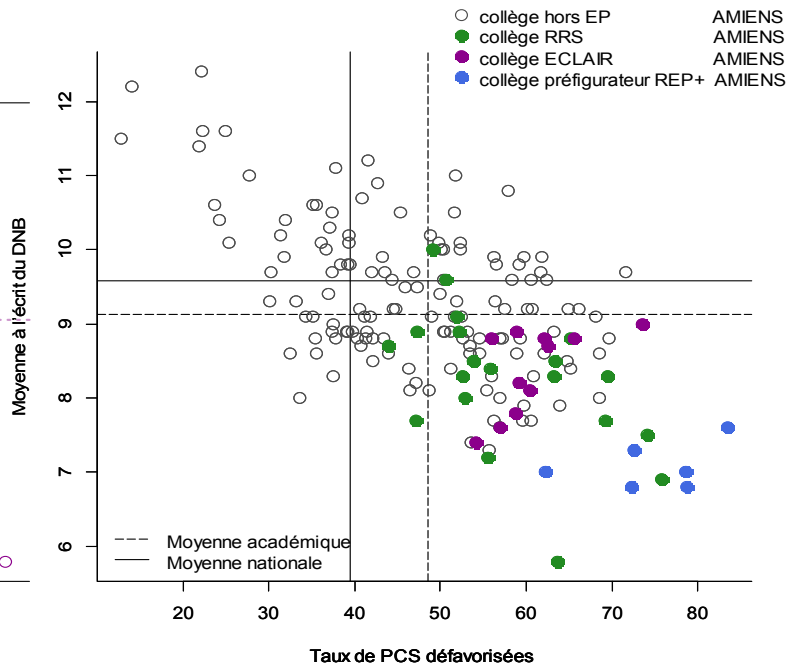
Focus sur la réussite au DNB des collèges EP et des collèges préfigurateurs REP+ de l'académie

Moyenne à l'écrit du DNB en fonction des taux de PCS défavorisées

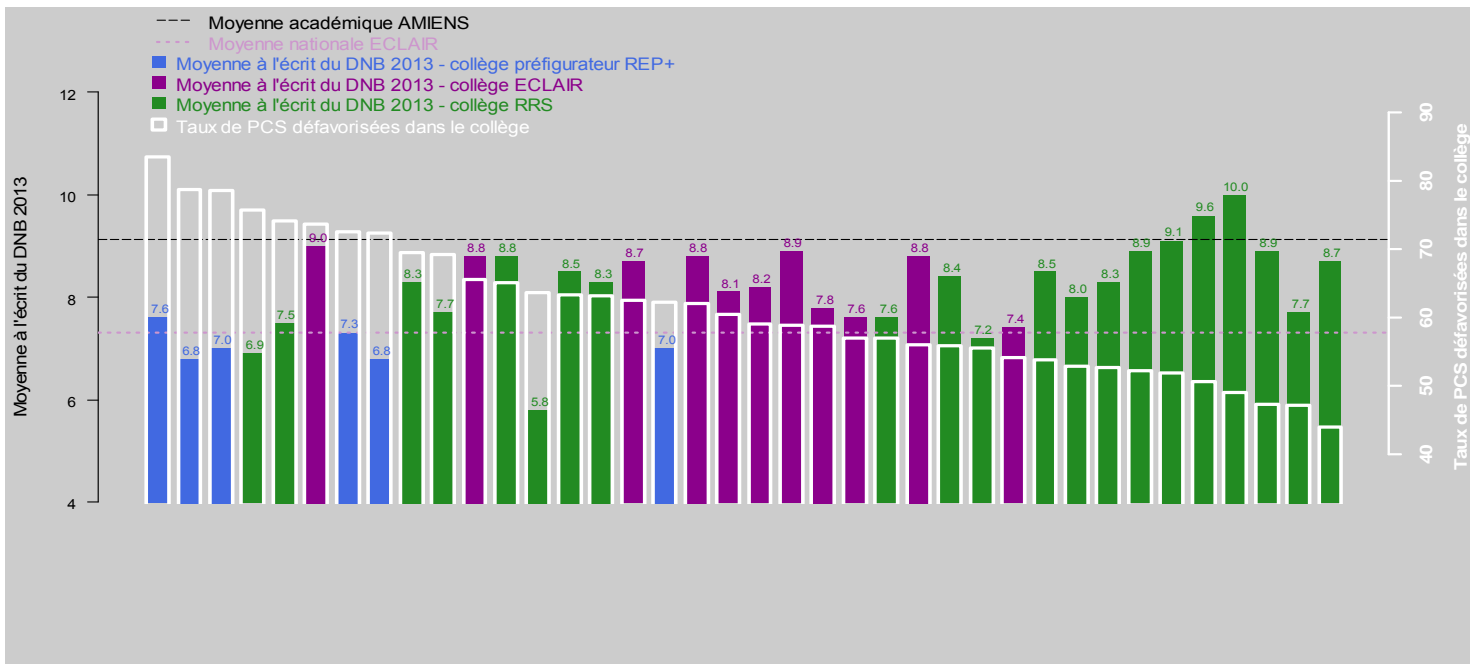
Collèges ECLAIR et préfigurateurs REP+ de Métropole et DOM



Collèges de l'académie



Note moyenne à l'écrit du DNB dans les collèges EP et les collèges préfigurateurs REP+ de l'académie



thématique

Repères pour l'analyse de gestion

titre du document

Réseaux d'éducation prioritaire
Tableau de bord académique - Données 2013-2014

éditeur

Direction générale
de l'enseignement scolaire (DGESCO)

bureaux

DGESCO B12
Bureau de la synthèse budgétaire, des études
et du contrôle de gestion
DGESCO B3-2
Bureau de la politique d'éducation prioritaire
et des dispositifs d'accompagnement

date de parution

Septembre 2014

impression

MEN

accès internet

www.reseau-canope.fr/education-prioritaire

