

Repères pour  
l'analyse de gestion  
Direction générale  
de l'enseignement scolaire

# **Réseaux d'éducation prioritaire**

**Académie de Bordeaux**

**Données 2013-2014**

## Indicateurs synthétiques d'efficacité

### Éléments de lecture des radars

Ces radars présentent trois types d'indicateurs :

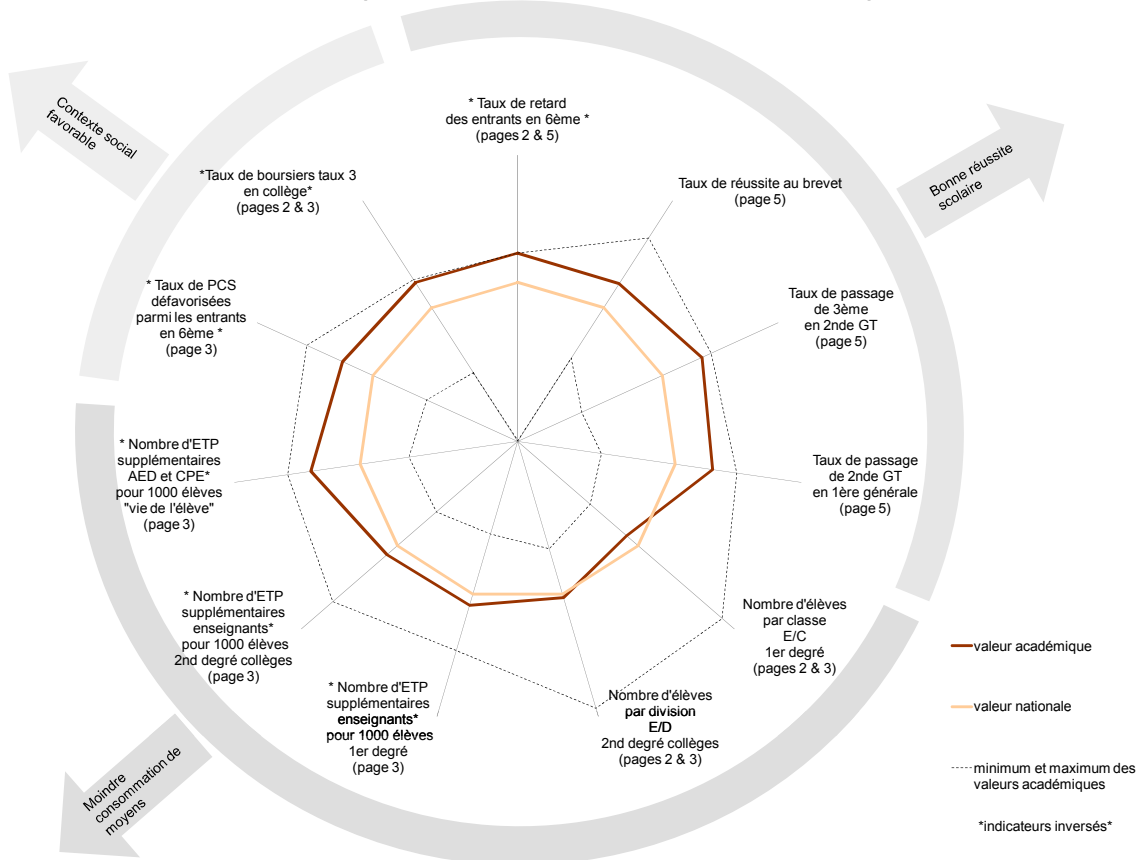
- **contexte social** (taux de boursiers taux 3 en collège, taux d'élèves issus de PCS défavorisées parmi les entrants en 6ème) ;
- **réussite scolaire** (taux de retard des entrants en 6ème, taux de réussite au diplôme national du brevet, taux de passage de 3ème en 2nde GT, taux de passage de 2nde GT en 1ère générale) ;
- **moyens spécifiques** (nombre d'ETP enseignants supplémentaires pour 1000 élèves concernant les programmes 140, 141 et 230 et le nombre d'élèves par classe ou division).

Les flèches indiquent le sens de lecture : plus le polygone tend vers l'extérieur, plus les valeurs de chaque indicateur sont élevées.

Certains indicateurs sont inversés, de façon à ce que tous les indicateurs puissent s'interpréter dans le même sens, du centre vers l'extérieur du radar. Les indicateurs inversés sont encadrés par des astérisques. Les polygones en pointillés indiquent le minimum et le maximum des valeurs académiques de chaque indicateur.

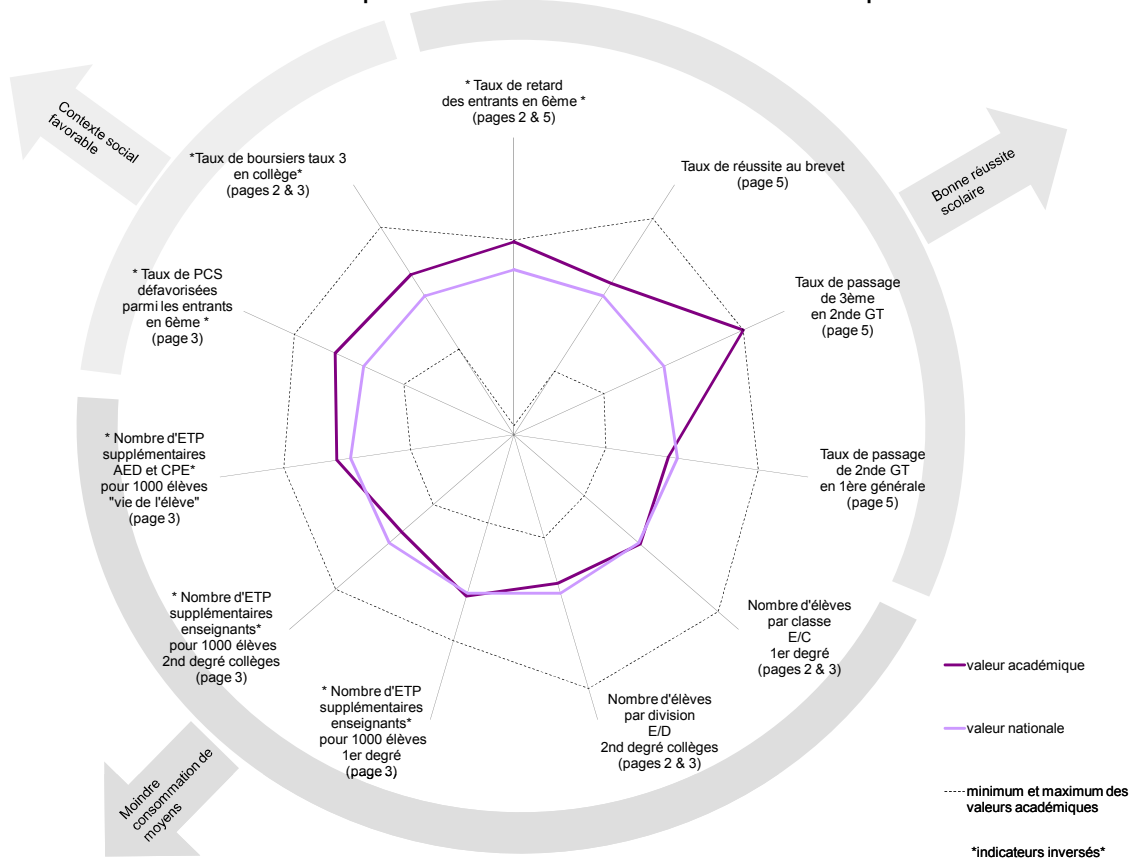
## Éducation prioritaire

### Radars de comparaison entre les indicateurs nationaux et académiques



## ECLAIR

### Radars de comparaison entre les indicateurs nationaux et académiques





## Composition de l'éducation prioritaire dans l'académie

Indicateurs socio-économiques	Académie				Référence académique	National				Référence nationale
	ECLAIR	RRS	EP	Hors EP		ECLAIR	RRS	EP	Hors EP	
<b>Contexte social</b>										
Proportion d'élèves entrant en 6ème issus de PCS défavorisées	51,3%	44,0%	44,5%	30,0%	32,1%	61,0%	51,6%	54,8%	32,6%	36,2%
Proportion de boursiers de taux 3 au collège	21,0%	9,2%	9,7%	5,8%	6,3%	27,9%	13,8%	17,7%	6,5%	8,7%
<b>Carte de l'éducation prioritaire</b>										
<b>Poids de l'EP en établissements</b>										
Nombre d'écoles	22	425	447	2 143	2 590	2 123	4 438	6 561	40 744	47 305
<i>Évolution par rapport à 2012-2013 (en nombre d'écoles)</i>	0	-1	-1	-9	-10	-16	-19	-35	-332	-367
Répartition des écoles	0,8%	16,4%	17,3%	82,7%	100%	4,5%	9,4%	13,9%	86,1%	100%
Nombre de collèges	2	41	43	212	255	300	776	1 076	4 195	5 271
<i>Évolution par rapport à 2012-2013 (en nombre de collèges)</i>	0	0	0	1	1	-1	-5	-6	3	-3
Répartition des collèges	0,8%	16,1%	16,9%	83,1%	100%	5,7%	14,7%	20,4%	79,6%	100%
<b>Poids de l'EP en élèves</b>										
Effectifs d'élèves du 1er degré	3 301	38 468	41 769	227 715	269 484	370 068	673 323	1 043 391	4 819 830	5 863 221
Répartition des élèves du 1er degré	1,2%	14,3%	15,5%	84,5%	100%	6,3%	11,5%	17,8%	82,2%	100%
Rappel : année 2012-2013	1,2%	14,3%	15,5%	84,5%	100%	6,3%	11,4%	17,7%	82,3%	100%
Nombre moyen d'élèves par école	150,0	90,5	93,4	106,3	104,0	174,3	151,7	159,0	118,3	123,9
<i>École d'origine des élèves</i>										
Répartition suivant leur école d'origine des écoliers entrant en 6ème dans un collège ECLAIR	88,4%	2,0%	90,4%	9,6%	100%	83,4%	4,2%	87,6%	12,4%	100%
Effectifs d'élèves des collèges	811	17 265	18 076	107 612	125 688	143 362	369 157	512 519	2 093 658	2 606 177
Répartition des élèves des collèges	0,6%	13,7%	14,4%	85,6%	100%	5,5%	14,2%	19,7%	80,3%	100%
Rappel : année 2012-2013	0,6%	13,6%	14,3%	85,7%	100%	5,5%	14,1%	19,6%	80,4%	100%
Nombre moyen d'élèves par collège	405,5	421,1	420,4	507,6	492,9	477,9	475,7	476,3	499,1	494,4
<i>Collège de destination des élèves</i>										
Répartition suivant leur collège de destination des élèves de 6ème provenant d'une école EP (ECLAIR + RRS)	4,3%	77,4%	81,7%	18,3%	100%	28,7%	54,9%	83,6%	16,4%	100%
<b>Sections pour élèves à besoins particuliers</b>										
Proportion d'élèves en SEGPA	9,2%	3,6%	3,8%	3,6%	3,6%	7,2%	5,1%	5,7%	2,7%	3,3%

## Leviers d'action

La carte de l'éducation prioritaire est aussi un moyen d'action.

Encadrement des élèves	Académie				Référence académique	National				Référence nationale
	ECLAIR	RRS	EP	Hors EP		ECLAIR	RRS	EP	Hors EP	
<b>Scolarisation des élèves</b>										
Proportion d'élèves de 2 ans dans le préélémentaire	7,8%	6,1%	6,3%	1,8%	2,5%	6,4%	6,4%	6,4%	2,6%	3,3%
<b>Encadrement des élèves</b>										
Nombre moyen d'élèves par classe - 1er degré (E/C)	22,8	22,1	22,2	24,1	23,5	22,7	22,8	22,7	24,2	23,7
Nombre moyen d'élèves par division en collège (E/D)	20,3	22,0	21,9	25,1	24,6	20,8	22,2	21,8	24,9	24,2
Nombre moyen d'élèves par structure en collège (E/S)	20,0	21,7	21,6	24,1	23,7	19,9	21,2	20,8	23,5	22,9
Nombre moyen d'heures hebdomadaires par élève en collège (H/E)	1,54	1,32	1,33	1,17	1,19	1,47	1,32	1,36	1,18	1,21

Moyens humains	Académie				Référence académique	National				Référence nationale
	ECLAIR	RRS	EP	Hors EP		ECLAIR	RRS	EP	Hors EP	
<b>Caractéristiques des équipes enseignantes</b>										
Proportion d'enseignants avec 5 ans et plus d'ancienneté sur leur poste dans le 1er degré en collège	38,6%	37,0%	37,1%	43,2%	42,2%	35,1%	37,2%	36,4%	42,2%	41,1%
	43,6%	44,4%	44,4%	47,7%	47,2%	36,9%	45,9%	43,2%	51,4%	49,6%
<b>Surencadrement Programme 140 (1er degré - Public)</b>										
Nombre d'ETP théoriques supplémentaires	23	214	237			2 688	4 618	7 306		
Nombre d'ETP théoriques supplémentaires pour 1 000 élèves	7	6	6			7	7	7		
<b>Surencadrement Programme 141 (2nd degré - Public) - Collèges</b>										
Nombre d'ETP théoriques supplémentaires	17	144	160			2 387	3 057	5 444		
Nombre d'ETP théoriques supplémentaires pour 1 000 élèves	21	8	9			17	8	11		
<b>Surencadrement Programme 230 (vie de l'élève)</b>										
Nombre d'ETP théoriques supplémentaires (CPE et AED)	7	27	34			1 552	1 691	3 242		
Nombre d'ETP théoriques supplémentaires pour 1 000 élèves	9	2	2			11	5	6		

Pour la méthode d'estimation du surencadrement, voir le fascicule "définitions et méthodes de calculs"

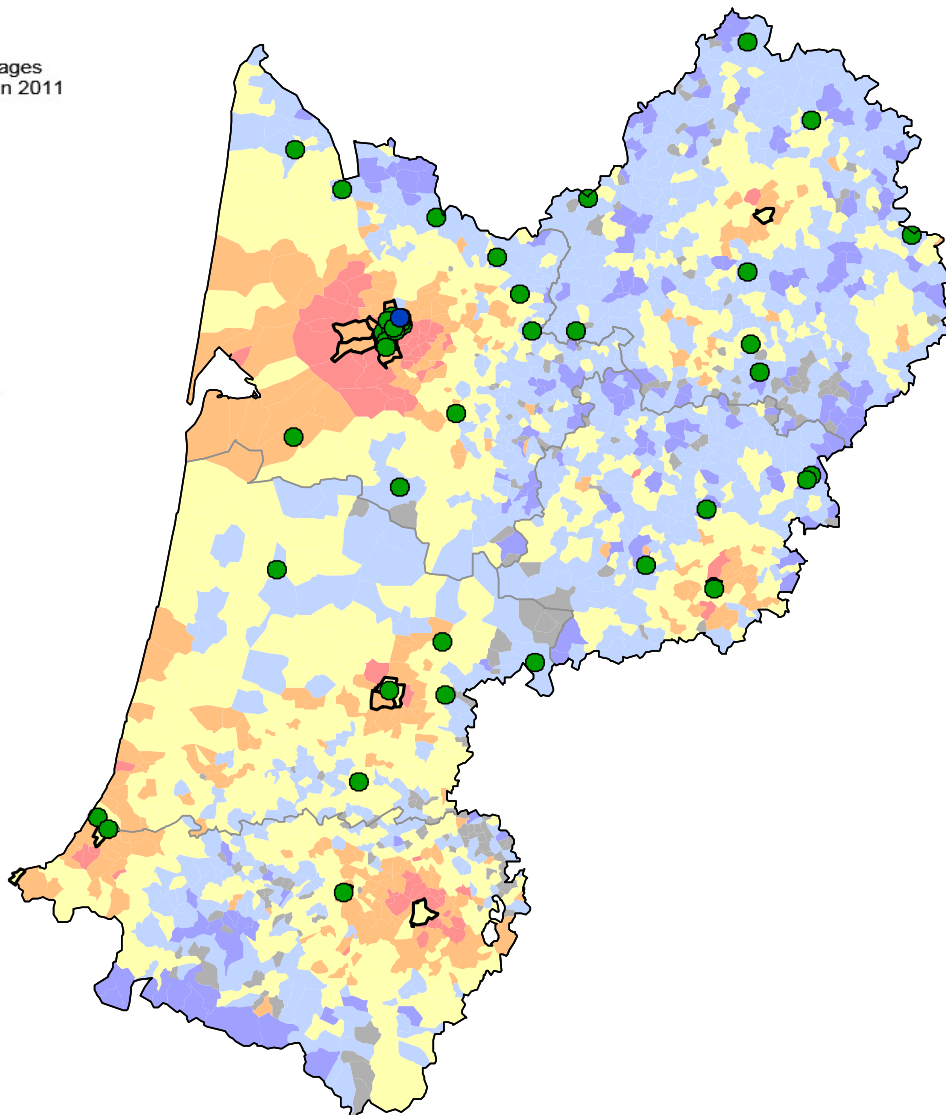
Offres éducatives	Académie				Référence académique	National				Référence nationale
	ECLAIR	RRS	EP	Hors EP		ECLAIR	RRS	EP	Hors EP	
<b>Expérimentations</b>										
Nombre d'expérimentations repérées	3	10	13	101	114	141	48	189	1 006	1 195
<b>L'exemple des langues</b>										
Proportion d'élèves inscrits en sections européennes et internationales	5,0%	5,1%	5,1%	5,3%	5,3%	5,0%	5,0%	5,0%	5,9%	5,7%
Proportion d'élèves inscrits en 6ème bilangues	6,2%	10,3%	10,1%	11,3%	11,1%	16,8%	15,4%	15,8%	16,6%	16,4%
Proportion d'élèves apprenant des langues rares	0,0%	2,1%	2,0%	4,2%	3,9%	6,3%	5,8%	6,0%	5,1%	5,3%
Proportion d'élèves suivant des cours de latin-grec	10,8%	21,1%	20,7%	20,6%	20,6%	11,7%	15,5%	14,5%	18,5%	17,8%

# Contexte socio-économique des collèges EP et préfigurateurs REP+ de l'académie

Revenus fiscaux médians des ménages par Unité de Consommation (UC) en 2011



Communes ayant au moins une ZUS



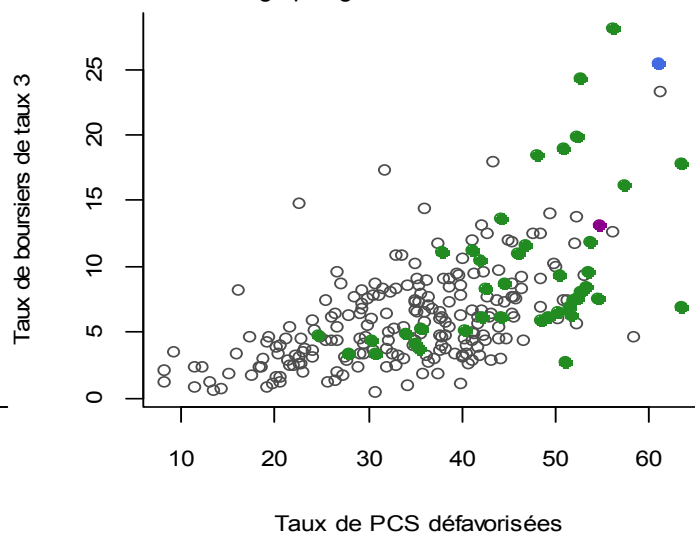
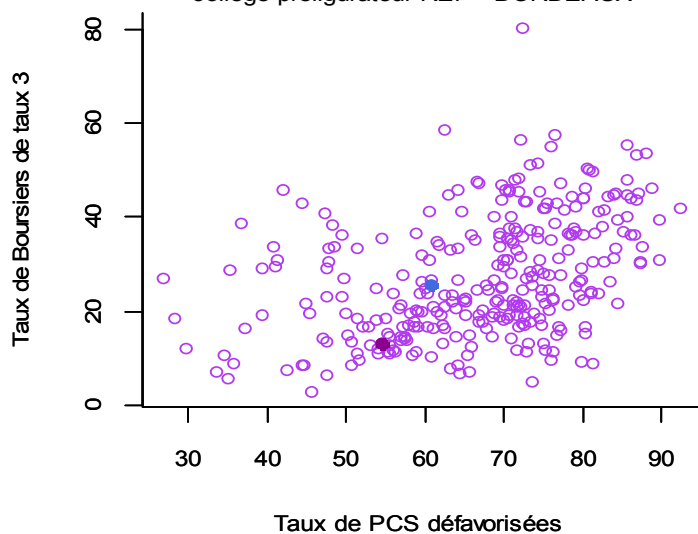
## Taux de boursiers de taux 3 en fonction des taux de PCS défavorisées

Collèges ECLAIR de métropole et DOM et collèges préfigurateurs REP+ de l'académie :

Collèges de l'académie :

○ collège ECLAIR hors BORDEAUX  
 ● collège ECLAIR BORDEAUX  
 ● collège préfigurateur REP+ BORDEAUX

○ collège hors EP  
 ● collège RRS  
 ● collège ECLAIR  
 ● collège préfigurateur REP+ BORDEAUX



## Réussite scolaire

	Académie				Référence académique	National				Référence nationale
	ECLAIR	RRS	EP	Hors EP		ECLAIR	RRS	EP	Hors EP	
<b>Fluidité des parcours scolaires</b>										
<b>1er degré</b>										
Taux de redoublement en CE1 (fin cycle 2)	7,2%	4,1%	4,4%	2,8%	3,0%	4,6%	3,9%	4,2%	2,5%	2,8%
Taux de retard parmi les élèves entrant en 6ème	14,7%	11,6%	11,8%	8,7%	9,1%	19,9%	16,5%	17,7%	10,7%	11,8%
<b>2nd degré</b>										
Taux de retard parmi les élèves de 3ème	23,9%	20,1%	20,3%	15,8%	16,4%	35,5%	27,6%	29,8%	18,7%	20,8%

	Académie				Référence académique	National				Référence nationale
	ECLAIR	RRS	EP	Hors EP		ECLAIR	RRS	EP	Hors EP	
<b>Diplôme national du brevet</b>										
<i>Session 2013</i>										
<b>Réussite au brevet</b>										
Taux de réussite au brevet	76,1%	80,5%	80,3%	84,3%	83,8%	72,8%	77,2%	76,0%	84,3%	82,8%
<i>Pour rappel :</i>										
<i>Rappel session 2012</i>	83,6%	84,2%	84,2%	87,2%	86,8%	72,9%	77,7%	76,4%	84,7%	83,2%
<i>Rappel session 2011</i>	70,1%	84,6%	83,7%	88,2%	87,6%	71,1%	75,5%	74,5%	83,3%	81,7%
Taux de réussite parmi les garçons	76,1%	76,5%	76,5%	81,2%	80,6%	68,0%	72,8%	71,5%	81,1%	79,4%
Taux de réussite parmi les filles	76,0%	84,0%	83,7%	87,4%	86,9%	77,4%	81,4%	80,3%	87,5%	86,1%
<b>Mentions Bien et Très-Bien</b>										
Taux de mentions Bien et Très-Bien	27,4%	30,0%	29,9%	34,1%	33,6%	18,8%	24,9%	23,3%	33,3%	31,7%
Taux de mentions Bien et Très-Bien parmi les filles	29,8%	33,1%	33,0%	38,5%	37,7%	21,6%	27,6%	26,0%	37,4%	35,4%
<b>Résultats</b>										
Note moyenne à l'écrit du contrôle final	8,7	9,3	9,3	10,3	10,2	7,3	8,4	8,1	9,9	9,6
<b>en français</b>										
Note moyenne au contrôle continu	10,7	11,2	11,2	11,4	11,4	10,5	10,8	10,7	11,4	11,3
Note moyenne à l'examen final	9,5	10,3	10,3	11,0	10,9	8,7	9,7	9,4	10,8	10,6
<b>en mathématiques</b>										
Note moyenne au contrôle continu	10,3	10,7	10,7	11,2	11,2	9,9	10,2	10,1	11,1	10,9
Note moyenne à l'examen final	9,4	9,1	9,2	10,1	10,0	6,8	7,9	7,6	9,7	9,3

	Académie				Référence académique	National				Référence nationale
	ECLAIR	RRS	EP	Hors EP		ECLAIR	RRS	EP	Hors EP	
<b>Orientation et parcours des élèves</b>										
<b>En fin de collège</b>										
Taux de passage de 3ème en 2nde GT	66,1%	59,4%	59,7%	65,7%	64,9%	47,9%	54,9%	52,9%	64,0%	61,9%
Taux de passage de 3ème en 2nde Pro	25,5%	26,3%	26,2%	21,3%	22,0%	40,9%	33,3%	35,4%	22,3%	24,8%
<b>Devenir des élèves en fonction de leur collège d'origine</b>										
<i>Devenir en fin de 2nde GT</i>										
1ère générale	41,6%	58,5%	57,6%	66,2%	65,1%	43,7%	53,3%	50,9%	64,9%	62,6%
1ère technologique	41,6%	23,9%	24,9%	21,4%	21,8%	32,9%	27,7%	29,0%	21,3%	22,5%
Redoublement	13,3%	8,2%	8,5%	6,5%	6,8%	14,2%	11,5%	12,2%	8,0%	8,7%
Autres	3,5%	9,3%	9,0%	5,9%	6,3%	9,2%	7,5%	7,9%	5,9%	6,2%
<b>Total</b>	<b>100,0%</b>	<b>100,0%</b>	<b>100,0%</b>	<b>100,0%</b>	<b>100,0%</b>	<b>100,0%</b>	<b>100,0%</b>	<b>100,0%</b>	<b>100,0%</b>	<b>100,0%</b>
<i>Devenir en fin de 2nde Pro</i>										
1ère professionnelle	91,1%	82,8%	83,2%	86,3%	85,8%	77,8%	80,7%	79,8%	82,9%	83,0%
Redoublement	2,2%	5,2%	5,0%	3,5%	3,8%	6,2%	5,2%	5,5%	4,1%	4,5%
Autres	6,7%	12,0%	11,7%	10,2%	10,5%	16,0%	14,0%	14,7%	13,0%	12,5%
<b>Total</b>	<b>100,0%</b>	<b>100,0%</b>	<b>100,0%</b>	<b>100,0%</b>	<b>100,0%</b>	<b>100,0%</b>	<b>100,0%</b>	<b>100,0%</b>	<b>100,0%</b>	<b>100,0%</b>

## Éléments de coûts

Calculs effectués sur l'année budgétaire 2013 - Ces coûts comprennent le coût du surencadrement ainsi que les indemnités spécifiques.

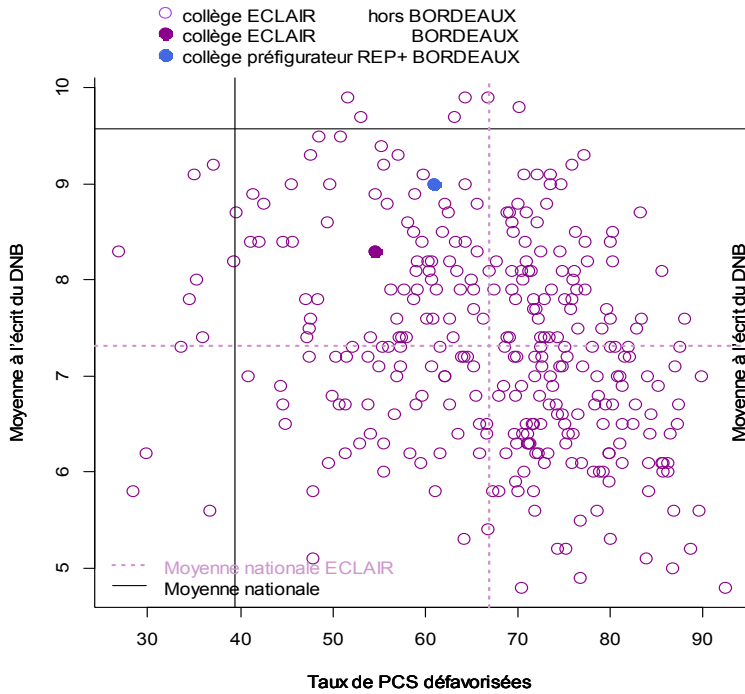
	Académie			National		
	ECLAIR	RRS	EP	ECLAIR	RRS	EP
<b>Surcoût global estimé</b>						
Surcoût global en euros	3 178 098	25 009 985	28 188 083	439 890 985	562 866 495	1 002 757 480
Surcoût en euros par élève	773	449	471	881	540	650
<b>dont :</b>						
<b>Surcoût global du programme 140 (1er degré - Public)</b>						
Surcoût global en euros	1 702 211	13 796 244	15 498 455	201 015 540	290 067 684	491 083 223
Surcoût en euros par élève	516	359	371	558	431	475
<b>Surcoût global du programme 141 (2nd degré - Public) - Collèges</b>						
Surcoût global en euros	1 279 827	10 363 089	11 642 917	186 806 848	219 896 886	406 703 734
Surcoût en euros par élève	1 578	600	644	1 303	596	794
<b>Surcoût global du programme 230 (Vie de l'élève - Public)</b>						
Surcoût global en euros	196 059	850 651	1 046 711	50 382 338	55 412 830	105 795 168
Surcoût en euros par élève	242	49	58	351	150	206

Pour info :  
**Coût moyen annuel par élève des programmes 140, 141 et 230 :**  
 1er degré public : 3 285 €  
 2nd degré public : 6 701 €  
 vie de l'élève : 974 €

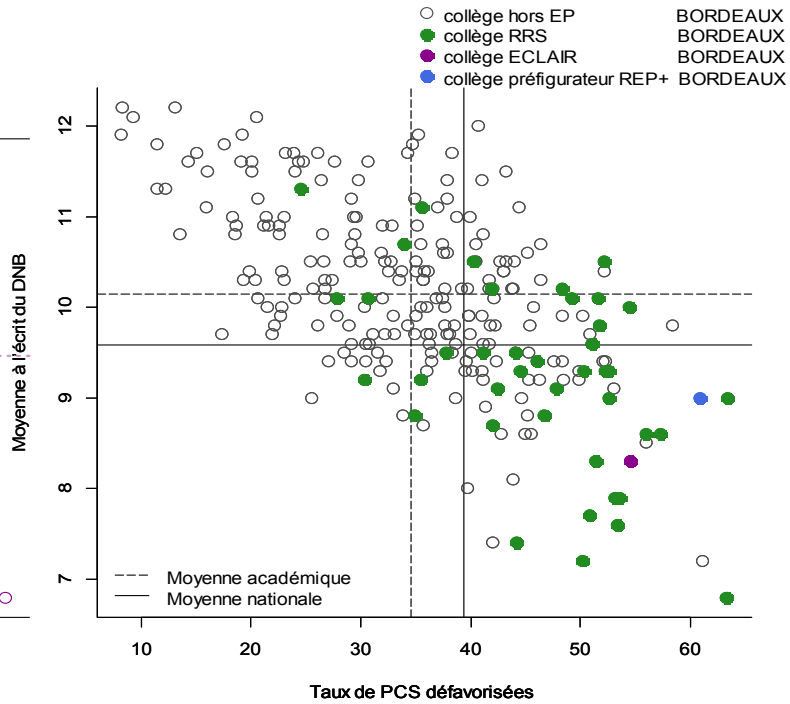
# Focus sur la réussite au DNB des collèges EP et des collèges préfigurateurs REP+ de l'académie

## Moyenne à l'écrit du DNB en fonction des taux de PCS défavorisées

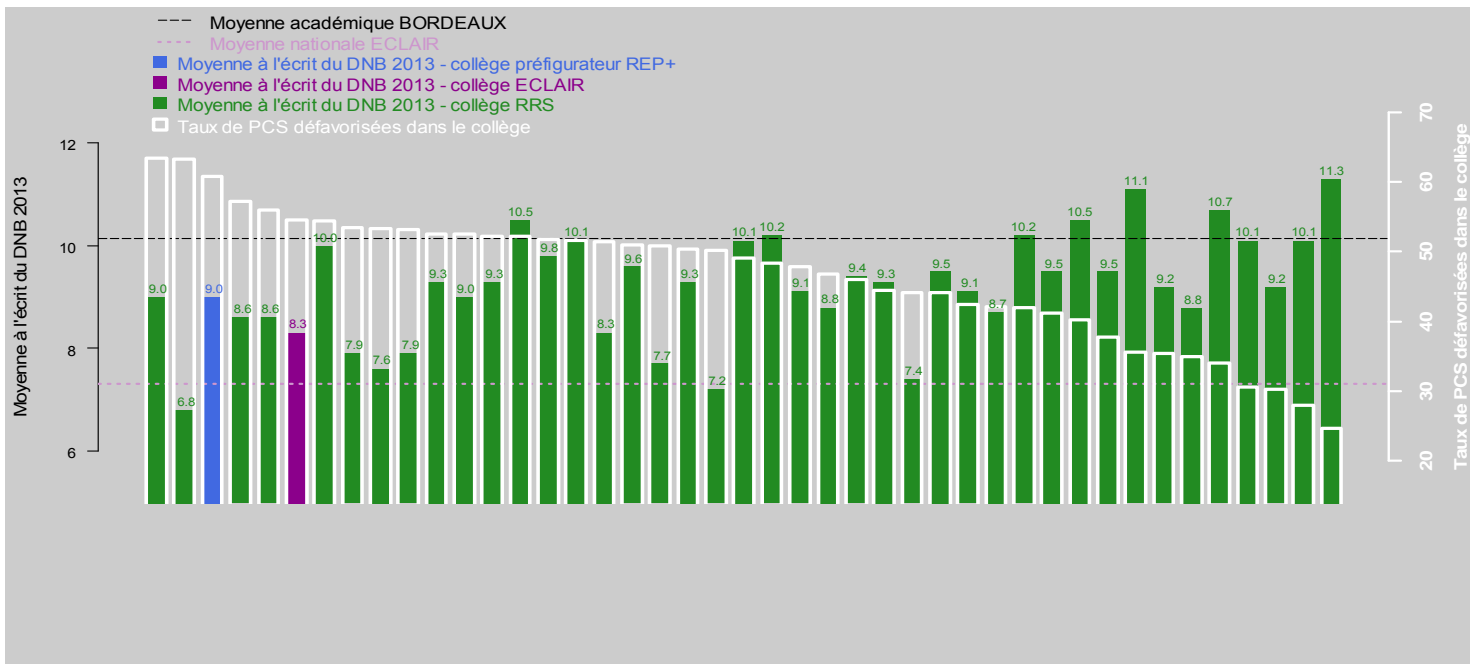
Collèges ECLAIR et préfigurateurs REP+ de Métropole et DOM



Collèges de l'académie



## Note moyenne à l'écrit du DNB dans les collèges EP et les collèges préfigurateurs REP+ de l'académie



thématique

Repères pour l'analyse de gestion

titre du document

Réseaux d'éducation prioritaire  
Tableau de bord académique - Données 2013-2014

éditeur

Direction générale  
de l'enseignement scolaire (DGESCO)

bureaux

DGESCO B12  
Bureau de la synthèse budgétaire, des études  
et du contrôle de gestion  
DGESCO B3-2  
Bureau de la politique d'éducation prioritaire  
et des dispositifs d'accompagnement

date de parution

Septembre 2014

impression

MEN

accès internet

[www.reseau-canope.fr/education-prioritaire](http://www.reseau-canope.fr/education-prioritaire)

