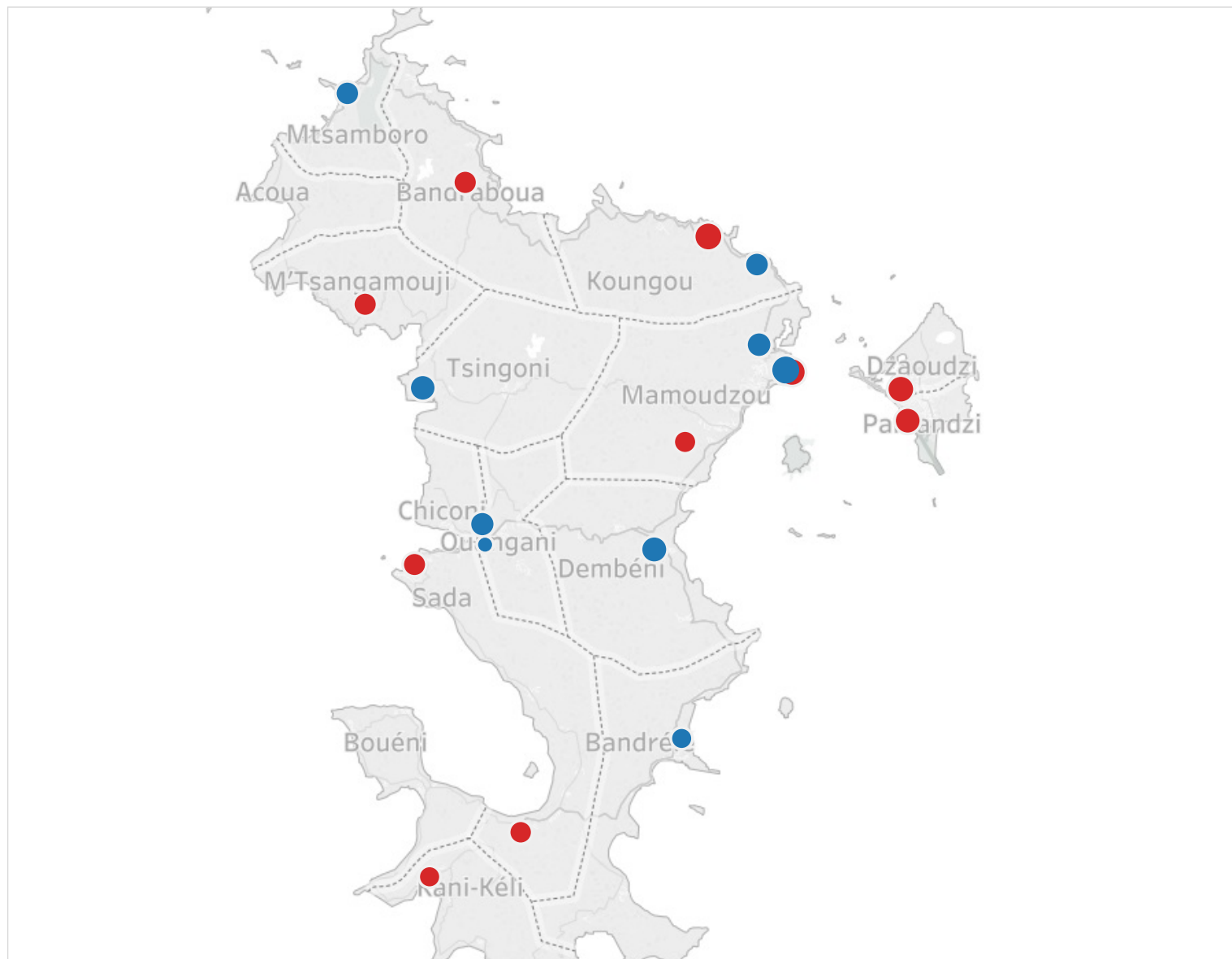
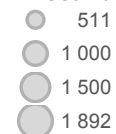


CARTE DES COLLEGES EN EDUCATION PRIORITAIRE

Académie
MAYOTTE



Effectif d'élèves



Appartenance à l'EP

● EP

Appartenance à l'EP

■ REP+

■ REP

COMPOSITION DE L'EDUCATION PRIORITAIRE

Contexte social

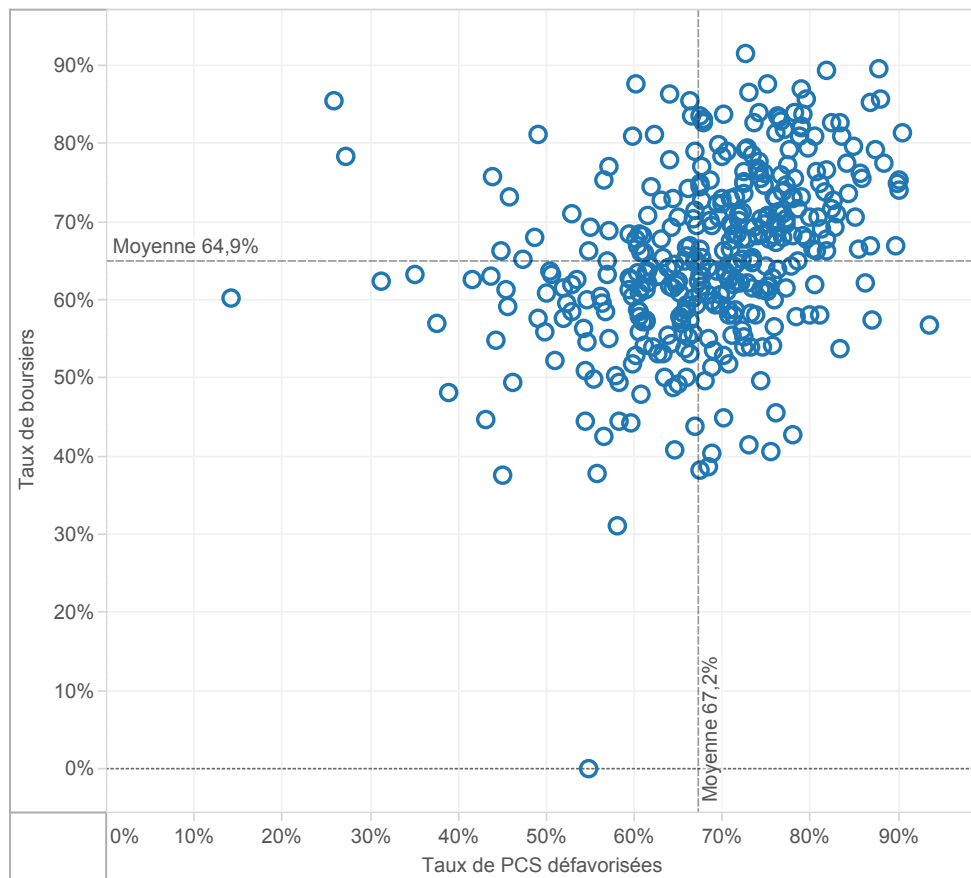
2nd degré	MAYOTTE				Référence académique	NATIONAL				Référence nationale
	EP			Total		EP			Hors EP	
	REP+	REP	Total			REP+	REP	Total		
Proportion d'élèves issus de PCS défavorisées au collège	43,8%	51,9%	48,6%	48,6%	67,2%	55,6%	59,4%	34,9%	40,0%	
Proportion de boursiers au collège	69,8%	61,8%	65,1%	65,1%	64,9%	46,5%	52,5%	23,4%	29,5%	
Proportion de boursiers de taux 3 au collège	56,3%	46,1%	50,3%	50,3%	31,8%	17,2%	22,0%	6,4%	9,7%	
1er degré										
Proportion d'élèves entrant en 6ème issus de PCS défavorisées	47,2%	53,7%	50,8%	50,8%	62,6%	54,2%	57,5%	32,5%	37,1%	

Poids de l'EP

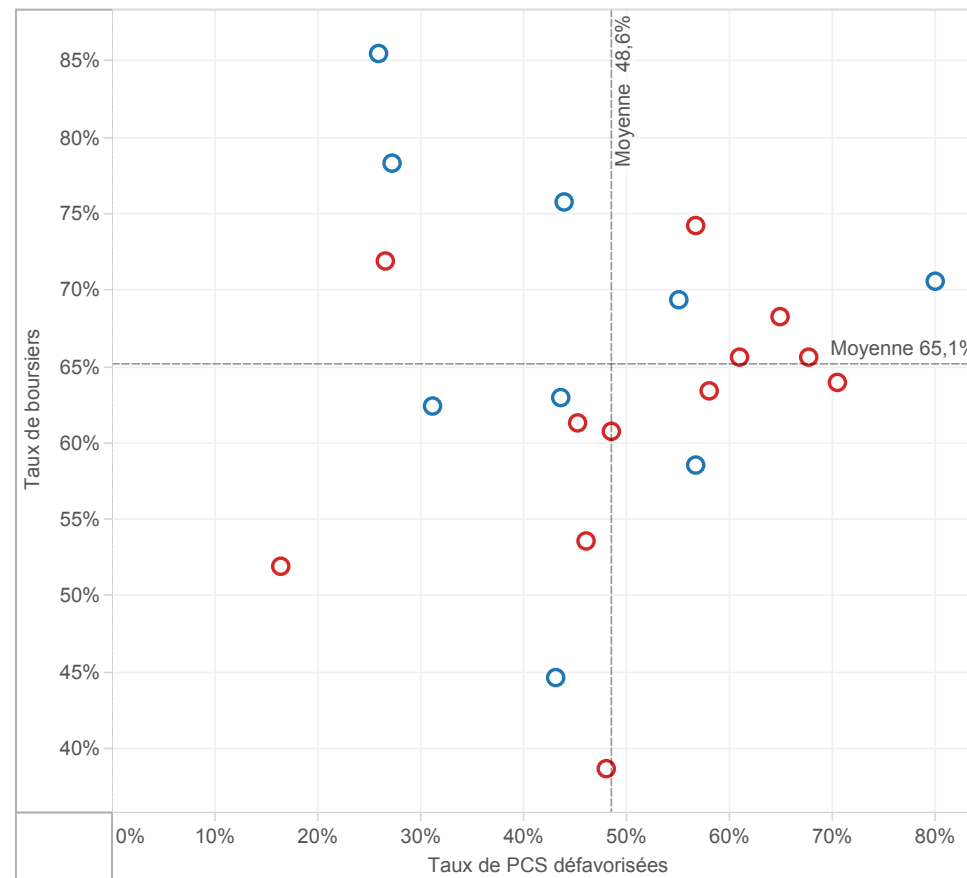
dans le 2nd degré	MAYOTTE				Référence académique	NATIONAL				Référence nationale
	EP			Total		EP			Hors EP	
	REP+	REP	Total			REP+	REP	Total		
Nombre de collèges	9	12	21	21	364	731	1 095	4 200	5 295	
Répartition des collèges	42,9%	57,1%	100,0%	100,0%	6,9%	13,8%	20,7%	79,3%	100,0%	
Effectif d'élèves des collèges	11 331	16 096	27 427	27 427	177 787	361 873	539 660	2 040 778	2 580 438	
Répartition des élèves des collèges	41,3%	58,7%	100,0%	100,0%	6,9%	14,0%	20,9%	79,1%	100,0%	
Nombre moyen d'élèves par collège	1 259,0	1 341,3	1 306,0	1 306,0	488,4	495,0	492,8	485,9	487,3	
Répartition suivant leur collège de destination des élèves de 6ème provenant d'une école en EP	41,9%	58,1%	100,0%	100,0%	33,1%	53,1%	86,2%	13,8%	100,0%	
Proportion d'élèves en SEGPA	3,0%	3,3%	3,2%	3,2%	6,3%	4,9%	5,4%	2,4%	3,1%	
dans le 1er degré										
Nombre d'écoles	70	111	181	1	182	2 470	4 267	6 737	39 140	45 877
Répartition des écoles	38,5%	61,0%	99,5%	0,5%	100,0%	5,4%	9,3%	14,7%	85,3%	100,0%
Effectif d'élèves du 1er degré	22 449	29 757	52 206	361	52 567	459 890	719 588	1 179 478	4 693 327	5 872 805
Répartition des élèves du 1er degré	42,7%	56,6%	99,3%	0,7%	100,0%	7,8%	12,3%	20,1%	79,9%	100,0%
Nombre moyen d'élèves par école	320,7	268,1	288,4	361,0	288,8	186,2	168,6	175,1	119,9	128,0

CONTEXTE SOCIO-ECONOMIQUE DES COLLEGES EN EDUCATION PRIO..

Taux de boursiers en fonction des taux de PCS défavorisées - NATIONAL
Tous les collèges public REP+ de métropole et DOM



Taux de boursiers en fonction des taux de PCS défavorisées - MAYOTTE
Tous les collèges publics de l'académie



surligner : ○ MAYOTTE

Appartenance à l'EP

■ REP+

■ REP

REUSSITE SCOLAIRE

Fluidité des parcours scolaires

	MAYOTTE				Référence académique	NATIONAL				Référence nationale
	EP			Total		EP			Hors EP	
	REP+	REP				REP+	REP	Total	Total	
2nd degré										
Taux de retard parmi les élèves de 3ème	54,2%	48,3%		50,6%	50,6%	32,0%	23,4%	26,2%	14,5%	16,9%
1er degré										
Taux de retard parmi les entrants en 6ème	33,5%	31,4%		32,4%	32,4%	19,2%	15,1%	16,7%	8,6%	10,1%

Diplôme national du brevet - session 2016

	MAYOTTE				Référence académique	NATIONAL				Référence nationale
	EP			Total		EP			Hors EP	
	REP+	REP				REP+	REP	Total	Total	
Taux de réussite au brevet	79,6%	80,8%		80,3%	80,3%	76,5%	79,6%	78,6%	87,1%	85,4%
Taux de réussite parmi les garçons	72,2%	73,4%		72,9%	72,9%	70,8%	74,7%	73,5%	83,8%	81,8%
Taux de réussite parmi les filles	86,1%	87,1%		86,7%	86,7%	81,8%	84,4%	83,6%	90,3%	88,9%

Mentions Bien & Très-Bien

Taux de mentions Bien et Très-Bien	23,4%	24,4%		24,0%	24,0%	22,2%	28,1%	26,3%	38,9%	36,6%
Taux de mentions Bien et Très-Bien parmi les filles	26,5%	25,2%		25,7%	25,7%	25,1%	31,6%	29,6%	43,8%	41,1%

Résultats

	MAYOTTE					NATIONAL				
	REP+	REP	EP	HEP	TOTAL	REP+	REP	EP	HEP	TOTAL
Note moyenne à l'écrit du contrôle final	7,5	8,0		7,8	7,8	8,3	9,2	8,9	11,0	10,6
Français - note moyenne au contrôle continu	10,8	10,6	10,7	9,4	10,6	10,9	11,2	11,1	11,9	11,7
Français - note moyenne à l'examen final	7,9	8,3	8,1	7,6	8,1	9,1	10,0	9,7	11,3	11,0
Mathématiques - note moyenne au contrôle continu	10,0	10,0	10,0	8,4	10,0	10,3	10,6	10,5	11,5	11,3
Mathématiques - note moyenne à l'examen final	8,4	8,5	8,5	10,1	8,5	6,9	7,8	7,6	9,9	9,5

Orientation et parcours des élèves

	MAYOTTE				Référence académique	NATIONAL				Référence nationale
	EP			Total		EP			Hors EP	
	REP+	REP				REP+	REP	Total	Total	
Taux de passage en 2nde GT	62,3%	64,9%		63,8%	63,8%	53,0%	58,5%	56,7%	66,9%	64,9%
Taux de passage en 2nde Pro	24,4%	23,5%		23,9%	23,9%	38,2%	31,8%	33,9%	21,4%	23,9%

Devenir en fin de 2nde GT

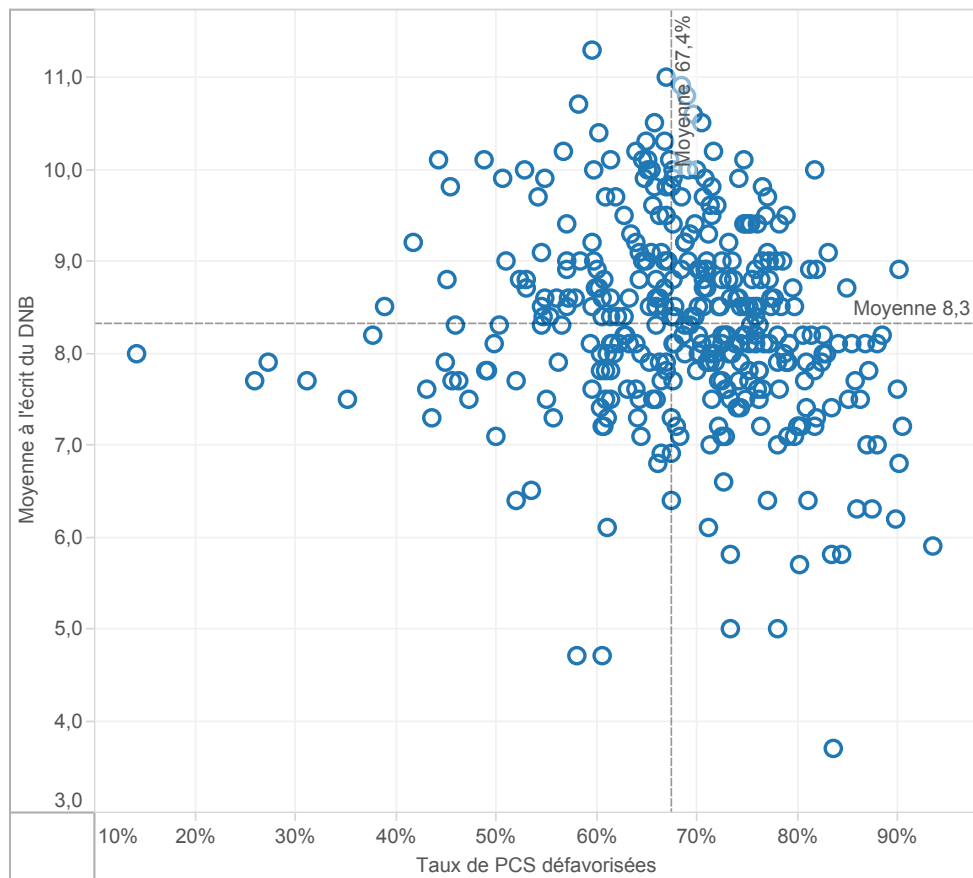
1ère générale	38,5%	44,9%	42,6%	0,0%	42,6%	47,2%	55,4%	53,0%	67,2%	64,8%
1ère technologique	42,3%	38,8%	40,0%	0,0%	40,0%	36,5%	31,3%	32,8%	23,0%	24,7%
Redoublement	5,0%	3,8%	4,3%	0,0%	4,3%	6,8%	5,6%	5,9%	4,1%	4,4%
Autres	14,2%	12,5%	13,1%	0,0%	13,1%	9,5%	7,7%	8,2%	5,7%	6,1%

Devenir en fin de 2nde Pro

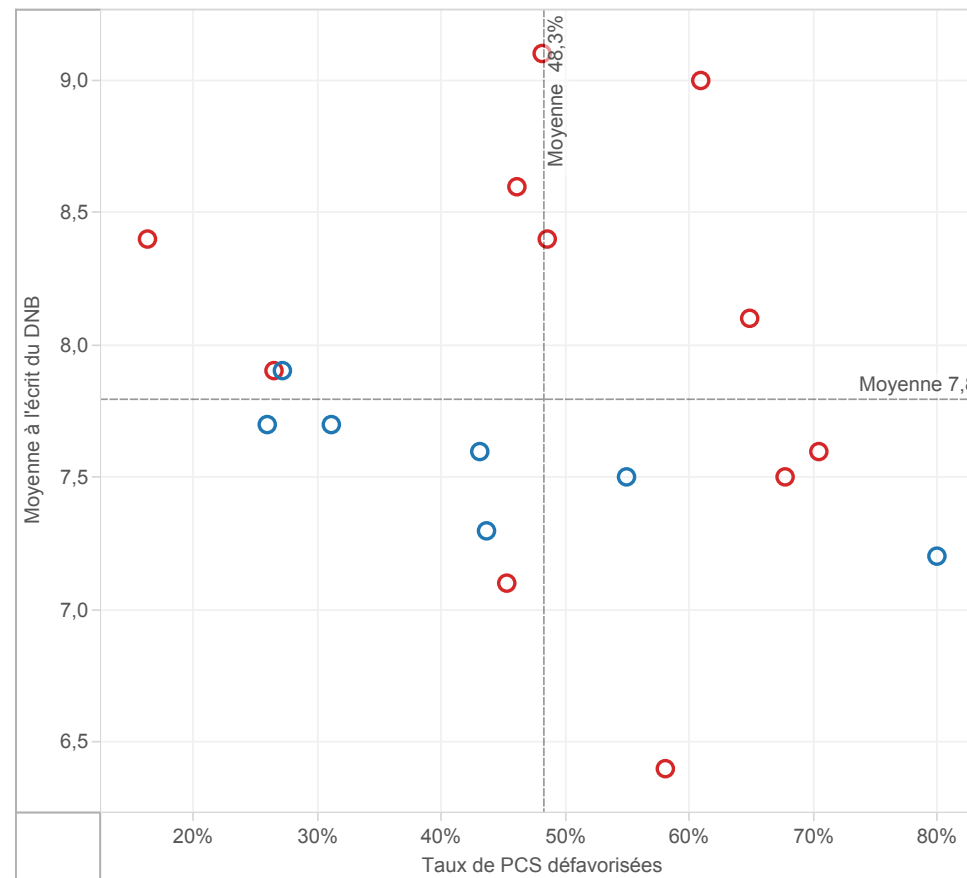
1ère professionnelle	89,1%	91,9%	90,9%	0,0%	90,9%	83,0%	82,9%	83,0%	84,8%	84,3%
Redoublement	2,2%	1,5%	1,7%	0,0%	1,7%	4,3%	4,2%	4,2%	3,3%	3,6%
Autres	8,7%	6,6%	7,4%	0,0%	7,4%	12,7%	12,8%	12,8%	11,9%	12,1%

FOCUS SUR LA REUSSITE AU DNB DES COLLEGES EP DE L'ACADEMIE ..

Moyenne à l'écrit du DNB en fonction des taux de PCS défavorisées -NATIONAL
Tous les collèges publics ECLAIR de métropole et DOM



Moyenne à l'écrit du DNB en fonction des taux de PCS défavorisées - MAYOTTE
Tous les collèges publics de l'académie



surligner : ○ MAYOTTE

Appartenance à l'EP

■ REP+

■ REP

LEVIERS D'ACTION

Encadrement des élèves

	MAYOTTE				Référence académique	NATIONAL				Référence nationale
	EP			Total		EP			Hors EP	
	REP+	REP				REP+	REP	Total	Total	
2nd degré - Coll..										
Nombre moyen d'élèves par division (E/D)	26,0	27,3	26,8	26,8	21,3	22,2	21,9	25,0	24,3	
Nombre moyen d'élèves par structure (E/S)	24,4	25,4	25,0	25,0	20,0	20,8	20,5	23,3	22,7	
Nombre moyen d'heures hebdomadaires par élève (H/E)	1,11	1,04	1,07	1,07	1,43	1,33	1,36	1,17	1,21	
1er degré										
Nombre moyen d'élèves par classe (E/C)	26,6	26,8	26,7	24,1	26,7	22,3	22,6	22,5	23,8	23,6
Proportion d'élèves de 2 ans dans le préélémentaire	1,3%	1,0%	1,1%	1,1%	1,1%	7,3%	6,2%	6,6%	2,6%	3,4%
Taux de scolarisation des enfants de 2 ans			2,7%	28,0%	4,1%			20,8%	9,9%	11,9%

Moyens humains

	MAYOTTE				Référence académique	NATIONAL				Référence nationale
	EP			Total		EP			Hors EP	
	REP+	REP				REP+	REP	Total	Total	
2nd degré - Coll..										
Proportion d'enseignants non titulaires	51,1%	46,7%	48,7%	48,7%	48,7%	13,4%	8,3%	10,2%	4,2%	5,6%
Proportion d'enseignants de moins de 35 ans	45,2%	42,9%	43,9%	43,9%	43,9%	37,9%	35,7%	36,5%	22,1%	25,5%
Proport. d'enseignants ayant 5 ans et plus d'ancienneté sur leur ..	0,8%	0,8%	0,8%	0,0%	0,8%	34,4%	42,5%	39,6%	54,5%	50,9%
1er degré										
Proport. d'enseignants ayant 5 ans et plus d'ancienneté sur leur ..	18,2%	24,7%	21,8%	0,0%	21,8%	34,7%	35,4%	35,1%	43,2%	41,4%

Surencadrement Programme 140 (1er degré - Public)

Nombre d'ETP supplémentaires	88	8	96
Nombre d'ETP supplémentaires pour 1 000 élèves	4	0	2

4 351	5 188	9 539
10	8	9

Surencadrement Programme 141 (2nd degré - Public) e..

Nombre d'ETP supplémentaires			
Nombre d'ETP supplémentaires pour 1 000 élèves			

3 015	2 483	5 498
17	7	10

Surencadrement Programme 230 (Vie de l'élève) en co..

Nombre d'ETP supplémentaires (CPE et AED)			
Nombre d'ETP supplémentaires pour 1 000 élèves			

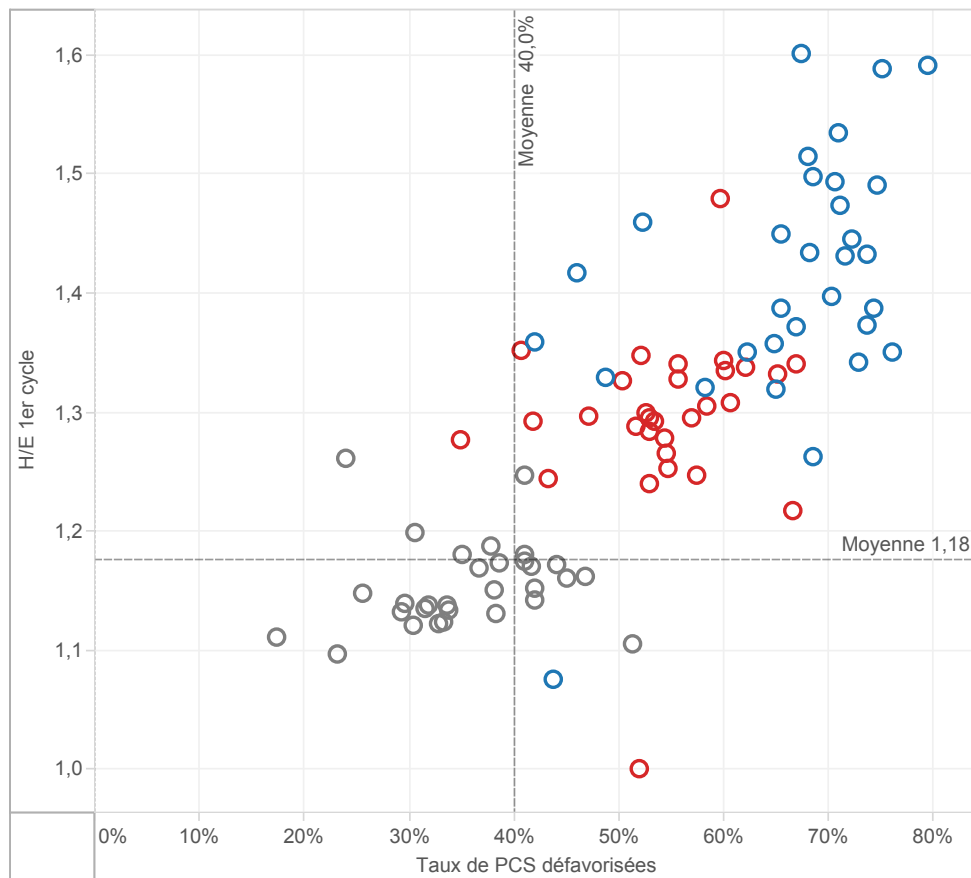
1 558	1 371	3 307
9	4	6

Offres éducatives au collège : exemple des langues

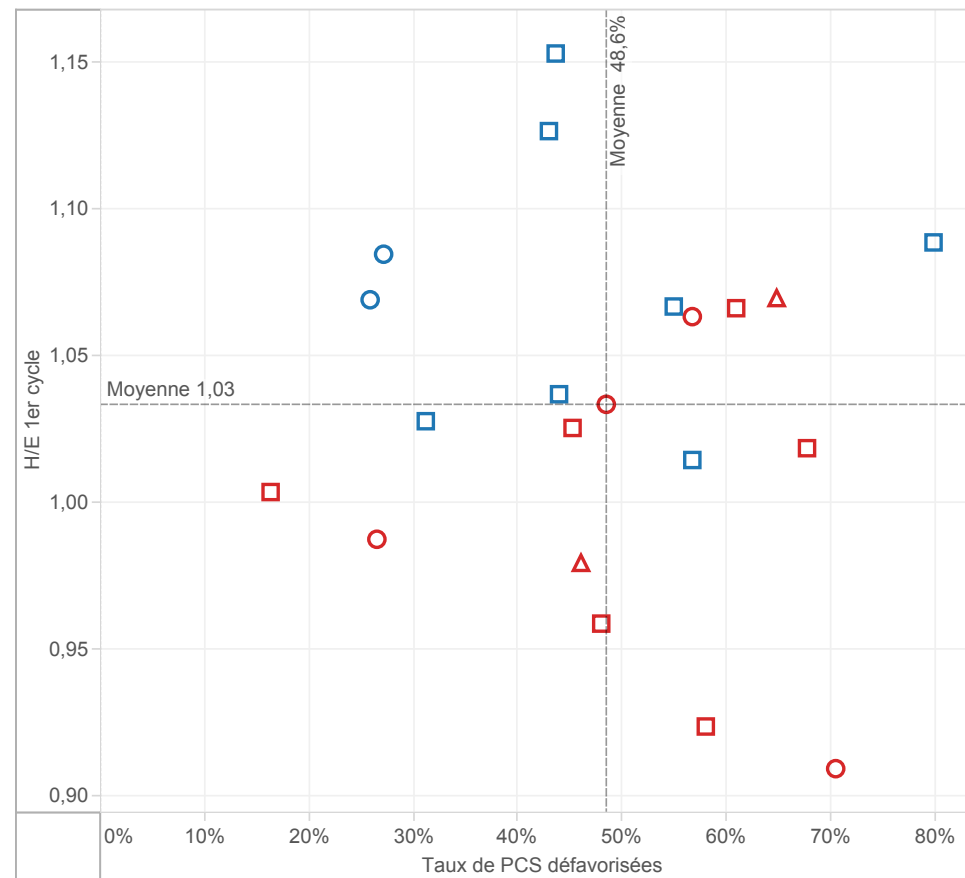
	MAYOTTE				Référence académique	NATIONAL				Référence nationale
	EP			Total		EP			Hors EP	
	REP+	REP				REP+	REP	Total	Total	
Proportion d'élèves inscrits en sections européennes et internat..	0,4%	0,0%	0,2%	0,2%	0,2%	0,3%	0,4%	0,3%	1,0%	0,9%
Proportion d'élèves inscrits en 6ème bilangues	0,0%	0,0%	0,0%	0,0%	0,0%	12,3%	12,2%	12,3%	11,6%	11,7%
Proportion d'élèves apprenant les langues rares	6,7%	4,7%	5,5%	5,5%	5,5%	8,5%	6,5%	7,1%	6,7%	6,8%
Proportion d'élèves suivant des cours de latin-grec	2,3%	4,7%	3,7%	3,7%	3,7%	9,3%	13,0%	11,8%	17,9%	16,7%

MOYENS EN COLLEGE

H/E 1er cycle en fonction des taux de PCS défavorisées - NATIONAL
par académie dans les collèges publics



H/E 1er cycle en fonction des taux de PCS défavorisées - MAYOTTE
par collège public de l'académie



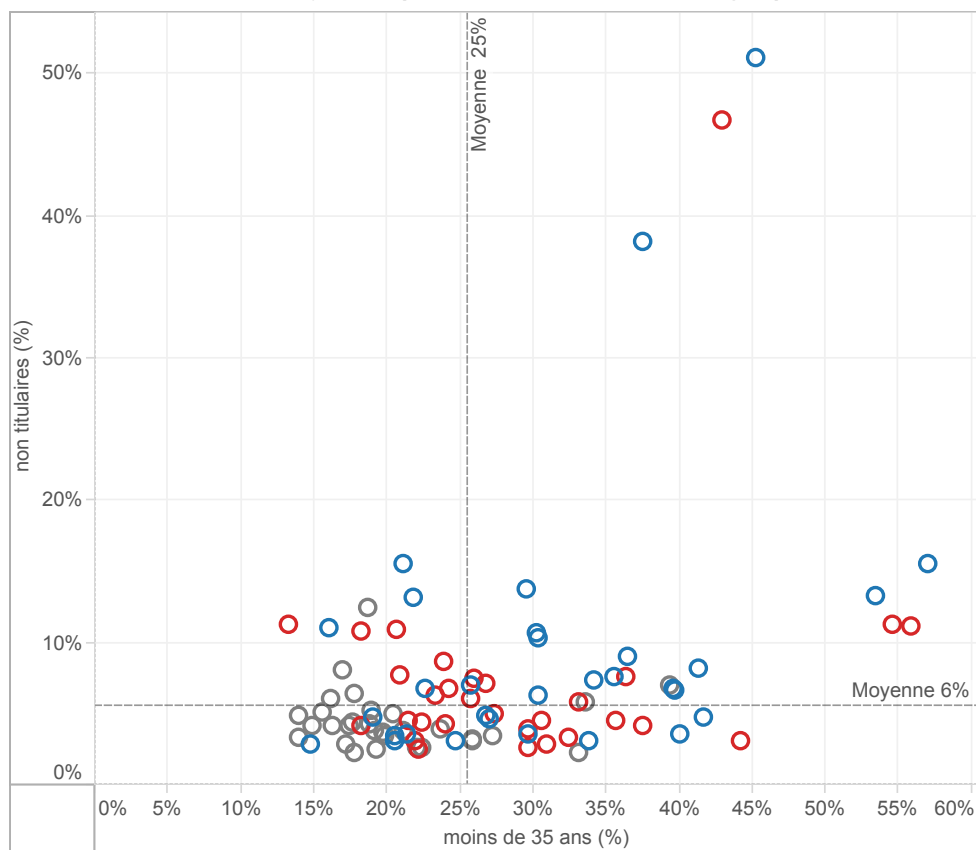
surligner : ○ AIX-MARS..
○ AMIENS

Appartenance à l'EP
■ REP+ ■ REP

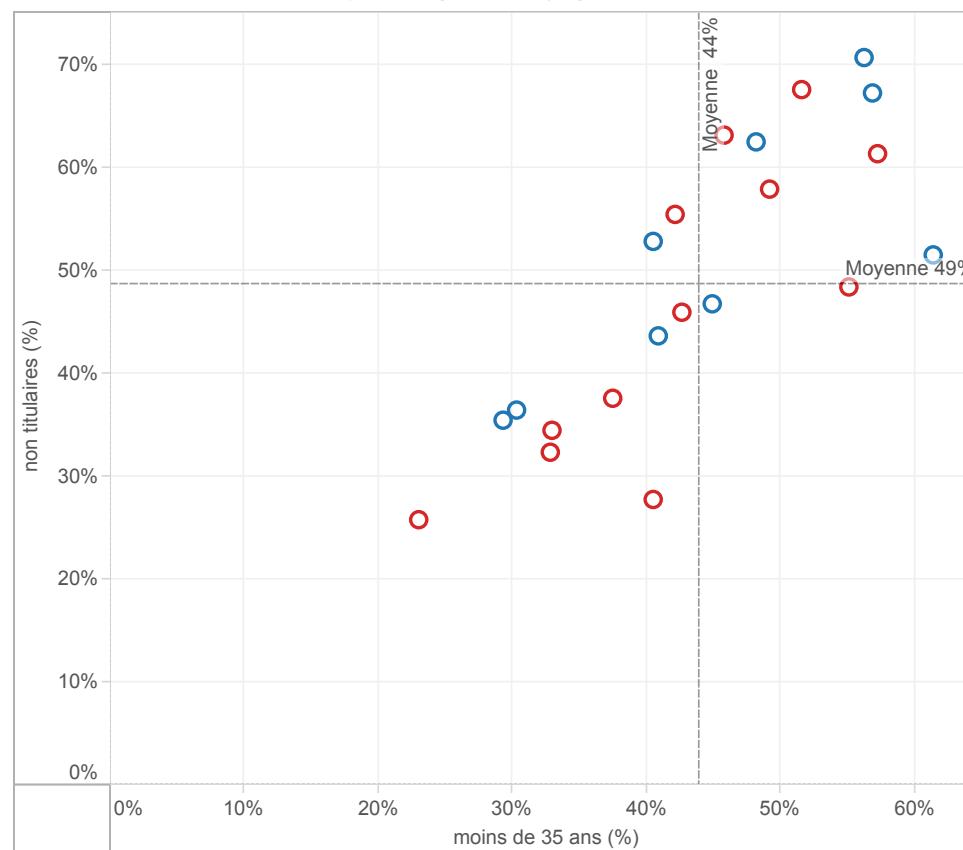
▲ Collège rural
■ Collège intermédiaire
○ Collège urbain

CARACTERISTIQUES DES EQUIPES ENSEIGNANTES EN COLLEGE

Taux d'enseignants non titulaires en fonction du taux d'enseignants âgés de moins de 35 ans
NATIONAL - Moyennes par académie dans les collèges publics



Taux d'enseignants non titulaires en fonction du taux d'enseignants âgés de moins de 35 ans
MAYOTTE - Moyennes par collège public de l'académie



surligner : ○ MAYOTTE

Appartenance à l'EP

■ REP+

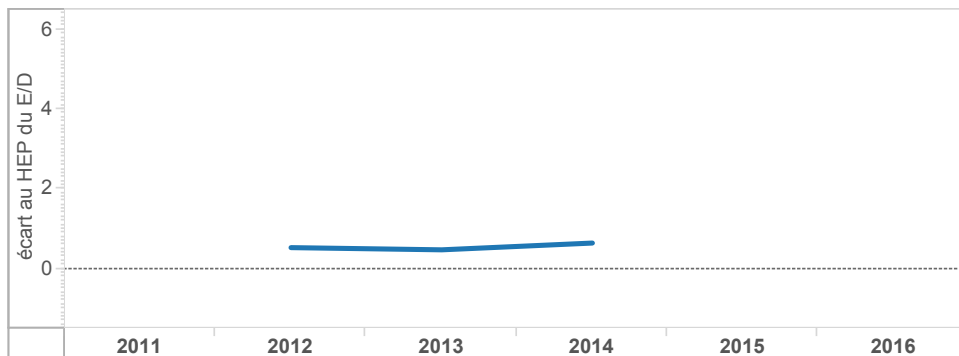
■ REP

EVOLUTION DES ECARTS ENTRE EP ET HORS EP EN COLLEGE

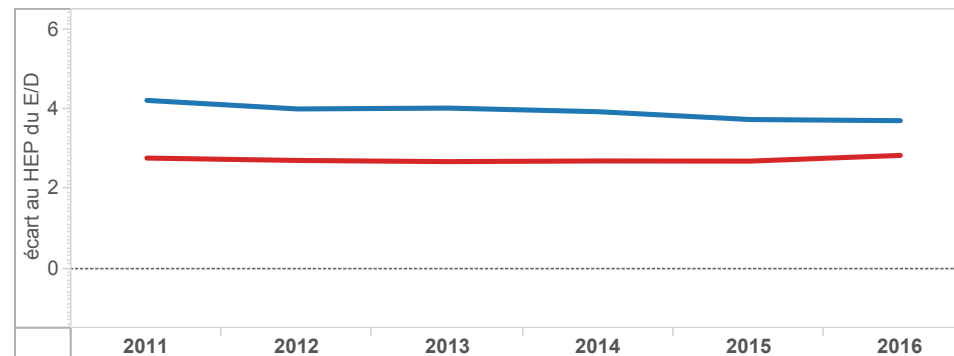
Académie
MAYOTTE

■ ECLAIR(2011 à 2013) ■ ECLAIR & REP+(2014) ■ REP+(2015-.. ■ RRS(2011 à 2014) ■ REP (2015)

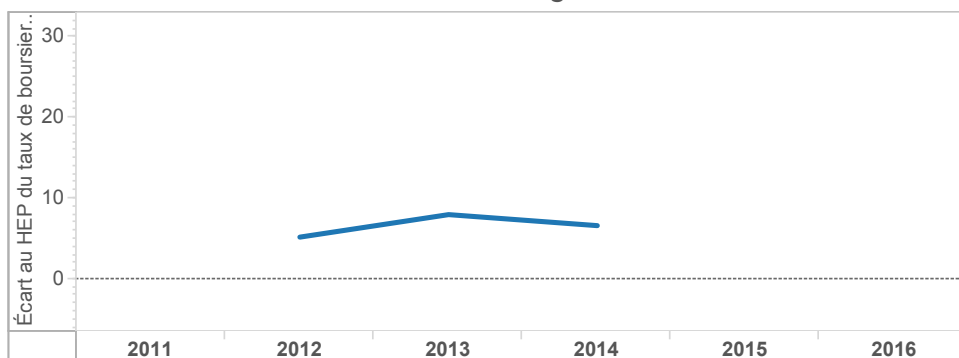
Écart des taux d'encadrement (E/D) au collège entre hors EP et EP - MAYOTTE



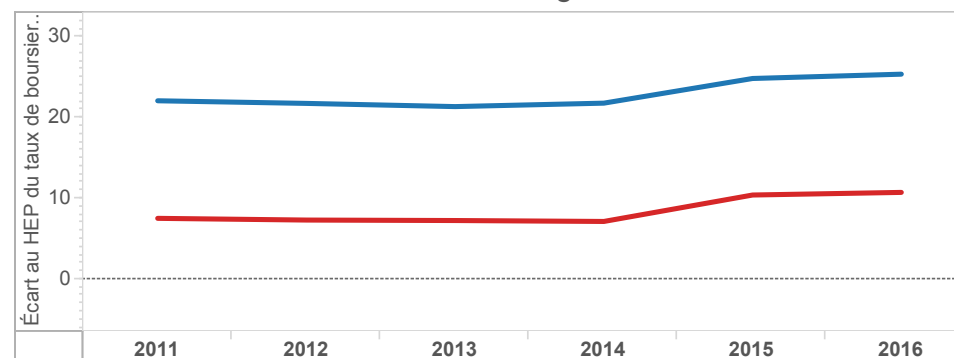
Écart des taux d'encadrement (E/D) au collège entre hors EP et EP - NATIONAL



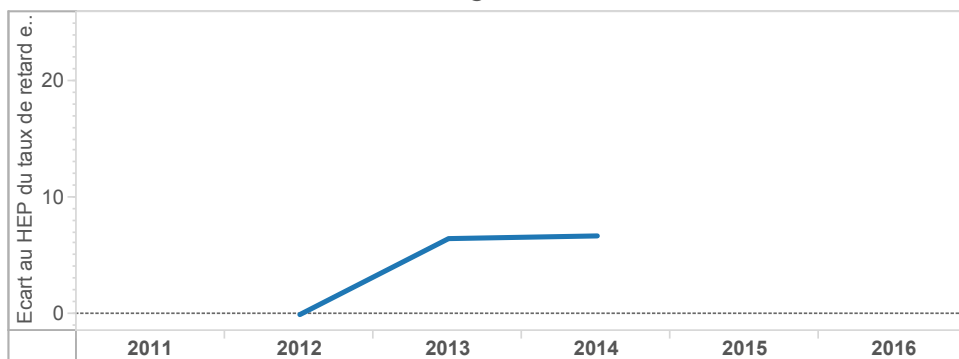
Écart des taux de boursiers de taux 3 au collège entre EP et hors EP - MAYOTTE



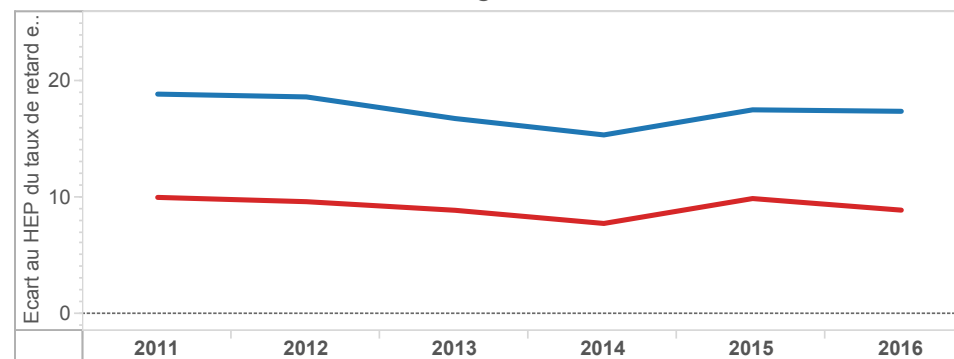
Écart des taux de boursiers de taux 3 au collège entre EP et hors EP - NATIONAL



Écart des taux de retard en 3e au collège entre EP et hors EP - MAYOTTE



Écart des taux de retard en 3e au collège entre EP et hors EP - NATIONAL

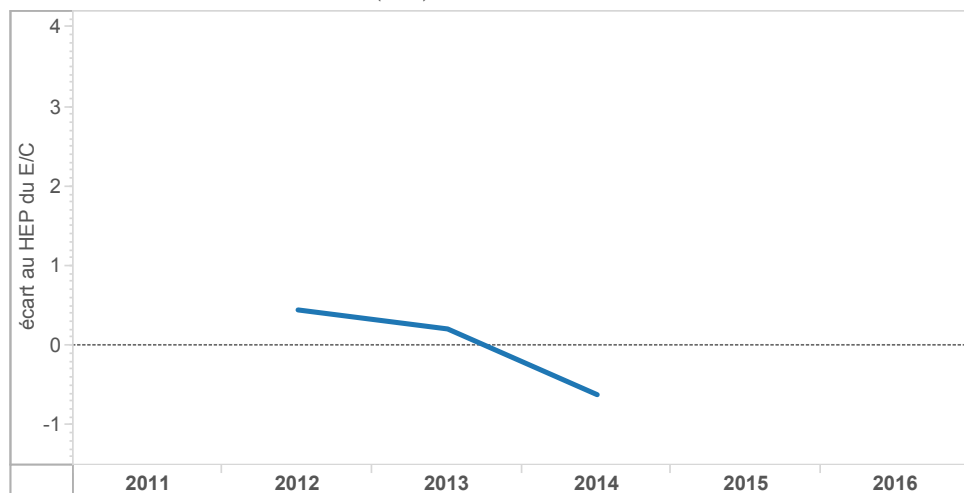


EVOLUTION DES ECARTS ENTRE EP ET HORS EP DANS LE 1er DEGRE

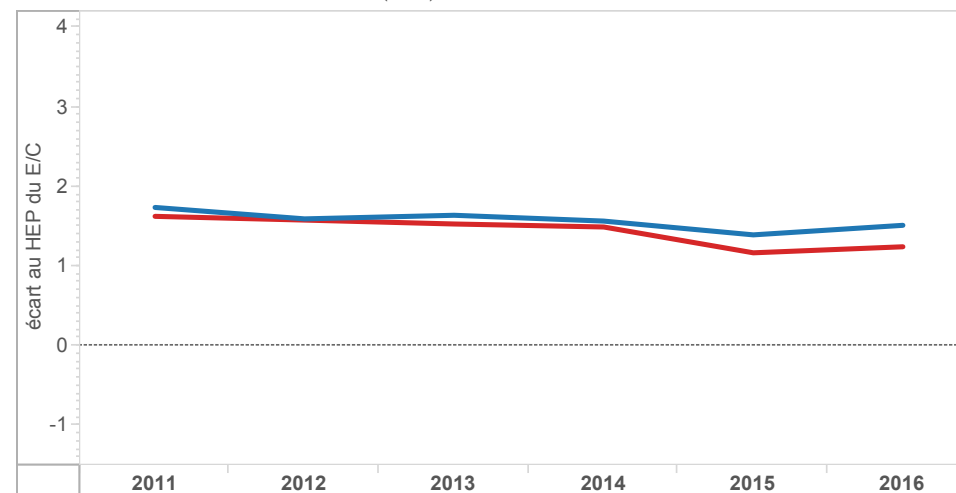
Académie
MAYOTTE

ECLAIR(2011 à 2013) ECLAIR & REP+(2014) REP+(2015-.. RRS(2011 à 2014) REP (2015)

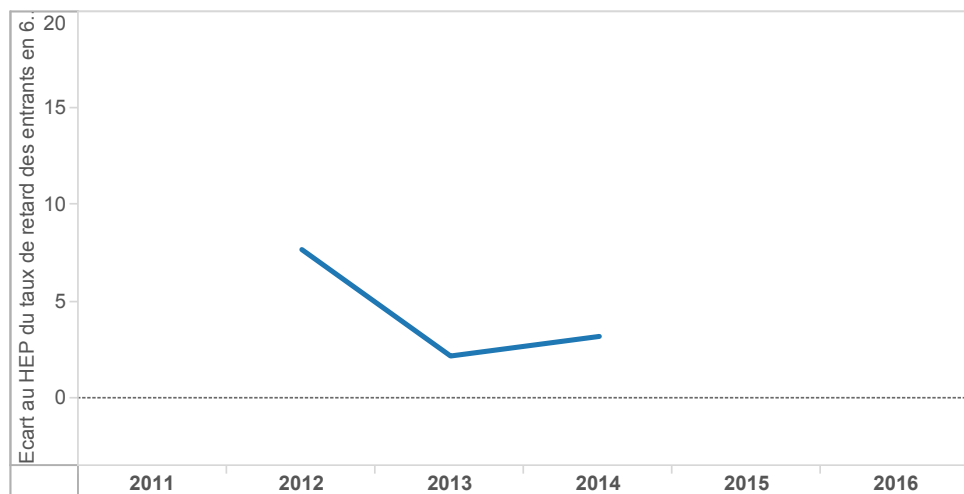
Écart des taux d'encadrement (E/C) à l'école entre hors EP et EP - MAYOTTE



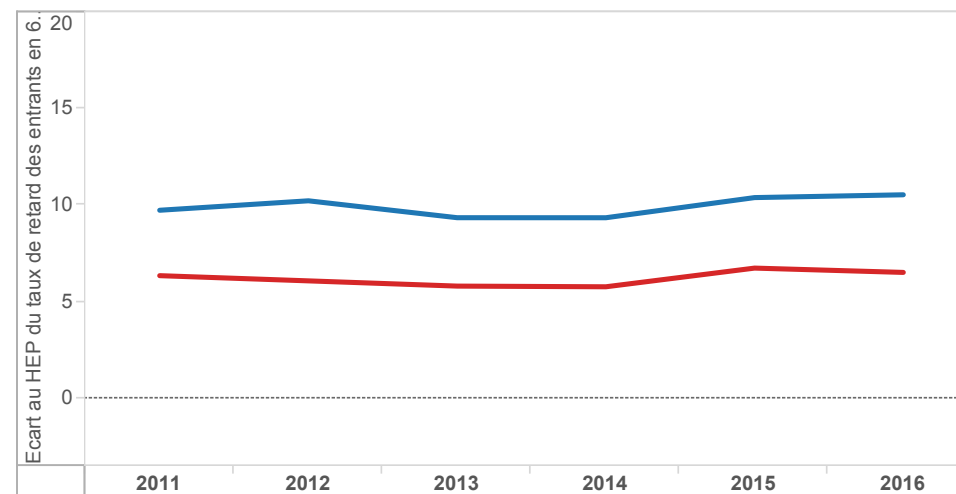
Écart des taux d'encadrement (E/C) à l'école entre hors EP et EP - NATIONAL



Écart des taux de retard des entrants en 6ème entre EP et hors EP - MAYOTTE



Écart des taux de retard des entrants en 6ème entre EP et hors EP - NATIONAL



ELEMENTS DE COUTS

Coût spécifique à l'éducation prioritaire

	MAYOTTE		
	REP+	REP	EP
Coût spécifique global en euros			
Coût spécifique en euros par élève			

NATIONAL		
REP+	REP	EP
643 517 236	651 752 194	#####
1 076	635	802

dont : Coût spécifique sur le programme 140 (1er degré-Public)

Coût spécifique global en euros			
Coût spécifique en euros par élève			

343 477 955	386 157 975	727 977 409
795	567	654

Coût spécifique sur le programme 141 (2nd degré-Public) en collège

Coût spécifique global en euros			
Coût spécifique en euros par élève			

192 928 270	140 918 045	333 846 316
1 085	389	619

Coût spécifique sur le programme 230 (Vie de l'élève) en collège

Coût spécifique global en euros			
Coût spécifique en euros par élève			

51 520 085	45 707 722	107 264 815
310	132	209

Coûts sur la masse salariale des enseignants

En collège	MAYOTTE			Référence académique	NATIONAL				
	EP				EP		Hors EP	Référence nationale	
	REP	REP+	Total		REP+	REP	Total		Total
Coût moyen par élève en euros					5 549	4 912	5 122	4 605	4 713
Coût moyen d'un enseignant en euros					64 459	64 168	64 272	65 375	65 121

Calculs effectués sur l'année budgétaire 2016

Pour informatio..

Coût moyen
annuel par
élève des
programmes 1..

1er degré public : 3 694 €

2nd degré public : 7 118 €

Vie de l'élève : 1 096 €

MOYENS EN COLLEGE (2)

Coût moyen par élève

- Fonctions éducatives (AED)
- Education, santé, social
- Encadrement, administration et financi..
- Enseignement/formation

Moyennes académiques suivant les fonctions exercées par les personnels

	MAYOTTE		Référence académique
	REP+	REP	
11 000 €			
10 000 €			
9 000 €			
8 000 €			
7 000 €			
6 000 €			
5 000 €			
4 000 €			
3 000 €			
2 000 €			
1 000 €			
0 €			
	REP+	REP	Total

Moyennes nationales suivant les fonctions exercées par les personnels

