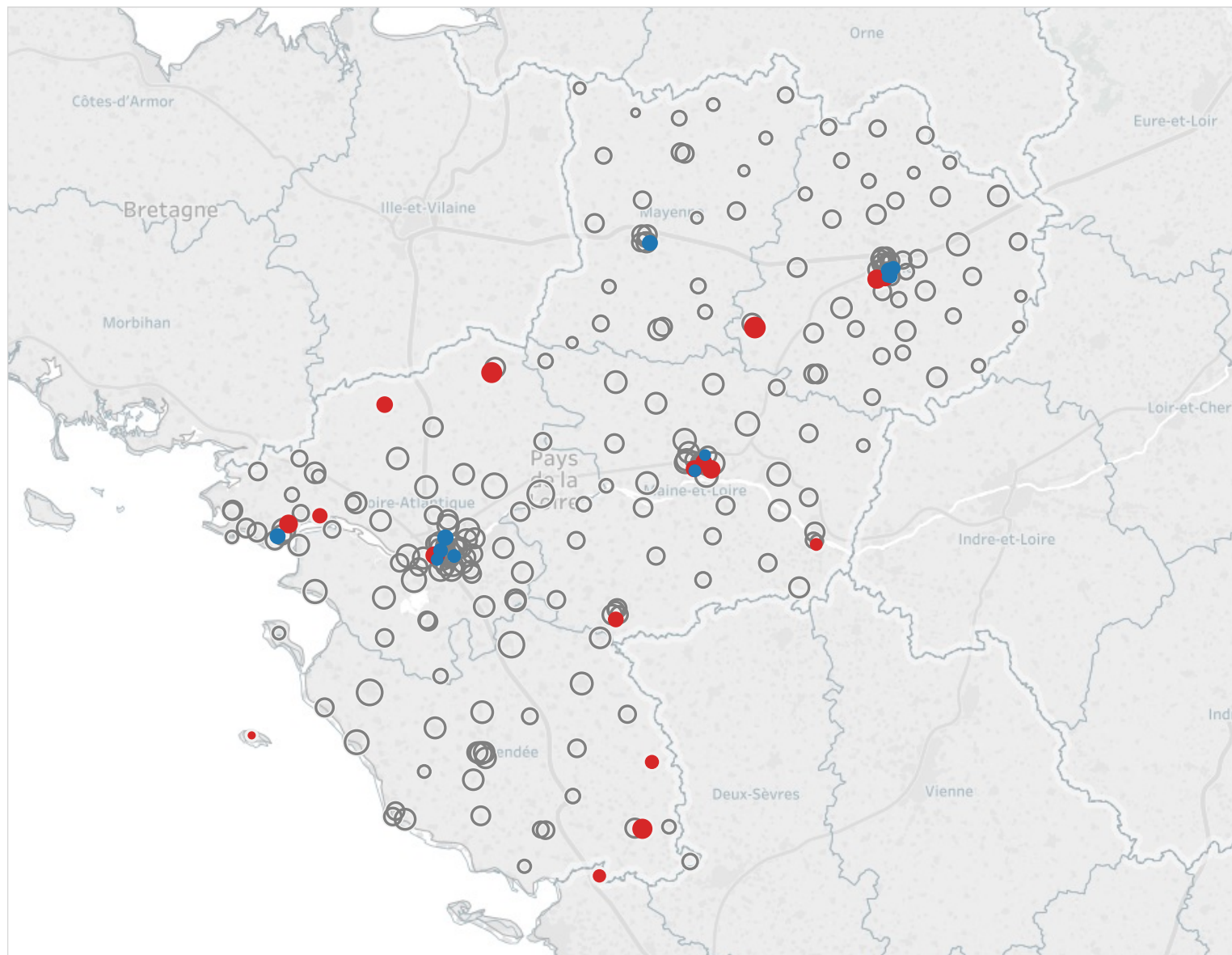


CARTE DES COLLEGES EN EDUCATION PRIORITAIRE

Académie NANTES



Effectif d'élèves

- 65
- 200
- 400
- 600
- 800
- 987

Appartenance à l'EP

- EP
- Hors EP

Appartenance à l'EP

- REP+
- REP
- hors EP

COMPOSITION DE L'EDUCATION PRIORITAIRE

Contexte social

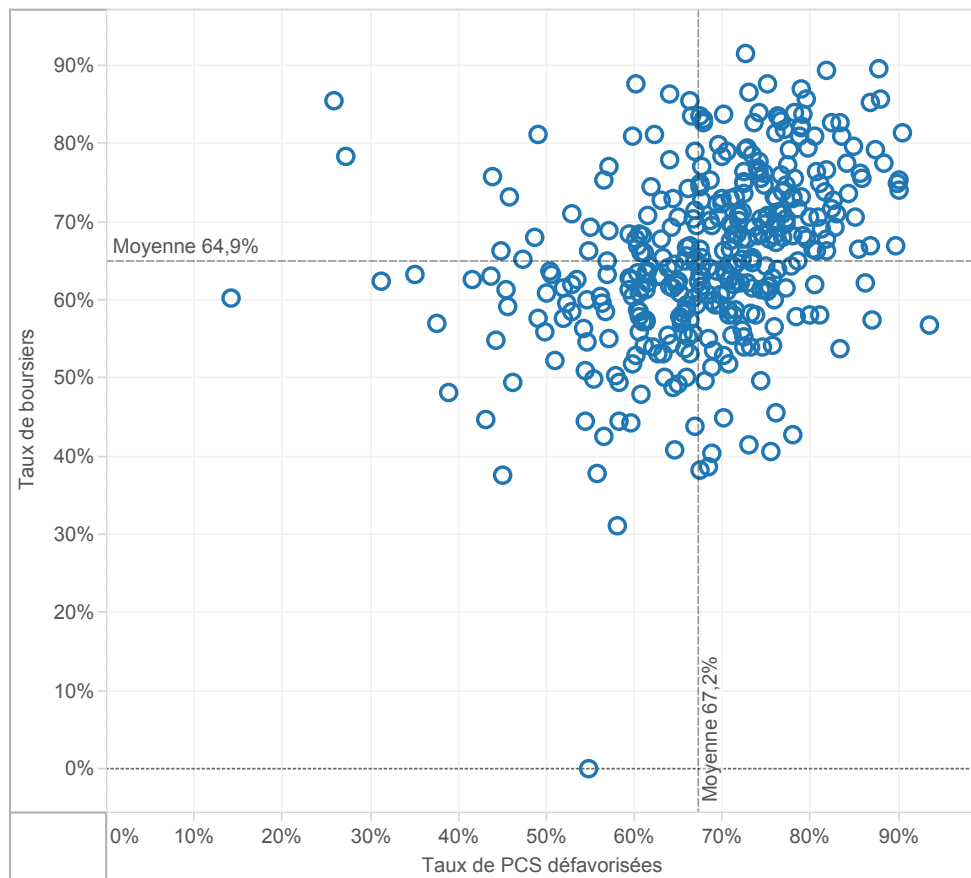
	NANTES				Référence académiqu e	NATIONAL				Référence nationale
	EP			Hors EP		EP			Hors EP	
	REP+	REP	Total	Total		REP+	REP	Total	Total	
2nd degré										
Proportion d'élèves issus de PCS défavorisées au collège	70,3%	57,5%	61,4%	38,3%	40,6%	67,2%	55,6%	59,4%	34,9%	40,0%
Proportion de boursiers au collège	70,2%	40,5%	49,7%	23,8%	26,3%	64,9%	46,5%	52,5%	23,4%	29,5%
Proportion de boursiers de taux 3 au collège	32,4%	14,1%	19,7%	5,8%	7,1%	31,8%	17,2%	22,0%	6,4%	9,7%
1er degré										
Proportion d'élèves entrant en 6ème issus de PCS défavorisées	65,8%	52,7%	58,2%	35,6%	37,4%	62,6%	54,2%	57,5%	32,5%	37,1%

Poids de l'EP

	NANTES				Référence académiqu e	NATIONAL				Référence nationale
	EP			Hors EP		EP			Hors EP	
	REP+	REP	Total	Total		REP+	REP	Total	Total	
dans le 2nd degré										
Nombre de collèges	12	19	31	219	250	364	731	1 095	4 200	5 295
Répartition des collèges	4,8%	7,6%	12,4%	87,6%	100,0%	6,9%	13,8%	20,7%	79,3%	100,0%
Effectif d'élèves des collèges	3 316	7 464	10 780	100 484	111 264	177 787	361 873	539 660	2 040 778	2 580 438
Répartition des élèves des collèges	3,0%	6,7%	9,7%	90,3%	100,0%	6,9%	14,0%	20,9%	79,1%	100,0%
Nombre moyen d'élèves par collège	276,3	392,8	347,7	458,8	445,1	488,4	495,0	492,8	485,9	487,3
Répartition suivant leur collège de destination des élèves de 6ème provenant d'une école en EP	28,5%	47,7%	76,2%	23,8%	100,0%	33,1%	53,1%	86,2%	13,8%	100,0%
Proportion d'élèves en SEGPA	7,1%	7,9%	7,6%	2,9%	3,4%	6,3%	4,9%	5,4%	2,4%	3,1%
dans le 1er degré										
Nombre d'écoles	69	95	164	1 768	1 932	2 470	4 267	6 737	39 140	45 877
Répartition des écoles	3,6%	4,9%	8,5%	91,5%	100,0%	5,4%	9,3%	14,7%	85,3%	100,0%
Effectif d'élèves du 1er degré	10 807	13 420	24 227	232 316	256 543	459 890	719 588	1 179 478	4 693 327	5 872 805
Répartition des élèves du 1er degré	4,2%	5,2%	9,4%	90,6%	100,0%	7,8%	12,3%	20,1%	79,9%	100,0%
Nombre moyen d'élèves par école	156,6	141,3	147,7	131,4	132,8	186,2	168,6	175,1	119,9	128,0

CONTEXTE SOCIO-ECONOMIQUE DES COLLEGES EN EDUCATION PRIO..

Taux de boursiers en fonction des taux de PCS défavorisées - NATIONAL
Tous les collèges public REP+ de métropole et DOM



Taux de boursiers en fonction des taux de PCS défavorisées - NANTES
Tous les collèges publics de l'académie



surligner : ○ NANTES

Appartenance à l'EP

■ REP+

■ REP

■ hors EP

REUSSITE SCOLAIRE

Fluidité des parcours scolaires

	NANTES					Référence académique	NATIONAL					Référence nationale
	EP			Hors EP			EP			Hors EP		
	REP+	REP	Total	Total			REP+	REP	Total	Total		
2nd degré												
Taux de retard parmi les élèves de 3ème	36,4%	23,9%	28,0%	14,3%		15,6%	32,0%	23,4%	26,2%	14,5%		16,9%
1er degré												
Taux de retard parmi les entrants en 6ème	18,3%	16,0%	16,9%	8,9%		9,6%	19,2%	15,1%	16,7%	8,6%		10,1%

Diplôme national du brevet - session 2016

	NANTES					Référence académique	NATIONAL					Référence nationale
	EP			Hors EP			EP			Hors EP		
	REP+	REP	Total	Total			REP+	REP	Total	Total		
Taux de réussite au brevet	65,9%	75,2%	72,2%	85,7%		84,5%	76,5%	79,6%	78,6%	87,1%		85,4%
Taux de réussite parmi les garçons	60,1%	71,9%	68,1%	82,6%		81,3%	70,8%	74,7%	73,5%	83,8%		81,8%
Taux de réussite parmi les filles	71,7%	78,5%	76,3%	88,6%		87,5%	81,8%	84,4%	83,6%	90,3%		88,9%

Mentions Bien & Très-Bien

Taux de mentions Bien et Très-Bien	27,1%	34,6%	32,4%	41,9%		41,2%	22,2%	28,1%	26,3%	38,9%		36,6%
Taux de mentions Bien et Très-Bien parmi les filles	28,6%	38,3%	35,4%	46,6%		45,7%	25,1%	31,6%	29,6%	43,8%		41,1%

Résultats

Note moyenne à l'écrit du contrôle final	8,8	10,3	9,8	11,5		11,3	8,3	9,2	8,9	11,0		10,6
	REP+	REP	EP	HEP	TOTAL		REP+	REP	EP	HEP	TOTAL	
Français - note moyenne au contrôle continu	11,0	11,7	11,4	12,1	12,1	11,7	10,9	11,2	11,1	11,9	11,7	11,7
Français - note moyenne à l'examen final	9,1	10,5	10,1	11,4	11,3	11,0	9,1	10,0	9,7	11,3	11,0	11,0
Mathématiques - note moyenne au contrôle continu	10,1	11,0	10,7	11,8	11,7	11,3	10,3	10,6	10,5	11,5	11,3	11,3
Mathématiques - note moyenne à l'examen final	7,2	9,2	8,5	10,5	10,3	10,3	6,9	7,8	7,6	9,9	9,5	9,5

Orientation et parcours des élèves

	NANTES					Référence académique	NATIONAL					Référence nationale
	EP			Hors EP			EP			Hors EP		
	REP+	REP	Total	Total			REP+	REP	Total	Total		
En fin de coll..												
Taux de passage en 2nde GT	47,6%	54,0%	51,9%	64,2%		63,1%	53,0%	58,5%	56,7%	66,9%		64,9%
Taux de passage en 2nde Pro	36,6%	28,4%	31,1%	20,2%		21,3%	38,2%	31,8%	33,9%	21,4%		23,9%

Devenir en fin de 2nde GT

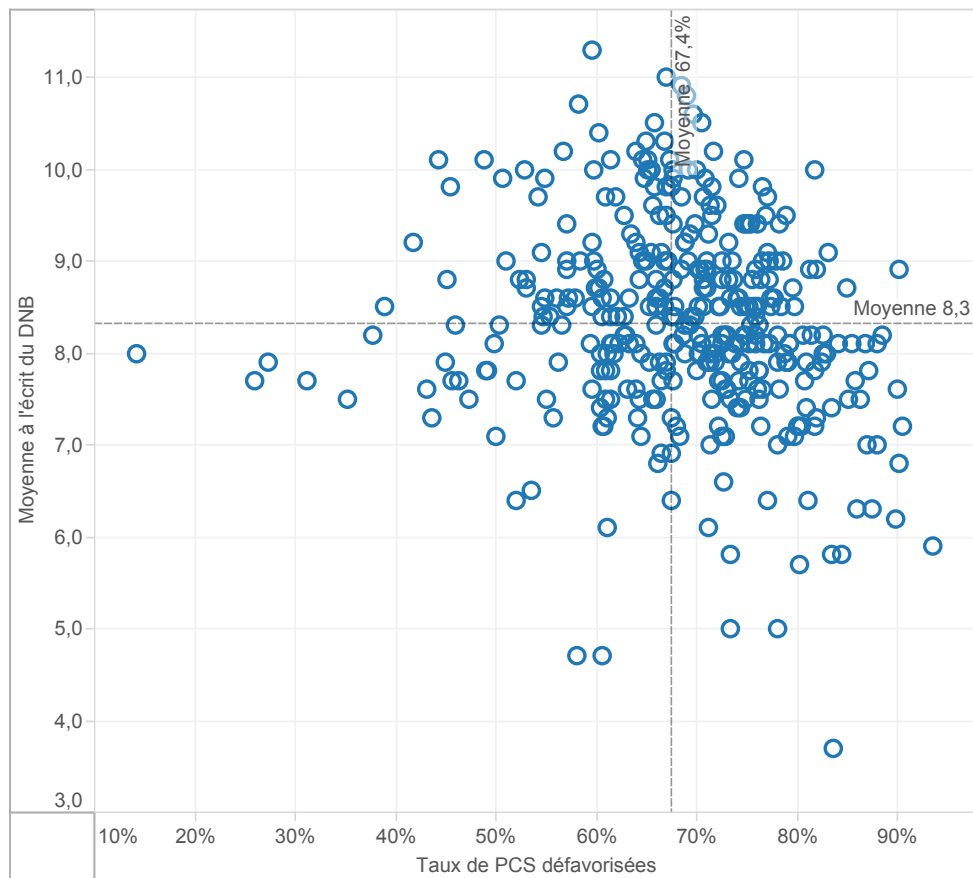
1ère générale	46,1%	63,5%	58,6%	68,1%		67,4%	47,2%	55,4%	53,0%	67,2%		64,8%
1ère technologique	39,8%	28,6%	31,8%	24,0%		24,5%	36,5%	31,3%	32,8%	23,0%		24,7%
Redoublement	4,8%	3,0%	3,5%	2,8%		2,8%	6,8%	5,6%	5,9%	4,1%		4,4%
Autres	9,3%	4,8%	6,1%	5,1%		5,2%	9,5%	7,7%	8,2%	5,7%		6,1%

Devenir en fin de 2nde Pro

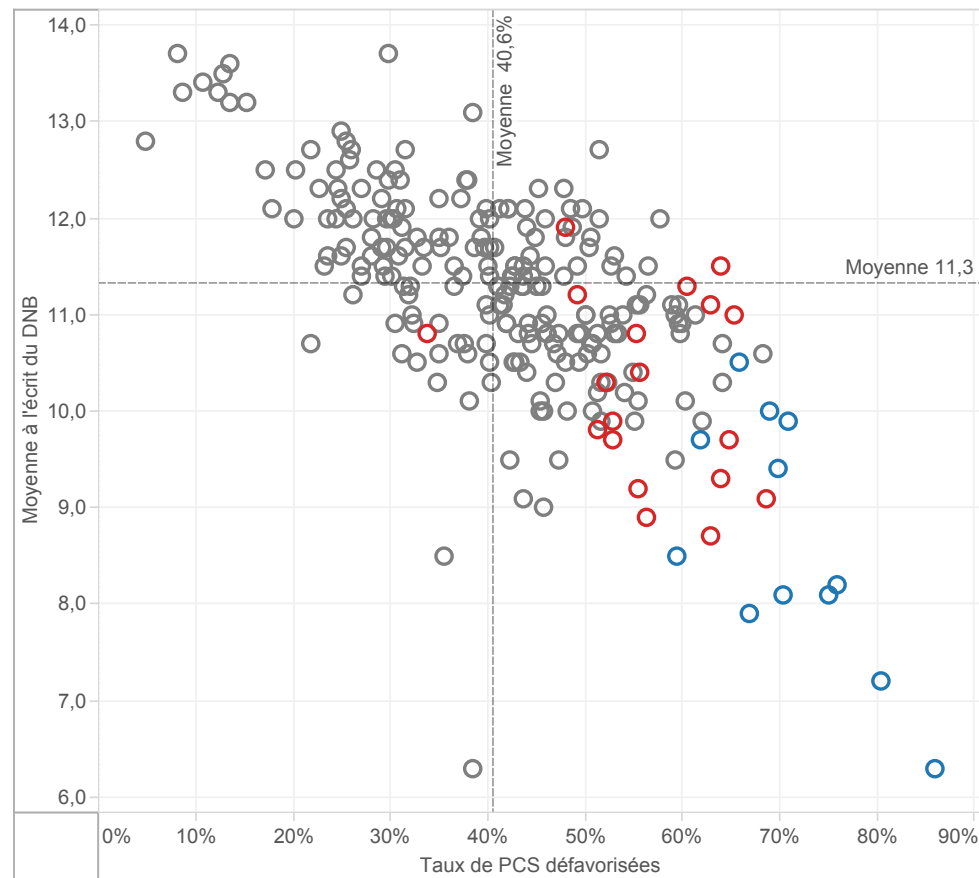
1ère professionnelle	76,6%	82,5%	80,2%	85,1%		84,5%	83,0%	82,9%	83,0%	84,8%		84,3%
Redoublement	5,1%	2,7%	3,6%	2,8%		2,9%	4,3%	4,2%	4,2%	3,3%		3,6%
Autres	18,3%	14,9%	16,2%	12,1%		12,6%	12,7%	12,8%	12,8%	11,9%		12,1%

FOCUS SUR LA REUSSITE AU DNB DES COLLEGES EP DE L'ACADEMIE ..

Moyenne à l'écrit du DNB en fonction des taux de PCS défavorisées -NATIONAL
Tous les collèges publics ECLAIR de métropole et DOM



Moyenne à l'écrit du DNB en fonction des taux de PCS défavorisées - NANTES
Tous les collèges publics de l'académie



surligner : ○ NANTES

Appartenance à l'EP

■ REP+

■ REP

■ hors EP

LEVIERS D'ACTION

Encadrement des élèves

	NANTES				Référence académiqu e	NATIONAL				Référence nationale
	EP			Hors EP		EP			Hors EP	
	REP+	REP	Total	Total		REP+	REP	Total	Total	
2nd degré - Coll..										
Nombre moyen d'élèves par division (E/D)	20,1	21,1	20,8	24,7	24,3	21,3	22,2	21,9	25,0	24,3
Nombre moyen d'élèves par structure (E/S)	19,9	20,3	20,2	23,5	23,1	20,0	20,8	20,5	23,3	22,7
Nombre moyen d'heures hebdomadaires par élève (H/E)	1,45	1,32	1,36	1,16	1,18	1,43	1,33	1,36	1,17	1,21
1er degré										
Nombre moyen d'élèves par classe (E/C)	21,8	21,6	21,7	24,1	23,9	22,3	22,6	22,5	23,8	23,6
Proportion d'élèves de 2 ans dans le préélémentaire	11,8%	9,5%	10,6%	3,9%	4,6%	7,3%	6,2%	6,6%	2,6%	3,4%
Taux de scolarisation des enfants de 2 ans			36,7%	13,6%	15,2%			20,8%	9,9%	11,9%

Moyens humains

	NANTES				Référence académiqu e	NATIONAL				Référence nationale
	EP			Hors EP		EP			Hors EP	
	REP+	REP	Total	Total		REP+	REP	Total	Total	
2nd degré - Coll..										
Proportion d'enseignants non titulaires	10,3%	7,5%	8,4%	5,2%	5,6%	13,4%	8,3%	10,2%	4,2%	5,6%
Proportion d'enseignants de moins de 35 ans	30,3%	26,0%	27,5%	19,0%	20,0%	37,9%	35,7%	36,5%	22,1%	25,5%
Proport. d'enseignants ayant 5 ans et plus d'ancienneté sur leur ..	39,3%	47,5%	44,7%	53,1%	52,1%	34,4%	42,5%	39,6%	54,5%	50,9%
1er degré										
Proport. d'enseignants ayant 5 ans et plus d'ancienneté sur leur ..	31,1%	31,3%	31,2%	40,8%	39,8%	34,7%	35,4%	35,1%	43,2%	41,4%

Surencadrement Programme 140 (1er degré - Public)

Nombre d'ETP supplémentaires	134	158	292	4 351	5 188	9 539
Nombre d'ETP supplémentaires pour 1 000 élèves	12	12	12	10	8	9

Surencadrement Programme 141 (2nd degré - Public) e..

Nombre d'ETP supplémentaires	102	92	194	3 015	2 483	5 498
Nombre d'ETP supplémentaires pour 1 000 élèves	31	12	18	17	7	10

Surencadrement Programme 230 (Vie de l'élève) en co..

Nombre d'ETP supplémentaires (CPE et AED)	42	30	72	1 558	1 371	3 307
Nombre d'ETP supplémentaires pour 1 000 élèves	13	4	7	9	4	6

Offres éducatives au collège : exemple des langues

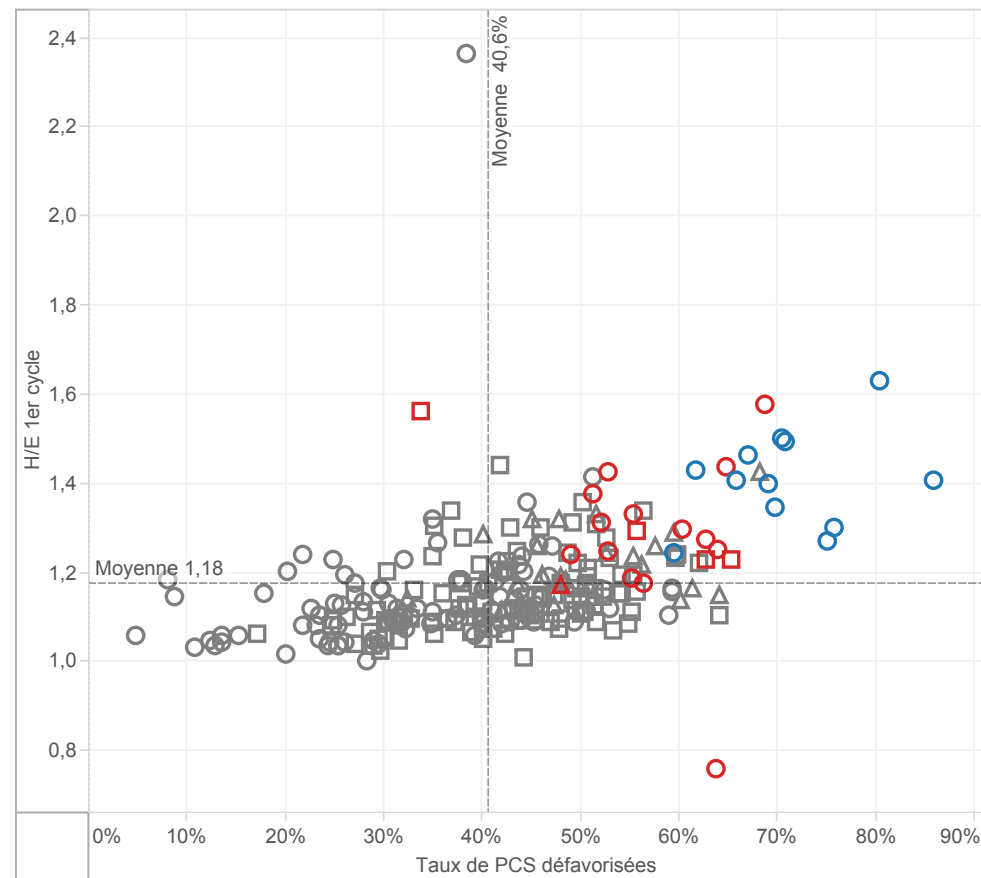
	NANTES				Référence académiqu e	NATIONAL				Référence nationale
	EP			Hors EP		EP			Hors EP	
	REP+	REP	Total	Total		REP+	REP	Total	Total	
Proportion d'élèves inscrits en sections européennes et internat..	0,0%	0,0%	0,0%	0,2%	0,2%	0,3%	0,4%	0,3%	1,0%	0,9%
Proportion d'élèves inscrits en 6ème bilangues	4,5%	13,0%	10,3%	10,2%	10,2%	12,3%	12,2%	12,3%	11,6%	11,7%
Proportion d'élèves apprenant les langues rares	0,9%	1,6%	1,4%	1,9%	1,9%	8,5%	6,5%	7,1%	6,7%	6,8%
Pronortion d'élèves suivant des cours de latin-grec	12 5%	17 5%	16 0%	18 5%	18 2%	9,3%	13,0%	11,8%	17,9%	16,7%

MOYENS EN COLLEGE

H/E 1er cycle en fonction des taux de PCS défavorisées - NATIONAL
par académie dans les collèges publics



H/E 1er cycle en fonction des taux de PCS défavorisées - NANTES
par collège public de l'académie



surligner : ○ AIX-MARS..
○ AMIENS

Appartenance à l'EP

■ REP+

■ REP

■ hors EP

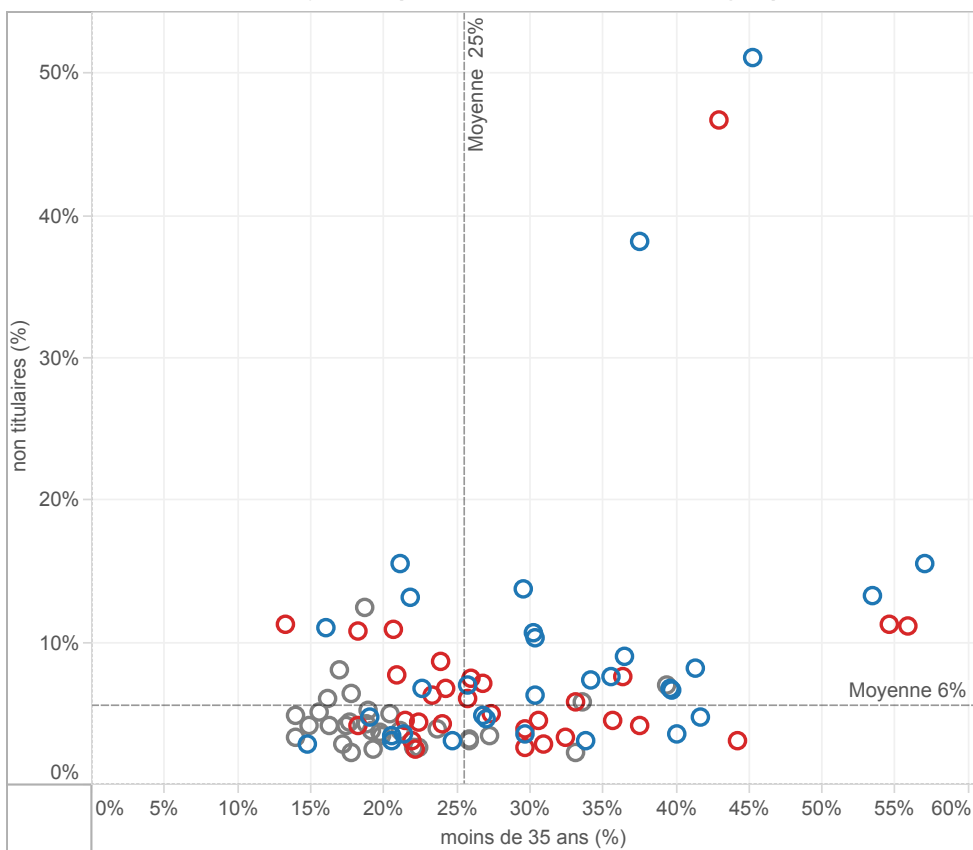
▲ Collège rural

■ Collège intermédiaire

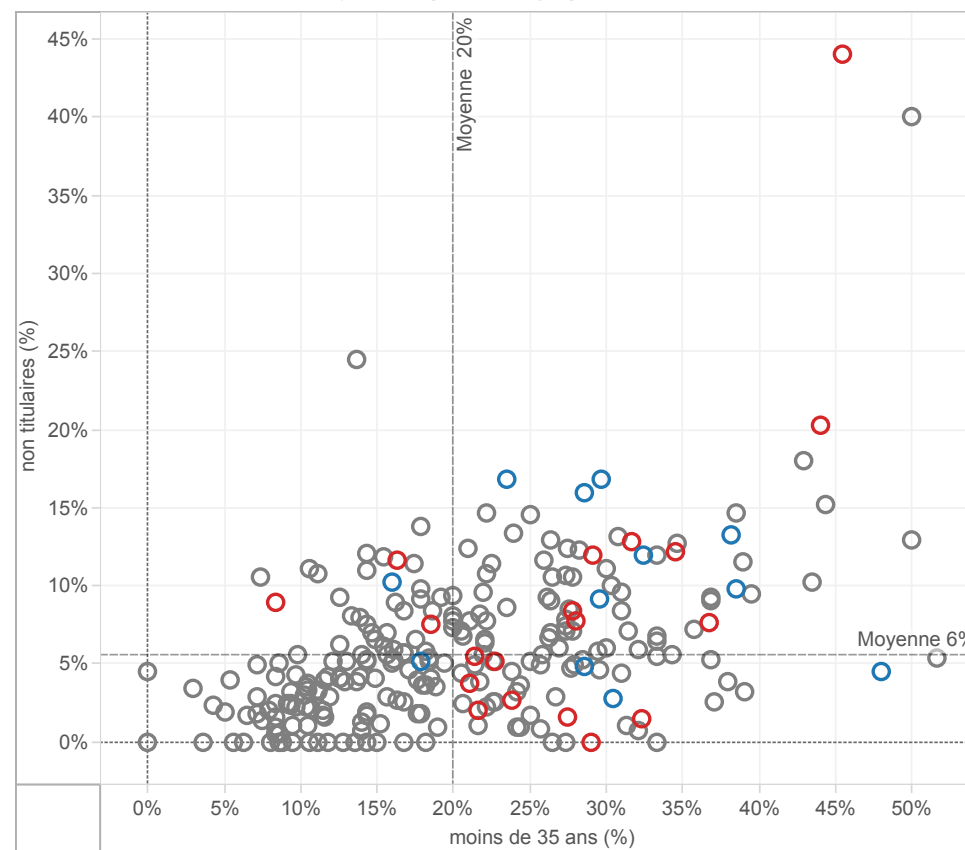
○ Collège urbain

CARACTERISTIQUES DES EQUIPES ENSEIGNANTES EN COLLEGE

Taux d'enseignants non titulaires en fonction du taux d'enseignants âgés de moins de 35 ans
NATIONAL - Moyennes par académie dans les collèges publics



Taux d'enseignants non titulaires en fonction du taux d'enseignants âgés de moins de 35 ans
NANTES - Moyennes par collège public de l'académie



surligner : ○ NANTES

Appartenance à l'EP

■ REP+

■ REP

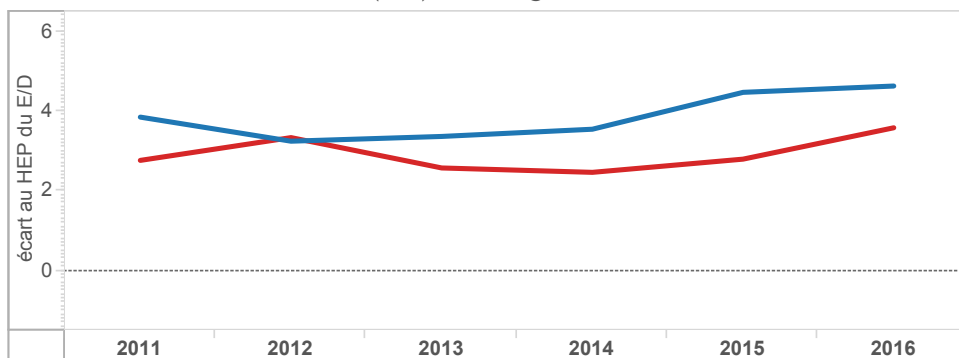
■ hors EP

EVOLUTION DES ECARTS ENTRE EP ET HORS EP EN COLLEGE

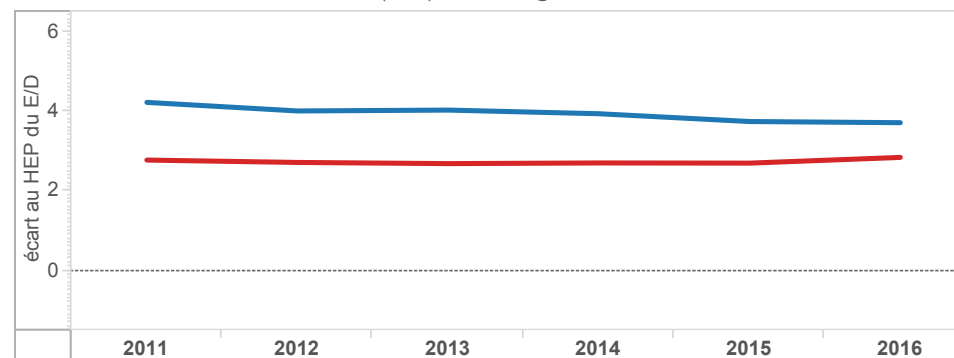
Académie
NANTES

ECLAIR(2011 à 2013) ECLAIR & REP+(2014) REP+(2015-.. RRS(2011 à 2014) REP (2015)

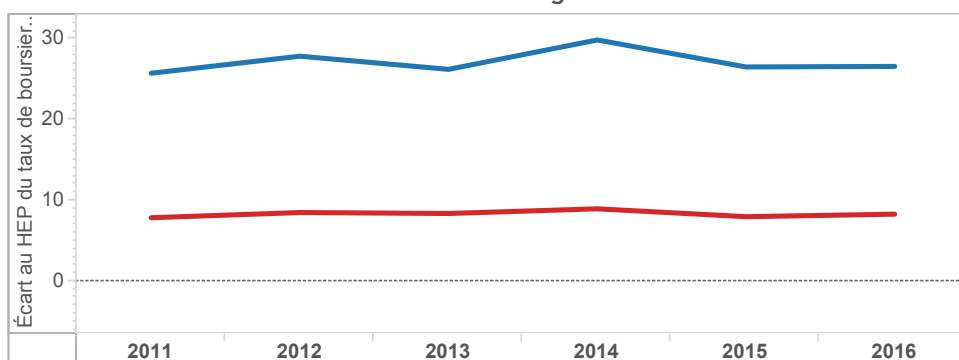
Écart des taux d'encadrement (E/D) au collège entre hors EP et EP - NANTES



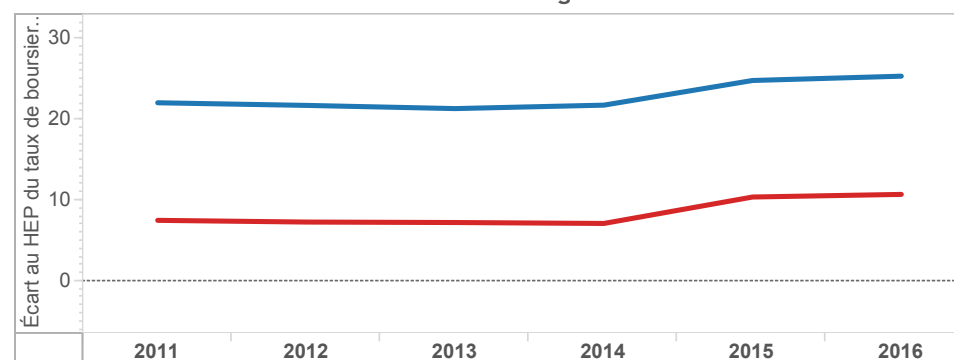
Écart des taux d'encadrement (E/D) au collège entre hors EP et EP - NATIONAL



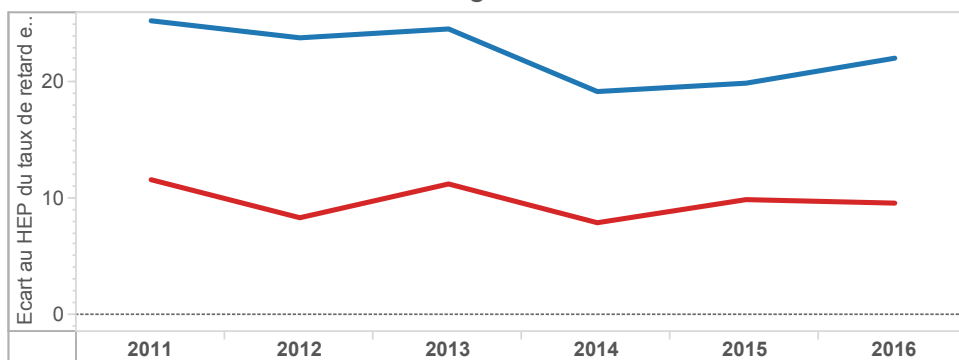
Écart des taux de boursiers de taux 3 au collège entre EP et hors EP - NANTES



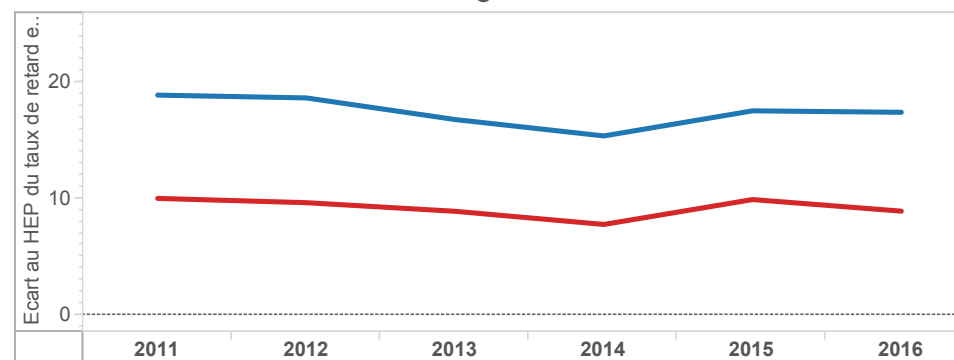
Écart des taux de boursiers de taux 3 au collège entre EP et hors EP - NATIONAL



Écart des taux de retard en 3e au collège entre EP et hors EP - NANTES



Écart des taux de retard en 3e au collège entre EP et hors EP - NATIONAL

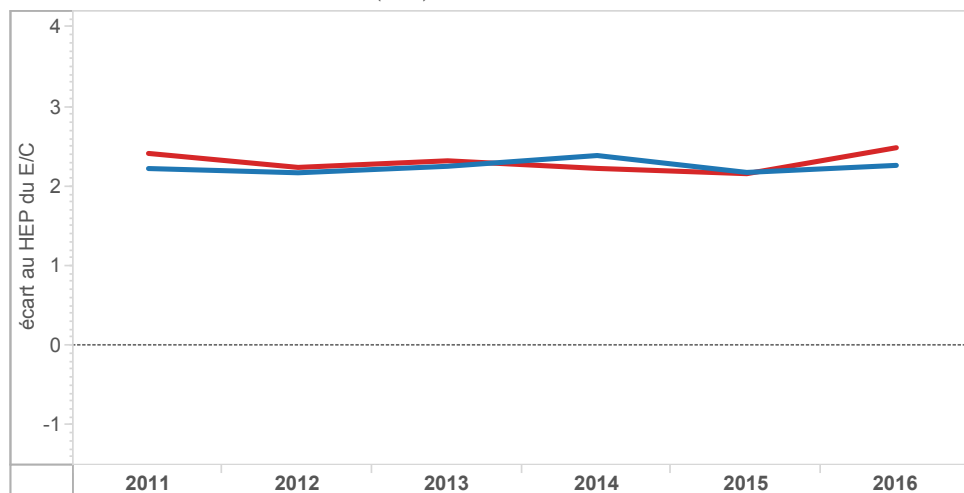


EVOLUTION DES ECARTS ENTRE EP ET HORS EP DANS LE 1er DEGRE

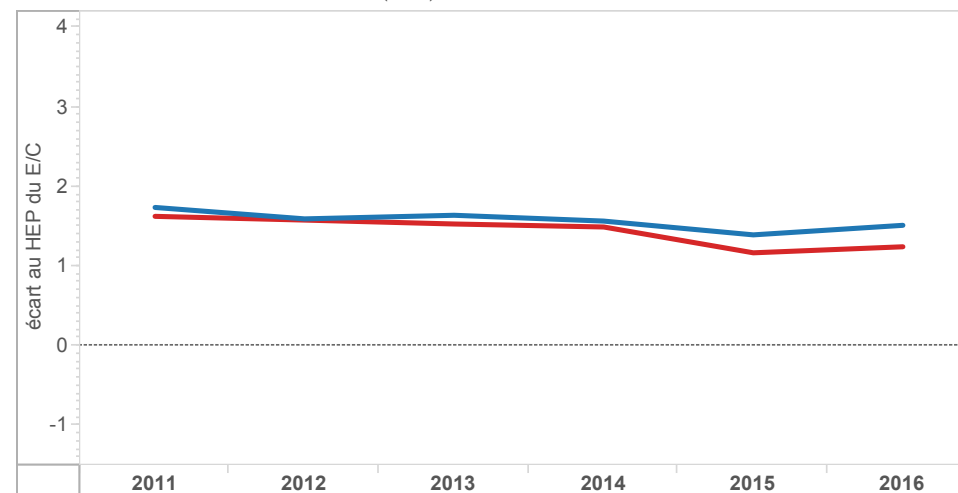
Académie
NANTES

■ ECLAIR(2011 à 2013) ■ ECLAIR & REP+(2014) ■ REP+(2015-..) ■ RRS(2011 à 2014) ■ REP (2015)

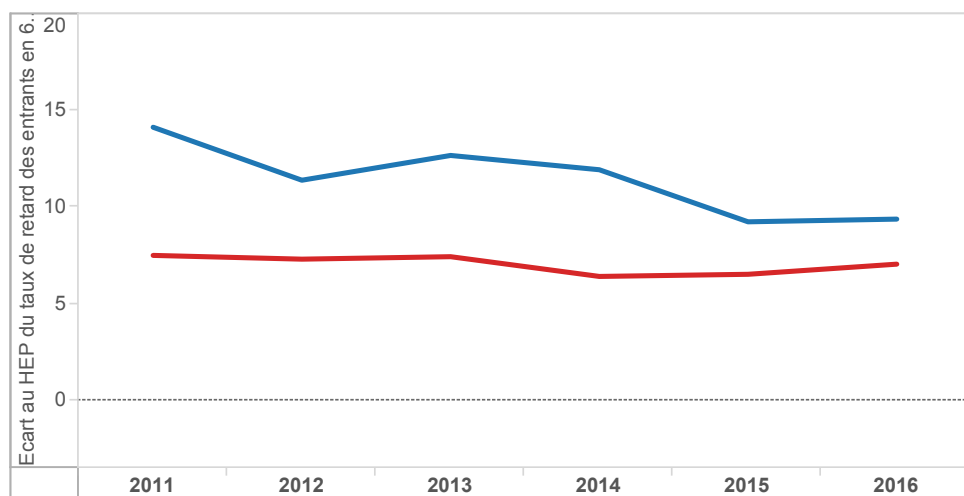
Écart des taux d'encadrement (E/C) à l'école entre hors EP et EP - NANTES



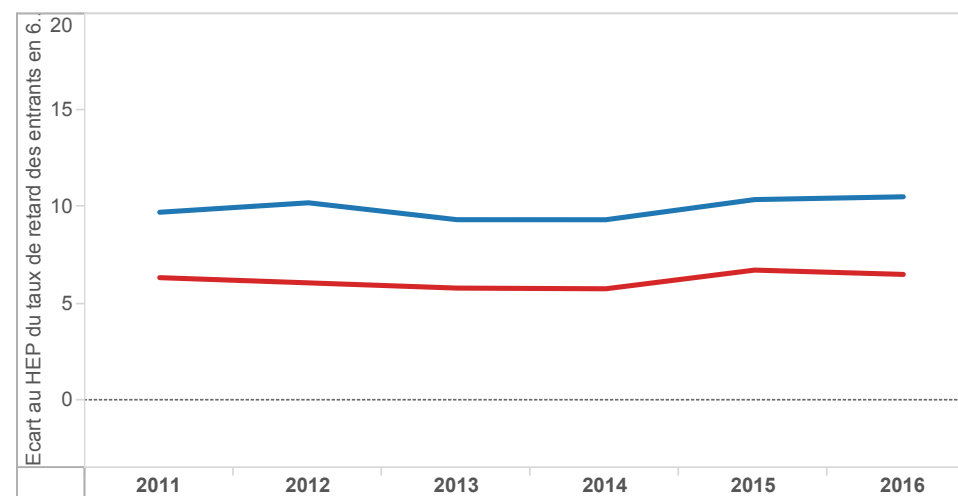
Écart des taux d'encadrement (E/C) à l'école entre hors EP et EP - NATIONAL



Écart des taux de retard des entrants en 6ème entre EP et hors EP - NANTES



Écart des taux de retard des entrants en 6ème entre EP et hors EP - NATIONAL



ELEMENTS DE COUTS

Coût spécifique à l'éducation prioritaire	NANTES		
	REP+	REP	EP
Coût spécifique global en euros	18 119 235	18 132 668	36 174 145
Coût spécifique en euros par élève	1 286	875	1 039

NATIONAL		
REP+	REP	EP
643 517 236	651 752 194	#####
1 076	635	802

dont : Coût spécifique sur le programme 140 (1er degré-Public)

Coût spécifique global en euros	10 348 339	11 092 188	21 362 769
Coût spécifique en euros par élève	961	836	889

343 477 955	386 157 975	727 977 409
795	567	654

Coût spécifique sur le programme 141 (2nd degré-Public) en collège

Coût spécifique global en euros	6 433 416	6 021 383	12 454 799
Coût spécifique en euros par élève	1 940	807	1 155

192 928 270	140 918 045	333 846 316
1 085	389	619

Coût spécifique sur le programme 230 (Vie de l'élève) en collège

Coût spécifique global en euros	1 337 481	1 019 096	2 356 577
Coût spécifique en euros par élève	403	137	219

51 520 085	45 707 722	107 264 815
310	132	209

Coûts sur la masse salariale des enseignants

En collège	NANTES				Référence académique	NATIONAL				Référence nationale
	EP			Hors EP		EP			Hors EP	
	REP+	REP	Total	Total		REP+	REP	Total	Total	
Coût moyen par élève en euros	6 131	5 212	5 495	4 545	4 637	5 549	4 912	5 122	4 605	4 713
Coût moyen d'un enseignant en euros	62 795	63 908	63 521	64 357	64 260	64 459	64 168	64 272	65 375	65 121

Calculs effectués sur l'année budgétaire 2016

Pour informatio..

Coût moyen
annuel par
élève des
programmes 1..

1er degré public : 3 694 €

2nd degré public : 7 118 €

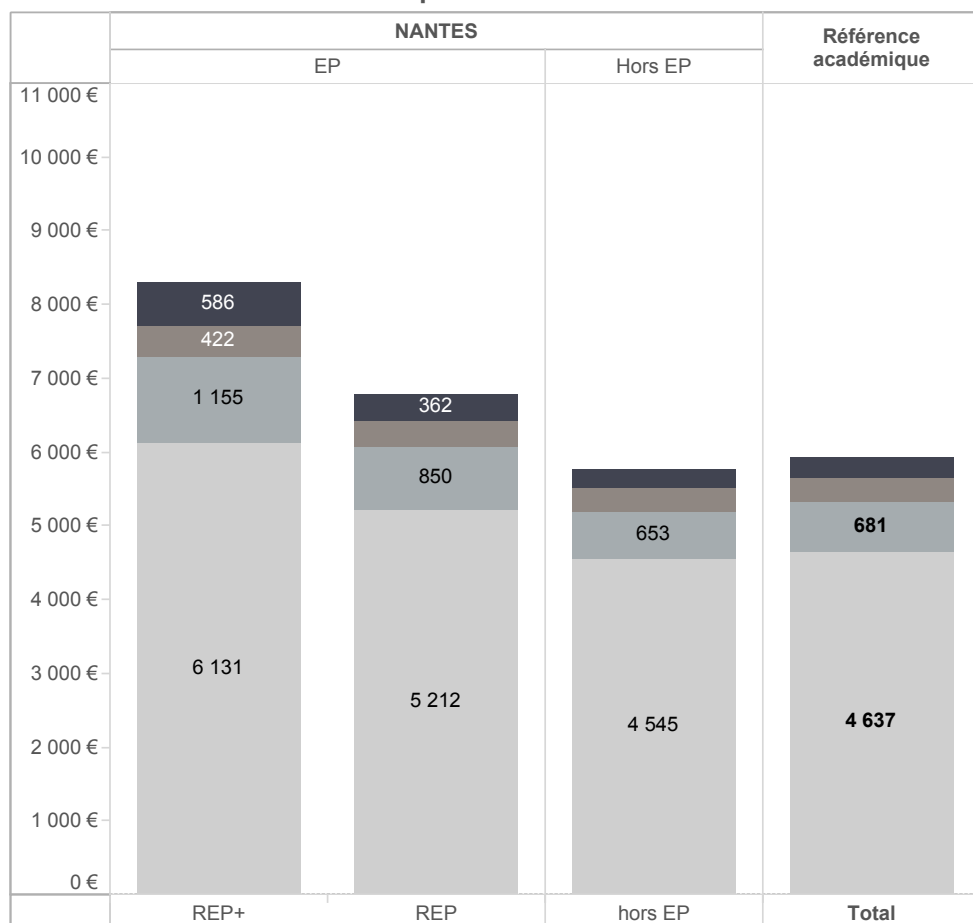
Vie de l'élève : 1 096 €

MOYENS EN COLLEGE (2)

Coût moyen par élève

- Fonctions éducatives (AED)
- Education, santé, social
- Encadrement, administration et financi..
- Enseignement/formation

Moyennes académiques suivant les fonctions exercées par les personnels



Moyennes nationales suivant les fonctions exercées par les personnels

