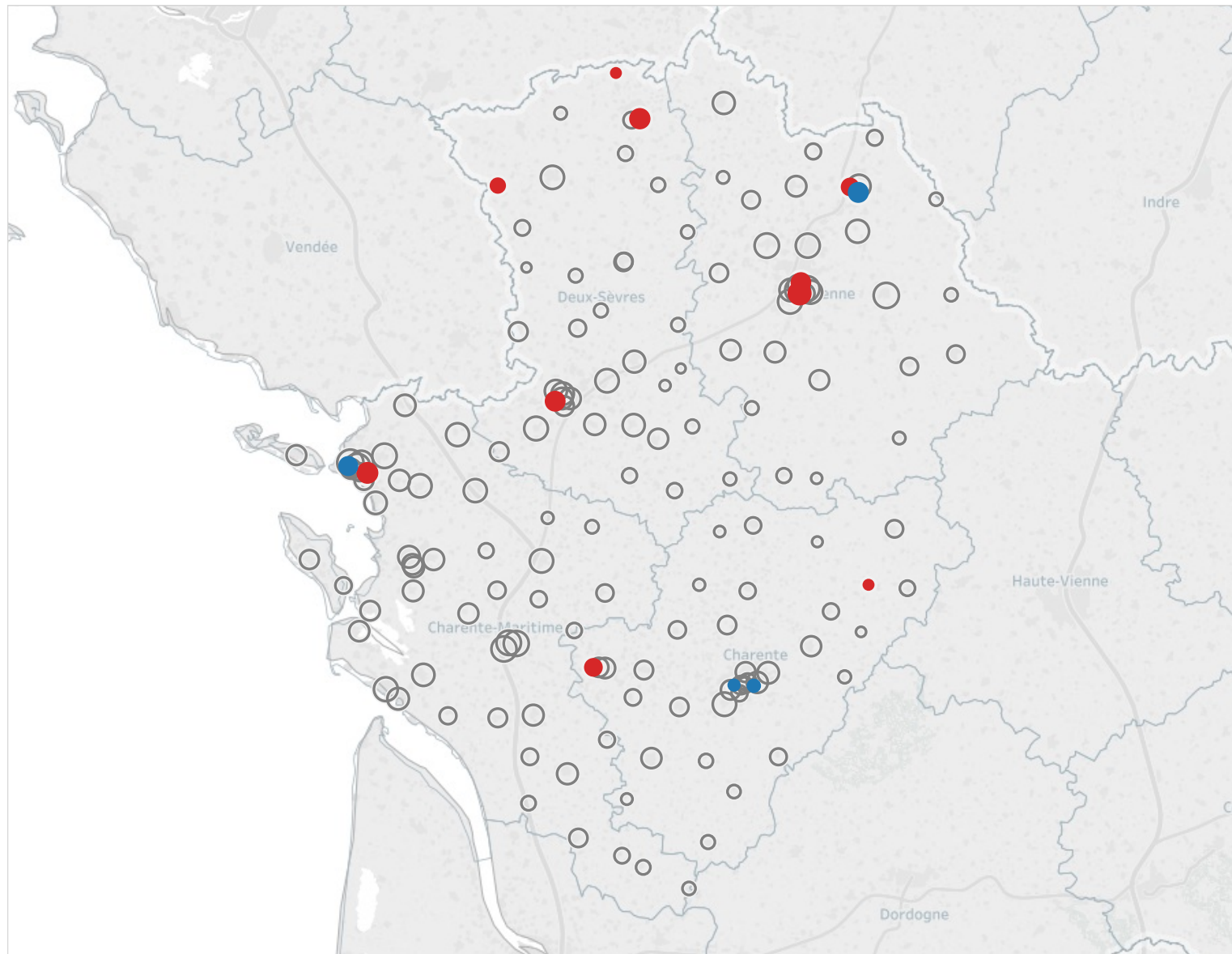
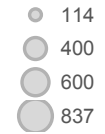


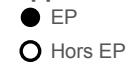
### CARTE DES COLLEGES EN EDUCATION PRIORITAIRE



**Effectif d'élèves**



**Appartenance à l'EP**



**Appartenance à l'EP**



## COMPOSITION DE L'EDUCATION PRIORITAIRE

### Contexte social

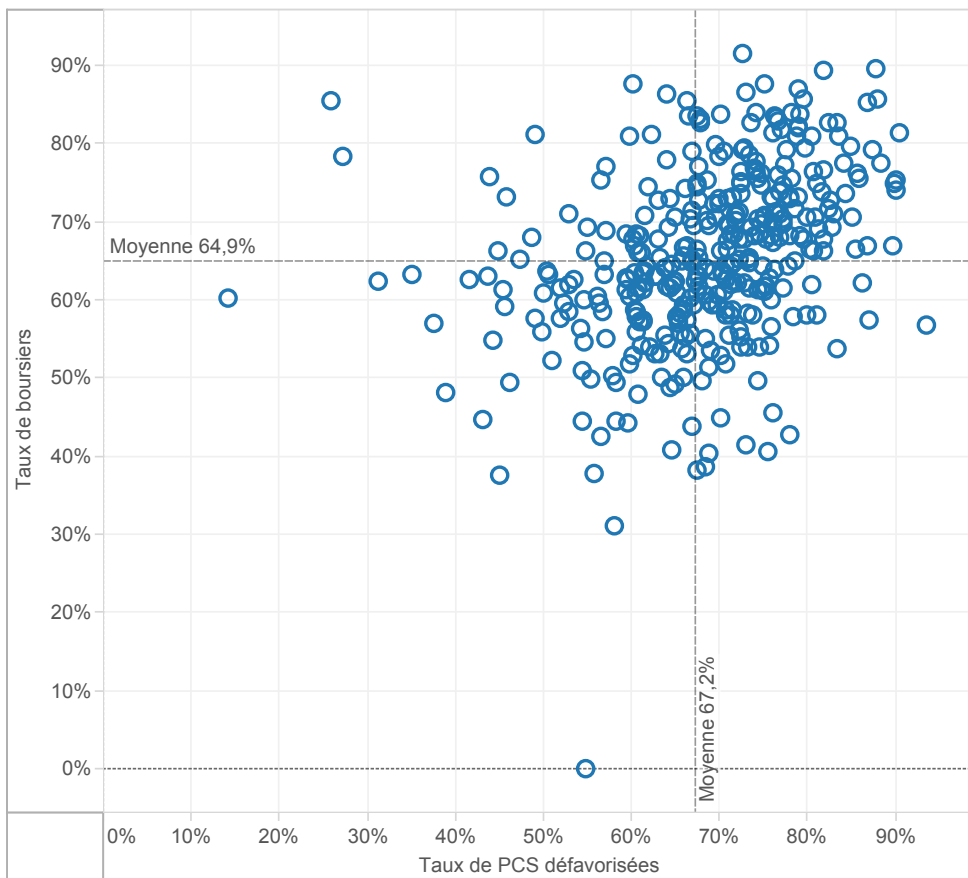
	POITIERS				Référence académiqu e	NATIONAL				Référence nationale
	EP			Hors EP		EP			Hors EP	
	REP+	REP	Total	Total		REP+	REP	Total	Total	
<b>2nd degré</b>										
Proportion d'élèves issus de PCS défavorisées au collège	72,2%	52,9%	57,7%	36,6%	38,4%	67,2%	55,6%	59,4%	34,9%	40,0%
Proportion de boursiers au collège	61,6%	37,5%	43,6%	22,9%	24,6%	64,9%	46,5%	52,5%	23,4%	29,5%
Proportion de boursiers de taux 3 au collège	29,0%	15,7%	19,1%	5,9%	7,0%	31,8%	17,2%	22,0%	6,4%	9,7%
<b>1er degré</b>										
Proportion d'élèves entrant en 6ème issus de PCS défavorisées	64,4%	61,4%	62,6%	34,5%	36,1%	62,6%	54,2%	57,5%	32,5%	37,1%

### Poids de l'EP

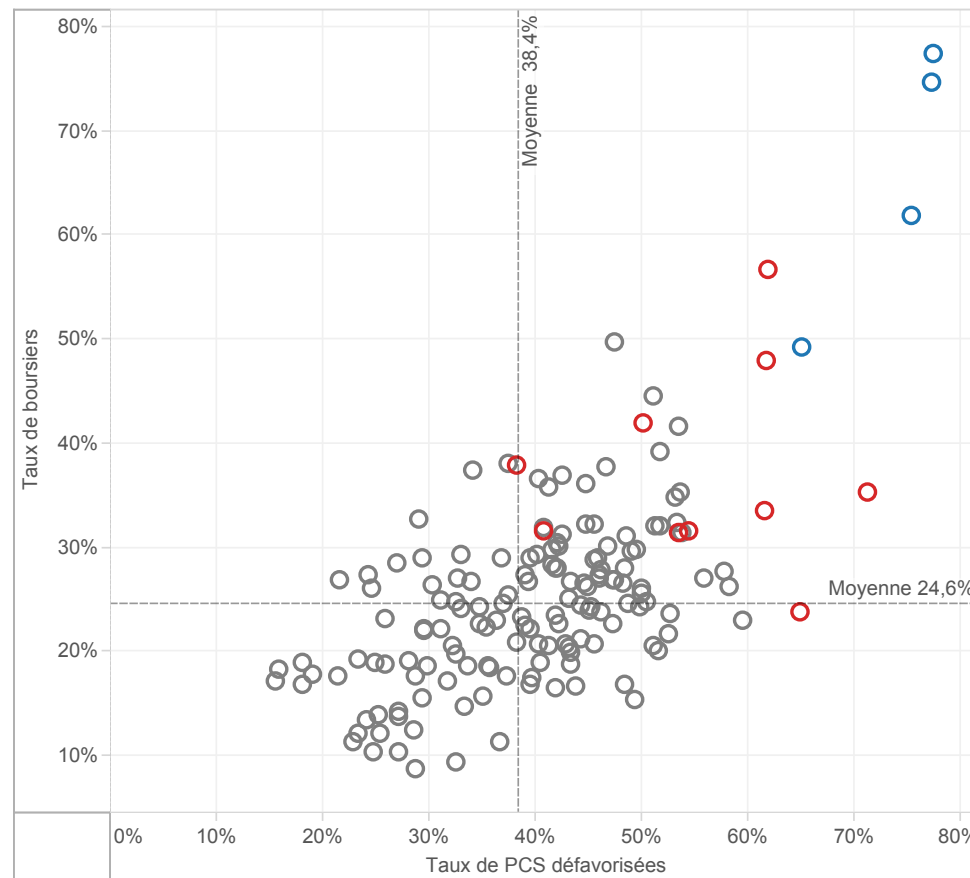
	POITIERS				Référence académiqu e	NATIONAL				Référence nationale
	EP			Hors EP		EP			Hors EP	
	REP+	REP	Total	Total		REP+	REP	Total	Total	
<b>dans le 2nd degré</b>										
Nombre de collèges	4	10	14	146	160	364	731	1 095	4 200	5 295
Répartition des collèges	2,5%	6,3%	8,8%	91,3%	100,0%	6,9%	13,8%	20,7%	79,3%	100,0%
Effectif d'élèves des collèges	1 430	4 241	5 671	62 111	67 782	177 787	361 873	539 660	2 040 778	2 580 438
Répartition des élèves des collèges	2,1%	6,3%	8,4%	91,6%	100,0%	6,9%	14,0%	20,9%	79,1%	100,0%
Nombre moyen d'élèves par collège	357,5	424,1	405,1	425,4	423,6	488,4	495,0	492,8	485,9	487,3
Répartition suivant leur collège de destination des élèves de 6ème provenant d'une école en EP	26,9%	47,2%	74,1%	25,9%	100,0%	33,1%	53,1%	86,2%	13,8%	100,0%
Proportion d'élèves en SEGPA	10,4%	4,6%	6,1%	2,7%	3,0%	6,3%	4,9%	5,4%	2,4%	3,1%
<b>dans le 1er degré</b>										
Nombre d'écoles	31	38	69	1 438	1 507	2 470	4 267	6 737	39 140	45 877
Répartition des écoles	2,1%	2,5%	4,6%	95,4%	100,0%	5,4%	9,3%	14,7%	85,3%	100,0%
Effectif d'élèves du 1er degré	3 818	5 916	9 734	133 073	142 807	459 890	719 588	1 179 478	4 693 327	5 872 805
Répartition des élèves du 1er degré	2,7%	4,1%	6,8%	93,2%	100,0%	7,8%	12,3%	20,1%	79,9%	100,0%
Nombre moyen d'élèves par école	123,2	155,7	141,1	92,5	94,8	186,2	168,6	175,1	119,9	128,0

**CONTEXTE SOCIO-ECONOMIQUE DES COLLEGES EN EDUCATION PRIO..**

Taux de boursiers en fonction des taux de PCS défavorisées - NATIONAL  
Tous les collèges public REP+ de métropole et DOM



Taux de boursiers en fonction des taux de PCS défavorisées - POITIERS  
Tous les collèges publics de l'académie



surligner : ○ POITIERS

Appartenance à l'EP

■ REP+

■ REP

■ hors EP

**REUSSITE SCOLAIRE**

**Fluidité des parcours scolaires**

	POITIERS					Référence académique	NATIONAL				Référence nationale
	EP			Hors EP	Total		EP			Hors EP	
	REP+	REP	Total	Total			REP+	REP	Total	Total	
2nd degré											
Taux de retard parmi les élèves de 3ème	23,8%	19,3%	20,4%	15,0%	15,5%	32,0%	23,4%	26,2%	14,5%	16,9%	
1er degré											
Taux de retard parmi les entrants en 6ème	20,2%	16,5%	17,9%	8,4%	9,0%	19,2%	15,1%	16,7%	8,6%	10,1%	

**Diplôme national du brevet - session 2016**

	POITIERS					Référence académique	NATIONAL				Référence nationale
	EP			Hors EP	Total		EP			Hors EP	
	REP+	REP	Total	Total			REP+	REP	Total	Total	
Réussite au bre..											
Taux de réussite au brevet	71,5%	80,4%	78,1%	86,6%	85,9%	76,5%	79,6%	78,6%	87,1%	85,4%	
Taux de réussite parmi les garçons	71,6%	75,8%	74,7%	84,1%	83,4%	70,8%	74,7%	73,5%	83,8%	81,8%	
Taux de réussite parmi les filles	71,3%	84,8%	81,4%	88,9%	88,4%	81,8%	84,4%	83,6%	90,3%	88,9%	

**Mentions Bien & Très-Bien**

Taux de mentions Bien et Très-Bien	29,6%	35,6%	34,2%	39,6%	39,2%	22,2%	28,1%	26,3%	38,9%	36,6%
Taux de mentions Bien et Très-Bien parmi les filles	34,8%	40,9%	39,6%	44,4%	44,0%	25,1%	31,6%	29,6%	43,8%	41,1%

**Résultats**

Note moyenne à l'écrit du contrôle final	9,1	10,4	10,1	11,3	11,2	8,3	9,2	8,9	11,0	10,6
	REP+	REP	EP	HEP	TOTAL	REP+	REP	EP	HEP	TOTAL
Français - note moyenne au contrôle continu	10,5	11,3	11,1	12,0	12,0	10,9	11,2	11,1	11,9	11,7
Français - note moyenne à l'examen final	9,2	10,6	10,3	11,2	11,1	9,1	10,0	9,7	11,3	11,0
Mathématiques - note moyenne au contrôle continu	10,8	11,4	11,2	11,7	11,6	10,3	10,6	10,5	11,5	11,3
Mathématiques - note moyenne à l'examen final	7,1	9,2	8,7	10,4	10,3	6,9	7,8	7,6	9,9	9,5

**Orientation et parcours des élèves**

	POITIERS					Référence académique	NATIONAL				Référence nationale
	EP			Hors EP	Total		EP			Hors EP	
	REP+	REP	Total	Total			REP+	REP	Total	Total	
En fin de coll..											
Taux de passage en 2nde GT	54,0%	63,9%	61,4%	65,0%	64,7%	53,0%	58,5%	56,7%	66,9%	64,9%	
Taux de passage en 2nde Pro	35,3%	21,2%	24,9%	18,8%	19,3%	38,2%	31,8%	33,9%	21,4%	23,9%	

**Devenir en fin de 2nde GT**

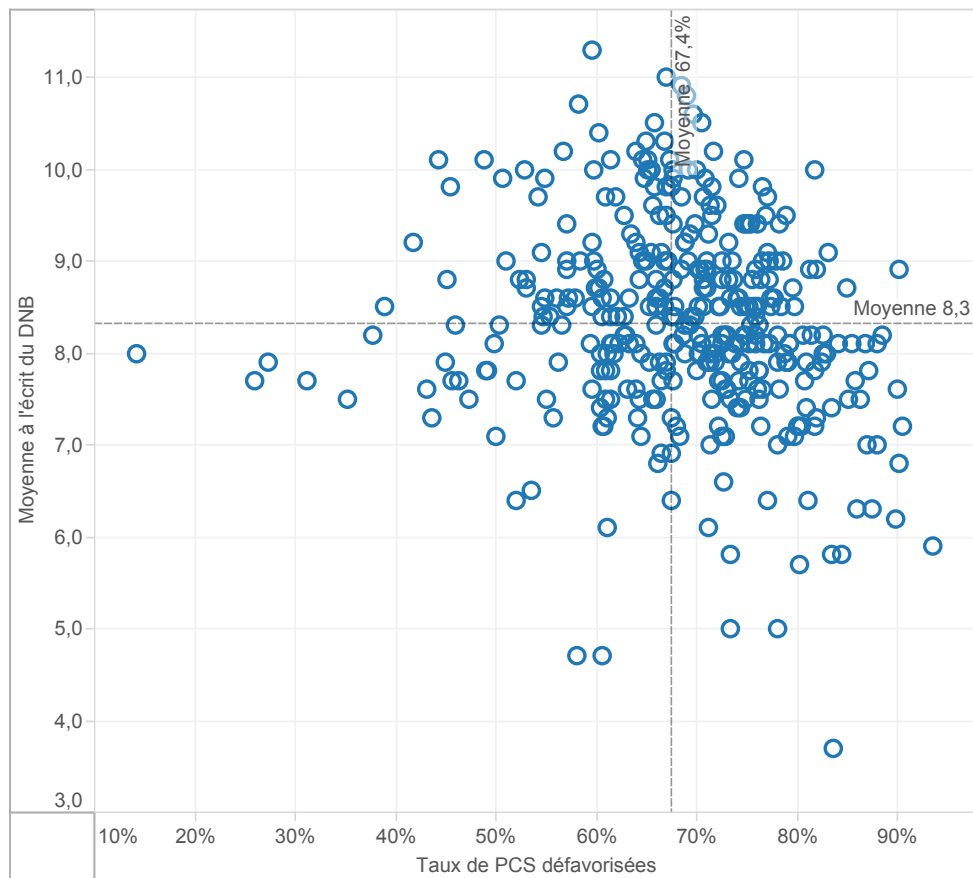
1ère générale	46,3%	63,6%	59,9%	67,2%	66,7%	47,2%	55,4%	53,0%	67,2%	64,8%
1ère technologique	28,4%	25,8%	26,3%	22,3%	22,5%	36,5%	31,3%	32,8%	23,0%	24,7%
Redoublement	6,2%	4,9%	5,2%	4,1%	4,2%	6,8%	5,6%	5,9%	4,1%	4,4%
Autres	19,1%	5,7%	8,6%	6,4%	6,5%	9,5%	7,7%	8,2%	5,7%	6,1%

**Devenir en fin de 2nde Pro**

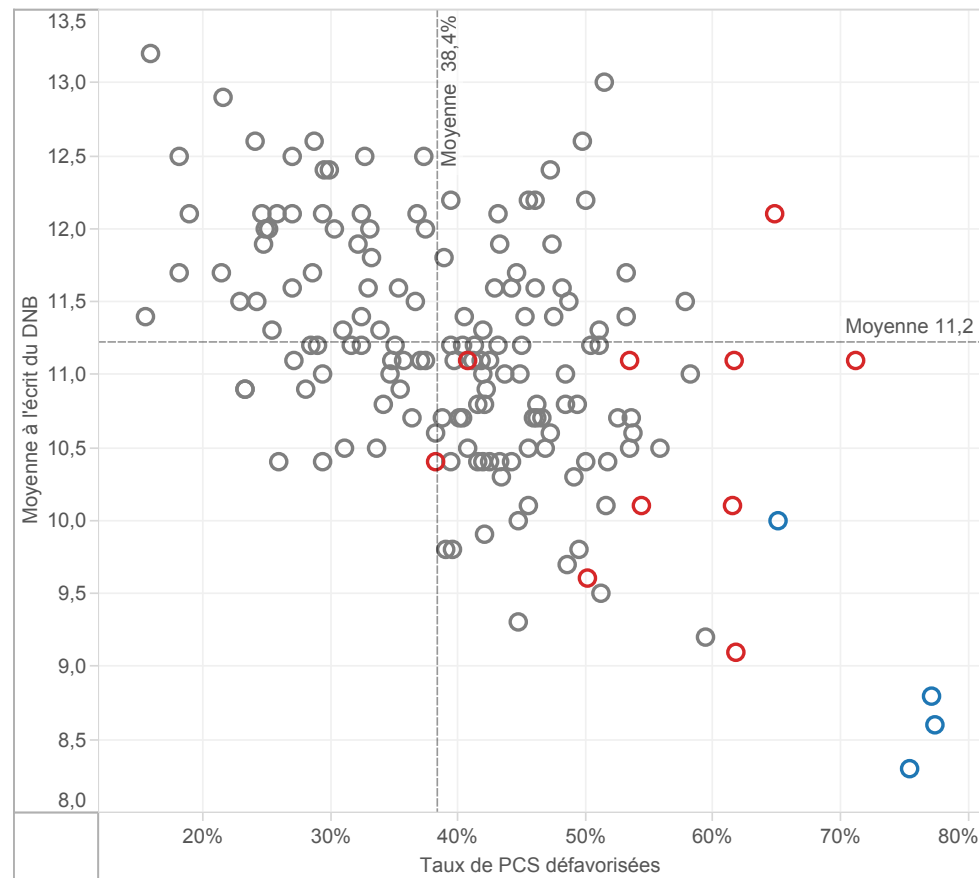
1ère professionnelle	69,5%	78,0%	75,8%	82,0%	81,5%	83,0%	82,9%	83,0%	84,8%	84,3%
Redoublement	10,2%	3,4%	5,1%	3,3%	3,5%	4,3%	4,2%	4,2%	3,3%	3,6%
Autres	20,3%	18,6%	19,1%	14,7%	15,1%	12,7%	12,8%	12,8%	11,9%	12,1%

**FOCUS SUR LA REUSSITE AU DNB DES COLLEGES EP DE L'ACADEMIE ..**

Moyenne à l'écrit du DNB en fonction des taux de PCS défavorisées -NATIONAL  
Tous les collèges publics ECLAIR de métropole et DOM



Moyenne à l'écrit du DNB en fonction des taux de PCS défavorisées - POITIERS  
Tous les collèges publics de l'académie



surligner : ○ POITIERS

Appartenance à l'EP

■ REP+

■ REP

■ hors EP

## LEVIERS D'ACTION

### Encadrement des élèves

	POITIERS				Référence académique	NATIONAL				Référence nationale
	EP			Hors EP		EP			Hors EP	
	REP+	REP	Total	Total		REP+	REP	Total	Total	
<b>2nd degré - Coll..</b>										
Nombre moyen d'élèves par division (E/D)	20,7	21,6	21,4	24,4	24,1	21,3	22,2	21,9	25,0	24,3
Nombre moyen d'élèves par structure (E/S)	19,0	20,2	19,9	22,6	22,3	20,0	20,8	20,5	23,3	22,7
Nombre moyen d'heures hebdomadaires par élève (H/E)	1,55	1,34	1,39	1,20	1,22	1,43	1,33	1,36	1,17	1,21
<b>1er degré</b>										
Nombre moyen d'élèves par classe (E/C)	21,8	21,7	21,7	23,4	23,3	22,3	22,6	22,5	23,8	23,6
Proportion d'élèves de 2 ans dans le préélémentaire	10,4%	9,1%	9,6%	1,9%	2,5%	7,3%	6,2%	6,6%	2,6%	3,4%
Taux de scolarisation des enfants de 2 ans			33,8%	7,9%	9,5%			20,8%	9,9%	11,9%

### Moyens humains

	POITIERS				Référence académique	NATIONAL				Référence nationale
	EP			Hors EP		EP			Hors EP	
	REP+	REP	Total	Total		REP+	REP	Total	Total	
<b>2nd degré - Coll..</b>										
Proportion d'enseignants non titulaires	3,1%	4,3%	3,9%	3,4%	3,5%	13,4%	8,3%	10,2%	4,2%	5,6%
Proportion d'enseignants de moins de 35 ans	20,5%	24,0%	23,0%	19,9%	20,2%	37,9%	35,7%	36,5%	22,1%	25,5%
Proport. d'enseignants ayant 5 ans et plus d'ancienneté sur leur ..	44,7%	48,7%	47,6%	53,3%	52,7%	34,4%	42,5%	39,6%	54,5%	50,9%
<b>1er degré</b>										
Proport. d'enseignants ayant 5 ans et plus d'ancienneté sur leur ..	36,0%	30,7%	33,0%	42,7%	41,9%	34,7%	35,4%	35,1%	43,2%	41,4%

#### Surencadrement Programme 140 (1er degré - Public)

Nombre d'ETP supplémentaires	68	86	154	4 351	5 188	9 539
Nombre d'ETP supplémentaires pour 1 000 élèves	18	16	17	10	8	9

#### Surencadrement Programme 141 (2nd degré - Public) e..

Nombre d'ETP supplémentaires	46	35	81	3 015	2 483	5 498
Nombre d'ETP supplémentaires pour 1 000 élèves	32	8	14	17	7	10

#### Surencadrement Programme 230 (Vie de l'élève) en co..

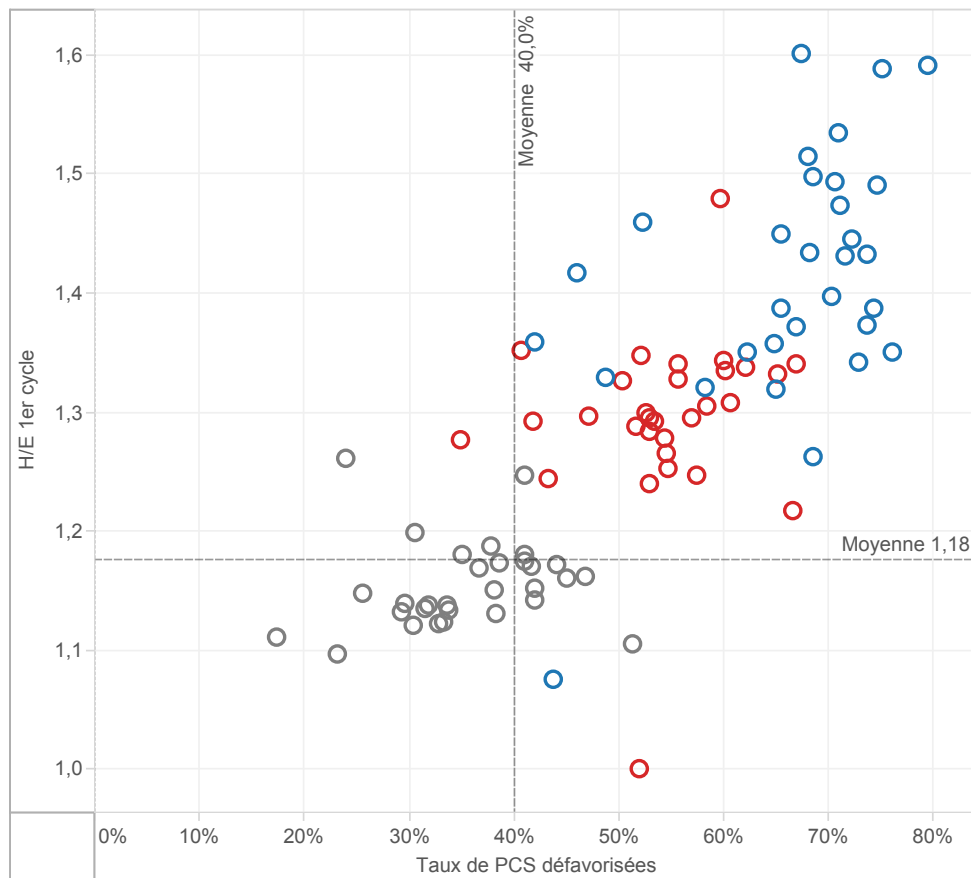
Nombre d'ETP supplémentaires (CPE et AED)	17	5	22	1 558	1 371	3 307
Nombre d'ETP supplémentaires pour 1 000 élèves	12	1	4	9	4	6

### Offres éducatives au collège : exemple des langues

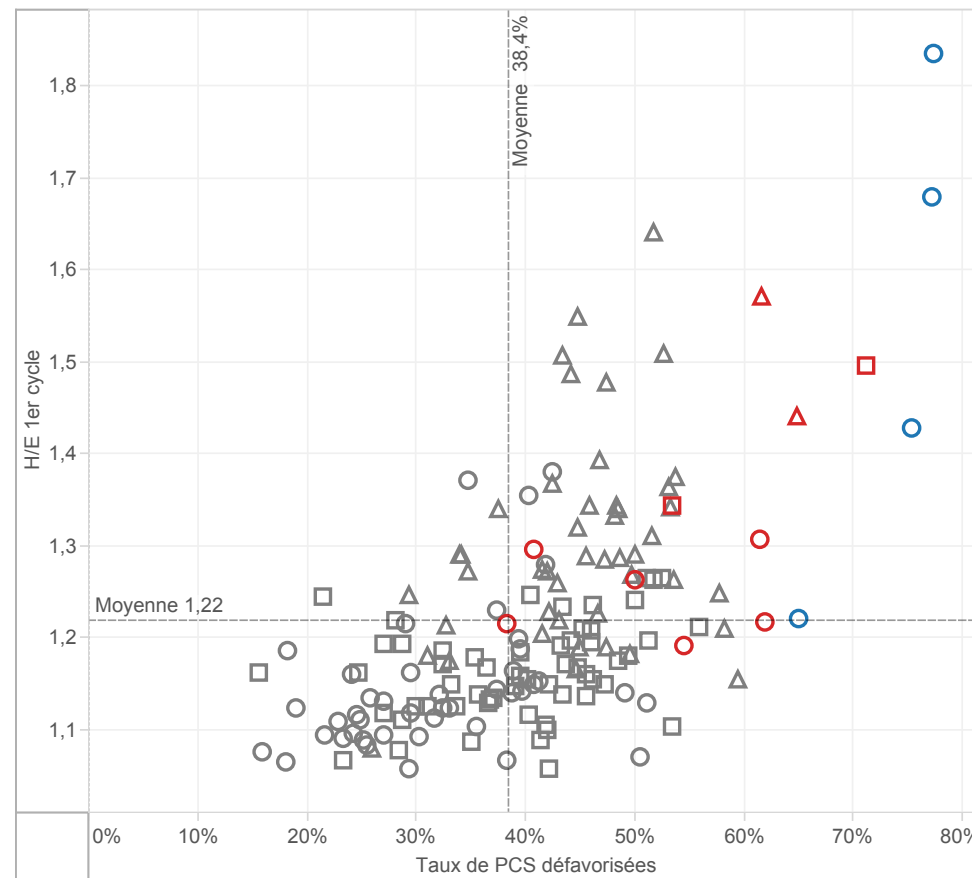
	POITIERS				Référence académique	NATIONAL				Référence nationale
	EP			Hors EP		EP			Hors EP	
	REP+	REP	Total	Total		REP+	REP	Total	Total	
Proportion d'élèves inscrits en sections européennes et internat..	0,0%	0,0%	0,0%	0,0%	0,0%	0,3%	0,4%	0,3%	1,0%	0,9%
Proportion d'élèves inscrits en 6ème bilangues	20,7%	14,0%	15,6%	3,4%	4,4%	12,3%	12,2%	12,3%	11,6%	11,7%
Proportion d'élèves apprenant les langues rares	0,0%	1,6%	1,2%	1,3%	1,3%	8,5%	6,5%	7,1%	6,7%	6,8%
Proportion d'élèves suivant des cours de latin-grec	11,1%	13,7%	13,1%	20,6%	20,0%	9,3%	13,0%	11,8%	17,9%	16,7%

**MOYENS EN COLLEGE**

H/E 1er cycle en fonction des taux de PCS défavorisées - NATIONAL  
par académie dans les collèges publics



H/E 1er cycle en fonction des taux de PCS défavorisées - POITIERS  
par collège public de l'académie



surligner : ○ AIX-MARS..  
○ AMIENS

Appartenance à l'EP

■ REP+

■ REP

■ hors EP

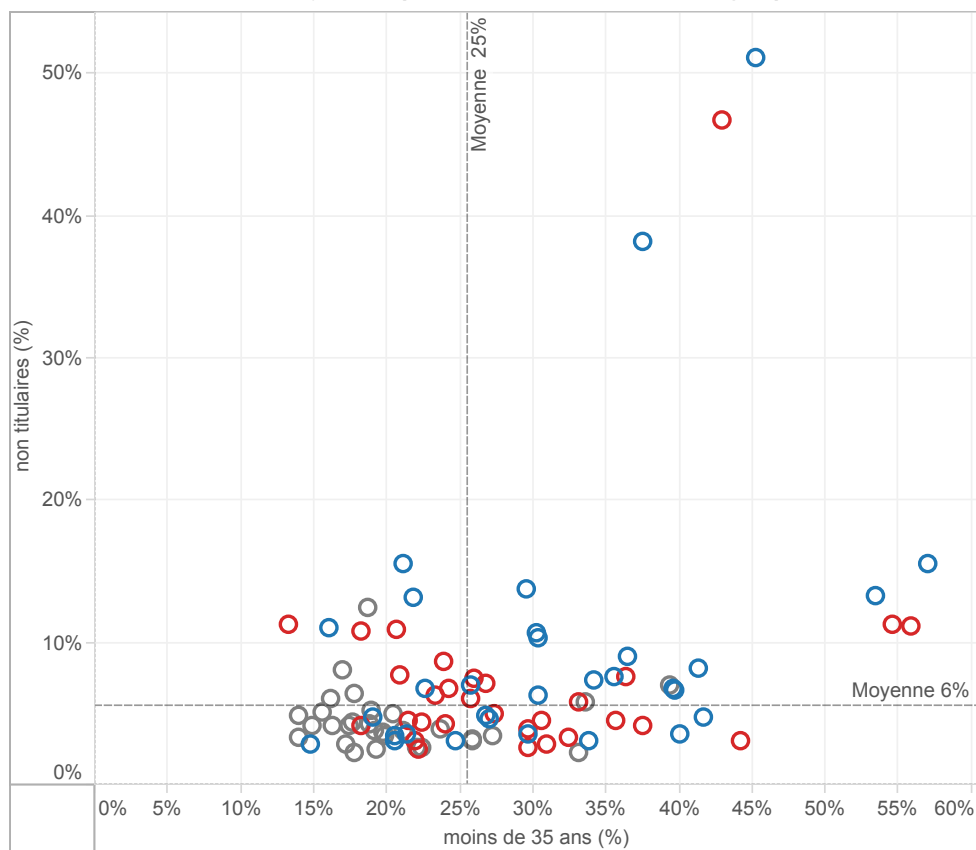
▲ Collège rural

■ Collège intermédiaire

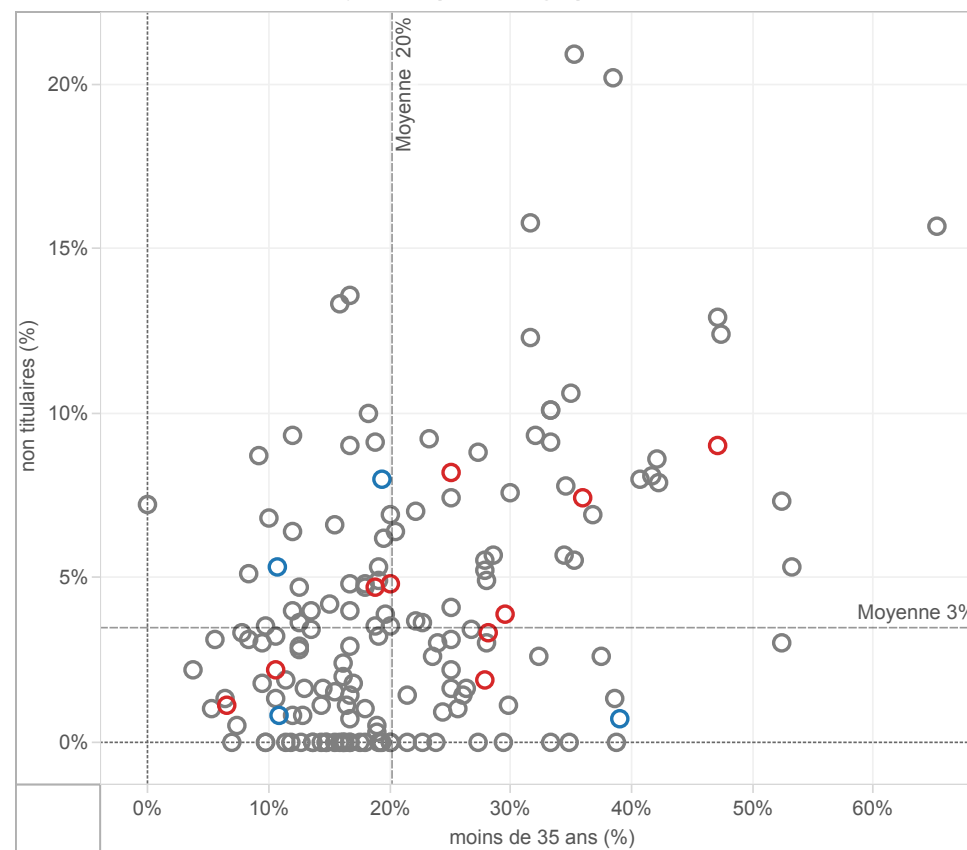
○ Collège urbain

## CARACTERISTIQUES DES EQUIPES ENSEIGNANTES EN COLLEGE

Taux d'enseignants non titulaires en fonction du taux d'enseignants âgés de moins de 35 ans  
NATIONAL - Moyennes par académie dans les collèges publics



Taux d'enseignants non titulaires en fonction du taux d'enseignants âgés de moins de 35 ans  
POITIERS - Moyennes par collège public de l'académie



surligner : ○ POITIERS

Appartenance à l'EP

■ REP+

■ REP

■ hors EP

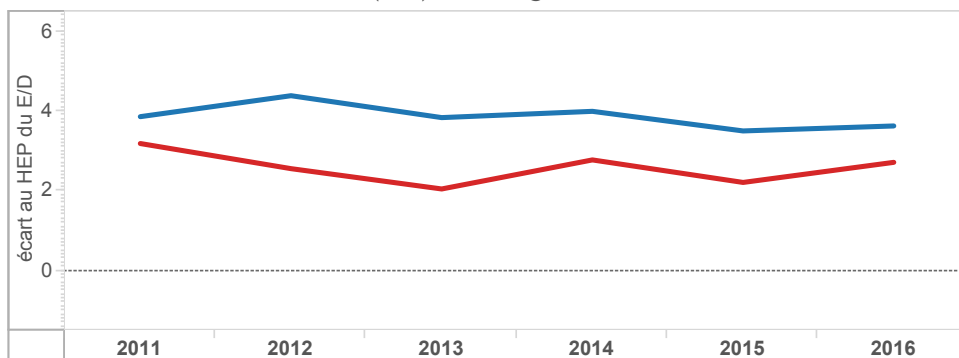


## EVOLUTION DES ECARTS ENTRE EP ET HORS EP EN COLLEGE

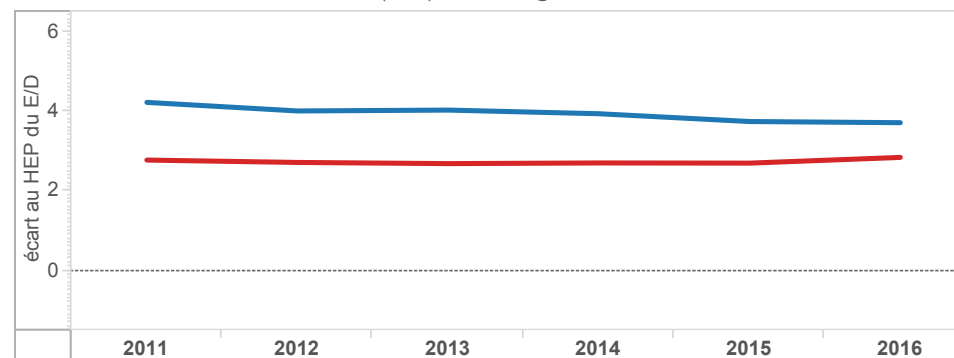
Académie  
POITIERS

■ ECLAIR(2011 à 2013) ECLAIR & REP+(2014) REP+(2015-.. ■ RRS(2011 à 2014) REP (2015)

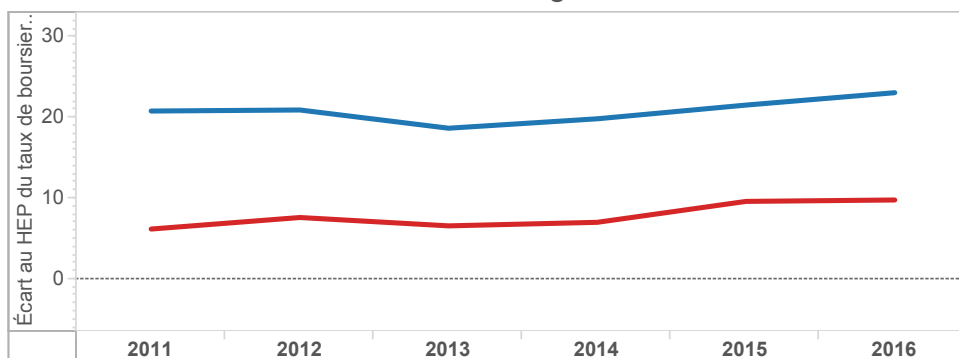
Écart des taux d'encadrement (E/D) au collège entre hors EP et EP - POITIERS



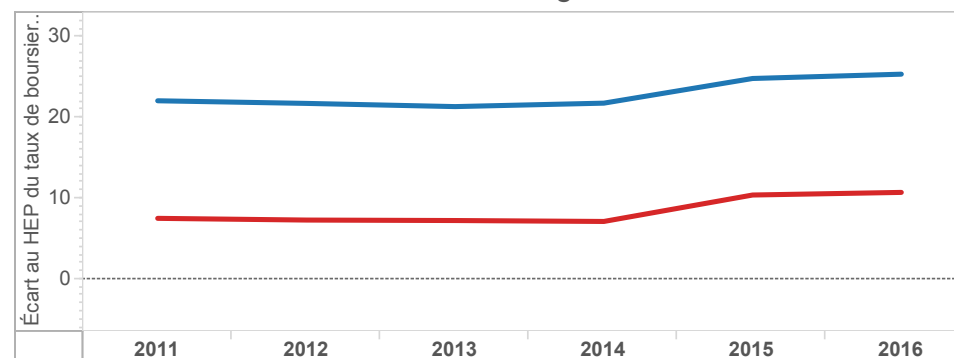
Écart des taux d'encadrement (E/D) au collège entre hors EP et EP - NATIONAL



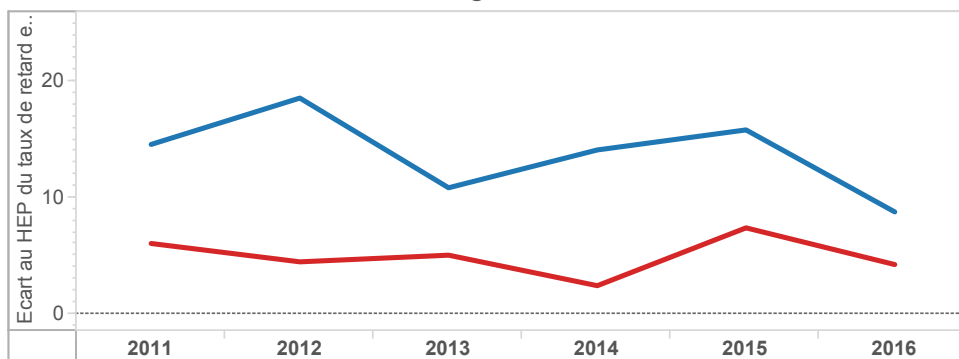
Écart des taux de boursiers de taux 3 au collège entre EP et hors EP - POITIERS



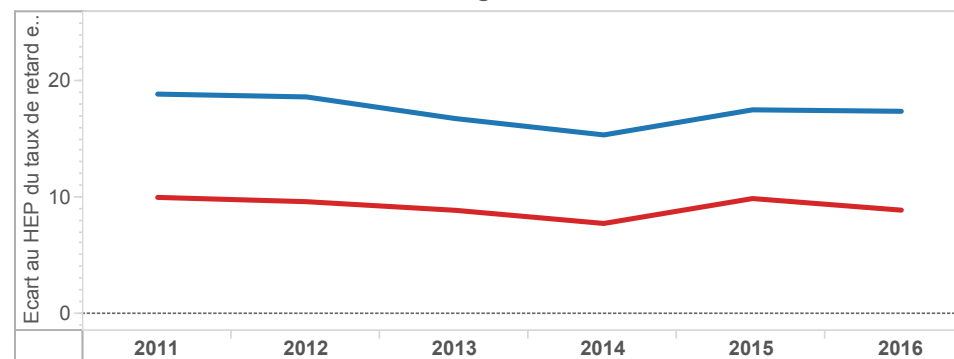
Écart des taux de boursiers de taux 3 au collège entre EP et hors EP - NATIONAL



Écart des taux de retard en 3e au collège entre EP et hors EP - POITIERS



Écart des taux de retard en 3e au collège entre EP et hors EP - NATIONAL

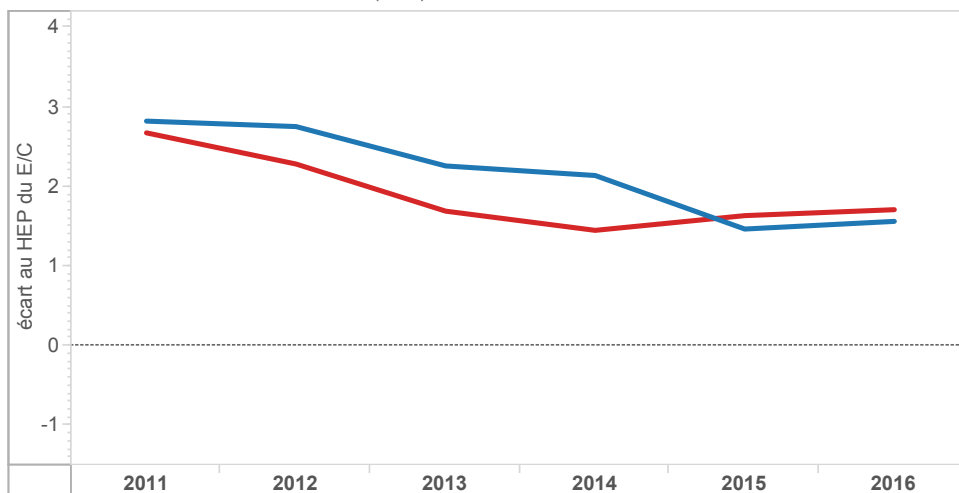


## EVOLUTION DES ECARTS ENTRE EP ET HORS EP DANS LE 1er DEGRE

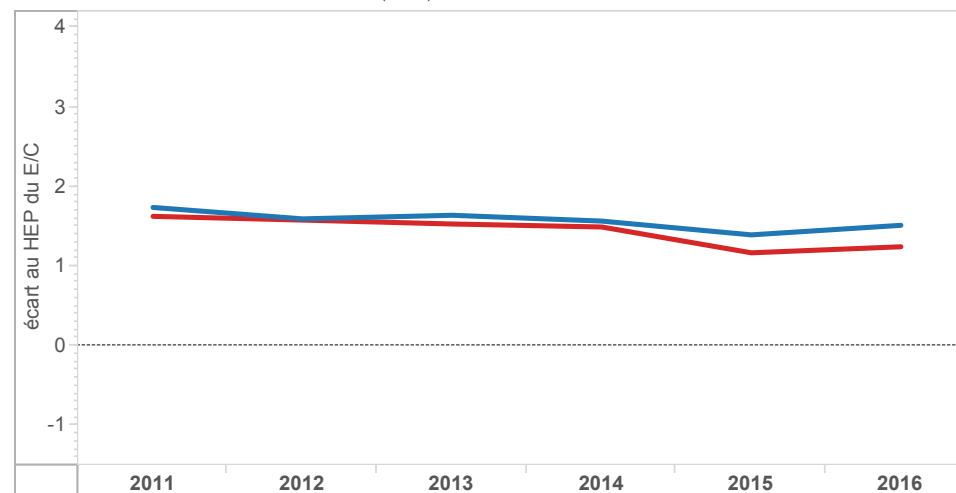
Académie  
POITIERS

■ ECLAIR(2011 à 2013) ■ ECLAIR & REP+(2014) ■ REP+(2015-..) ■ RRS(2011 à 2014) ■ REP (2015)

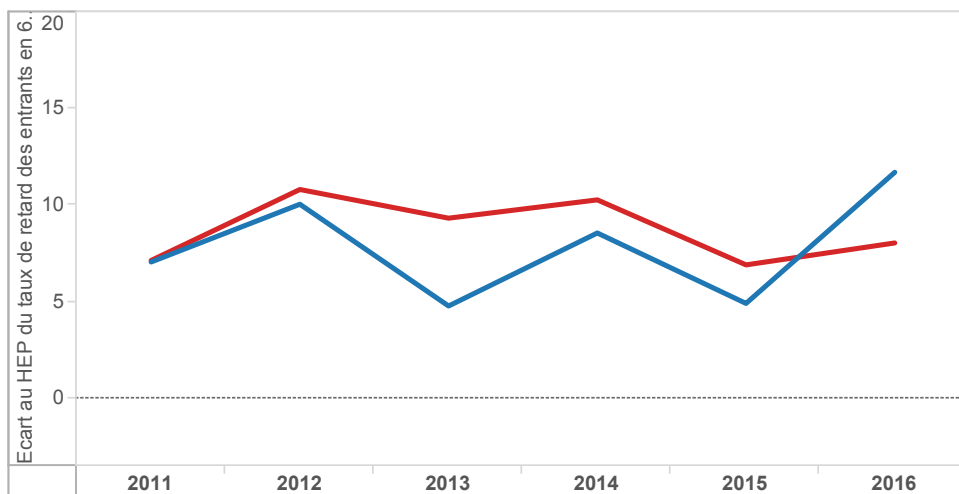
Écart des taux d'encadrement (E/C) à l'école entre hors EP et EP - POITIERS



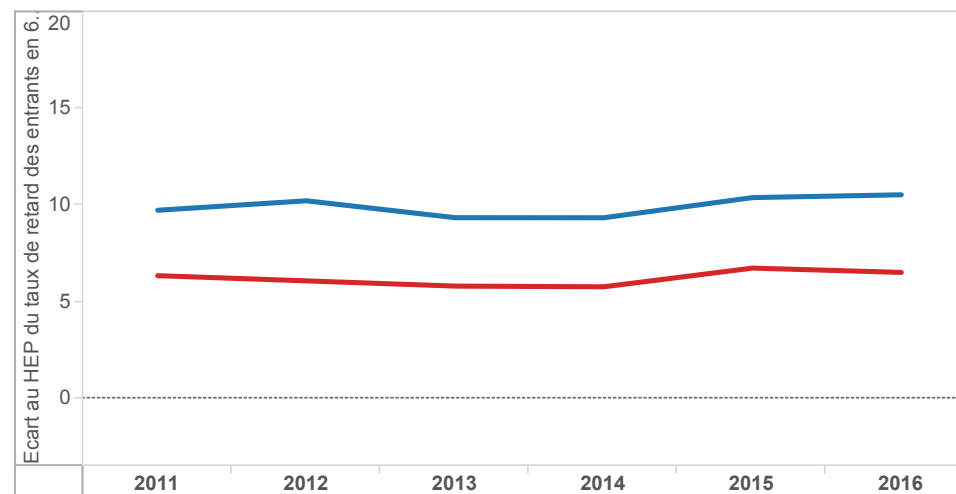
Écart des taux d'encadrement (E/C) à l'école entre hors EP et EP - NATIONAL



Écart des taux de retard des entrants en 6ème entre EP et hors EP - POITIERS



Écart des taux de retard des entrants en 6ème entre EP et hors EP - NATIONAL



**ELEMENTS DE COUTS**

Coût spécifique à l'éducation prioritaire	POITIERS		
	REP+	REP	EP
Coût spécifique global en euros	8 669 040	8 720 880	17 380 610
Coût spécifique en euros par élève	1 688	893	1 167

NATIONAL		
REP+	REP	EP
643 517 236	651 752 194	#####
1 076	635	802

dont : Coût spécifique sur le programme 140 (1er degré-Public)

Coût spécifique global en euros	4 976 692	5 887 577	10 854 960
Coût spécifique en euros par élève	1 343	1 067	1 176

343 477 955	386 157 975	727 977 409
795	567	654

Coût spécifique sur le programme 141 (2nd degré-Public) en collège

Coût spécifique global en euros	3 177 495	2 696 550	5 874 045
Coût spécifique en euros par élève	2 222	636	1 036

192 928 270	140 918 045	333 846 316
1 085	389	619

Coût spécifique sur le programme 230 (Vie de l'élève) en collège

Coût spécifique global en euros	514 853	136 752	651 605
Coût spécifique en euros par élève	360	32	115

51 520 085	45 707 722	107 264 815
310	132	209

**Coûts sur la masse salariale des enseignants**

En collège	POITIERS				Référence académique	NATIONAL				Référence nationale
	EP			Hors EP		EP			Hors EP	
	REP+	REP	Total	Total		REP+	REP	Total	Total	
Coût moyen par élève en euros	6 503	5 157	5 496	4 624	4 697	5 549	4 912	5 122	4 605	4 713
Coût moyen d'un enseignant en euros	65 292	65 581	65 494	64 905	64 962	64 459	64 168	64 272	65 375	65 121

Calculs effectués sur l'année budgétaire 2016

Pour informatio..

Coût moyen  
annuel par  
élève des  
programmes 1..

1er degré public : 3 694 €

2nd degré public : 7 118 €

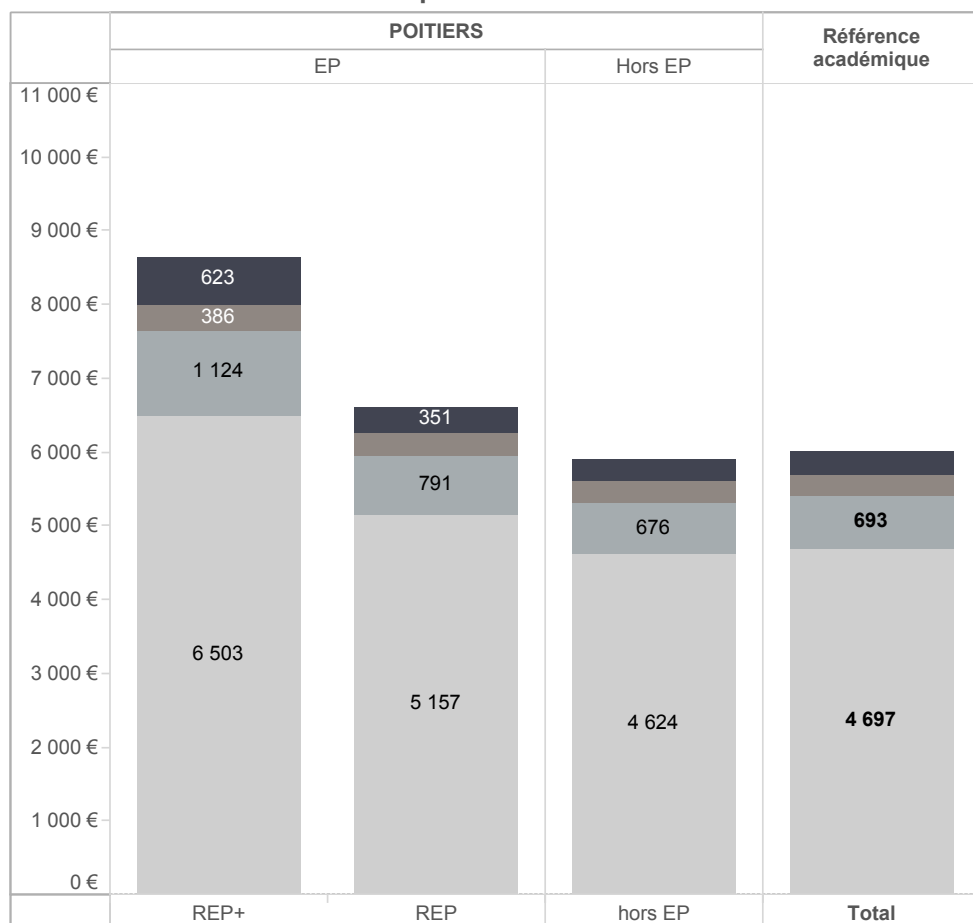
Vie de l'élève : 1 096 €

## MOYENS EN COLLEGE (2)

### Coût moyen par élève

- Fonctions éducatives (AED)
- Education, santé, social
- Encadrement, administration et financi..
- Enseignement/formation

Moyennes académiques suivant les fonctions exercées par les personnels



Moyennes nationales suivant les fonctions exercées par les personnels

