

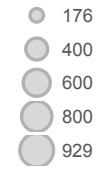


## CARTE DES COLLEGES EN EDUCATION PRIORITAIRE

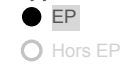
Rentrée scolaire  
2015

Académie  
MARTINIQUE

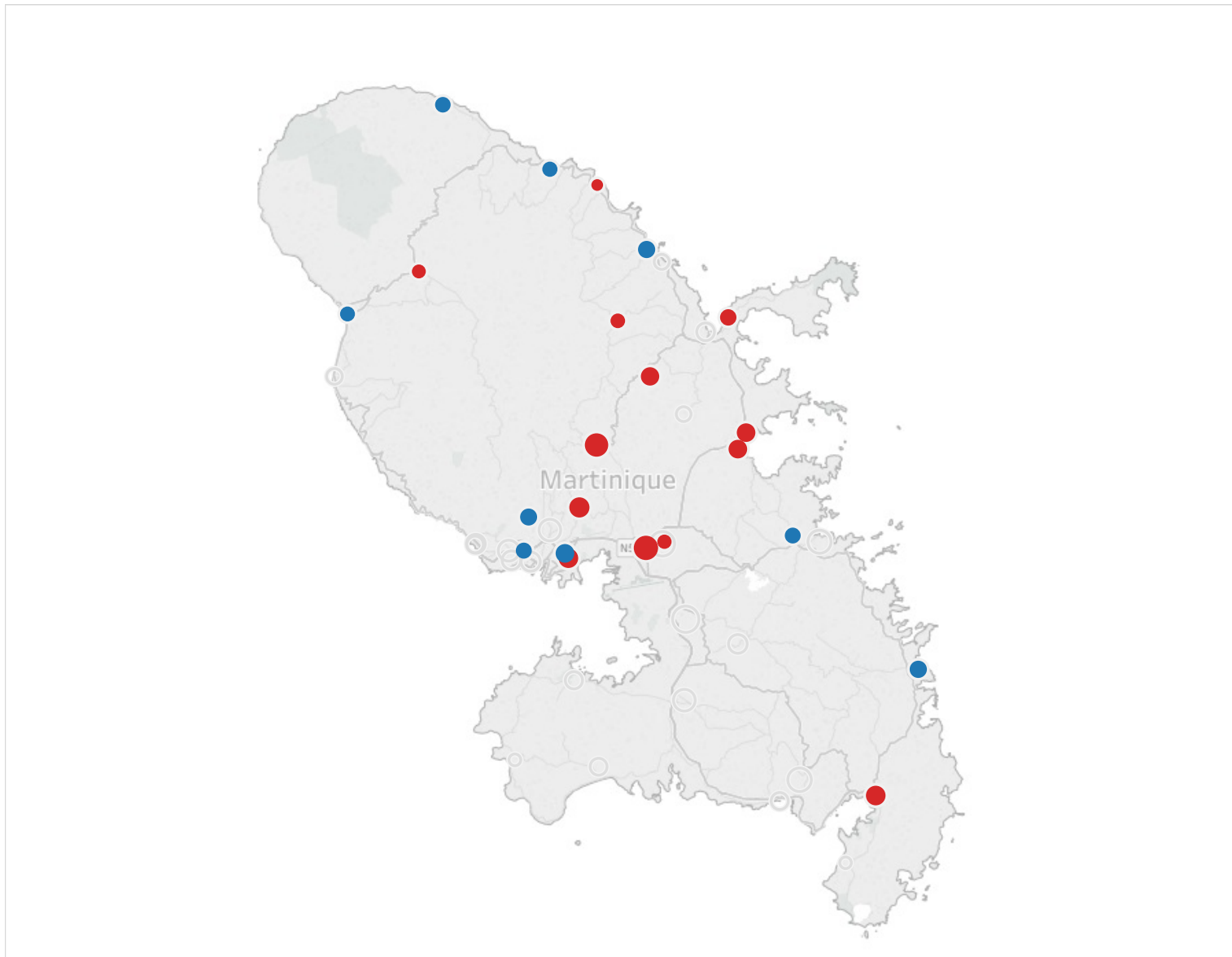
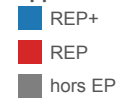
### Effectif d'élèves



### Appartenance à l'EP



### Appartenance à l'EP



## COMPOSITION DE L'EDUCATION PRIORITAIRE

### Contexte social

2nd degré	MARTINIQUE				Référence académique	NATIONAL				Référence nationale
	EP			Hors EP		EP			Hors EP	
	REP+	REP	Total	Total		REP+	REP	Total	Total	
Proportion d'élèves issus de PCS défavorisées au collège	44,1%	43,1%	43,4%	30,7%	36,6%	68,0%	54,8%	58,9%	34,8%	39,8%
Proportion de boursiers au collège	62,6%	53,1%	56,5%	41,8%	48,6%	64,9%	45,8%	51,8%	23,3%	29,2%
Proportion de boursiers de taux 3 au collège	33,2%	27,8%	29,7%	20,4%	24,7%	31,2%	16,8%	21,3%	6,3%	9,4%
<b>1er degré</b>										
Proportion d'élèves entrant en 6ème issus de PCS défavorisées	39,1%	39,9%	39,6%	28,0%	33,6%	63,5%	52,9%	56,9%	32,2%	36,7%

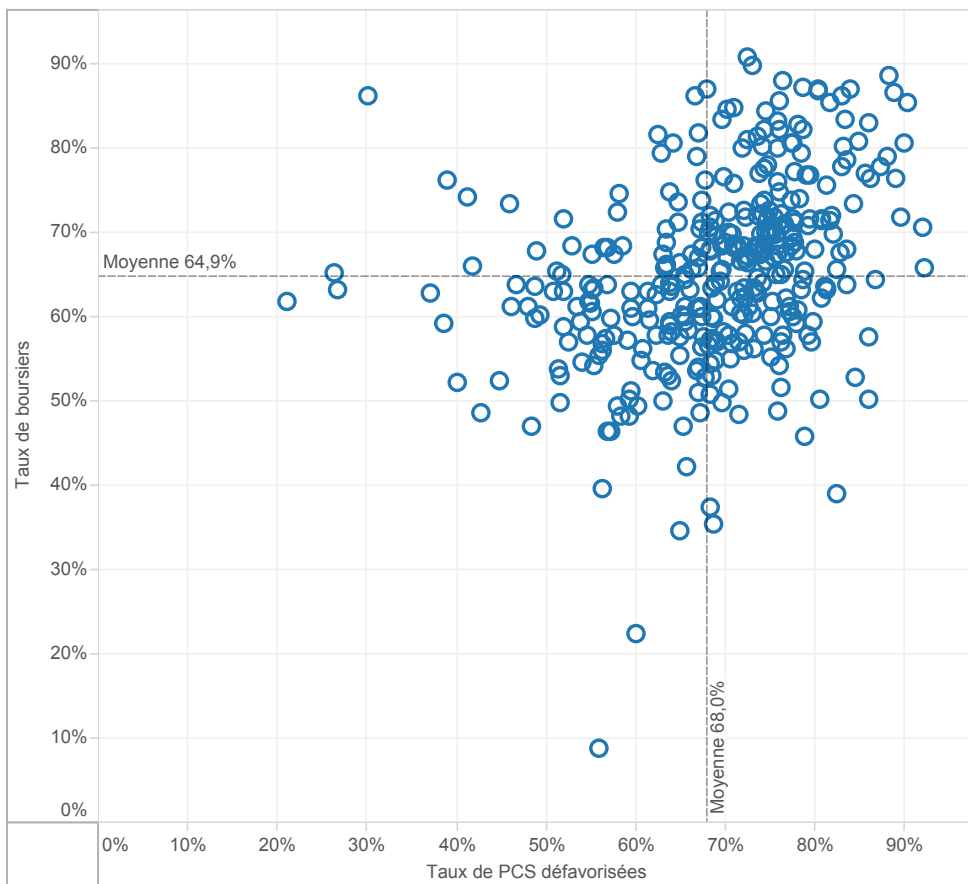
### Poids de l'EP

dans le 2nd degré	MARTINIQUE				Référence académique	NATIONAL				Référence nationale
	EP			Hors EP		EP			Hors EP	
	REP+	REP	Total	Total		REP+	REP	Total	Total	
Nombre de collèges	9	13	22	21	43	352	742	1 094	4 196	5 290
Répartition des collèges	20,9%	30,2%	51,2%	48,8%	100,0%	6,7%	14,0%	20,7%	79,3%	100,0%
Effectif d'élèves des collèges	3 123	5 592	8 715	10 216	18 931	168 835	368 956	537 791	2 051 665	2 589 456
Répartition des élèves des collèges	16,5%	29,5%	46,0%	54,0%	100,0%	6,5%	14,2%	20,8%	79,2%	100,0%
Nombre moyen d'élèves par collège	347,0	430,2	396,1	486,5	440,3	479,6	497,2	491,6	489,0	489,5
Répartition suivant leur collège de destination des élèves de 6ème provenant d'une école en EP	30,6%	52,5%	83,1%	16,9%	100,0%	30,9%	43,9%	74,8%	25,2%	100,0%
Proportion d'élèves en SEGPA	5,0%	6,4%	5,9%	3,7%	4,7%	6,6%	5,1%	5,6%	2,5%	3,1%
<b>dans le 1er degré</b>										
Nombre d'écoles	57	67	124	110	234	2 425	4 353	6 778	39 657	46 435
Répartition des écoles	24,4%	28,6%	53,0%	47,0%	100,0%	5,2%	9,4%	14,6%	85,4%	100,0%
Effectif d'élèves du 1er degré	6 457	11 298	17 755	17 784	35 539	444 770	730 035	1 174 805	4 710 465	5 885 270
Répartition des élèves du 1er degré	18,2%	31,8%	50,0%	50,0%	100,0%	7,6%	12,4%	20,0%	80,0%	100,0%
Nombre moyen d'élèves par école	113,3	168,6	143,2	161,7	151,9	183,4	167,7	173,3	118,8	126,7

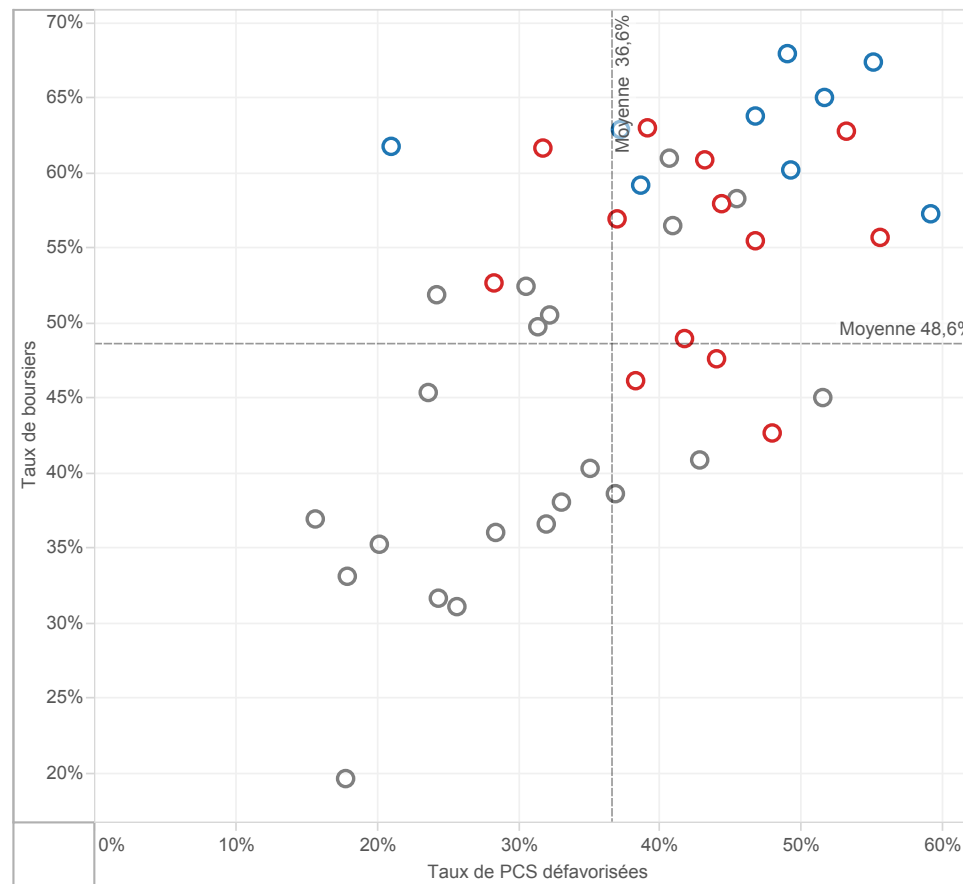


## CONTEXTE SOCIO-ECONOMIQUE DES COLLEGES EN EDUCATION PRIORITAIRE

Taux de boursiers en fonction des taux de PCS défavorisées - NATIONAL  
Tous les collèges publics REP+ de métropole et DOM



Taux de boursiers en fonction des taux de PCS défavorisées - MARTINIQUE  
Tous les collèges publics de l'académie



surligner : ○ MARTINIQUE

Appartenance à l'EP

■ REP+

■ REP

■ hors EP



**REUSSITE SCOLAIRE**

**Fluidité des parcours scolaires**

	MARTINIQUE				Référence académique	NATIONAL				Référence nationale
	EP			Hors EP		EP			Hors EP	
	REP+	REP	Total	Total		REP+	REP	Total	Total	
2nd degré										
Taux de retard parmi les élèves de 3ème	28,7%	23,4%	25,3%	21,0%	23,0%	33,9%	26,3%	28,6%	16,4%	18,8%
1er degré										
Taux de retard parmi les entrants en 6ème	14,6%	11,4%	12,5%	10,7%	11,6%	19,6%	15,9%	17,3%	9,2%	10,7%

**Diplôme national du brevet - session 2015**

	MARTINIQUE				Référence académique	NATIONAL				Référence nationale
	EP			Hors EP		EP			Hors EP	
	REP+	REP	Total	Total		REP+	REP	Total	Total	
Réussite au brevet										
Taux de réussite au brevet	82,6%	83,6%	83,2%	88,9%	86,3%	74,1%	78,3%	77,0%	86,5%	84,6%
Taux de réussite parmi les garçons	75,2%	77,1%	76,4%	85,5%	81,4%	68,7%	73,5%	72,0%	83,2%	81,1%
Taux de réussite parmi les filles	89,0%	89,9%	89,6%	92,3%	91,0%	79,1%	82,9%	81,8%	89,6%	88,1%

**Mentions Bien & Très-Bien**

Taux de mentions Bien et Très-Bien	15,1%	22,0%	19,6%	28,8%	24,6%	21,8%	28,3%	26,5%	39,3%	37,0%
Taux de mentions Bien et Très-Bien parmi les filles	18,8%	24,8%	22,6%	33,9%	28,6%	24,6%	31,8%	29,7%	44,1%	41,5%

**Résultats**

Note moyenne à l'écrit du contrôle final	9,1	9,4	9,3	10,4	9,9	8,3	9,4	9,1	11,2	10,8
Français - note moyenne au contrôle continu	10,4	10,4	10,4	10,9	10,7	10,7	11,1	11,0	11,7	11,6
Français - note moyenne à l'examen final	10,9	10,8	10,8	11,5	11,2	8,4	9,1	8,9	10,2	9,9
Mathématiques - note moyenne au contrôle continu	9,9	9,5	9,7	10,1	9,9	10,1	10,4	10,3	11,3	11,1
Mathématiques - note moyenne à l'examen final	9,0	8,5	8,7	9,4	9,1	8,0	9,5	9,1	11,4	11,0

**Orientation et parcours des élèves**

	MARTINIQUE				Référence académique	NATIONAL				Référence nationale
	EP			Hors EP		EP			Hors EP	
	REP+	REP	Total	Total		REP+	REP	Total	Total	
En fin de collège										
Taux de passage en 2nde GT	51,9%	58,1%	55,8%	68,5%	62,6%	50,7%	57,5%	55,4%	66,3%	64,2%
Taux de passage en 2nde Pro	39,1%	33,5%	35,5%	25,8%	30,3%	39,5%	32,3%	34,4%	21,5%	24,0%

**Devenir en fin de 2nde GT**

1ère générale	49,9%	49,9%	49,9%	67,5%	61,3%	45,8%	55,4%	53,0%	68,1%	66,2%
1ère technologique	28,5%	30,3%	29,5%	21,2%	24,1%	32,3%	27,5%	28,7%	19,9%	21,0%
Redoublement	14,7%	13,3%	14,0%	6,9%	9,4%	12,5%	9,8%	10,5%	6,6%	7,1%
Autres	6,8%	6,5%	6,6%	4,3%	5,1%	9,5%	7,2%	7,8%	5,4%	5,7%

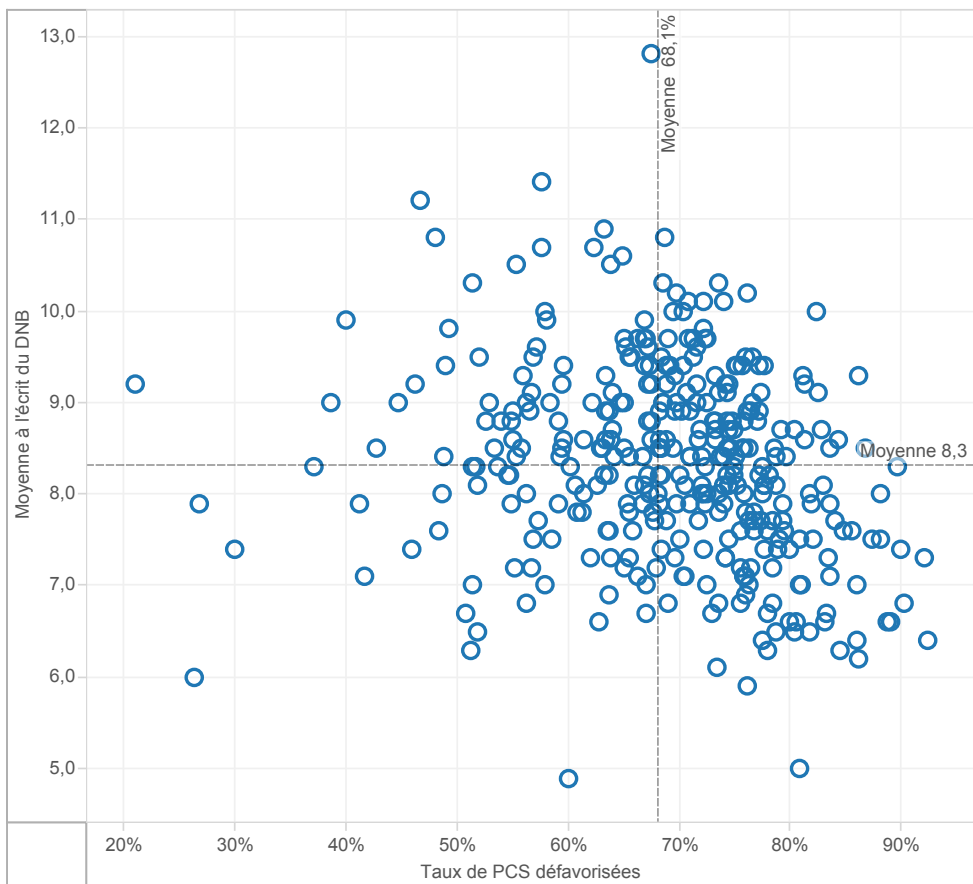
**Devenir en fin de 2nde Pro**

1ère professionnelle	90,9%	87,5%	89,1%	88,1%	88,6%	81,3%	82,4%	82,0%	84,4%	83,9%
Redoublement	2,5%	4,2%	3,4%	3,6%	3,5%	5,5%	4,9%	5,1%	3,8%	4,1%
Autres	6,6%	8,4%	7,5%	8,3%	7,9%	13,3%	12,7%	12,9%	11,7%	12,0%

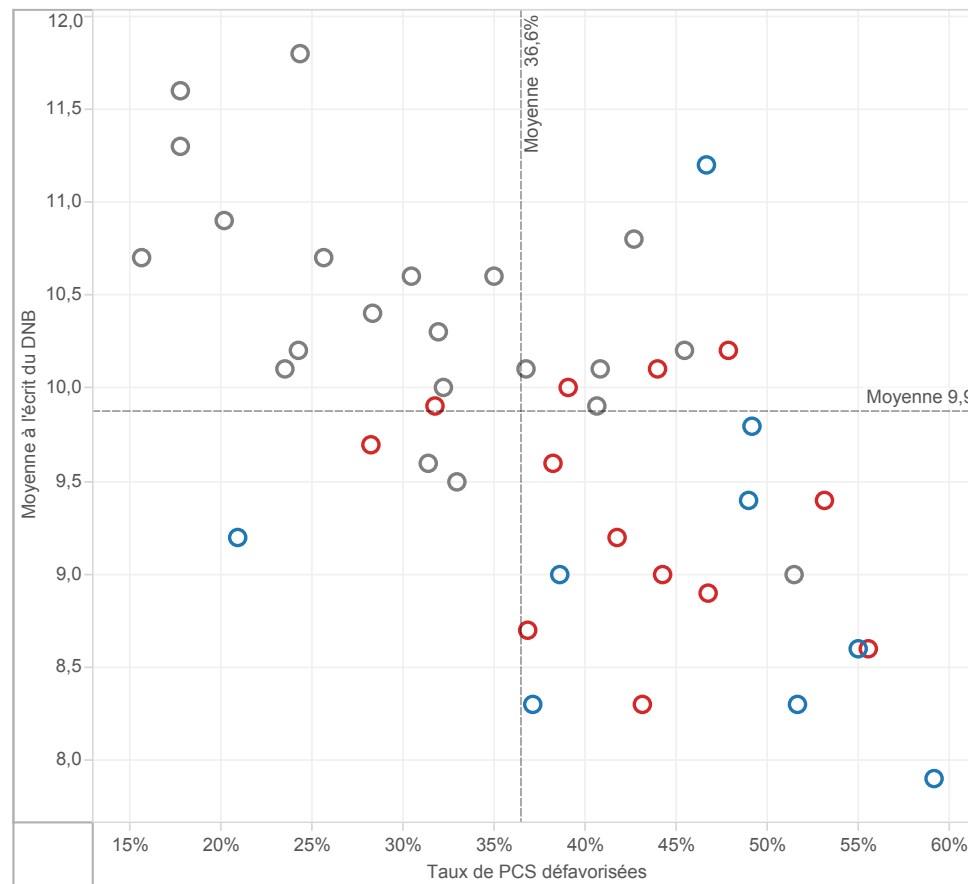


## FOCUS SUR LA REUSSITE AU DNB DES COLLEGES EP DE L'ACADEMIE (1)

Moyenne à l'écrit du DNB en fonction des taux de PCS défavorisées - NATIONAL  
Tous les collèges publics REP+ de métropole et DOM



Moyenne à l'écrit du DNB en fonction des taux de PCS défavorisées - MARTINIQUE  
Tous les collèges publics de l'académie



surligner : ○ MARTINIQUE

Appartenance à l'EP

■ REP+

■ REP

■ hors EP

## LEVIERS D'ACTION

### Encadrement des élèves

	MARTINIQUE					Référence académique	NATIONAL					Référence nationale
	EP			Hors EP	EP			Hors EP				
	REP+	REP	Total	Total	REP+		REP	Total	Total			
<b>2nd degré - Collège</b>												
Nombre moyen d'élèves par division (E/D)	20,8	21,4	21,2	23,9	22,6	21,2	22,3	21,9	25,0	24,3		
Nombre moyen d'élèves par structure (E/S)	20,6	20,7	20,6	23,0	21,8	20,1	21,2	20,8	23,7	23,1		
Nombre moyen d'heures hebdomadaires par élève (H/E)	1,50	1,41	1,44	1,24	1,33	1,43	1,33	1,36	1,17	1,21		
<b>1er degré</b>												
Nombre moyen d'élèves par classe (E/C)	19,1	21,2	20,4	21,3	20,8	22,5	22,8	22,7	23,9	23,7		
Proportion d'élèves de 2 ans dans le préélémentaire	11,1%	7,4%	8,8%	9,2%	9,0%	7,0%	5,6%	6,1%	2,5%	3,3%		
Taux de scolarisation des enfants de 2 ans			32,4%	35,4%	33,9%			19,3%	9,8%	11,5%		

### Moyens humains

	MARTINIQUE					Référence académique	NATIONAL					Référence nationale
	EP			Hors EP	EP			Hors EP				
	REP+	REP	Total	Total	REP+		REP	Total	Total			
<b>2nd degré - Collège</b>												
Proportion d'enseignants non titulaires	14,8%	10,4%	12,1%	5,9%	9,0%	12,5%	7,8%	9,4%	3,8%	5,1%		
Proportion d'enseignants de moins de 35 ans	20,5%	19,0%	19,6%	17,8%	18,7%	37,9%	35,5%	36,3%	22,7%	25,9%		
Proport. d'enseignants ayant 5 ans et plus d'ancienneté sur leur poste	38,8%	41,5%	40,5%	48,1%	44,3%	35,3%	42,3%	39,9%	54,4%	51,0%		
<b>1er degré</b>												
Proport. d'enseignants ayant 5 ans et plus d'ancienneté sur leur poste	37,9%	50,9%	45,6%	49,2%	47,3%	35,2%	35,9%	35,6%	42,8%	41,3%		

#### Surencadrement Programme 140 (1er degré - Public)

Nombre d'ETP supplémentaires	49	11	60			4 024	4 745	8 769
Nombre d'ETP supplémentaires pour 1 000 élèves	8	1	3			10	7	8

#### Surencadrement Programme 141 (2nd degré - Public) en collège

Nombre d'ETP supplémentaires	62	60	122			3 538	3 586	7 124
Nombre d'ETP supplémentaires pour 1 000 élèves	19	10	13			23	10	14

#### Surencadrement Programme 230 (Vie de l'élève) en collège

Nombre d'ETP supplémentaires (CPE et AED)	24	-1	24			1 464	1 654	3 118
Nombre d'ETP supplémentaires pour 1 000 élèves	8	0	3			9	5	6

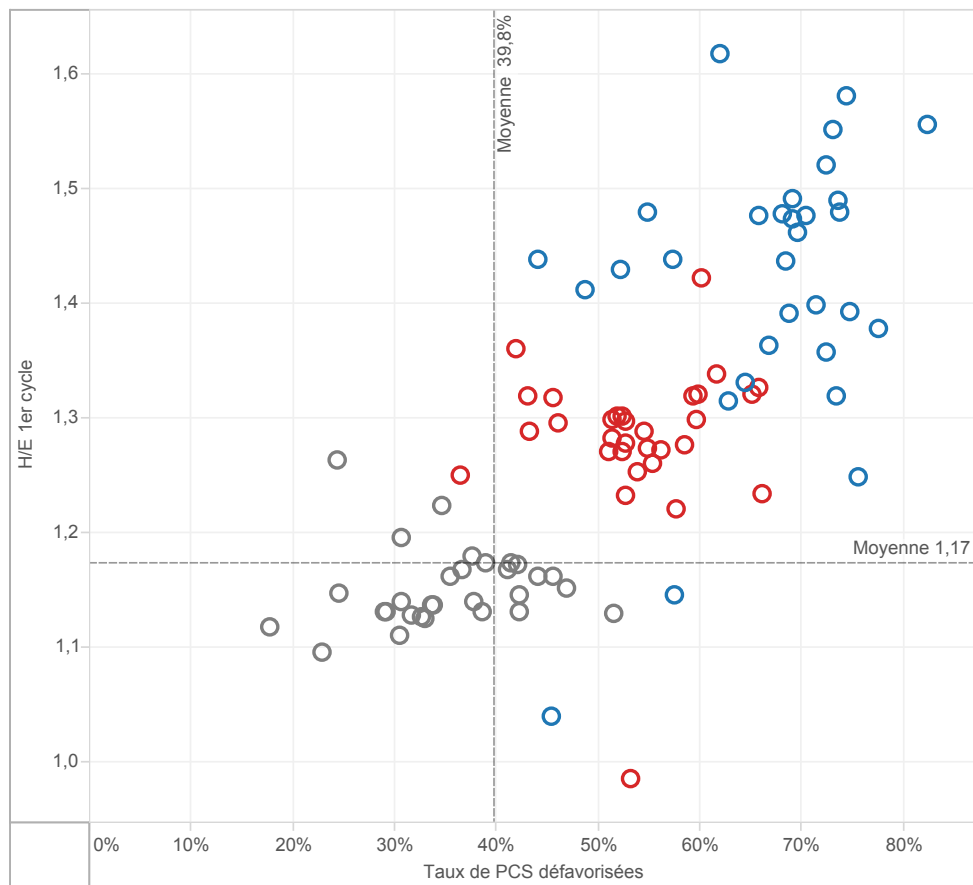
### Offres éducatives au collège : exemple des langues

	MARTINIQUE					Référence académique	NATIONAL					Référence nationale
	EP			Hors EP	EP			Hors EP				
	REP+	REP	Total	Total	REP+		REP	Total	Total			
Proportion d'élèves inscrits en sections européennes et internationales	10,0%	7,6%	8,5%	7,6%	8,0%	4,7%	4,9%	4,8%	6,0%	5,8%		
Proportion d'élèves inscrits en 6ème bilangues	26,6%	12,3%	17,5%	21,4%	19,7%	15,4%	15,3%	15,3%	16,6%	16,3%		
Proportion d'élèves apprenant les langues rares	15,1%	6,8%	9,8%	4,8%	7,1%	6,3%	5,6%	5,9%	5,3%	5,4%		
Proportion d'élèves suivant des cours de latin-grec	13,9%	13,8%	13,8%	15,2%	14,6%	9,6%	13,6%	12,3%	17,7%	16,6%		

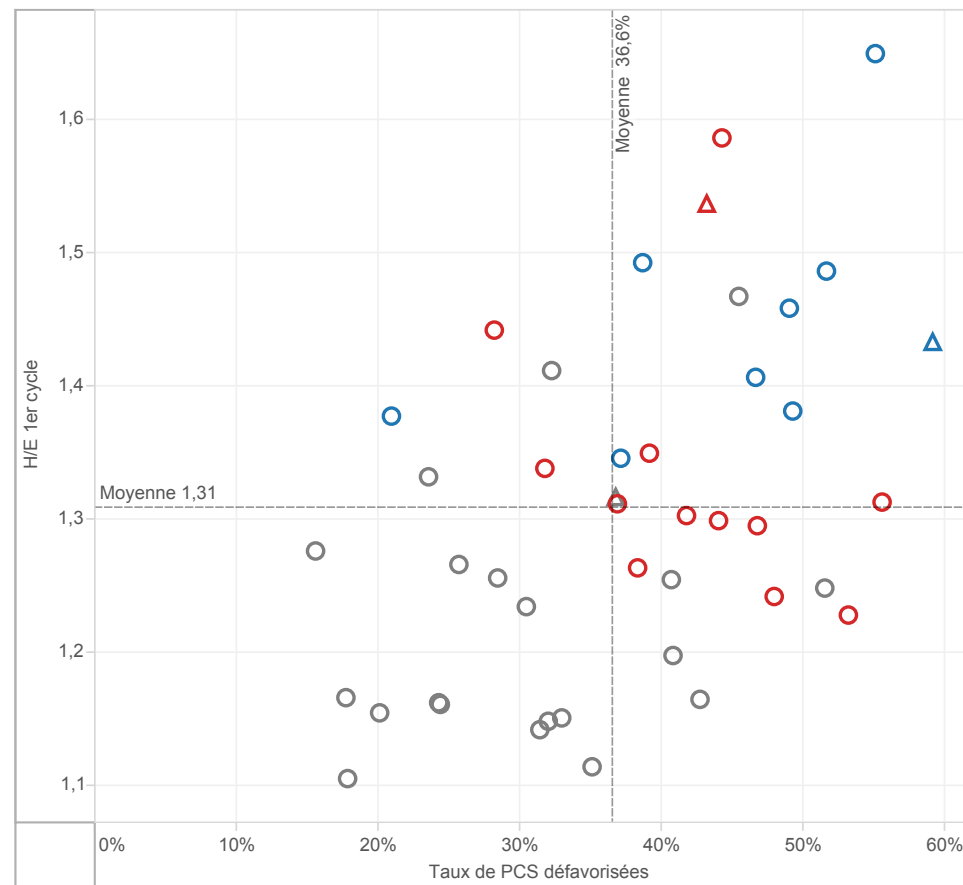


## MOYENS EN COLLEGE

H/E 1er cycle en fonction des taux de PCS défavorisées - NATIONAL  
par académie dans les collèges publics



H/E 1er cycle en fonction des taux de PCS défavorisées - MARTINIQUE  
par collège public de l'académie



surligner :

○ AIX-MARSEILLE

Appartenance à l'EP

■ REP+

■ REP

■ hors EP

▲ Collège rural

○ Collège intermédiaire

○ Collège urbain

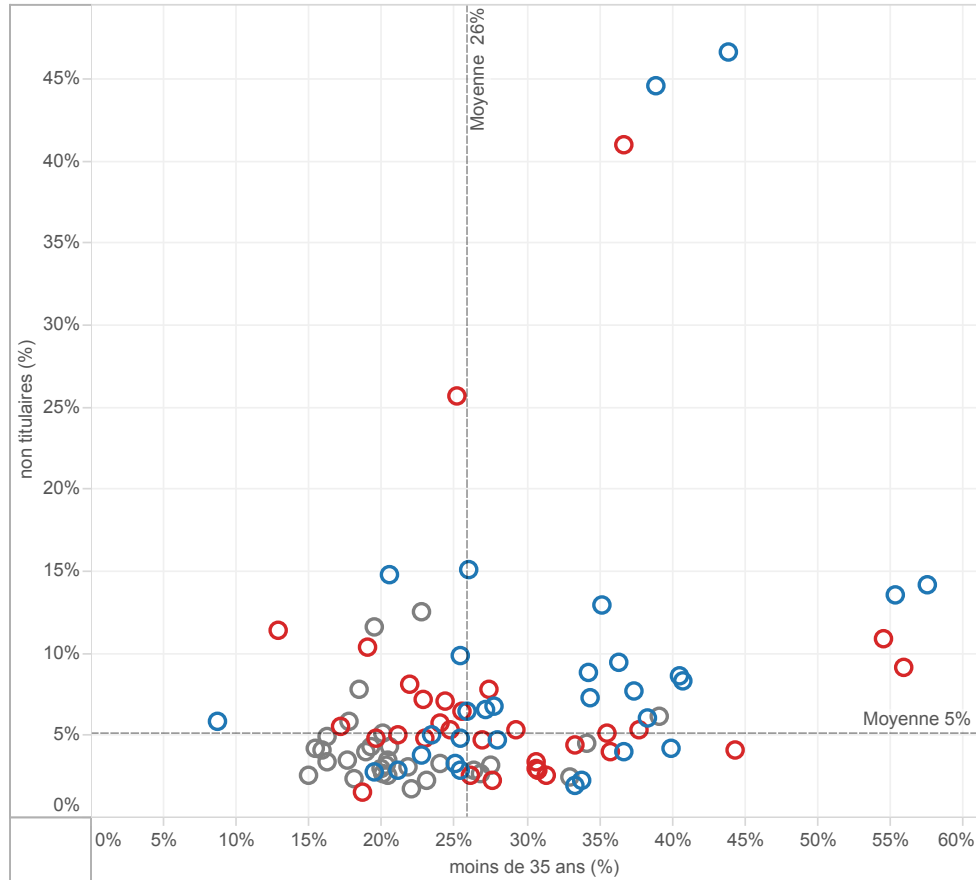


## CARACTERISTIQUES DES EQUIPES ENSEIGNANTES EN COLLEGE

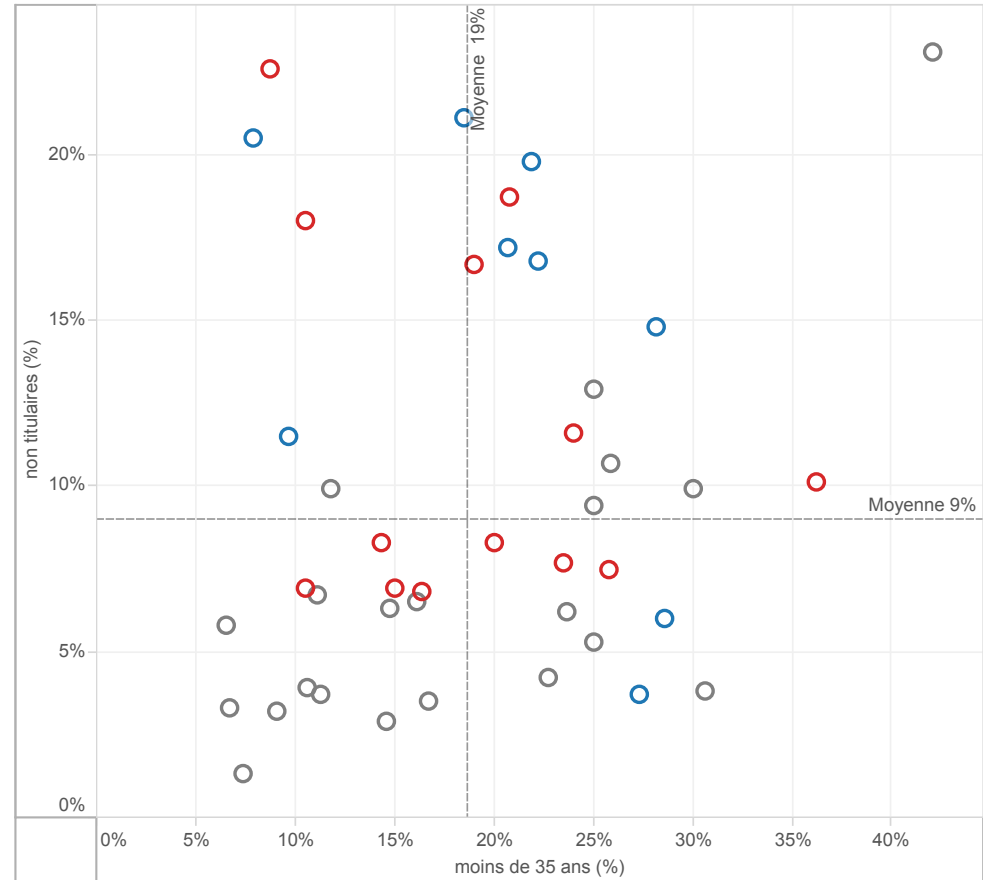
Rentrée scolaire  
2015

Académie  
MARTINIQUE

Taux d'enseignants non titulaires en fonction du taux d'enseignants âgés de moins de 35 ans  
NATIONAL - Moyennes par académie dans les collèges publics



Taux d'enseignants non titulaires en fonction du taux d'enseignants âgés de moins de 35 ans  
MARTINIQUE - Moyennes par collège public de l'académie



surligner :

○ MARTINIQUE

Appartenance à l'EP

■ REP+

■ REP

■ hors EP



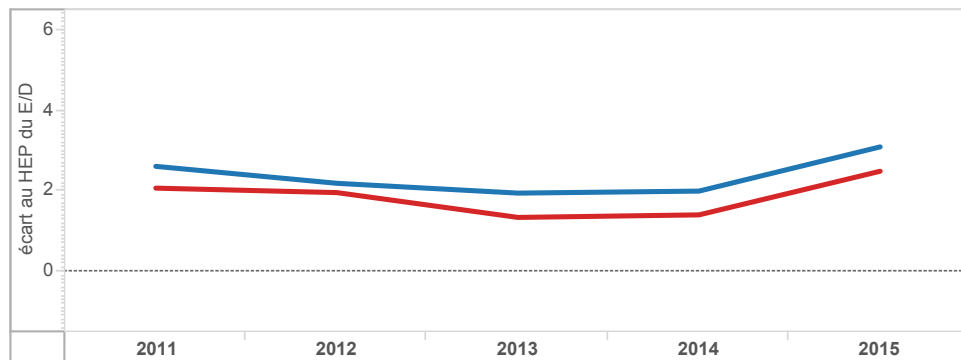


## EVOLUTION DES ECARTS ENTRE EP ET HORS EP EN COLLEGE

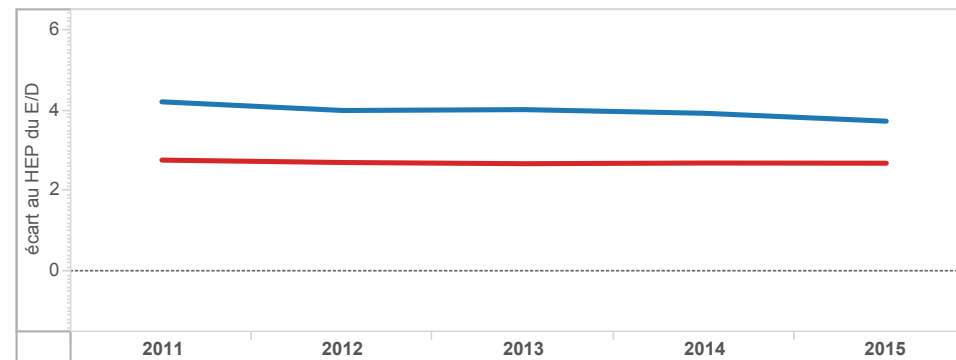
Académie  
MARTINIQUE

■ ECLAIR(2011 à 2013) ECLAIR & REP+(2014) REP+(2015) ■ RRS(2011 à 2014) REP (2015)

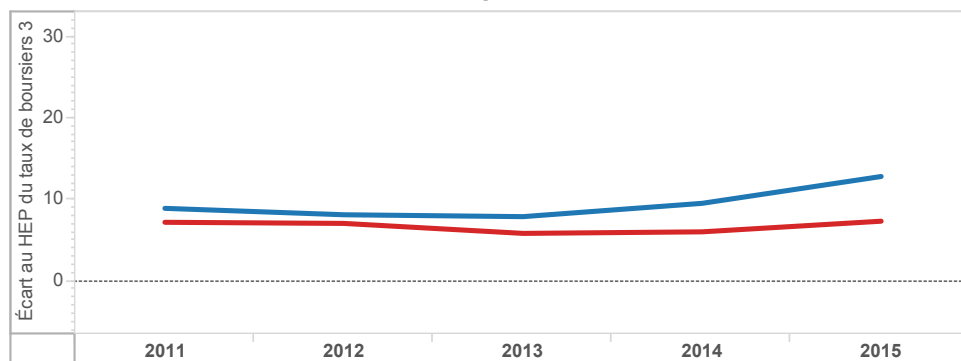
Ecart des taux d'encadrement (E/D) au collège entre hors EP et EP - MARTINIQUE



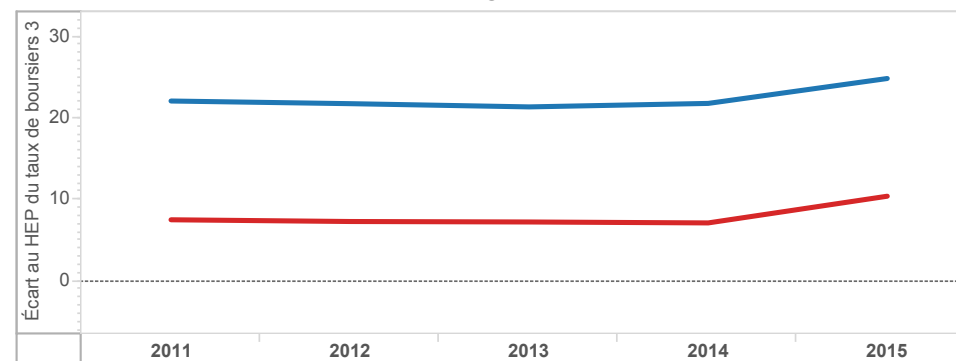
Ecart des taux d'encadrement (E/D) au collège entre hors EP et EP - NATIONAL



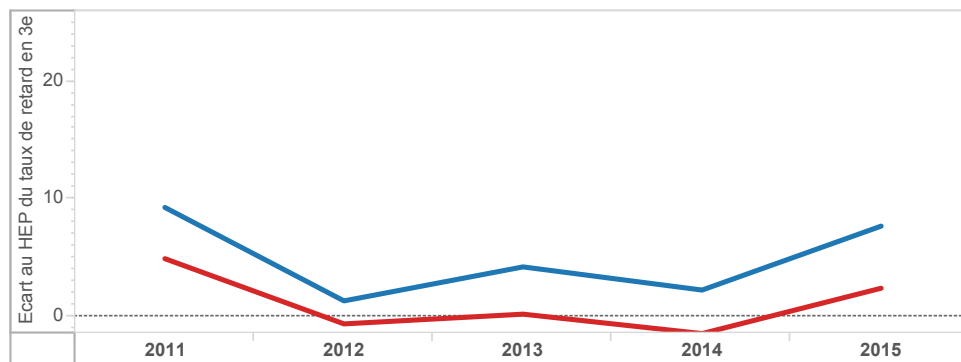
Ecart des taux de boursiers de taux 3 au collège entre EP et hors EP - MARTINIQUE



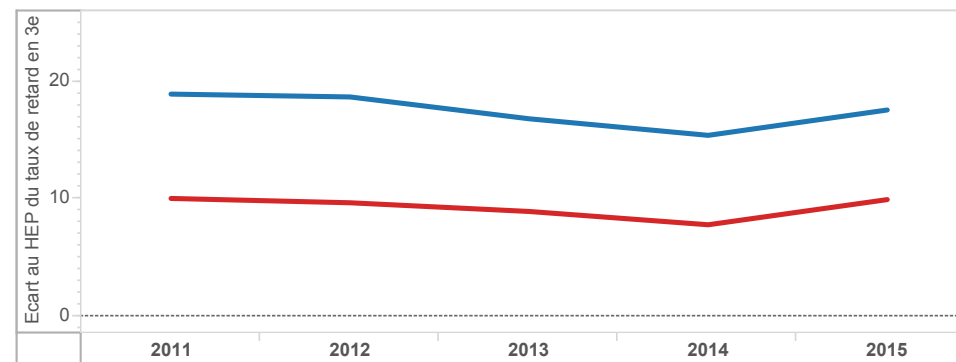
Ecart des taux de boursiers de taux 3 au collège entre EP et hors EP - NATIONAL



Ecart des taux de retard en 3e au collège entre EP et hors EP - MARTINIQUE



Ecart des taux de retard en 3e au collège entre EP et hors EP - NATIONAL



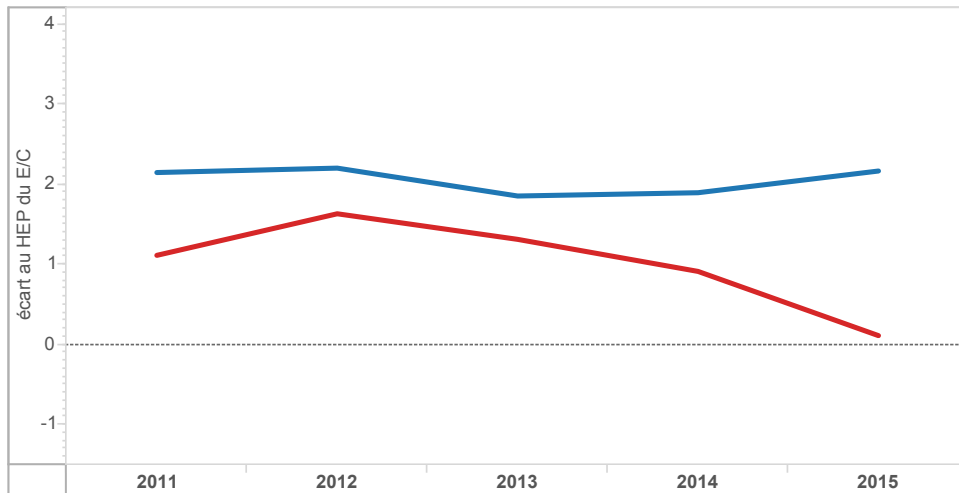


## EVOLUTION DES ECARTS ENTRE EP ET HORS EP DANS LE 1er DEGRE

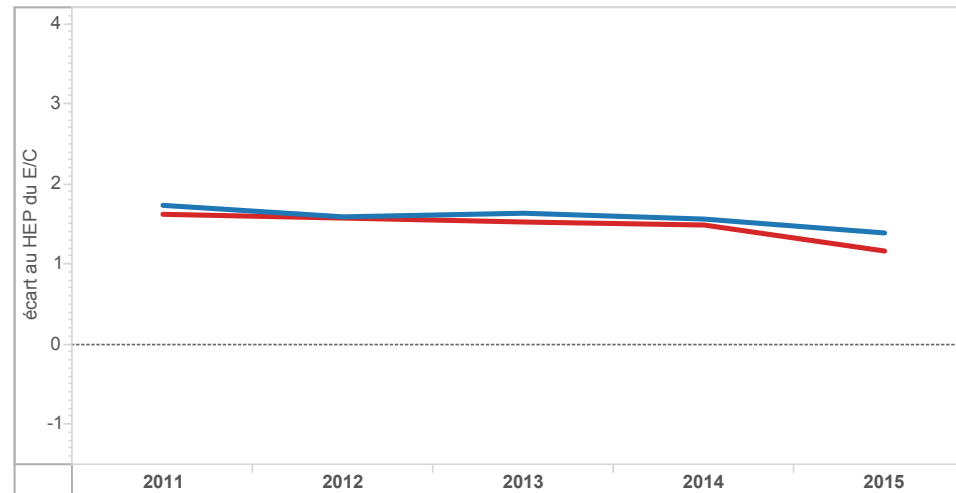
Académie  
MARTINIQUE

■ ECLAIR(2011 à 2013) ECLAIR & REP+(2014) REP+(2015) ■ RRS(2011 à 2014) REP (2015)

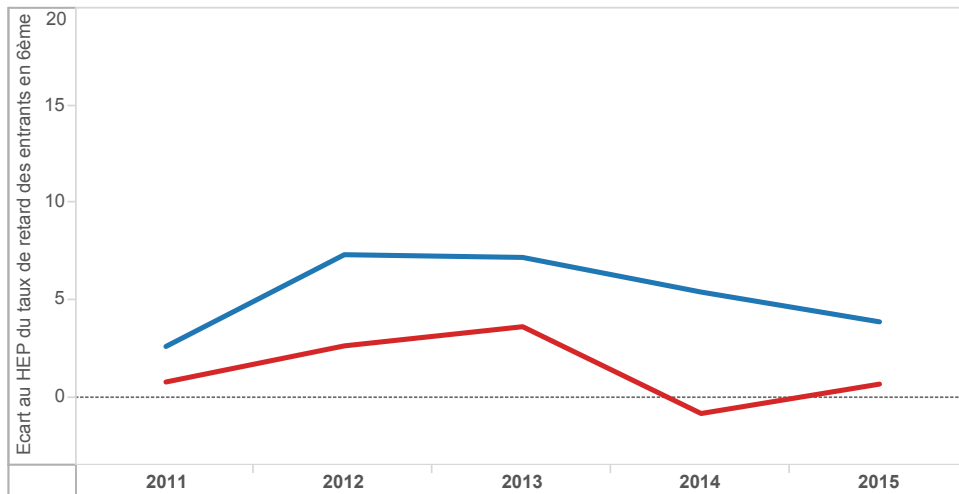
Ecart des taux d'encadrement (E/C) à l'école entre hors EP et EP - MARTINIQUE



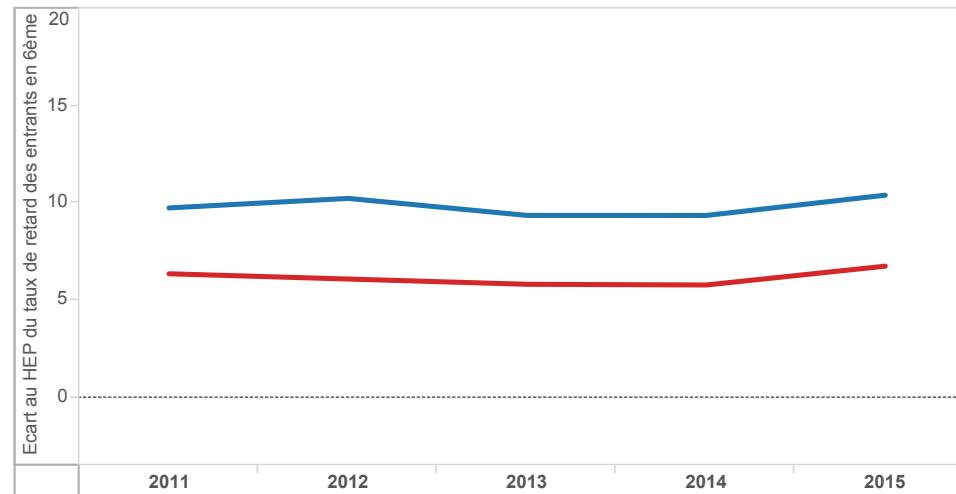
Ecart des taux d'encadrement (E/C) à l'école entre hors EP et EP - NATIONAL



Ecart des taux de retard des entrants en 6ème entre EP et hors EP - MARTINIQUE



Ecart des taux de retard des entrants en 6ème entre EP et hors EP - NATIONAL



## ELEMENTS DE COUTS

### Coût spécifique à l'éducation prioritaire

	MARTINIQUE		
	REP+	REP	EP
Coût spécifique global en euros	8 657 483	4 803 526	13 461 010
Coût spécifique en euros par élève	904	282	506

NATIONAL		
REP+	REP	EP
554 676 048	562 416 550	1 117 092 598
969	538	691

#### dont : Coût spécifique sur le programme 140 (1er degré-Public)

	REP+	REP	EP
Coût spécifique global en euros	3 861 292	1 166 497	5 027 790
Coût spécifique en euros par élève	608	104	286

295 744 958	322 643 149	618 388 107
710	466	558

#### Coût spécifique sur le programme 141 (2nd degré-Public) en collège

	REP+	REP	EP
Coût spécifique global en euros	4 179 964	3 680 456	7 860 420
Coût spécifique en euros par élève	1 296	634	870

210 820 795	188 139 540	398 960 335
1 349	533	784

#### Coût spécifique sur le programme 230 (Vie de l'élève) en collège

	REP+	REP	EP
Coût spécifique global en euros	616 227	-43 427	572 800
Coût spécifique en euros par élève	197	-8	66

48 110 295	51 633 861	99 744 156
304	146	195

### Coûts sur la masse salariale des enseignants

En collège	MARTINIQUE				Référence académique	NATIONAL				Référence nationale
	EP			Hors EP		EP			Hors EP	
	REP+	REP	Total	Total		REP+	REP	Total	Total	
Coût moyen par élève en euros	6 545	5 999	6 194	5 485	5 814	5 740	4 998	5 226	4 561	4 693
Coût moyen d'un enseignant en euros	72 594	72 450	72 504	74 796	73 646	62 855	62 815	62 828	64 845	64 388

Calculs effectués sur l'année budgétaire 2015

Pour information :

Coût moyen annuel  
par élève des  
programmes 140,  
141 et 230 :

1er degré public :	3 431 €
2nd degré public :	6 790 €
Vie de l'élève :	1 049 €



**MOYENS EN COLLEGE (2)**

**Coût moyen par élève**

- Fonctions éducatives (AED)
- Education, santé, social
- Encadrement, administration et financières
- Enseignement/formation

Moyennes académiques suivant les fonctions exercées par les personnels

Moyennes nationales suivant les fonctions exercées par les personnels

